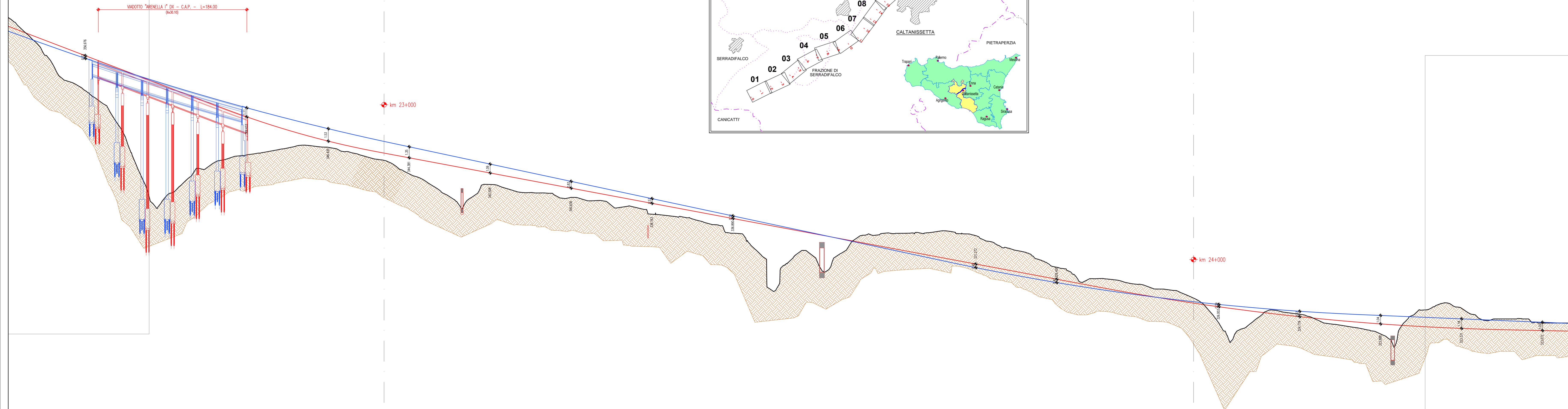
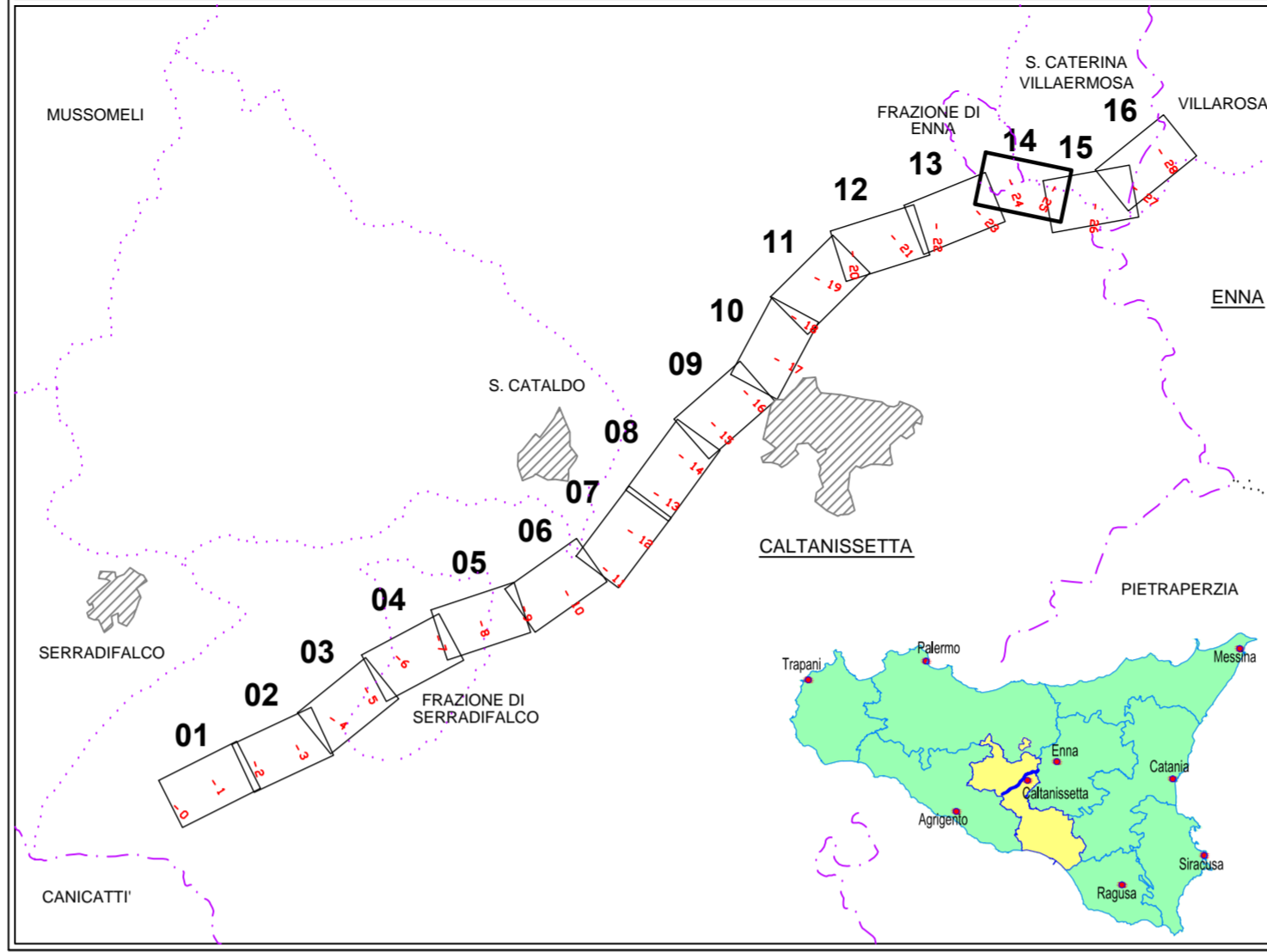


← AGRIGENTO

A19 →



QUADRO D'UNIONE



LEGENDA

-  Profilo progetto definitivo
-  Profilo progetto esecutivo



PA 12/09
 CORRIDOIO PLURIMODALE TIRRENICO - NORD EUROPA
 ITINERARIO AGRIGENTO - CALTANISSETTA - A19
 S.S. N° 640 "DI PORTO EMPEDOCLE"
 AMMODERNAMENTO E ADEGUAMENTO ALLA CAT. B DEL D.M. 5.11.2001
 Dal km 44+000 allo svincolo con l'A19

PROGETTO ESECUTIVO

Contraente Generale: 

VERIFICA DI OTTEMPERANZA
 Profilo longitudinale di raffronto Progetto Definitivo - Progetto Esecutivo
 Tav. 14/16

Codice Unico Progetto (CUP) : F91B09000070001

Codice Elaborato: PA12_09 - E 0 0 0 G E 2 2 3 V O 0 2 Z F 6 0 3 2 A

F										
E										
D										
C										
B										
A	Novembre 2011	Rif. Istruttoria prot. CDG-0141142-P del 19/10/11						M. LITI	P. PAGLINI	
REV.	DATA	DESCRIZIONE	REDAITTO	VERIFICATO	APPROVATO	AUTORIZZATO				

Responsabile del procedimento: Ing. MAURIZIO ARAMINI

Il Progettista: 	Il Consulente Specialista: 	Il Geologo: 	Il Coordinatore per la sicurezza in fase di progetto: 	Il Direttore dei lavori: 
--	---	--	--	---