

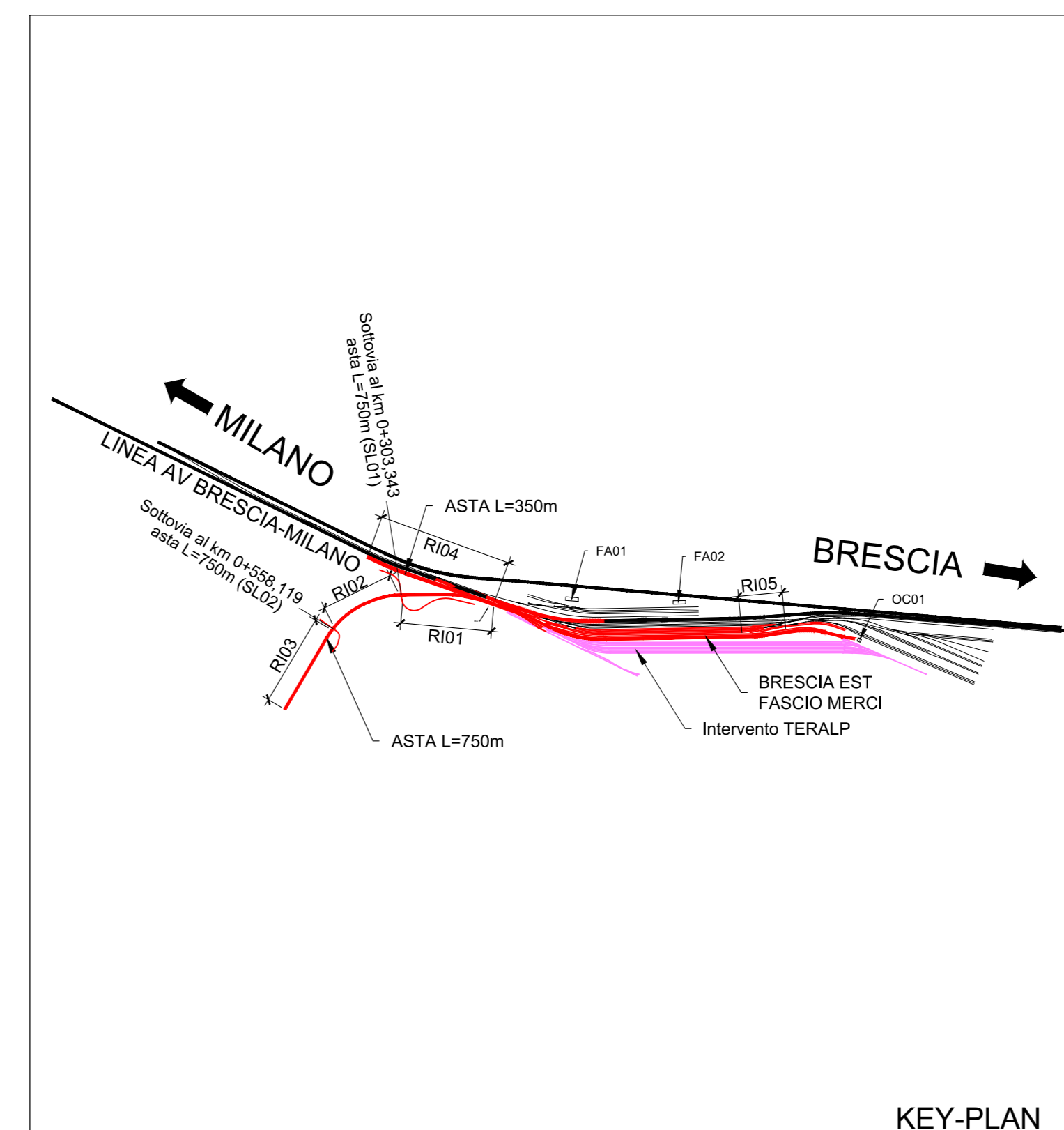
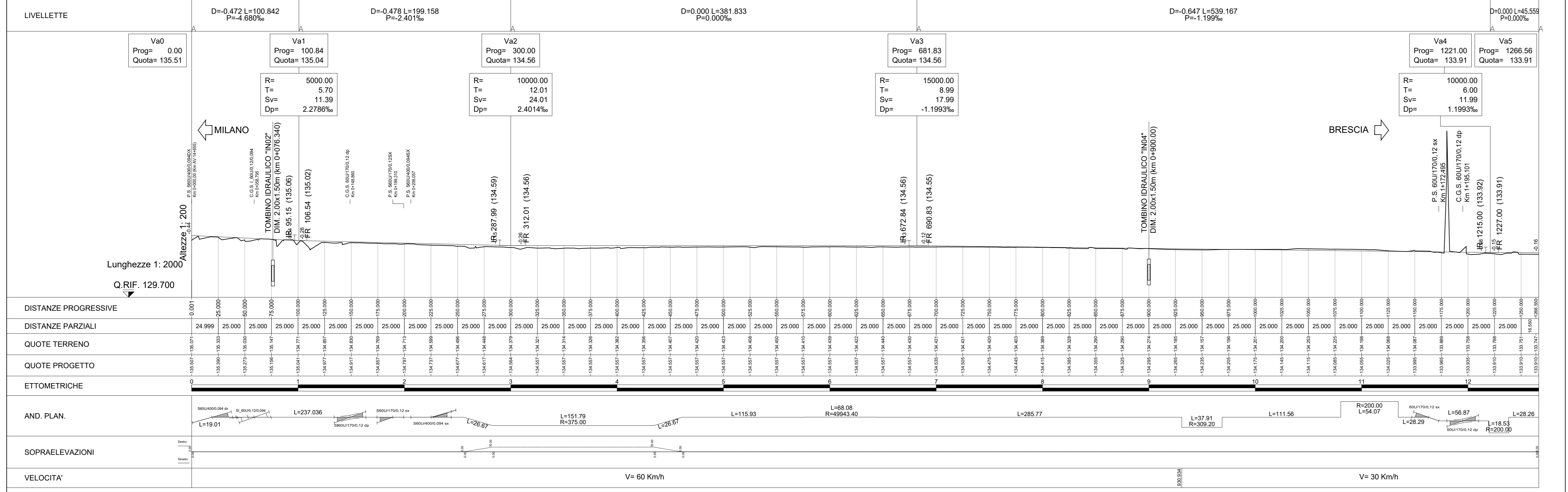
TABELLE DI TRACCIAMENTO

BRESCIA SCALO - BINARIO 17 V. PLAN 01 - P.S. 60U4000/0.094 dx		BRESCIA SCALO - BINARIO 17 V. PLAN 02 - C.G.S. 60U4000/0.094 dx		BRESCIA SCALO - BINARIO 17 V. PLAN 03 - V.G.S. 1.60U0.120.094		BRESCIA SCALO - BINARIO 17 V. PLAN 04		BRESCIA SCALO - BINARIO 17 V. PLAN 05		BRESCIA SCALO - BINARIO 17 V. PLAN 06		BRESCIA SCALO - BINARIO 17 V. PLAN 07		BRESCIA SCALO - BINARIO 17 V. PLAN 08 - C.G.S. 60U1700.12 ex		BRESCIA SCALO - BINARIO 17 V. PLAN 09		BRESCIA SCALO - BINARIO 17 V. PLAN 10	
X	159213.921	X	159209.418	X	159209.708	X	159237.130	X	159231.356	X	159237.091	X	159236.270	X	159218.451	X	159324.553	X	159322.627
Y	504200.855	Y	504200.112	Y	504200.603	Y	504294.902	Y	504294.821	Y	504295.914	Y	504295.018	Y	504290.819	Y	504294.608	Y	504294.858
Asm	121.46155g	Asm	121.46155g	Asm	127.42293g	Asm	98.78825g	Asm	98.85503g	Asm	91.04933g	Asm	108.25906g	Asm	108.25906g	Asm	115.90214g	Asm	109.90329g
R(m)		R(m)	375.000	R(m)	49843.400	R(m)	375.000	R(m)	305.200	R(m)	200.000	R(m)	200.000	R(m)	200.000	R(m)	200.000	R(m)	200.000
Sw(m)		Sw(m)	54.000	Sw(m)	54.000	Sw(m)	54.000	Sw(m)	54.000	Sw(m)	54.000	Sw(m)	54.000	Sw(m)	54.000	Sw(m)	54.000	Sw(m)	54.000
Alta		Alta	17.2097g	Alta	17.2097g	Alta	17.2097g	Alta	17.2097g	Alta	17.2097g	Alta	17.2097g	Alta	17.2097g	Alta	17.2097g	Alta	17.2097g
Alfat		Alfat	5.8989g	Alfat	5.8989g	Alfat	5.8989g	Alfat	5.8989g	Alfat	5.8989g	Alfat	5.8989g	Alfat	5.8989g	Alfat	5.8989g	Alfat	5.8989g
Tarco		Tarco	9.273	Tarco	9.273	Tarco	9.273	Tarco	9.273	Tarco	9.273	Tarco	9.273	Tarco	9.273	Tarco	9.273	Tarco	9.273
PR	0.000	PR	0.000	PR	0.000	PR	0.000	PR	0.000	PR	0.000	PR	0.000	PR	0.000	PR	0.000	PR	0.000
DV	135.507	DV	135.507	DV	135.507	DV	135.507	DV	135.507	DV	135.507	DV	135.507	DV	135.507	DV	135.507	DV	135.507
Pe		Pe	-0.00468	Pe	-0.00240	Pe	-0.00000	Pe	-0.00000	Pe	-0.00120	Pe	-0.00000	Pe	-0.00120	Pe	-0.00000	Pe	-0.00000
Pu		Pu	0.00240	Pu	0.00240	Pu	0.00000	Pu	0.00000	Pu	0.00120	Pu	0.00000	Pu	0.00120	Pu	0.00000	Pu	0.00000
DP		DP	0.00000	DP	0.00000	DP	0.00000	DP	0.00000	DP	0.00000	DP	0.00000	DP	0.00000	DP	0.00000	DP	0.00000
R		R	5000.000	R	10000.000	R	10000.000	R	10000.000	R	10000.000	R	10000.000	R	10000.000	R	10000.000	R	10000.000
T		T	5.898	T	12.007	T	5.898	T	12.007	T	5.898	T	12.007	T	5.898	T	12.007	T	5.898
F		F	0.000	F	0.000	F	0.000	F	0.000	F	0.000	F	0.000	F	0.000	F	0.000	F	0.000
Pl_1	95.146	Pl_1	287.993	Pl_1	672.839	Pl_1	672.839	Pl_1	672.839	Pl_1	672.839	Pl_1	672.839	Pl_1	672.839	Pl_1	672.839	Pl_1	672.839
Pl_2	196.538	Pl_2	312.007	Pl_2	690.827	Pl_2	690.827	Pl_2	690.827	Pl_2	690.827	Pl_2	690.827	Pl_2	690.827	Pl_2	690.827	Pl_2	690.827

LEGENDA

- OPERE ESISTENTI
- OPERE IN COSTRUZIONE
- OPERE IN DEMOLIZIONE
- STRADA DI ACCESSO VVFF SU AREE RFI
- STRADA DI ACCESSO VVFF A CARICO DI TERALP
- ACCESSI DI SICUREZZA AREE RFI

PROFILO LONGITUDINALE



COMMITTENTE: **RFI** RETE FERROVIARIA ITALIANA
ITALFER GRUPPO FERROVIARIO ITALIANO

PROGETTAZIONE: **ITALFER**

U.O. COORDINAMENTO NO CAPTIVE E INGEGNERIA DI SISTEMA

PROGETTO DI FATTIBILITÀ TECNICA ECONOMICA DI 2° FASE
LINEA A.V./A.C. MILANO - VERONA
NODO DI BRESCIA
POTENZIAMENTO INFRASTRUTTURALE DELLO SCALO DI BRESCIA

INFRASTRUTTURA FERROVIARIA
 Piano-profilo di progetto su cartografia - binario 17

SCALA: **1:2000/200**

COMMESSA LOTTO FASE ENTE TIPO DOC. OPERA/DISCIPLINA Progr. REV.

IN0Y 10 F 10 L6 1F0001 003 A

Rev.	Descrizione	Redatto	Data	Verificato	Data	Approvato	Data	Autorizzato Data
A	Emissione Esecutiva	L.Diretti	Ottobre 2020	F. Zampieri	Ottobre 2020	L. Basso	Ottobre 2020	09/10/2020

File: IN0Y10F10L6F0001003A.dwg n. Elab.: