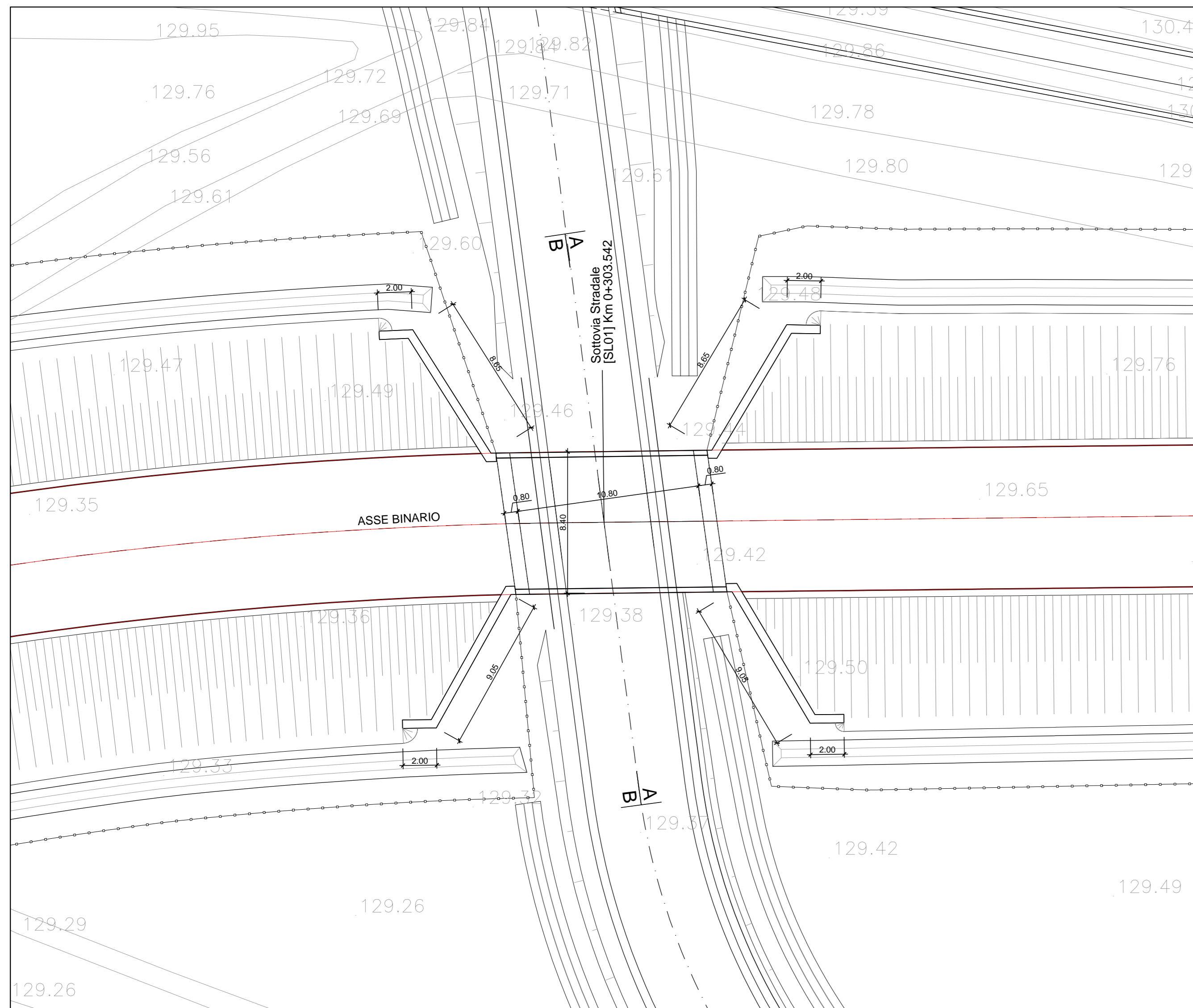


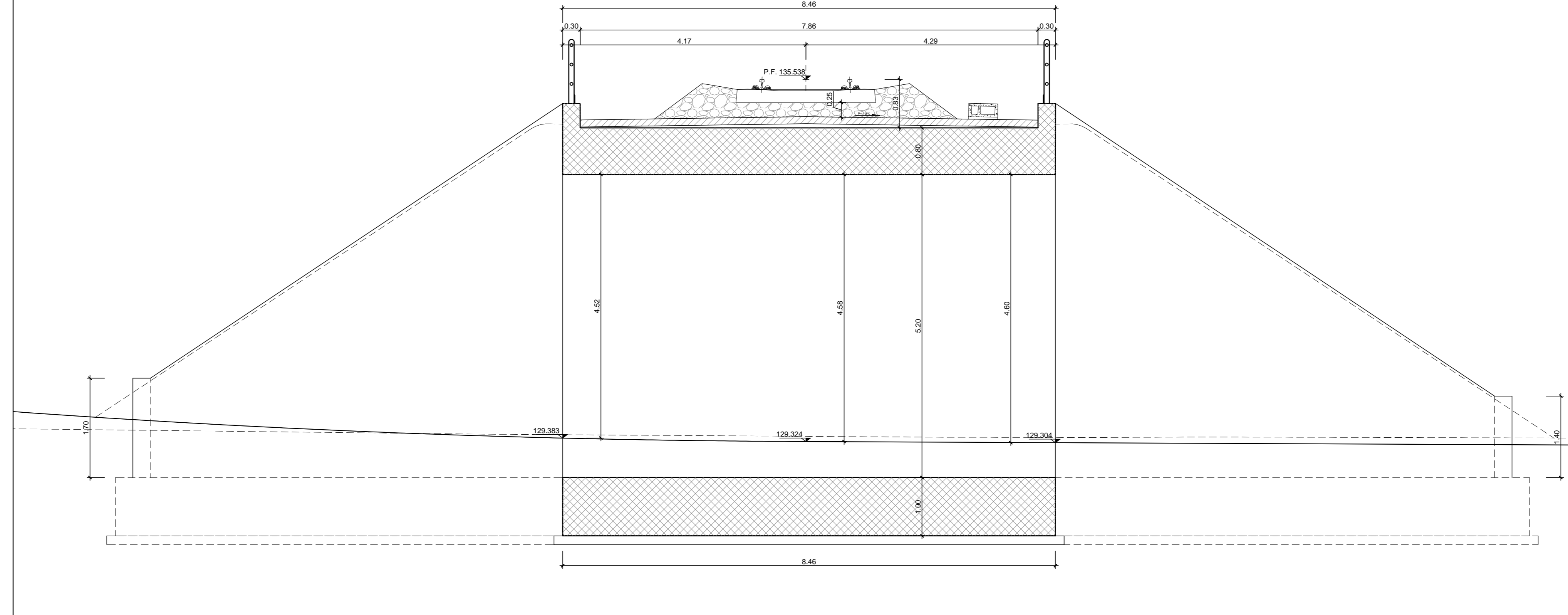
PLANIMETRIA

SCALA 1:200



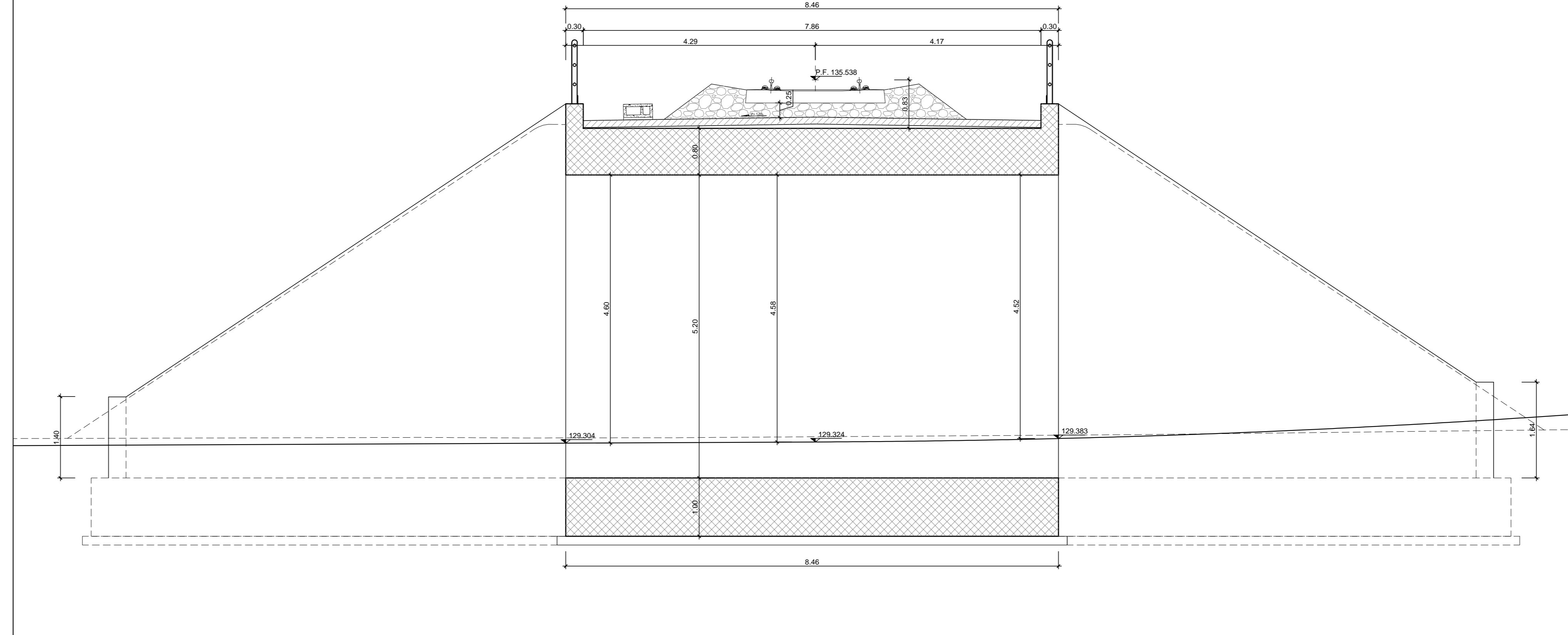
SEZIONE A-A

SCALA 1:50



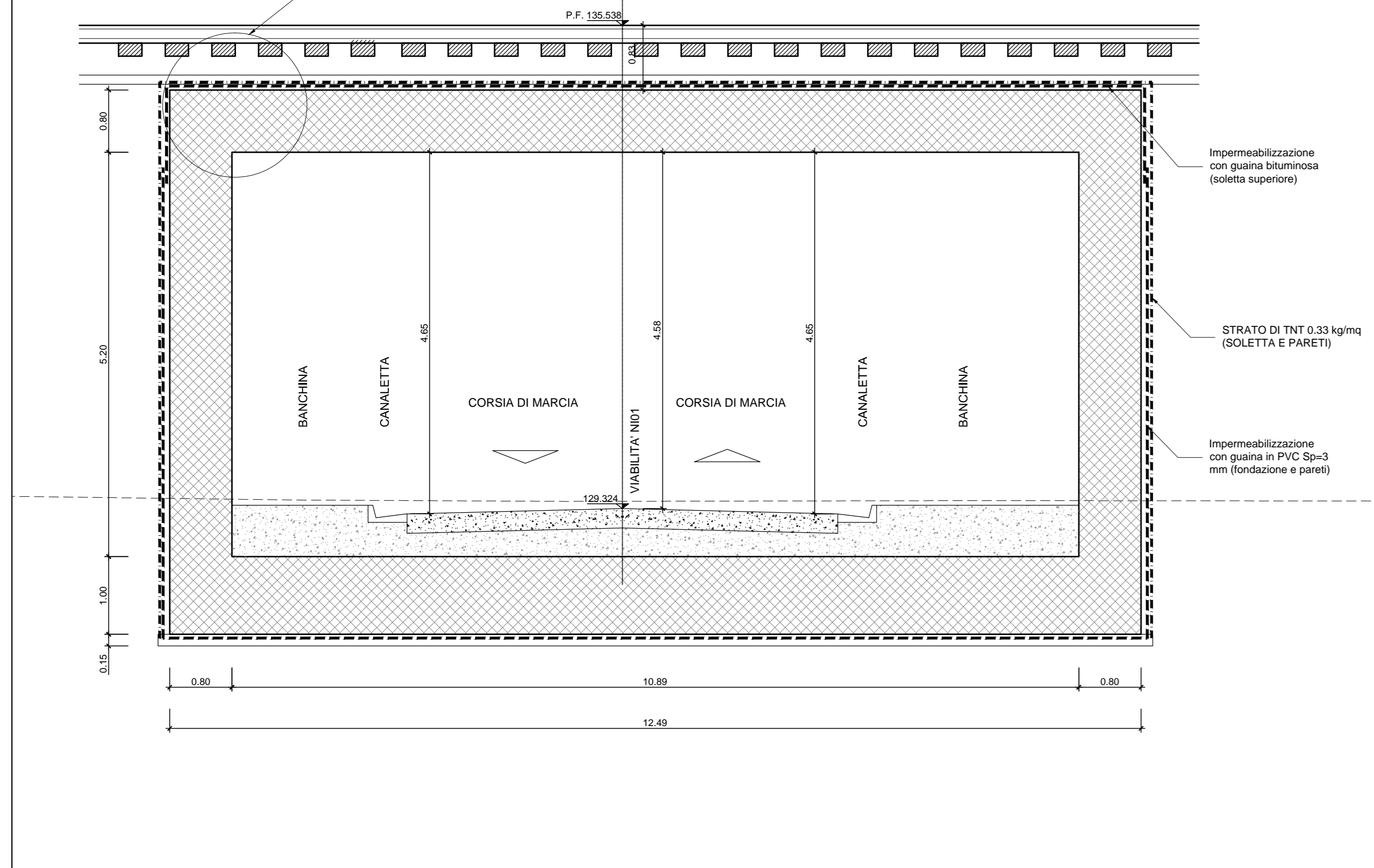
SEZIONE B-B

SCALA 1:50



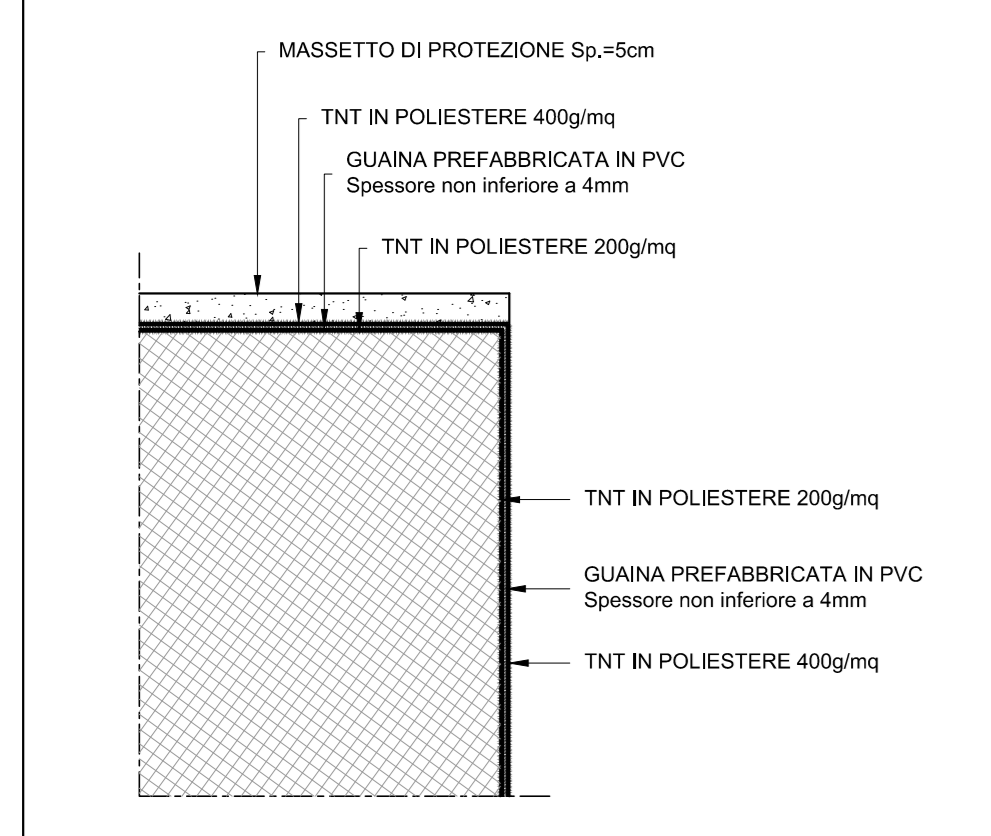
SEZIONE TIPOLOGICA SCATOLARE

Scala 1:50

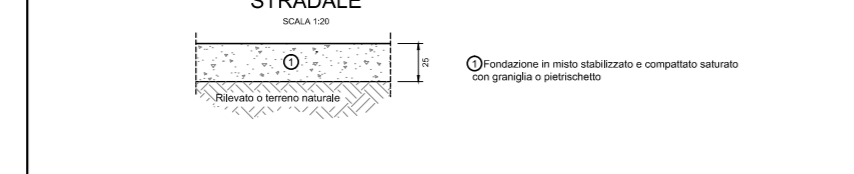


PARTICOLARE "X"

SCALA 1:10

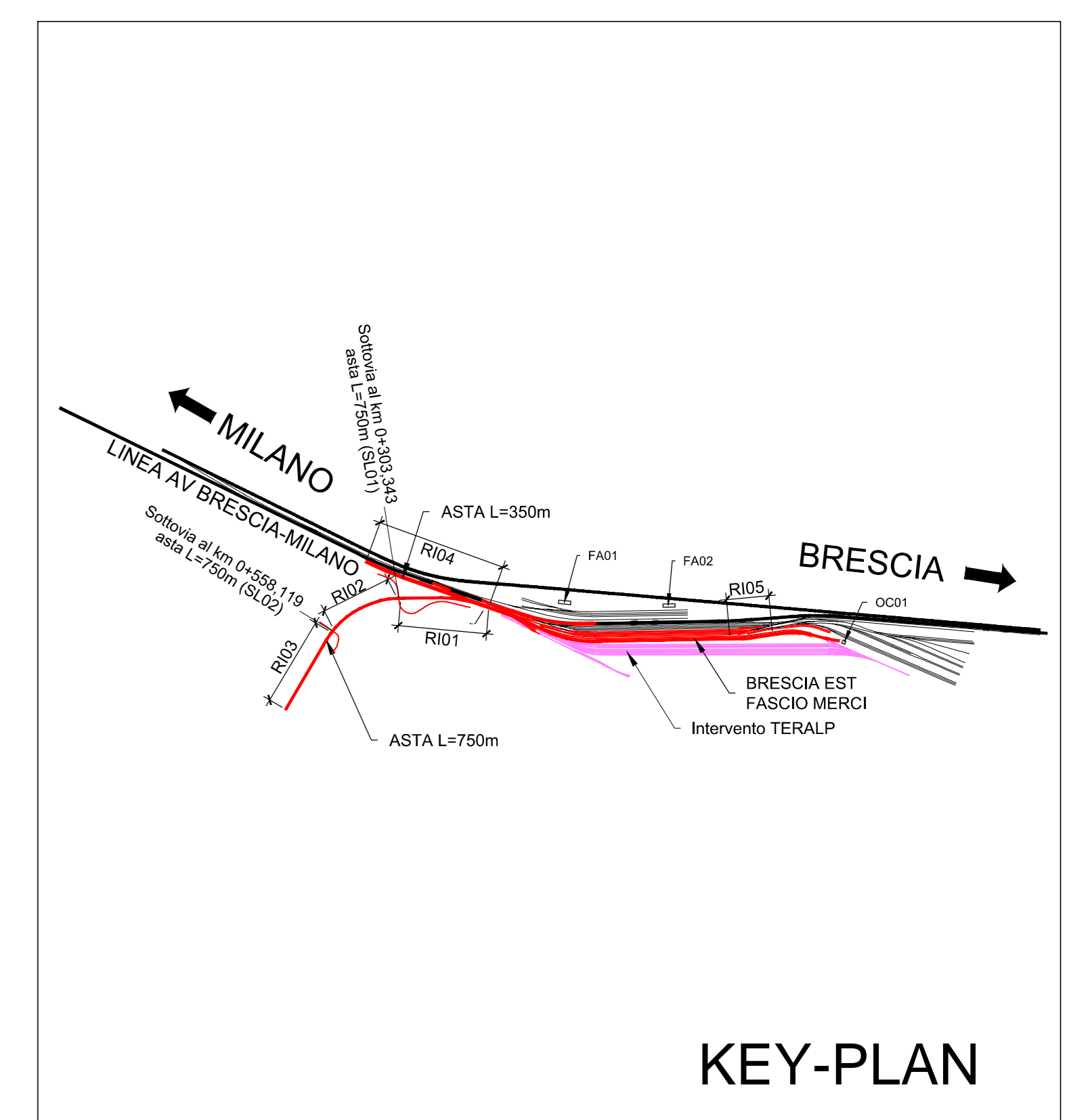
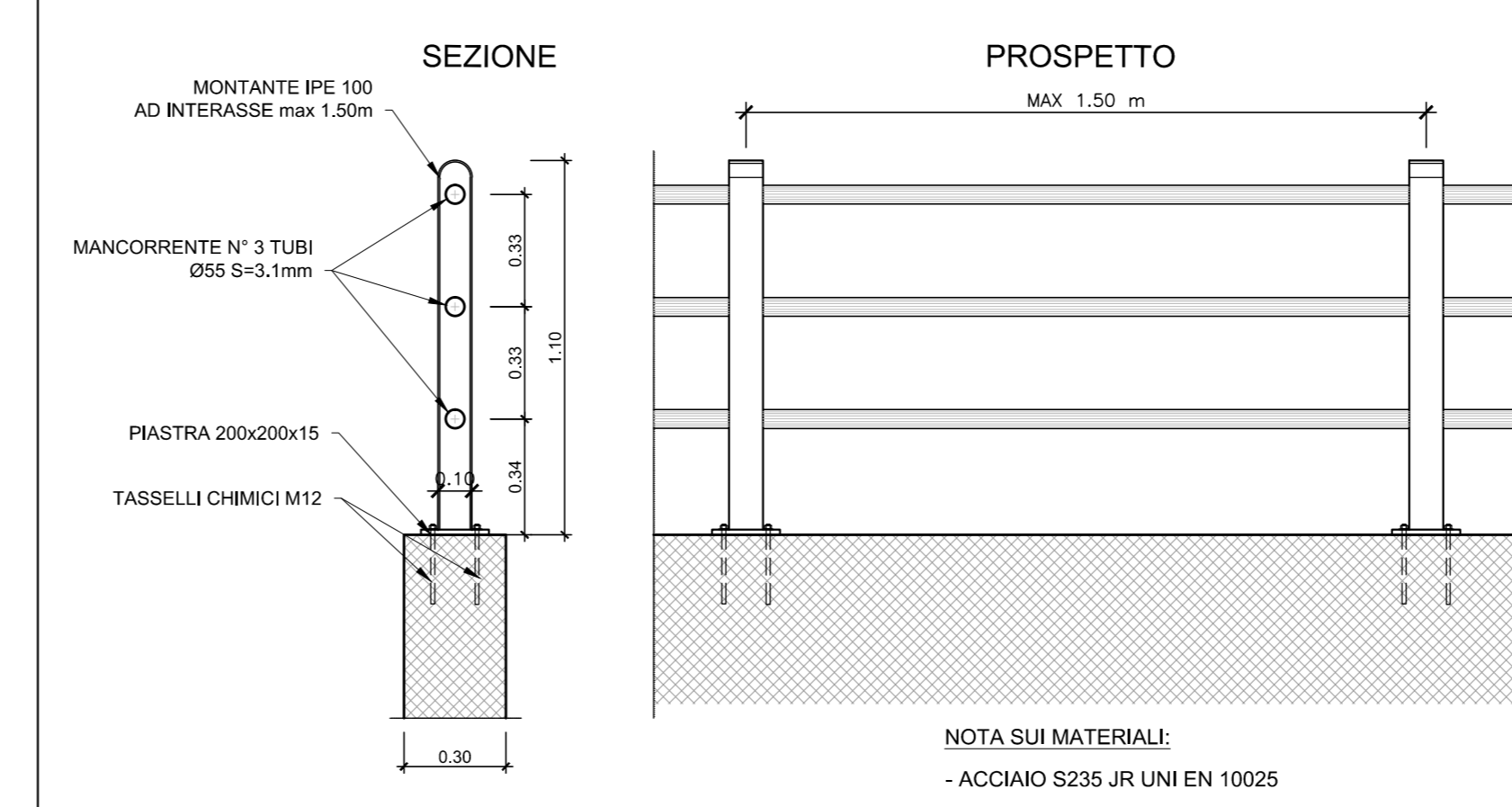


DETTAGLIO PAVIMENTAZIONE STRADALE



PARTICOLARE PARAPETTO

SCALA 1:20



COMMITTENTE: **RFI** RETE FERROVIARIA ITALIANA GRUPPO FERROVIE DELLO STATO ITALIANE

PROGETTAZIONE: **ITALFERR** GRUPPO FERROVIE DELLO STATO ITALIANE

U.O. COORDINAMENTO NO CAPTIVE E INGEGNERIA DI SISTEMA

PROGETTO DI FATTIBILITÀ TECNICA ECONOMICA DI 2° FASE
LINEA A.V. /A.C. MILANO - VERONA
NODO DI BRESCIA
POTENZIAMENTO INFRASTRUTTURALE DELLO SCALO DI BRESCIA

OPERE DI SOSTEGNO
 Sottovia al km 0+303,542 asta L=750m (SL01) - Pianta e sezioni

SCALA: VARIE

Rev.	Descrizione	Redatto	Data	Verificato	Data	Approvato	Data	Autorizzato	Data
A	Emissione Esecutiva		08/04/2020		08/04/2020		08/04/2020		08/04/2020

File: IN0Y10F10PZSL0100001A.dwg n. Etab.: _____