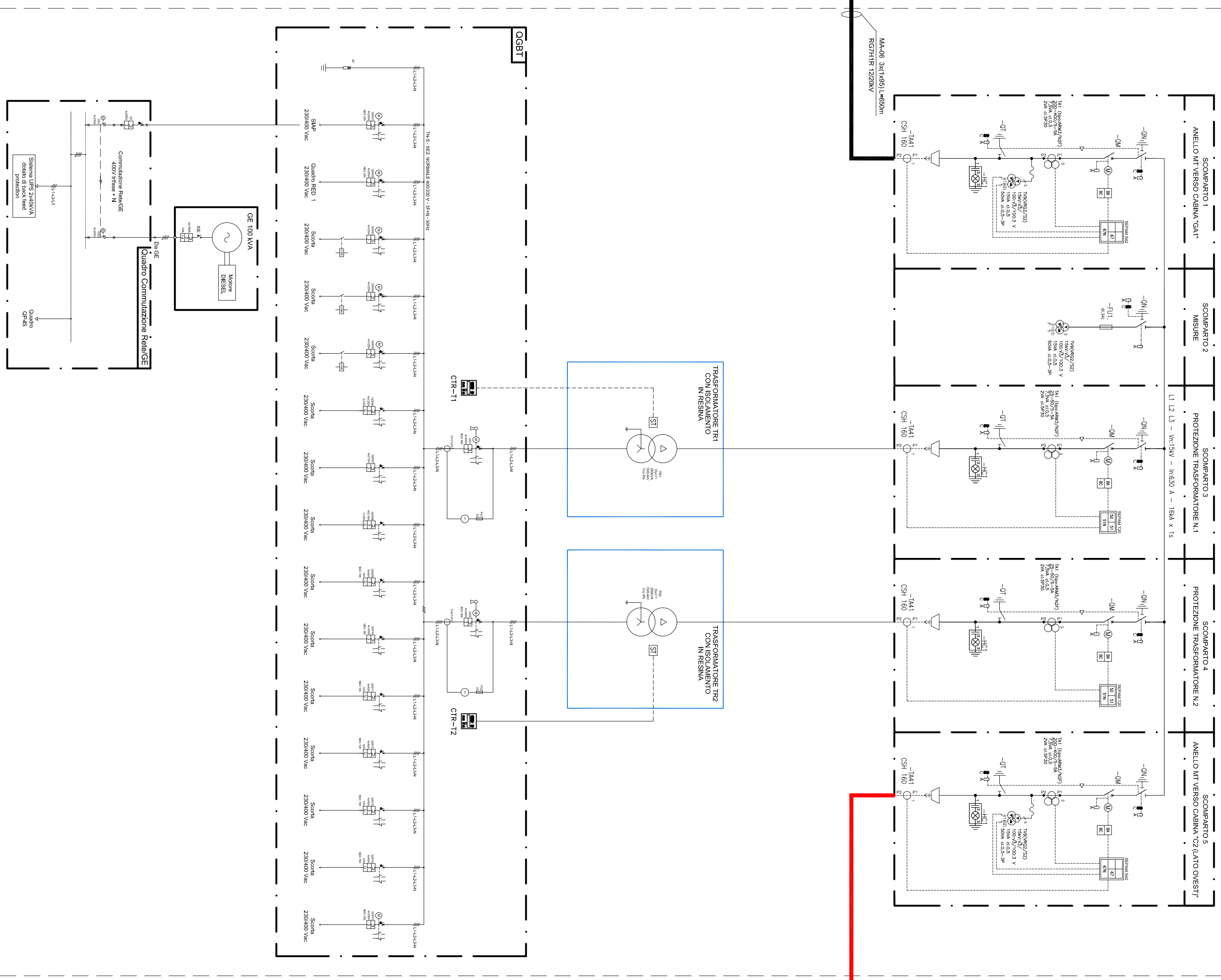
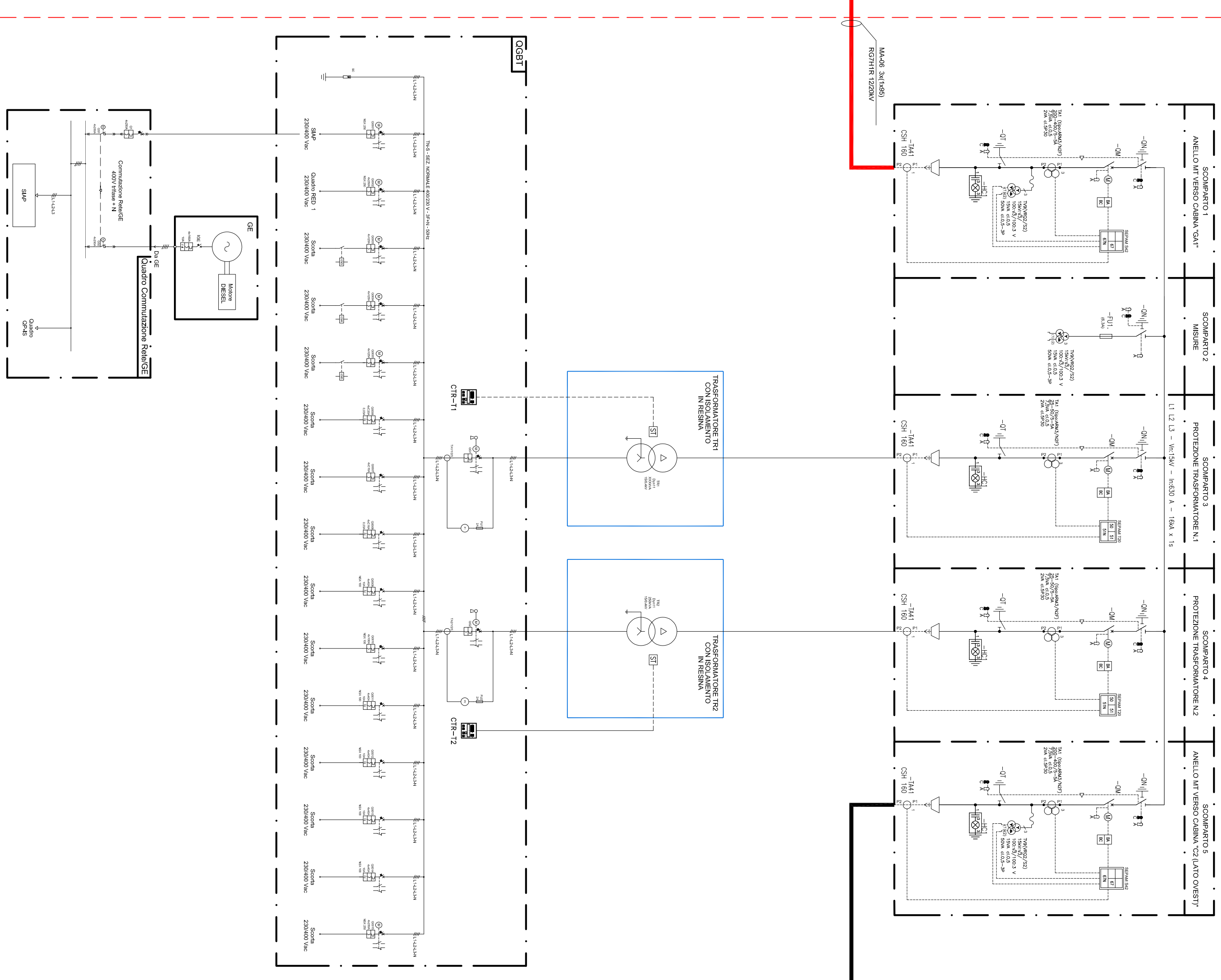


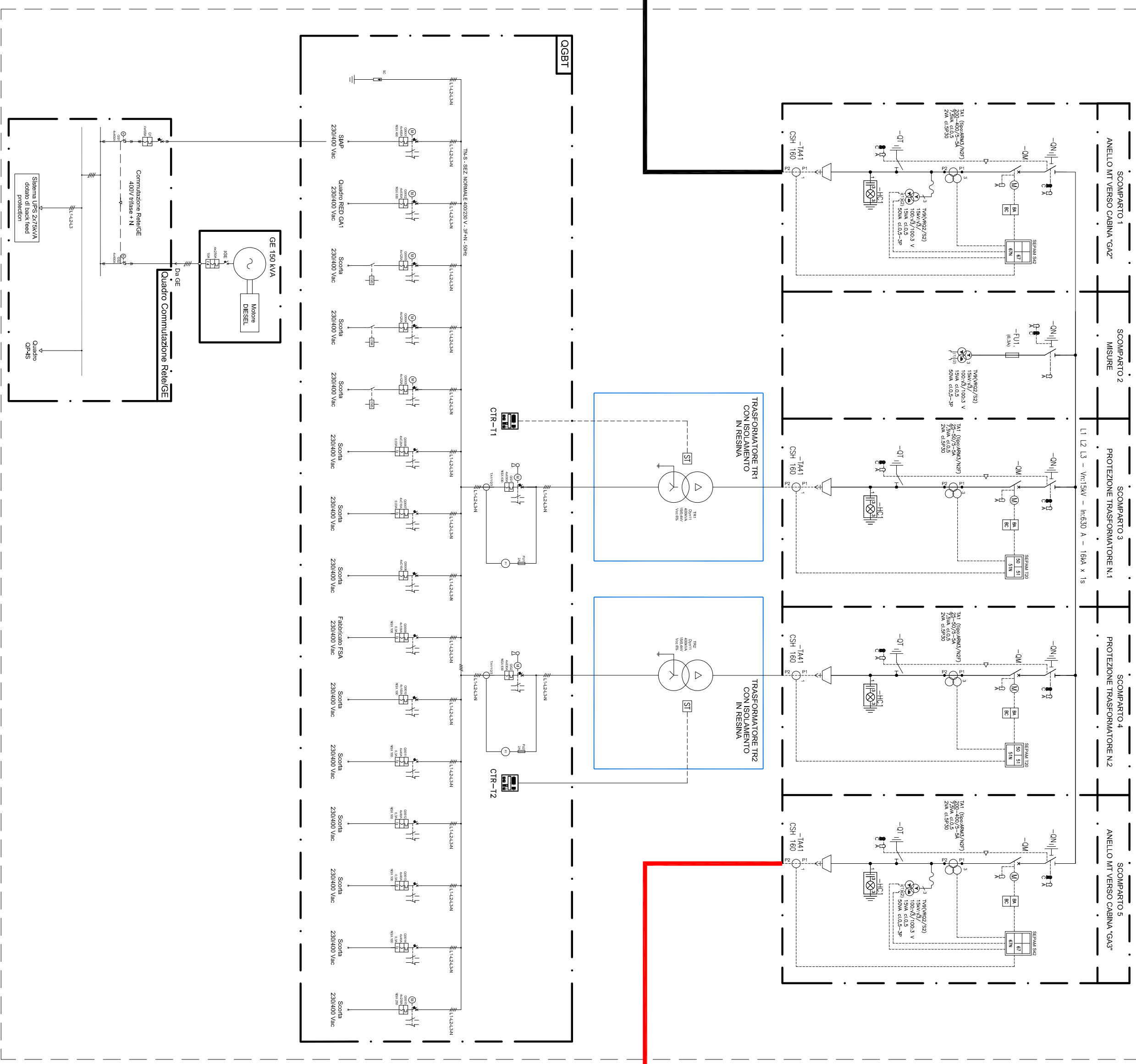
CABINA GA2



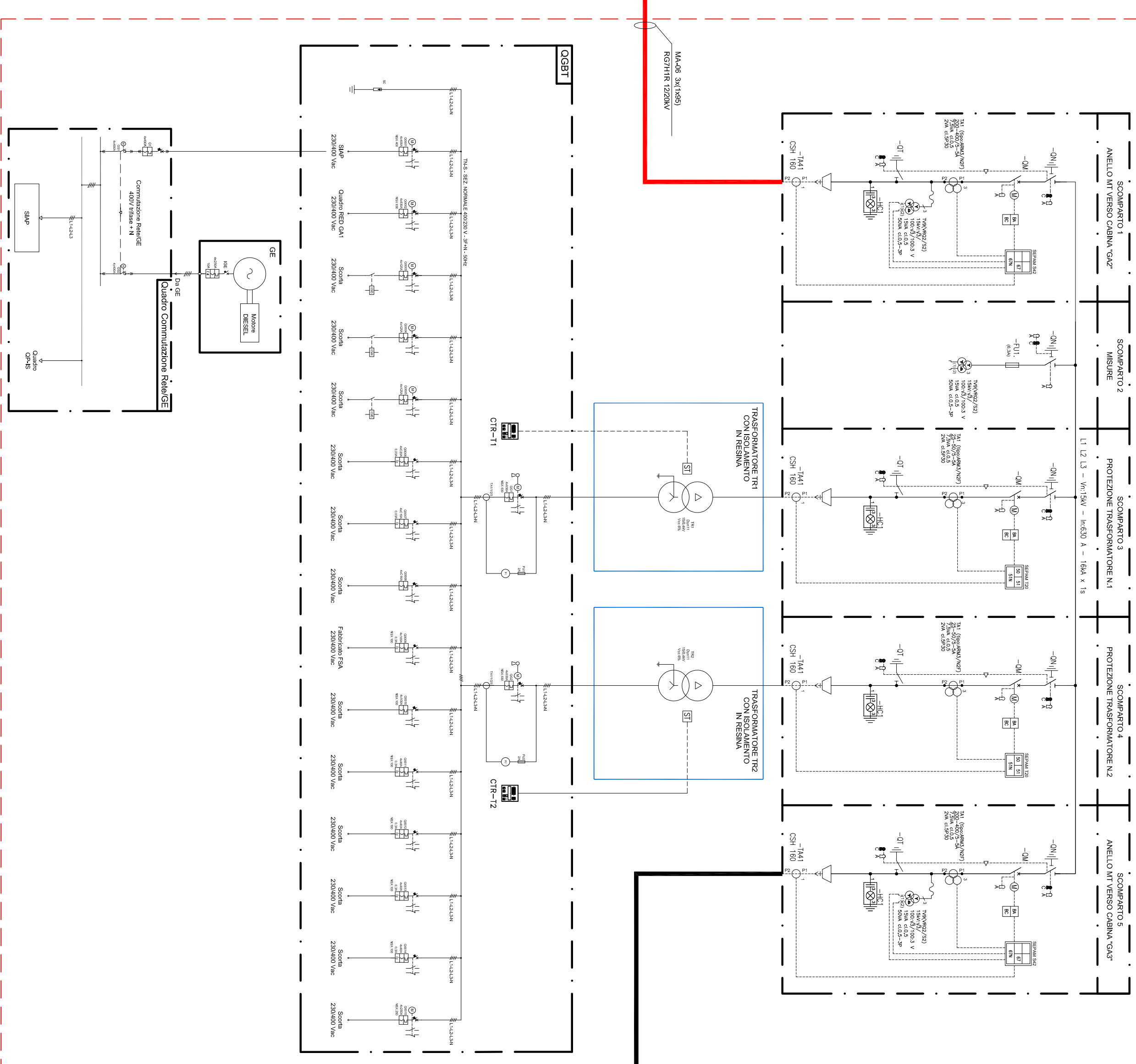
CABINA IN PROGETTO GA6



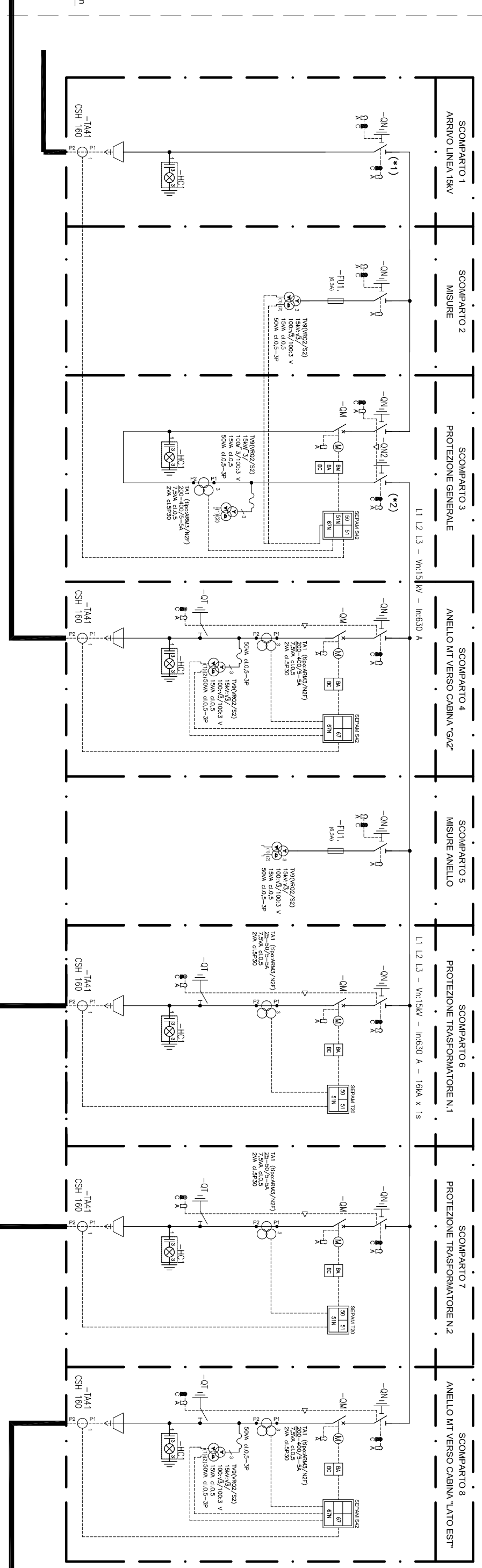
CABINA GA1



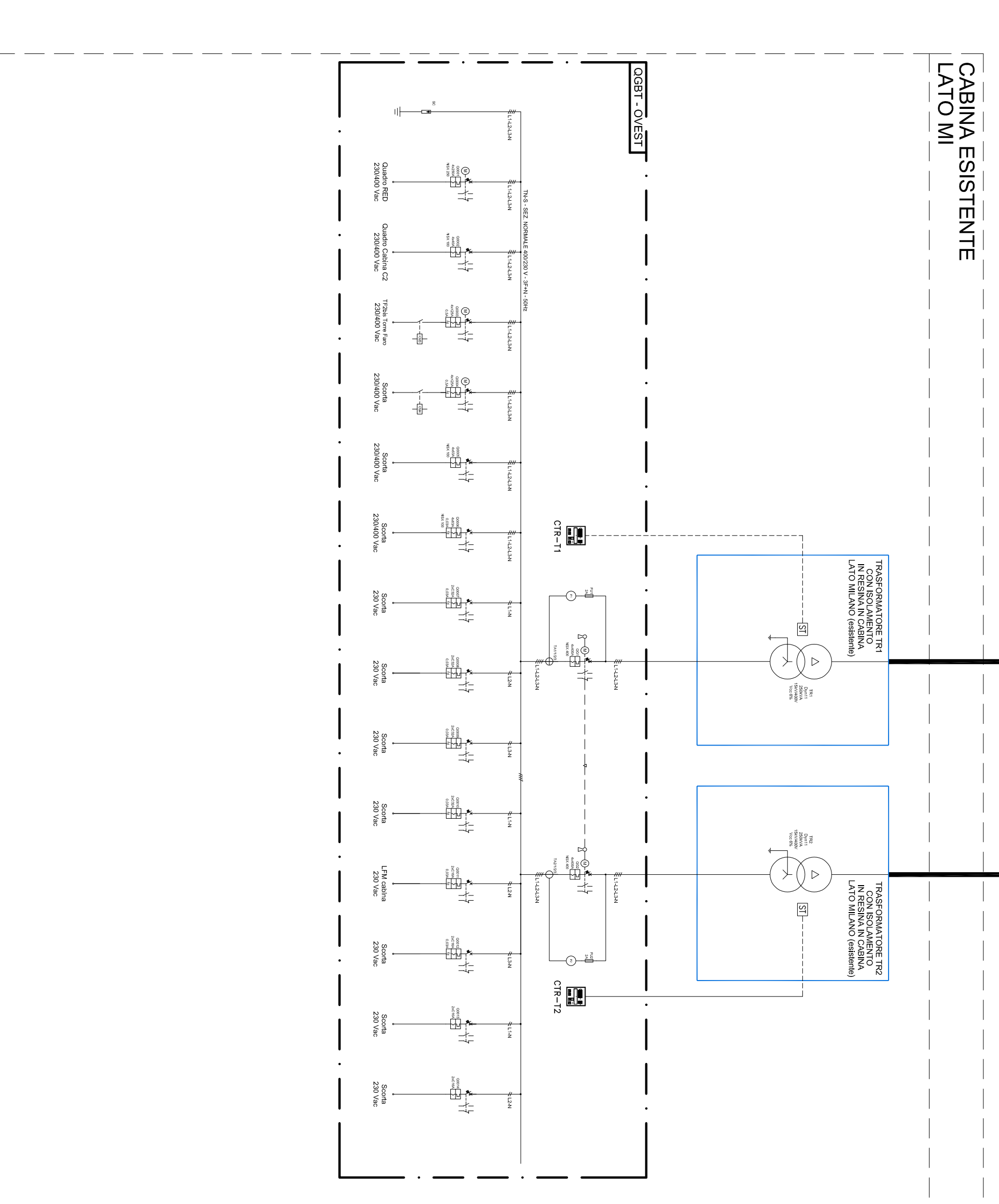
CABINA IN PROGETTO GA5



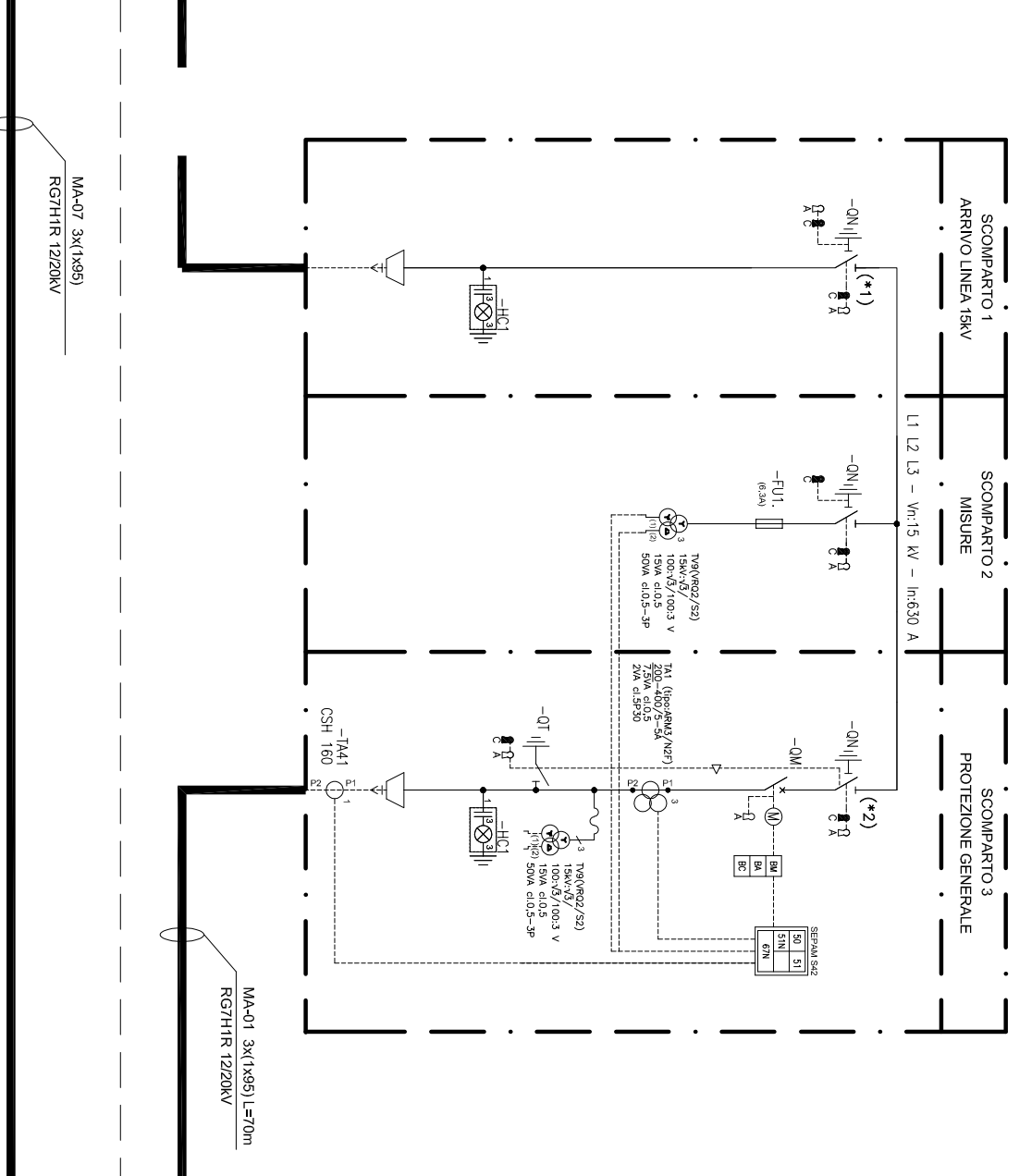
ARRIVO LINEA 15KV ENTE DISTRIBUTORE A2A P= 2200KVA



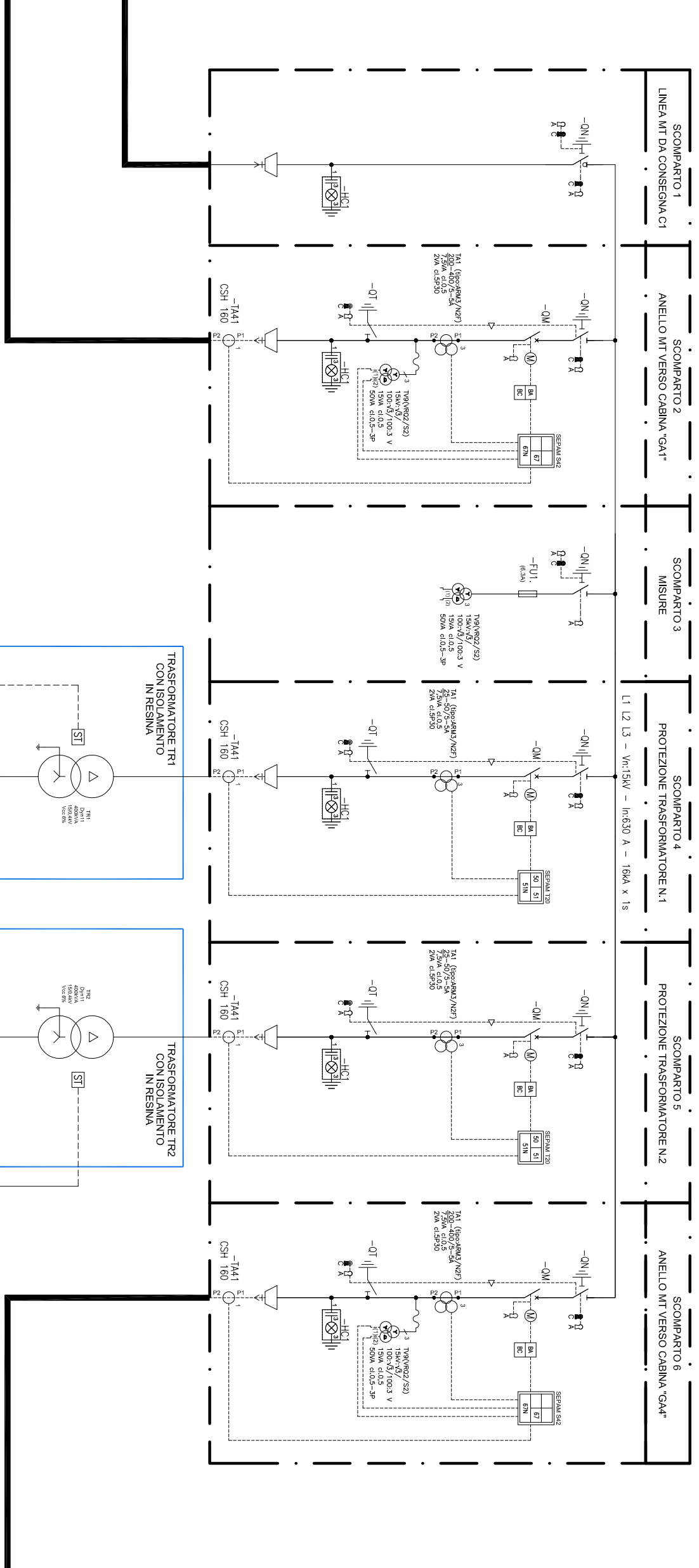
LOCALE CONSEGNA CABINA C2 (LATO OVEST)



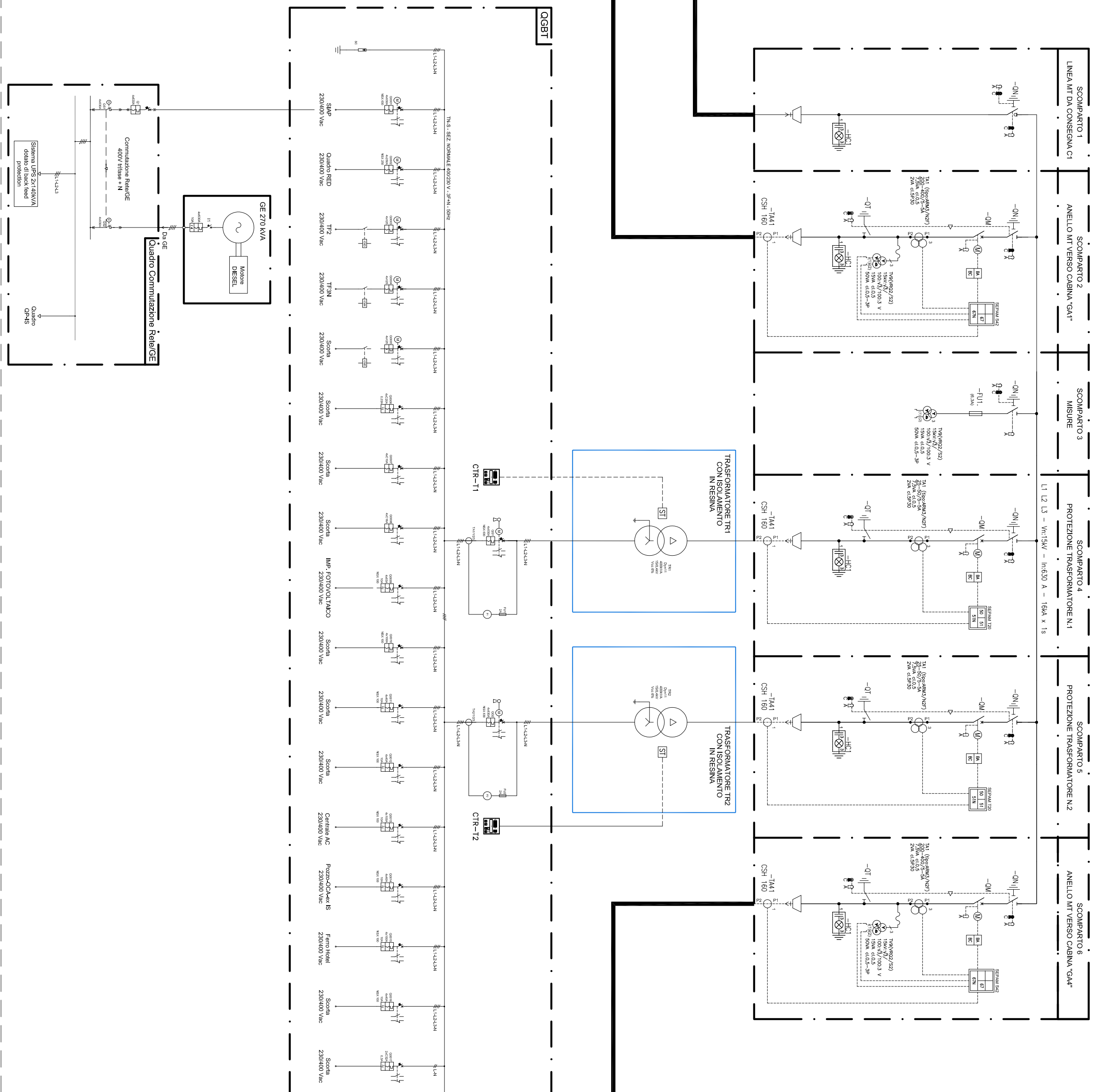
ARRIVO LINEA 15KV ENTE DISTRIBUTORE A2A P= 2200KVA



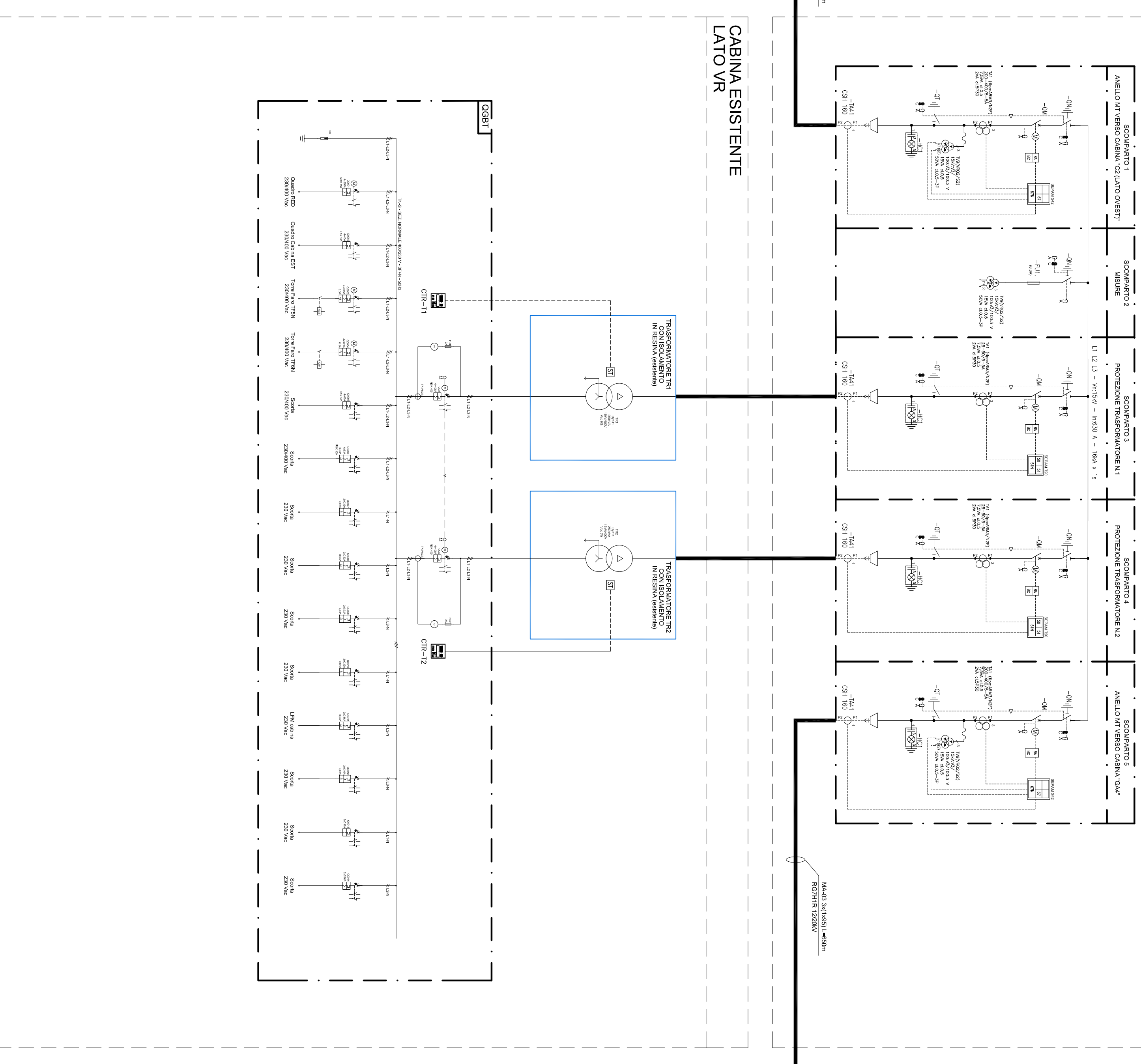
CABINA C1



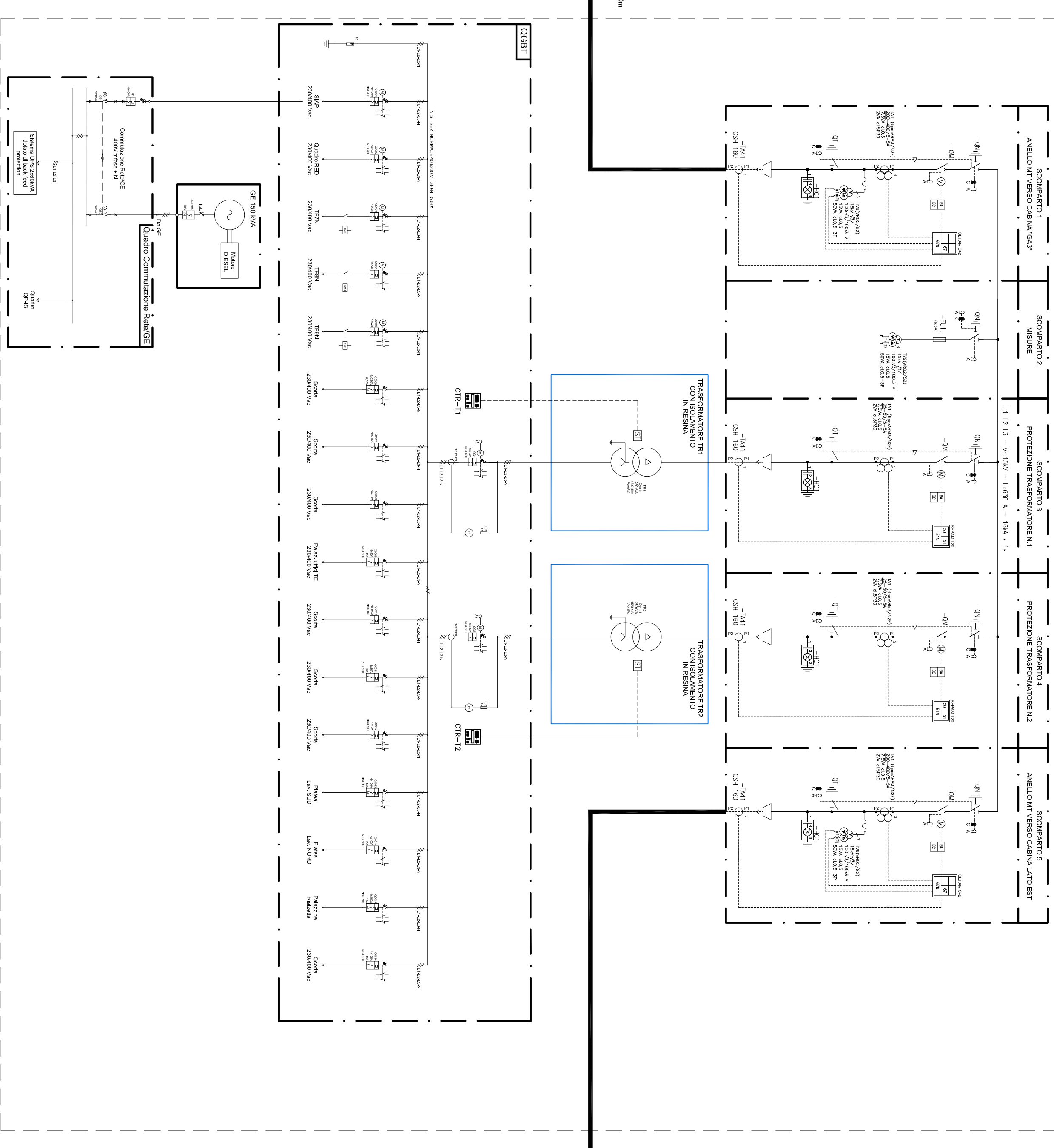
CABINA GA3



CABINA EST



CABINA GA4



NOTE

Documento di riferimento: UNI 103 82 DX LF 00 0 0 B11 B - Schema elettrico unifilare a sbalzo di alimentazione in MT. Le migliori degli interventi e delle apparecchiature elettriche previste nel progetto dovranno essere dimensionate nelle prossime fasi progettuali. Le soluzioni tecniche e le apparecchiature dovranno essere adottate alle esigenze di progetto nelle industrie dei progettuali.



U.O. XXXXXXXX XXXXXXXX

PROGETTO DI FATIBILITA' TECNICA ECONOMICA DI 2° FASE LINEA A.V. I.A.C. MILANO - VERONA NODO DI BRESCIA POTENZIAMENTO INFRASTRUTTURALE DELLO SCALO DI BRESCIA LUCE E FORZA MOTRICE

Table with columns for project details, revision history, and approval signatures.