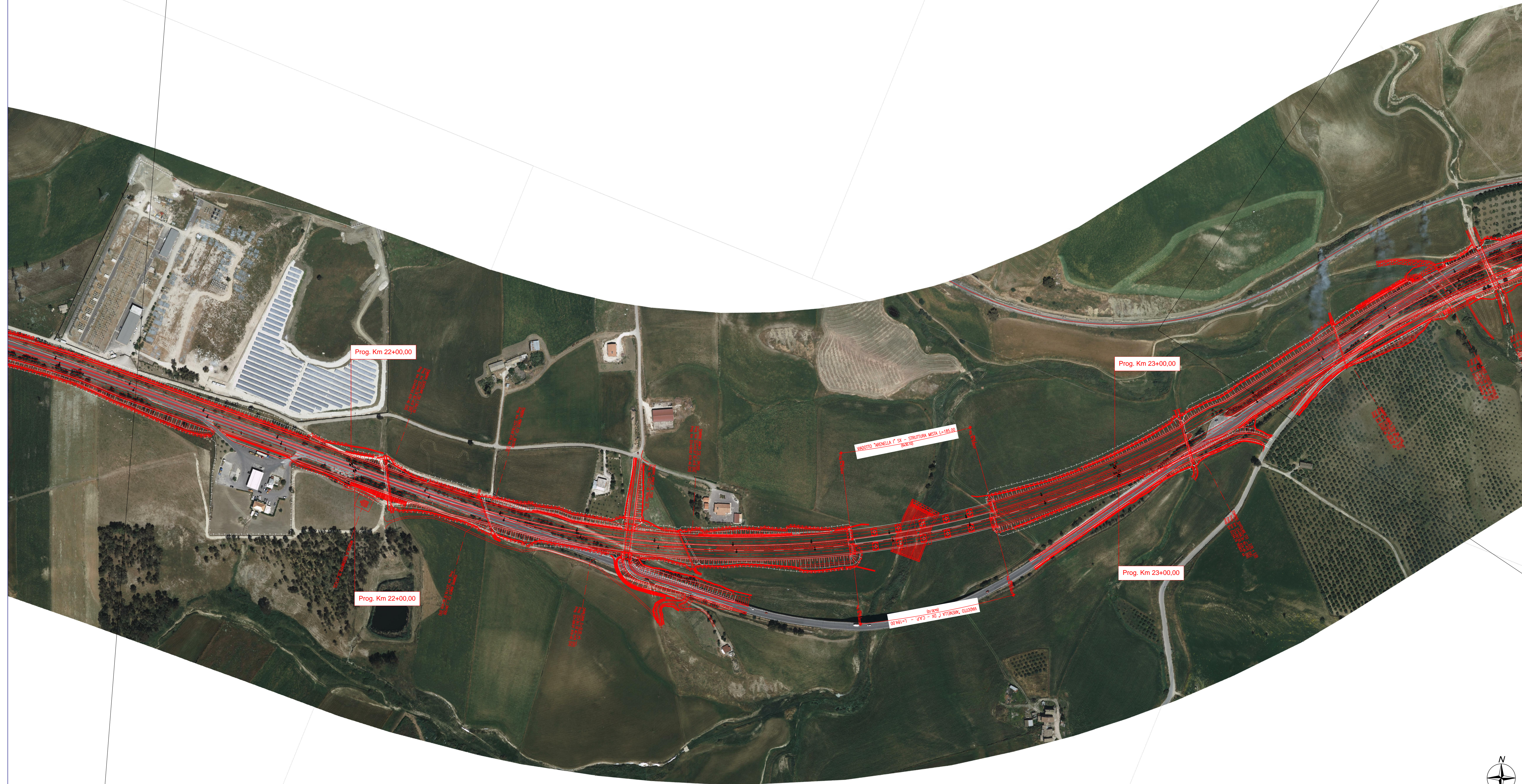




PLANIMETRIA DI RAFFRONTO PROGETTO DEFINITIVO / PROGETTO ESECUTIVO

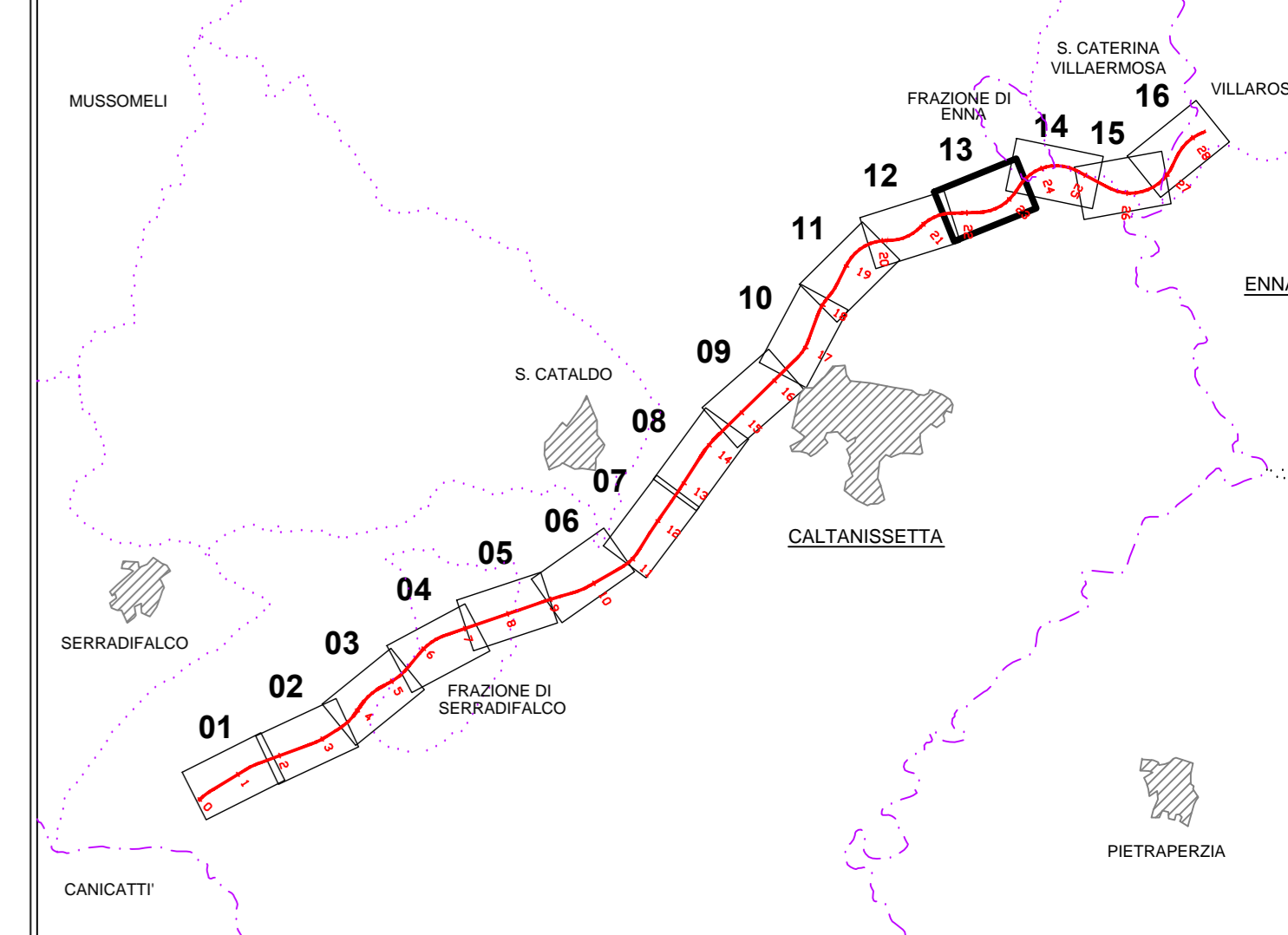
(SCALA 1 : 2000)



LEGENDA

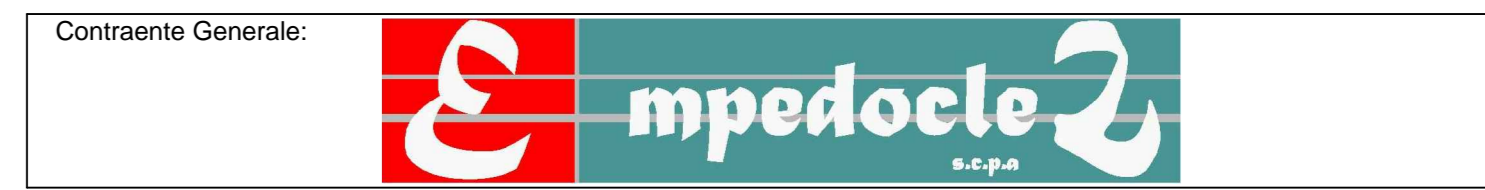
-  Tracciato progetto definitivo
-  Tracciato progetto esecutivo

QUADRO D'UNIONE



PA 12/09
 CORRIDOIO PLURIMODALE TIRRENICO - NORD EUROPA
 ITINERARIO AGRIGENTO - CALTANISSETTA - A19
 S.S. N° 640 "DI PORTO EMPEDOCLE"
 AMMODERNAMENTO E ADEGUAMENTO ALLA CAT. B DEL D.M. 5.11.2001
 Dal km 44+000 allo svincolo con l'A19

PROGETTO ESECUTIVO




VERIFICA DI OTTEMPERANZA
 Planimetria di raffronto Progetto Definitivo - Progetto Esecutivo
 Tav. 13/16

Codice Unico Progetto (CUP) : F91B09000070001

Codice Elaborato: PA12_09 - E 000 | GE223 | VO02 | Z | P6 | 0 | 15 | Scale: 1:2000

F									
E									
D									
C									
B									
A	Novembre 2011	Rif. Istruttoria prot. CDG-0141142-P del 19/10/11						M. LITI	P. PAGLINI
REV.	DATA	DESCRIZIONE	REDATTO	VERIFICATO	APPROVATO	AUTORIZZATO			
Responsabile del procedimento:			Ing. MAURIZIO ARAMINI						

Il Progettista: 	Il Consulente Specialista: 	Il Geologo: 	Il Coordinatore per la sicurezza in fase di progetto: 	Il Direttore dei lavori: 
--	---	--	--	---