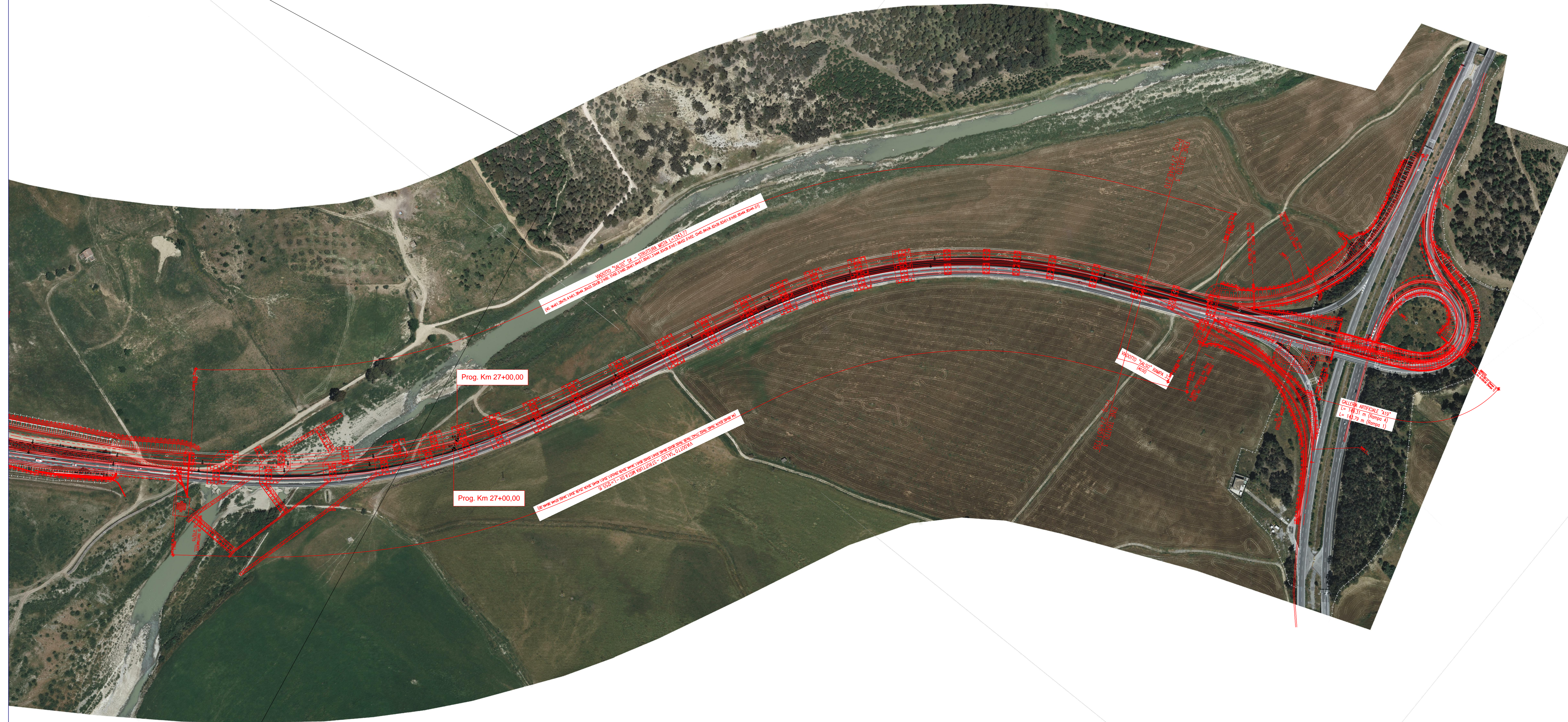


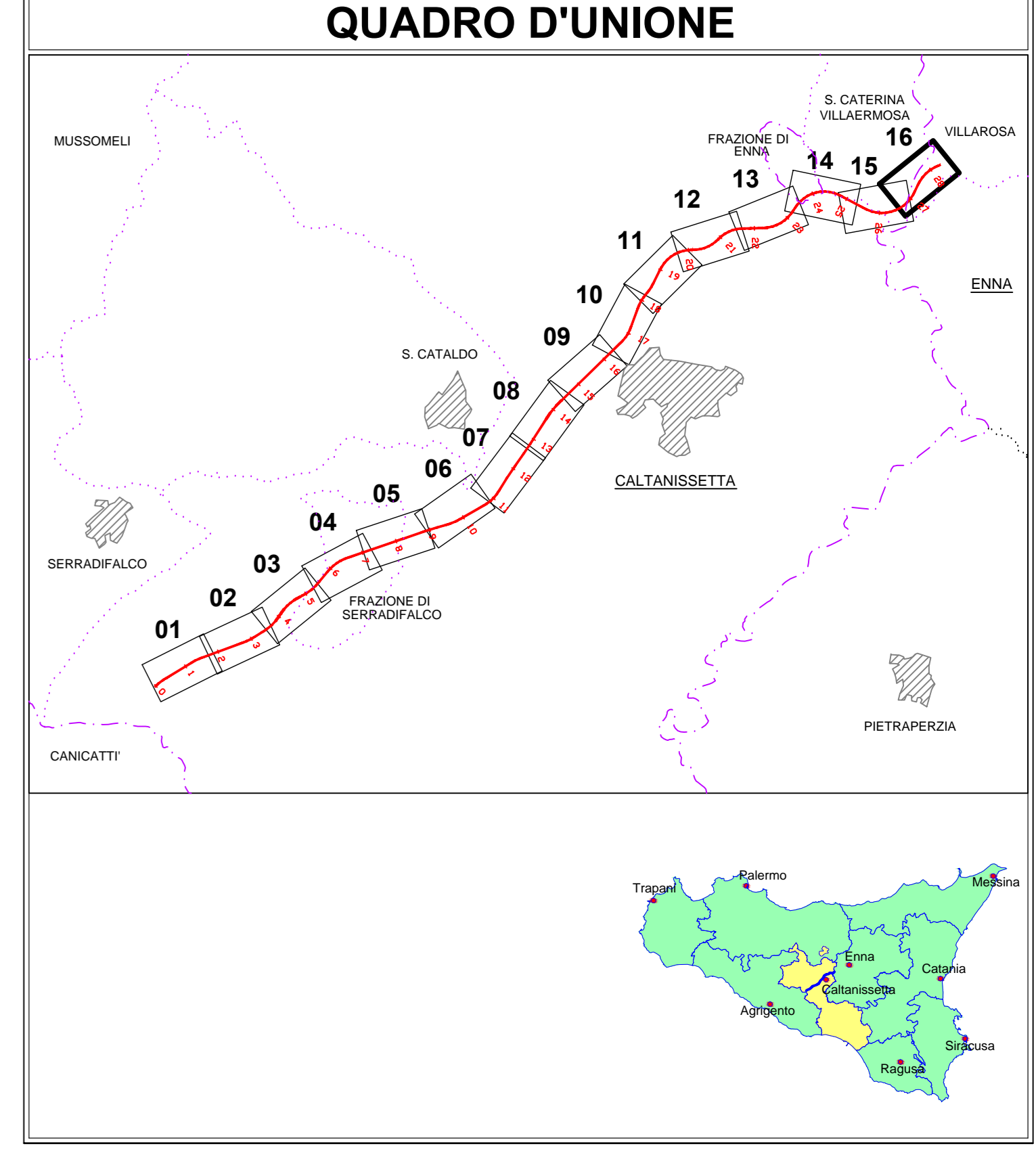
PLANIMETRIA DI RAFFRONTO PROGETTO DEFINITIVO / PROGETTO ESECUTIVO

(SCALA 1 : 2000)



LEGENDA

- Tracciato progetto definitivo
- Tracciato progetto esecutivo



PA 12/09
CORRIDOIO PLURIMODALE TIRRENICO - NORD EUROPA
ITINERARIO AGRIGENTO - CALTANISSETTA - A19
S.S. N° 640 "DI PORTO EMPEDOCLE"
AMMODERNAMENTO E ADEGUAMENTO ALLA CAT. B DEL D.M. 5.11.2001
Dal km 44+000 allo svincolo con l'A19

PROGETTO ESECUTIVO

Contratto Generale:

VERIFICA DI OTTEMPERANZA
Planimetria di raffronto Progetto Definitivo - Progetto Esecutivo
Tav. 16/16

Codice Unico Progetto (CUP) : F91B09000070001

Codice Elaborato: PA12_09 - E 000 | GE223 | VO02 | ZP6018 | Scale: 1:2000

F							
E							
D							
C							
B							
A	Novembre 2011	Rif. Istruttoria prot. CDG-0141142-P del 19/10/11	REDDATO	VERIFICATO	APPROVATO	M. LITI	P. PAGLINI
REV.	DATA	DESCRIZIONE	REDDATO	VERIFICATO	APPROVATO	AUTORIZZATO	
Responsabile del procedimento:			Ing. MAURIZIO ARAMINI				

Il Progettista: Il Consulente Specialista: Il Geologo: Il Coordinatore per la sicurezza in fase di progetto: Il Direttore dei lavori:

