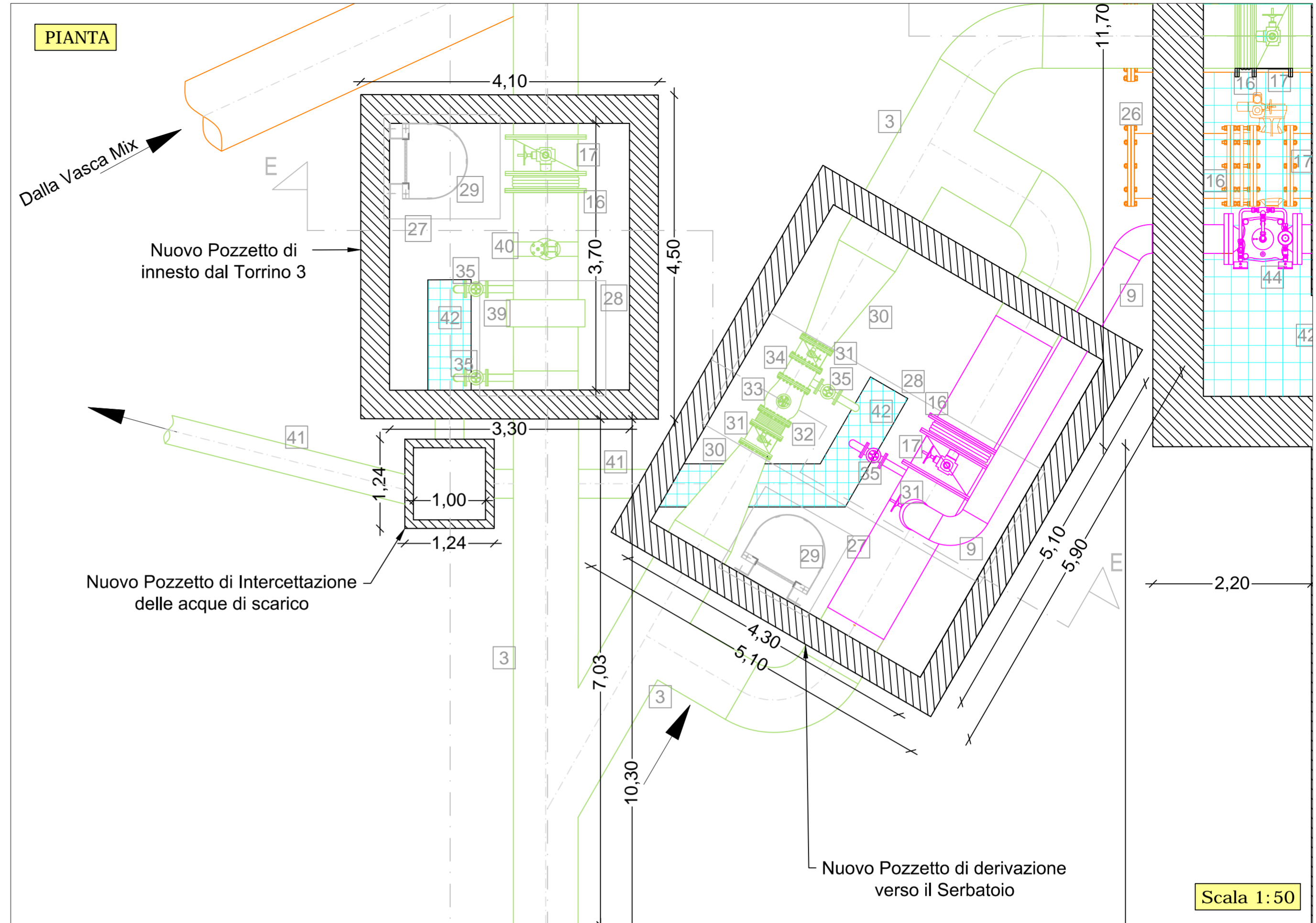
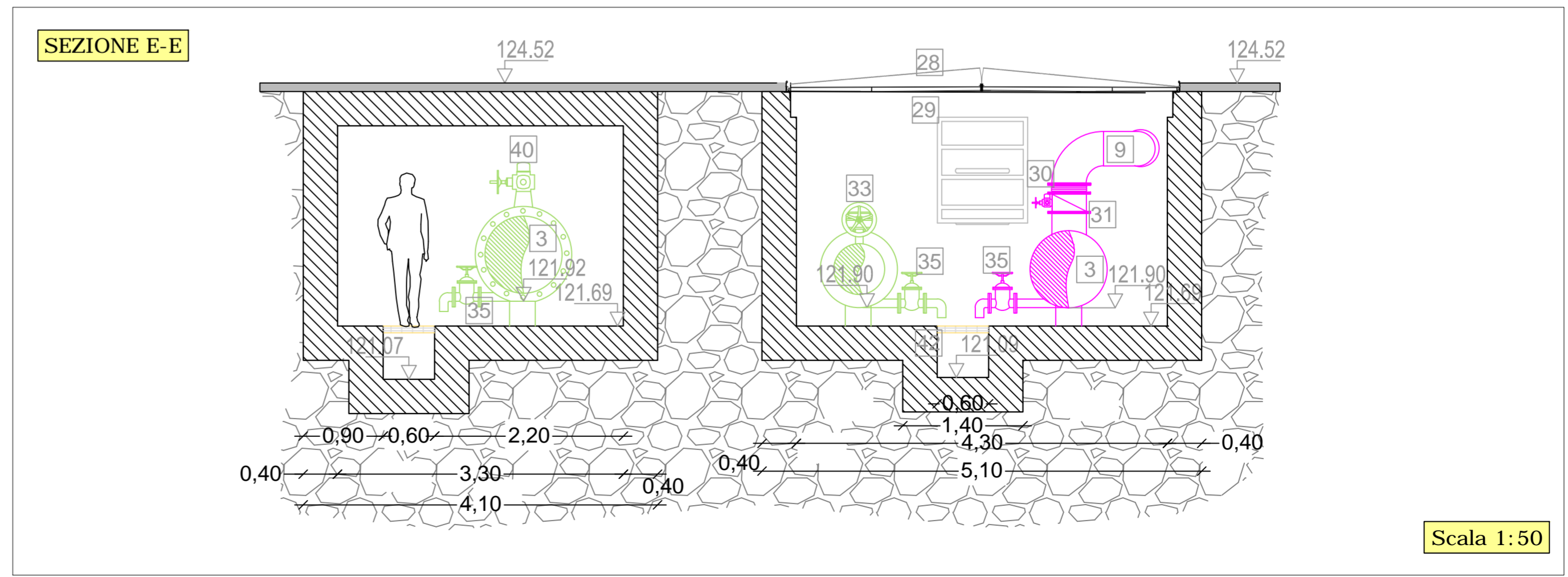


LEGENDA	
1	Condotta in acciaio DN 1200 mm
2	Condotta in acciaio DN 1000 mm
3	Condotta in acciaio DN 900 mm
4	Condotta in acciaio DN 1400 mm
5	Condotta di acciaio DN 1300 mm
6	Condotta di acciaio DN 450 mm
7	Condotta di acciaio DN 800 mm
8	Condotta in CAV DN 1400 mm
9	Condotta in acciaio DN 400 mm
10	Giunto di smontaggio a soffietto DN 1000
11	Valvola a farfalla DN 1000
12	Giunto di smontaggio a soffietto DN 800
13	Valvola a farfalla DN 800
14	Giunto di smontaggio a soffietto DN 450
15	Valvola a farfalla DN 450
16	Giunto di smontaggio a soffietto DN 900
17	Valvola a farfalla DN 900
18	Saracinesca di scarico DN 400
19	Condotta di scarico DN 200
20	Valvola a fuso DN 800
21	Valvola a fuso DN 450
22	Valvola a fuso DN 1400
23	Valvola a fuso DN 900
24	Tappo flangiato DN 1600
25	Tappo flangiato DN 1000
26	Tappo flangiato DN 900
27	Botola di accesso e ispezione
28	Botola di smontaggio apparecchiature
29	Scala di accesso con gabbia metallica
30	Pezzo speciale per cambio diametro DN 900/400
31	Valvola a farfalla DN 400
32	Giunto di smontaggio a soffietto DN 400
33	Valvola a fuso DN 400
34	Condotta di acciaio DN 400
35	Saracinesca di scarico DN 100
36	Condotta di scarico DN 100
37	Pezzo speciale per cambio diametro DN 900/600
38	Misuratore di portata DN 600
39	Giunto dielettrico DN 900
40	Sfiato DN 200
41	Condotta in materiale plastico DN 400
42	Grigliato in Orsogrill
43	Sella di appoggio
44	Valvola di sicurezza DN 400
— Tubazione esistente	
— Tubazione di progetto della II Interconnessione	
— Tubazione di progetto della I Interconnessione	



Scala 1:50



Scala 1:50



CUP: E97B15000170005 PIANO DEGLI INTERVENTI DELL'ACQUEDOTTO PUGLIESE S.p.A. 2016 - 2019

PROGETTO DEFINITIVO
ACQUEDOTTO DEL FORTORE, LOCONO ED OFANTO - OPERE DI INTERCONNESSIONE - II LOTTO: CONDOTTA DALL'OPERA DI DISCONNESSIONE DI CANOSA AL SERBATOIO DI FOGGIA

Il Responsabile del Procedimento
ing. Massimo Pellegrini
PROGETTAZIONE
Progettisti
ing. Rosario ESPOSITO (Responsabile del progetto)
ing. Tommaso DI LERNIA
ing. Michelangelo GUASTAMACCHIA
ing. M. Alessandro SALIOLA
geom. Giuseppe PAVENTINO
ing. Roberto LAVOPA
Collaborazione alla progettazione
geom. Pietro SIMONE
Il Responsabile Ingegneria di Progettazione
ing. Massimo PELLEGRINI



Elaborato **G.11.6**
Nuovo pozzetto d'innesto dal Torrino 3 e nuovo pozzetto di derivazione dal Serbatoio di Foggia - piante e sezioni

Codice Intervento P1292 Codice SAP: 21/16650 Prot. N. 45215 Data 14/07/2020 Scala: 1:50

N. Rev.	Data	Descrizione	Disegnato	Controllato	Approvato
00	OTT. 2020	Emesso per Progetto definitivo			

Acquedotto Pugliese S.p.A. - 70121 Bari Via Cognetti, 36 - www.aqp.it - Telefono +39.080.5723111 C.F. e P.IVA 0297000721 REA C.C.I.A.A. di Bari n. 414692