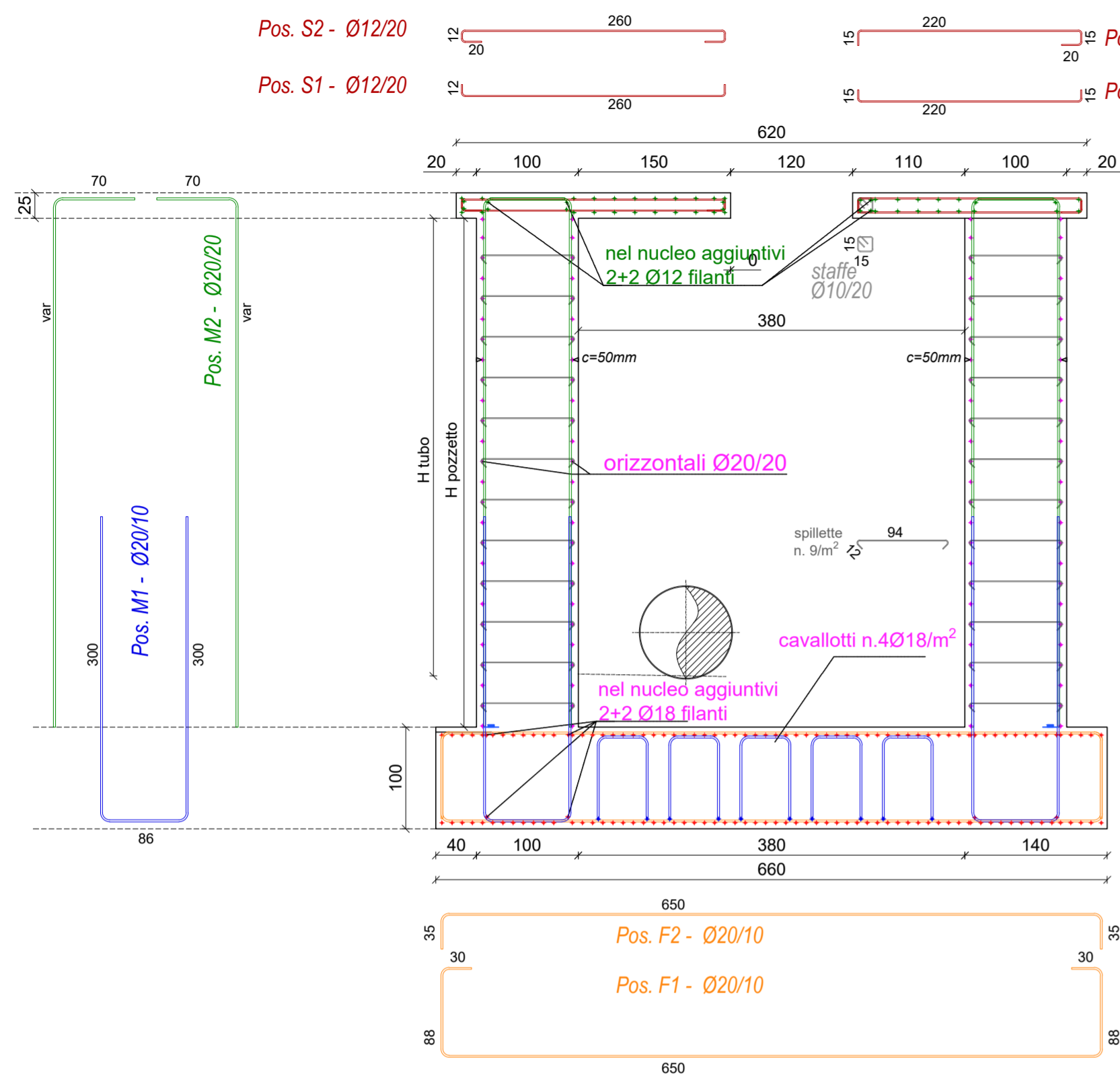
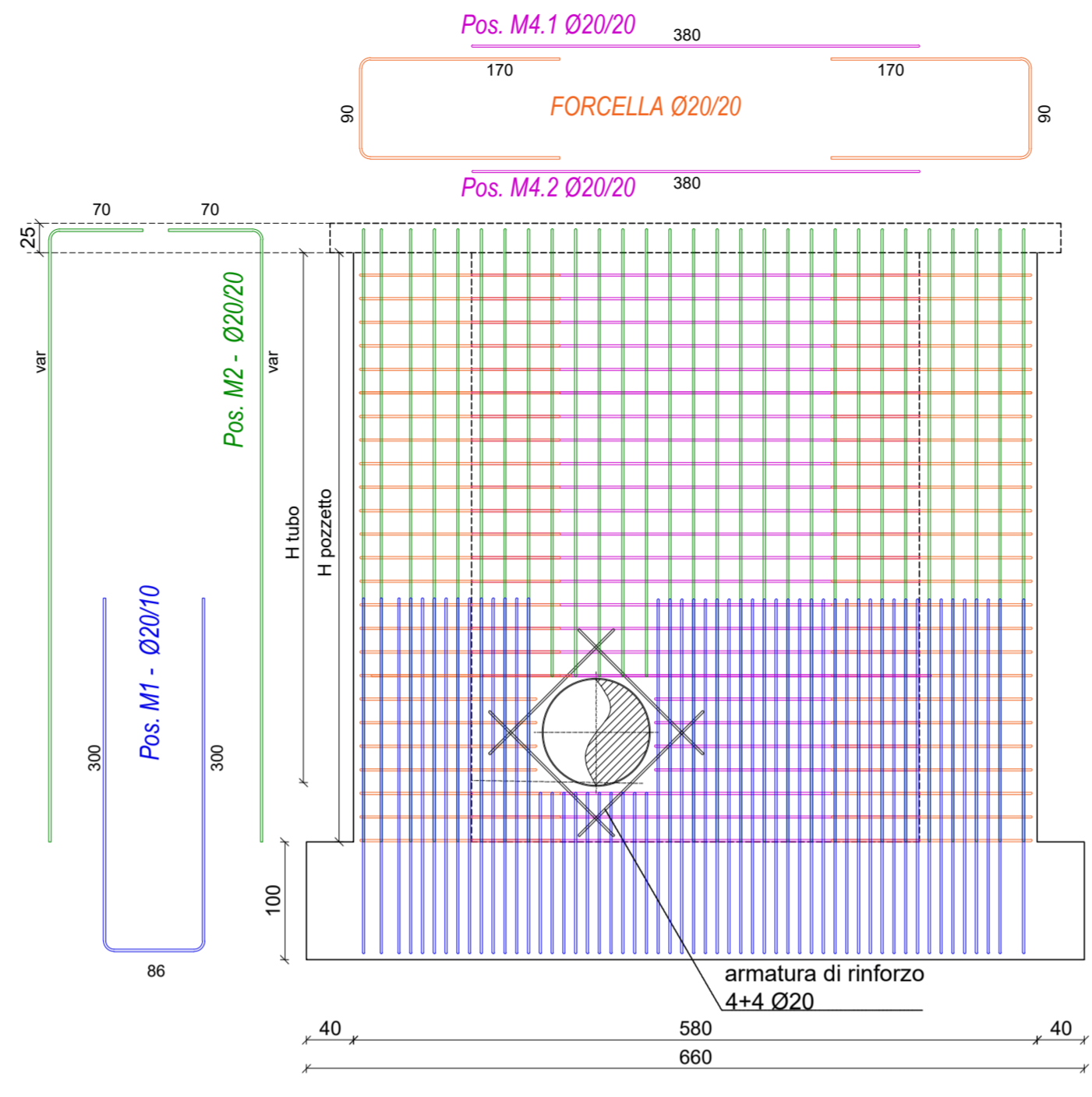


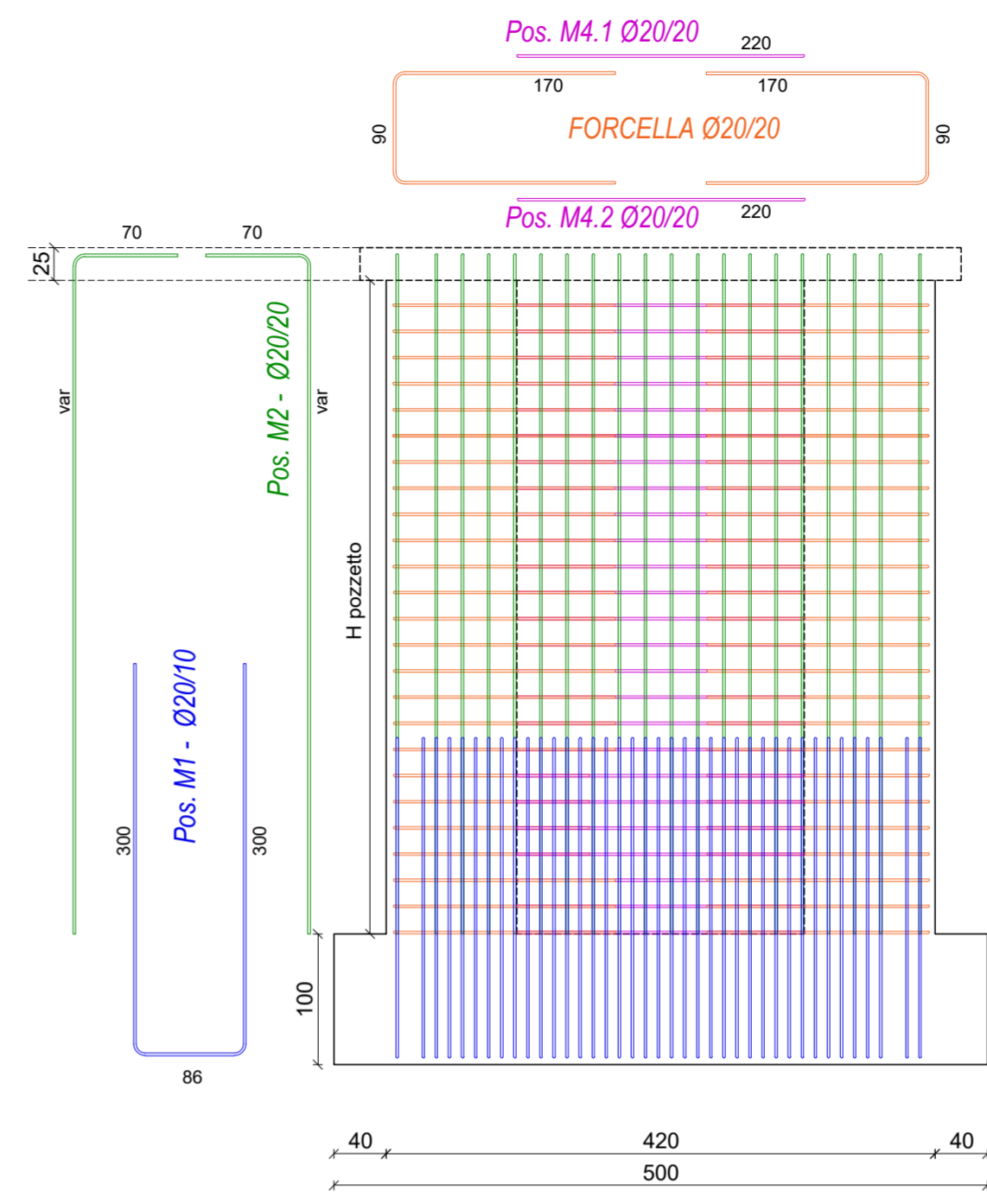
sezione



parete lato tubazione



parete lato cieco

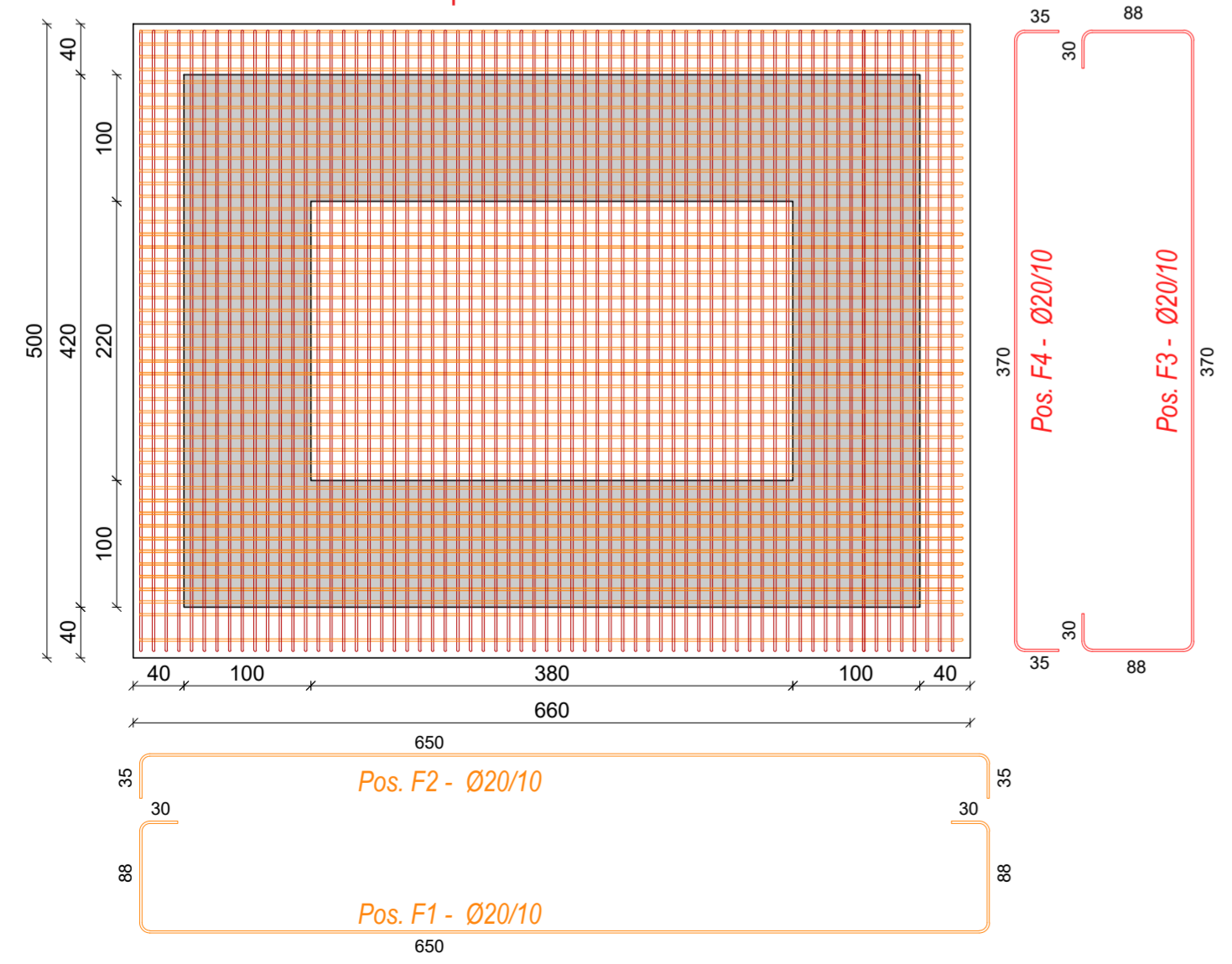


| PRESCRIZIONI MATERIALI                  |                              |
|---|------------------------------|
| Magrone di sottofondazione:             | C12/15                       |
| Calcestruzzo                            | C12/15                       |
| Elementi strutturali:                   |                              |
| Calcestruzzo a prestazione garantita    | Conformità alla UNI EN 206-1 |
| Calcestruzzo                            | C35/45                       |
| Acciaio armature                        | B450C                        |
| Classe di esposizione ambientale        | XC4                          |
| Copriferro                              | 50 mm                        |
| Diametro max inerti (D <sub>max</sub> ) | 32 mm                        |
| Max rapporto a/c                        | 0,50                         |
| Classe di consistenza al getto:         | S4                           |
| Minima quantità di cemento              | 340 kg/mc                    |
| Aria intrappolata                       | max 2,5%                     |
| Contenuto massimo di cloruri:           | 0,20%                        |
| Vol. acqua di bleeding (UNI 7122)       | < 0,1%                       |

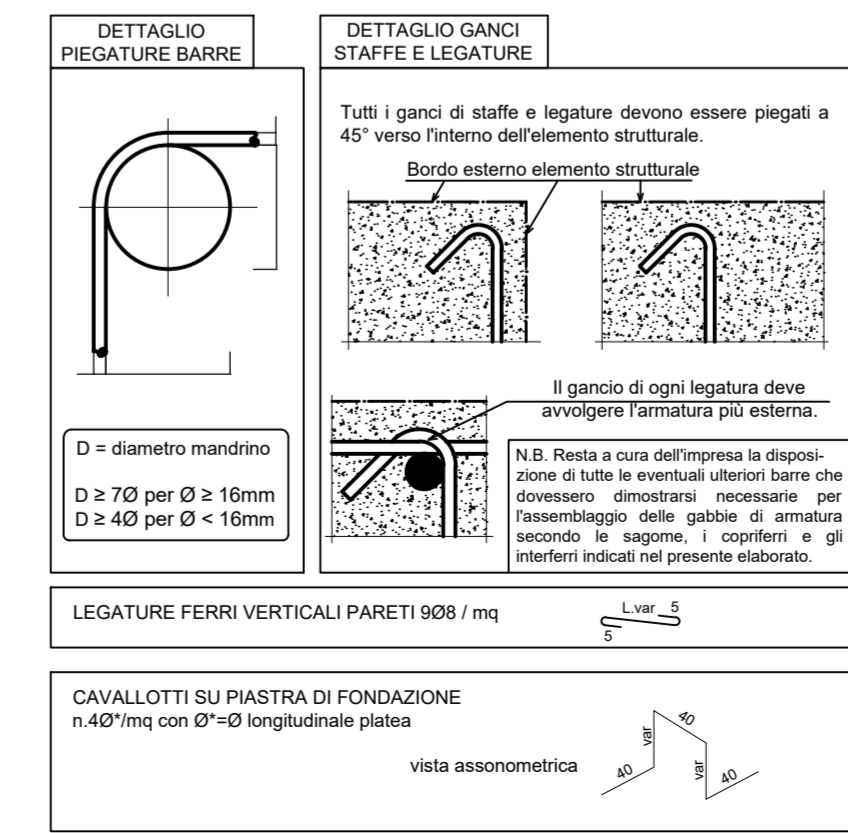
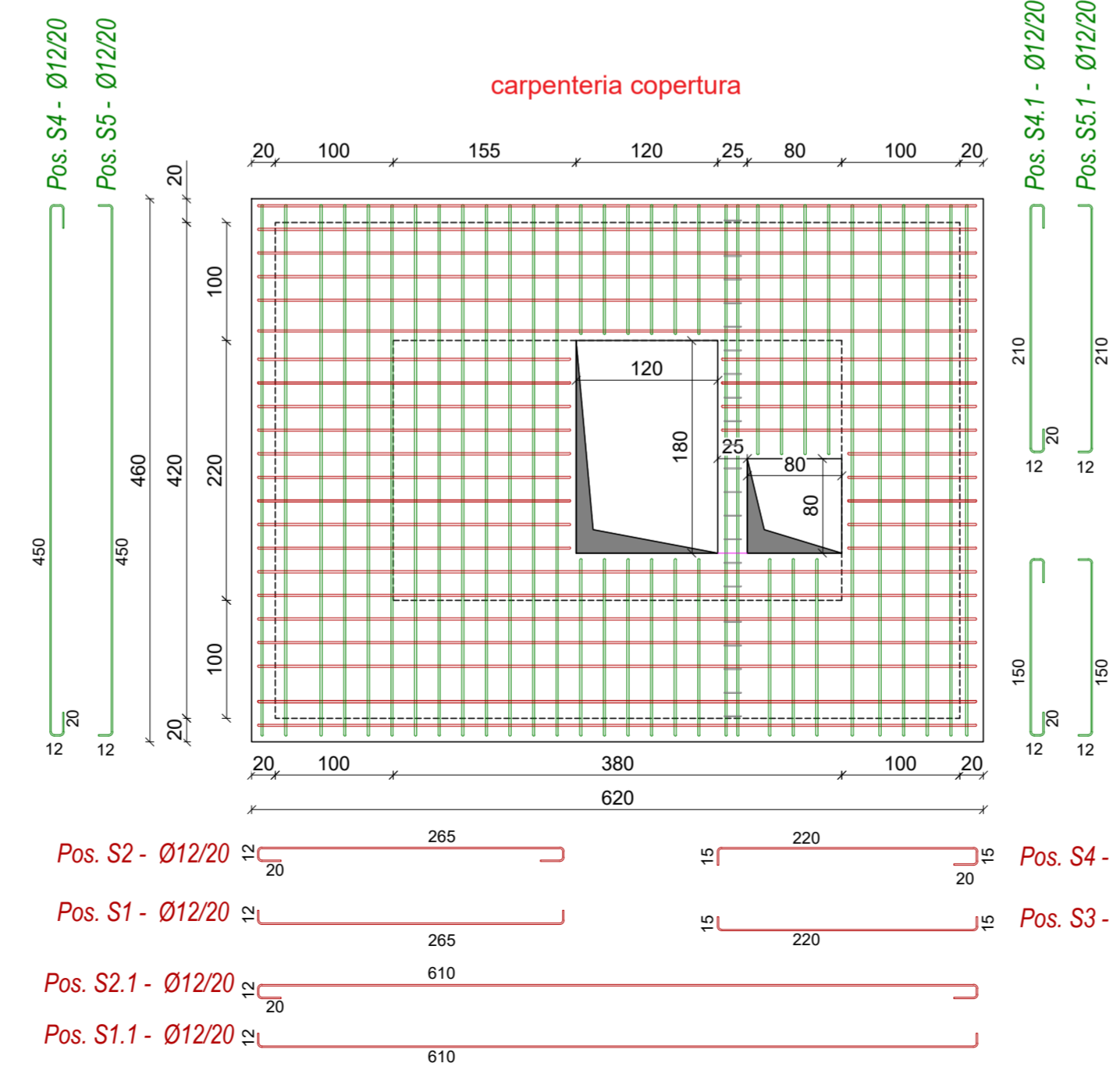
PS. Le armature riportate nella presente tavola sono da intendersi puramente indicative e sono state rappresentate in maniera del tutto schematica ed esemplificativa. Nella progettazione esecutiva andranno invece definite compiutamente e dettagliatamente (con le esatte posizioni e le esatte lunghezze di taglio rinvenienti dai calcoli strutturali esecutivi e dalle prescrizioni riportate qui al lato) le armature principali, quelle di duttilità e tutte quelle armature di rinforzo atte a risolvere eventuali problematiche localizzate (tipo le armature in corrispondenza di fori, armature in corrispondenza di punte di tensioni e sollecitazioni, ecc.), nonché tutti i dettagli costruttivi.

- TUTTE LE ARMATURE DOVRANNO RISPETTARE LE LUNGHEZZE DI ANCORAGGIO NEL CONGLOMERATO E DI SOVRAPPOSIZIONE RECIPROCA PREVISTE DAL D.M. 17/01/2018;
- PREVEDERE AD OGNI RIPRESA DI GETTO TRA FONDO E PARETI UN GIUNTO IDROESPANSIVO COMPOSTO DA BENTONITE DI SODIO (75%) E DA GOMMA BUTILICA (25%) IN GRADO DI ESPANDERSI SINO A 8 VOLTE IL VOLUME INIZIALE (simbolo nel disegno: ).

carpenteria fondazioni



carpenteria copertura





**REGIONE PUGLIA**  
acquedotto pugliese  
l'acqua, bene comune

CUP: E97B15000170005 **PIANO DEGLI INTERVENTI DELL'ACQUEDOTTO PUGLIESE S.p.A. 2016 - 2019**

**PROGETTO DEFINITIVO**  
ACQUEDOTTO DEL FORTORE, LOCONO ED OFANTO - OPERE DI INTERCONNESSIONE - II LOTTO: CONDOTTA DALL'OPERA DI DISCONNESSIONE DI CANOSA AL SERBATOIO DI FOGGIA

Il Responsabile del Procedimento  
*ing. Massimo Pellegrini*

**PROGETTAZIONE**  
Progettisti  
*ing. Rosario ESPOSITO (Responsabile del Progetto)*  
*ing. Massimo DI LERNIA*  
*ing. Michelangelo GUASTAMACCHIA*  
*ing. M. Alessandro BAIOLA*  
*geom. Giuseppe VALENTINO*  
*ing. Roberto MANOPPA*

Collaborazione alla progettazione  
*geom. Dietro SIMONE*

Il Responsabile Ingegneria di Progettazione  
*ing. Massimo DELL'IGNI*

**Il Direttore**  
*ing. Andrea VOLPE*

Elaborato  
**G.13.1**

**Pozzetti di scarico (h>9m)**  
**Carpenterie e armature**

|                         |                      |                                   |                                 |
|-------------------------|----------------------|-----------------------------------|---------------------------------|
| Codice Intervento P1292 | Codice SAP: 21/16650 | Prot. N. 45215<br>Data 14/07/2020 | Scala: 1:50                     |
| 00                      | OTT. 2020            | Emesso per Progetto definitivo    |                                 |
| N. Rev.                 | Data                 | Descrizione                       | Disegnato Controllato Approvato |

Acquedotto Pugliese S.p.A. - 70121 Bari Via Cognetti, 36 - www.app.it - Telefono +39.080.5723111 - C.F. e P.IVA 00947000721 REA CCIAA di Bari n. 414692