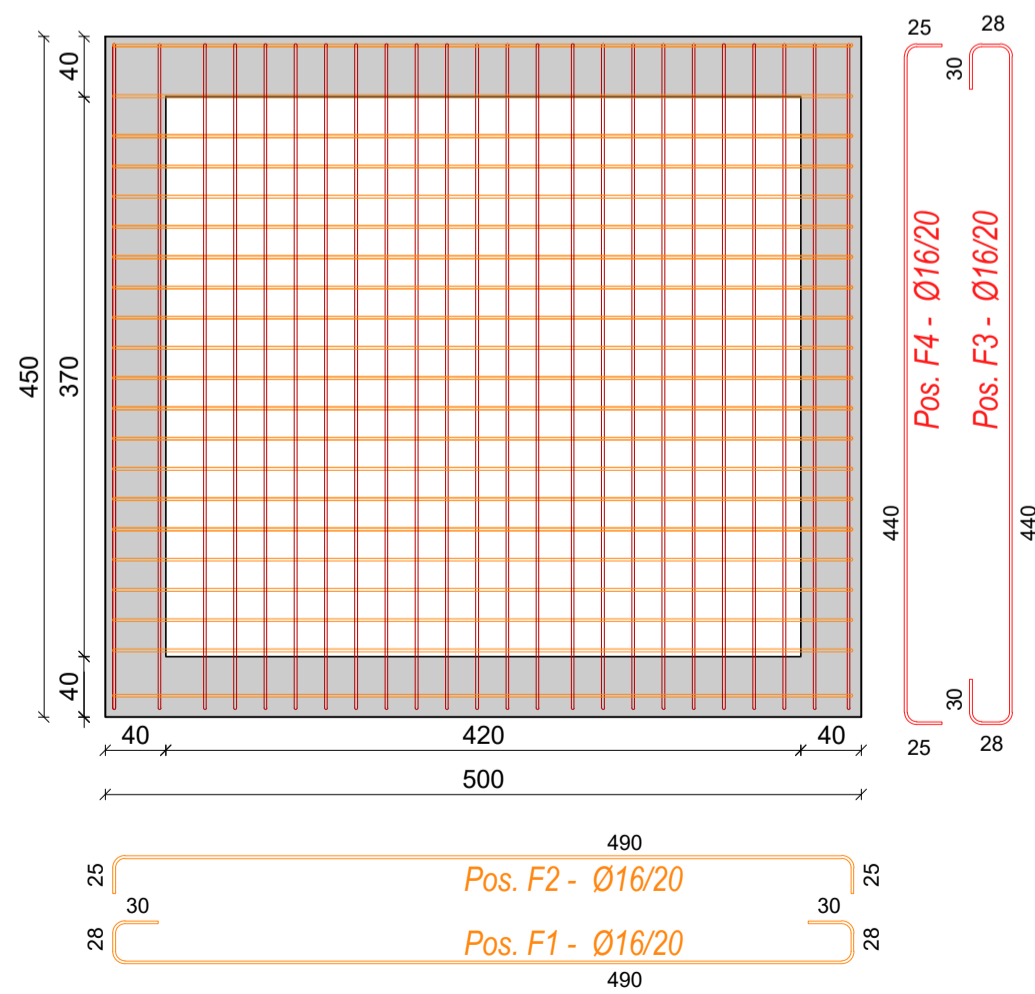
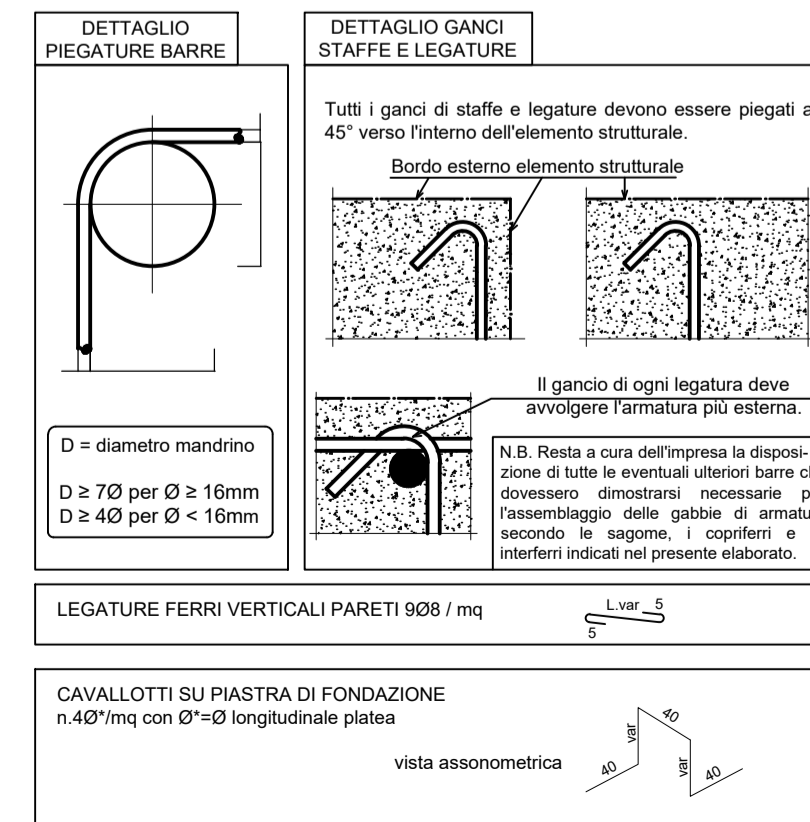
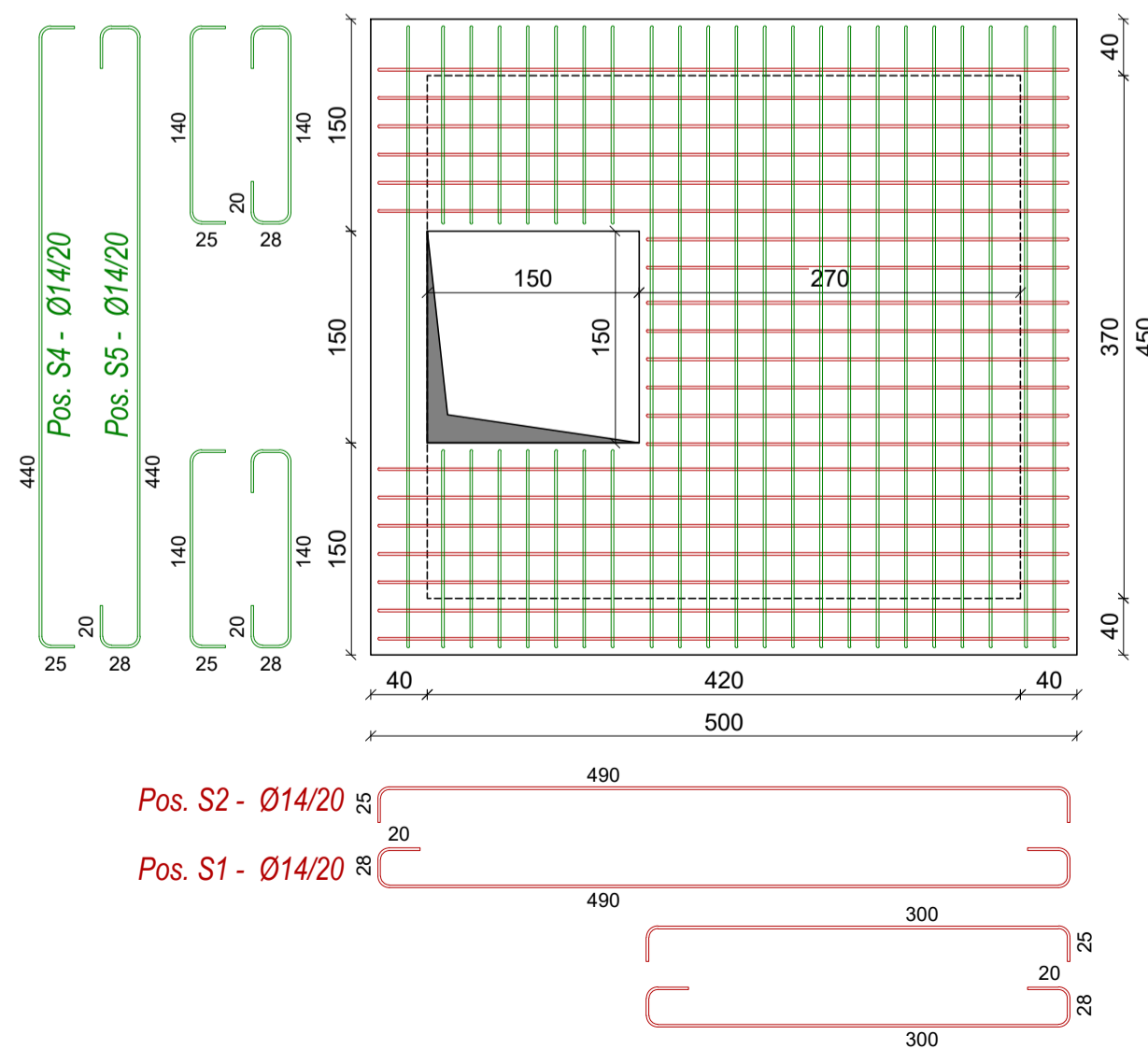


carpenteria fondazioni




carpenteria copertura




PRESCRIZIONI MATERIALI

Magrone di soффondazione: Calcestruzzo C12/15
Elementi strutturali: Calcestruzzo a prestazione garantita Conformità alla UNI EN 206-1
Calcestruzzo C35/45
Acciaio armature B450C
Classe di esposizione ambientale XC4
Coprifioro 50 mm
Diametro max inerti (D_{max}) 32 mm
Max rapporto a/c 0,50
Classe di consistenza al getto: S4
Minima quantità di cemento 340 kg/mc
Aria intrappolata max 2,5%
Contenuto massimo di cloruri: 0,20%
Vol. acqua di bleeding (UNI 7122) < 0.1%

PS. Le armature riportate nella presente tavola sono da intendersi puramente indicative e sono state rappresentate in maniera del tutto schematica ed esemplificativa. Nella progettazione esecutiva andranno invece definite compiutamente e dettagliatamente (con le esatte posizioni e le esatte lunghezze di taglio rinvenienti dai calcoli strutturali esecutivi e dalle prescrizioni riportate qui al lato) le armature principali, quelle di duttilità e tutte quelle armature di rinforzo atte a risolvere eventuali problematiche localizzate (tipo le armature in corrispondenza di fori, armature in corrispondenza di punte di tensioni e sollecitazioni, ecc.), nonché tutti i dettagli costruttivi.

- 1) TUTTE LE ARMATURE DOVRANNO RISPETTARE LE LUNGHEZZE DI ANCORAGGIO NEL CONGLOMERATO E DI SOVRAPPONIMENTO RECIPROCA PREVISTE DAL D.M. 17/01/2018;
- 2) PREVEDERE AD OGNI RIPRESA DI GETTO TRA FONDO E PARETI UN GIUNTO IDROESPANSIVO COMPOSTO DA BENTONITE DI SODIO (75%) E DA GOMMA BUTILICA (25%) IN GRADO DI ESPANDERSI FINO A 8 VOLTE IL VOLUME INIZIALE (simbolo nel disegno: )

Acquedotto Pugliese S.p.A.  **REGIONE PUGLIA**  **autorità idrica pugliese**

CUP: E97B15000170005 **PIANO DEGLI INTERVENTI DELL'ACQUEDOTTO PUGLIESE S.p.A. 2016 - 2019**

PROGETTO DEFINITIVO
ACQUEDOTTO DEL FORTORE, LOCONO ED OFANTO - OPERE DI INTERCONNESSIONE - II LOTTO: CONDOTTA DALL'OPERA DI DISCONNESSIONE DI CANOSA AL SERBATOIO DI FOGGIA

Il Responsabile del Procedimento
ing. Massimo PELLEGRINI
PROGETTAZIONE
Progettisti
ing. Rosario ESPOSITO (Responsabile del progetto)
ing. Tommaso DI LERMA
ing. Michelangelo GUASTAMACCHIA
ing. M. Alessandro SALIOLA
geom. Giuseppe VALANTINO
ing. Roberto LAVOPA
Collaborazione alla progettazione
geom. Pietro SIMONE

Il Responsabile Ingegneria di Progettazione
ing. Massimo PELLEGRINI

G.13.14
Pozzetto di regolazione (Torino di Barletta)
Carpenterie e armature

Elaborato	Codice Intervento P1292	Codice SAP: 21/16650	Prot. N. 45215 Data 14/07/2020	Scala: 1:50
00	OTT. 2020	Emesso per Progetto definitivo		
N. Rev.	Data	Descrizione	Disegnato	Controllato
				Approvato

Acquedotto Pugliese S.p.A. - 70121 Bari Via Cognetti, 36 - www.aqp.it - Telefono +39 080 5723111 C.F. e P.IVA 0034700721 REA C.C.I.A.A. di Bari n. 418092