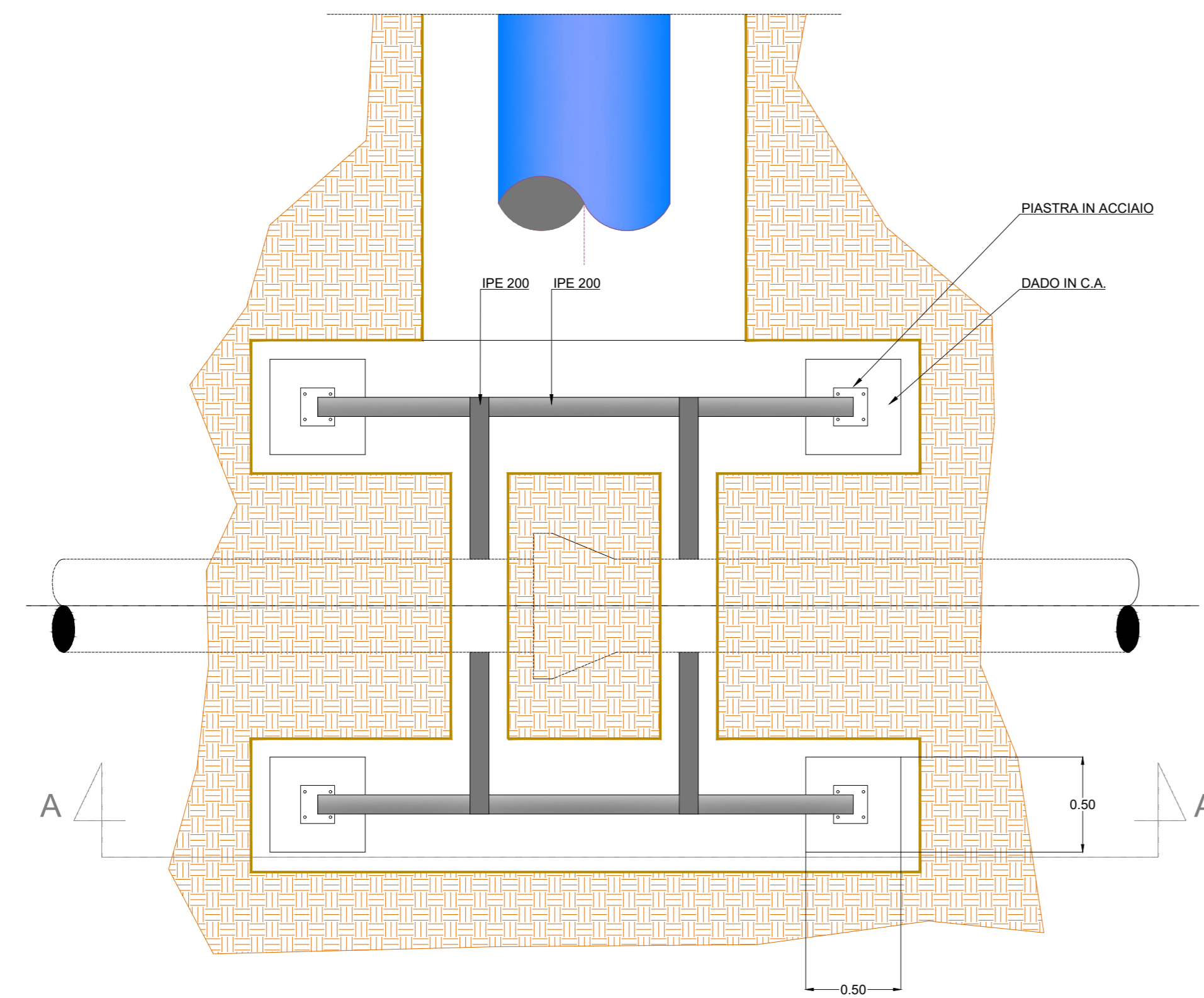
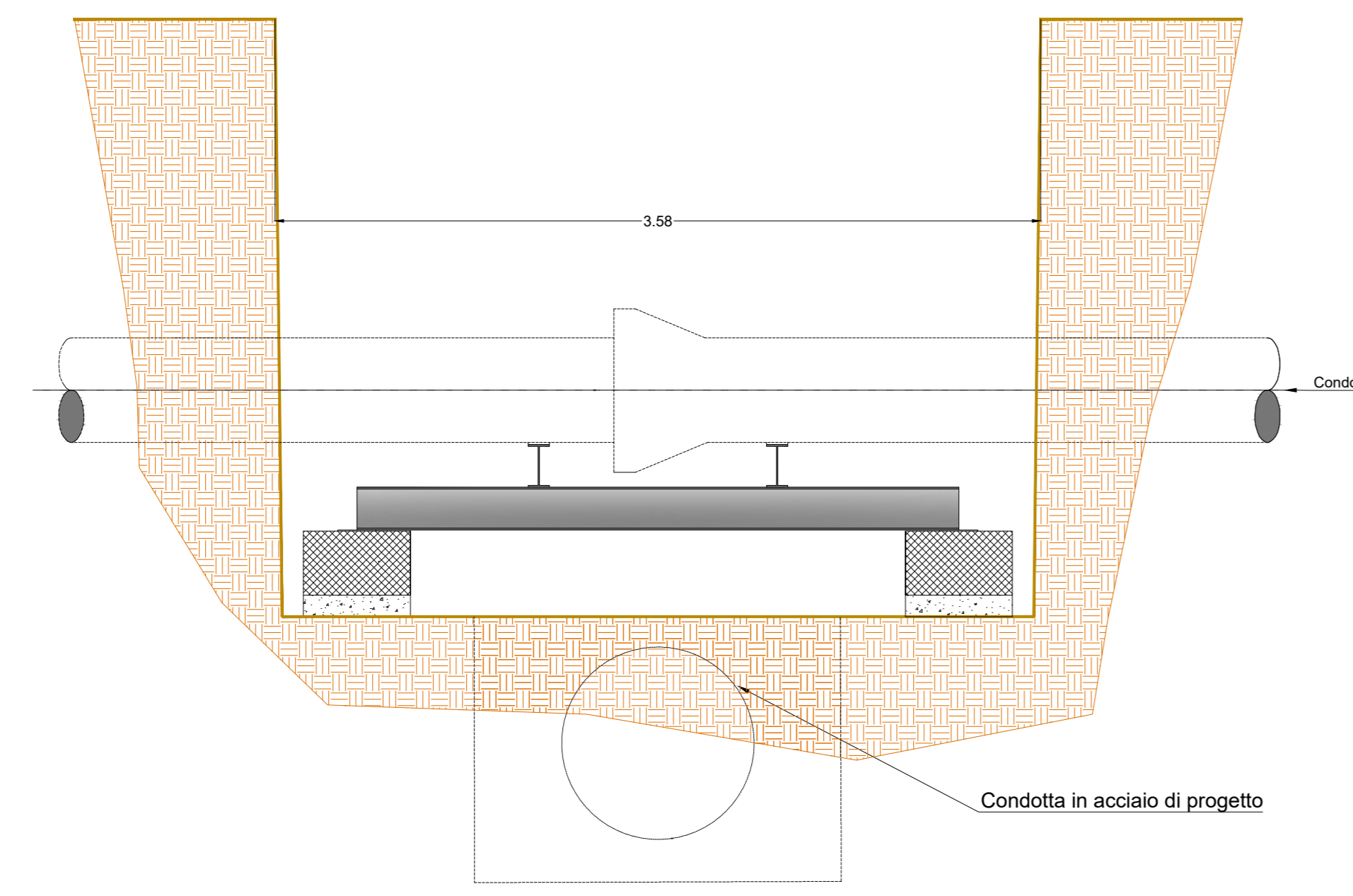


SEZIONE TIPOLOGICA ATTRAVERSAMENTO RETE IRRIGUA
POSIZIONAMENTO TELAI DI SOSTEGNO - FASE n.1

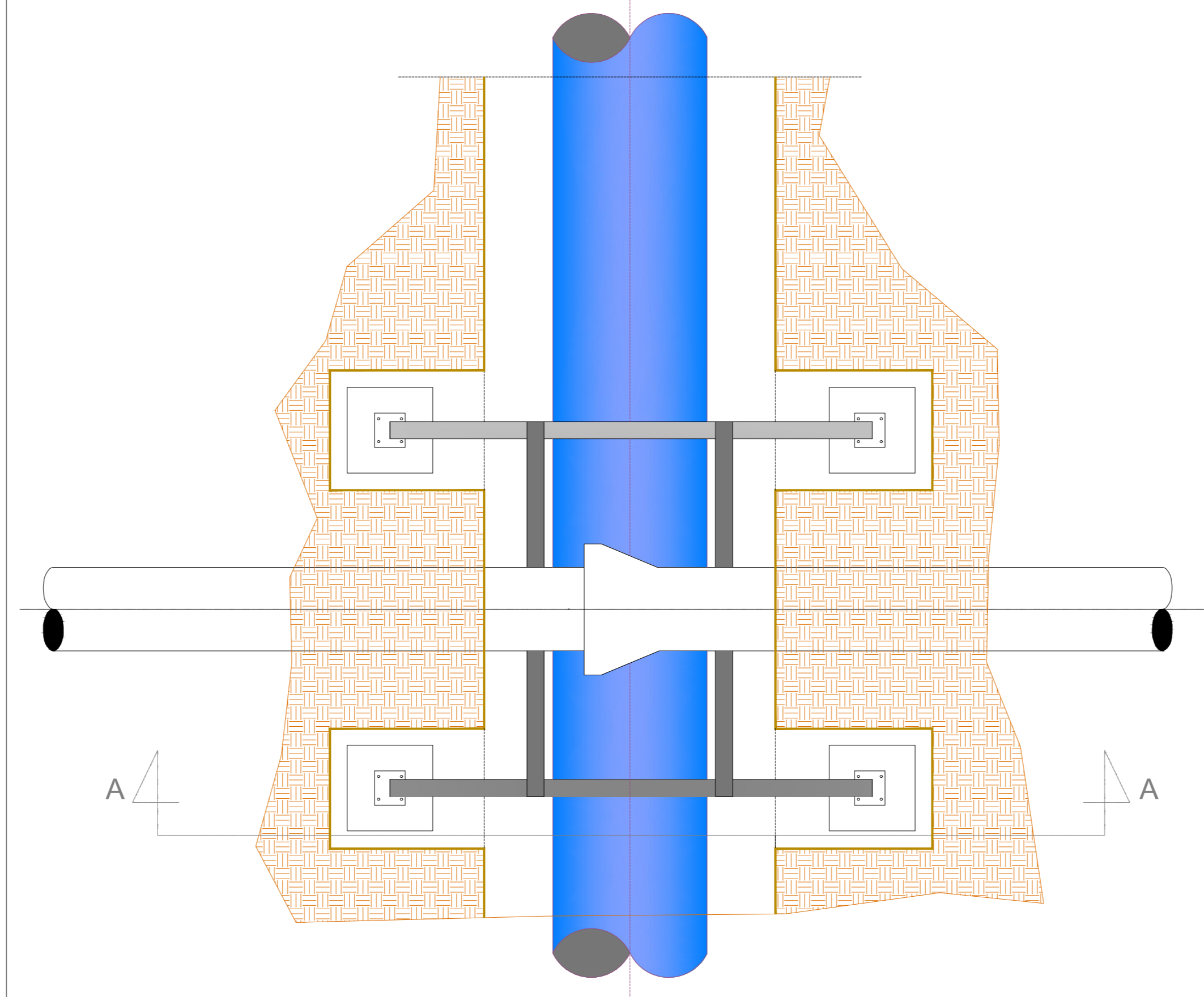


SEZIONE A-A

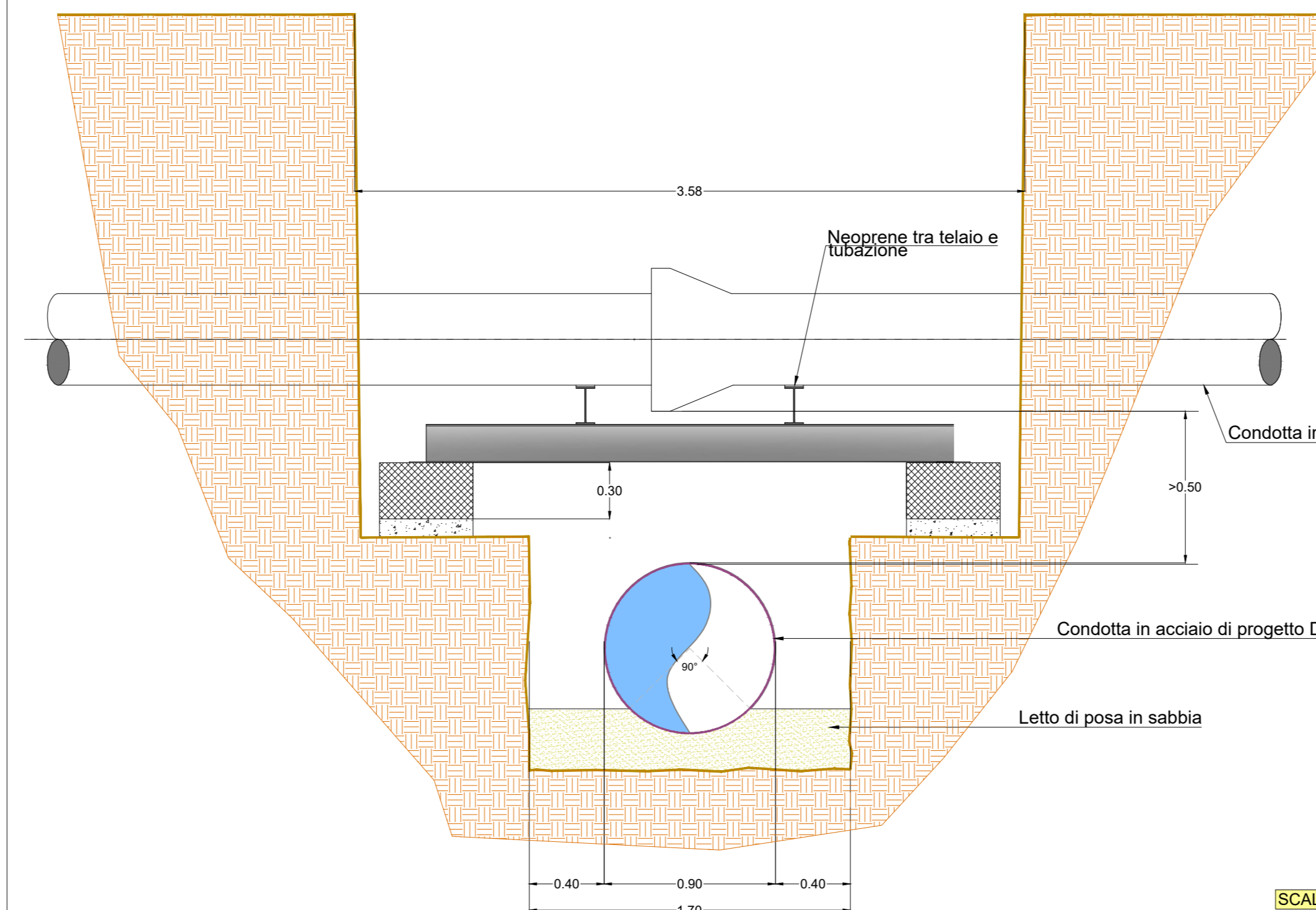


SCALA 1:25

SEZIONE TIPOLOGICA ATTRAVERSAMENTO RETE IRRIGUA
POSA CONDOTTA DI PROGETTO - FASE n.2

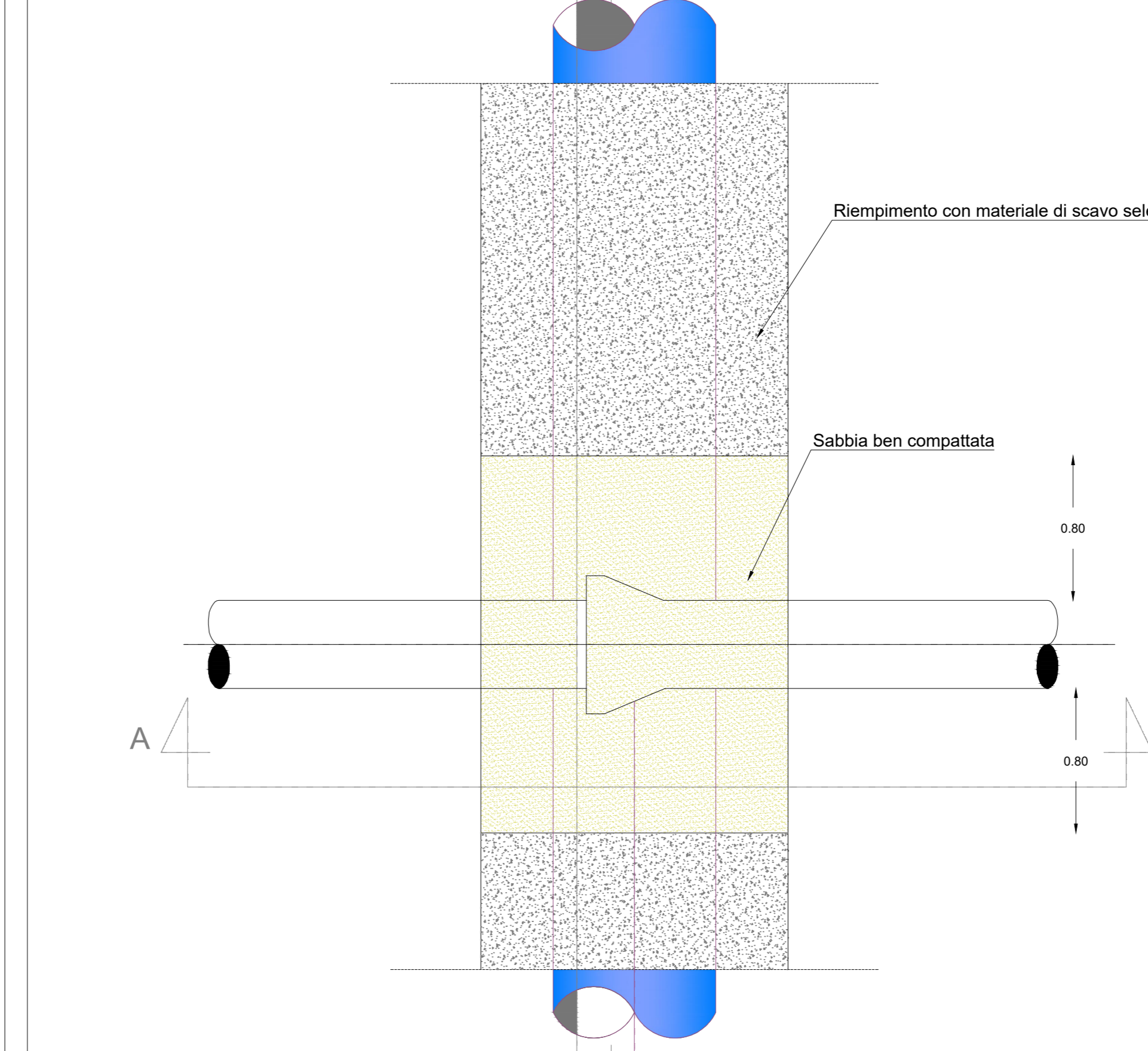


SEZIONE A-A

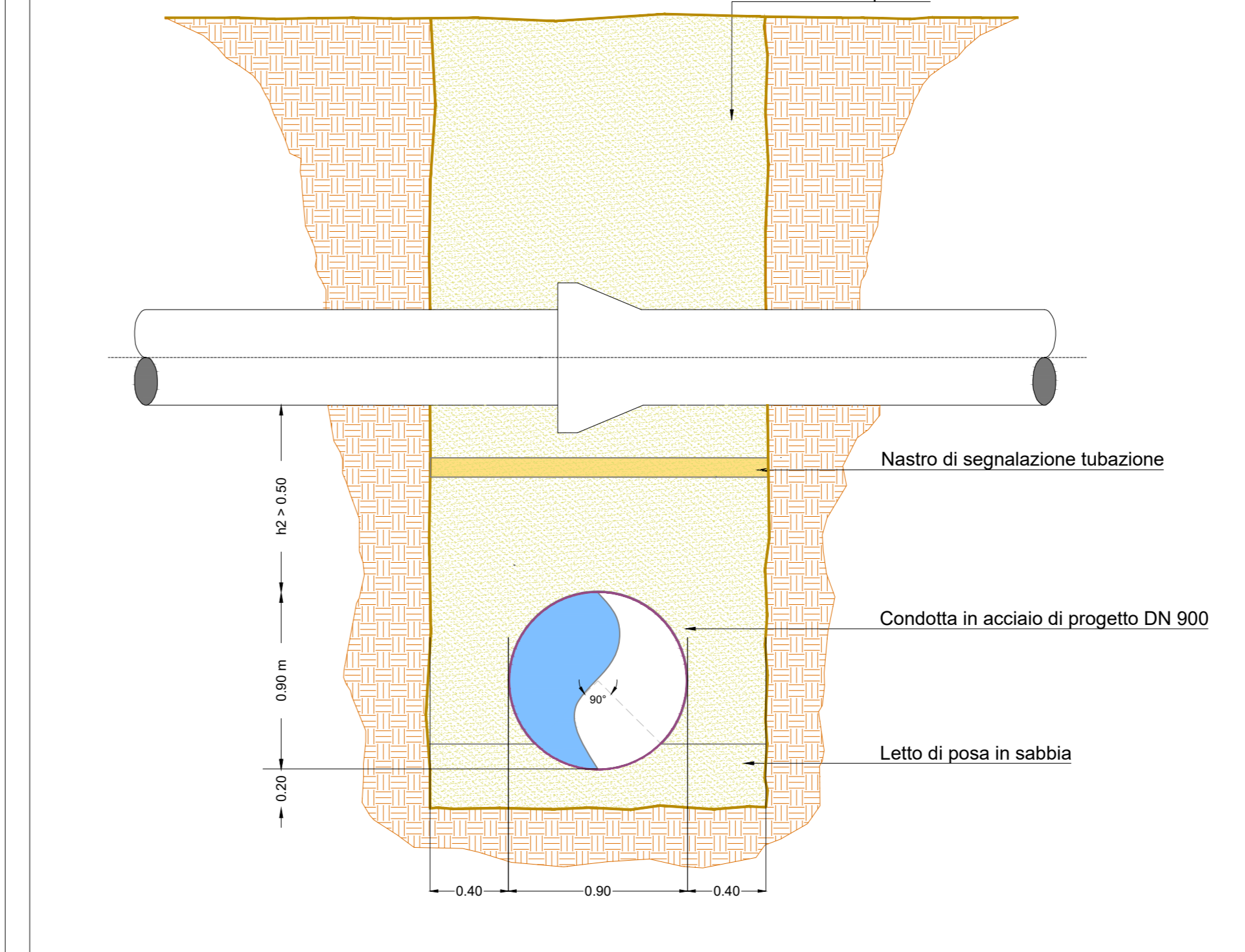


SCALA 1:25

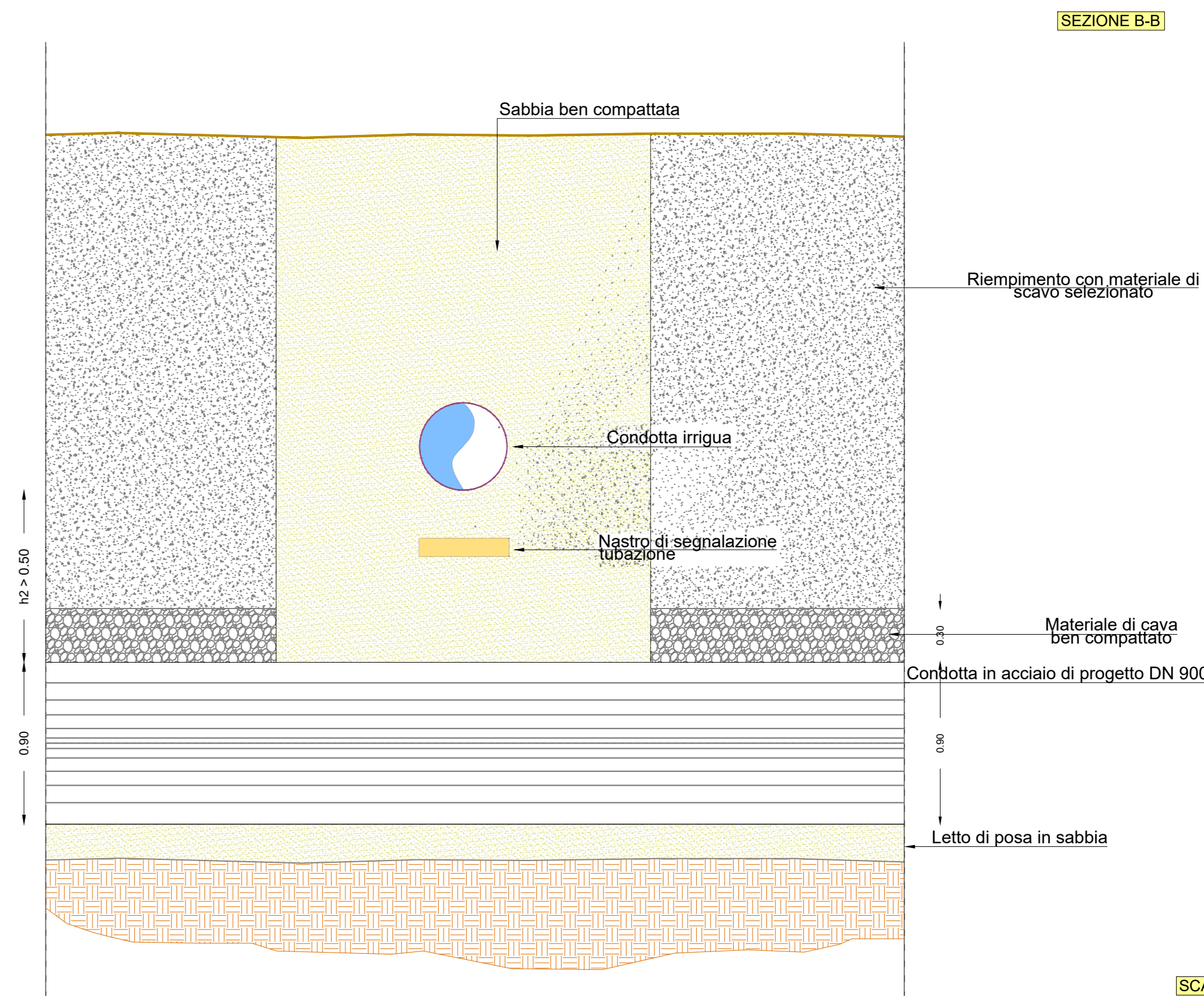
SEZIONE TIPOLOGICA ATTRAVERSAMENTO RETE IRRIGUA
POSA CONDOTTA DI PROGETTO - FASE n.3



SEZIONE A-A



SCALA 1:25



SEZIONE B-B

SCALA 1:25

Reti irrigue interseccate					
Progressiva	Picchetto	Progressiva	Picchetto	Condotta distributiva	Picchetto
4856.76	156a	18865.01	494a	9192.15	288a
5135.98	167b	18916.31	495a	11676.62	348b
5771.35	189b	19367.79	501b	12259.95	364a
6342.03	212c	19641.30	506a	13718.29	401a
6546.62	220a	19911.51	507a	14861.49	424a
7065.69	V239	20081.01	509a	16880.85	461c
7523.24	251a	20358.46	511a	23210.68	541a
7655.50	253a	20516.84	514a	27403.34	590b
7908.08	257a	20563.44	514c	Condotta irrigazione	
9468.99	296a	20846.82	517a	12107.52	359c
9512.40	298a	22612.38	534a	16051.24	448b
9537.96	298b	22666.31	535a	23223.06	542
10357.58	320a	23218.29	541b	26984.40	584a
10701.05	327a	23365.71	544a		
10926.29	332a	24544.33	557a		
11286.63	341b	24550.56	557c		
11906.39	353a	25473.55	569a		
12133.52	361a	25900.30	573a		
12171.02	363	26125.12	574a		
12314.78	365a	26747.98	582		
13074.28	384b	27138.50	585a		
13212.73	388a	27373.61	589b		
13826.95	403b	27410.83	590c		
14492.89	412a	28336.22	610a		
15160.04	430a	28387.78	611a		
15287.29	433a	28596.97	615a		
15333.27	434a	29504.98	634a		
16091.74	450a	55924.76	1011a		
16608.30	461a				
18019.48	480a				

CUP: E97B15000170005 PIANO DEGLI INTERVENTI DELL'ACQUEDOTTO PUGLIESE S.p.A. 2016 - 2019

PROGETTO DEFINITIVO
ACQUEDOTTO DEL FORTORE, LOCONO ED OFANTO - OPERE DI INTERCONNESSIONE - II LOTTO: CONDOTTA DALL'OPERA DI DISCONNESSIONE DI CANOSA AL SERBATOIO DI FOGGIA

Il Responsabile del Procedimento
ing. *M. L. L. L.*

PROGETTAZIONE
Progettisti
ing. Rosario ESPANÒ (Responsabile del progetto)
ing. Tommaso DI LERNA
ing. Michelangelo GUASTAMACCHIA
ing. M. Alessandro SALIOLA
geopl. Giuseppe VALENTINO
ing. Roberto LAVOPA
Collaborazione alla progettazione
geopl. Pietro SFRIGONE
Il Responsabile Ingegneria di Progettazione
ing. Massimo BILLEGRI

acquedotto pugliese
DIREZIONE INGEGNERIA
Il Direttore
ing. Anđreo VOLPE

Elaborato
G.14.12
**Particolari costruttivi:
Attraversamenti tipo reti irrigue**

Codice Intervento P1292 Codice SAP: 21/16650 Prot. N. 45215 Data 14/07/2020 Scala: 1:25

N. Rev.	Data	Descrizione	Disegnato	Controllato	Approvato
00	07/2020	Emesso per Progetto definitivo			

Acquedotto Pugliese S.p.A. - 70132 Bari Via Cognigni, 36 - www.aip.it - Telefono +39 080 57231111 - P.IVA 08002007186 - C.C.I.A.A. Bari n. 41009