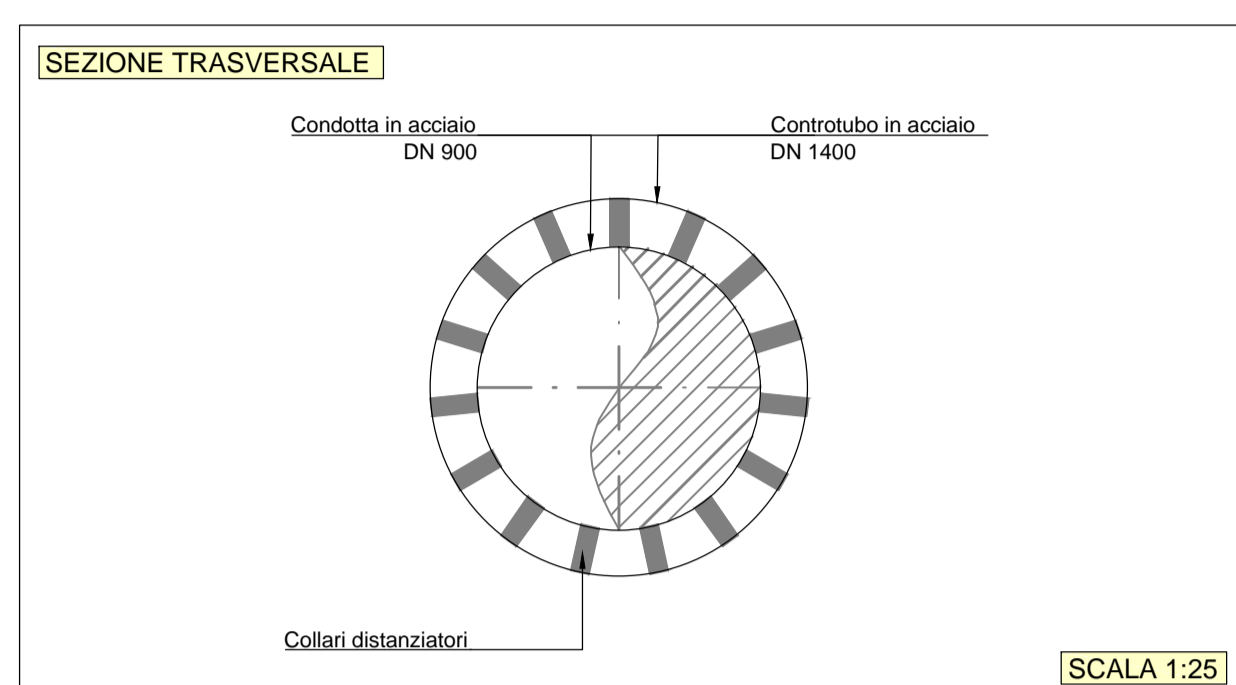
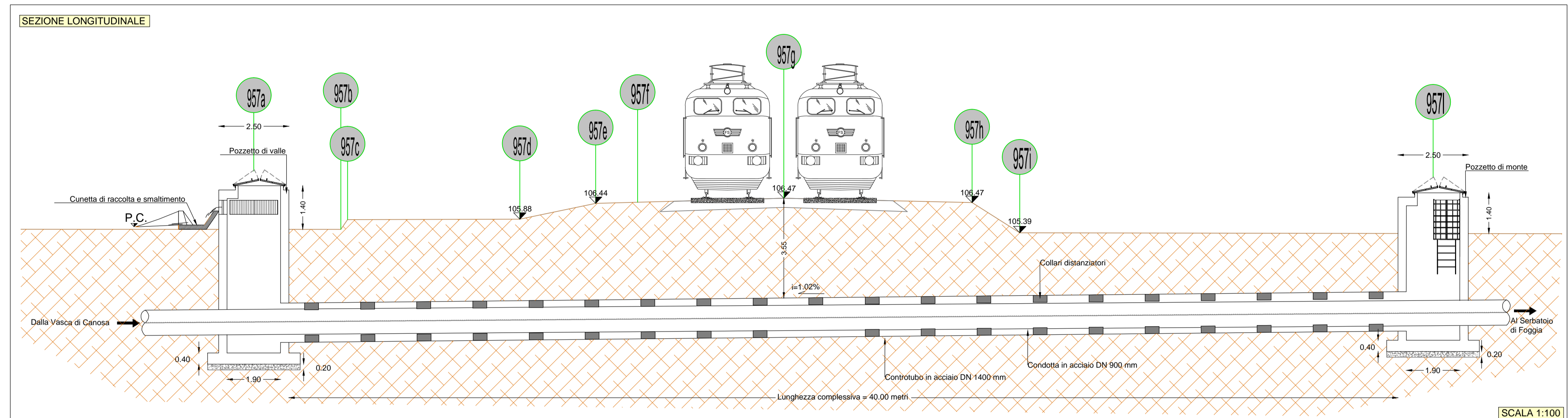
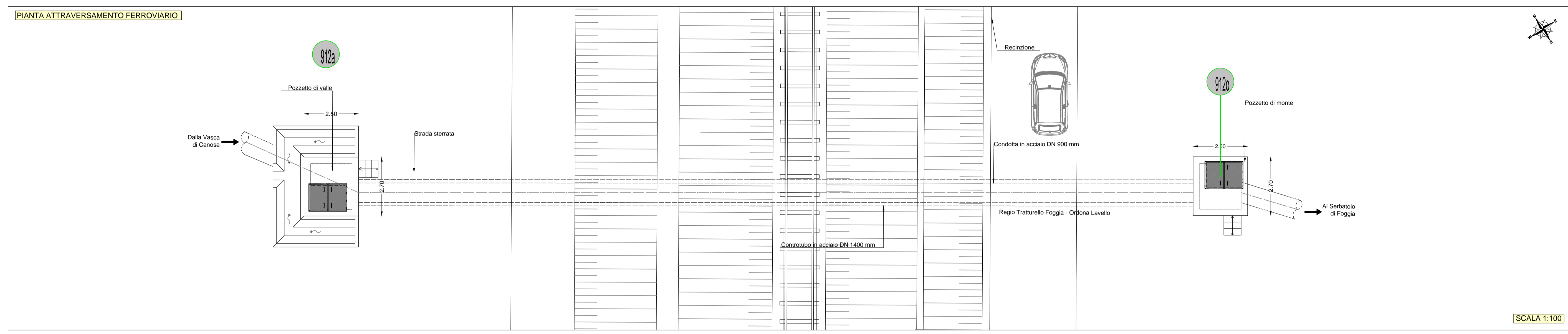
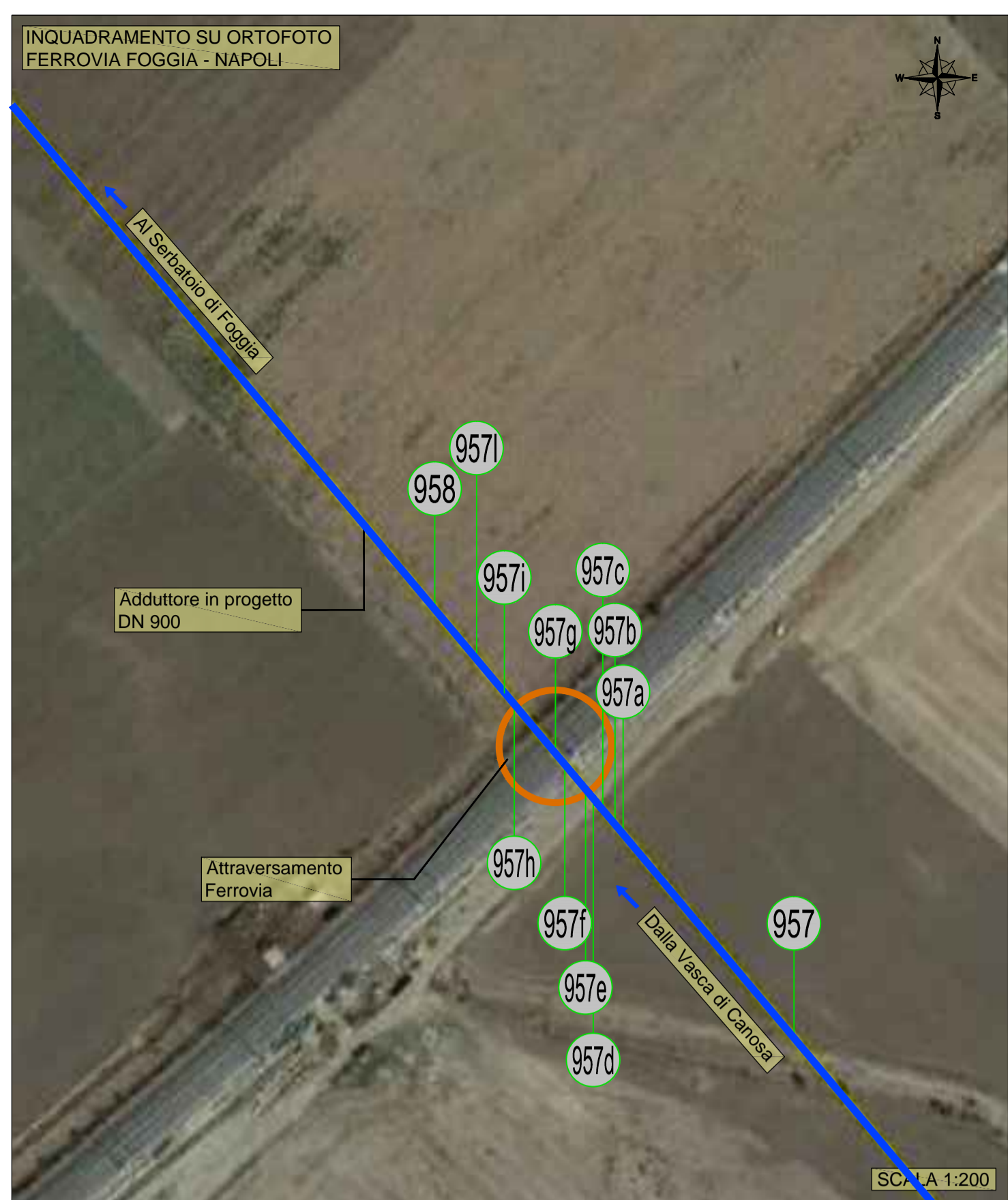


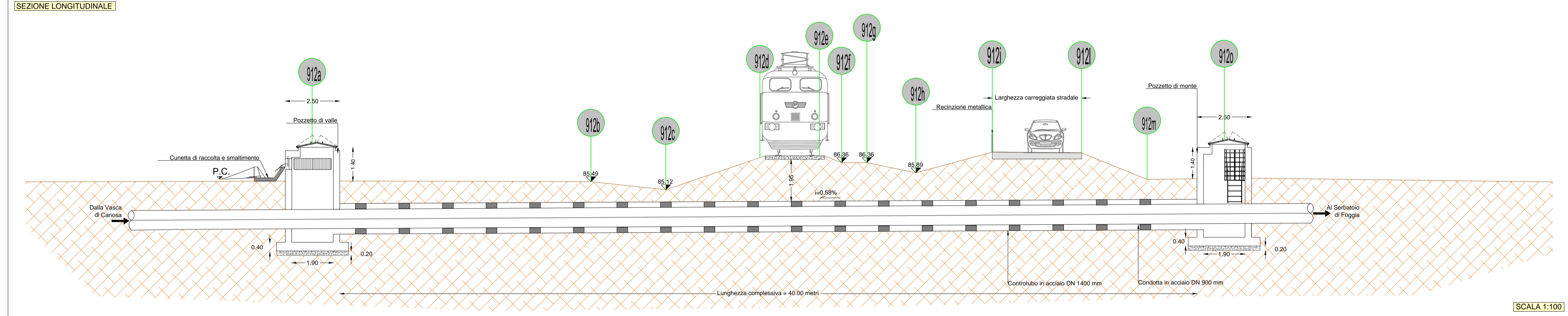
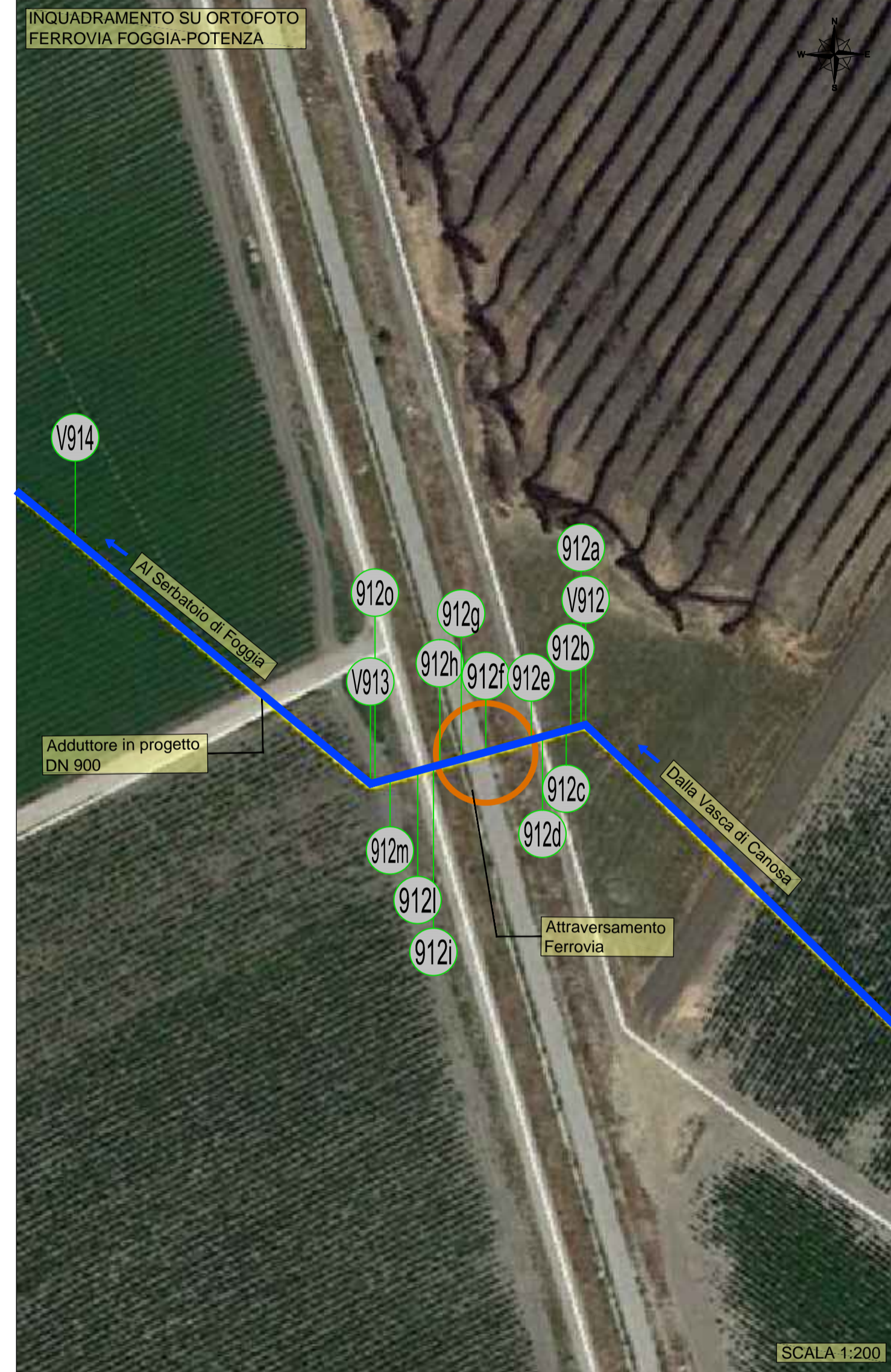
Materiale		ACCIAIO	
Diametro		900 mm	
Pendenza livellata (%)		0.57	0.13
Pochetti		955	956
Quota terreno		104.41	105.21
Quota cielo condotta		102.05	102.36
Quota Scorrimento		101.15	101.20
Quota fondo scavo		101.15	101.20
Altezza minimo		2.36	2.36
Profondità di scavo		3.06	3.06
Distanza parziale		3.39	105.02
Distanza progressiva		102.05.36	102.36
Distanze etimetriche		501	502



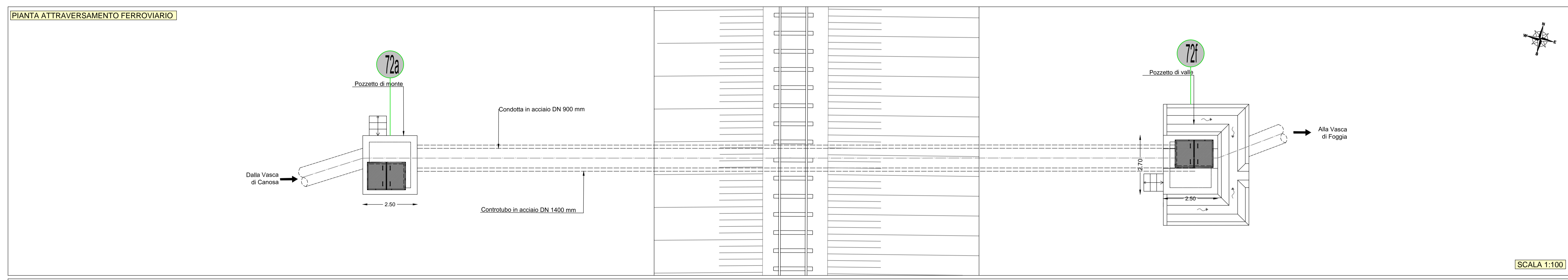
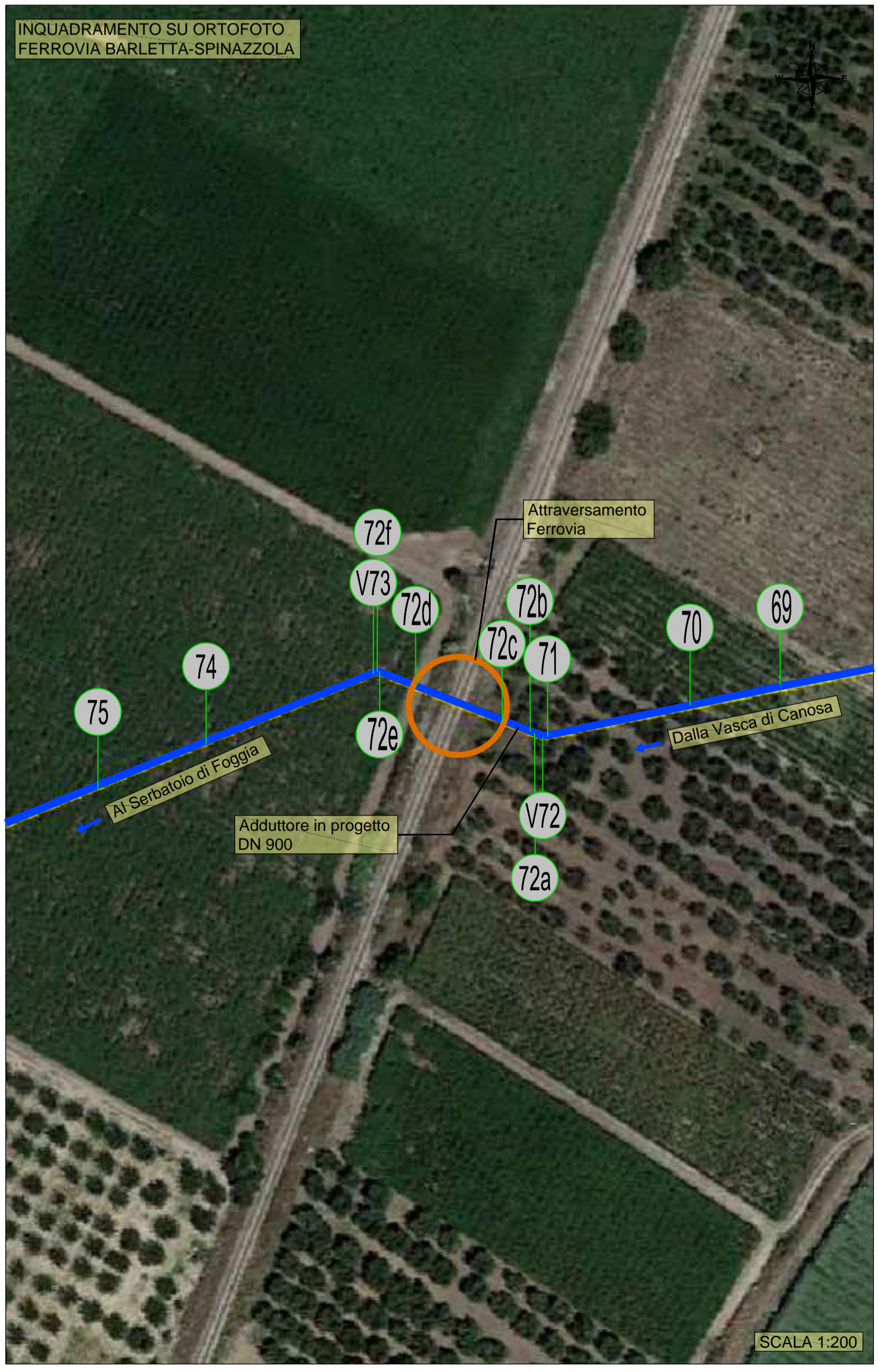
Materiale		ACCIAIO	
Diametro		900 mm	
Pendenza livellata (%)		0.58	
Pochetti		V911	V914
Quota terreno		84.05	86.26
Quota cielo condotta		83.13	85.00
Quota Scorrimento		82.29	82.36
Quota fondo scavo		82.03	82.03
Altezza minimo		1.76	1.76
Profondità di scavo		2.80	2.80
Distanza parziale		205.24	31.58
Distanza progressiva		404.48.03	404.48.03
Distanze etimetriche		456	457



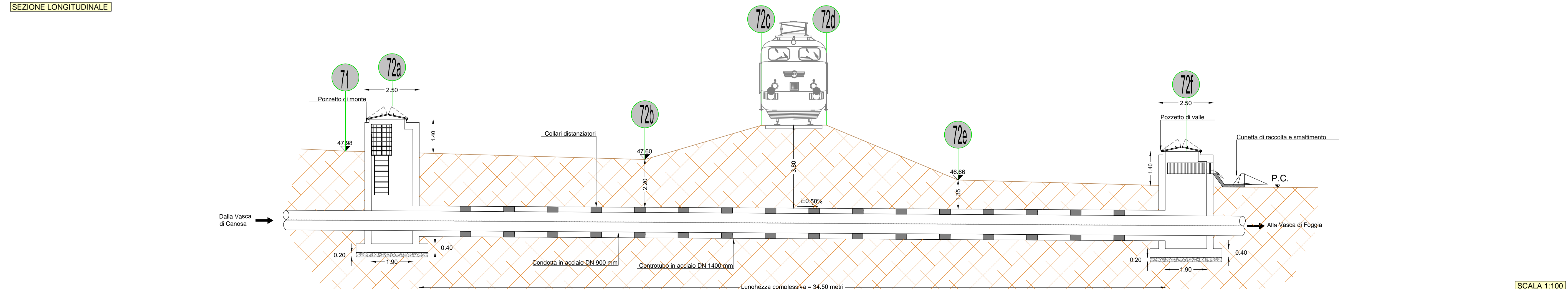
Materiale		ACCIAIO	
Diametro		900 mm	
Pendenza livellata (%)		0.14	
Pochetti		V911	V914
Quota terreno		84.05	86.26
Quota cielo condotta		83.13	85.00
Quota Scorrimento		82.29	82.36
Quota fondo scavo		82.03	82.03
Altezza minimo		1.76	1.76
Profondità di scavo		2.80	2.80
Distanza parziale		205.24	31.58
Distanza progressiva		404.48.03	404.48.03
Distanze etimetriche		456	457



Materiale		ACCIAIO	
Diametro		900 mm	
Pendenza livellata (%)		3.52	6.64
Pochetti		69	70
Quota terreno		57.41	58.63
Quota cielo condotta		55.16	55.63
Quota Scorrimento		54.26	54.26
Quota fondo scavo		54.26	54.26
Altezza minimo		2.34	2.34
Profondità di scavo		3.04	3.04
Distanza parziale		25.83	25.21
Distanza progressiva		27.96.03	27.96.03
Distanze etimetriche		22	22



Materiale		ACCIAIO	
Diametro		900 mm	
Pendenza livellata (%)		3.52	6.64
Pochetti		69	70
Quota terreno		57.41	58.63
Quota cielo condotta		55.16	55.63
Quota Scorrimento		54.26	54.26
Quota fondo scavo		54.26	54.26
Altezza minimo		2.34	2.34
Profondità di scavo		3.04	3.04
Distanza parziale		25.83	25.21
Distanza progressiva		27.96.03	27.96.03
Distanze etimetriche		22	22



Materiale		ACCIAIO	
Diametro		900 mm	
Pendenza livellata (%)		3.52	6.64
Pochetti		69	70
Quota terreno		57.41	58.63
Quota cielo condotta		55.16	55.63
Quota Scorrimento		54.26	54.26
Quota fondo scavo		54.26	54.26
Altezza minimo		2.34	2.34
Profondità di scavo		3.04	3.04
Distanza parziale		25.83	25.21
Distanza progressiva		27.96.03	27.96.03
Distanze etimetriche		22	22

CUP: E97B15000170005 PIANO DEGLI INTERVENTI DELL'ACQUEDOTTO PUGLIESE S.p.A. 2016 - 2019

PROGETTO DEFINITIVO
ACQUEDOTTO DEL FORTORE, LOCONO ED OFANTO - OPERE DI INTERCONNESSIONE - II LOTTO: CONDOTTA DALL'OPERA DI DISCONNESSIONE DI CANOSA AL SERBATOIO DI FOGGIA

Il Responsabile dell'iter procedimentale
Ing. Rosaria ESPPOSITO (Responsabile del progetto)

PROGETTAZIONE
Progettisti
Ing. Tommaso DI LUZZA
Ing. Michelangelo GIUSTAMACCHIA
Ing. M. Alessandro SALIDA

Il Direttore
Ing. Andrea VOLPE

Il Responsabile dell'iter di progettazione
Ing. Maria Pia MANNI

Elaborato **G.14.2** Particolari Costruttivi Attraversamento Ferroviario

Codice Intervento P1292 Codice SAP: 23/16650 Prot. N. 45215 Scala: vvvv

N. Rev.	Data	Descrizione	Disegnato	Controllato	Approvato
01	07/10/2020	Emesso per Progetto definitivo			