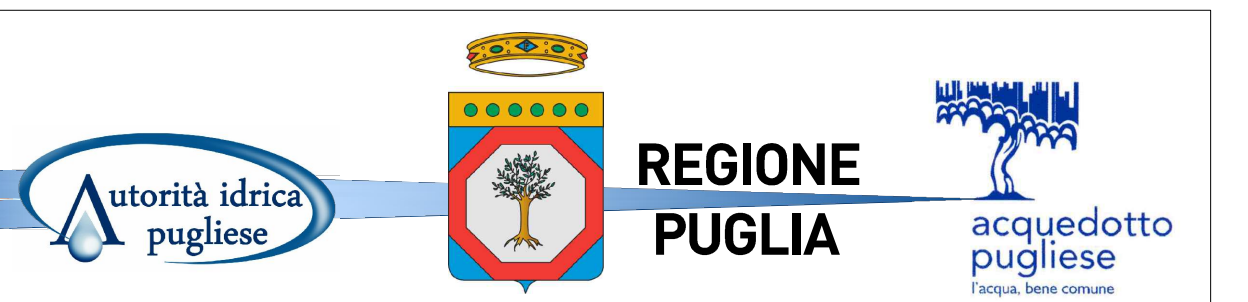


Acquedotto Pugliese S.p.A. - 70121 Bari Via Cognetti, 36 - www.aqp.it - Telefono +39 080 5723111 - Fax +39 080 5723111 - C.F. e P.IVA 008700718 - REA CL.AA. di Bari n. 41092



CUP: E97B15000170005 PIANO DEGLI INTERVENTI DELL'ACQUEDOTTO PUGLIESE S.p.A. 2016 - 2019

PROGETTO DEFINITIVO
ACQUEDOTTO DEL FORTORE, LOCONO ED OFANTO - OPERE DI INTERCONNESSIONE - II LOTTO: CONDOTTA DALL'OPERA DI DISCONNESSIONE DI CANOSA AL SERBATOIO DI FOGGIA

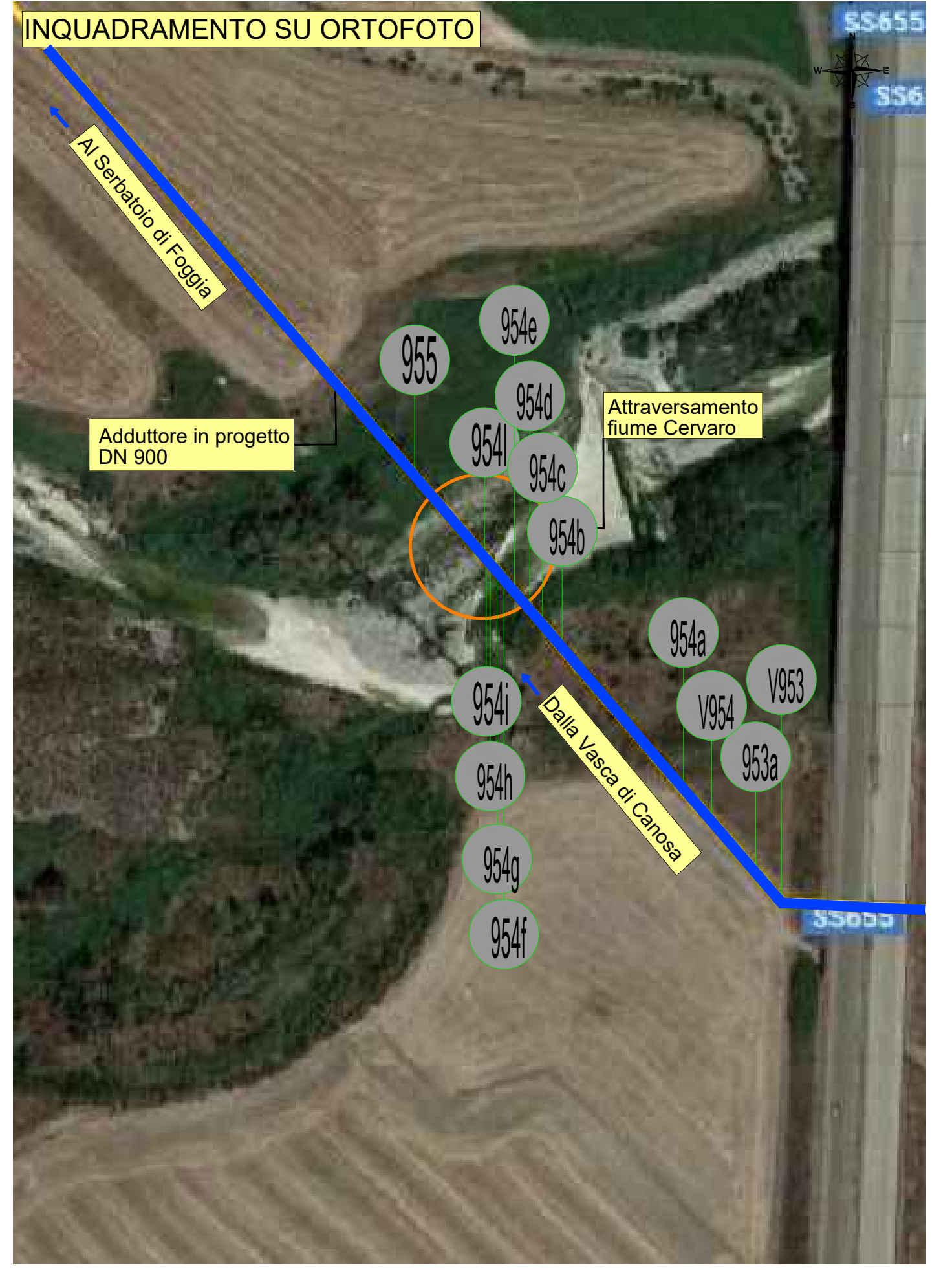
Il Responsabile del Procedimento
ing. Massimo RIVIERA
PROGETTAZIONE
Progettisti
ing. Rosario ESPPOSITO (Responsabile del progetto)
ing. Tommaso DI LEBBIA
ing. Michelangelo GUASTAMACCHIA
ing. M. Alessandro SALIOLA
geom. Giuseppe VALENTINO
ing. Roberto LAVOPA
Collaborazione alla progettazione
geom. Pietro SIMONE
Il Responsabile Ingegneria di Progettazione
ing. Massimo RIVIERA



Elaborato
G.14.7
Particolari Costruttivi: Attraversamento tipo incisioni - Posa con Microtunneling (Fiume Cervaro)

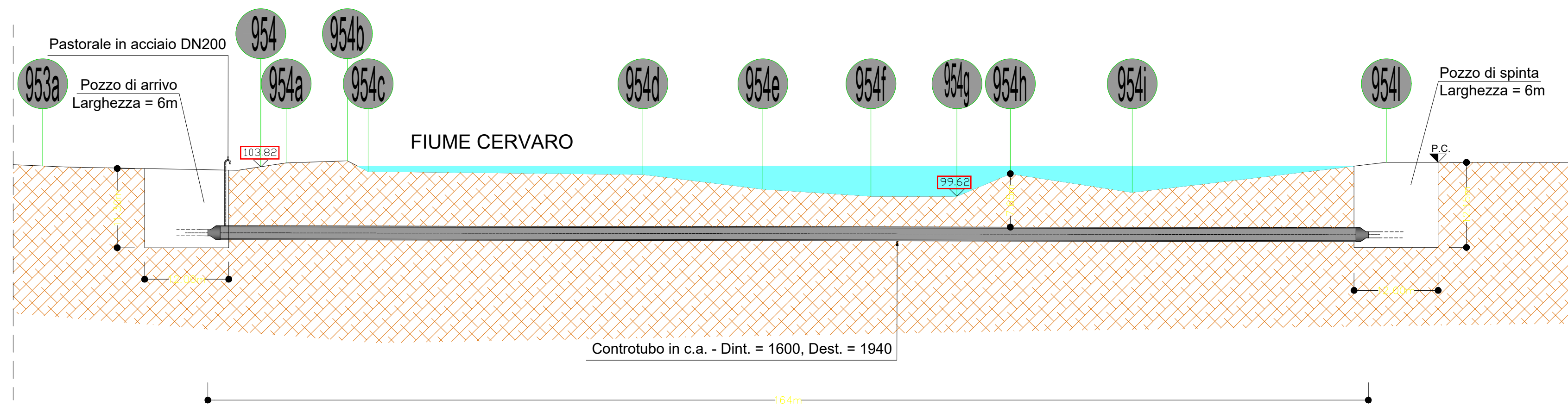
Codice Intervento P1292 Codice SAP: 21/16650 Prot. N. 45215 Data 14/07/2020 Scala: VARIE

N. Rev.	Data	Descrizione	Disegnato	Controllato	Approvato
00	OTT. 2020	Emesso per Progetto definitivo			

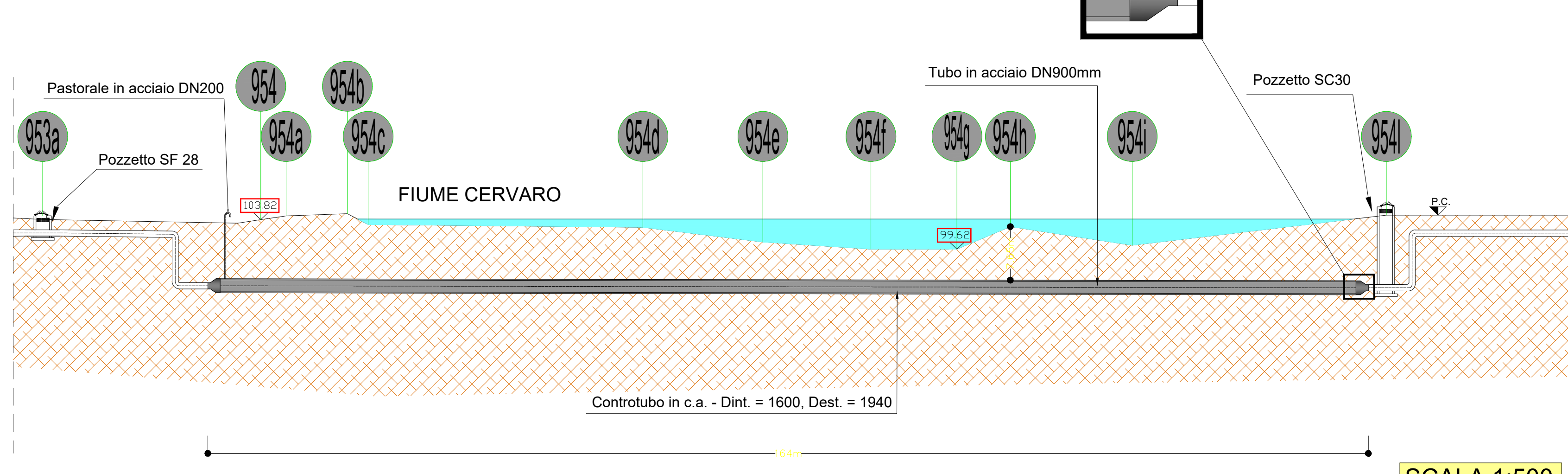


Materiale	ACCIAIO				
Diametro	900 mm				
Pendenza livelletta (%)	0.07	1.08	0.95	0.19	0.57
Picchetti	V951	V952	V953	V954	V955
Quota terreno	100.63	101.53	103.06	103.82	104.45
Quote cielo condotta	100.63	101.58	103.35	104.11	104.45
Quote Scorrimento	100.43	100.68	101.59	102.34	102.99
Quote fondo scavo	100.43	100.68	101.59	102.34	102.99
Altezza rinterro	1.53	1.77	1.95	2.49	2.36
Profondita' di scavo	2.63	2.87	3.05	3.59	3.46
Distanza parziale	85.99	14.06	13.93	9.07	16.92
Distanza progressiva	49708.72	49794.71	49808.78	49822.71	49831.78
Distanze ettometriche	497	498	499	500	501

FASE DI ESECUZIONE CON MICROTUNNELING



FASE DI ESERCIZIO CON MICROTUNNELING



SCALA 1:500