

CUP: E97B15000170005 PIANO DEGLI INTERVENTI  
DELL'ACQUEDOTTO PUGLIESE S.p.A.  
2016 - 2019

**PROGETTO DEFINITIVO**  
ACQUEDOTTO DEL FORTORE, LOCONO ED OFANTO - OPERE DI  
INTERCONNESSIONE - II LOTTO: CONDOTTA DALL'OPERA DI  
DISCONNESSIONE DI CANOSA AL SERBATOIO DI FOGGIA

Il Responsabile del Procedimento  
ing. Massimo Pellegrini

**PROGETTAZIONE**

Progettisti

ing. Rosario ESPOSITO (Responsabile del progetto)

ing. Tommaso DI LERNIA

ing. Michelangelo GUASTAMACCHIA

ing. M. Alessandro SALIOLA

geom. Giuseppe VALENTINO

ing. Roberto LAVOPA

Collaborazione alla progettazione

geom. Pietro SIMONE

Il Responsabile ingegneria di Progettazione  
ing. Massimo PELLEGRINI



acquedotto  
pugliese  
l'acqua, bene comune

Direzione Ingegneria

Il Direttore

ing. Andrea VOLPE

Elaborato

**G.15.1**

**Schemi impianto di protezione catodica**

Codice Intervento P1292

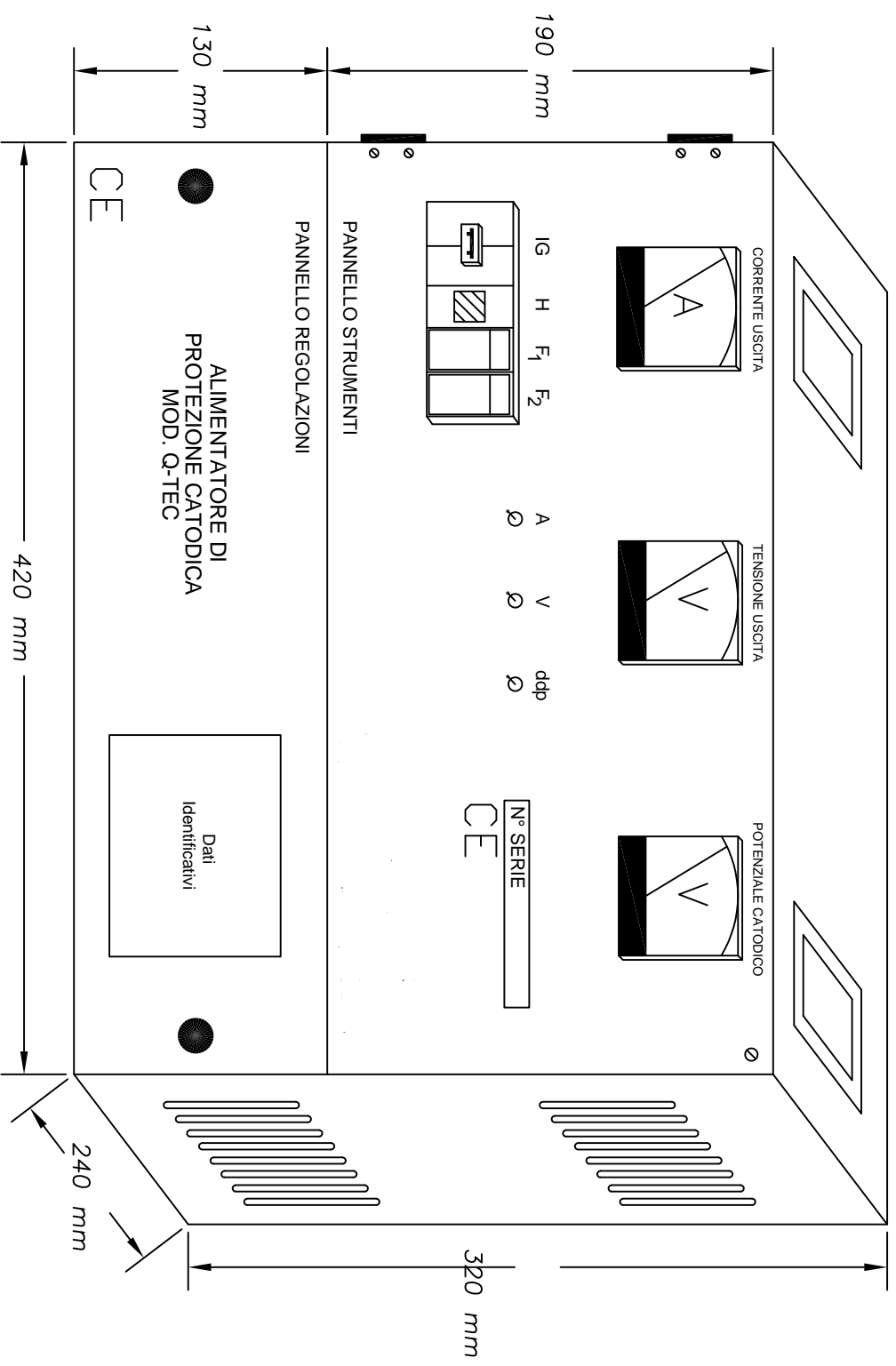
Codice SAP: 21/16650

Prot. N. 45215

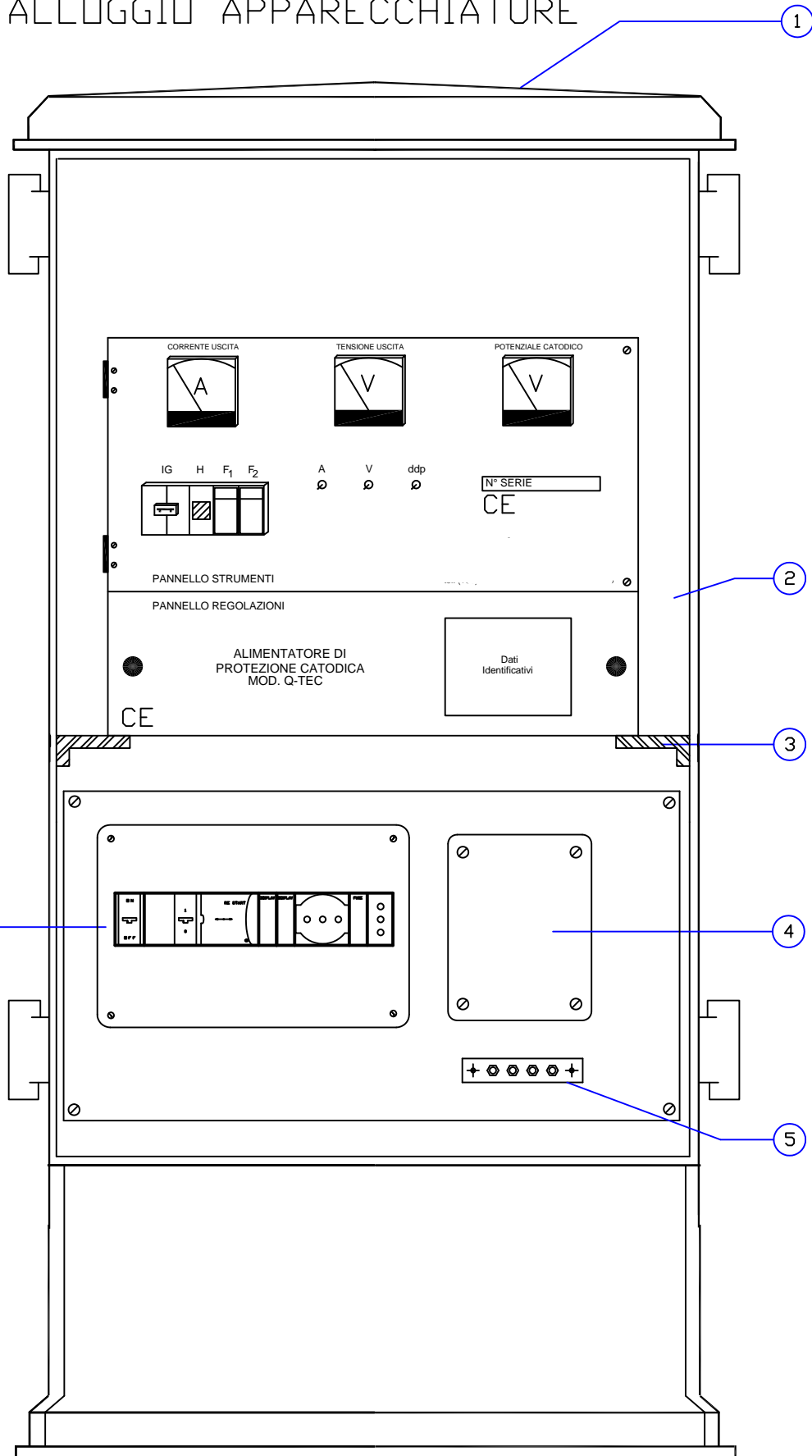
Data 14/07/2020

Scala: 1:1000/50.000

N. Rev.	Data	Descrizione	Disegnato	Controllato	Approvato
00	OTT. 2020	Emesso per Progetto definitivo	-	-	-

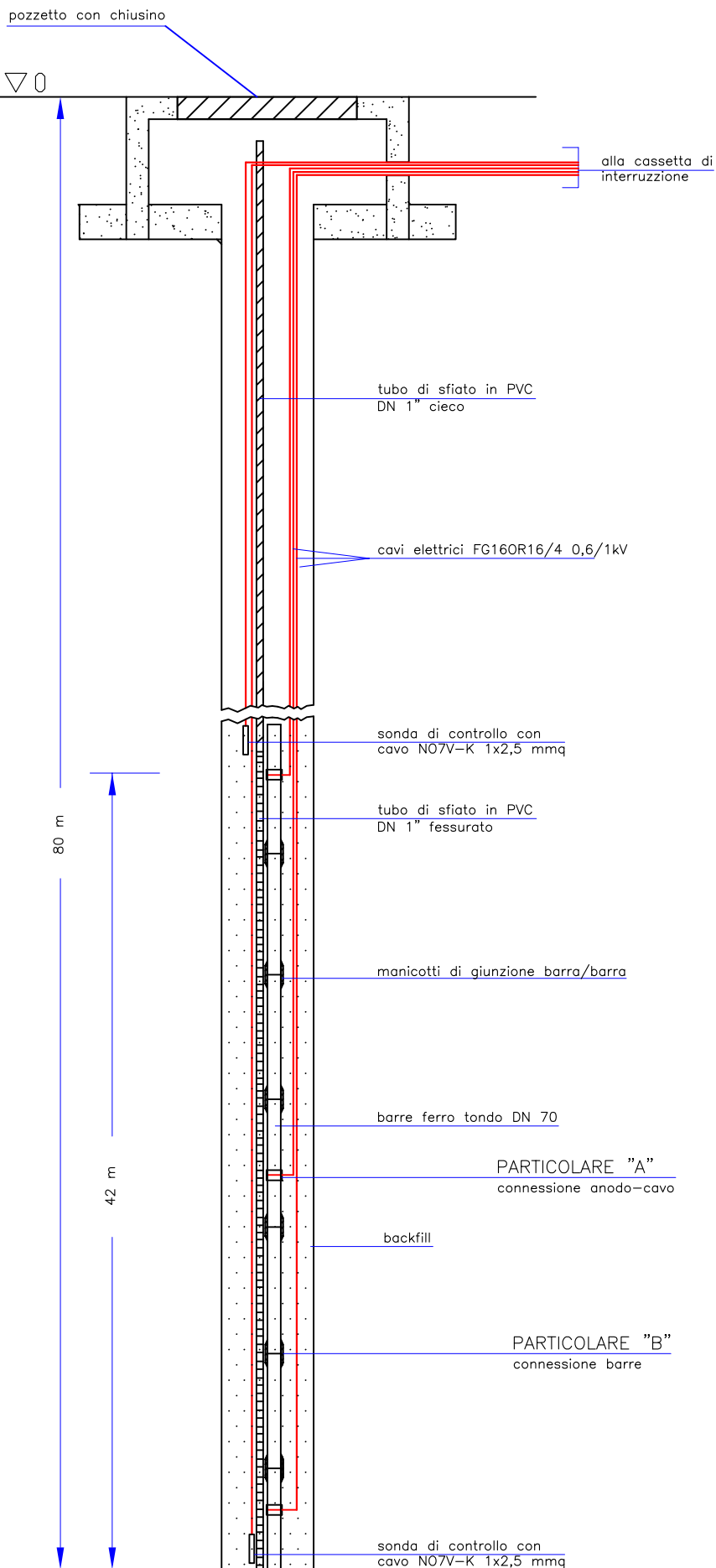


# ARMADIO CON ALLOGGIO APPARECCHIATURE

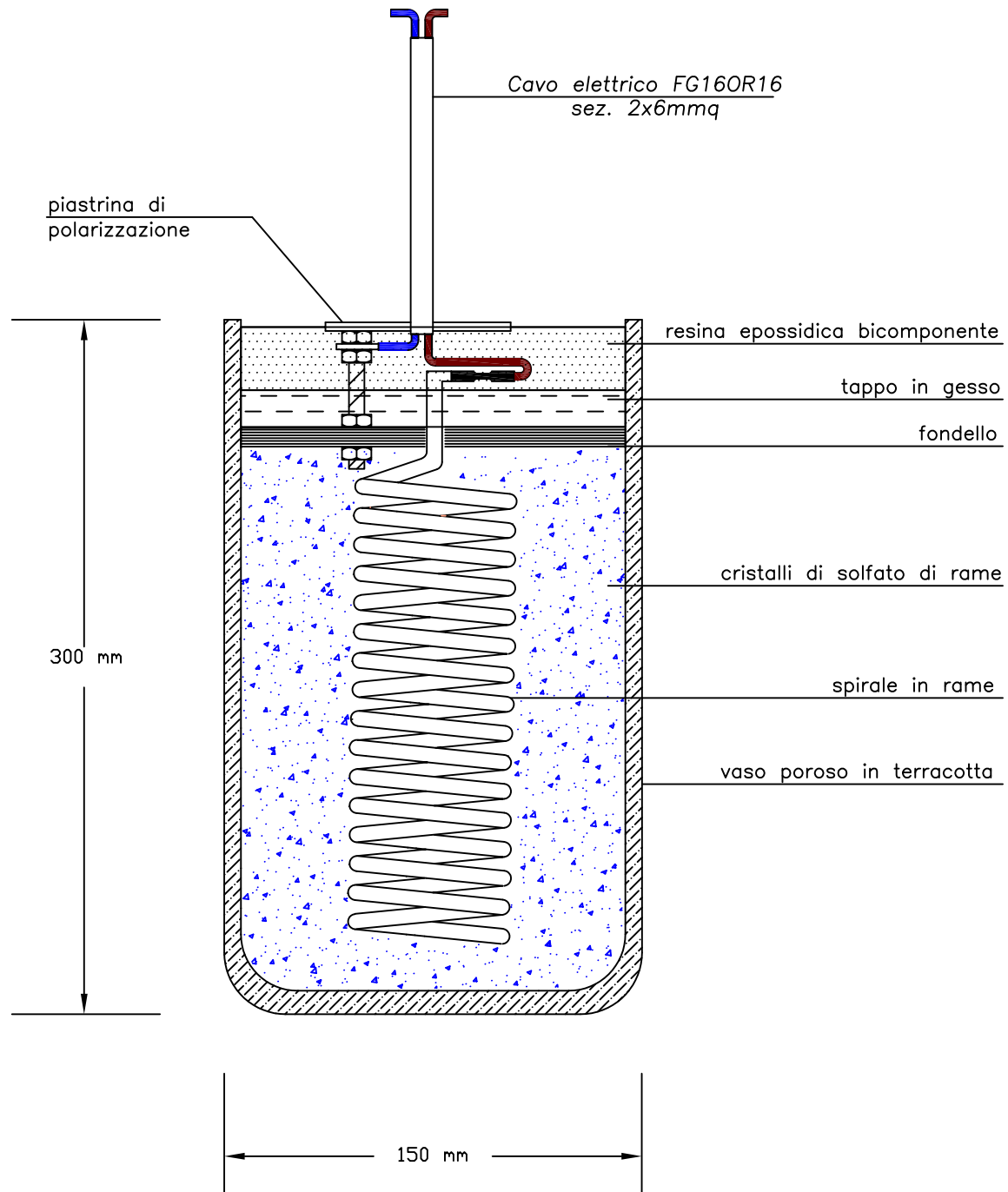


①	Armadio contenitore in vetroresina
②	Alimentatore catodico
③	Staffe sostegno
④	Quadro elettrico dispositivi in c.c.
⑤	Morsettiera per presa di terra
⑥	Quadro elettrico di alimentazione dispositivo D.R.A.

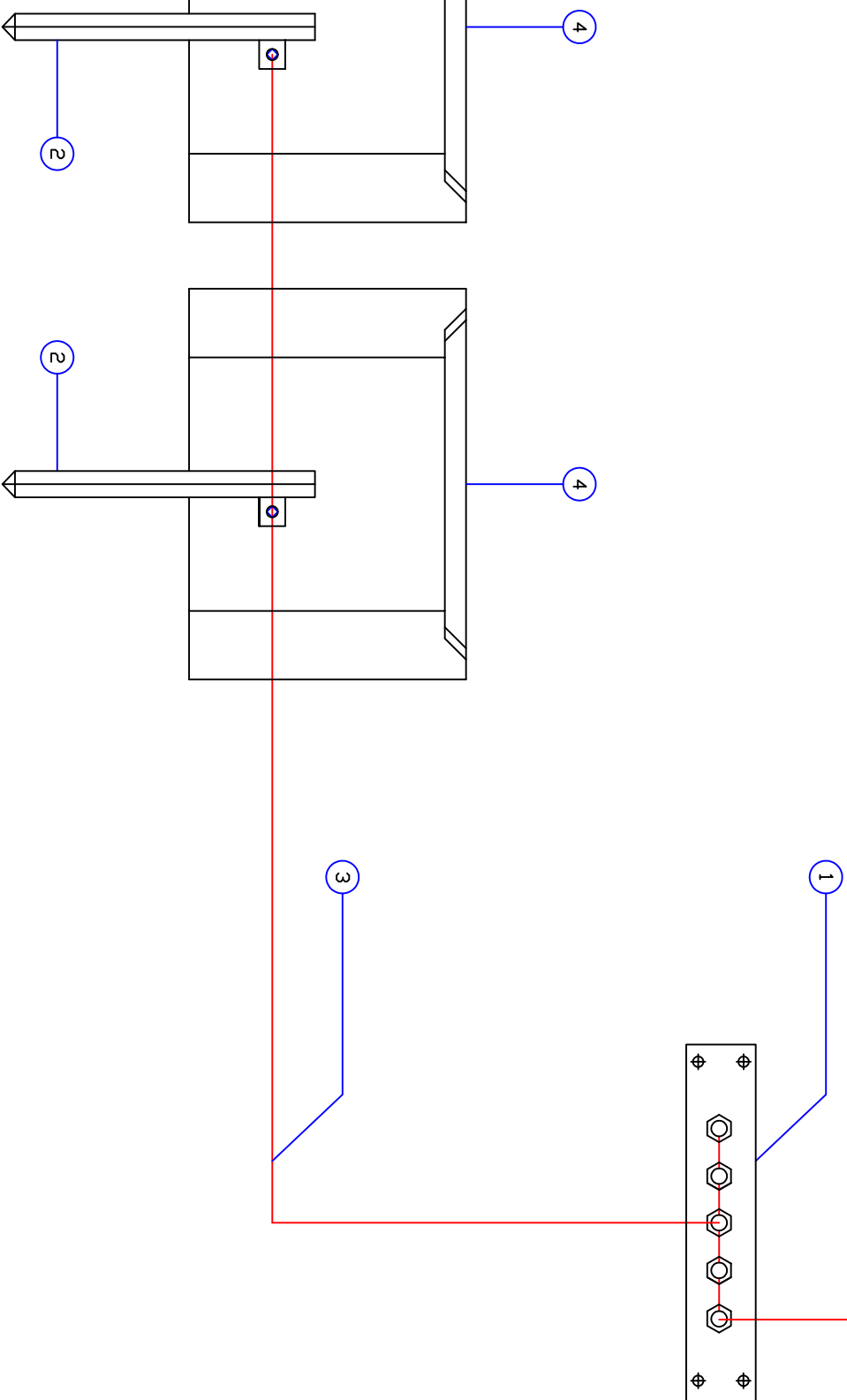
# DISPERSORE ANODICO DI PROFONDITA



ELETTRODO DI RIFERIMENTO AL  $\text{Cu}/\text{CuSO}_4$  PER INSTALLAZIONE PERMANENTE



## MESSA A TERRA



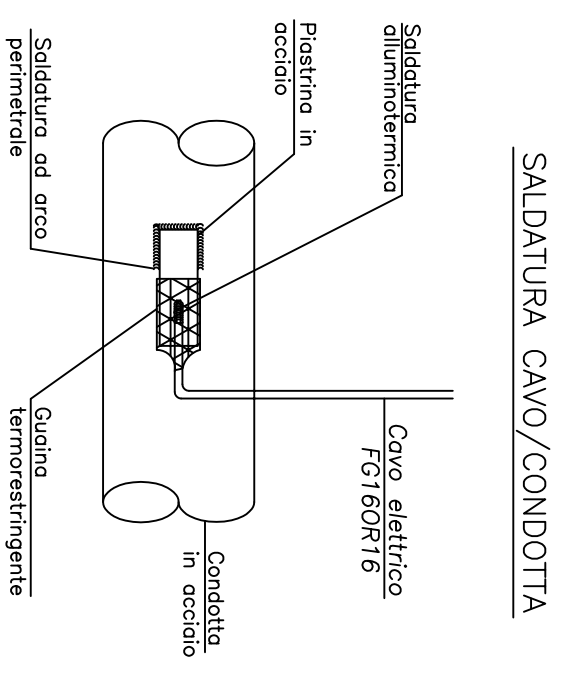
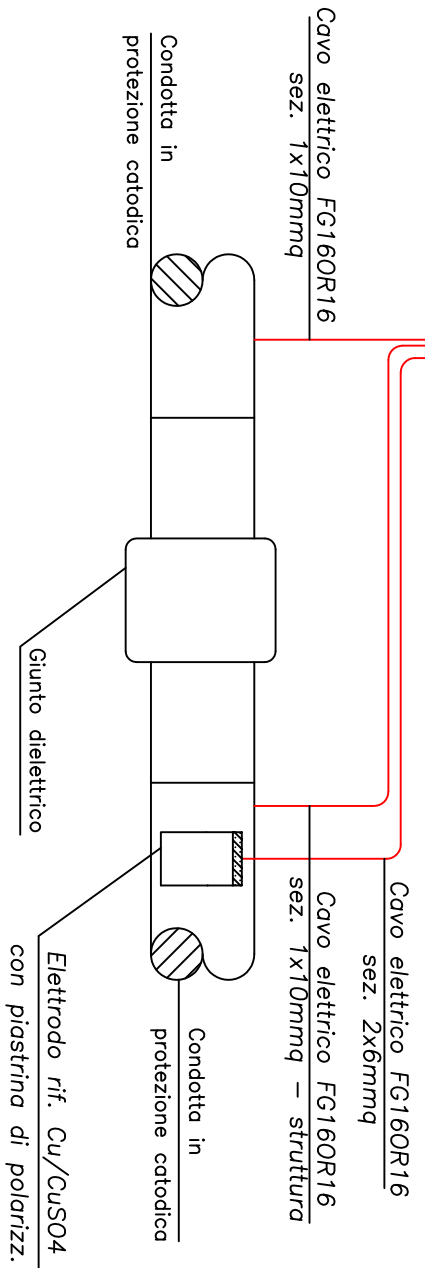
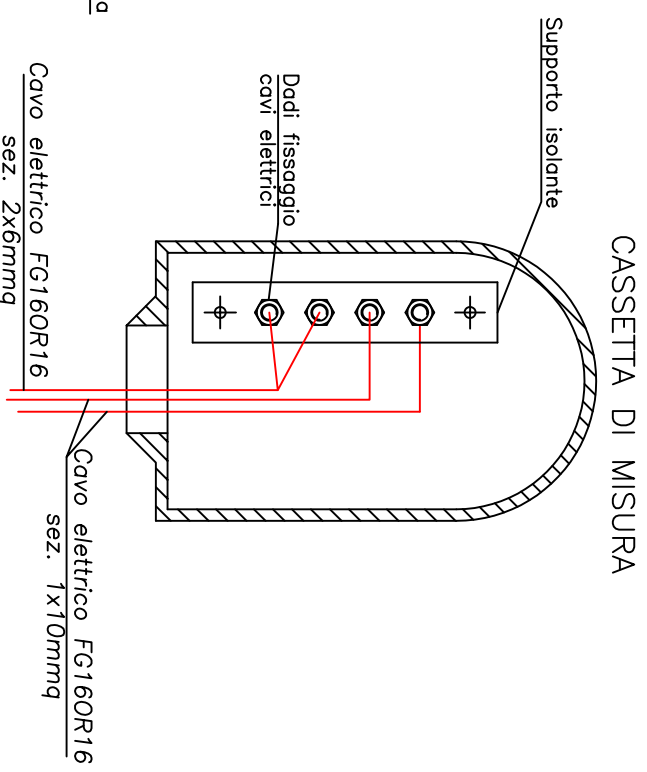
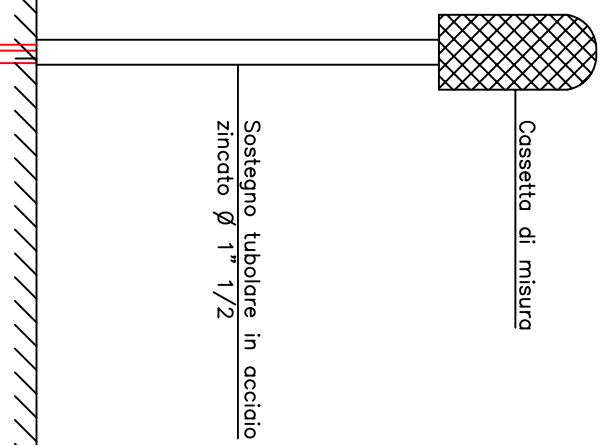
Alle apparecchiature

① Morsettera in armadio per collegamenti equalizzatori

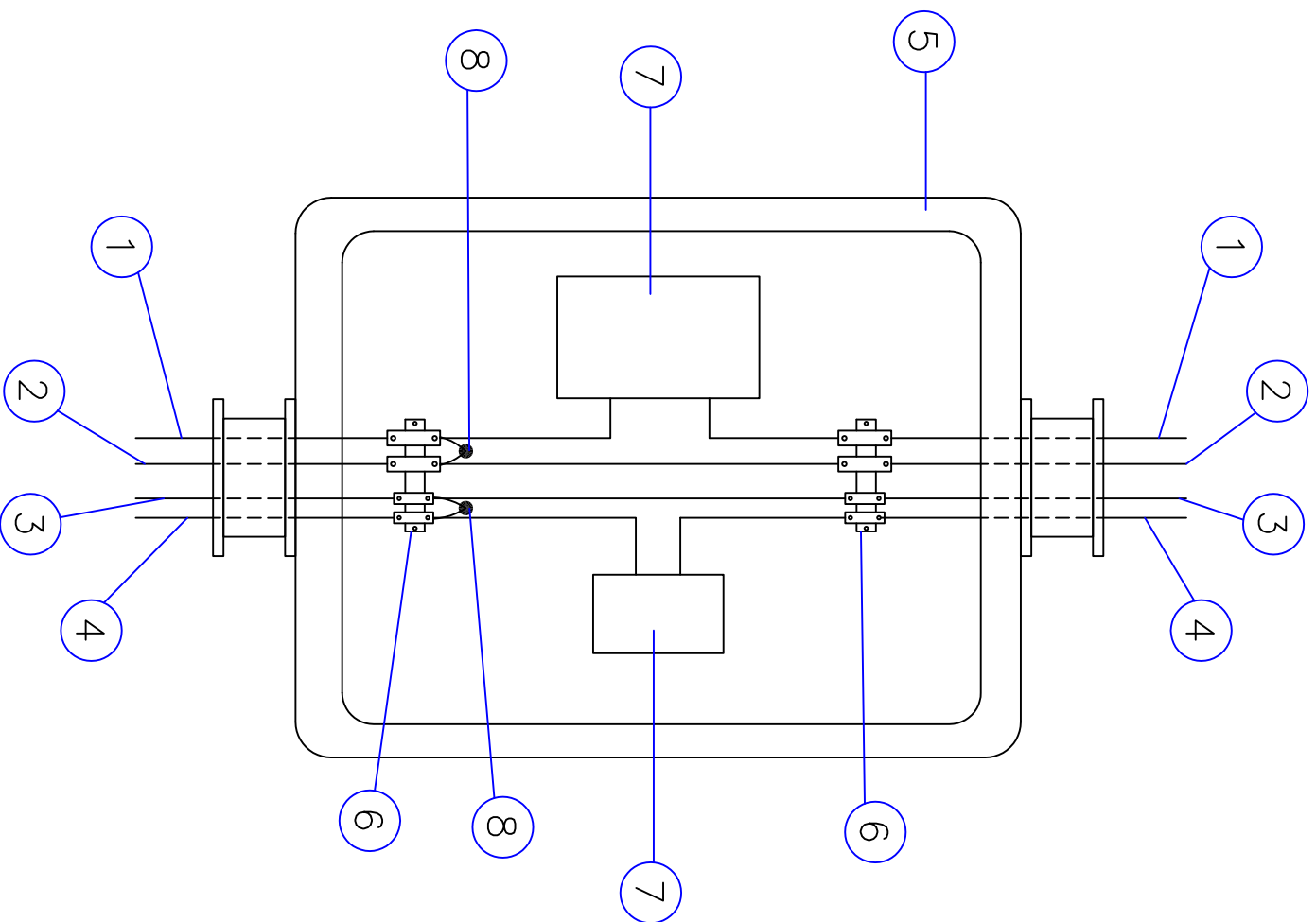
② Dispensore a croce in acciaio zincato

③ Cavo elettrico unipolare con rivest. giallo/verde

④ Pozzetto in c.l.s. con coperchio



# QUADRO ELETTRICO 50V

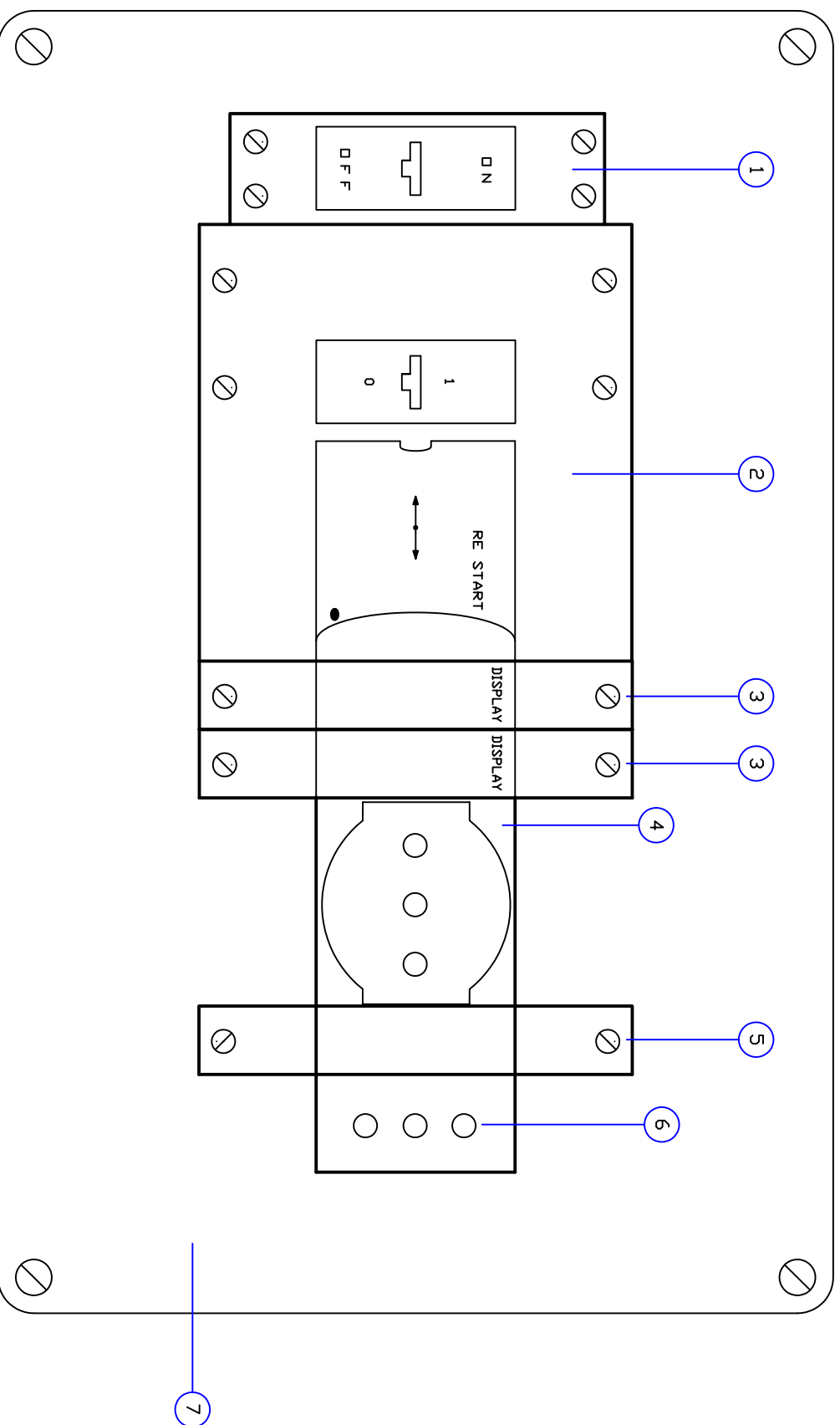


## LEGENDA:

①	CAVO DI COLLEGAMENTO AL DISPERSORE (+)
②	CAVO DI INIEZIONE SULLA CONDOTTA (-)
③	CAVO PER SEGNALE D.D.P.
④	CAVO PER ELETTRODO DI RIFERIMENTO
⑤	CASSETTA DI CONTENIMENTO
⑥	MORSETTIERA
⑦	INDUTTANZA DI FILTRO
⑧	SCARICATORE 75 VOLT C.C.



QUADRO ELETTRICO DI ALIMENTAZIONE 220V CON DISPOSITIVO DRA



1	Interruttore magnetotermico 230V C16
2	Interruttore differenziale a riarmo automatico
3	Scaricatore classe C Uc=280Volt.
4	Presca a Shuko 2P+T 16/250alt.
5	Fusibile
6	Presca bivalente
7	Cassetto contenitore

VISTA D'ASSIEME DELL'IMPIANTO DI PROTEZIONE CATHODICA

