



REGIONE
PUGLIA



CUP:E97B15000170005 PIANO DEGLI INTERVENTI
DELL'ACQUEDOTTO PUGLIESE S.p.A.
2016 - 2019

PROGETTO DEFINITIVO
ACQUEDOTTO DEL FORTORE, LOCONO ED OFANTO - OPERE DI
INTERCONNESSIONE - II LOTTO: CONDOTTA DALL'OPERA DI
DISCONNESSIONE DI CANOSA AL SERBATOIO DI FOGGIA

Il Responsabile del Procedimento
ing. Massimo Pellegrini

PROGETTAZIONE

Progettisti

ing. Rosario ESPOSITO (Responsabile del progetto)

ing. Tommaso DI BERNIA

ing. Michelangelo GUASTAMACCHIA

ing. M. Alessandro SALIOLA

geom. Giuseppe VALENTINO

ing. Roberto LAVOPA

Collaborazione alla progettazione

geom. Pietro SIMONE

Il Responsabile Ingegneria di Progettazione

ing. Massimo PELLEGRINI



Direzione Ingegneria

Il Direttore
ing. Andrea VOLPE

Elaborato

G.3.2.7

**Piano particellare grafico di esproprio
Canosa di Puglia**

Codice Intervento P1292

Codice SAP: 21/16650

Prot. N. 45215
Data 14/07/2020

Scala: 1:2000

N. Rev.	Data	Descrizione	Disegnato	Controllato	Approvato
00	OTT. 2020	Emesso per Progetto definitivo			-

Acquedotto Pugliese S.p.A. - 70121 Bari Via Cognetti, 36 - www.aqp.it - Telefono +39.080.5723111 C.F. e P.IVA 00347000721 REA C.C.I.A.A. di Bari n. 414092



1

Legenda

—○— Condotta di progetto

490
Numero picchetto

foglio 267 Foglio Catastale

60
ID progressivo particellare

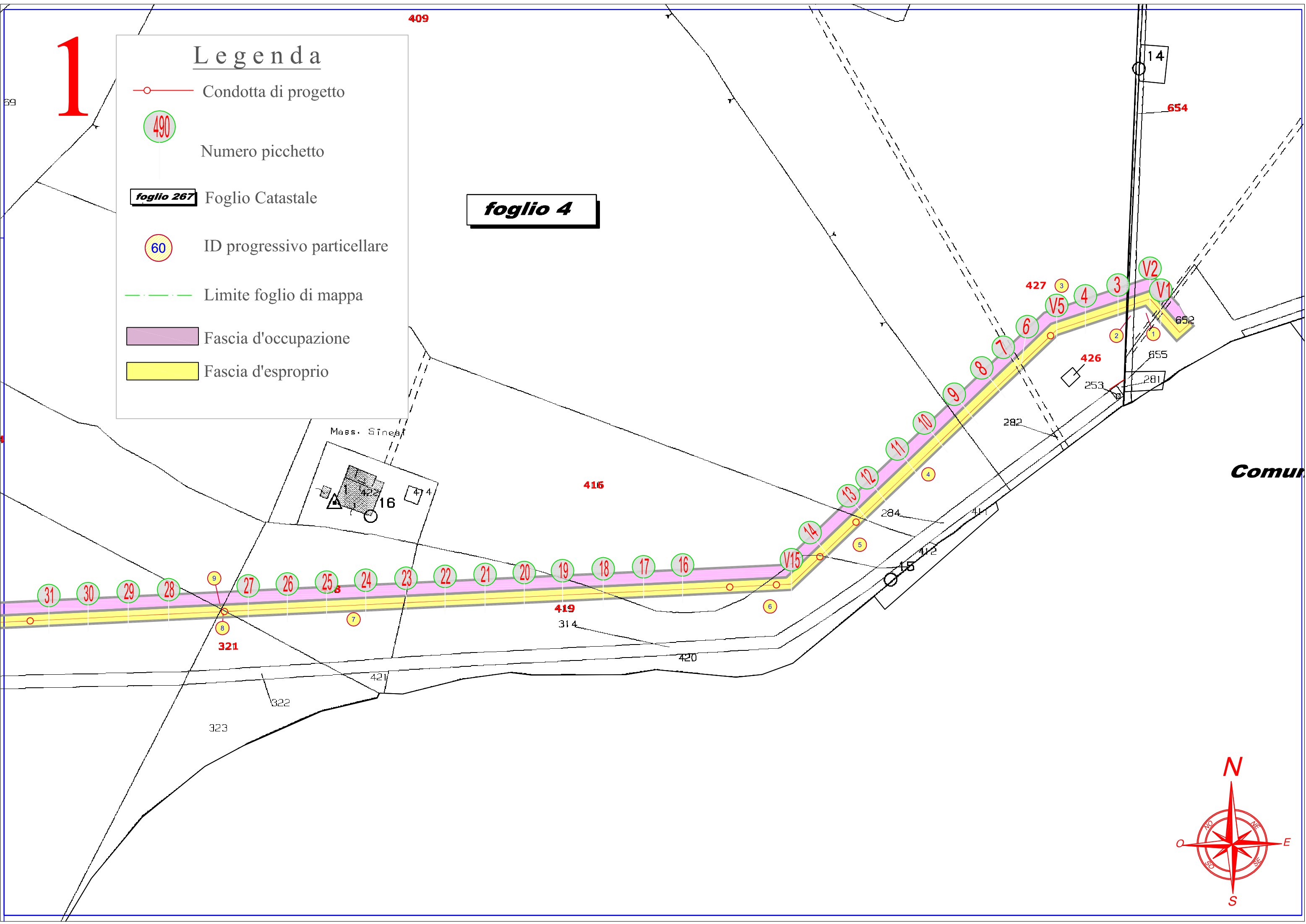
--- Limite foglio di mappa

Fascia d'occupazione

Fascia d'esproprio

foglio 4

Comun



2

278

286

84

248

301

381

304

306

298

289

S. Aloja

V48

47

46

45

44

43

42

41

40

39

38

V37

V36

V35

34

33

32

302

382

334

303

383

335

308

317

13

320

326

329

332

328

331

337

339

290

45

291

288

294

335

308

317

320

326

329

332

328

331

337

339

290

45

291

288

Autostrada

21

202

203

270

271

205

32

61

92

62

63

100

64

52

90

58

215

79

59

60

251

206

208

211

210

212

213

51

90

58

215

79

59

60

53

34

300

Legenda

○— Condotta di progetto

490
Numero picchetto

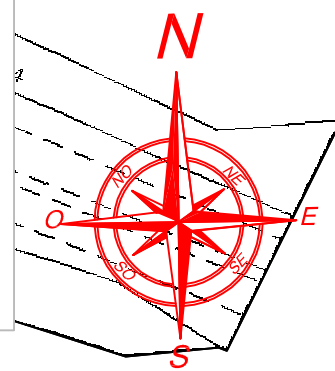
foglio 267 Foglio Catastale

60
ID progressivo particellare

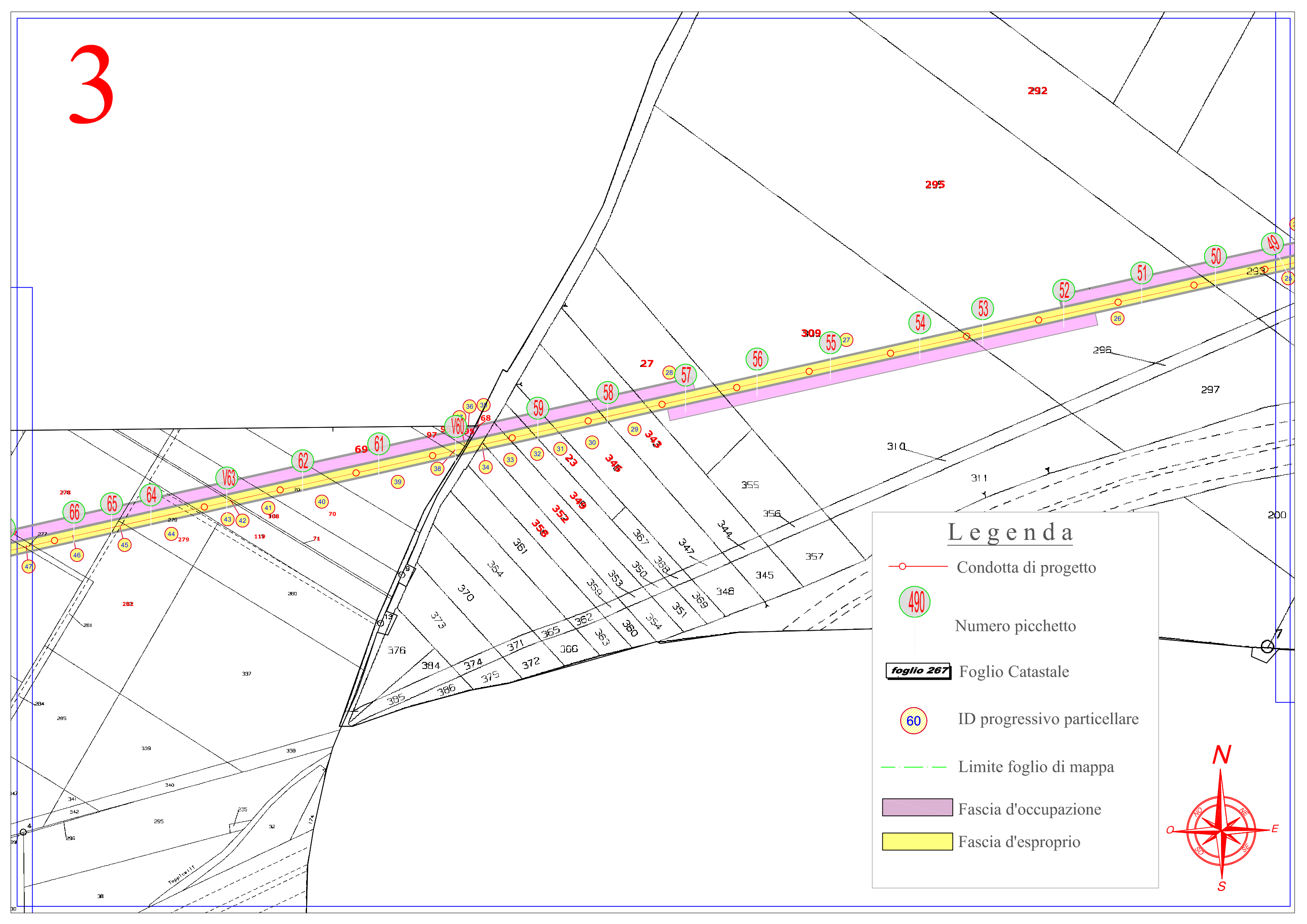
--- Limite foglio di mappa

Fascia d'occupazione

Fascia d'esproprio

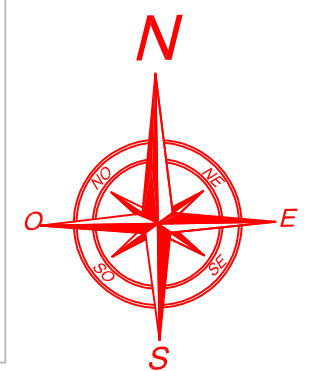


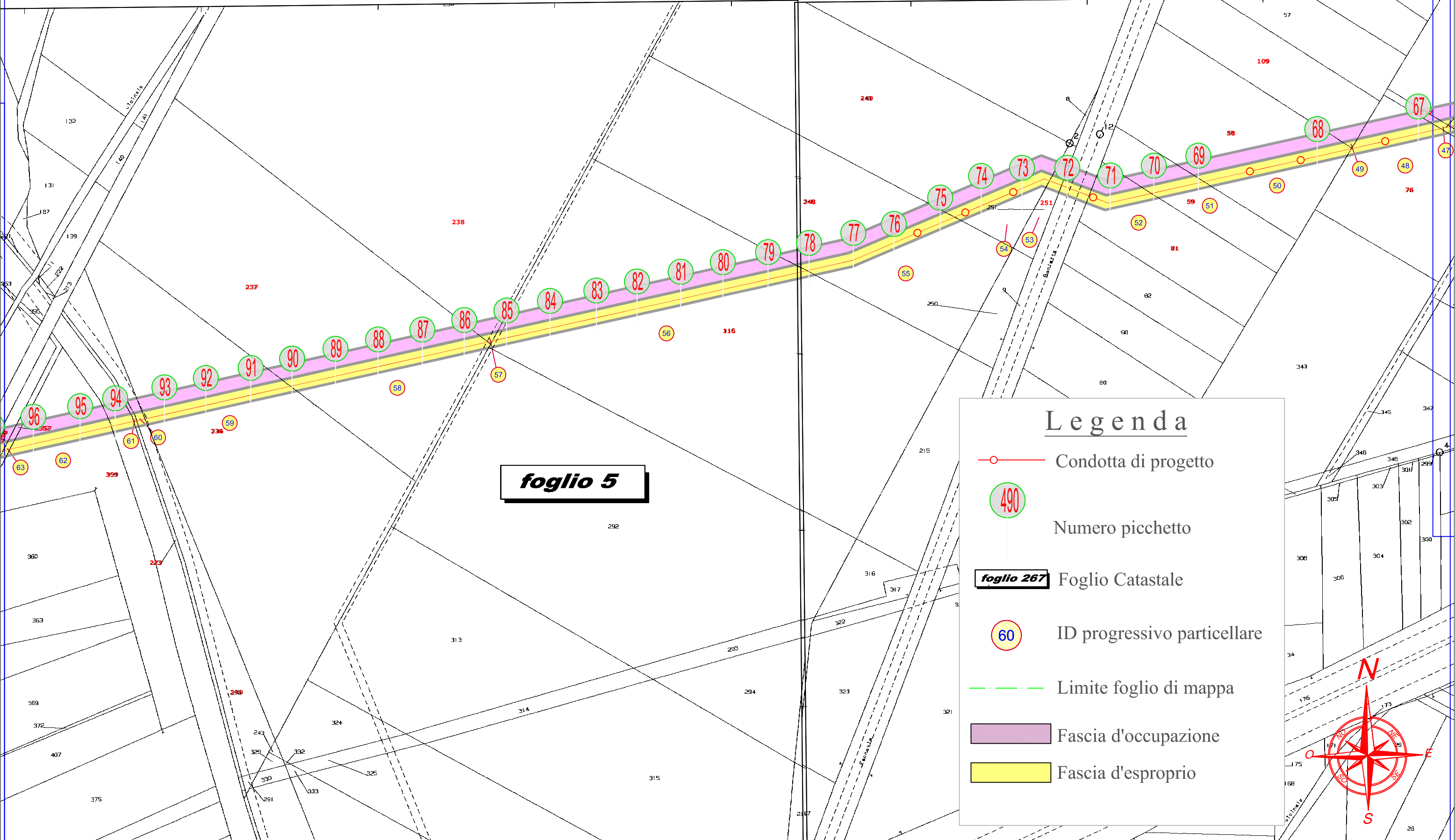
3



Legenda

- Condotta di progetto
- ④90 Numero picchetto
- foglio 267** Foglio Catastale
- ⑥0 ID progressivo particellare
- Limite foglio di mappa
- █ Fascia d'occupazione
- █ Fascia d'esproprio

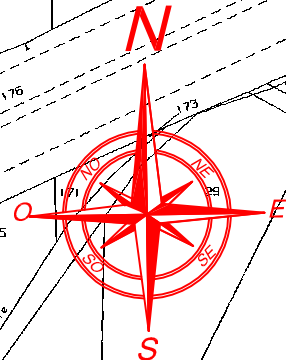




foglio 5

Legenda

- Condotta di progetto
- 490 Numero picchetto
- foglio 267** Foglio Catastale
- 60 ID progressivo particellare
- Limite foglio di mappa
- Fascia d'occupazione
- Fascia d'esproprio

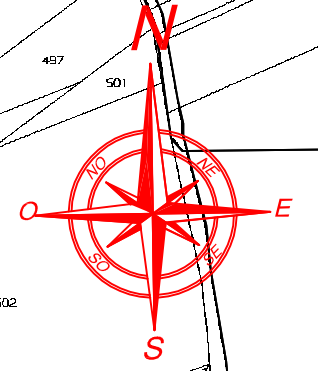
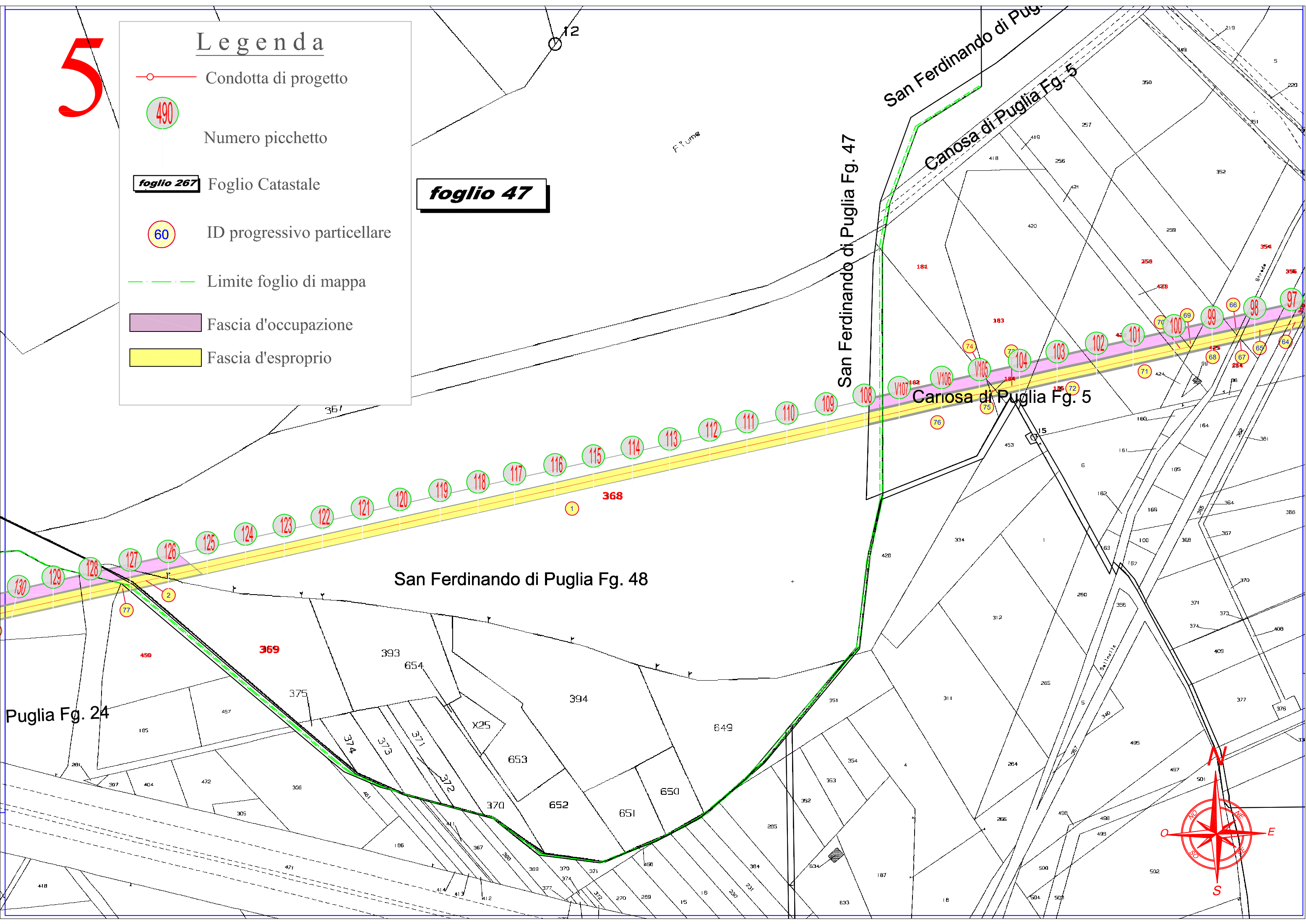


5

Legenda

- Condotta di progetto
- ④90 Numero picchetto
- foglio 267** Foglio Catastale
- ⑥0 ID progressivo particellare
- Limite foglio di mappa
- █ Fascia d'occupazione
- █ Fascia d'esproprio

foglio 47



6

Legenda

- Condotta di progetto
- 490
Numero picchetto
- foglio 267** Foglio Catastale
- 60
ID progressivo particellare
- Limite foglio di mappa
- Fascia d'occupazione
- Fascia d'esproprio
- Fascia servitù

San Ferdinando di Puglia Fg. 48

Canosa di F

