

LEGENDA:

VERDE PUBBLICO ATTREZZATO

- A PARCO
- PER LO SPORT

ATTREZZATURE D'INTERESSE COMUNE

- EDIFICI PER IL CULTO
- MERCATO

ATTREZZATURE SCOLASTICHE

- ASLO NIDO
- SCUOLA MATERNA
- SCUOLA ELEMENTARE
- SCUOLA MEDIA

PARCHEGGI PUBBLICI

SERVIZI D'INTERESSE GENERALE

- SEDE MUNICIPALE
- PRETURA
- CASERMA CARABINIERI - EX CARCERE
- PALAZZO VESCOVILE
- OSPEDALE
- CIMITERO
- SEMINARIO
- D.N.M.L.
- UFFICIO P.P.TE.
- SEDE BANCARIA
- SERBATOIO E.A.A.P.
- CABINA E.A.E.L.
- MATTIATO
- DEPOSITO N.L.L.
- CINEMA
- MONUMENTO AI CADUTI
- EX SEDE MUNICIPALE

STRUMENTAZIONE URBANISTICA AL DICEMBRE 1993

Legenda STRUMENTAZIONE URBANISTICA AL DICEMBRE 1993

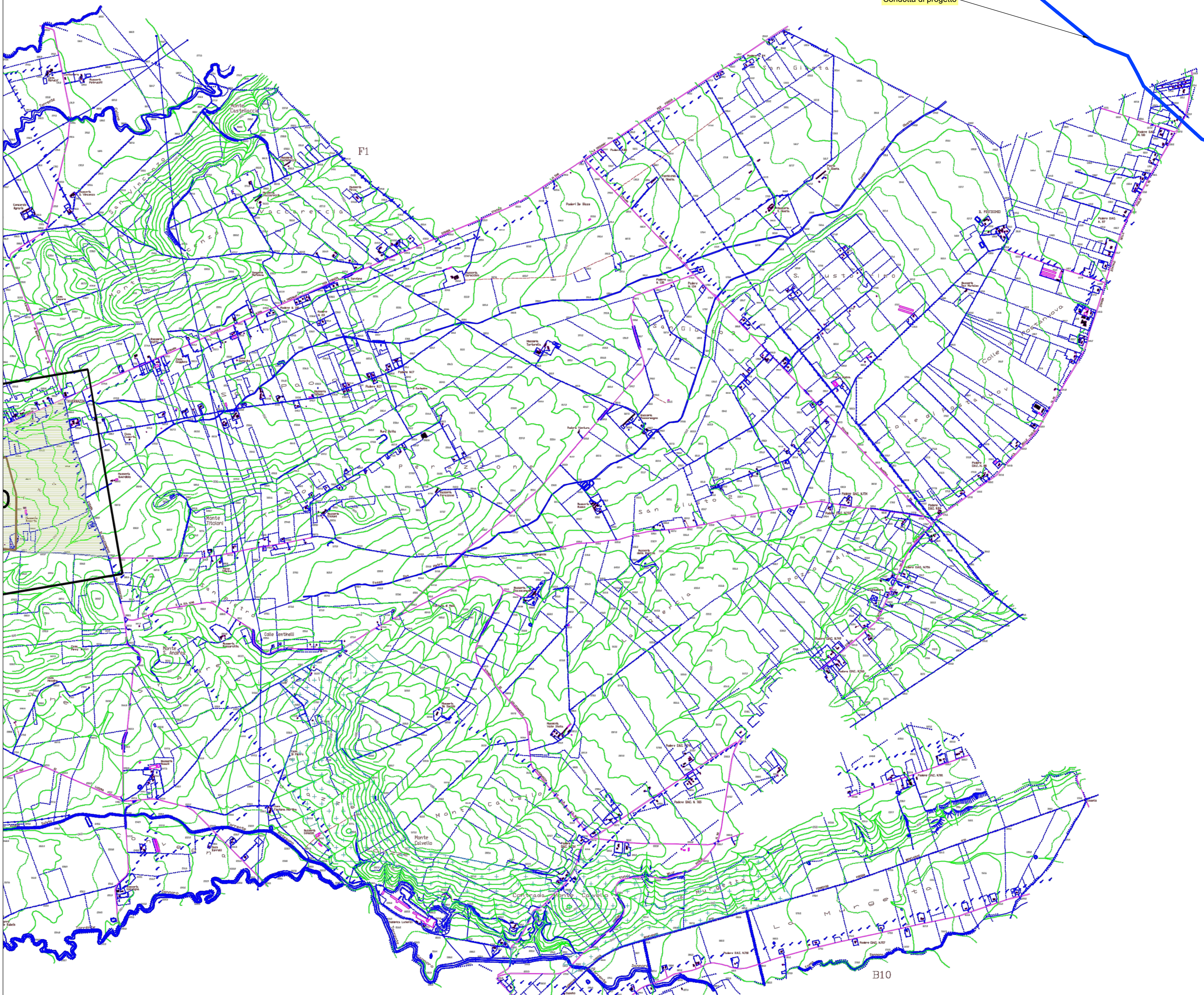
- A CS CENTRO STORICO
- B CE CENTRO ESISTENTE
- EU ESPANSIONE URBANA
- EP EDILIZIA POPOLARE
- V VILLEGGIATURA
- ATTIVITA' INDUSTRIALE
- A ATTIVITA' ARTIGIANILE
- DC DIREZIONALE E COMMERCIALE
- S SERVIZI
- GG SERVIZI GENERALI
- R ZONE DI RISPETTO

ZONE D'INTERESSE SPECIALE

- A ZONE CHE RIVESTONO CARATTERE STORICO, ARTISTICO O DI PARTICOLARE VALORE AMBIENTALE
- ZONA A TIPOLOGIA CONTROLLATA
- COMPLEMENTO DELL'ABITATO
- B ZONA DI COMPLEMENTO DELL'ABITATO CON INCREMENTO DELLA DENSITA' MASSIMA AMMESSIBILE PER LE ATTIVITA' DI INTERESSE PUBBLICO E COMMERCIALE
- EDIFICI ESISTENTI IN ZONE RIEDIFICABILI
- AREE PER EDILIZIA ECONOMICA E POPOLARE (Rete 10-4-42 n° 159)
- C ESPANSIONE DELL'ABITATO

ATTREZZATURE D'INTERESSE COMUNE

- ISTRUZIONE
- VERDE ATTREZZATO ED IMPIANTI SPORTIVI
- PARCHEGGI
- PARCHI AGRICOLI FORESTALI



Condotta di progetto

Autorità idrica pugliese

REGIONE PUGLIA

acquedotto pugliese

CUP: E97B15000170005 **PIANO DEGLI INTERVENTI DELL'ACQUEDOTTO PUGLIESE S.p.A. 2016 - 2019**

PROGETTO DEFINITIVO
ACQUEDOTTO DEL FORTORE, LOCONE ED OFANTO - OPERE DI INTERCONNESSIONE - II LOTTO: CONDOTTA DALL'OPERA DI DISCONNESSIONE DI CANOSA AL SERBATOIO DI FOGGIA

Il Responsabile dell'Amministrazione
 Ing. Massimo PELEGRINI

PROGETTAZIONE

Progettisti
 Ing. Rosario FERRARO (responsabile del progetto)
 Ing. Tommaso DI VITO
 Ing. Michelangelo GUASTAMACCHIA
 Ing. M. Alessandra SALIOLA
 Geom. Giuseppe VALENTINO
 Ing. Roberto LAVOPA

Collaborazione alla progettazione
 Ing. Pietro SIMONE

Il Responsabile Ingegneria di Progettazione
 Ing. Massimo PELEGRINI

Elaborato
G.8.2.6
Inquadramento dell'opera sugli strumenti urbanistici dei Comuni interessati - Comune di Troia

Codice Intervento P1292 Codice SAP: 21/16650 Prot. N. 45215 Scala: 1:20000
 Data 14/07/2020

N. Rev.	Data	Descrizione	Disegnato	Controllato	Approvato
00	OTT. 2020	Emesso per Progetto definitivo			

Acquedotto Pugliese S.p.A. - 70121 Bari Via Cognetti, 36 - www.aqp.it - Telefono +39 080 5723111 - Telefax +39 080 5723111 - C.F. e P.IVA 02047002184 C.C.I.A.A. di Bari n. 410292