

CUP: E97B15000170005 PIANO DEGLI INTERVENTI
DELL'ACQUEDOTTO PUGLIESE S.p.A.
2016 - 2019

PROGETTO DEFINITIVO
ACQUEDOTTO DEL FORTORE, LOCONO ED OFANTO - OPERE DI
INTERCONNESSIONE - II LOTTO: CONDOTTA DALL'OPERA DI
DISCONNESSIONE DI CANOSA AL SERBATOIO DI FOGGIA

Il Responsabile del Procedimento
ing. Massimo PELLEGRINI

PROGETTAZIONE

Progettisti

ing. Rosario ESPOSITO (Responsabile del progetto)

ing. Tommaso DI LERNIA

ing. Michelangelo GUASTAMACCHIA

ing. M. Alessandro SALIOLA

geom. Giuseppe VALENTINO

ing. Roberto LAVOPA

Collaborazione alla progettazione

geom. Pietro SIMONE

Il Responsabile Ingegneria di Progettazione
ing. Massimo PELLEGRINI



acquedotto
pugliese
l'acqua, bene comune

Direzione Ingegneria

Il Direttore
ing. Andrea VOLPE

Elaborato

D.5.4

Relazione sulle attività di indagine ambientale

Parte 1

Codice Intervento P1292

Codice SAP: 21/16650

Prot. N. 45215

Data 14/07/2020

Scala: -

N. Rev.	Data	Descrizione	Disegnato	Controllato	Approvato
00	OTT. 2020	Emesso per Progetto definitivo	DISEGNATO	CONTROLLATO	APPROVATO



Apogeo s.r.l.
(capogruppo mandataria)



Fiumano Toma Trivellazioni s.r.l.
(mandante)



TecnoLab della d.ssa Caterina Serino
(mandante)



Geo s.r.l. (mandante)

SOMMARIO

1	PREMESSA.....	6
1.1	RIFERIMENTI NORMATIVI	7
2	INQUADRAMENTO GENERALE DELL'AREA.....	8
2.1	INQUADRAMENTO GEOLOGICO.....	8
2.2	INQUADRAMENTO IDRO-GEOMORFOLOGICO.....	8
3	CARATTERIZZAZIONE AMBIENTALE.....	14
3.1	PRODUZIONE DEI MATERIALI DA SCAVO.....	14
3.2	ATTIVITÀ DI CAMPIONAMENTO.....	14
4	GESTIONE DELLE MATERIE	19
4.1	DEPOSITO TEMPORANEO	19
4.2	VERIFICHE PER CONTROLLI E ISPEZIONI	19
4.3	REGISTRI DI CARICO E SCARICO	20
4.4	TRASPORTO	20
4.5	AVVENUTO UTILIZZO TERRE E ROCCE DA SCAVO	20
5	RISULTANZE DELLE INDAGINI AMBIENTALI.....	21
	<i>SONDAGGIO TRS.001</i>	<i>22</i>
	<i>SONDAGGIO TRS.002</i>	<i>25</i>
	<i>SONDAGGIO TRS.003</i>	<i>27</i>
	<i>SONDAGGIO TRS.004</i>	<i>29</i>
	<i>SONDAGGIO TRS.005</i>	<i>31</i>
	<i>SONDAGGIO TRS.006</i>	<i>33</i>
	<i>SONDAGGIO TRS.007</i>	<i>35</i>
	<i>SONDAGGIO TRS.008</i>	<i>37</i>
	<i>SONDAGGIO TRS.009</i>	<i>39</i>
	<i>SONDAGGIO TRS.010</i>	<i>42</i>
	<i>SONDAGGIO TRS.011</i>	<i>44</i>
	<i>SONDAGGIO TRS.012</i>	<i>46</i>
	<i>SONDAGGIO TRS.013</i>	<i>48</i>
	<i>SONDAGGIO TRS.014</i>	<i>50</i>
	<i>SONDAGGIO TRS.015</i>	<i>52</i>



Apogeo s.r.l.
(capogruppo mandataria)



Fiumano Toma Trivellazioni s.r.l.
(mandante)



TecnoLab della d.ssa Caterina Serino
(mandante)



Geo s.r.l. (mandante)

SONDAGGIO TRS.016	54
SONDAGGIO TRS.017	57
SONDAGGIO TRS.018	59
SONDAGGIO TRS.019	61
SONDAGGIO TRS.020	63
SONDAGGIO TRS.021	65
SONDAGGIO TRS.022	67
SONDAGGIO TRS.023	69
SONDAGGIO TRS.024	72
SONDAGGIO TRS.025	75
SONDAGGIO TRS.026	77
SONDAGGIO TRS.027	79
SONDAGGIO TRS.028	81
SONDAGGIO TRS.029	83
SONDAGGIO TRS.030	85
SONDAGGIO TRS.031	87
SONDAGGIO TRS.032	89
SONDAGGIO TRS.033	91
SONDAGGIO TRS.034	93
SONDAGGIO TRS.035	95
SONDAGGIO TRS.036	97
SONDAGGIO TRS.037	99
SONDAGGIO TRS.038	101
SONDAGGIO TRS.039	103
SONDAGGIO TRS.040	105
SONDAGGIO TRS.041	107
SONDAGGIO TRS.042	109
SONDAGGIO TRS.043	111
SONDAGGIO TRS.044	114
SONDAGGIO TRS.045	116
SONDAGGIO TRS.046	118
SONDAGGIO TRS.047	120
SONDAGGIO TRS.048	122
SONDAGGIO TRS.049	124
SONDAGGIO TRS.050	126
SONDAGGIO TRS.051	128



Apogeo s.r.l.
(capogruppo mandataria)



Fiumano Toma Trivellazioni s.r.l.
(mandante)



TecnoLab della d.ssa Caterina Serino
(mandante)



Geo s.r.l. (mandante)

SONDAGGIO TRS.052	130
SONDAGGIO TRS.053	132
SONDAGGIO TRS.054	134
SONDAGGIO TRS.055	136
SONDAGGIO TRS.056	139
SONDAGGIO TRS.057	141
SONDAGGIO TRS.058	143
SONDAGGIO TRS.059	145
SONDAGGIO TRS.060	147
SONDAGGIO TRS.061	149
SONDAGGIO TRS.062	151
SONDAGGIO TRS.063	153
SONDAGGIO TRS.064	155
SONDAGGIO TRS.065	157
SONDAGGIO TRS.066	159
SONDAGGIO TRS.067	161
SONDAGGIO TRS.068	163
SONDAGGIO TRS.069	165
SONDAGGIO TRS.070	167
SONDAGGIO TRS.071	169
SONDAGGIO TRS.072	171
SONDAGGIO TRS.073	173
SONDAGGIO TRS.074	175
SONDAGGIO TRS.075	177
SONDAGGIO TRS.076	179
SONDAGGIO TRS.077	181
SONDAGGIO TRS.078	183
SONDAGGIO TRS.079	185
SONDAGGIO TRS.080	187
SONDAGGIO TRS.081	189
SONDAGGIO TRS.082	191
SONDAGGIO TRS.083	193
SONDAGGIO TRS.084	195
SONDAGGIO TRS.085	197
SONDAGGIO TRS.086	199
SONDAGGIO TRS.087	201



Apogeo s.r.l.
(capogruppo mandataria)



Fiumano Toma Trivellazioni s.r.l.
(mandante)



TecnoLab della d.ssa Caterina Serino
(mandante)



Geo s.r.l. (mandante)

SONDAGGIO TRS.088	203
SONDAGGIO TRS.089	205
SONDAGGIO TRS.090	207
SONDAGGIO TRS.091	209
SONDAGGIO TRS.092	211
SONDAGGIO TRS.093	213
SONDAGGIO TRS.094	215
SONDAGGIO TRS.095	217
SONDAGGIO TRS.096	219
SONDAGGIO TRS.097	221
SONDAGGIO TRS.098	224
SONDAGGIO TRS.099	226
SONDAGGIO TRS.100	228
SONDAGGIO TRS.101	230
SONDAGGIO TRS.102	232
SONDAGGIO TRS.103	234
SONDAGGIO TRS.104	236
SONDAGGIO TRS.105	238
SONDAGGIO TRS.106	240
SONDAGGIO TRS.107	242
SONDAGGIO TRS.108	245
SONDAGGIO TRS.109	247
SONDAGGIO TRS.110	249
SONDAGGIO TRS.111	251
SONDAGGIO TRS.112	253
SONDAGGIO TRS.113	255
SONDAGGIO TRS.114	258
SONDAGGIO TRS.115	260
SONDAGGIO TRS.116	262
SONDAGGIO TRS.117	264
SONDAGGIO TRS.118	266
SONDAGGIO TRS.119	268
SONDAGGIO TRS.120	270
SONDAGGIO TRS.121	272
SONDAGGIO TRS.122	274



Apogeo s.r.l.
(capogruppo mandataria)



Fiumano Toma Trivellazioni s.r.l.
(mandante)



TecnoLab della d.ssa Caterina Serino
(mandante)



Geo s.r.l. (mandante)

1 PREMESSA

Nel presente elaborato vengono riportati i risultati ottenuti dalle indagini dirette a carattere ambientale svolte nell'ambito del "Servizio di indagini geognostiche e ambientali per l'Acquedotto del Fortore, Locone ed Ofanto – Opere di interconnessione Il Lotto Condotta dall'opera di disconnessione di Canosa di Puglia al serbatoio di Foggia – P1292", su commissione dell'Acquedotto Pugliese S.p.A.

L'intervento consiste nella realizzazione della nuova condotta adduttrice principale, del diametro di 1200 mm e della lunghezza di circa 61 km, che ha origine dall'opera di disconnessione di Canosa di Puglia e termine al serbatoio di Foggia. Il tracciato della condotta attraversa anche i territori di San Ferdinando di Puglia, Cerignola, Orta Nova, Carapelle e Troia.

Nell'immagine seguente si riporta uno stralcio ortofoto con indicazione del tracciato di progetto della condotta (linea gialla) ricadente nei comuni citati (confini comunali in rosso).



Ubicazione su ortofoto dell'area in esame

Così come previsto dalla normativa ambientale vigente (D. Lgs. 152/2006 e s.m.i e DPR 120/2017 e s.m.i) è stata eseguita una campagna di caratterizzazione ambientale consistente in:

- **n. 122 punti di sondaggio**, distanziati circa 500 metri l'uno dall'altro: **perforazioni ad andamento verticale** eseguite a rotazione a carotaggio continuo, di diametro 101 mm, fino a profondità di **5 m dal p.c.** e prelievo per ciascun sondaggio di n. 3 campioni di terreno ed un campione di acqua di falda (dove presente);
- compilazione di modulo stratigrafico per ciascun sondaggio contenente i dati di cantiere, le principali caratteristiche dei materiali attraversati e relativa documentazione fotografica;
- **analisi chimiche di laboratorio sui campioni di materiale da scavo** ai sensi del D.Lgs. 152/2006 e s.m.i finalizzata alla determinazione del set minimale (come da Allegato 4 del D.P.R. 120/2017);

 <p>ApoGeo s.r.l. (capogruppo mandataria)</p>	 <p>Fiumano Toma Trivellazioni s.r.l. (mandante)</p>	 <p>Tecnolab della d.ssa Caterina Serino (mandante)</p>	 <p>Geo s.r.l. (mandante)</p>
---	--	--	---

- **test di cessione** e analisi dell'eluato su campioni di materiali di riporto e quantificazione dei materiali di origine antropica presenti all'interno del riporto ai sensi dell'All. 10 del D.P.R. 120/2017.

Le attività di campionamento sono state correlate dalla compilazione delle stratigrafie di sondaggio e dal report fotografico, riportate in allegato in calce alla presente relazione.

1.1 Riferimenti normativi

- ❖ D. Lgs. 3 aprile 2006, n.152 – “Norme in materia ambientale”;
- ❖ D. Lgs. 16 gennaio 2008, n.4 – “Ulteriori disposizioni correttive ed integrative del decreto legislativo 3 aprile 2006, n.152, recante norme in materia ambientale;
- ❖ Regolamento Regionale Puglia n. 6 del 12/06/2006 “Regolamento regionale per la gestione dei materiali edili”;
- ❖ Decreto 5 febbraio 1998 aggiornato a D.M. del 5 aprile 2006, n. 186 “Individuazione dei rifiuti non pericolosi sottoposti alle procedure semplificate di recupero ai sensi degli articoli 31 e 33 del Decreto Legislativo 5 febbraio 1997, n. 22”;
- ❖ D.M. Ambiente 17 dicembre 2009 - Istituzione del sistema di controllo della tracciabilità dei rifiuti – SISTRI;
- ❖ D.M. 27 settembre 2010 – “Definizione dei criteri di ammissibilità dei rifiuti in discarica, in sostituzione di quelli contenuti nel decreto del Ministro dell'ambiente e della tutela del territorio 3 agosto 2005”;
- ❖ Regolamento Regionale Puglia 24 marzo 2011, n. 5 – “Regolamento per la Gestione di Terre e Rocce da scavo derivanti da attività di scavo, movimentazione di terre e lavorazione dei materiali inerti”;
- ❖ Regolamento CE n. 1357/2014, del 18 dicembre 2014;
- ❖ Regolamento CE n. 997/2017, del Consiglio dell'8 giugno 2017
- ❖ D.P.R. 13 giugno 2017, n. 120 – “Regolamento recante la disciplina semplificata della gestione delle terre e rocce da scavo, ai sensi dell'articolo 8 del decreto-legge 12 settembre 2014, n. 133, convertito, con modificazioni, dalla legge 11 novembre 2014, n. 164.

2 INQUADRAMENTO GENERALE DELL'AREA

2.1 Inquadramento geologico

La superficie interessata dallo studio è compresa tra i Fogli della Carta Geologica d'Italia in scala 1:100.000 n. 164 "Foggia", n. 175 "Cerignola" e n. 176 "Barletta".

Dalla cartografia ufficiale, geologica e la più recente idrogeomorfologica, il tracciato in progetto interessa soprattutto depositi sciolti a prevalente componente sabbioso-ciottolosa e/o pelitica, solo nell'ultimo tratto il tracciato ricade sui litotipi arenitici (arenarie e sabbie).

Poiché l'area oggetto di studio è piuttosto estesa, da un punto di vista geo-litologico interessa formazioni diverse per ambiente deposizionale (alluvionale, marino) anche se la maggior parte di essi presentano le stesse caratteristiche e problematiche.

Sostanzialmente partendo dalla zona di Foggia il tracciato ricade sui sedimenti plio-quadernari che hanno colmato la parte orientale dell'Avanfossa appenninica compreso tra la Daunia e il promontorio garganico i quali sono largamente rappresentati e son in continuità con gli stessi cartografati nei fogli limitrofi.

La caratteristica che accomuna tutti i territori interessati dall'opera in progetto è rappresentata dalla presenza di numerosi fiumi che dall'entroterra del tavoliere fino a sfociare nel Mar Adriatico. I fiumi che interferiscono con l'opera sono: il Fiume Cervaro, il Fiume Carapelle e il Fiume Ofanto oltre a numerosi corsi d'acqua minori e canali in prossimità dei quali si rilevano maggiormente detriti ghiaiosi.

Nel seguito si riportano gli stralci cartografici e le descrizioni delle principali formazioni in affioramento nel territorio in esame secondo quanto specificato dalla Carta Geologica d'Italia 1:100'000.

2.2 Inquadramento idro-geomorfologico

Dal punto di vista morfologico la maggior parte dell'area in esame è caratterizzata, come tutta la Capitanata, da vaste spianate inclinate debolmente verso il mare, interrotte da valli ampie con fianchi alquanto ripidi. L'area è solcata da tre importanti fiumi: il Cervaro il Carapelle e Ofanto e da tutta una rete di tributari che hanno spesso un deflusso esclusivamente stagionale.

La generale pendenza verso oriente della spianata rappresenta, molto probabilmente, l'originaria inclinazione della superficie di regressione del mare pleistocenico e dei depositi fluviali che su essa si sono adagiati.

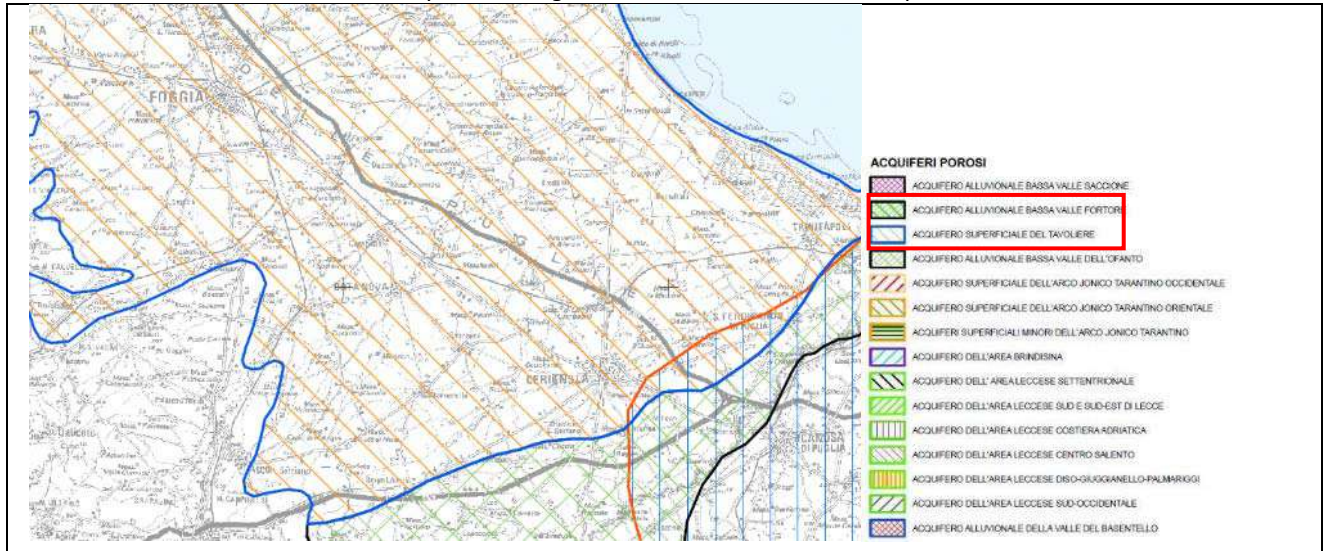
Morfologicamente l'area in esame, si trova ad una quota compresa tra 40m e 135m, dove l'elemento morfologico più evidente è costituito da una terrazza di abrasione marina.

Considerando la carta idro-geomorfologiche dell'Autorità di Bacino della Puglia, di cui di seguito si riporta uno stralcio, si evince che nell'intorno del territorio in esame sono presenti una serie di incisioni nella serie olocenica che soprattutto nei pressi dei centri abitati o della viabilità principale sono stati rettificati e bonificati per garantire il deflusso delle acque superficiali, laddove non si infiltrano nel sottosuolo, in direzione del mare anche se attualmente, tali reticoli non sono più presenti poiché la zona è stata urbanizzata e pertanto le incisioni minori sono state completamente obliterate.

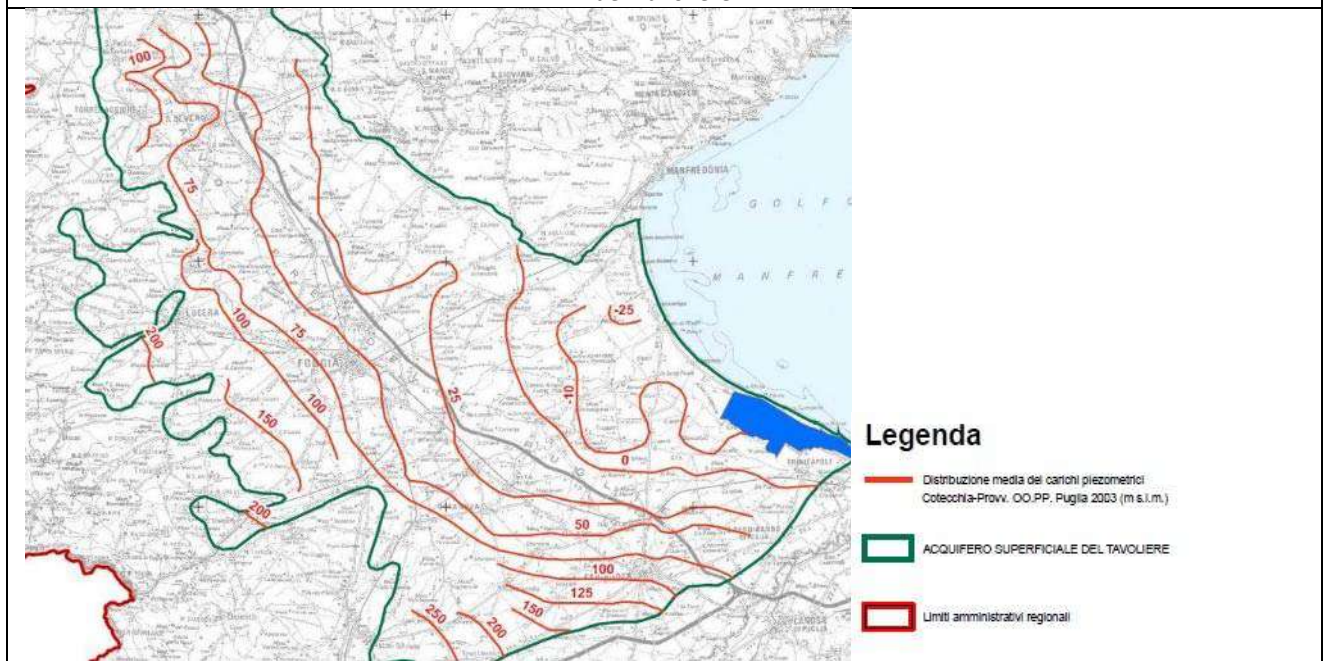
Nella zona delle indagini, è emersa la presenza della falda superficiale freatica come si evince anche dalla consultazione della "Carta di esistenza dei corpi idrici sotterranei" del Piano di Tutela delle Acque della Puglia. Inoltre dalla consultazione della Carta della Distribuzione media dei Carichi Piezometrici dell'acquifero poroso del Tavoliere, sempre del PTA, è emerso che la falda freatica nel territorio foggiano si

trova ad una quota compresa tra 75m e 100m sul livello medio del mare e dunque considerata le quote del tracciato in esame la falda stazionerebbe ad una profondità di circa 20m dal piano campagna.

Piano di Tutela delle Acque della Puglia – Carta dell'esistenza dei corpi idrici sotterranei



Piano di Tutela delle Acque della Puglia – Carta della Distribuzione media dei Carichi Piezometrici dell'acquifero poroso del Tavoliere





Apogeo s.r.l.
(capogruppo mandataria)



Fiumano Toma Trivellazioni s.r.l.
(mandante)

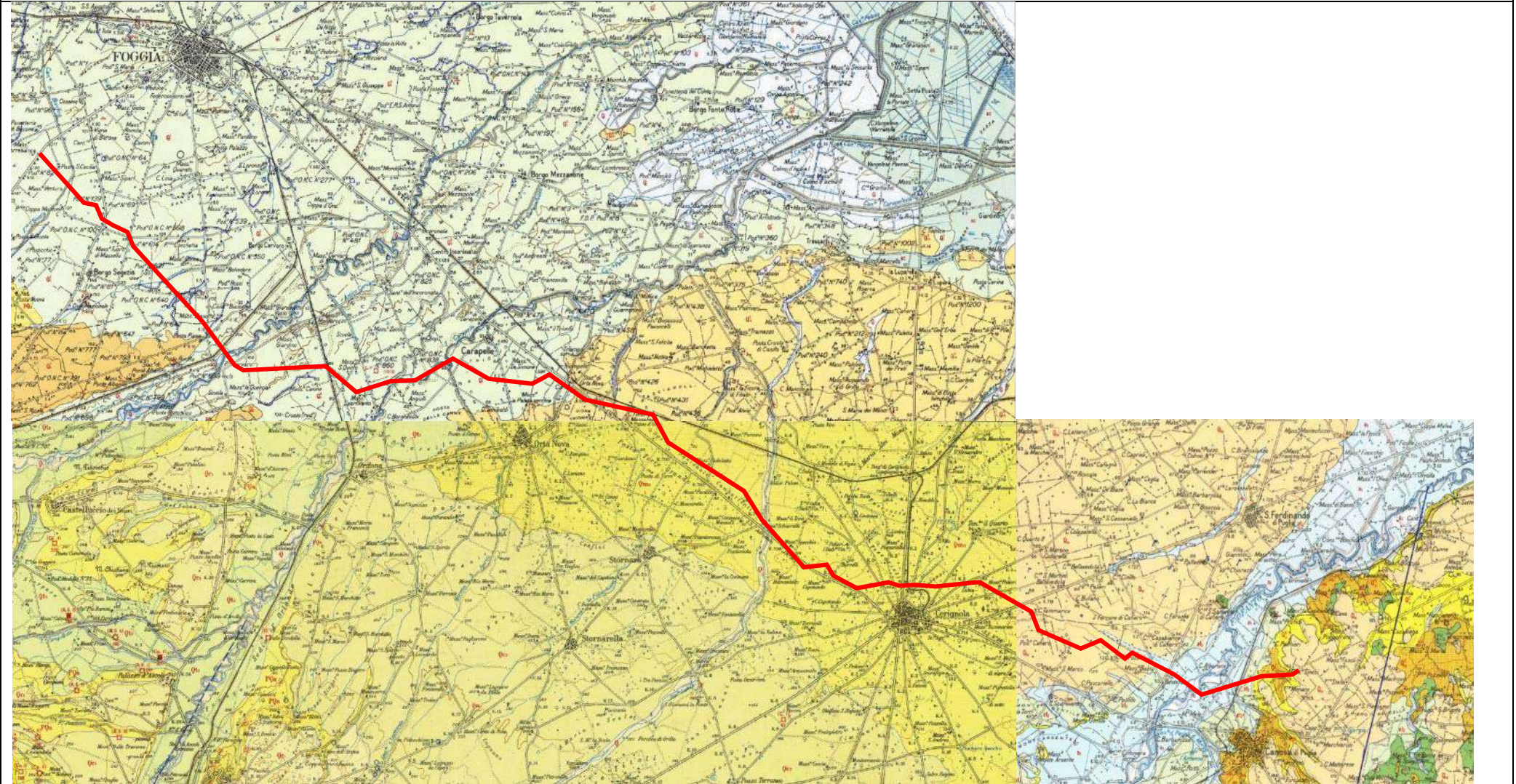


TecnoLab della d.ssa Caterina Serino
(mandante)



Geo s.r.l. (mandante)

Stralcio carta Geologica d'Italia 1:100'000 – Fogli 164 “Foggia”, 175 “Cerignola”, 176 “Barletta” con indicazione del tracciato di progetto



LEGENDA

Tracciato della nuova condotta in progetto



Alluvioni terrazzate recenti, poco superiori agli elvei attuali, di ciottoli, sabbie e subordinatamente argille sabbiose. Talora con crostoni calcarei evaporitici.



Sabbie straterellate giallastre a volte pulverulente con intercalazioni argillose, ciottolose e concrezioni calcaree con molluschi litorali (*Pecten*, *Chlamys*) di facies marina (Q_{m4}).

Ciottolame incoerente, localmente cementato con ciottoli di medie e piccole dimensioni con intercalazioni sabbiose giallastre e con inclinazione costante verso Est (Q_{c2}).



Depositi alluvionali attuali, prevalentemente ciottolosi. **OLOCENE**.



Depositi alluvionali recenti, sabbiosi e ciottolosi (terrazzi bassi del F. Ofanto e dei suoi affluenti); depositi alluvionali terrosi e ciottolosi nei solchi erosivi ("lame") delle Murge. **OLOCENE - PLEISTOCENE**.



Depositi alluvionali terrazzati, sabbiosi e ciottolosi (terrazzi medi del F. Ofanto e dei suoi affluenti); depositi ciottolosi e terrosi sui fianchi delle "lame" ad Ovest di Andria. **PLEISTOCENE**.



Depositi marini postcalabrianici, a luoghi in terrazzi, costituiti da sabbie fini in prevalenza quarzose, gialle o rossastre, con straterelli cementati, nonché da calcareniti grossolane con Lamellibranchi di facies litorale; "Crosta" in superficie. **PLEISTOCENE**.

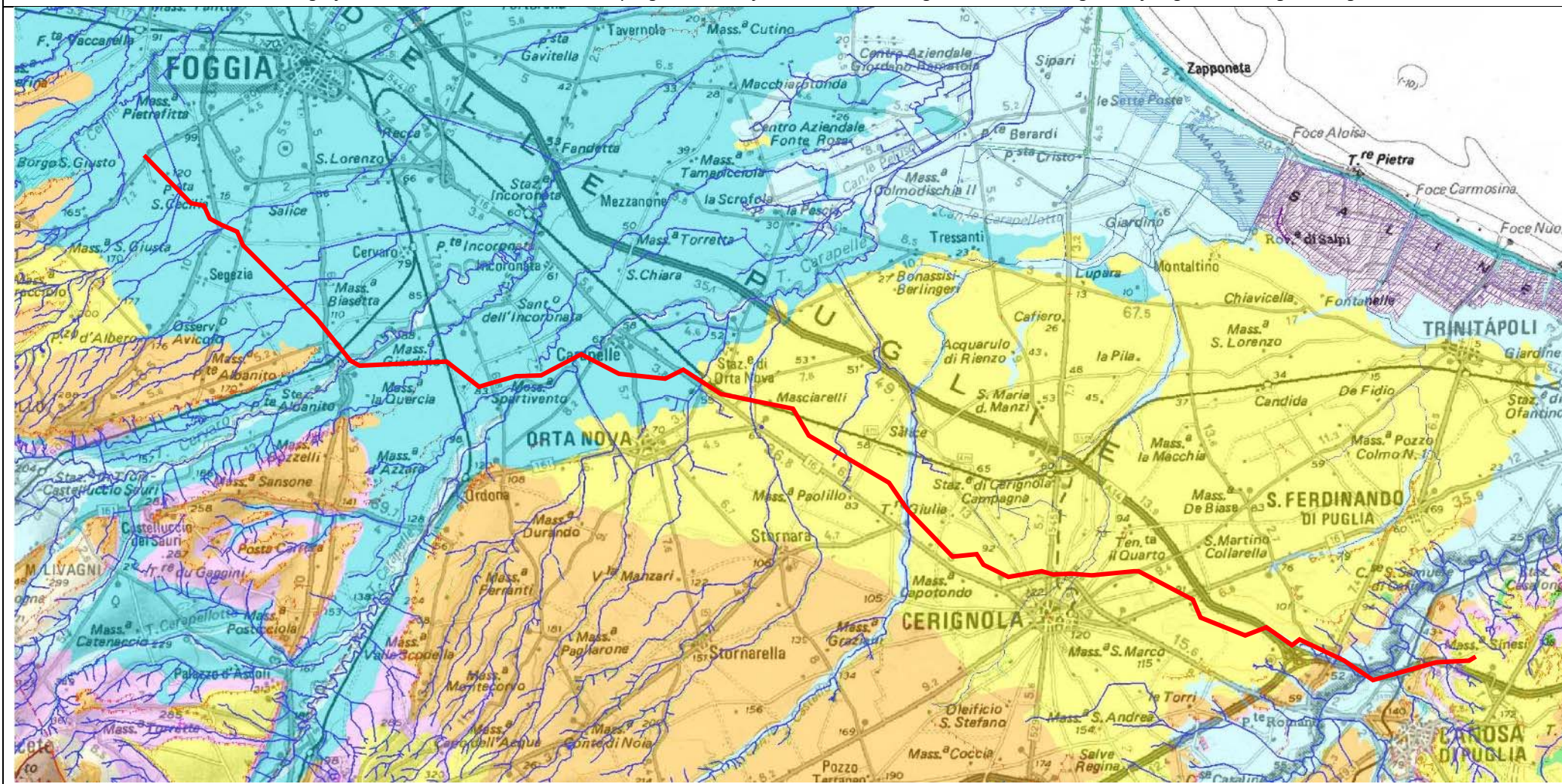


ARGILLE SUBAPPENNINE. Argille marnose, più o meno siltose grigio-azzurre o giallastre per alterazione con resti di Echini e Lamellibranchi (*Venus*, *Cardium*, *Pecten*). Microfauna con *Ammonia beccarii* (LINNEO), *Cassidulina laevigata* D'ORB., *Canceris auriculus* FICHTEL e MOLL., *Reussella spinulosa* (REUSS) *Planorbina mediterraneis* D'ORB., *Spheroidina bulloides* D'ORB., *Elphidium* spp., ecc.; argille sabbiose al passaggio con le sovrastanti Q_1 . **CALABRIANO - PLEISTOCENE SUP.?**



CALCARENITE DI GRAVINA. Calcareniti ("tufo") bianche o giallastre, più o meno cementate, con frammenti di Coralli, Echini, Ostreidi e Pettinidi; Microfauna con *Ammonia beccarii* (LINNEO), *Canceris auriculus*; FICHTEL e MOLL., *Astigerina planorbis* (D'ORB.), *Dorothia gibbosa* (D'ORB.), *Discorbis orbicularis* TERQUEM, *Elphidium* spp., *Cibicides* spp., ecc.; trasgressive su Q_1 . **CALABRIANO - PLEISTOCENE SUP.?**

Stralcio cartografico con ubicazione del tracciato di progetto su ortofoto e elementi litologici della carta idrogeomorfologica della Regione Puglia



LEGENDA

Tracciato della nuova condotta in progetto

Elementi Geostrutturali

Litologia substr.

- Unità prevalentemente calcarea o dolomitica
- Unità a prevalente componente argillosa
- Unità a prevalente componente silteo-sabbiosa e/o arenitica
- Unità a prevalente componente arenitica
- Unità a prevalente componente ruditica
- Unità costituite da alternanze di rocce a composizione e/o granulometria variabile
- Unità a prevalente componente argillitica con un generale assetto caotico
- Depositi sciolti a prevalente componente pelitica
- Depositi sciolti a prevalente componente sabbioso-ghiaiosa

Tettonica

- Faglia
- Faglia presunta
- Asse di anticlinale certo
- Asse di anticlinale presunto
- Asse di sinclinale certo
- Asse di sinclinale presunto

Tettonica

- Strati suborizzontali (<math><10^\circ</math>)
- Strati poco inclinati ($10^\circ-45^\circ$)
- Strati molto inclinati ($45^\circ-80^\circ$)
- Strati subverticali (>math>80^\circ</math>)
- Strati rovesciati
- Strati contorti

Forme Carsiche

- Doline
- Grotte naturali
- Orlo di depressione carsica

Forme di versante

Linee

- Orlo di scarpata delimitante forme semispianate
- Cresta affilata
- Cresta smussata
- Asse di displuvio
- Nicchia di distacco

Poligoni

- Corpo di frana
- Cono di detrito
- Area interessata da dissesto diffuso
- Area a calanchi e forme similari

Forme ed elementi legati all'idrografia superficiale

Corsi di acqua

- Corso d'acqua
- Corso d'acqua episodico
- Corso d'acqua obliterato
- Corso d'acqua tombato

Recapito finale di bacino endoreico

- Sorgenti
- Canali lagunari

Bacini Idrici

- Lago naturale
- Lago artificiale
- Laguna costiera
- Salina
- Stagno, acquitrino, zona palustre

Forme di modellamento di corso d'acqua

Cigli e ripe

- Ciglio di sponda
- Ripa di erosione

3 CARATTERIZZAZIONE AMBIENTALE

3.1 Produzione dei materiali da scavo

Dall'esecuzione dei lavori di cui in oggetto saranno prodotti i seguenti materiali:

- ❖ fresato d'asfalto: trattato come rifiuto e conferito a discarica autorizzata;
- ❖ terre e rocce da scavo: trattate come sottoprodotti e riutilizzate in parte all'interno dell'ambito di cantiere per i rinterri ed in parte sarà conferito presso centri di recupero.

Dai sondaggi geognostici è emersa una stratigrafia variabile a seconda delle aree investigate, ma che grossomodo risulta costituita essenzialmente dai seguenti litotipi che saranno coinvolti dagli scavi:

- 1) Terreno vegetale misto a materiale di riporto superficiale
- 2) Depositi limosi e/o sabbiosi, da poco a mediamente consistenti
- 3) Depositi sabbiosi cementati

La quantificazione precisa e puntuale dei volumi di terre e rocce da scavo sarà eseguita nella successiva fase di progettazione e terrà conto delle dimensioni di scavo specifiche per ogni tratto di condotta.

3.2 Attività di campionamento

Trattandosi di opere infrastrutturali lineari con profondità di scavo di progetto entro i 5.0 metri da piano campagna, la caratterizzazione ambientale è stata eseguita mediante perforazioni ad andamento verticale eseguite a rotazione a carotaggio continuo, di diametro 101 mm, fino a profondità di 5 m dal p.c.; il campionamento è stato effettuato ogni 500 metri lineari di tracciato, per un totale di n. 122 sondaggi.

Per la natura dei luoghi e la tipologia di indagine, sono stati prelevati n. 4 campioni per sondaggio:

- Campione di terra 1: da 0 a 1 m da p.c.
- Campione di terra 2: nella zona intermedia di scavo
- Campione di terra 3: nella zona di fondo scavo
- Campione di acqua di falda (dove rinvenuta entro i 5 m)

Per ciascun sondaggio è stato compilato apposito modulo stratigrafico contenente i dati di cantiere, le principali caratteristiche dei materiali attraversati e relativa documentazione fotografica.

Per i punti di campionamento ricadenti in prossimità di attraversamenti stradali o aree in cui è stata riscontrata la presenza di materiale di riporto, non essendo nota l'origine dei materiali inerti che lo costituiscono, sono stati eseguiti test di cessione e la valutazione della percentuale in peso degli elementi di origine antropica.

Nella tabella seguente sono riportati i dati sintetici di campionamento, sono specificati altresì i campioni sui quali sono stati eseguiti i test di cessione ed il calcolo di percentuale antropica.



Apogeo s.r.l.
(capogruppo mandataria)



Fiumano Toma Trivellazioni s.r.l.
(mandante)



Tecnolab della d.ssa Caterina Serino
(mandante)



Geo s.r.l. (mandante)

SONDAGGIO	CAMP.	PROFONDITA'	DATA PRELIEVO	TEST. CESSIONE + MAT. ANTROPICO
SG.01-TRS.001	C1	0,1 - 0,3 m	01/04/2019	SI
	C2	2,4 - 2,6 m		
	C3	4,8 - 5,0 m		
TRS.002	C1	0,0 - 0,2 m	01/04/2019	
	C2	2,6 - 2,8 m		
	C3	4,8 - 5,0 m		
TRS.003	C1	0,2 - 0,4 m	01/04/2019	
	C2	2,2 - 2,5 m		
	C3	4,6 - 4,8 m		
TRS.004	C1	0,0 - 0,2 m	02/04/2019	
	C2	2,4 - 2,6 m		
	C3	4,8 - 5,0 m		
TRS.005	C1	0,0 - 0,2 m	02/04/2019	
	C2	2,5 - 2,7 m		
	C3	4,8 - 5,0 m		
TRS.006	C1	0,0 - 0,2 m	02/04/2019	
	C2	2,5 - 2,7 m		
	C3	4,8 - 5,0 m		
TRS.007	C1	0,0 - 0,2 m	02/04/2019	
	C2	2,4 - 2,6 m		
	C3	4,8 - 5,0 m		
TRS.008	C1	0,0 - 0,2 m	02/04/2019	
	C2	2,4 - 2,6 m		
	C3	4,8 - 5,0 m		
SG.02-TRS.009	C1	0,0 - 0,3 m	02/04/2019	SI
	C2	2,3 - 2,6 m		
	C3	4,8 - 5,0 m		
TRS.010	C1	0,0 - 0,2 m	03/04/2019	
	C2	2,4 - 2,6 m		
	C3	4,6 - 4,8 m		
TRS.011	C1	0,0 - 0,2 m	02/04/2019	SI
	C2	2,4 - 2,6 m		
	C3	4,8 - 5,0 m		
TRS.012	C1	0,0 - 0,2 m	03/04/2019	
	C2	2,3 - 2,5 m		
	C3	4,7 - 5,0 m		
TRS.013	C1	0,0 - 0,3 m	03/04/2019	
	C2	2,3 - 2,5 m		
	C3	4,8 - 5,0 m		
TRS.014	C1	0,0 - 0,2 m	03/04/2019	
	C2	2,4 - 2,6 m		
	C3	4,8 - 5,0 m		
TRS.015	C1	0,0 - 0,2 m	03/04/2019	
	C2	2,5 - 2,7 m		
	C3	4,8 - 5,0 m		
SG.03-TRS.016	C1	0,0 - 0,2 m	03/04/2019	
	C2	2,5 - 2,7 m		
	C3	4,8 - 5,0 m		
	CA	4,7 m		
TRS.017	C1	0,2 - 0,4 m	03/04/2019	
	C2	2,5 - 2,7 m		
	C3	4,8 - 5,0 m		
TRS.018	C1	0,2 - 0,5 m	04/04/2019	
	C2	2,5 - 2,7 m		
	C3	4,8 - 5,0 m		
TRS.019	C1	0,0 - 0,2 m	04/04/2019	
	C2	2,4 - 2,7 m		
	C3	4,8 - 5,0 m		
TRS.020	C1	0,0 - 0,2 m	04/04/2019	
	C2	2,4 - 2,7 m		
	C3	4,8 - 5,0 m		

SONDAGGIO	CAMP.	PROFONDITA'	DATA PRELIEVO	TEST. CESSIONE + MAT. ANTROPICO
TRS.021	C1	0,1 - 0,3 m	04/04/2019	SI
	C2	2,3 - 2,7 m		
	C3	4,8 - 5,0 m		
TRS.022	C1	0,0 - 0,2 m	04/04/2019	
	C2	2,5 - 2,7 m		
	C3	4,8 - 5,0 m		
SG.05-TRS.023	C1	0,0 - 0,2 m	05/04/2019	
	C2	2,2 - 2,4 m		
	C3	4,7 - 4,9 m		
SG.06-TRS.024	C1	0,2 - 0,6 m	05/04/2019	SI
	C2	2,4 - 2,7 m		
	C3	4,8 - 5,0 m		
TRS.025	C1	0,0 - 0,2 m	10/04/2019	
	C2	2,5 - 2,8 m		
	C3	4,8 - 5,0 m		
TRS.026	C1	0,5 - 0,7 m	10/04/2019	SI
	C2	2,5 - 2,7 m		
	C3	4,8 - 5,0 m		
TRS.027	C1	0,5 - 0,7 m	10/04/2019	SI
	C2	2,4 - 2,6 m		
	C3	4,8 - 5,0 m		
TRS.028	C1	0,0 - 0,2 m	10/04/2019	
	C2	2,2 - 2,4 m		
	C3	4,8 - 5,0 m		
TRS.029	C1	0,1 - 0,3 m	10/04/2019	
	C2	2,4 - 2,6 m		
	C3	4,8 - 5,0 m		
TRS.030	C1	0,0 - 0,2 m	10/04/2019	
	C2	2,5 - 2,7 m		
	C3	4,8 - 5,0 m		
TRS.031	C1	0,0 - 0,2 m	10/04/2019	
	C2	2,4 - 2,6 m		
	C3	4,8 - 5,0 m		
TRS.032	C1	0,0 - 0,2 m	10/04/2019	SI
	C2	2,4 - 2,6 m		
	C3	4,8 - 5,0 m		
TRS.033	C1	0,0 - 0,2 m	10/04/2019	
	C2	2,2 - 2,4 m		
	C3	4,8 - 5,0 m		
TRS.034	C1	0,0 - 0,2 m	10/04/2019	SI
	C2	2,3 - 2,5 m		
	C3	4,8 - 5,0 m		
TRS.035	C1	0,0 - 0,2 m	11/04/2019	
	C2	2,3 - 2,5 m		
	C3	4,8 - 5,0 m		
TRS.036	C1	0,0 - 0,2 m	11/04/2019	
	C2	2,4 - 2,6 m		
	C3	4,8 - 5,0 m		
TRS.037	C1	0,0 - 0,2 m	11/04/2019	
	C2	2,5 - 2,7 m		
	C3	4,8 - 5,0 m		
TRS.038	C1	0,0 - 0,2 m	11/04/2019	
	C2	2,5 - 2,7 m		
	C3	4,8 - 5,0 m		
TRS.039	C1	0,0 - 0,2 m	11/04/2019	
	C2	2,3 - 2,5 m		
	C3	4,8 - 5,0 m		
TRS.040	C1	0,0 - 0,2 m	11/04/2019	
	C2	2,5 - 2,7 m		
	C3	4,8 - 5,0 m		



Apogeo s.r.l.
(capogruppo mandataria)



Fiumano Toma Trivellazioni s.r.l.
(mandante)



Tecnolab della d.ssa Caterina Serino
(mandante)



Geo s.r.l. (mandante)

SONDAGGIO	CAMP.	PROFONDITA'	DATA PRELIEVO	TEST. CESSIONE + MAT. ANTROPICO
TRS.041	C1	0,0 - 0,2 m	11/04/2019	
	C2	2,5 - 2,7 m		
	C3	4,8 - 5,0 m		
TRS.042	C1	0,0 - 0,2 m	11/04/2019	
	C2	2,3 - 2,5 m		
	C3	4,8 - 5,0 m		
SG07 - TRS.043	C1	0,0 - 0,2 m	09/04/2019	
	C2	2,4 - 2,6 m		
	C3	4,8 - 5,0 m		
TRS.044	C1	0,0 - 0,2 m	11/04/2019	SI
	C2	2,4 - 2,6 m		
	C3	4,8 - 5,0 m		
TRS.045	C1	0,0 - 0,2 m	12/04/2019	
	C2	2,3 - 2,5 m		
	C3	4,8 - 5,0 m		
TRS.046	C1	0,0 - 0,3 m	12/04/2019	
	C2	2,4 - 2,6 m		
	C3	4,8 - 5,0 m		
TRS.047	C1	0,0 - 0,3 m	12/04/2019	
	C2	2,3 - 2,5 m		
	C3	4,8 - 5,0 m		
TRS.048	C1	0,0 - 0,3 m	12/04/2019	
	C2	2,4 - 2,6 m		
	C3	4,8 - 5,0 m		
TRS.049	C1	0,0 - 0,4 m	12/04/2019	
	C2	2,5 - 2,7 m		
	C3	4,8 - 5,0 m		
TRS.050	C1	0,25 - 0,50 m	15/04/2019	
	C2	2,5 - 2,7 m		
	C3	4,8 - 5,0 m		
TRS.051	C1	0,0 - 0,2 m	15/04/2019	
	C2	2,3 - 2,5 m		
	C3	4,8 - 5,0 m		
TRS.052	C1	0,1 - 0,3 m	15/04/2019	SI
	C2	2,4 - 2,6 m		
	C3	4,5 - 4,7 m		
TRS.053	C1	0,0 - 0,2 m	15/04/2019	
	C2	2,4 - 2,6 m		
	C3	4,8 - 5,0 m		
TRS.054	C1	0,05 - 0,25 m	15/04/2019	
	C2	2,3 - 2,5 m		
	C3	4,7 - 5,0 m		
SG08 - TRS.055	C1	0,0 - 0,2 m	09/04/2019	SI
	C2	2,4 - 2,6 m		
	C3	4,8 - 5,0 m		
TRS.056	C1	0,0 - 0,2 m	15/04/2019	SI
	C2	2,4 - 2,6 m		
	C3	4,7 - 5,0 m		
TRS.057	C1	0,0 - 0,2 m	15/04/2019	SI
	C2	2,5 - 2,65 m		
	C3	4,8 - 5,0 m		
TRS.058	C1	0,0 - 0,20 m	18/04/2019	SI
	C2	2,4 - 2,6 m		
	C3	4,8 - 5,0 m		
TRS.059	C1	0,0 - 0,20 m	18/04/2019	
	C2	2,5 - 2,7 m		
	C3	4,8 - 5,0 m		
TRS.060	C1	0,0 - 0,20 m	18/04/2019	
	C2	2,3 - 2,5 m		
	C3	4,8 - 5,0 m		

SONDAGGIO	CAMP.	PROFONDITA'	DATA PRELIEVO	TEST. CESSIONE + MAT. ANTROPICO
TRS.061	C1	0,0 - 0,20 m	18/04/2019	SI
	C2	2,3 - 2,5 m		
	C3	4,8 - 5,0 m		
TRS.062	C1	0,0 - 0,25 m	17/04/2019	
	C2	2,5 - 2,7 m		
	C3	4,8 - 5,0 m		
TRS.063	C1	0,0 - 0,25 m	17/04/2019	
	C2	2,5 - 2,65 m		
	C3	4,75 - 5,0 m		
TRS.064	C1	0,0 - 0,2 m	17/04/2019	
	C2	2,5 - 2,8 m		
	C3	4,8 - 5,0 m		
TRS.065	C1	0,0 - 0,2 m	17/04/2019	SI
	C2	2,3 - 2,5 m		
	C3	4,8 - 5,0 m		
TRS.066	C1	0,0 - 0,2 m	17/04/2019	
	C2	2,5 - 2,7 m		
	C3	4,8 - 5,0 m		
TRS.067	C1	0,0 - 0,2 m	17/04/2019	SI
	C2	2,3 - 2,5 m		
	C3	4,8 - 5,0 m		
TRS.068	C1	0,0 - 0,35 m	17/04/2019	SI
	C2	2,45 - 2,6 m		
	C3	4,8 - 5,0 m		
TRS.069	C1	0,0 - 0,2 m	17/04/2019	SI
	C2	2,5 - 2,6 m		
	C3	4,8 - 5,0 m		
TRS.070	C1	0,0 - 0,2 m	17/04/2019	SI
	C2	2,5 - 2,65 m		
	C3	4,8 - 5,0 m		
TRS.071	C1	0,0 - 0,2 m	17/04/2019	
	C2	2,3 - 2,5 m		
	C3	4,85 - 5,0 m		
TRS.072	C1	0,0 - 0,2 m	17/04/2019	
	C2	2,3 - 2,5 m		
	C3	4,75 - 5,0 m		
TRS.073	C1	0,0 - 0,3 m	17/04/2019	SI
	C2	2,5 - 2,65 m		
	C3	4,75 - 5,0 m		
TRS.074	C1	0,0 - 0,3 m	16/04/2019	SI
	C2	2,5 - 2,7 m		
	C3	4,8 - 5,0 m		
TRS.075	C1	0,0 - 0,2 m	16/04/2019	
	C2	2,4 - 2,6 m		
	C3	4,8 - 5,0 m		
TRS.076	C1	0,0 - 0,2 m	16/04/2019	
	C2	2,4 - 2,55 m		
	C3	4,8 - 5,0 m		
TRS.077	C1	0,0 - 0,2 m	16/04/2019	
	C2	2,3 - 2,5 m		
	C3	4,8 - 5,0 m		
TRS.078	C1	0,0 - 0,15 m	16/04/2019	
	C2	2,3 - 2,5 m		
	C3	4,8 - 5,0 m		
TRS.079	C1	0,0 - 0,2 m	16/04/2019	
	C2	2,3 - 2,5 m		
	C3	4,75 - 5,0 m		
TRS.080	C1	0,0 - 0,25 m	16/04/2019	
	C2	2,3 - 2,5 m		
	C3	4,85 - 5,0 m		



Apogeo s.r.l.
(capogruppo mandataria)



Fiumano Toma Trivellazioni s.r.l.
(mandante)



Tecnolab della d.ssa Caterina Serino
(mandante)



Geo s.r.l. (mandante)

SONDAGGIO	CAMP.	PROFONDITA'	DATA PRELIEVO	TEST. CESSIONE + MAT. ANTROPICO
TRS.081	C1	0,0 - 0,2 m	16/04/2019	
	C2	2,5 - 2,65 m		
	C3	4,8 - 5,0 m		
TRS.082	C1	0,0 - 0,25 m	16/04/2019	
	C2	2,4 - 2,6 m		
	C3	4,8 - 5,0 m		
TRS.083	C1	0,1 - 0,3 m	16/04/2019	SI
	C2	2,3 - 2,5 m		
	C3	4,85 - 5,0 m		
TRS.084	C1	0,0 - 0,3 m	16/04/2019	SI
	C2	2,5 - 2,65 m		
	C3	4,8 - 5,0 m		
TRS.085	C1	0,0 - 0,2 m	16/04/2019	SI
	C2	2,4 - 2,6 m		
	C3	4,8 - 5,0 m		
TRS.086	C1	0,0 - 0,2 m	29/03/2019	SI
	C2	2,5 - 2,6 m		
	C3	4,8 - 5,0 m		
TRS.087	C1	0,0 - 0,2 m	29/03/2019	
	C2	2,6 - 2,8 m		
	C3	4,8 - 5,0 m		
TRS.088	C1	0,0 - 0,2 m	29/03/2019	SI
	C2	2,4 - 2,6 m		
	C3	4,8 - 5,0 m		
TRS.089	C1	0,0 - 0,2 m	29/03/2019	
	C2	2,5 - 2,6 m		
	C3	4,8 - 5,0 m		
TRS.090	C1	0,05 - 0,2 m	29/03/2019	
	C2	2,3 - 2,6 m		
	C3	4,8 - 5,0 m		
TRS.091	C1	0,0 - 0,3 m	28/03/2019	
	C2	2,5 - 2,6 m		
	C3	4,8 - 5,0 m		
TRS.092	C1	0,0 - 0,15 m	28/03/2019	
	C2	2,4 - 2,6 m		
	C3	4,8 - 5,0 m		
TRS.093	C1	0,0 - 0,25 m	28/03/2019	
	C2	2,4 - 2,6 m		
	C3	4,8 - 5,0 m		
TRS.094	C1	0,0 - 0,2 m	28/03/2019	
	C2	2,5 - 2,6 m		
	C3	4,8 - 5,0 m		
TRS.095	C1	0,1 - 0,3 m	28/03/2019	SI
	C2	2,4 - 2,6 m		
	C3	4,8 - 5,0 m		
TRS.096	C1	0,05 - 0,25 m	28/03/2019	
	C2	2,4 - 2,6 m		
	C3	4,8 - 5,0 m		
SG.09-TRS.097	C1	0,05 - 0,20 m	28/03/2019	
	C2	2,4 - 2,6 m		
	C3	4,8 - 5,0 m		
TRS.098	C1	0,0 - 0,2 m	08/04/2019	
	C2	2,4 - 2,6 m		
	C3	4,8 - 5,0 m		
TRS.099	C1	0,0 - 0,2 m	08/04/2019	SI
	C2	2,4 - 2,6 m		
	C3	4,8 - 5,0 m		
TRS.100	C1	0,0 - 0,2 m	08/04/2019	SI
	C2	2,4 - 2,6 m		
	C3	4,8 - 5,0 m		
TRS.101	C1	0,0 - 0,3 m	08/04/2019	
	C2	2,4 - 2,6 m		
	C3	4,8 - 5,0 m		
	CA	3,05 m		
TRS.102	C1	0,0 - 0,2 m	08/04/2019	
	C2	2,4 - 2,6 m		
	C3	4,8 - 5,0 m		

SONDAGGIO	CAMP.	PROFONDITA'	DATA PRELIEVO	TEST. CESSIONE + MAT. ANTROPICO
TRS.103	C1	0,0 - 0,3 m	08/04/2019	
	C2	2,3 - 2,5 m		
	C3	4,7 - 5,0 m		
TRS.104	C1	0,0 - 0,2 m	08/04/2019	
	C2	2,4 - 2,6 m		
	C3	4,8 - 5,0 m		
TRS.105	C1	0,0 - 0,2 m	09/04/2019	
	C2	2,4 - 2,6 m		
	C3	4,8 - 5,0 m		
TRS.106	C1	0,0 - 0,2 m	09/04/2019	
	C2	2,3 - 2,5 m		
	C3	4,8 - 5,0 m		
SG.10-TRS.107	C1	0,0 - 0,15 m	27/03/2019	
	C2	2,4 - 2,6 m		
	C3	4,8 - 5,0 m		
	CA	4,4 m		
TRS.108	C1	0,0 - 0,2 m	27/03/2019	
	C2	2,4 - 2,6 m		
	C3	4,8 - 5,0 m		
	CA	4,5 m		
TRS.109	C1	0,0 - 0,2 m	27/03/2019	
	C2	2,3 - 2,5 m		
	C3	4,8 - 5,0 m		
	CA	2,7 m		
TRS.110	C1	0,1 - 0,3 m	27/03/2019	
	C2	2,4 - 2,7 m		
	C3	4,8 - 5,0 m		
TRS.111	C1	0,1 - 0,3 m	27/03/2019	
	C2	2,4 - 2,6 m		
	C3	4,8 - 5,0 m		
	CA	2,8 m		
TRS.112	C1	0,0 - 0,2 m	27/03/2019	
	C2	2,4 - 2,6 m		
	C3	4,8 - 5,0 m		
	CA	2,0 m		
SG.11-TRS.113	C1	0,0 - 0,2 m	26/03/2019	
	C2	2,3 - 2,5 m		
	C3	4,7 - 5,0 m		
	CA	2,0 m		
TRS.114	C1	0,1 - 0,3 m	26/03/2019	
	C2	2,4 - 2,5 m		
	C3	4,8 - 5,0 m		
	CA	2,0 m		
TRS.115	C1	0,2 - 0,3 m	26/03/2019	
	C2	2,4 - 2,6 m		
	C3	4,8 - 5,0 m		
TRS.116	C1	0,1 - 0,3 m	26/03/2019	SI
	C2	2,1 - 2,4 m		
	C3	4,8 - 5,0 m		
TRS.117	C1	0,0 - 0,15 m	26/03/2019	
	C2	2,4 - 2,6 m		
	C3	4,8 - 5,0 m		
TRS.118	C1	0,0 - 0,15 m	25/03/2019	
	C2	2,3 - 2,5 m		
	C3	4,8 - 5,0 m		
TRS.119	C1	0,2 - 0,3 m	25/03/2019	
	C2	2,4 - 2,6 m		
	C3	4,8 - 5,0 m		
TRS.120	C1	0,0 - 0,2 m	25/03/2019	
	C2	2,4 - 2,6 m		
	C3	4,8 - 5,0 m		
TRS.121	C1	0,2 - 0,4 m	25/03/2019	
	C2	2,4 - 2,6 m		
	C3	4,7 - 5,0 m		
SG.12-TRS.122	C1	0,1 - 0,3 m	25/03/2019	SI
	C2	2,3 - 2,5 m		
	C3	4,7 - 5,0 m		



Apogeo s.r.l.
(capogruppo mandataria)



Fiumano Toma Trivellazioni s.r.l.
(mandante)



Tecnolab della d.ssa Caterina Serino
(mandante)



Geo s.r.l. (mandante)

I campioni portati in laboratorio sono privi della frazione maggiore di 2 cm (già scartata in campo) e le determinazioni analitiche in laboratorio sono condotte sull'aliquota di granulometria inferiore a 2 mm. La concentrazione del campione è determinata riferendosi alla totalità dei materiali secchi, comprensiva anche dello scheletro campionato (frazione compresa tra 2 cm e 2 mm). Qualora si abbia evidenza di una contaminazione antropica anche del sopravaglio le determinazioni analitiche sono condotte sull'intero campione, compresa la frazione granulometrica superiore ai 2 cm, e la concentrazione è riferita allo stesso.

Il set di parametri analitici da ricercare è definito in base alle possibili sostanze ricollegabili alle attività antropiche svolte sul sito o nelle sue vicinanze, ai parametri caratteristici di eventuali pregresse contaminazioni, di potenziali anomalie del fondo naturale, di inquinamento diffuso, nonché di possibili apporti antropici legati all'esecuzione dell'opera. Il set analitico minimale da considerare è quello riportato in Tabella 4.1 riportata nel seguito, fermo restando che la lista delle sostanze da ricercare deve essere modificata ed estesa in considerazione delle attività antropiche pregresse.

Il rispetto dei requisiti di qualità ambientale di cui all'articolo 184-bis, comma 1, lettera d), del decreto legislativo 3 aprile 2006, n. 152, per l'utilizzo delle terre e rocce da scavo come sottoprodotti, è garantito quando il contenuto di sostanze inquinanti all'interno delle terre e rocce da scavo, comprendenti anche gli additivi utilizzati per lo scavo, sia inferiore alle Concentrazioni Soglia di Contaminazione (CSC), di cui alle colonne A e B, Tabella 1, Allegato 5, al Titolo V, della Parte IV, del decreto legislativo 3 aprile 2006, n. 152, con riferimento alla specifica destinazione d'uso urbanistica, o ai valori di fondo naturali.

Tabella 4.1 - Set analitico minimale

Arsenico	Rame	Cromo VI
Cadmio	Zinco	Amianto
Cobalto	Mercurio	BTEX (*)
Nichel	Idrocarburi C>12	IPA (*)
Piombo	Cromo totale	

() Da eseguire nel caso in cui l'area da scavo si collochi a 20 m di distanza da infrastrutture viarie di grande comunicazione e ad insediamenti che possono aver influenzato le caratteristiche del sito mediante ricaduta delle emissioni in atmosfera. Gli analiti da ricercare sono quelli elencati alle colonne A e B, Tabella 1, Allegato 5, Parte Quarta, Titolo V, del decreto legislativo 3 aprile 2006, n. 152.*

I campioni sono stati conferiti presso il Centro Analisi Chimiche TecnoLab della dott.ssa Caterina Serino, con sede in Altamura. Dalle analisi condotte sui campioni è emerso che i parametri ricercati rispettano i limiti fissati dalla Tabella. Pertanto, il materiale non risulta contaminato e non costituisce rifiuto, può essere gestito come sottoprodotto ai sensi dell'articolo 184-bis del D.Lgs. 152/2006 e del D.P.R. 120/2017.

La classificazione dei rifiuti è attribuita dal produttore in conformità di quanto indicato nell'Allegato D alla Parte Quarta del D.Lgs. 152/06 (decisione 2000/532/CE). Il rifiuto dovrà, in questa fase, essere sottoposto a caratterizzazione chimico-fisica, volta ad attestare la classificazione del CER attribuito e della classe di pericolosità (P o NP ove i codici presentano voci speculari) nonché alla verifica della sussistenza delle caratteristiche per la conformità al destino successivo selezionato (sia esso nell'ambito del D.Lgs. 152/06 di smaltimento/recupero, sia esso nell'ambito della procedura di recupero semplificata di cui al D.M. Ambiente 5 febbraio 1998 per rifiuti non pericolosi e ss.ii.mm.).

Si precisa che in riferimento ai parametri IPA (Idrocarburi Policiclici Aromatici) gli stessi sono risultati non presenti analiticamente dal laboratorio TecnoLab in nessun campione come da mancata rilevabilità di idrocarburi >12 in nessun campione, a conferma di assenza in situ di insediamenti che possano aver influenzato le caratteristiche del sito mediante ricaduta delle emissioni in atmosfera.

4 GESTIONE DELLE MATERIE

La responsabilità delle attività di gestione delle materie da scavo, nel rispetto di quanto individuato dall'impianto normativo ambientale, è posta in capo al soggetto produttore del rifiuto stesso, pertanto in capo all'esecutore materiale dell'operazione da cui si genera il materiale (appaltatore e/o subappaltatore).

A tal proposito l'appaltatore, in materia di gestione dei rifiuti prodotti dalla propria attività di cantiere, opera in completa autonomia decisionale e gestionale, comunque nel rispetto di quanto previsto nel presente piano di gestione delle materie.

Le attività di classificazione, deposito e trasporto dei rifiuti pertanto sono degli oneri in capo al soggetto produttore, individuato secondo i criteri sopra indicati, e consistono in:

- Caratterizzazione ambientale delle terre e rocce da scavo destinate al riutilizzo nell'ambito del cantiere;
- Classificazione ed attribuzione dei codici CER corretti e relativa definizione delle modalità gestionali;
- Deposito dei materiali in attesa di avvio alle successive attività di recupero/smaltimento;
- Avvio del rifiuto all'impianto di smaltimento previsto comportante.

4.1 Deposito temporaneo

I materiali derivanti dagli scavi (prodotti nella sola area di cantiere), in attesa di essere trasportati alla destinazione finale, saranno depositati temporaneamente presso alcune aree opportunamente individuate ed attrezzate, ivi resteranno disponibili per eventuali controlli e ispezioni.

Le aree da adibire a deposito temporaneo saranno individuate al riparo dagli agenti atmosferici, e mantenute separate per comparti a seconda delle tipologie di materiale (Codice CER) in quanto, in caso di presenza di rifiuti pericolosi, consente un'accurata gestione degli scarti ed inoltre perché la norma italiana vieta espressamente la miscelazione dei rifiuti pericolosi tra loro e con i rifiuti non pericolosi (articolo 187 del D.Lgs. 152/06).

Il deposito temporaneo del materiale avrà durata minima e in ogni caso non supererà il periodo di un anno.

Per le terre e rocce da scavo qualificate sottoprodotti, il trasporto fuori dal sito di produzione sarà accompagnato dalla documentazione prevista da normativa, in triplice copia una per il produttore, una per trasportatore ed una per il destinatario, e sarà conservata per eventuali controlli da parte delle autorità competenti.

4.2 Verifiche per controlli e ispezioni

Le attività di campionamento per i controlli e le ispezioni della corretta attuazione del Piano di Utilizzo sono eseguiti dalle agenzie di protezione ambientale territorialmente competenti e in contraddittorio direttamente sul sito di produzione e di destinazione delle terre e rocce da scavo.

Le verifiche possono essere eseguite sia a completamento che durante la posa in opera del materiale. Sono utilizzati gli stessi criteri adottati per il controllo in corso d'opera. In particolare ai fini della definizione della densità e della ubicazione dei punti di indagine, possono essere adottate metodologie di campionamento

 <p>Apogeo s.r.l. (capogruppo mandataria)</p>	 <p>Fiumano Toma Trivellazioni s.r.l. (mandante)</p>	 <p>TecnoLab della d.ssa Caterina Serino (mandante)</p>	 <p>Geo s.r.l. (mandante)</p>
---	--	--	---

sistematiche o casuali, la cui scelta deve tener conto delle eventuali campagne già eseguite in fase di realizzazione. Le eventuali analisi di caratterizzazione in contraddittorio per controlli ed ispezioni, potranno essere effettuate sui cumuli di materiale scavato e depositato temporaneamente all'interno delle aree designate a tale scopo.

4.3 Registri di carico e scarico

I produttori di rifiuti sono tenuti a compilare un registro di carico e scarico dei rifiuti. Nel registro vanno annotati tutti i rifiuti nel momento in cui sono prodotti (carico) e nel momento in cui sono avviati a recupero o smaltimento (scarico). I rifiuti propri dell'attività di demolizione e costruzione – purché non pericolosi – sono esentati dalla registrazione; questo si desume dal combinato disposto di tre articoli del Codice Ambientale: Art. 190 comma 1, Articolo 189 comma 3, articolo 184 comma 3.

Il registro va conservato per cinque anni dall'ultima registrazione.

4.4 Trasporto

Per trasporto si intende la movimentazione dei rifiuti dal luogo produzione al sito di destinazione (impianto di smaltimento o sito per altro utilizzo). Qualora il deposito temporaneo fosse esterno ai due siti principali, saranno conteggiati altresì i trasporti da e verso questo luogo temporaneo.

Per il trasporto corretto dei rifiuti il produttore del rifiuto deve compilare il formulario di trasporto, accertarsi che il trasportatore del rifiuto sia autorizzato se lo conferisce a terzi o essere iscritto come trasportatore di propri rifiuti e accertarsi che l'impianto di destinazione sia autorizzato a ricevere il rifiuto.

Analogamente per il trasporto delle terre e rocce da scavo qualificate sottoprodotto sarà compilato l'apposito documento di trasporto come riportato in Allegato 7 del D.P.R. 120/2017.

4.5 Avvenuto utilizzo terre e rocce da scavo

Si precisa che ai sensi dell'art. 7 del D.P.R. 120/2017 l'utilizzo delle terre e rocce da scavo è attestato all'autorità competente mediante la dichiarazione di avvenuto utilizzo redatta dal produttore secondo il modello all'Allegato 8 del su citato decreto.



Apogeo s.r.l.
(capogruppo mandataria)



Fiumano Toma Trivellazioni s.r.l.
(mandante)



Tecnolab della d.ssa Caterina Serino
(mandante)



Geo s.r.l. (mandante)

5 RISULTANZE DELLE INDAGINI AMBIENTALI

-
- ❖ Ubicazione dei sondaggi
 - ❖ Dettagli planimetrici
 - ❖ Stratigrafie dei Sondaggi
 - ❖ Ubicazione delle trivelle
 - ❖ Casette catalogatrici
 - ❖ Risultati sintetici delle analisi chimiche di laboratorio
-

SONDAGGIO TRS.001

Planimetria di inquadramento con ubicazione dell'area



Stralcio ortofoto con ubicazione del punto di indagine



Note: le immagini non sono in scala

Stratigrafia del Sondaggio TRS01 (da 0 a 15m)

Profondità (metri)	Colonna Stratigrafica	Spessori (metri)	DESCRIZIONE LITOLOGICA	R.Q.D. (%)	% RECUPERO DEL CAROTTAGGIO	TENDENZA A FRANARE	FALDA	UMIDITÀ NATURALE	RIVESTIMENTO PROVVISORIO	CAMPIONI AMBIENTALI	CAMPIONI GEOTECNICI
1		1.60	<i>Materiale di riporto</i>	90		MEDIA				C1 0.1-0.3m	
2											
3											
4											
5		7.90	<i>Conglomerato in matrice sabbiosa di colore marroncino chiaro con ciottoli polimetrici. Da 6,40 m di profondità la matrice è sabbioso-limosa</i>	85		BASSA				C2 2.4-2.6m	
6											
7											
8											
9											
10		2.00	<i>Sabbia limosa di colore marrone</i>	100		BASSA					
11											
12											
13		3.50	<i>Sabbia argillosa di colore grigio-marrone</i>	100		BASSA					
14											
15											

Ubicazione trivella



Cassetta catalogatrice da 0,0 a 5,0 m



Cassetta catalogatrice da 5,0 a 10,0 m



Cassetta catalogatrice da 10,0 a 15,0 m

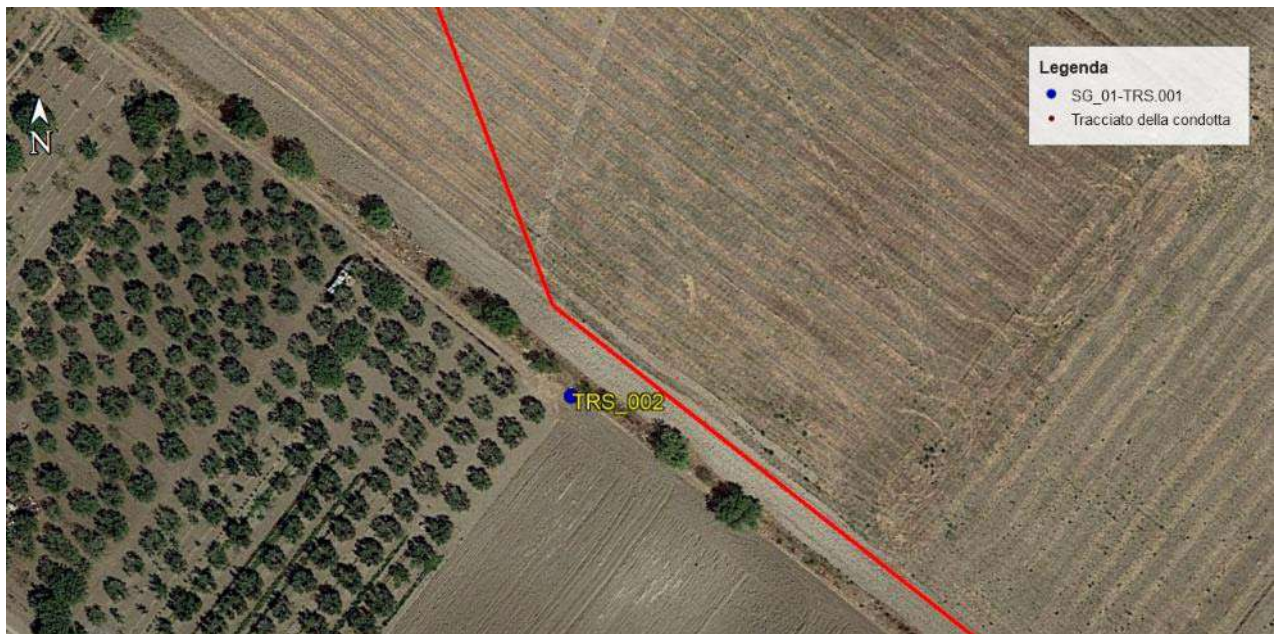


SONDAGGIO TRS.002

Planimetria di inquadramento con ubicazione dell'area



Stralcio ortofoto con ubicazione del punto di indagine



Note: le immagini non sono in scala

Stratigrafia del Sondaggio TRS02 (da 0 a 5m)

Profondità (metri)	Colonna Stratigrafica	Spessori (metri)	DESCRIZIONE LITOLOGICA	% RECUPERO DEL CAROTTAGGIO	TENDENZA A FRANGERE	FALDA	UMIDITÀ NATURALE	RIVESTIMENTO	PROVVISORIO	CAMPIONI AMBIENTALI	CAMPIONI GEOTECNICI
1		0.50	<i>Terreno vegetale</i>	90	MEDIA					C1 0.0-0.2m	
2		4.50	<i>Conglomerato in matrice sabbiosa di colore marroncino chiaro con ciottoli polimetrici.</i>	90	ASSENTE	ASCIUTTO				C2 2.6-2.8m	
3											
4											
5											
FONDO FORO 5 m											

Ubicazione trivella



Cassetta catalogatrice

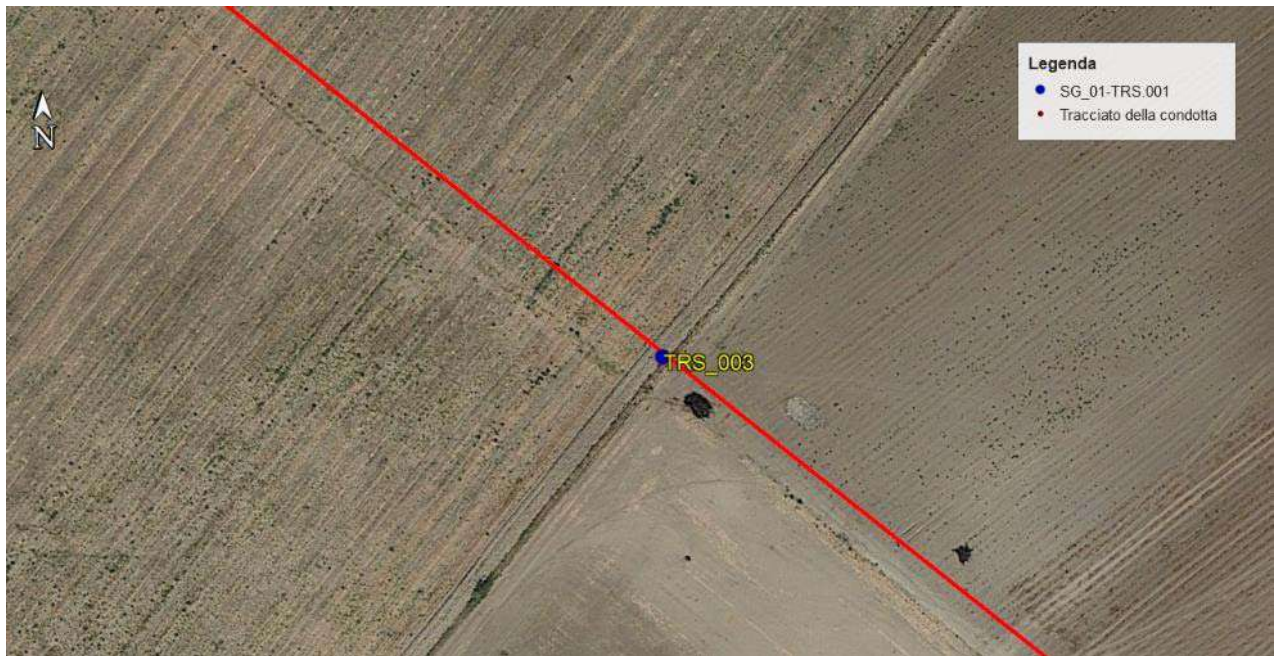


SONDAGGIO TRS.003

Planimetria di inquadramento con ubicazione dell'area



Stralcio ortofoto con ubicazione del punto di indagine



Note: le immagini non sono in scala

Stratigrafia del Sondaggio TRS03 (da 0 a 5m)

Profondità (metri)	Colonna Stratigrafica	Spessori (metri)	DESCRIZIONE LITOLOGICA	% RECUPERO DEL CAROTAGGIO	TENDENZA A FRANGERE	FALDA	UMIDITÀ NATURALE	RIVESTIMENTO	CAMPIONI AMBIENTALI	CAMPIONI GEOTECNICI
1		0.60	<i>Terreno vegetale</i>	90	BASSA	ASSENTE	ASSIUTTO		C1 0.2-0.4m	
2		0.90	<i>Sabbia di colore bianco-marroncino, ben addensata, a luoghi cementata</i>	100	BASSA	ASSENTE	ASSIUTTO		C2 2.2-2.5m	
3		2.50	<i>Limo sabbioso-argilloso di colore beige-nocciola</i>	100	BASSA	ASSENTE	ASSIUTTO		C3 4.6-4.8m	
4		1.00	<i>Ghiaia eterometrica frammista a sabbia di colore biancastro</i>	90	BASSA	ASSENTE	ASSIUTTO			
5										

FONDO FORO 5 m

Ubicazione trivella



Cassetta catalogatrice

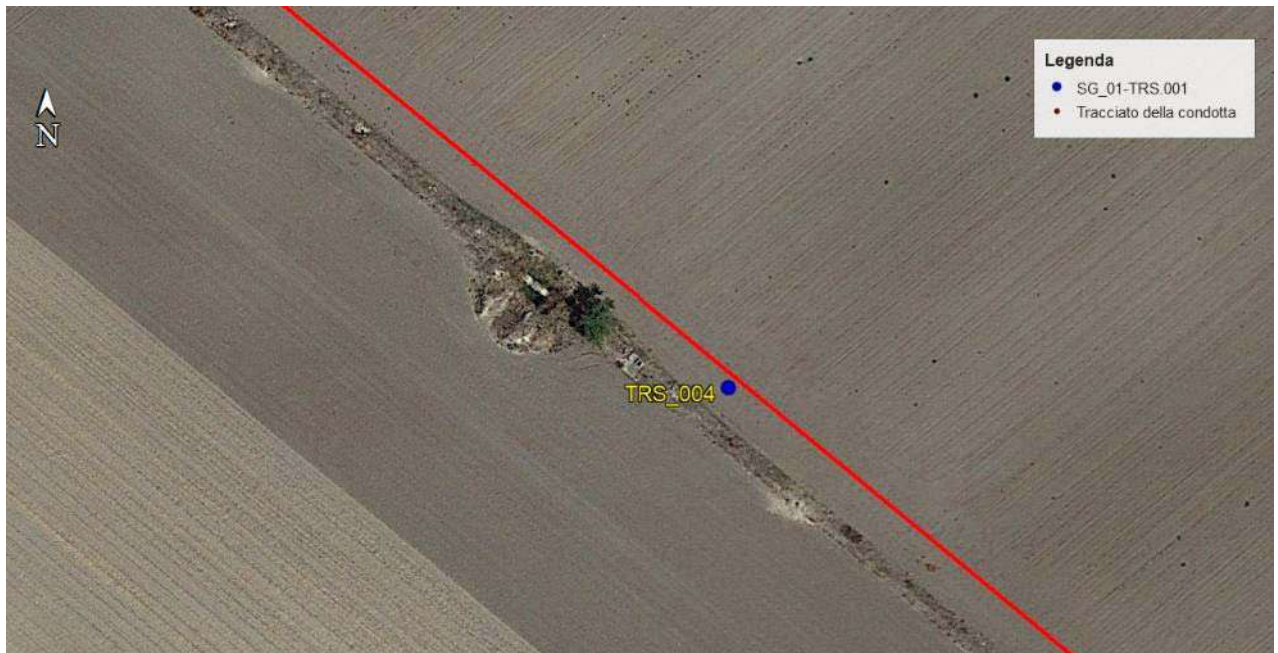


SONDAGGIO TRS.004

Planimetria di inquadramento con ubicazione dell'area



Stralcio ortofoto con ubicazione del punto di indagine



Note: le immagini non sono in scala

Stratigrafia del Sondaggio TRS04 (da 0 a 5m)

Profondità (metri)	Colonna Stratigrafica	Spessori (metri)	DESCRIZIONE LITOLOGICA	% RECLIPERO DEL CAROTTAGGIO	TENDENZA A FRANARE	FALDA	UMIDITÀ NATURALE	RIVESTIMENTO PROVVISORIO	CAMPIONI AMBIENTALI	CAMPIONI GEOTECNICI
1		0.80	<i>Terreno vegetale</i>	90					C1 0.0-0.2m	
2		2.20	<i>Ghiaia eterometrica poligenica, frammista a terra di colore marrone</i>	100	MEDIA	ASSENTE	ASCIUTTO		C2 2.4-2.6m	
3										
4		2.00	<i>Sabbia limosa di colore beige, con inclusioni di ciottoli eterometrici</i>	100	BASSA				C3 4.8-5.0m	
5										
FONDO FORO 5 m										

Ubicazione trivella



Cassetta catalogatrice



SONDAGGIO TRS.005

Planimetria di inquadramento con ubicazione dell'area



Stralcio ortofoto con ubicazione del punto di indagine



Note: le immagini non sono in scala

Stratigrafia del Sondaggio TRS05 (da 0 a 5m)

Profondità (metri)	Colonna Stratigrafica	Spessori (metri)	DESCRIZIONE LITOLOGICA	% RECUPERO DEL CAROTTAGGIO TENDENZA A FRANARE	FALDA	UMIDITÀ NATURALE	RIVESTIMENTO PROVVISORIO	CAMPIONI AMBIENTALI	CAMPIONI GEOTECNICI
1		1.00	<i>Terreno vegetale</i>	100	MEDIA	ASCIUTTO		C1 0.0-0.2m	
2		1.20	<i>Ghiaia eterometrica poligenica, in matrice terrosa di colore marrone</i>	100					
3		0.90	<i>Ghiaia eterometrica poligenica, mista a terra</i>	100	ASSENTE			C2 2.5-2.7m	
4		1.90	<i>Sabbia limosa di colore beige, con inclusioni di ciottoli eterometrici</i>	100	BASSA			C3 4.8-5.0m	
5									

FONDO FORO 5 m

Ubicazione trivella



Cassetta catalogatrice



SONDAGGIO TRS.006

Planimetria di inquadramento con ubicazione dell'area



Stralcio ortofoto con ubicazione del punto di indagine



Note: le immagini non sono in scala

Stratigrafia del Sondaggio TRS06 (da 0 a 5m)

Profondità (metri)	Colonna Stratigrafica	Spessori (metri)	DESCRIZIONE LITOLOGICA	% RECUPERO DEL CAROTTAGGIO TENDENZA A FRANARE	FALDA	UMIDITÀ NATURALE	RIVESTIMENTO PROVVISORIO	CAMPIONI AMBIENTALI	CAMPIONI GEOTECNICI
1		0.80	<i>Terreno vegetale</i>	90				C1 0.0-0.2m	
2		3.20	<i>Ghiaia eterometrica poligenica, mista a terra di colore bianco-marroncino</i>	85	ASSENTE	ASSIUTTO		C2 2.5-2.7m	
3									
4		1.50	<i>Sabbia limosa di colore beige e ghiaia eterometrica</i>	85	MEDIA			C3 4.8-5.0m	
5									

FONDO FORO 5 m

Ubicazione trivella



Cassetta catalogatrice



SONDAGGIO TRS.007

Planimetria di inquadramento con ubicazione dell'area



Stralcio ortofoto con ubicazione del punto di indagine



Note: le immagini non sono in scala

Stratigrafia del Sondaggio TRS07 (da 0 a 5m)

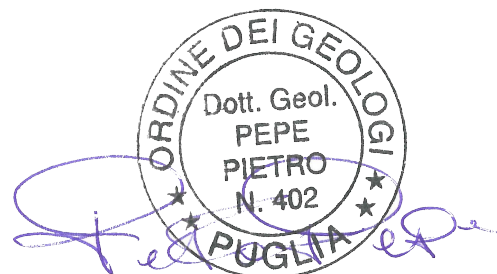
Profondità (metri)	Colonna Stratigrafica	Spessori (metri)	DESCRIZIONE LITOLOGICA	% RECUPERO DEL CAROTTAGGIO	TENDENZA A FRANARE	FALDA	UMIDITA' NATURALE	RIVESTIMENTO PROVVISORIO	CAMPIONI AMBIENTALI	CAMPIONI GEOTECNICI
1		0.70	<i>Terreno vegetale</i>	100	BASSA				C1 0.0-0.2m	
2		2.60	<i>Sabbia limosa di colore beige-marroncino, ben addensata</i>	100	ASSENTE		ASCIUTTO		C2 2.4-2.6m	
3										
4		1.70	<i>Sabbia di colore beige e ghiaia con ciottoli poligenici eterometrici</i>	95	MEDIA				C3 4.8-5.0m	
5										

FONDO FORO 5 m

Ubicazione trivella



Cassetta catalogatrice

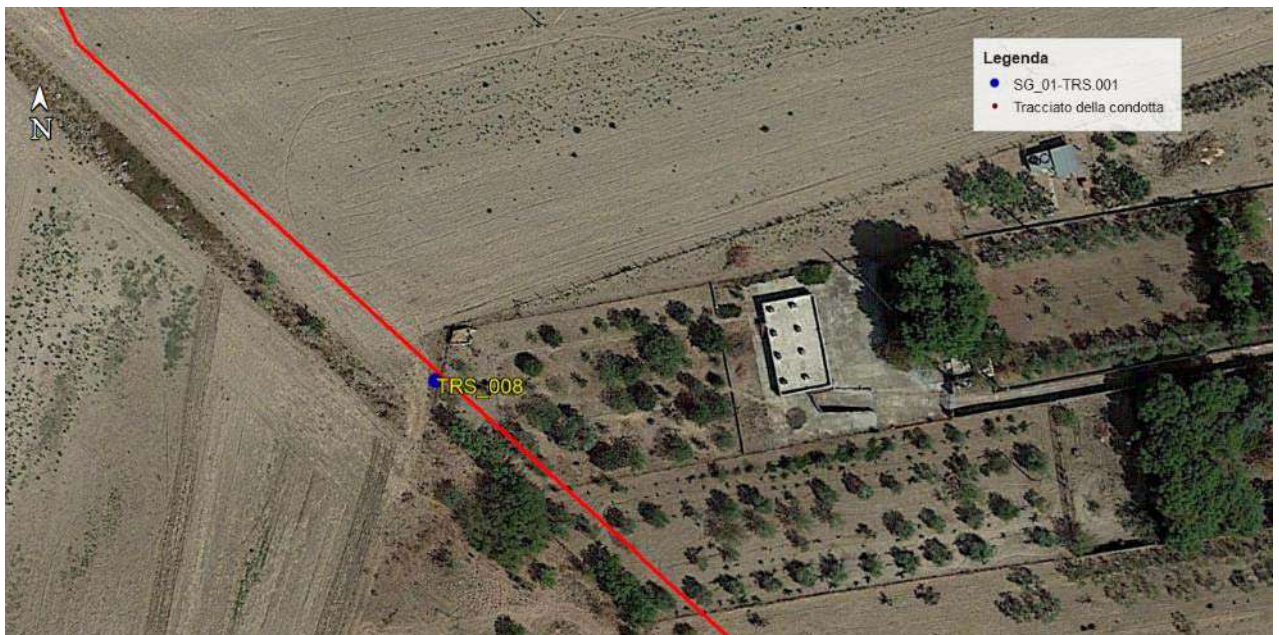


SONDAGGIO TRS.008

Planimetria di inquadramento con ubicazione dell'area



Stralcio ortofoto con ubicazione del punto di indagine



Note: le immagini non sono in scala

Stratigrafia del Sondaggio TRS08 (da 0 a 5m)

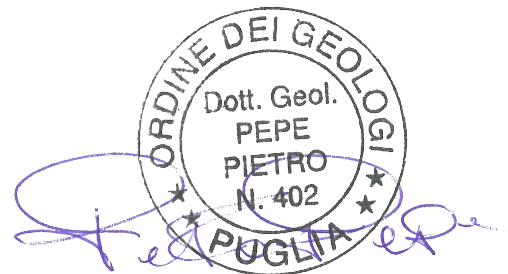
Profondità (metri)	Colonna Stratigrafica	Spessori (metri)	DESCRIZIONE LITOLOGICA	% RECUPERO DEL CAROTTAGGIO	TENDENZA A FRANARE	FALDA	UMIDITÀ NATURALE	RIVESTIMENTO	PROVVISORIO	CAMPIONI AMBIENTALI	CAMPIONI GEOTECNICI
1	[Stratigrafic column showing two layers: top layer with dots, bottom layer with grid]	2.10	<i>Terreno vegetale e limo sabbioso-argilloso di colore marrone, consistente</i>	100	BASSA					C1 0.0-0.2m	
2		2.90	<i>Ghiaia eterometrica poligenica, mista a terra di colore bianco-marroncino</i>	90	BASSA	ASSENTE	ASCIUTTO			C2 2.4-2.6m	
3										C3 4.8-5.0m	
4											
5											

FONDO FORO 5 m

Ubicazione trivella



Cassetta catalogatrice



SONDAGGIO TRS.009

Planimetria di inquadramento con ubicazione dell'area



Stralcio ortofoto con ubicazione del punto di indagine



Note: le immagini non sono in scala

Stratigrafia del Sondaggio TRS09 (da 0 a 15m)

Profondità (metri)	Colonna Stratigrafica	Spessori (metri)	DESCRIZIONE LITOLOGICA	R.Q.D. (%)	% RECUPERO DEL CARO TAGLIO	TENDENZA A FRANARE	FALDA	UMIDITÀ NATURALE	RIVESTIMENTO PROVISORIO	CAMPIONI AMBIENTALI	CAMPIONI GEOTECNICI
1		0.40	<i>Terreno vegetale</i>	85							
1		0.60	<i>Sabbia fine e ghiaia di piccole dimensioni</i>	90		MEDIA				C1 0.1-0.3m	
2		3.10	<i>Sabbia limosa di colore dal marroncino al beige</i>	100		BASSA				C2 2.3-2.6m	
3											
4		0.60	<i>Sabbia ciottolosa di colore marroncino</i>	90		MEDIA					C.I. 3.5-4.0m
5											
6		3.00	<i>Limo sabbioso di colore marroncino</i>	100		BASSA	ASSENTE			C3 4.8-5.0m	
7									8m		
8		0.20	<i>Inclusioni ciottolose in matrice sabbioso-limosa</i>	80		MEDIA					
8		0.50	<i>Limo sabbioso di colore marroncino</i>	100		MEDIA					
9											
10		3.60	<i>Conglomerato in matrice sabbiosa di colore marroncino chiaro con ciottoli polimetrici.</i>	85		MEDIA					
11											
12											
13		2.10	<i>Sabbia limosa di colore marroncino chiaro</i>	100		BASSA					
14											
14		0.90	<i>Sabbia poco addensata di colore ocreo debolmente limosa</i>	85		MEDIA					
15											

Ubicazione trivella



Cassetta catalogatrice da 0,0 a 5,0 m



Cassetta catalogatrice da 5,0 a 10,0 m



Cassetta catalogatrice da 10,0 a 15,0 m



SONDAGGIO TRS.010

Planimetria di inquadramento con ubicazione dell'area



Stralcio ortofoto con ubicazione del punto di indagine



Note: le immagini non sono in scala

Stratigrafia del Sondaggio TRS010 (da 0 a 5m)

Profondità (metri)	Colonna Stratigrafica	Spessori (metri)	DESCRIZIONE LITOLOGICA	% RECUPERO DEL CAROTTAGGIO	TENDENZA A FRANARE	FALDA	UMIDITÀ NATURALE	RIVESTIMENTO PROVVISORIO	CAMPIONI AMBIENTALI	CAMPIONI GEOTECNICI
1		0,30	<i>Terreno vegetale</i>	90					C1 0.0-0.2m	
2		4,70	<i>Ghiaia eterometrica poligenica, mista a terra di colore bianco-marroncino</i>	80	MEDIA	ASSENTE	ASCIUTTO		C2 2.4-2.6m	
3										
4										
5										
FONDO FORO 5 m										

Ubicazione trivella



Cassetta catalogatrice



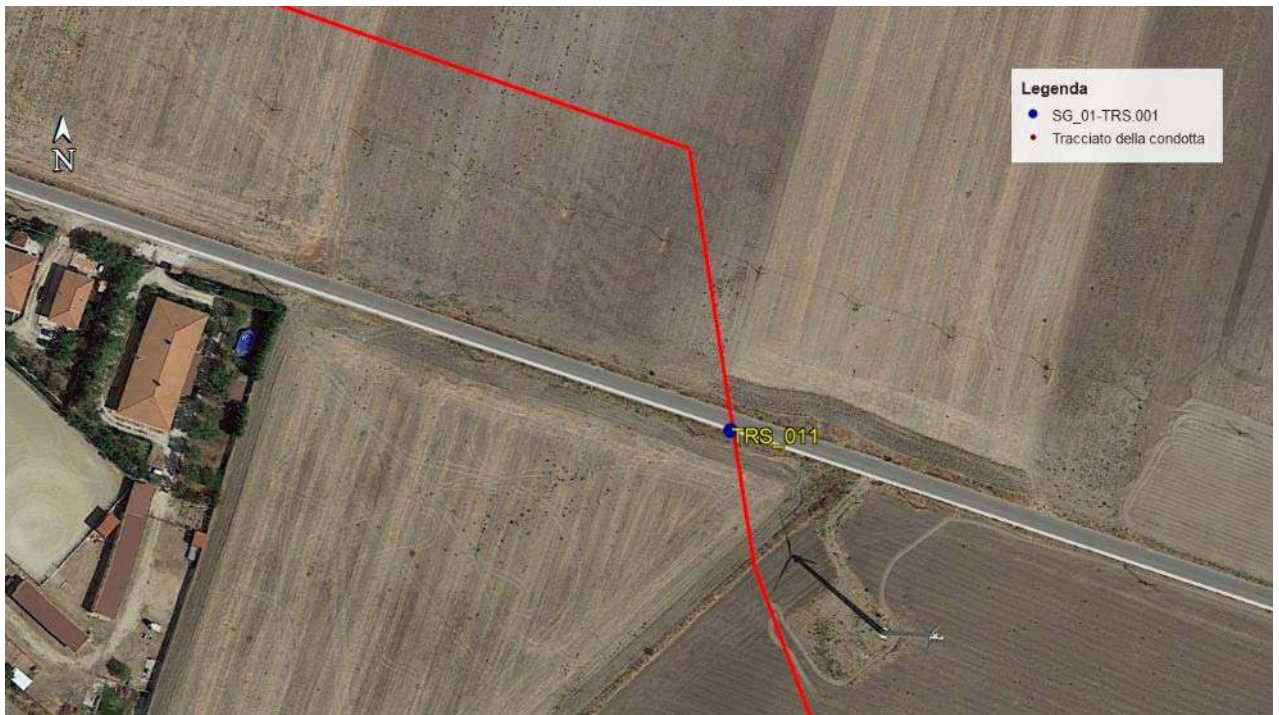
Dott. Geol.
PEPE PIETRO
 N. 402
 PUGLIA

SONDAGGIO TRS.011

Planimetria di inquadramento con ubicazione dell'area



Stralcio ortofoto con ubicazione del punto di indagine



Note: le immagini non sono in scala

Stratigrafia del Sondaggio TRS011 (da 0 a 5m)

Profondità (metri)	Colonna Stratigrafica	Spessori (metri)	DESCRIZIONE LITOLOGICA	% RECUPERO DEL CAROTTAGGIO	TENDENZA A FRANARE	FALDA	UMIDITÀ NATURALE	RIVESTIMENTO PROVVISORIO	CAMPIONI AMBIENTALI	CAMPIONI GEOTECNICI
1		0.20	<i>Terreno vegetale</i>	80	BASSA	ASSENTE	ASCIUTTO		C1 0.0-0.2m	
2		1.70	<i>Sabbia limosa beige mediamente consistente con inclusioni calcigne</i>	90	BASSA	ASSENTE	ASCIUTTO			
3		1.10	<i>Ghiaia eterometrica poligenica, mista a terra di colore bianco-marroncino</i>	80	MEDIA	ASSENTE	ASCIUTTO		C2 2.4-2.6m	
4		2.00	<i>Sabbia limosa beige consistente con inclusioni calcigne</i>	100	BASSA	ASSENTE	ASCIUTTO		C3 4.8-5.0m	
5										

FONDO FORO 5 m

Ubicazione trivella



Cassetta catalogatrice

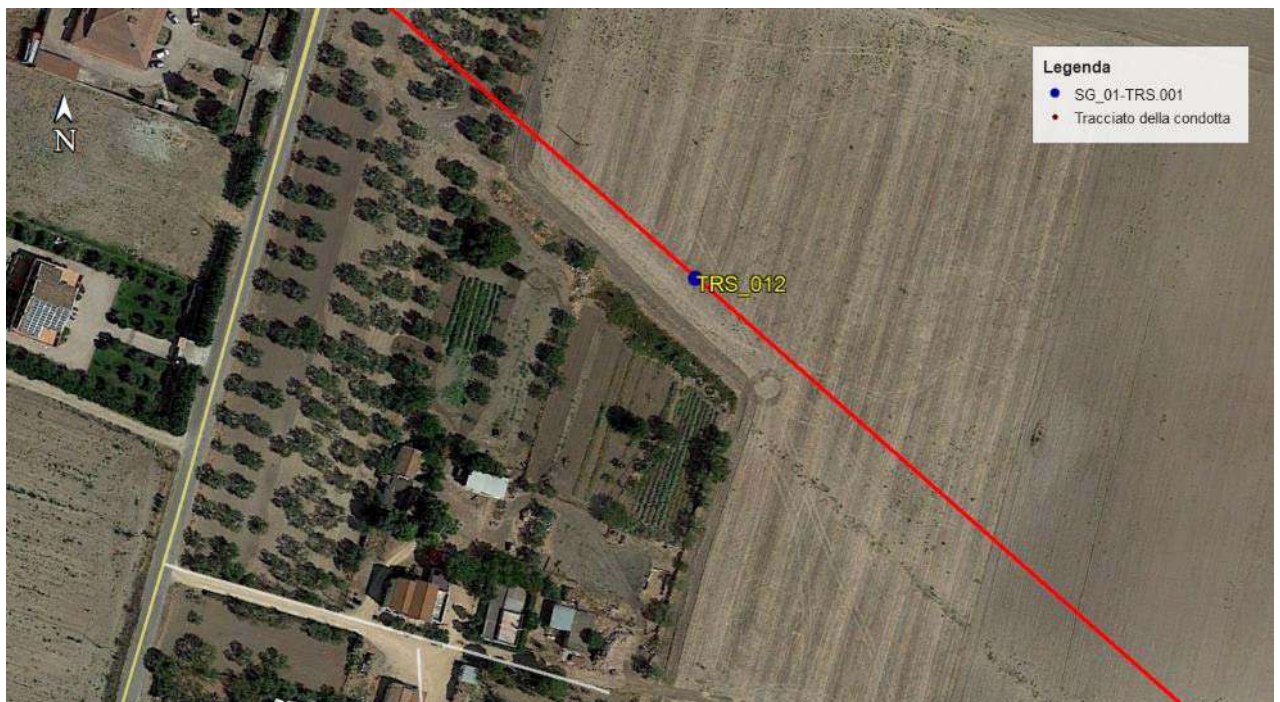


SONDAGGIO TRS.012

Planimetria di inquadramento con ubicazione dell'area



Stralcio ortofoto con ubicazione del punto di indagine



Note: le immagini non sono in scala

Stratigrafia del Sondaggio TRS012 (da 0 a 5m)

Profondità (metri)	Colonna Stratigrafica	Spessori (metri)	DESCRIZIONE LITOLOGICA	% RECUPERO DEL CAROTAGGIO	TENDENZA A FRANARE	FALDA	UMIDITÀ NATURALE	RIVESTIMENTO PROVVISORIO	CAMPIONI AMBIENTALI	CAMPIONI GEOTECNICI
1		1.00	<i>Terreno vegetale</i>	90					C1 0.0-0.2m	
2		1.30	<i>Limo sabbioso di colore beige-nocciola</i>	100	BASSA	ASSENTE	ASCIUTTO			
3		2.70	<i>Sabbia limosa di colore marrone chiaro-rossastra con inclusioni calcigne</i>	90	BASSA	ASSENTE	ASCIUTTO		C2 2.3-2.5m	
4									C3 4.7-5.0m	
5										

FONDO FORO 5 m

Ubicazione trivella



Cassetta catalogatrice



SONDAGGIO TRS.013

Planimetria di inquadramento con ubicazione dell'area



Stralcio ortofoto con ubicazione del punto di indagine



Note: le immagini non sono in scala

Stratigrafia del Sondaggio TRS013 (da 0 a 5m)

Profondità (metri)	Colonna Stratigrafica	Spessori (metri)	DESCRIZIONE LITOLOGICA	% RECUPERO DEL CAROTTAGGIO	TENDENZA A FRANARE	FALDA	UMIDITÀ NATURALE	RIVESTIMENTO PROVVISORIO	CAMPIONI AMBIENTALI	CAMPIONI GEOTECNICI
1		0.30	<i>Terreno vegetale</i>	95					C1 0.0-0.3m	
2		2.20	<i>Ghiaia eterometrica poligenica, mista a terra di colore grigio-marroncino</i>	80	MEDIA					
3						ASSENTE			C2 2.3-2.5m	
4		2.50	<i>Sabbia limosa di colore marrone chiaro con inclusioni calcigne</i>	90	BASSA		ASCIUTTO			
5									C3 4.8-5.0m	
FONDO FORO 5 m										

Ubicazione trivella



Cassetta catalogatrice



SONDAGGIO TRS.014

Planimetria di inquadramento con ubicazione dell'area



Stralcio ortofoto con ubicazione del punto di indagine



Note: le immagini non sono in scala

Stratigrafia del Sondaggio TRS014 (da 0 a 5m)

Profondità (metri)	Colonna Stratigrafica	Spessori (metri)	DESCRIZIONE LITOLOGICA	% RECUPERO DEL CAROTTAGGIO	TENDENZA A FRANARE	FALDA	UMIDITÀ NATURALE	RIVESTIMENTO	PROVVISORIO	CAMPIONI AMBIENTALI	CAMPIONI GEOTECNICI
1		0.50	<i>Terreno vegetale</i>	90						C1 0.0-0.2m	
2		4.00	<i>Ghiaia eterometrica poligenica, mista a terra di colore bianco-marroncino</i>	80	MEDIA	ASSENTE	ASSIUTTO			C2 2.4-2.6m	
3											
4								BASSA			
5		0.50	<i>Sabbia limosa di colore beige consistente</i>	100							

FONDO FORO 5 m

Ubicazione trivella



Cassetta catalogatrice



SONDAGGIO TRS.015

Planimetria di inquadramento con ubicazione dell'area



Stralcio ortofoto con ubicazione del punto di indagine



Note: le immagini non sono in scala

Stratigrafia del Sondaggio TRS015 (da 0 a 5m)

Profondità (metri)	Colonna Stratigrafica	Spessori (metri)	DESCRIZIONE LITOLOGICA	% RECUPERO DEL CAROTTAGGIO	TENDENZA A FRANARE	FALDA	UMIDITÀ NATURALE	RIVESTIMENTO	CAMPIONI AMBIENTALI	CAMPIONI GEOTECNICI
1		0.60	<i>Terreno vegetale</i>	80	MEDIA	ASSENTE	ASCIUTTO	C1	0.0-0.2m	
2		1.10	<i>Sabbia limosa di colore beige con ciottoli poligenici</i>	90						
3		0.80	<i>Sabbia limosa di colore beige-biancastro con inclusioni calcigne</i>	80	BASSA	ASSENTE	ASCIUTTO	C2	2.5-2.7m	
4		2.50	<i>Sabbia limosa di colore marrone chiaro-biancastra con inclusioni calcigne, ben addensata</i>	90						
5	FONDO FORO 5 m									

Ubicazione trivella



Cassetta catalogatrice



SONDAGGIO TRS.016

Planimetria di inquadramento con ubicazione dell'area



Stralcio ortofoto con ubicazione del punto di indagine



Note: le immagini non sono in scala

Stratigrafia del Sondaggio TRS016 (da 0 a 15m)

Profondità (metri)	Colonna Stratigrafica	Spessori (metri)	DESCRIZIONE LITOLOGICA	R.Q.D. (%)	% RECUPERO DEL CAROTAGGIO	TENDENZA A FRANARE	FALDA	UMIDITÀ NATURALE	RIVESTIMENTO PROVVISORIO	CAMPIONI AMBIENTALI	CAMPIONI GEOTECNICI
1		0.90	<i>Terreno vegetale compatto</i>	95	BASSA					C1 0.0-0.2m	
2		3.90	<i>Sabbia limosa addensata di colore marrone</i>	100	BASSA			ASCIUTTO	3m	C2 2.5-2.7m	
3											
4											
5		0.70	<i>Sabbia limosa debolmente addensata di colore marrone</i>	85	BASSA		4.7m	UMIDO		C3 4.8-5.0m	C.I. 4.0-4.5m
6		9.50	<i>Limo sabbioso di colore ocreo tendente al giallastro</i>	100	BASSA			SATURO			
7											
8											
9											
10											
11											
12											
13											
14											
15											

Dott. Geol.
 PEPE
 PIETRO
 N. 402
 PUGLIA

Ubicazione trivella



Cassetta catalogatrice da 0,0 a 5,0 m



Cassetta catalogatrice da 5,0 a 10,0 m



Cassetta catalogatrice da 10,0 a 15,0 m



SONDAGGIO TRS.017

Planimetria di inquadramento con ubicazione dell'area



Stralcio ortofoto con ubicazione del punto di indagine



Note: le immagini non sono in scala

Stratigrafia del Sondaggio TRS017 (da 0 a 5m)

Profondità (metri)	Colonna Stratigrafica	Spessori (metri)	DESCRIZIONE LITOLOGICA	% RECUPERO DEL CAROTTAGGIO	TENDENZA A FRANARE	FALDA	UMIDITÀ NATURALE	RIVESTIMENTO PROVVISORIO	CAMPIONI AMBIENTALI	CAMPIONI GEOTECNICI
1		0.40	<i>Terreno vegetale</i>	100	BASSA				C1 0.2-0.4m	
2		4.60	<i>Sabbia limosa giallastra</i>	100	BASSA	ASSENTE	ASCIUTTO		C2 2.5-2.7m	
3										
4										
5										
FONDO FORO 5 m										

Ubicazione trivella



Cassetta catalogatrice



SONDAGGIO TRS.018

Planimetria di inquadramento con ubicazione dell'area



Stralcio ortofoto con ubicazione del punto di indagine



Note: le immagini non sono in scala

Stratigrafia del Sondaggio TRS018 (da 0 a 5m)

Profondità (metri)	Colonna Stratigrafica	Spessori (metri)	DESCRIZIONE LITOLOGICA	% RECUPERO DEL CARTAGGIO	TENDENZA A FRANARE	FALDA	UMIDITÀ NATURALE	RIVESTIMENTO PROVVISORIO	CAMPIONI AMBIENTALI	CAMPIONI GEOTECNICI
1		0.50	<i>Terreno vegetale</i>	85	MEDIA				C1 0.2-0.5m	
2		1.30	<i>Conglomerato in matrice sabbiosa di colore marroncino chiaro con ciottoli polimetlici e poligenici</i>	90		ASSENTE	ASSIUTTO			
3		3.20	<i>Sabbia limosa di colore grigio-marrone</i>	100	BASSA				C2 2.5-2.7m	
4									C3 4.8-5.0m	
5										

FONDO FORO 5 m

Ubicazione trivella



Cassetta catalogatrice



SONDAGGIO TRS.019

Planimetria di inquadramento con ubicazione dell'area



Stralcio ortofoto con ubicazione del punto di indagine



Note: le immagini non sono in scala

Stratigrafia del Sondaggio TRS019 (da 0 a 5m)

Profondità (metri)	Colonna Stratigrafica	Spessori (metri)	DESCRIZIONE LITOLOGICA	% RECUPERO DEL CAROTTAGGIO	TENDENZA A FRANARE	FALDA	UMIDITÀ NATURALE	RIVESTIMENTO	PROVVISORIO	CAMPIONI AMBIENTALI	CAMPIONI GEOTECNICI
1		0.50	<i>Terreno vegetale</i>	90	MEDIA					C1 0.0-0.2m	
2		4.50	<i>Conglomerato in matrice sabbiosa di colore marroncino chiaro e biancastra, con ciottoli eterometrici e poligenici</i>	85	MEDIA	ASSENTE	ASSIUTTO			C2 2.4-2.7m	
3											
4											
5											
FONDO FORO 5 m											

Ubicazione trivella



Cassetta catalogatrice



SONDAGGIO TRS.020

Planimetria di inquadramento con ubicazione dell'area



Stralcio ortofoto con ubicazione del punto di indagine



Note: le immagini non sono in scala

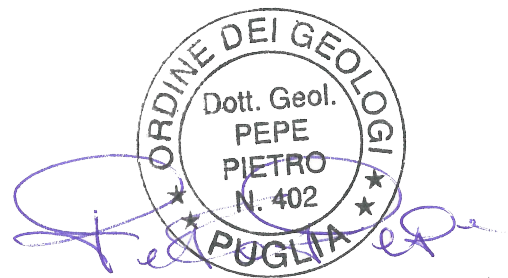
Stratigrafia del Sondaggio TRS020 (da 0 a 5m)

Profondità (metri)	Colonna Stratigrafica	Spessori (metri)	DESCRIZIONE LITOLOGICA	% RECUPERO DEL CAROTTAGGIO	TENDENZA A FRANARE	FALDA	UMIDITÀ NATURALE	RIVESTIMENTO PROVVISORIO	CAMPIONI AMBIENTALI	CAMPIONI GEOTECNICI
1		0.50	<i>Terreno vegetale</i>	85	MEDIA				C1 0.0-0.2m	
2		1.60	<i>Conglomerato in matrice sabbiosa di colore marroncino chiaro e bianco, con ciottoli polimetrici e poligenici</i>	90		ASSENTE	ASCIUTTO			
3		2.30	<i>Sabbia limosa di colore marroncino/bianca</i>	100	BASSA				C2 2.4-2.7m	
4		0.60	<i>Conglomerato sabbioso di colore marroncino chiaro</i>	100					C3 4.8-5.0m	
5			FONDO FORO 5 m							

Ubicazione trivella



Cassetta catalogatrice



SONDAGGIO TRS.021

Planimetria di inquadramento con ubicazione dell'area



Stralcio ortofoto con ubicazione del punto di indagine



Note: le immagini non sono in scala

Stratigrafia del Sondaggio TRS021 (da 0 a 5m)

Profondità (metri)	Colonna Stratigrafica	Spessori (metri)	DESCRIZIONE LITOLOGICA	% RECUPERO DEL CAROTTAGGIO	TENDENZA A FRANARE	FALDA	UMIDITÀ NATURALE	RIVESTIMENTO PROVVISORIO	CAMPIONI AMBIENTALI	CAMPIONI GEOTECNICI
0-0.50		0.50	<i>Strato di riporto cementizio misto a terreno vegetale</i>	90						
0.50-4.50		4.50	<i>Deposito sabbia di colore dal biancastro al nocciola, a grana medio-fine, friabile con livelli cementati; tra 0,9÷1,1 e tra 1,8÷2,0 e tra 2,9÷3,4 livelli di sabbia limosa color nocciola a grana fine, mediamente addensata</i>	90	BASSA	ASSENTE	ASCIUTTO		C1 0.1-0.3m	
2.3-2.7m				90					C2 2.3-2.7m	
4.8-5.0m				85	BASSA				C3 4.8-5.0m	
FONDO FORO 5 m										

Ubicazione trivella



Cassetta catalogatrice



SONDAGGIO TRS.022

Planimetria di inquadramento con ubicazione dell'area



Stralcio ortofoto con ubicazione del punto di indagine



Note: le immagini non sono in scala

Stratigrafia del Sondaggio TRS022 (da 0 a 5m)

Profondità (metri)	Colonna Stratigrafica	Spessori (metri)	DESCRIZIONE LITOLOGICA	% RECUPERO DEL CAROTTAGGIO	TENDENZA A FRANARE	FALDA	UMIDITA' NATURALE	RIVESTIMENTO PROVVISORIO	CAMPIONI AMBIENTALI	CAMPIONI GEOTECNICI
1	[Stratigrafic Column]	5,00	<i>Limo sabbioso di colore marrone-rossastro al giallastro, compatto</i>	100	BASSA	ASSENTE	ASCIUTTO	[Rivestimento]	C1 0.0-0.2m	
2									C2 2.5-2.7m	
3										
4										
5									C3 4.8-5.0m	
FONDO FORO 5 m										

Ubicazione trivella



Cassetta catalogatrice



SONDAGGIO TRS.023

Planimetria di inquadramento con ubicazione dell'area



Stralcio ortofoto con ubicazione del punto di indagine



Note: le immagini non sono in scala

Stratigrafia del Sondaggio TRS023 (da 0 a 15m)

Profondità (metri)	Colonna Stratigrafica	Spessori (metri)	DESCRIZIONE LITOLOGICA	R.Q.D. (%)	% RECUPERO DEL CARO TAGGIO	TENDENZA FRAMMARE	FALDA	UMIDITÀ NATURALE	RIVESTIMENTO PROVVISORIO	CAMPIONI AMBIENTALI	CAMPIONI GEOTECNICI
1		0.50	<i>Materiale di riporto in matrice sabbiosa</i>	80		MEDIA				C1 0.0-0.3m	
2		2.60	<i>Limo sabbioso di colore marrone, consistente</i>	80							
3								ASCIUTTO		C2 2.2-2.4m	
4		1.80	<i>Sabbia limosa ben addensata di colore marrone</i>	95		BASSA					
5											
6		2.00	<i>Conglomerato in matrice sabbiosa di colore marroncino chiaro con ciottoli polimetrici. Dalla profondità di 6,0 m la matrice è sabbioso-limosa</i>	90						C3 4.7-4.9m	C.I. 1.0-1.8m
7											
8		1.20	<i>Sabbia limosa poco addensata di colore marroncino</i>	95		BASSA	7.3m	LIMIDO			
9											
10		2.10	<i>Sabbia limosa debolmente addensata a luoghi ciottolosa di colore marroncino-beige</i>	80							
11											
12								SATURO			
13		4.80	<i>Conglomerato in matrice sabbiosa debolmente limosa di colore marroncino chiaro con ciottoli polimetrici e poligenici</i>	85		MEDIA					
14											
15											

ORDINE DEI GEOLOGI
Dott. Geol.
PEPE
PIETRO
N. 402
PUGLIA

Ubicazione trivella



Cassetta catalogatrice da 0,0 a 5,0 m



Cassetta catalogatrice da 5,0 a 10,0 m

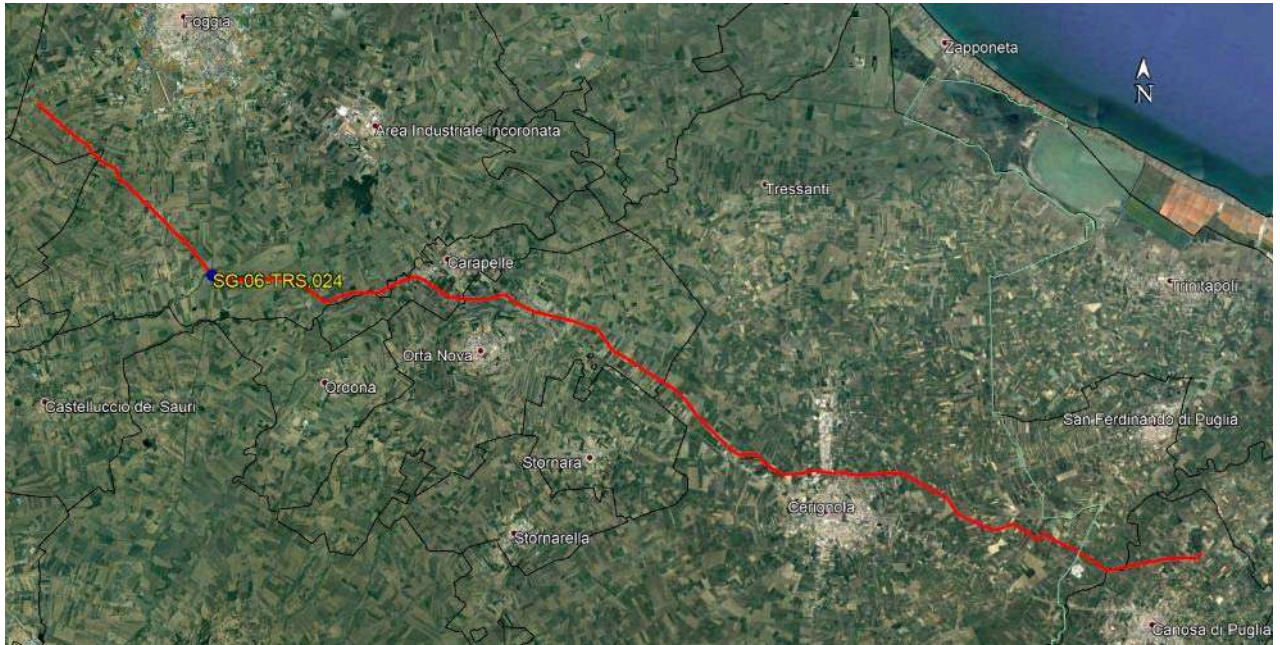


Cassetta catalogatrice da 10,0 a 15,0 m



SONDAGGIO TRS.024

Planimetria di inquadramento con ubicazione dell'area

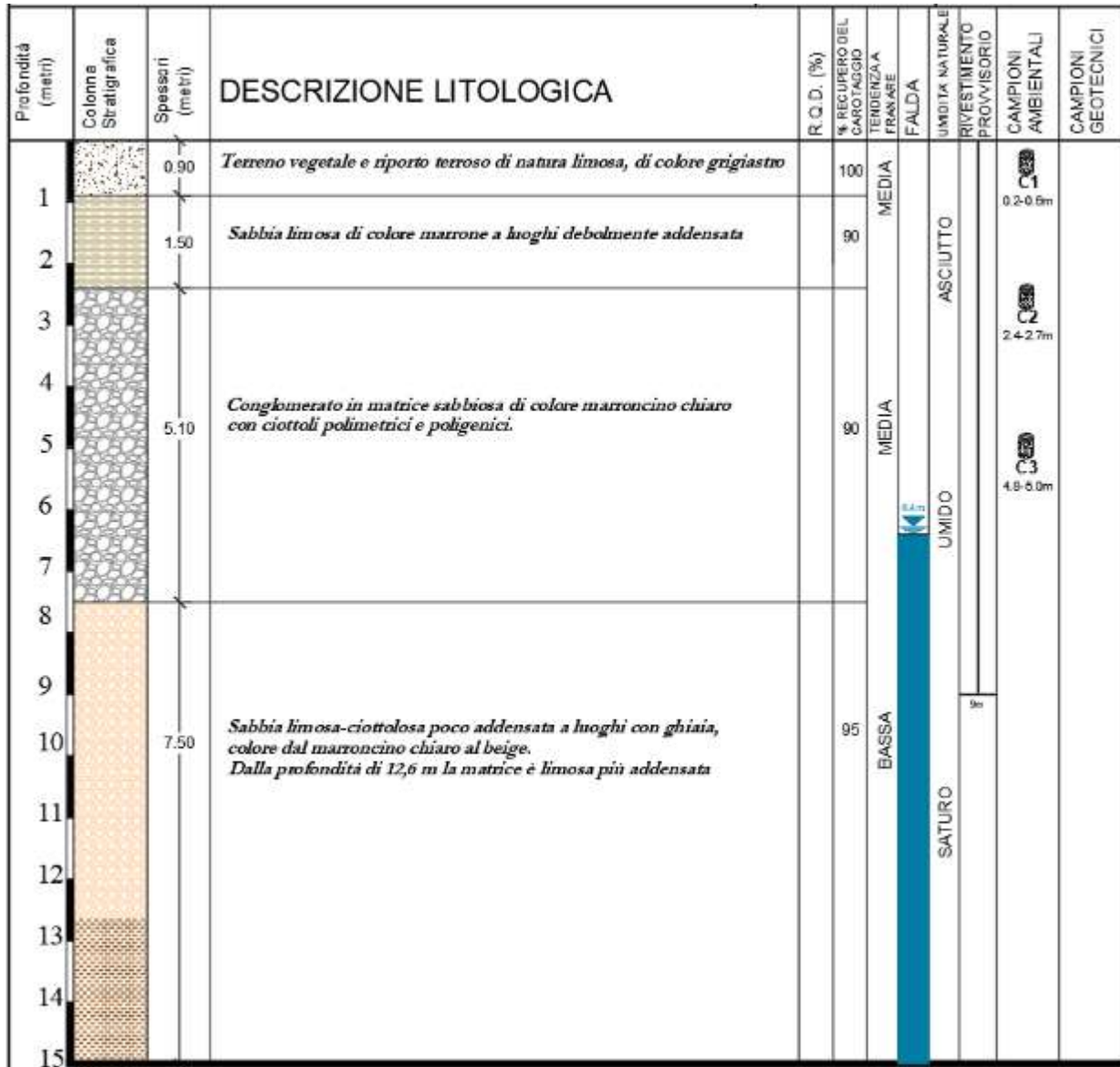


Stralcio ortofoto con ubicazione del punto di indagine



Note: le immagini non sono in scala

Stratigrafia del Sondaggio TRS024 (da 0 a 15m)



Ubicazione trivella



Cassetta catalogatrice da 5,0 a 10,0 m



Cassetta catalogatrice da 0,0 a 5,0 m



Cassetta catalogatrice da 10,0 a 15,0 m



SONDAGGIO TRS.025

Planimetria di inquadramento con ubicazione dell'area



Stralcio ortofoto con ubicazione del punto di indagine



Note: le immagini non sono in scala

Stratigrafia del Sondaggio TRS025 (da 0 a 5m)

Profondità (metri)	Colonna Stratigrafica	Spessori (metri)	DESCRIZIONE LITOLOGICA	% RECUPERO DEL CAROTTAGGIO	TENDENZA A FRANARE	FALDA	UMIDITÀ NATURALE	RIVESTIMENTO PROVVISORIO	CAMPIONI AMBIENTALI	CAMPIONI GEOTECNICI
1		0.50	<i>Terreno vegetale</i>	100	BASSA	ASSENTE	ASCIUTTO		C1 0.0-0.2m	
2		2.00	<i>Sabbia limosa marroncino</i>	100						
3		0.30	<i>Conglomerato in matrice sabbiosa di colore marroncino chiaro</i>	85	BASSA	ASSENTE	ASCIUTTO		C2 2.5-2.8m	
4		1.70	<i>Sabbia limosa marroncino</i>	95						
5		0.50	<i>Conglomerato in matrice sabbiosa di colore marroncino chiaro</i>	85						
FONDO FORO 5 m										

Ubicazione trivella



Cassetta catalogatrice

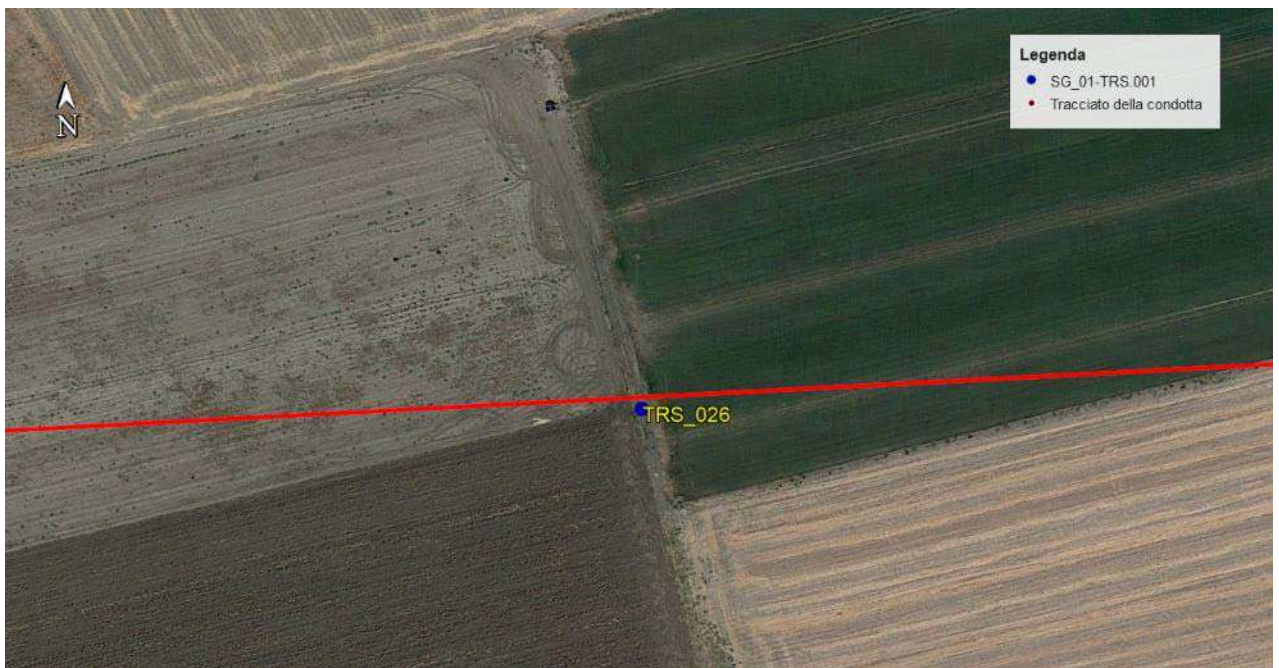


SONDAGGIO TRS.026

Planimetria di inquadramento con ubicazione dell'area



Stralcio ortofoto con ubicazione del punto di indagine



Note: le immagini non sono in scala

Stratigrafia del Sondaggio TRS026 (da 0 a 5m)

Profondità (metri)	Colonna Stratigrafica	Spessori (metri)	DESCRIZIONE LITOLOGICA	% RECUPERO DEL CAROTTAGGIO	TENDENZA A FRANARE	FALDA	UMIDITÀ NATURALE	RIVESTIMENTO PROVVISORIO	CAMPIONI AMBIENTALI	CAMPIONI GEOTECNICI
1		0.50	<i>Materiale di riporto</i>	90	MEDIA					
2		1.80	<i>Sabbia limosa di colore marrone con inclusioni ghiaiose fra 2,10 e 2,30 m</i>	95		ASSENTE	ASCIUTTO		C1 0.5-0.7m	
3		2.00	<i>Sabbia limosa di colore marroncino</i>	100	BASSA				C2 2.5-2.7m	
4		0.70	<i>Conglomerato in matrice sabbiosa marroncino</i>	85					C3 4.0-5.0m	
FONDO FORO 5 m										

Ubicazione trivella



Cassetta catalogatrice

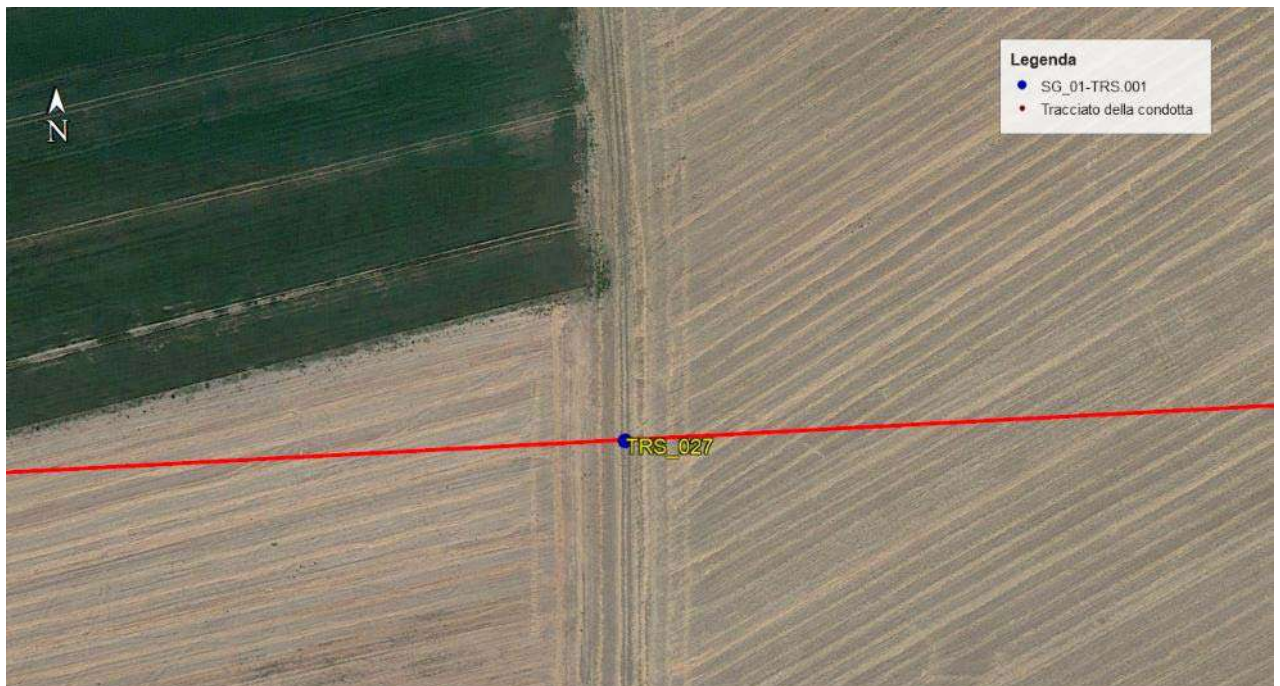


SONDAGGIO TRS.027

Planimetria di inquadramento con ubicazione dell'area



Stralcio ortofoto con ubicazione del punto di indagine



Note: le immagini non sono in scala

Stratigrafia del Sondaggio TRS027 (da 0 a 5m)

Profondità (metri)	Colonna Stratigrafica	Spessori (metri)	DESCRIZIONE LITOLOGICA	% RECUPERO DEL CAROTTAGGIO	TENDENZA A FRANARE	FALDA	UMIDITÀ NATURALE	RIVESTIMENTO PROVVISORIO	CAMPIONI AMBIENTALI	CAMPIONI GEOTECNICI
1		0.50	<i>Terreno vegetale</i>	100	BASSA ASSELENTE ASCIUTTO				 C1 0.5-0.7m	
2		2.70	<i>Sabbia limosa di colore marrone ben addensata</i>	90						
3										
4		1.80	<i>Ghiaia eterometrica poligenica, con sabbia di colore marrone</i>	80	MEDIA			 C2 2.4-2.6m		
5									 C3 4.8-5.0m	

FONDO FORO 5 m

Ubicazione trivella



Cassetta catalogatrice



ORDINE DEI GEOLOGI
 Dott. Geol.
 PEPE
 PIETRO
 N. 402

SONDAGGIO TRS.028

Planimetria di inquadramento con ubicazione dell'area



Stralcio ortofoto con ubicazione del punto di indagine



Note: le immagini non sono in scala

Stratigrafia del Sondaggio TRS028 (da 0 a 5m)

Profondità (metri)	Colonna Stratigrafica	Spessori (metri)	DESCRIZIONE LITOLOGICA	% RECUPERO DEL CAROTAGGIO	TENDENZA A FRANARE	FALDA	UMIDITÀ NATURALE	RIVESTIMENTO	PROVVISORIO	CAMPIONI AMBIENTALI	CAMPIONI GEOTECNICI
1		0.40	<i>Terreno vegetale</i>	90						C1 0.0-0.2m	
2		2.10	<i>Sabbia limosa di colore marrone ben addensata</i>	90	BASSA	ASSENTE	ASCIUTTO			C2 2.2-2.4m	
3		2.50	<i>Sabbia limosa di colore marrone chiaro ben addensata</i>	85	BASSA					C3 4.8-5.0m	
FONDO FORO 5 m											

Ubicazione trivella



Cassetta catalogatrice



ORDINE DEI GEOLOGI
 Dott. Geol.
 PEPE
 PIETRO
 N. 402
 PUGLIA

SONDAGGIO TRS.029

Planimetria di inquadramento con ubicazione dell'area



Stralcio ortofoto con ubicazione del punto di indagine



Note: le immagini non sono in scala

Stratigrafia del Sondaggio TRS029 (da 0 a 5m)

Profondità (metri)	Colonna Stratigrafica	Spessori (metri)	DESCRIZIONE LITOLOGICA	% RECUPERO DEL CAROTTAGGIO	TENDENZA A FRANARE	FALDA	UMIDITÀ NATURALE	RIVESTIMENTO PROVVISORIO	CAMPIONI AMBIENTALI	CAMPIONI GEOTECNICI
1		0.60	<i>Terreno vegetale</i>	90					C1 0.1-0.3m	
2		1.30	<i>Sabbia limosa di colore marrone addensata</i>	90	BASSA					
3		3.10	<i>Ghiaia eterometrica poligenica, con sabbia di colore beige-biancastro</i>	80	ASSENTE		ASCIUTTO		C2 2.4-2.8m	
4					MEDIA				C3 4.8-5.0m	
5										
FONDO FORO 5 m										

Ubicazione trivella



Cassetta catalogatrice



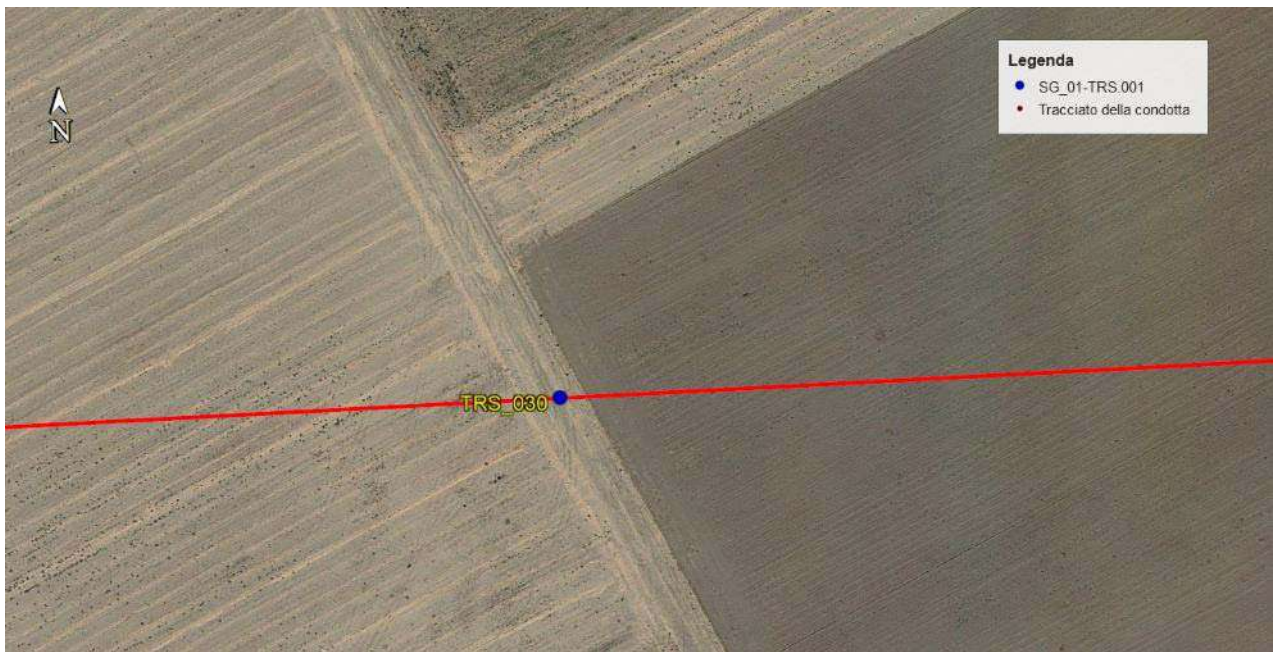
PUGLIA

SONDAGGIO TRS.030

Planimetria di inquadramento con ubicazione dell'area



Stralcio ortofoto con ubicazione del punto di indagine



Note: le immagini non sono in scala

Stratigrafia del Sondaggio TRS030 (da 0 a 5m)

Profondità (metri)	Colonna Stratigrafica	Spessori (metri)	DESCRIZIONE LITOLOGICA	% RECUPERO DEL CAROTTAGGIO	TENDENZA A FRANARE	FALDA	UMIDITÀ NATURALE	RIVESTIMENTO PROVVISORIO	CAMPIONI AMBIENTALI	CAMPIONI GEOTECNICI
1		0.50	<i>Terreno vegetale compatto</i>	95	BASSA	ASSENTE	ASCIUTTO		C1 0.0-0.2m	
2		1.90	<i>Limo sabbioso di colore marrone compatto</i>	95						
3		2.40	<i>Ghiaia eterometrica poligenica, con sabbia di colore beige-biancastro</i>	80	MEDIA	ASSENTE	ASCIUTTO		C2 2.5-2.7m	
4										
5			<i>Limo sabbioso di colore marrone-rossastro al giallastro, consistente</i>	100					C3 4.8-5.0m	

FONDO FORO 5 m

Ubicazione trivella



Cassetta catalogatrice



SONDAGGIO TRS.031

Planimetria di inquadramento con ubicazione dell'area



Stralcio ortofoto con ubicazione del punto di indagine



Note: le immagini non sono in scala

Stratigrafia del Sondaggio TRS031 (da 0 a 5m)

Profondità (metri)	Colonna Stratigrafica	Spessori (metri)	DESCRIZIONE LITOLOGICA	% RECUPERO DEL CAROTTAGGIO	TENDENZA A FRANARE	FALDA	UMIDITÀ NATURALE	RIVESTIMENTO PROVVISORIO	CAMPIONI AMBIENTALI	CAMPIONI GEOTECNICI
1		0.50	<i>Terreno vegetale</i>	70					C1 0.0-0.2m	
2		2.20	<i>Limo sabbioso di colore marrone-rossastro, compatto Presenti all'interno livelli con prevalente frazione sabbiosa</i>	90	BASSA		ASSIUTTO			
3		2.30	<i>Ghiaia eterometrica poligenica, con sabbia di colore beige-biancastro</i>	85	MEDIA	ASSENTE			C2 2.4-2.6m	
4									C3 4.8-5.0m	
5										

FONDO FORO 5 m

Ubicazione trivella



Cassetta catalogatrice

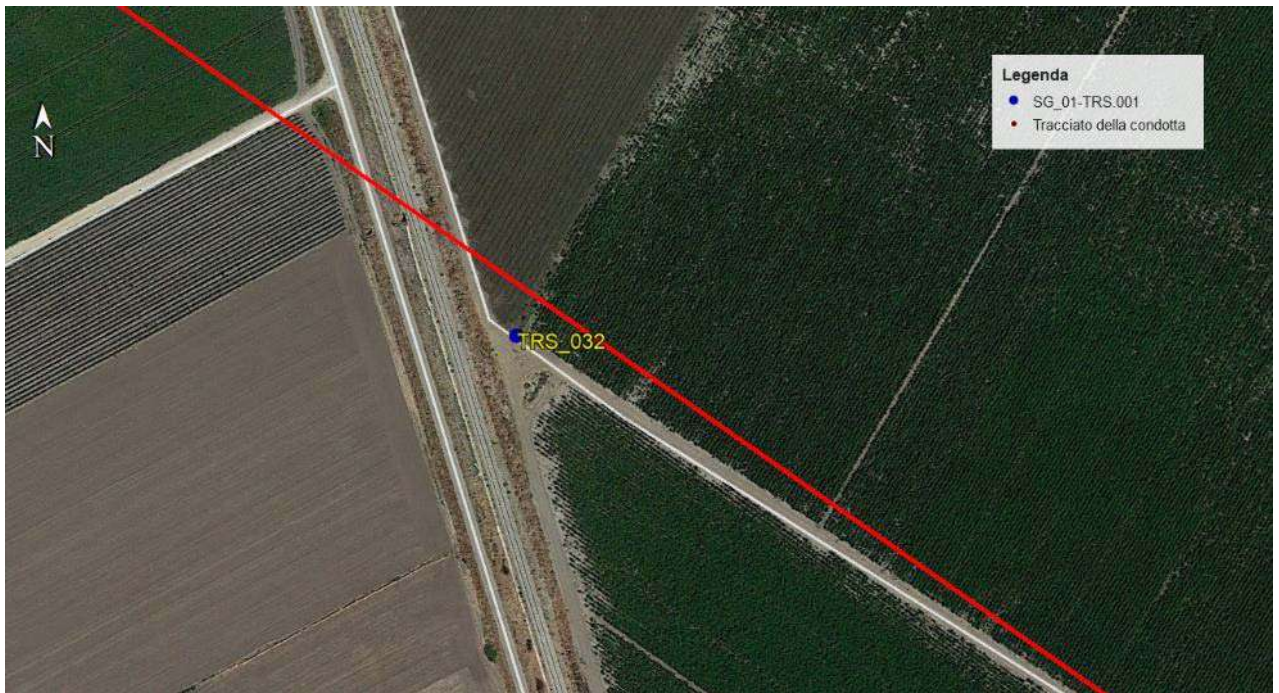


SONDAGGIO TRS.032

Planimetria di inquadramento con ubicazione dell'area



Stralcio ortofoto con ubicazione del punto di indagine



Note: le immagini non sono in scala

Stratigrafia del Sondaggio TRS032 (da 0 a 5m)

Profondità (metri)	Colonna Stratigrafica	Spessori (metri)	DESCRIZIONE LITOLOGICA	% RECUPERO DEL CAROTAGGIO	TENDENZA A FRANARE	FALDA	UMIDITÀ NATURALE	RIVESTIMENTO PROVVISORIO	CAMPIONI AMBIENTALI	CAMPIONI GEOTECNICI
1		0.50	<i>Terreno vegetale compatto e di colore bruno</i>	90	BASSA				C1 0.0-0.2m	
2		2.10	<i>Limo sabbioso di colore marrone compatto</i>	95						
3		1.10	<i>Sabbia limosa addensata di colore marrone chiaro. Presentitrovanti ghiaiosi</i>	85	ASSENTE				C2 2.4-2.6m	
4		1.30	<i>Ghiaia eterometrica e poligenica sabbiosa. Colore biancastro con porzioni alterate rossastre</i>	85	MEDIA				C3 4.8-5.0m	
5	FONDO FORO 5 m									

Ubicazione trivella



Cassetta catalogatrice



ORDINE DEI GEOLOGI
 Dott. Geol.
 PEPE
 PIETRO
 N. 402
 PUGLIA

SONDAGGIO TRS.033

Planimetria di inquadramento con ubicazione dell'area



Stralcio ortofoto con ubicazione del punto di indagine



Note: le immagini non sono in scala

Stratigrafia del Sondaggio TRS033 (da 0 a 5m)

Profondità (metri)	Colonna Stratigrafica	Spessori (metri)	DESCRIZIONE LITOLOGICA	% RECUPERO DEL CAROTTAGGIO	TENDENZA A FRANARE	FALDA	UMIDITÀ NATURALE	RIVESTIMENTO PROVVISORIO	CAMPIONI AMBIENTALI	CAMPIONI GEOTECNICI
1		0.30	<i>Terreno vegetale ghiaioso</i>	90	BASSA	ASSENTE	ASCIUTTO		C1 0.0-0.2m	
		1.20	<i>Limo sabbioso di colore marrone scuro, compatto Presenti all'interno trovanti ghiaiosi</i>							
2		0.20	<i>Sabbia ghiaiosa di colore marrone</i>	85	MEDIA	ASSENTE	ASCIUTTO		C2 2.2-2.4m	
3		3.30	<i>Ghiaia eterometrica poligenica, con sabbia di colore beige-biancastro</i>							
4										
5								C3 4.8-5.0m		

FONDO FORO 5 m

Ubicazione trivella



Cassetta catalogatrice

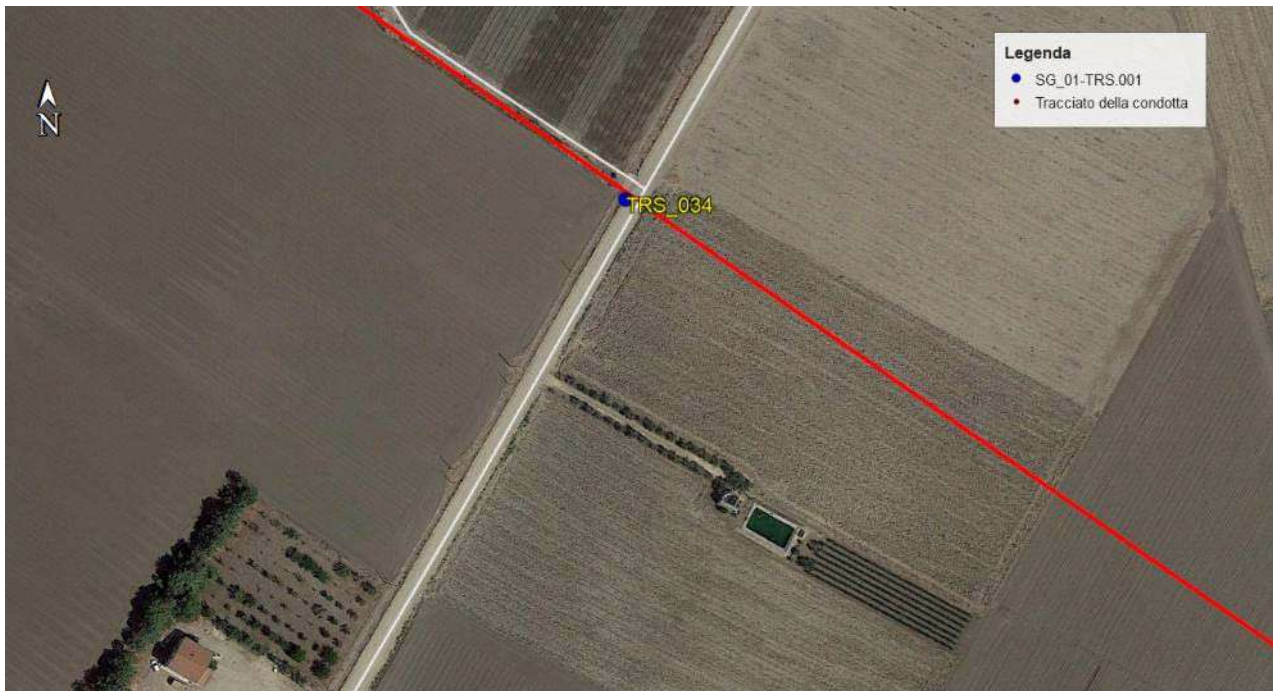


SONDAGGIO TRS.034

Planimetria di inquadramento con ubicazione dell'area



Stralcio ortofoto con ubicazione del punto di indagine



Note: le immagini non sono in scala

Stratigrafia del Sondaggio TRS034 (da 0 a 5m)

Profondità (metri)	Colonna Stratigrafica	Spessori (metri)	DESCRIZIONE LITOLOGICA	% RECUPERO DEL CAROTTAGGIO	TENDENZA A FRANARE	FALDA	UMIDITÀ NATURALE	RIVESTIMENTO PROVVISORIO	CAMPIONI AMBIENTALI	CAMPIONI GEOTECNICI
1		0.20	<i>Materiale di riporto</i>						C1 0.0-0.2m	
2		2.30	<i>Limo sabbioso di colore marrone scuro, compatto</i>	100	BASSA					
3									C2 2.3-2.5m	
4		2.50	<i>Sabbia ghiaiosa a luoghi cementata di colore beige</i>	80	MEDIA	ASSENTE	ASCIUTTO			
5									C3 4.8-5.0m	

FONDO FORO 5 m

Ubicazione trivella



Cassetta catalogatrice



SONDAGGIO TRS.035

Planimetria di inquadramento con ubicazione dell'area



Stralcio ortofoto con ubicazione del punto di indagine



Note: le immagini non sono in scala

Stratigrafia del Sondaggio TRS035 (da 0 a 5m)

Profondità (metri)	Colonna Stratigrafica	Spessori (metri)	DESCRIZIONE LITOLOGICA	% RECUPERO DEL CAROTTAGGIO	TENDENZA A FRANARE	FALDA	UMIDITÀ NATURALE	RIVESTIMENTO PROVVISORIO	CAMPIONI AMBIENTALI	CAMPIONI GEOTECNICI
1		0.30	<i>Materiale di riporto</i>	80	BASSA	ASSENTE	ASCIUTTO		C1 0.0-0.2m	
2		2.40	<i>Limo sabbioso di colore marrone, compatto</i>	95						
3		0.60	<i>Sabbia ghiaiosa non cementata di colore beige</i>	75	MEDIA	ASSENTE	ASCIUTTO		C2 2.3-2.5m	
4		1.70	<i>Ghiaia eterometrica poligenica, con sabbia di colore beige-biancastro</i>	70						
5									C3 4.8-5.0m	

FONDO FORO 5 m

Ubicazione trivella



Cassetta catalogatrice



ORDINE DEI GEOLOGI
 Dott. Geol.
 PEPE
 PIETRO
 N. 402
 PUGLIA

SONDAGGIO TRS.036

Planimetria di inquadramento con ubicazione dell'area



Stralcio ortofoto con ubicazione del punto di indagine



Note: le immagini non sono in scala

Stratigrafia del Sondaggio TRS036 (da 0 a 5m)

Profondità (metri)	Colonna Stratigrafica	Spessori (metri)	DESCRIZIONE LITOLOGICA	% RECUPERO DEL CAROTAGGIO	TENDENZA A FRANARE	FALDA	UMIDITÀ NATURALE	RIVESTIMENTO PROVVISORIO	CAMPIONI AMBIENTALI	CAMPIONI GEOTECNICI
1		0.40	<i>Terreno Vegetale sabbioso</i>	60	BASSA	ASSENTE	ASCIUTTO		C1 0.0-0.2m	
2		2.30	<i>Limo sabbioso, debolmente argilloso di colore marrone-grigiastro, consistente</i>	95						
3		1.50	<i>Limo sabbioso di colore marrone chiaro con trovanti ghiaiosi, consistente</i>					C2 2.4-2.6m		
4		0.80	<i>Ghiaia eterometrica poligenica, con sabbia di colore beige-biancastro</i>	70	MEDIA			C3 4.8-5.0m		
5			FONDO FORO 5 m							

Ubicazione trivella



Cassetta catalogatrice



SONDAGGIO TRS.037

Planimetria di inquadramento con ubicazione dell'area



Stralcio ortofoto con ubicazione del punto di indagine



Note: le immagini non sono in scala

Stratigrafia del Sondaggio TRS037 (da 0 a 5m)

Profondità (metri)	Colonna Stratigrafica	Spessori (metri)	DESCRIZIONE LITOLOGICA	% RECUPERO DEL CAROTTAGGIO	TENDENZA A FRANARE	FALDA	UMIDITÀ NATURALE	RIVESTIMENTO PROVVISORIO	CAMPIONI AMBIENTALI	CAMPIONI GEOTECNICI
1		0.50	<i>Terreno vegetale compatto</i>	80	BASSA	ASSENTE	ASCIUTTO		C1 0.0-0.2m	
2		2.30	<i>Limo sabbioso di colore marrone consistente</i>	95						
3		1.20	<i>Sabbia limosa di colore marrone chiaro, a grana medio-fine, ben addensata</i>	80	MEDIA	ASSENTE	ASCIUTTO		C2 2.5-2.7m	
4		0.80	<i>Ghiaia eterometrica poligenica, con sabbia di colore beige-biancastro</i>	70						
5		0.70	<i>Limo sabbioso di colore marrone-rossastro al giallastro, consistente</i>	90						

FONDO FORO 5 m

Ubicazione trivella



Cassetta catalogatrice



SONDAGGIO TRS.038

Planimetria di inquadramento con ubicazione dell'area



Stralcio ortofoto con ubicazione del punto di indagine



Note: le immagini non sono in scala

Stratigrafia del Sondaggio TRS038 (da 0 a 5m)

Profondità (metri)	Colonna Stratigrafica	Spessori (metri)	DESCRIZIONE LITOLOGICA	% RECUPERO DEL CAROTTAGGIO	TENDENZA A FRANGERE	FALDA	UMIDITÀ NATURALE	RIVESTIMENTO PROVVISORIO	CAMPIONI AMBIENTALI	CAMPIONI GEOTECNICI
1		0.40	<i>Terreno vegetale sabbioso compatto</i>	100	BASSA	ASSENTE	ASCIUTTO		C1 0.0-0.2m	
2		2.40	<i>Limo sabbioso di colore marrone consistente</i>	100						
3		1.20	<i>Sabbia limosa di colore marrone, a grana medio-fine, ben addensata</i>	85	MEDIA				C2 2.5-2.7m	
4		1.00	<i>Deposito sabbioso-ghiaioso, di colore biancastro, friabile</i>	75						
5									C3 4.8-5.0m	

FONDO FORO 5 m

Ubicazione trivella

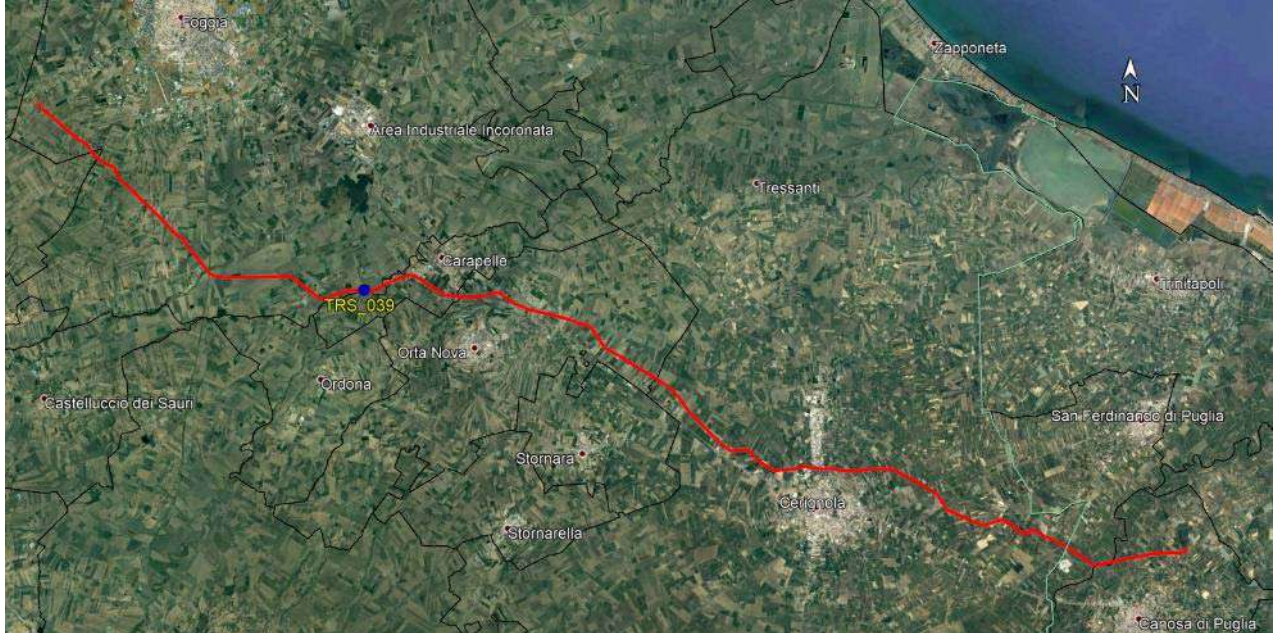


Cassetta catalogatrice

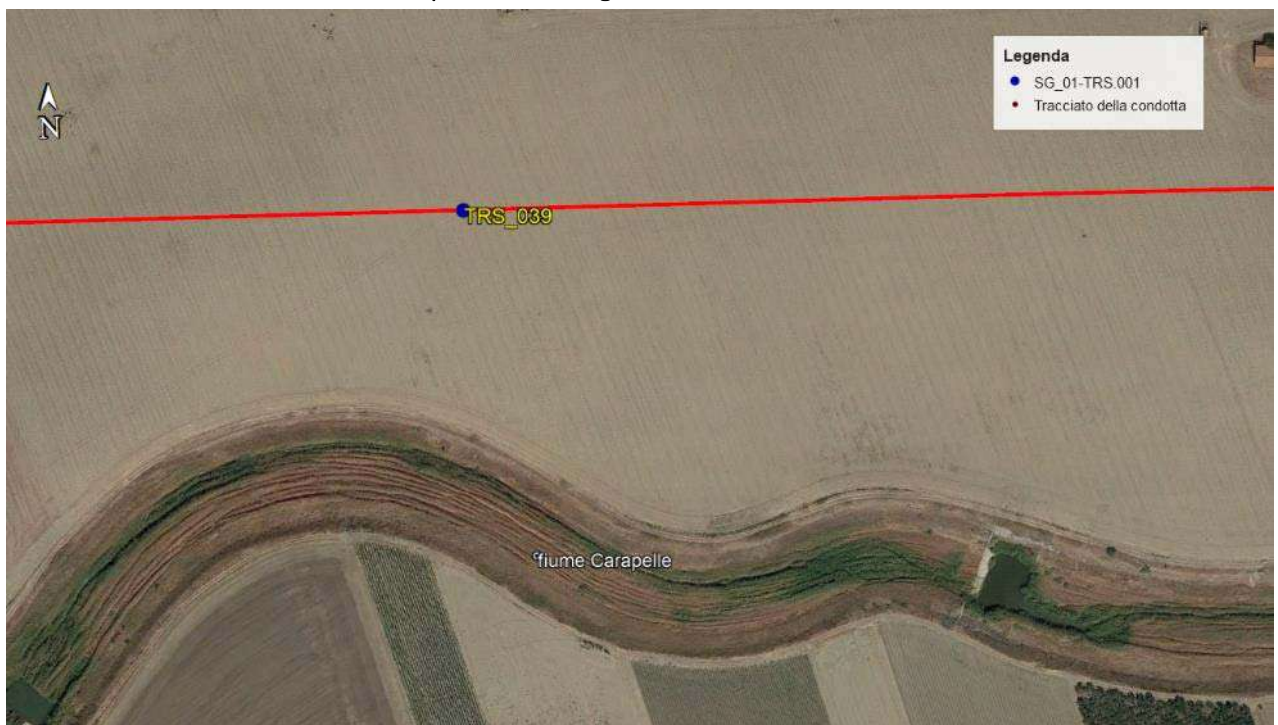


SONDAGGIO TRS.039

Planimetria di inquadramento con ubicazione dell'area



Stralcio ortofoto con ubicazione del punto di indagine



Note: le immagini non sono in scala

Stratigrafia del Sondaggio TRS039 (da 0 a 5m)

Profondità (metri)	Colonna Stratigrafica	Spessori (metri)	DESCRIZIONE LITOLOGICA	% RECUPERO DEL CAROTTAGGIO	TENDENZA A FRANARE	FALDA	UMIDITÀ NATURALE	IRVISTIMENTO	PROVVISORIO	CAMPIONI AMBIENTALI	CAMPIONI GEOTECNICI
1		0.40	<i>Terreno vegetale sabbioso compatto</i>	100	BASSA					C1 0.0-0.2m	
2		3.10	<i>Sabbia limosa di colore marroncino, a grana medio-fine, ben addensata</i>	100	ASSENTE		ASCIUTTO			C2 2.3-2.5m	
3											
4		1.50	<i>Deposito sabbioso-ghiaioso, di colore dal marroncino al biancastro, friabile; da 4,1 a 4,7 m livello maggiormente addensato</i>	85	MEDIA					C3 4.8-5.0m	
5											

FONDO FORO 5 m

Ubicazione trivella



Cassetta catalogatrice

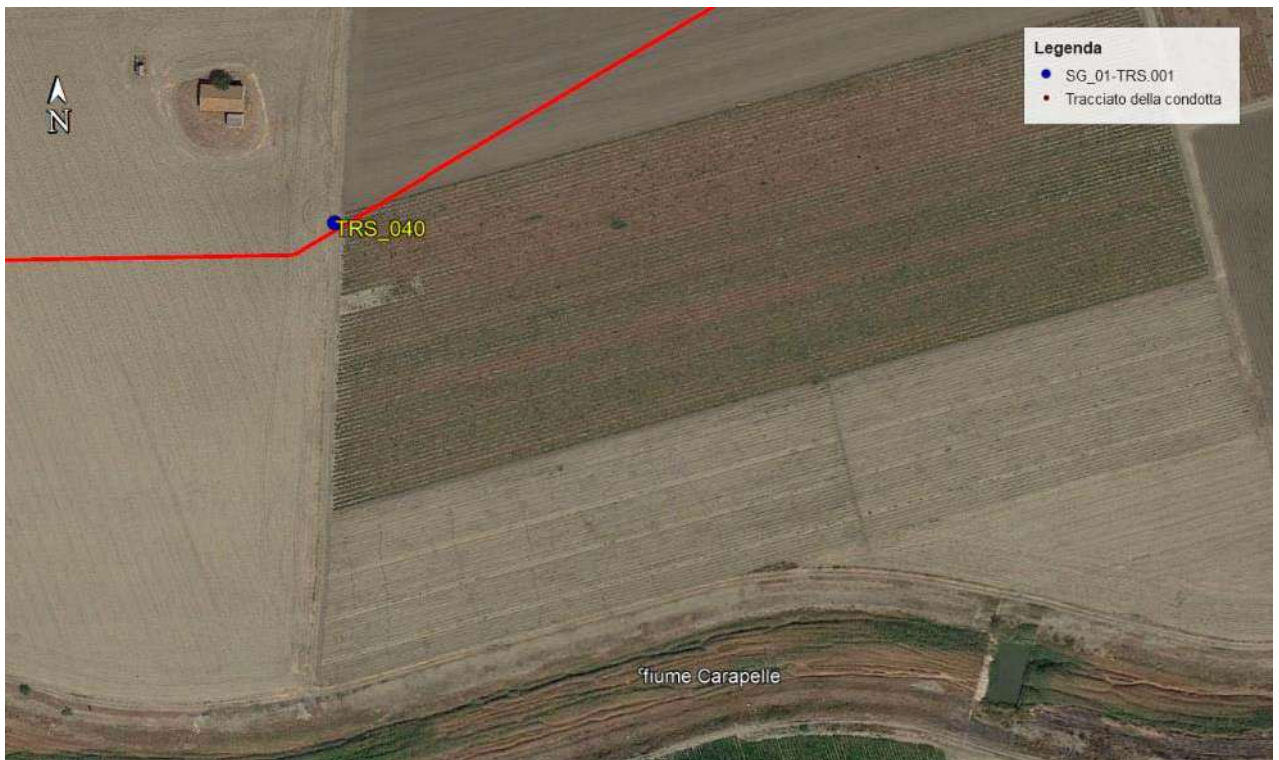


SONDAGGIO TRS.040

Planimetria di inquadramento con ubicazione dell'area



Stralcio ortofoto con ubicazione del punto di indagine



Note: le immagini non sono in scala

Stratigrafia del Sondaggio TRS040 (da 0 a 5m)

Profondità (metri)	Colonna Stratigrafica	Spessori (metri)	DESCRIZIONE LITOLOGICA	% RECUPERO DEL CAROTTAGGIO	TENDENZA A FRANARE	FALDA	UMIDITÀ NATURALE	RIVESTIMENTO PROVVISORIO	CAMPIONI AMBIENTALI	CAMPIONI GEOTECNICI
1		0.40	<i>Terreno vegetale sabbioso compatto</i>	100	BASSA				C1 0.0-0.2m	
2		3.10	<i>Sabbia limosa di colore marroncino, a grana medio-fine, ben addensata</i>	100	ASSENTE		ASCIUTTO		C2 2.5-2.7m	
3										
4		1.50	<i>Deposito sabbioso-ghiaioso, di colore biancastro, friabile</i>	85	MEDIA				C3 4.8-5.0m	
5										

FONDO FORO 5 m

Ubicazione trivella



Cassetta catalogatrice

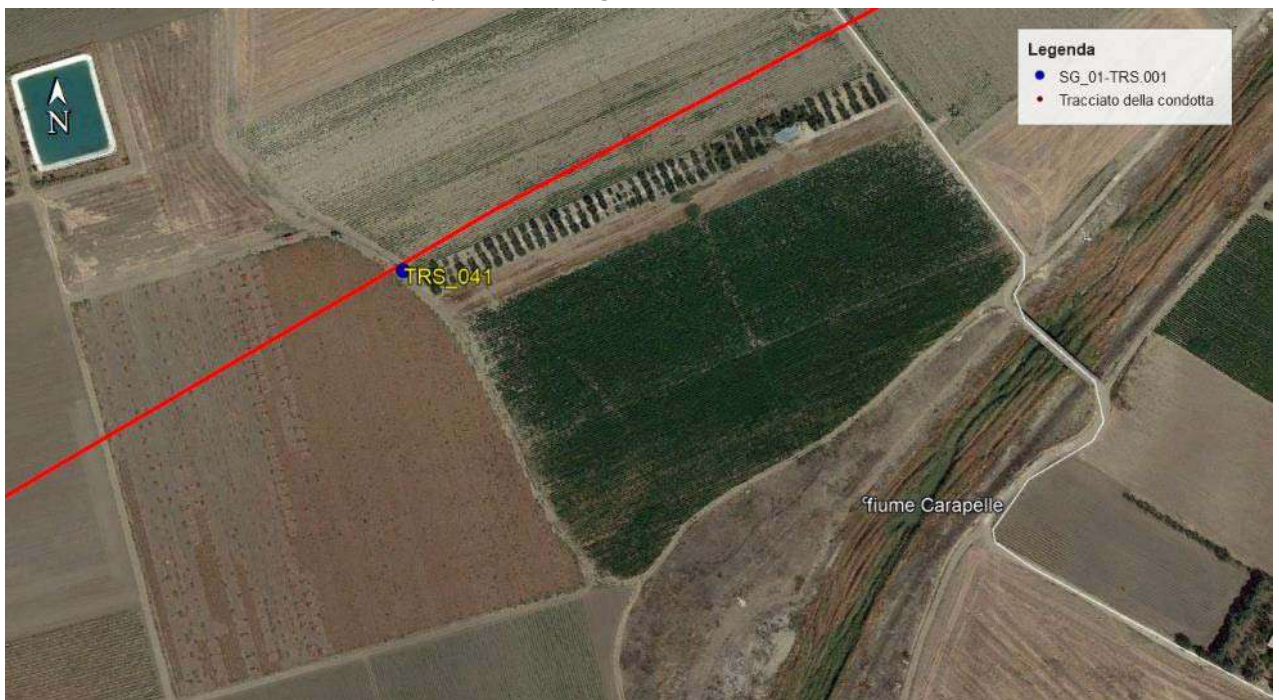


SONDAGGIO TRS.041

Planimetria di inquadramento con ubicazione dell'area



Stralcio ortofoto con ubicazione del punto di indagine



Note: le immagini non sono in scala

Stratigrafia del Sondaggio TRS041 (da 0 a 5m)

Profondità (metri)	Colonna Stratigrafica	Spessori (metri)	DESCRIZIONE LITOLOGICA	% RECUPERO DEL CAROTTAGGIO TENDENZA A FRANARE	FALDA	UMIDITÀ NATURALE	RIVESTIMENTO PROVVISORIO	CAMPIONI AMBIENTALI	CAMPIONI GEOTECNICI
1		1.80	<i>Materiale di riporto sabbioso ciottoloso misto a terreno vegetale</i>	90	MEDIA			C1 0.0-0.2m	
2		1.60	<i>Deposito sabbioso-ghiaioso, di colore marroncino, friabile</i>	95	ASSENTE	ASSCIUTTO		C2 2.5-2.7m	
3		1.60	<i>Sabbia limosa di colore marroncino, a grana medio-fine, addensata</i>	100	BASSA			C3 4.0-5.0m	
4									
5									

FONDO FORO 5 m

Ubicazione trivella

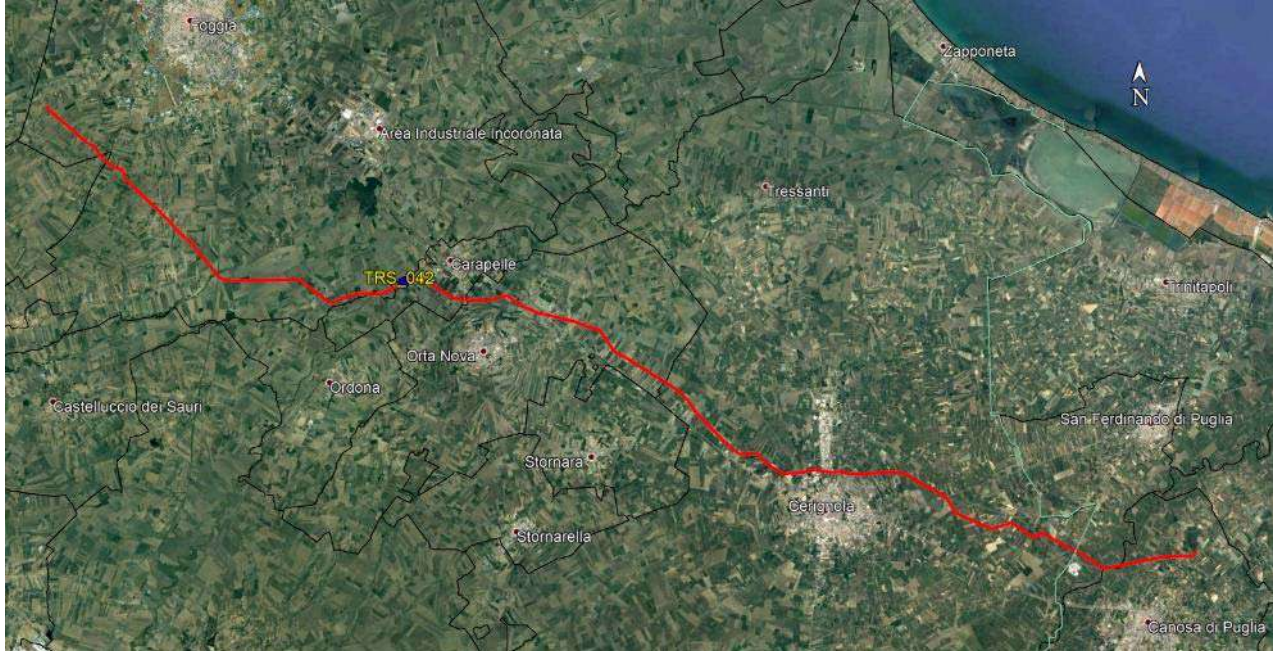


Cassetta catalogatrice

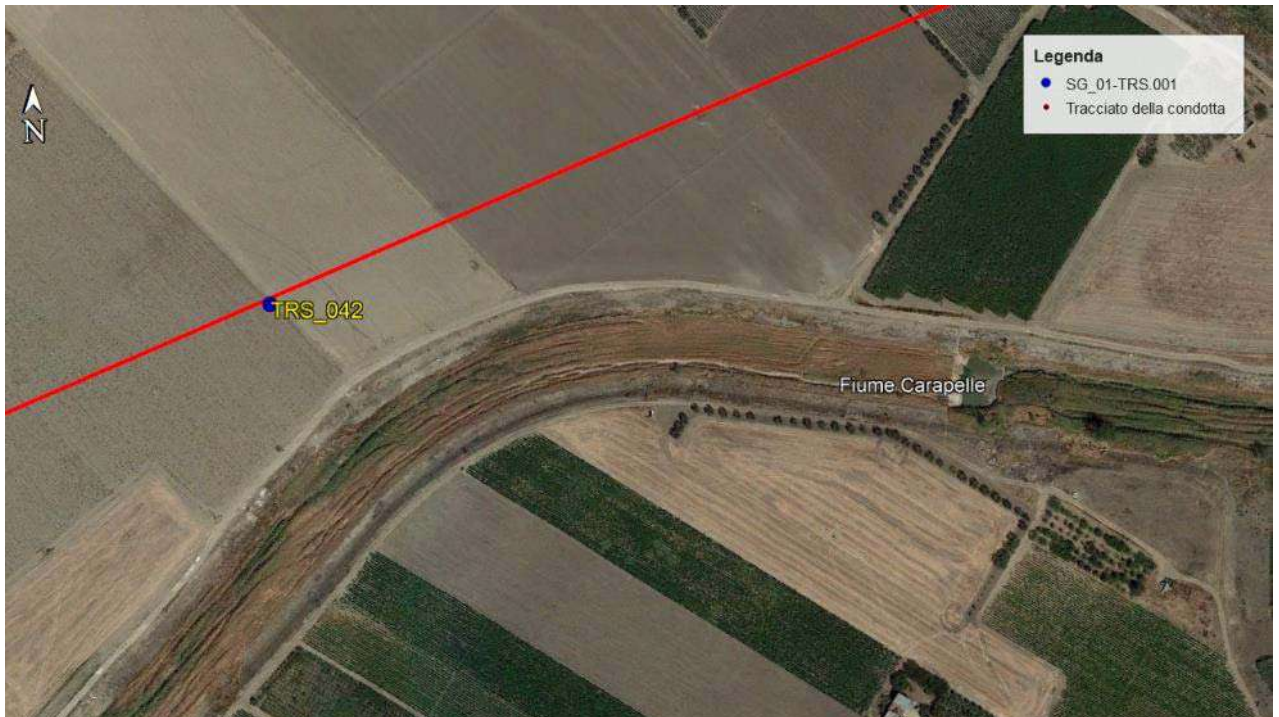


SONDAGGIO TRS.042

Planimetria di inquadramento con ubicazione dell'area



Stralcio ortofoto con ubicazione del punto di indagine



Note: le immagini non sono in scala

Stratigrafia del Sondaggio TRS042 (da 0 a 5m)

Profondità (metri)	Colonna Stratigrafica	Spessori (metri)	DESCRIZIONE LITOLOGICA	% RECUPERO DEL CAROTTAGGIO	TENDENZA A FRANARE	FALDA	UMIDITÀ NATURALE	RIVESTIMENTO PROVVISORIO	CAMPIONI AMBIENTALI	CAMPIONI GEOTECNICI
1		0.50	<i>Materiale di riporto in matrice sabbiosa</i>	100	BASSA	ASSENTE	ASSIUTTO		C1 0.0-0.2m	
2		4.50	<i>Deposito sabbioso di colore dal marrone al giallastro, a grana medio-fine, ben addensato. Da 3,5 m in poi matrice maggiormente limosa</i>	100	BASSA	ASSENTE	ASSIUTTO		C2 2.3-2.5m	
3									C3 4.8-5.0m	
4										
5										
FONDO FORO 5 m										

Ubicazione trivella



Cassetta catalogatrice



SONDAGGIO TRS.043

Planimetria di inquadramento con ubicazione dell'area



Stralcio ortofoto con ubicazione del punto di indagine



Note: le immagini non sono in scala

Stratigrafia del Sondaggio TRS043 (da 0 a 15m)

Profondità (metri)	Colonna Stratigrafica	Spessori (metri)	DESCRIZIONE LITOLOGICA	R.Q.D. (%)	% RECLIPERO DEL CAROTAGGIO	TENDENZA A FRANARE	FALDA	UMIDITA' NATURALE	RIVESTIMENTO PROVVISORIO	CAMPIONI AMBIENTALI	CAMPIONI GEOTECNICI
1				90		MEDIA				C1 0.0-0.2m	
2			<i>Sabbia limosa con ciottoli di colore marroncino, a grana fine, mediamente addensata</i>	95							
3				85			ASSENTE	ASCIUTTO	3m	C2 2.4-2.6m	
4				100		BASSA					
5										C3 4.8-5.0m	
6			<i>Sabbia ghiaiosa di colore biancastro, a grana medio-fine, con ciottoli eterometrici e poligenici; a luoghi conglomerati in matrice sabbioso-limosa di colore marroncino</i>	95		MEDIA					
7											
8											
9											
10											
11				95		BASSA					
12											
13			<i>Sabbia limosa addensata di colore marroncino a grana fine</i>								
14			<i>Sabbia debolmente limosa di colore giallastro, a grana medio-fine con ciottoli eterometrici e poligenici, poco addensata</i>	100		BASSA					
15											

Ubicazione trivella



Cassetta catalogatrice da 0,0 a 5,0 m



Cassetta catalogatrice da 5,0 a 10,0 m



Cassetta catalogatrice da 10,0 a 15,0 m



SONDAGGIO TRS.044

Planimetria di inquadramento con ubicazione dell'area



Stralcio ortofoto con ubicazione del punto di indagine



Note: le immagini non sono in scala

Stratigrafia del Sondaggio TRS044 (da 0 a 5m)

Profondità (metri)	Colonna Stratigrafica	Spessori (metri)	DESCRIZIONE LITOLOGICA	% RECUPERO DEL CAROTTAGGIO	TENDENZA A FRANARE	FALDA	UMIDITÀ NATURALE	RIVESTIMENTO PROVVISORIO	CAMPIONI AMBIENTALI	CAMPIONI GEOTECNICI
1		0.50	<i>Materiale di riporto in matrice sabbiosa</i>	90	BASSA	ASSENTE	ASCIUTTO		C1 0.0-0.2m	
2		4.00	<i>Deposito sabbioso di colore dal marrone al giallastro, a grana medio-fine, ben addensato</i>	100	BASSA	ASSENTE	ASCIUTTO		C2 2.4-2.6m	
3										
4										
5		0.50	<i>Deposito sabbioso giallastro, a grana fine, friabile e poco addensato</i>	95	BASSA	ASSENTE	ASCIUTTO		C3 4.8-5.0m	
FONDO FORO 5 m										

Ubicazione trivella



Cassetta catalogatrice



SONDAGGIO TRS.045

Planimetria di inquadramento con ubicazione dell'area



Stralcio ortofoto con ubicazione del punto di indagine



Note: le immagini non sono in scala

Stratigrafia del Sondaggio TRS045 (da 0 a 5m)

Profondità (metri)	Colonna Stratigrafica	Spessori (metri)	DESCRIZIONE LITOLOGICA	% RECUPERO DEL CAROTTAGGIO TENDENZA A FRANARE	FALDA	UMIDITÀ NATURALE	RIVESTIMENTO	PROVVISORIO	CAMPIONI AMBIENTALI	CAMPIONI GEOTECNICI
1		0.30	<i>Terreno vegetale sabbioso</i>	90	BASSA	ASSENTE	ASCIUTTO		C1 0.0-0.2m	
2		2.40	<i>Deposito sabbioso-limoso di colore dal marrone rossastro, a grana medio-fine, ben addensato</i>	100	BASSA	ASSENTE	ASCIUTTO		C2 2.3-2.5m	
3					BASSA	ASSENTE	ASCIUTTO			
4		2.00	<i>Deposito sabbioso-limoso di colore dal marroncino, a grana medio-fine, ben addensato</i>	100	BASSA	ASSENTE	ASCIUTTO		C3 4.8-5.0m	
5		0.30	<i>Conglomerato in matrice sabbiosa di colore marroncino chiaro</i>	90	BASSA	ASSENTE	ASCIUTTO			

FONDO FORO 5 m

Ubicazione trivella



Cassetta catalogatrice



Dott. Geol.
 PEPE
 PIETRO
 N. 402
 PUGLIA

SONDAGGIO TRS.046

Planimetria di inquadramento con ubicazione dell'area



Stralcio ortofoto con ubicazione del punto di indagine



Note: le immagini non sono in scala

Stratigrafia del Sondaggio TRS046 (da 0 a 5m)

Profondità (metri)	Colonna Stratigrafica	Spessori (metri)	DESCRIZIONE LITOLOGICA	% RECUPERO DEL CAROTTAGGIO	TENDENZA A FRANARE	FALDA	UMIDITÀ NATURALE	RIVESTIMENTO	PROVVISORIO	CAMPIONI AMBIENTALI	CAMPIONI GEOTECNICI
1		0.60	<i>Terreno vegetale sabbioso</i>	90	BASSA					C1 0.0-0.3m	
2		3.00	<i>Deposito sabbioso-limoso di colore dal marrone rossastro, a grana medio-fine, ben addensato</i>	100	BASSA	ASSENTE	ASCIUTTO			C2 2.4-2.6m	
3											
4		1.40	<i>Deposito sabbioso-limoso di colore dal marroncino, a grana medio-fine, ben addensato</i>	100	BASSA					C3 4.8-5.0m	
5											

FONDO FORO 5 m

Ubicazione trivella

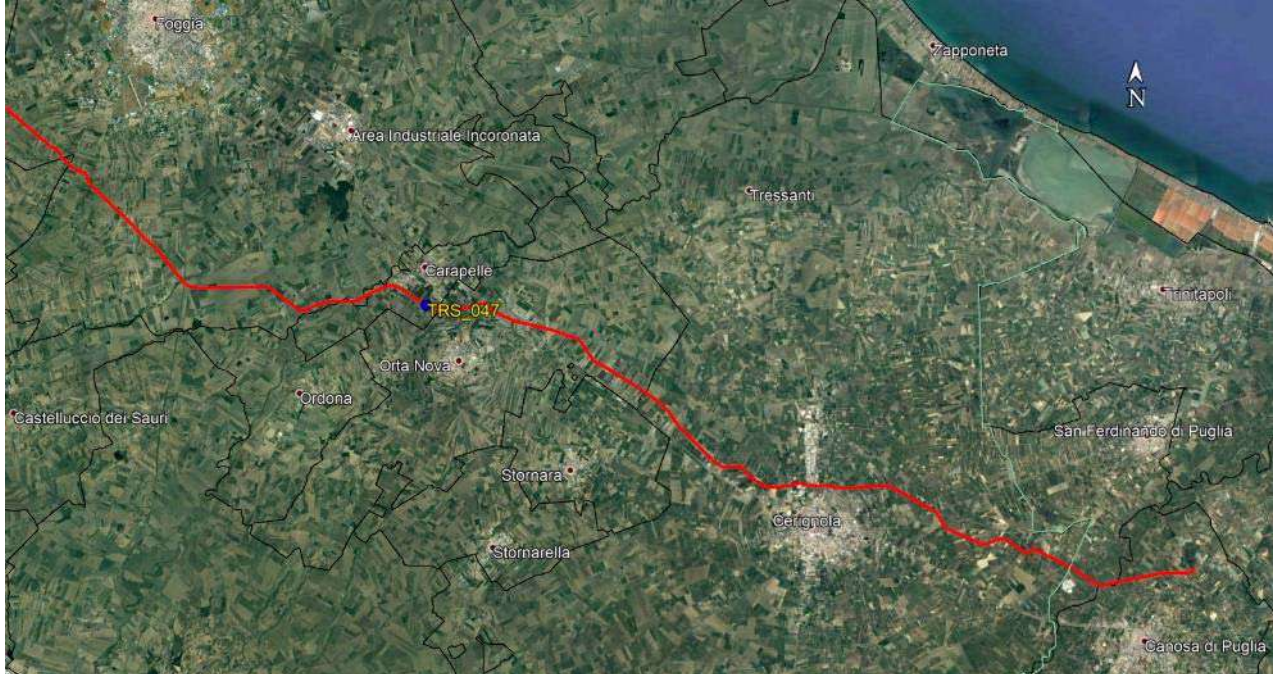


Cassetta catalogatrice

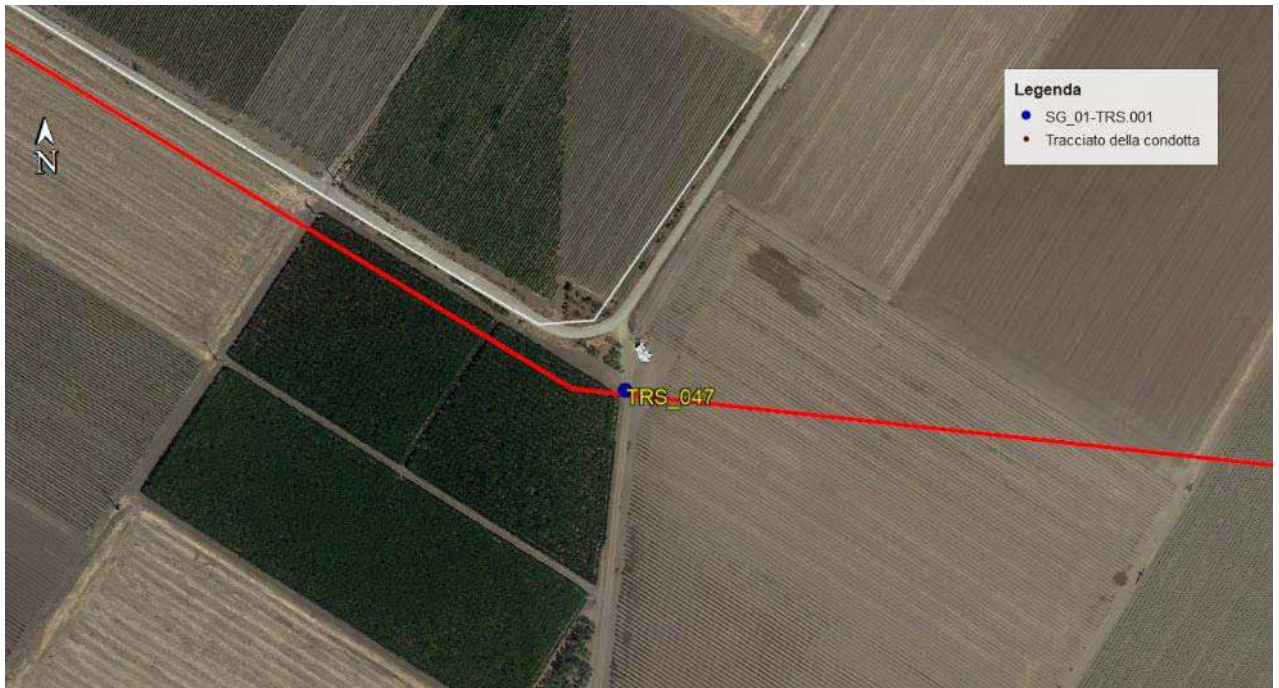


SONDAGGIO TRS.047

Planimetria di inquadramento con ubicazione dell'area



Stralcio ortofoto con ubicazione del punto di indagine



Note: le immagini non sono in scala

Stratigrafia del Sondaggio TRS047 (da 0 a 5m)

Profondità (metri)	Colonna Stratigrafica	Spessori (metri)	DESCRIZIONE LITOLOGICA	% RECUPERO DEL CAROTAGGIO	TENDENZA A FRANARE	FALDA	UMIDITÀ NATURALE	RIVESTIMENTO PROVVISORIO	CAMPIONI AMBIENTALI	CAMPIONI GEOTECNICI
1		0.60	<i>Terreno vegetale sabbioso</i>	90	BASSA	ASSENTE	ASSCIUTTO		C1 0.0-0.3m	
2		1.40	<i>Deposito sabbioso-limoso di colore dal marrone rossastro, a grana medio-fine, ben addensato</i>	100	BASSA	ASSENTE	ASSCIUTTO			
3		2.30	<i>Deposito sabbioso-limoso di colore dal marroncino, a grana medio-fine, ben addensato</i>	100	BASSA	ASSENTE	ASSCIUTTO		C2 2.3-2.5m	
4		0.70	<i>Conglomerato in matrice sabbiosa di colore marrone chiaro</i>	95	BASSA	ASSENTE	ASSCIUTTO		C3 4.8-5.0m	
5		0.70	<i>Conglomerato in matrice sabbiosa di colore marrone chiaro</i>	95	BASSA	ASSENTE	ASSCIUTTO			

FONDO FORO 5 m

Ubicazione trivella

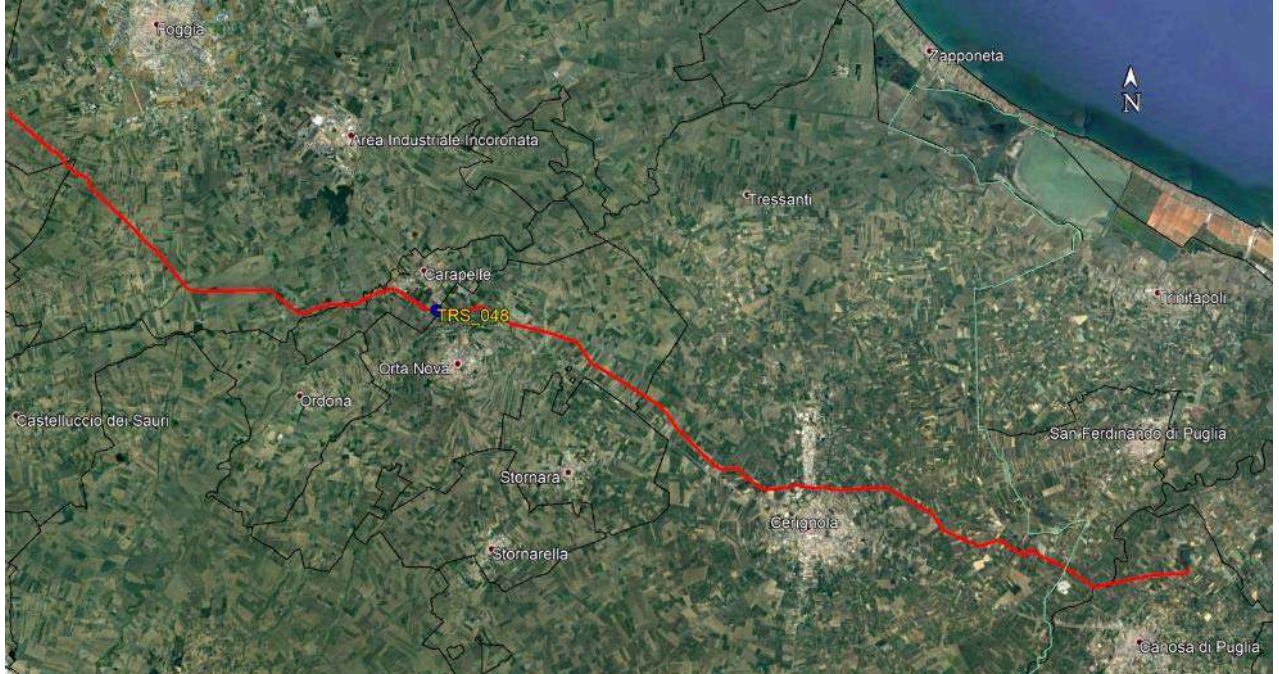


Cassetta catalogatrice

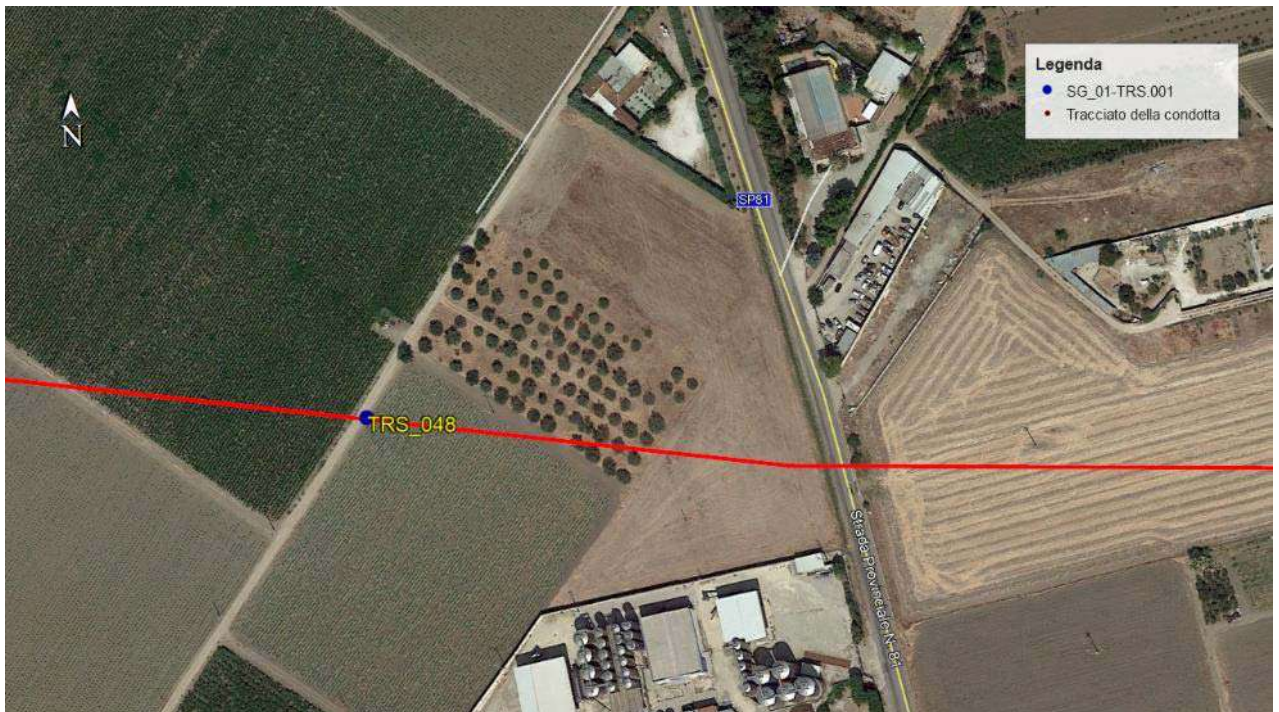


SONDAGGIO TRS.048

Planimetria di inquadramento con ubicazione dell'area



Stralcio ortofoto con ubicazione del punto di indagine



Note: le immagini non sono in scala

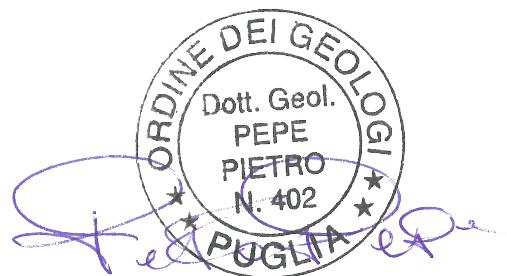
Stratigrafia del Sondaggio TRS048 (da 0 a 5m)

Profondità (metri)	Colonna Stratigrafica	Spessori (metri)	DESCRIZIONE LITOLOGICA	% RECUPERO DEL CAROTAGGIO	TENDENZA A FRANARE	FALDA	UMIDITÀ NATURALE	RIVESTIMENTO PROVVISORIO	CAMPIONI AMBIENTALI	CAMPIONI GEOTECNICI
1		1.10	<i>Terreno vegetale in matrice sabbiosa</i>	90	BASSA				C1 0.0-0.3m	
2		1.80	<i>Deposito sabbioso-limoso di colore dal marrone rossastro, a grana medio-fine, ben addensato</i>	100		ASSENTE	ASCIUTTO		C2 2.4-2.6m	
3		2.10	<i>Conglomerato in matrice sabbiosa di colore marroncino chiaro con ciottoli polimetrici</i>	90	BASSA				C3 4.8-5.0m	
4										
5	FONDO FORO 5 m									

Ubicazione trivella



Cassetta catalogatrice

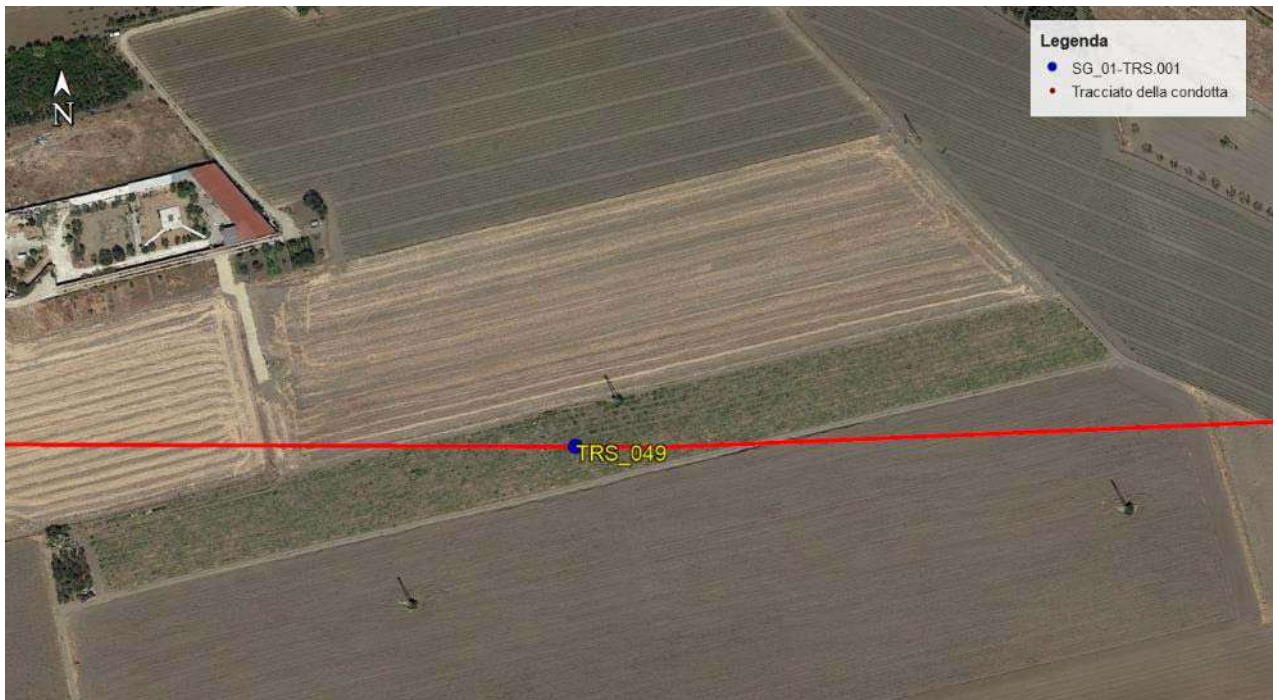


SONDAGGIO TRS.049

Planimetria di inquadramento con ubicazione dell'area



Stralcio ortofoto con ubicazione del punto di indagine



Note: le immagini non sono in scala

Stratigrafia del Sondaggio TRS049 (da 0 a 5m)

Profondità (metri)	Colonna Stratigrafica	Spessori (metri)	DESCRIZIONE LITOLOGICA	% RECUPERO DEL CAROTTAGGIO	TENDENZA A FRANARE	FALDA	UMIDITÀ NATURALE	RIVESTIMENTO PROVVISORIO	CAMPIONI AMBIENTALI	CAMPIONI GEOTECNICI
1		0.40	<i>Terreno vegetale misto a materiale di riporto</i>	90	BASSA				C1 0.0-0.4m	
2		3.10	<i>Deposito sabbioso-limoso di colore dal marrone rossastro, a grana medio-fine, ben addensato</i>	100	ASSENTE	ASCIUTTO			C2 2.5-2.7m	
3										
4		1.50	<i>Deposito sabbioso-limoso di colore dal marroncino, a grana medio-fine, ben addensato</i>	100	BASSA				C3 4.8-5.0m	
5										

FONDO FORO 5 m

Ubicazione trivella



Cassetta catalogatrice



SONDAGGIO TRS.050

Planimetria di inquadramento con ubicazione dell'area



Stralcio ortofoto con ubicazione del punto di indagine



Note: le immagini non sono in scala

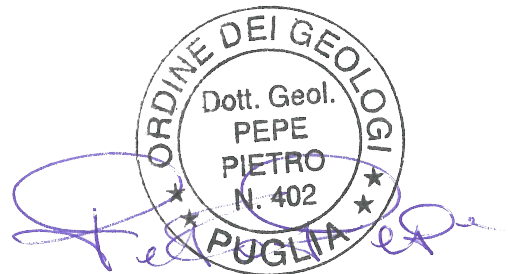
Stratigrafia del Sondaggio TRS050 (da 0 a 5m)

Profondità (metri)	Colonna Stratigrafica	Spessori (metri)	DESCRIZIONE LITOLOGICA	% RECUPERO DEL CAROTTAGGIO	TENDENZA A FRANARE	FALDA	UMIDITÀ NATURALE	RIVESTIMENTO	PROVVISORIO	CAMPIONI AMBIENTALI	CAMPIONI GEOTECNICI
		0.30	<i>Materiale di riporto</i>	65							
1		3.00	<i>Limo argilloso debolmente sabbioso di colore marrone</i>	100	BASSA	ASSENTE	UMIDO			C1	
2										0.25-0.5m	
3		1.70	<i>Sabbia limosa di colore marrone chiaro</i>	95						C2	
4										2.5-2.7m	
5										C3	4.8-5.0m
FONDO FORO 5 m											

Ubicazione trivella



Cassetta catalogatrice

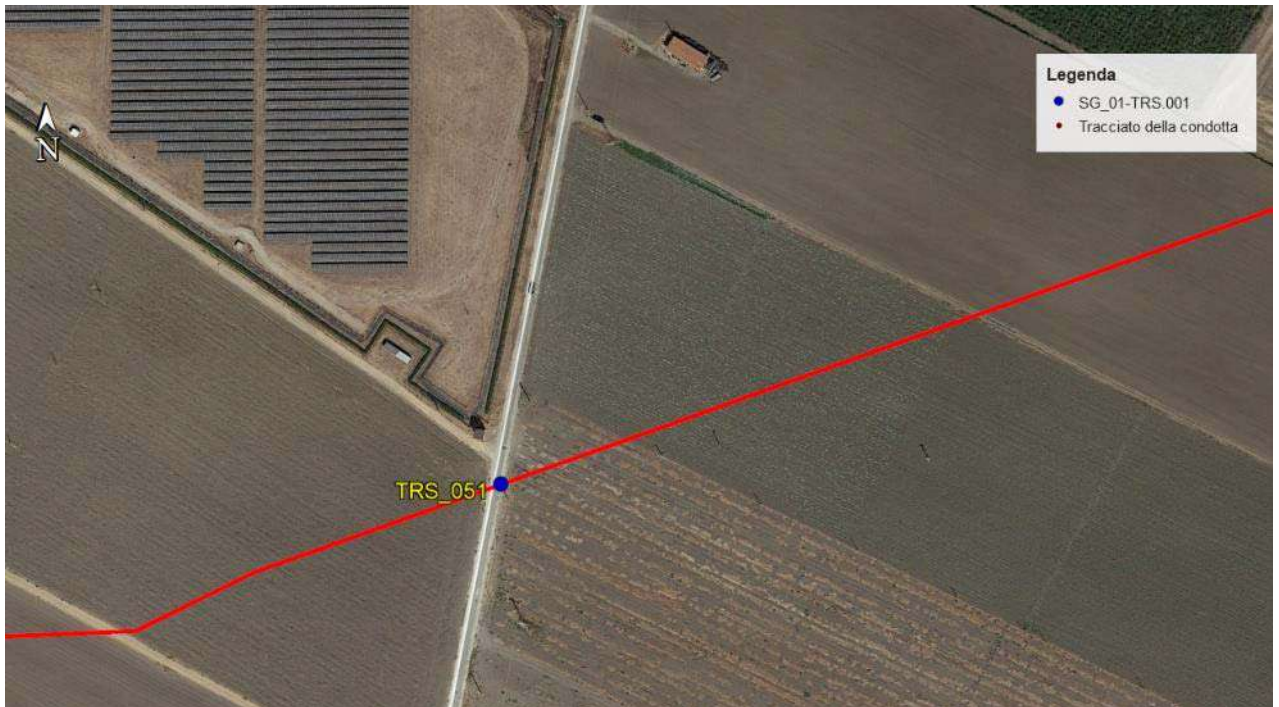


SONDAGGIO TRS.051

Planimetria di inquadramento con ubicazione dell'area



Stralcio ortofoto con ubicazione del punto di indagine



Note: le immagini non sono in scala

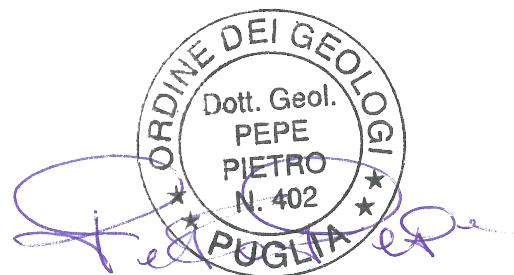
Stratigrafia del Sondaggio TRS051 (da 0 a 5m)

Profondità (metri)	Colonna Stratigrafica	Spessori (metri)	DESCRIZIONE LITOLOGICA	% RECUPERO DEL CAROTTAGGIO TENDENZA A FRANARE	FALDA	UMIDITÀ NATURALE	RIVESTIMENTO PROVVISORIO	CAMPIONI AMBIENTALI	CAMPIONI GEOTECNICI
1		0.50	<i>Terreno vegetale</i>	80				C1 0.0-0.2m	
2		4.50	<i>Sabbia limosa di colore marrone chiaro mediamente addensata</i>	85	MEDIA	ASSENTE	ASCIUTTO	C2 2.3-2.5m	
3									
4									
5									
FONDO FORO 5 m									

Ubicazione trivella

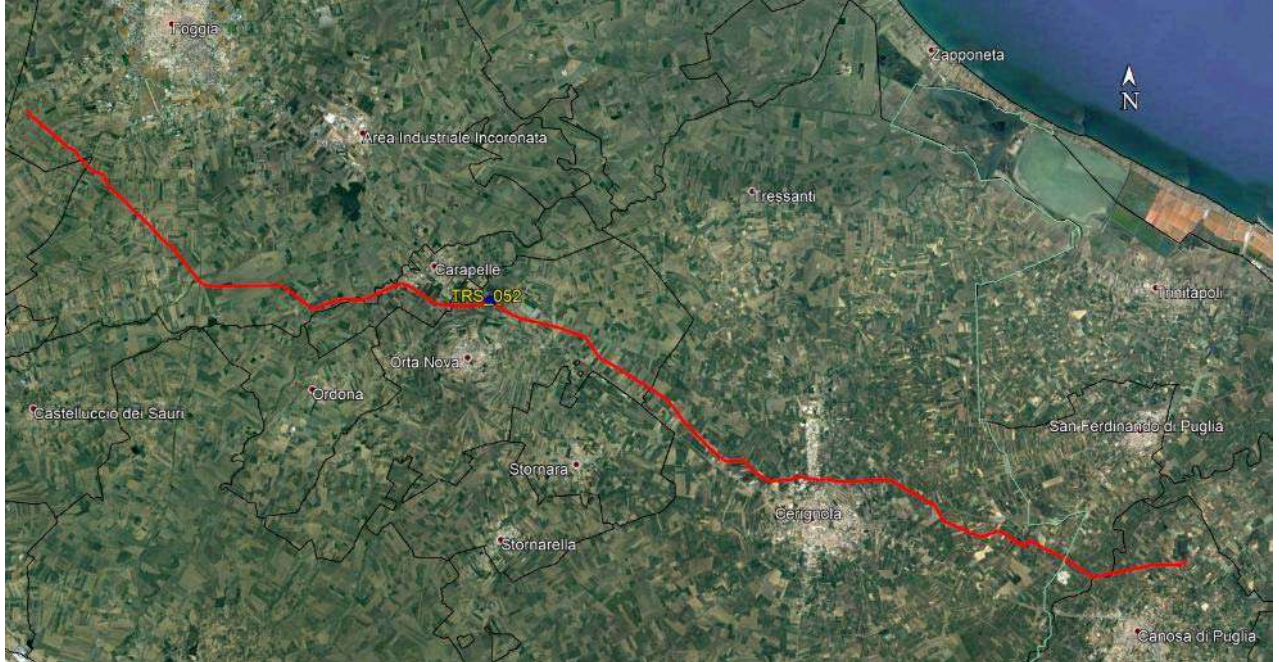


Cassetta catalogatrice

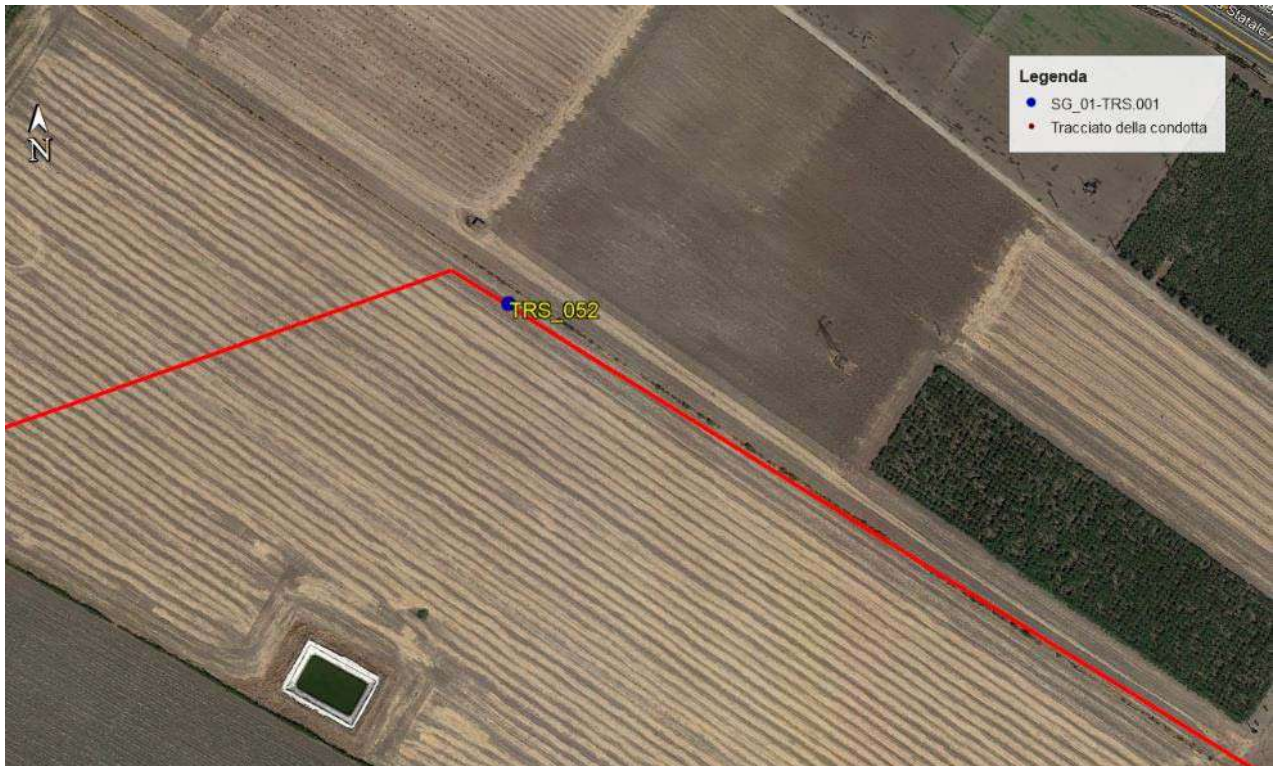


SONDAGGIO TRS.052

Planimetria di inquadramento con ubicazione dell'area



Stralcio ortofoto con ubicazione del punto di indagine



Note: le immagini non sono in scala

Stratigrafia del Sondaggio TRS052 (da 0 a 5m)

Profondità (metri)	Colonna Stratigrafica	Spessori (metri)	DESCRIZIONE LITOLOGICA	% RECUPERO DEL CAROTTAGGIO	TENDENZA A FRANARE	FALDA	UMIDITÀ NATURALE	RIVESTIMENTO	CAMPIONI AMBIENTALI	CAMPIONI GEOTECNICI
1		0.50	<i>Materiale di riporto ciottoloso</i>	90	MEDIA				C1 0.1-0.3m	
2		2.00	<i>Limo sabbioso debolmente argilloso di colore marrone</i>	80		ASCIUTTO	UMIDO			
3		2.50	<i>Sabbia limosa di colore marrone chiaro mediamente addensata</i>	90	BASSA				C2 2.4-2.6m	
4									C3 4.5-4.7m	
5										

FONDO FORO 5 m

Ubicazione trivella



Cassetta catalogatrice



SONDAGGIO TRS.053

Planimetria di inquadramento con ubicazione dell'area



Stralcio ortofoto con ubicazione del punto di indagine



Note: le immagini non sono in scala

Stratigrafia del Sondaggio TRS053 (da 0 a 5m)

Profondità (metri)	Colonna Stratigrafica	Spessori (metri)	DESCRIZIONE LITOLOGICA	% RECUPERO DEL CAROTTAGGIO	TENDENZA A FRAMMERE	FALDA	UMIDITÀ NATURALE	RIVESTIMENTO	PROVVISORIO	CAMPIONI AMBIENTALI	CAMPIONI GEOTECNICI
1		0.50	<i>Materiale di riporto ciottoloso</i>							C1 0.0-0.2m	
2		3.00	<i>Ghiaia eterometrica in matrice sabbiosa, da poco a mediamente addensata</i>	80	MEDIA						
3					ASSENTE					C2 2.4-2.6m	
4		1.50	<i>Sabbia limosa di colore ocra ben addensata</i>	95	BASSA		ASSIUTTO			C3 4.6-5.0m	
5											

FONDO FORO 5 m

Ubicazione trivella



Cassetta catalogatrice

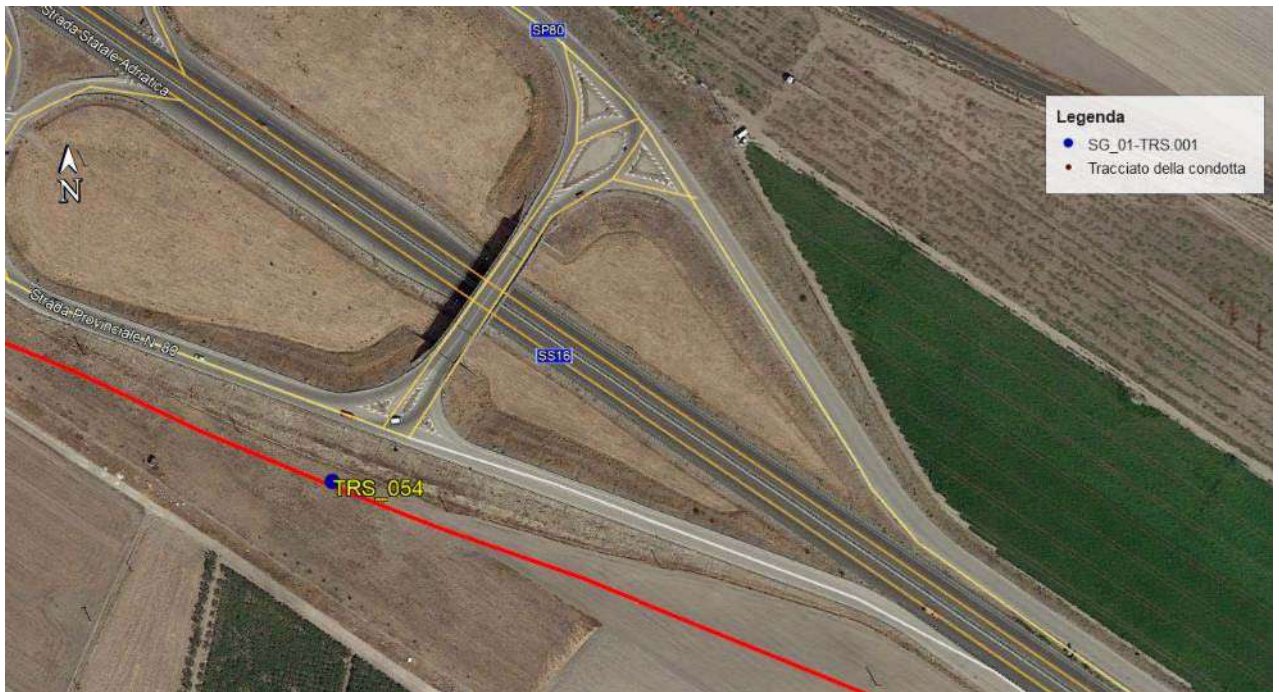


SONDAGGIO TRS.054

Planimetria di inquadramento con ubicazione dell'area



Stralcio ortofoto con ubicazione del punto di indagine



Note: le immagini non sono in scala

Stratigrafia del Sondaggio TRS054 (da 0 a 5m)

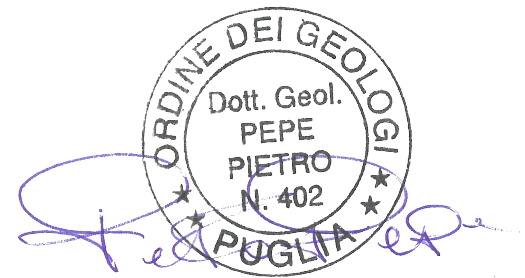
Profondità (metri)	Colonna Stratigrafica	Spessori (metri)	DESCRIZIONE LITOLOGICA	% RECUPERO DEL CAROTTAGGIO	TENDENZA A FRANARE	FALDA	UMIDITÀ NATURALE	RIVESTIMENTO	PROVVISORIO	CAMPIONI AMBIENTALI	CAMPIONI GEOTECNICI
1		0.50	<i>Materiale di riporto ciottoloso misto a terreno vegetale</i>	75	MEDIA	ASSENTE	ASCIUTTO			C1	
2		2.80	<i>Sabbia poco addensata con ghiaia (dimensione max. 3 cm) di colore dal beige al bianco. Presenti piccoli livelli ben cementati</i>							C2	
3				90	BASSA					C3	
4		1.70	<i>Sabbia limosa di colore ocra ben addensata con trovanti ghiaiosi</i>							C3	
5											

FONDO FORO 5 m

Ubicazione trivella

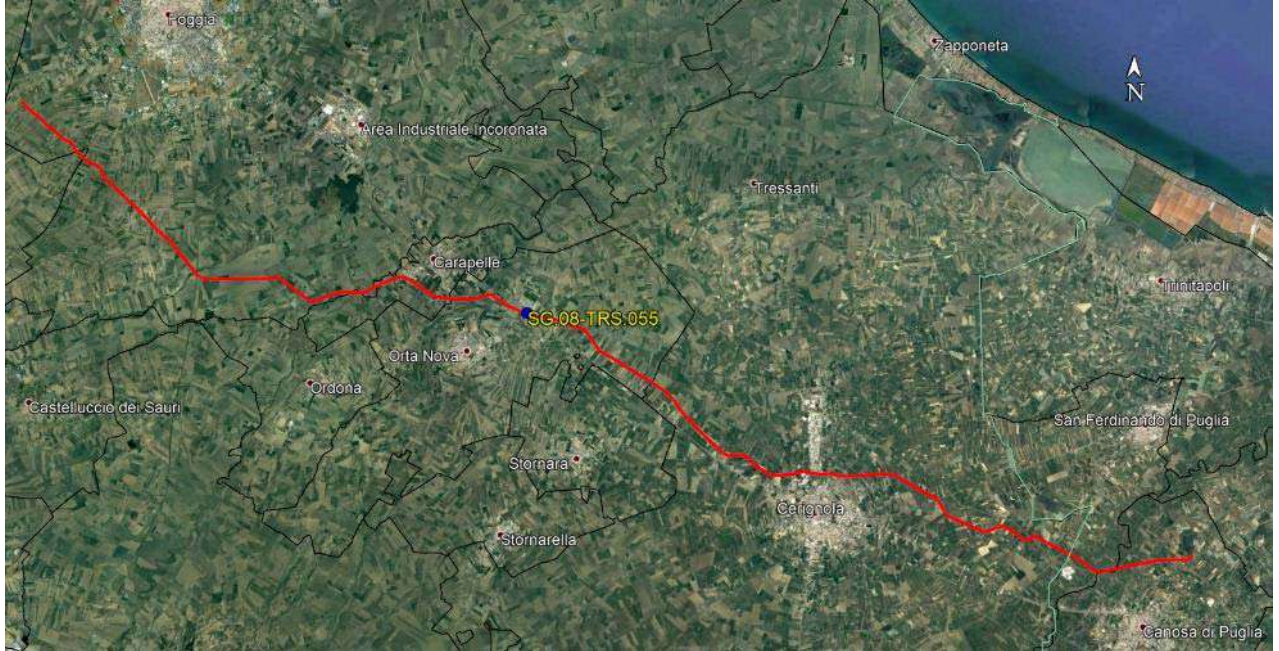


Cassetta catalogatrice

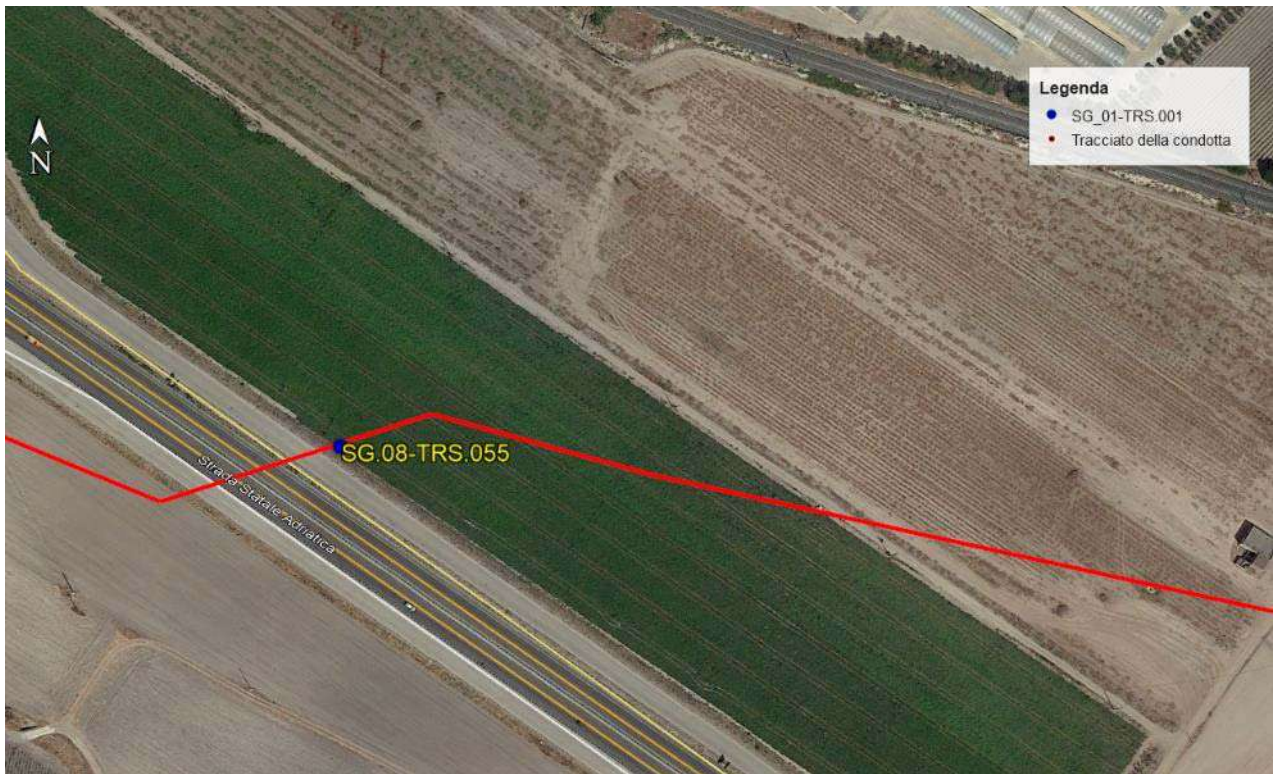


SONDAGGIO TRS.055

Planimetria di inquadramento con ubicazione dell'area



Stralcio ortofoto con ubicazione del punto di indagine



Note: le immagini non sono in scala

Stratigrafia del Sondaggio TRS055 (da 0 a 15m)

Profondità (metri)	Colonna Stratigrafica	Spessori (metri)	DESCRIZIONE LITOLOGICA	R.Q.D. (%)	% RECUPERO DEL CAROTAGGIO	TENDENZA A FRANARE	FALDA	UMIDITÀ NATURALE	RIVESTIMENTO PROVVISORIO	CAMPIONI AMBIENTALI	CAMPIONI GEOTECNICI
1		0.40	<i>Terreno vegetale sabbioso</i>	90						C1 0.0-0.2m	
2		2.40	<i>Sabbia poco addensata di colore marroncino chiaro</i>	100	MEDIA						
3							ASSELENTE				
4		2.70	<i>Sabbia limosa poco addensata di colore marrone</i>	100	BASSA		ASCIUTTO	3m		C2 2.4-2.8m	
5											
6		0.60	<i>Sabbia poco addensata di colore marroncino chiaro</i>	95						C3 4.8-5.0m	C.I. 5.0-5.5m
7											
8		2.50	<i>Sabbia limosa mediamente addensata di colore marrone</i>	100							
9		0.80	<i>Sabbia limosa a luoghi con ghiaiosa di colore marrone-rossastro</i>	100	BASSA						
10											
11		2.90	<i>Sabbia limosa addensata di colore marrone-rossastro</i>	100							
12											
13					BASSA						
14		2.70	<i>Sabbia limosa compatta di colore beige-bianco</i>	100							
15											

Ubicazione trivella



Cassetta catalogatrice da 0,0 a 5,0 m



Cassetta catalogatrice da 5,0 a 10,0 m



Cassetta catalogatrice da 10,0 a 15,0 m

