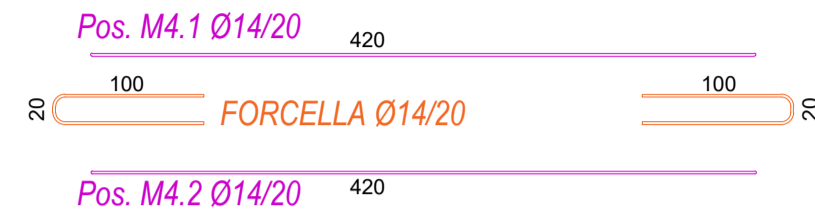
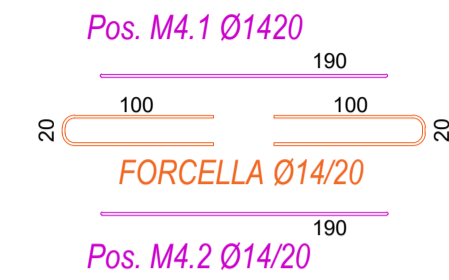


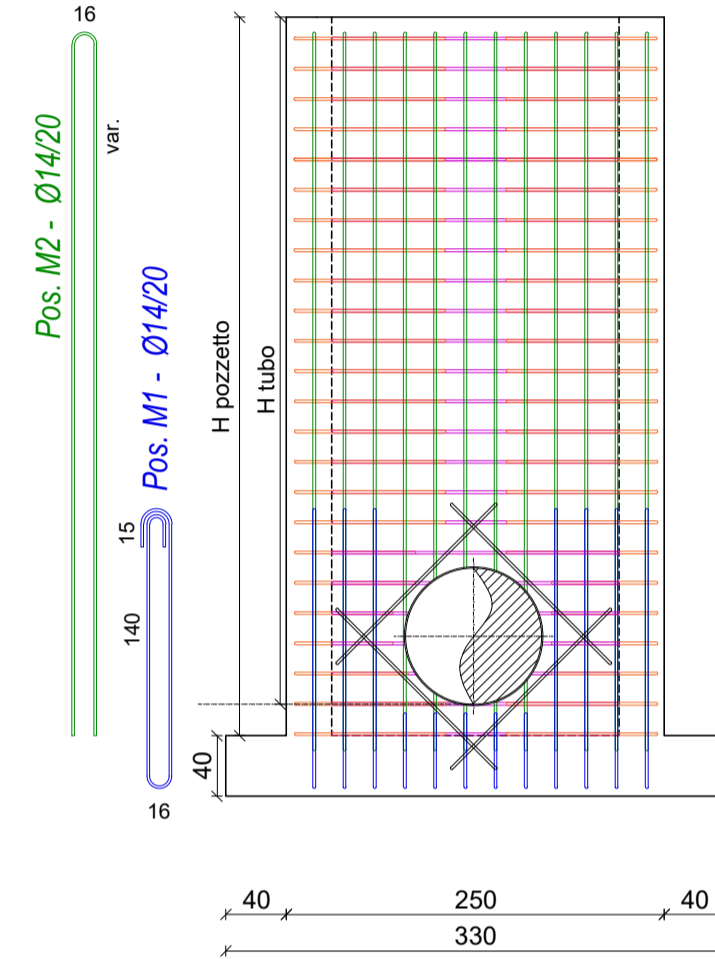
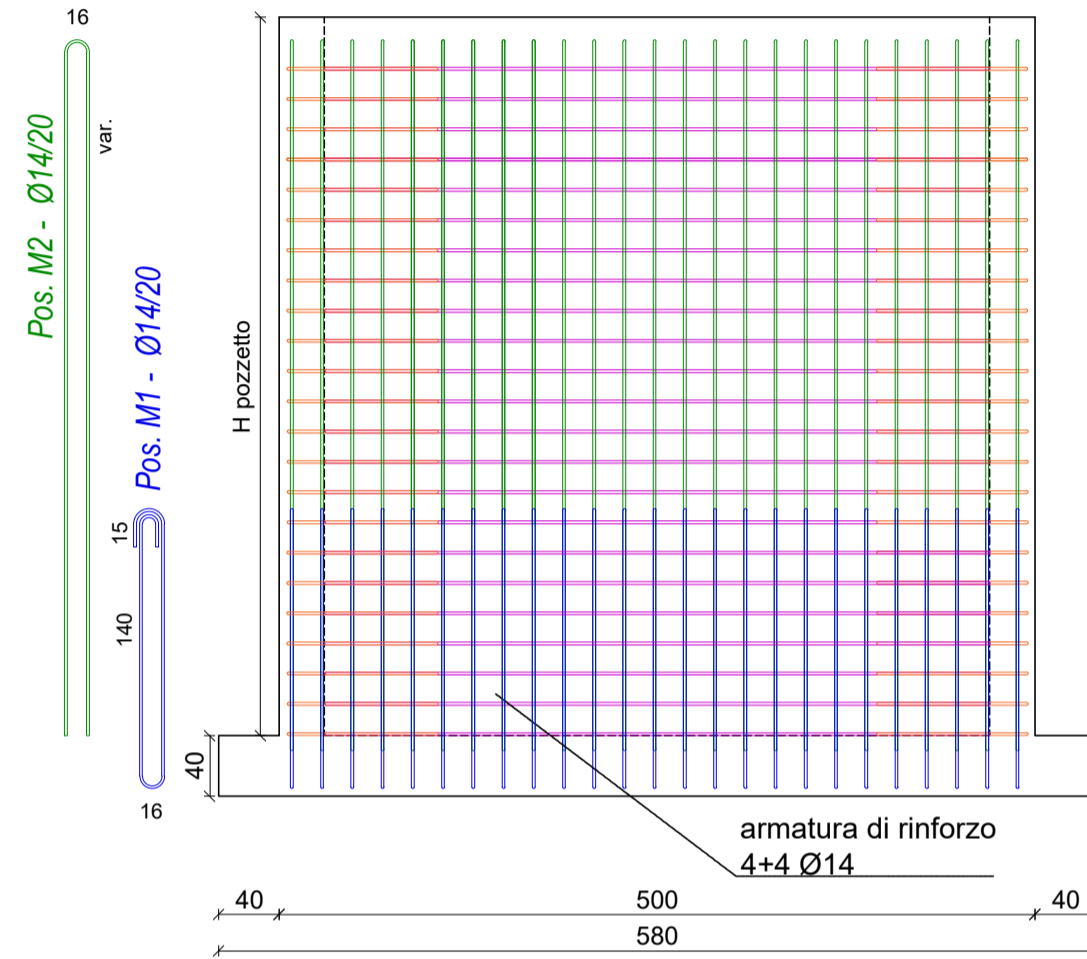
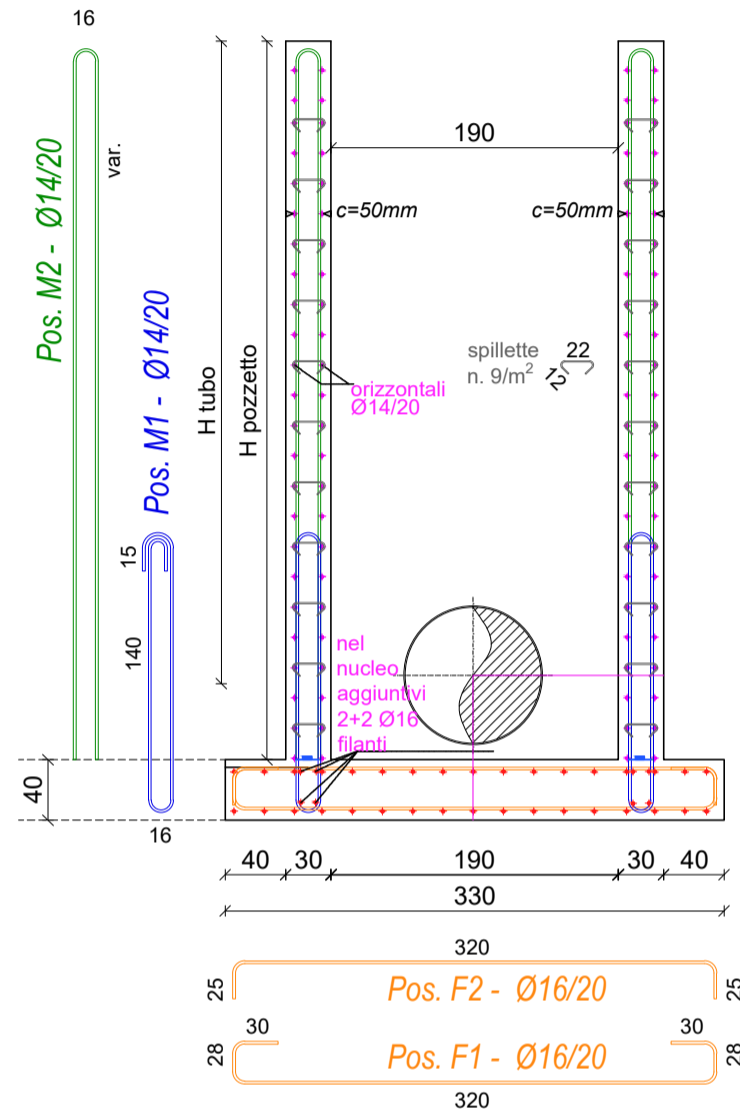
parete lato cieco



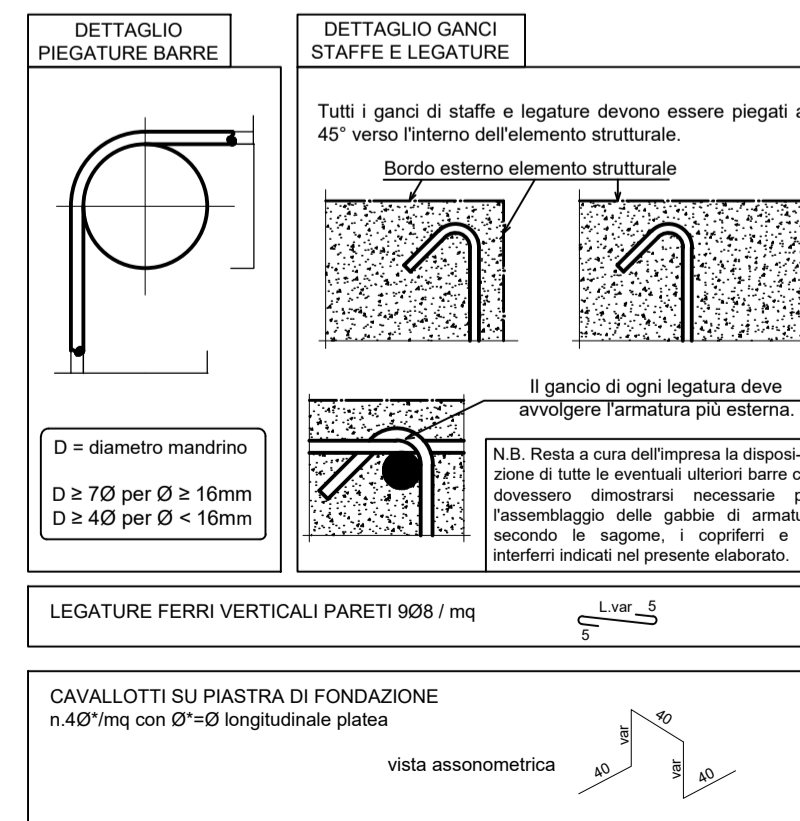
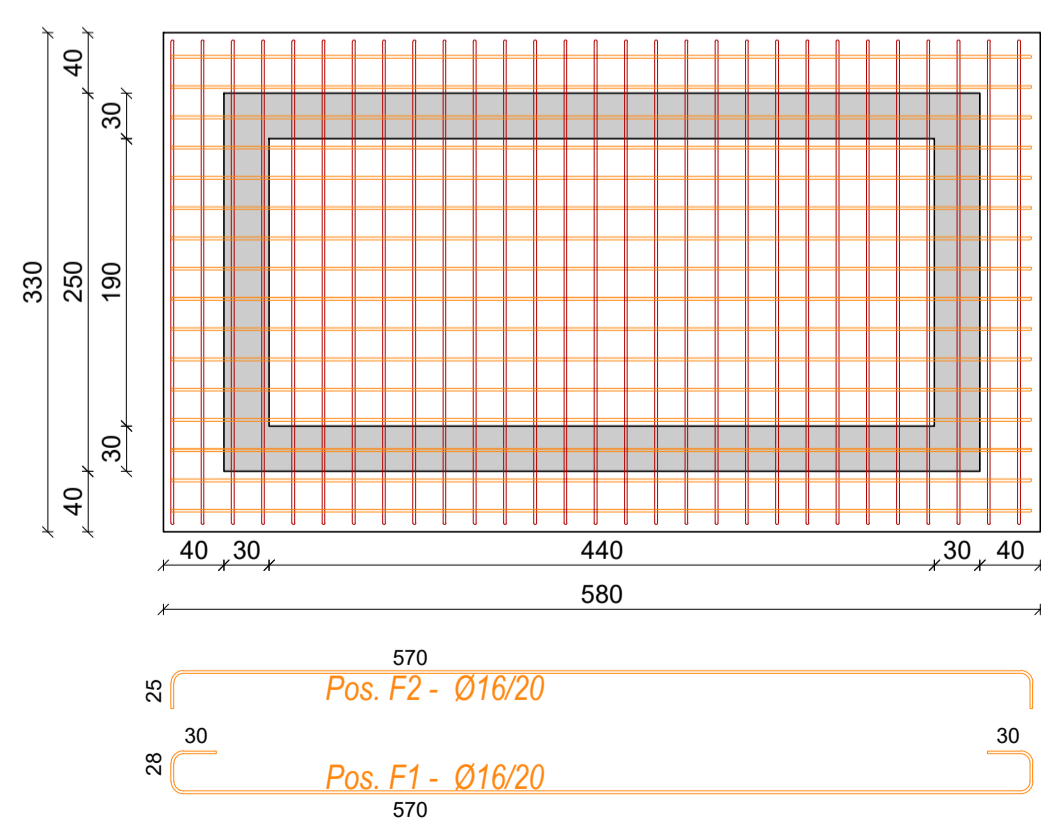
parete lato tubazione



sezione



carpenteria fondazioni



PRESCRIZIONI MATERIALI

Magrone di sottofondazione:	
Calcestruzzo	C12/15
Elementi strutturali:	
Calcestruzzo a prestazione garantita	
Conformità alla UNI EN 206-1	
Calcestruzzo	C35/45
Acciaio armature	B450C
Classe di esposizione ambientale	XC4
Copriferro	50 mm
Diametro max inerti (D _{max})	32 mm
Max rapporto a/c	0,50
Classe di consistenza al getto:	S4
Minima quantità di cemento	340 kg/mc
Aria intrappolata	max 2,5%
Contenuto massimo di cloruri:	0,20%
Vol. acqua di bleeding (UNI 7122)	< 0,1%

- 1) TUTTE LE ARMATURE DOVRANNO RISPETTARE LE LUNGHEZZE DI ANCORAGGIO NEL CONGLOMERATO E DI SOVRAPPOSIZIONE RECIPROCA PREVISTE DAL D.M. 17/01/2018;
- 2) PREVEDERE AD OGNI RIPRESA DI GETTO TRA FONDO E PARETI UN GIUNTO IDROESPANSIVO COMPOSTO DA BENTONITE DI SODIO (75%) E DA GOMMA BUTILICA (25%) IN GRADO DI ESPANDERSI SINO A 8 VOLTE IL VOLUME INIZIALE (simbolo nel disegno: ■)

PS. Le armature riportate nella presente tavola sono da intendersi puramente indicative e sono state rappresentate in maniera del tutto schematica ed esemplificativa. Nella progettazione esecutiva andranno invece definite compiutamente e dettagliatamente (con le esatte posizioni e le esatte lunghezze di taglio rinvenienti dai calcoli strutturali esecutivi e dalle prescrizioni riportate qui al lato) le armature principali, quelle di duttilità e tutte quelle armature di rinforzo atte a risolvere eventuali problematiche localizzate (tipo le armature in corrispondenza di fori, armature in corrispondenza di punte di tensioni e sollecitazioni, ecc.), nonché tutti i dettagli costruttivi.

REGIONE PUGLIA
acquedotto pugliese
l'acqua, bene comune

CUP: E97B15000170005 **PIANO DEGLI INTERVENTI DELL'ACQUEDOTTO PUGLIESE S.p.A. 2016 - 2019**

PROGETTO DEFINITIVO
ACQUEDOTTO DEL FORTORE, LOCONO ED OFANTO - OPERE DI INTERCONNESSIONE - II LOTTO: CONDOTTA DALL'OPERA DI DISCONNESSIONE DI CANOSA AL SERBATOIO DI FOGGIA

Il Responsabile del Procedimento
ing. Massimo PELLEGRI
PROGETTAZIONE
Progettisti
ing. Rosario ESPOSITO (Responsabile del progetto)
ing. Tommaso DI LERNIA
ing. Michelangelo GUASTAMACCHIA
ing. M. Alessandro SALIOLA
geom. Giuseppe VALENTINO
ing. Roberto AVOPA
Collaborazione alla progettazione
geom. Pietro SIMONE
Il Responsabile Ingegneria di Progettazione
ing. Massimo PELLEGRI

G.13.4
Pozzetti di sezionamento
Carpenterie e armature

Codice Intervento P1292	Codice SAP: 21/16650	Prot. N. 45215 Data 14/07/2020	Scala: 1:50
-------------------------	----------------------	-----------------------------------	-------------

N. Rev.	Data	Descrizione	Disegnato	Controllato	Approvato
00	OTT. 2020	Emesso per Progetto definitivo			

Acquedotto Pugliese S.p.A. - 70121 Bari Via Cognetti, 36 - www.aqp.it - Telefono +39.080.5723111 C.F. e P.IVA 0034700721 REA.C.C.I.A.A. di Bari n. 414092