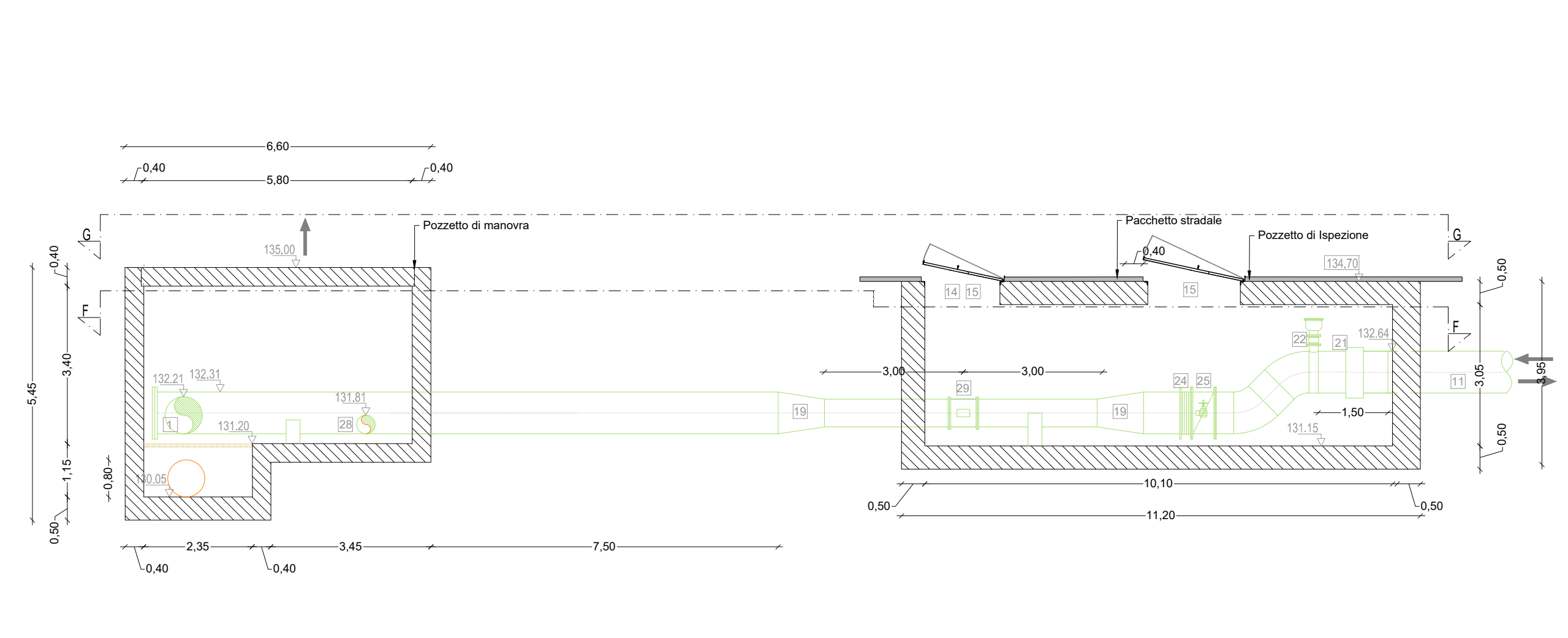


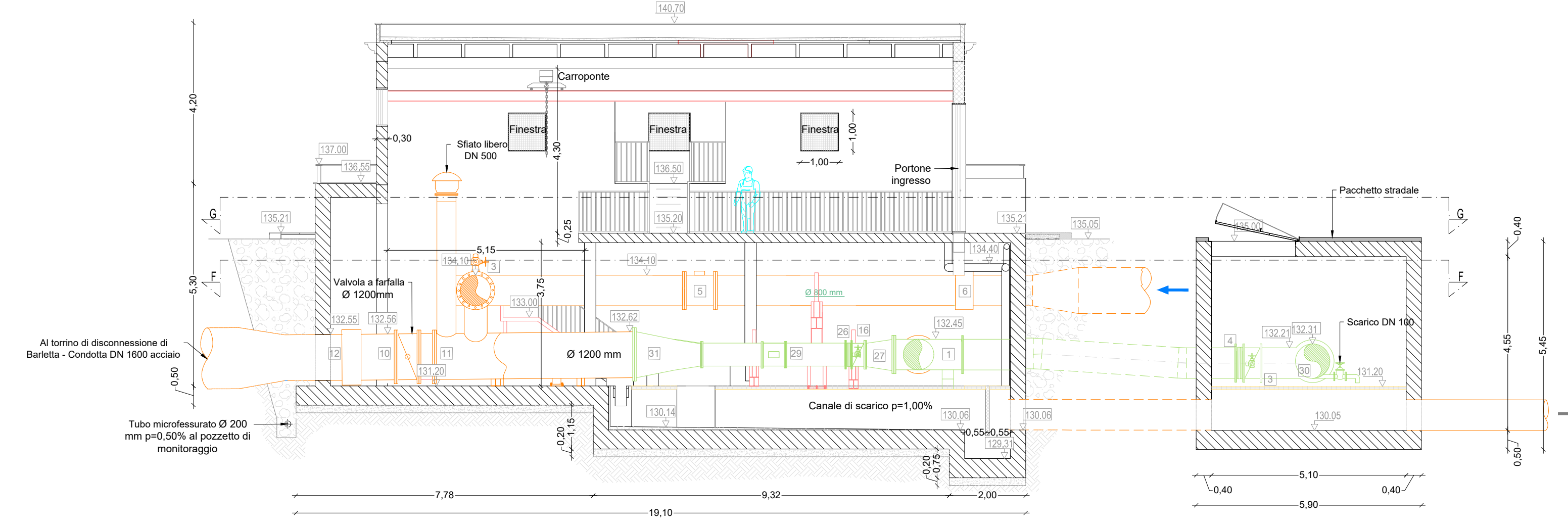
INQUADRAMENTO SU ORTOFOTO DELLA VASCA DI CANOSA

SEZIONE EE



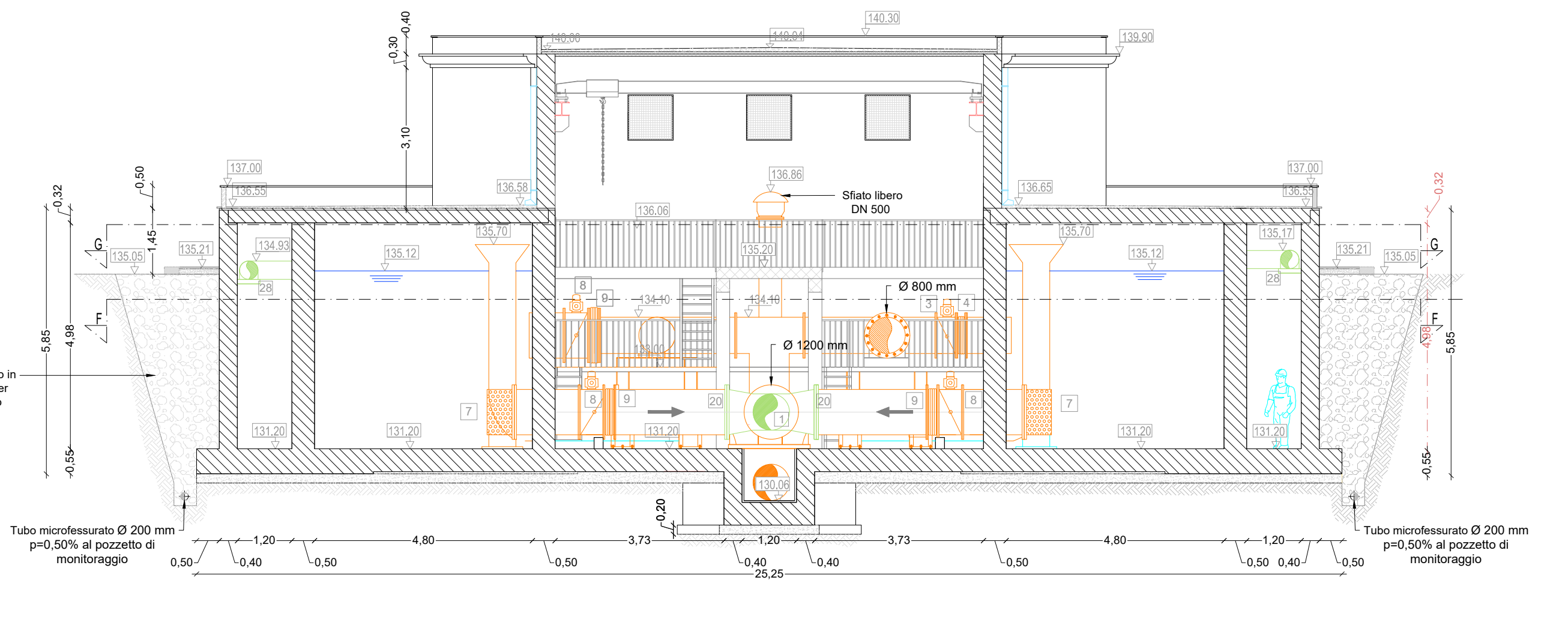
Scala 1:100

SEZIONE DD



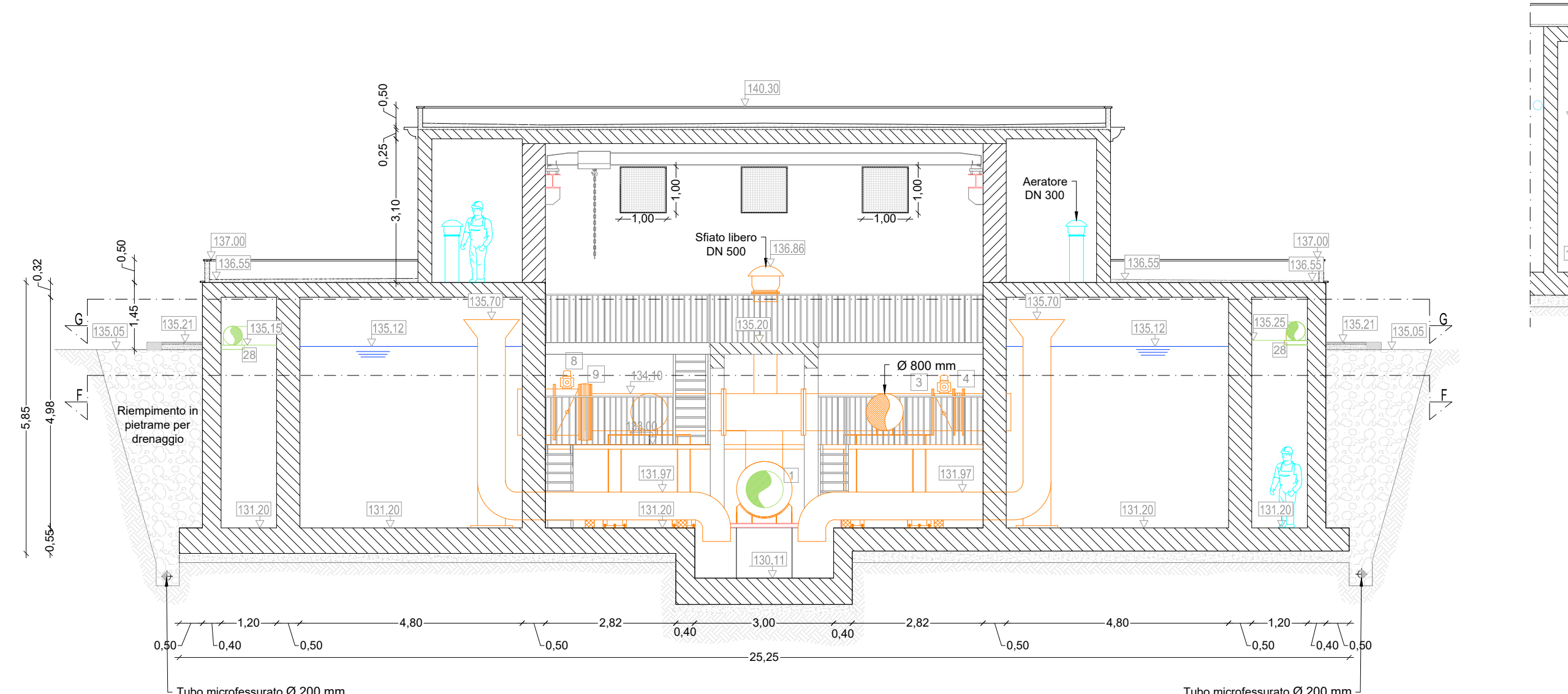
Scala 1:100

SEZIONE CC



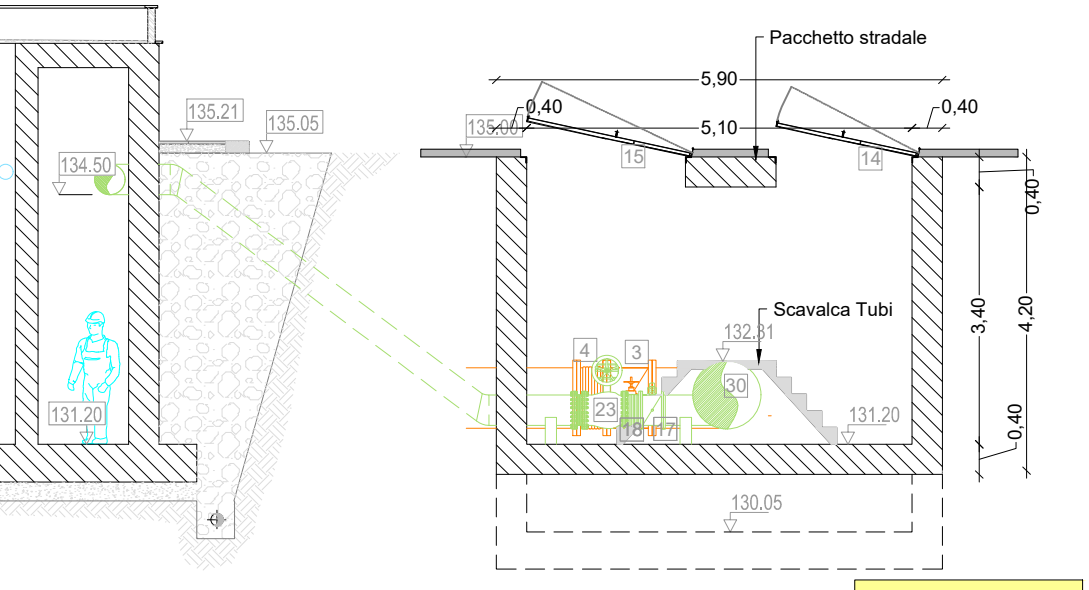
Scala 1:100

SEZIONE BB



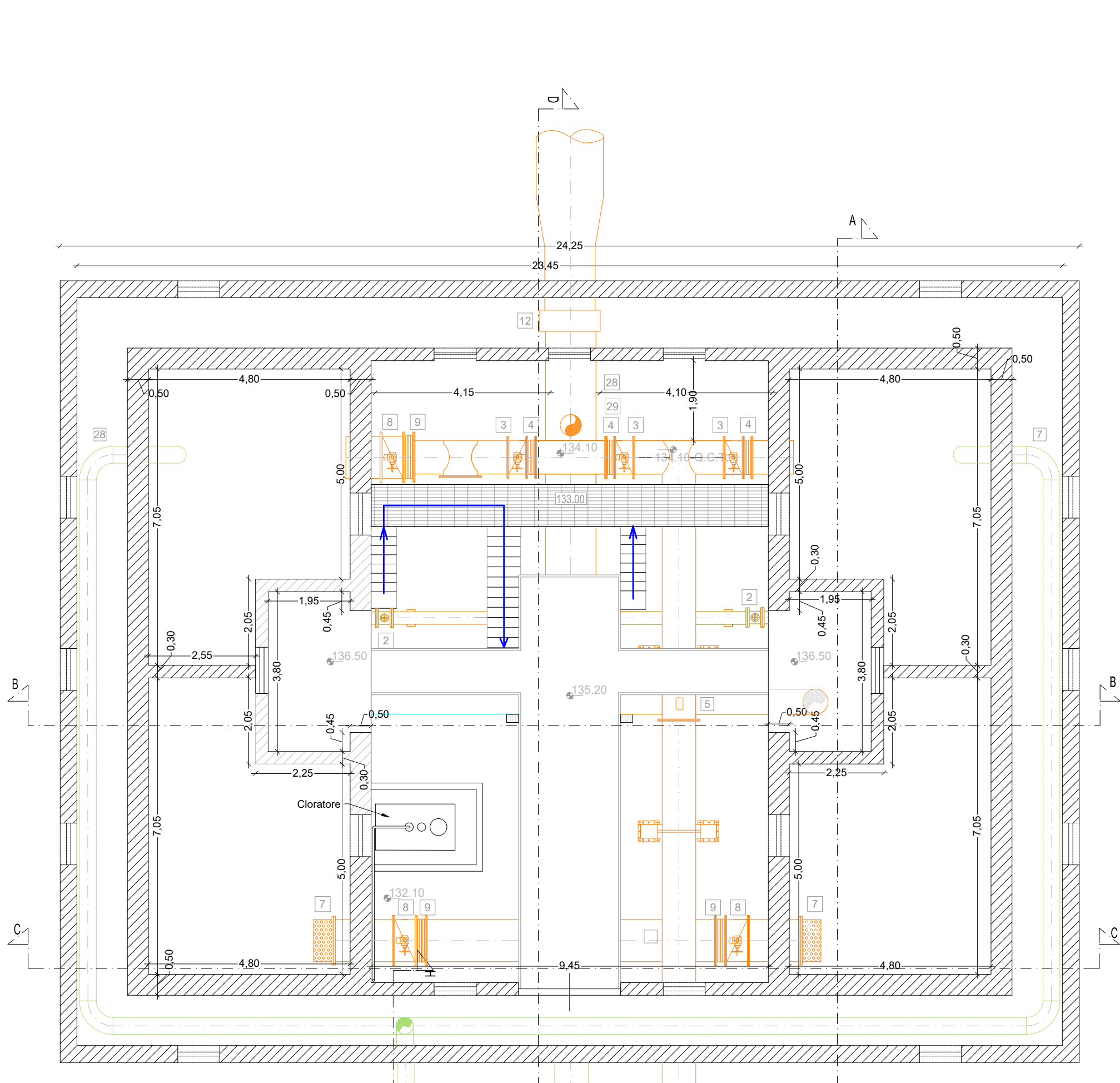
Scala 1:100

SEZIONE HH



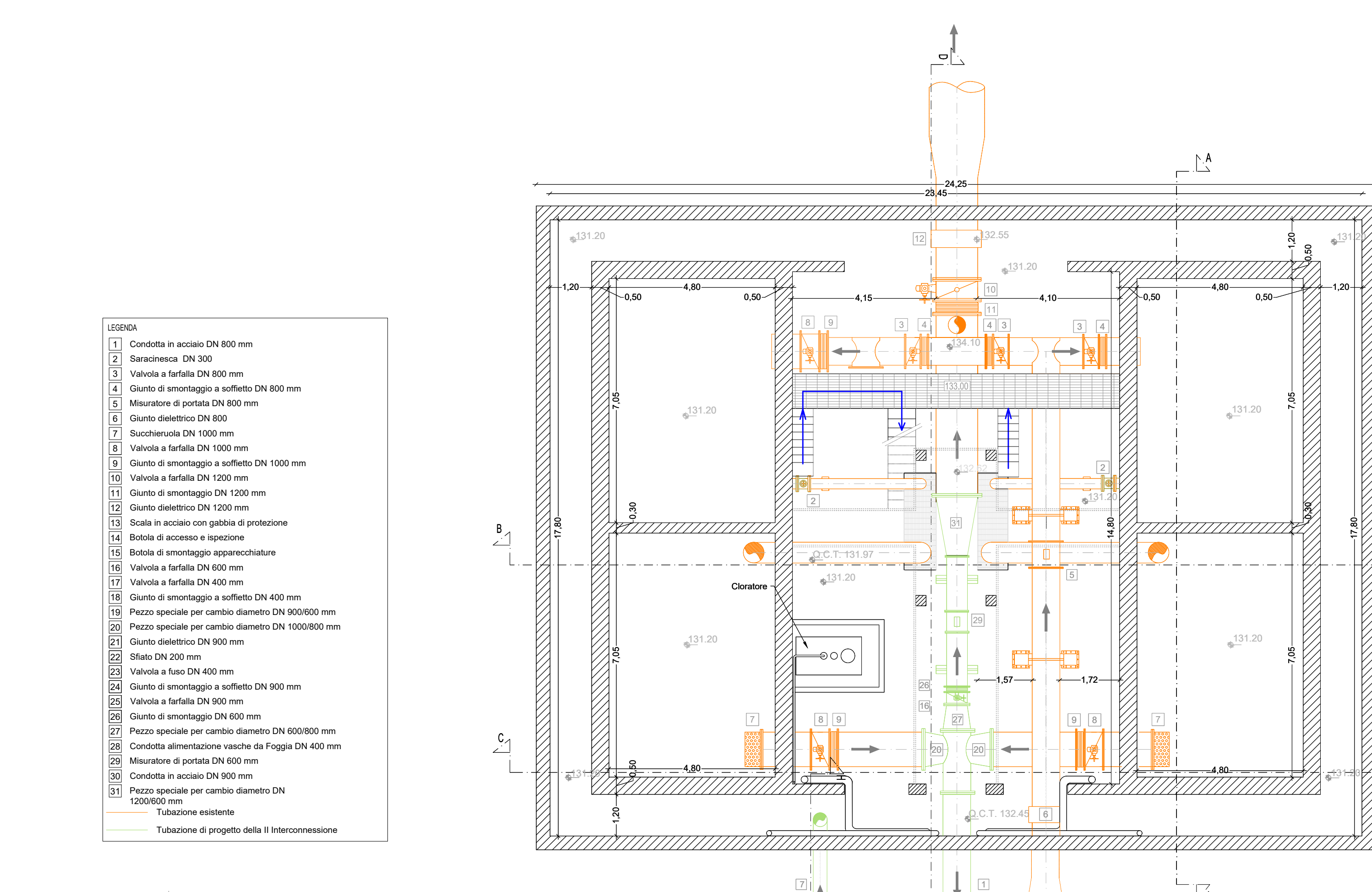
Scala 1:100

PIANTA A QUOTA 136,30 m.l.m.



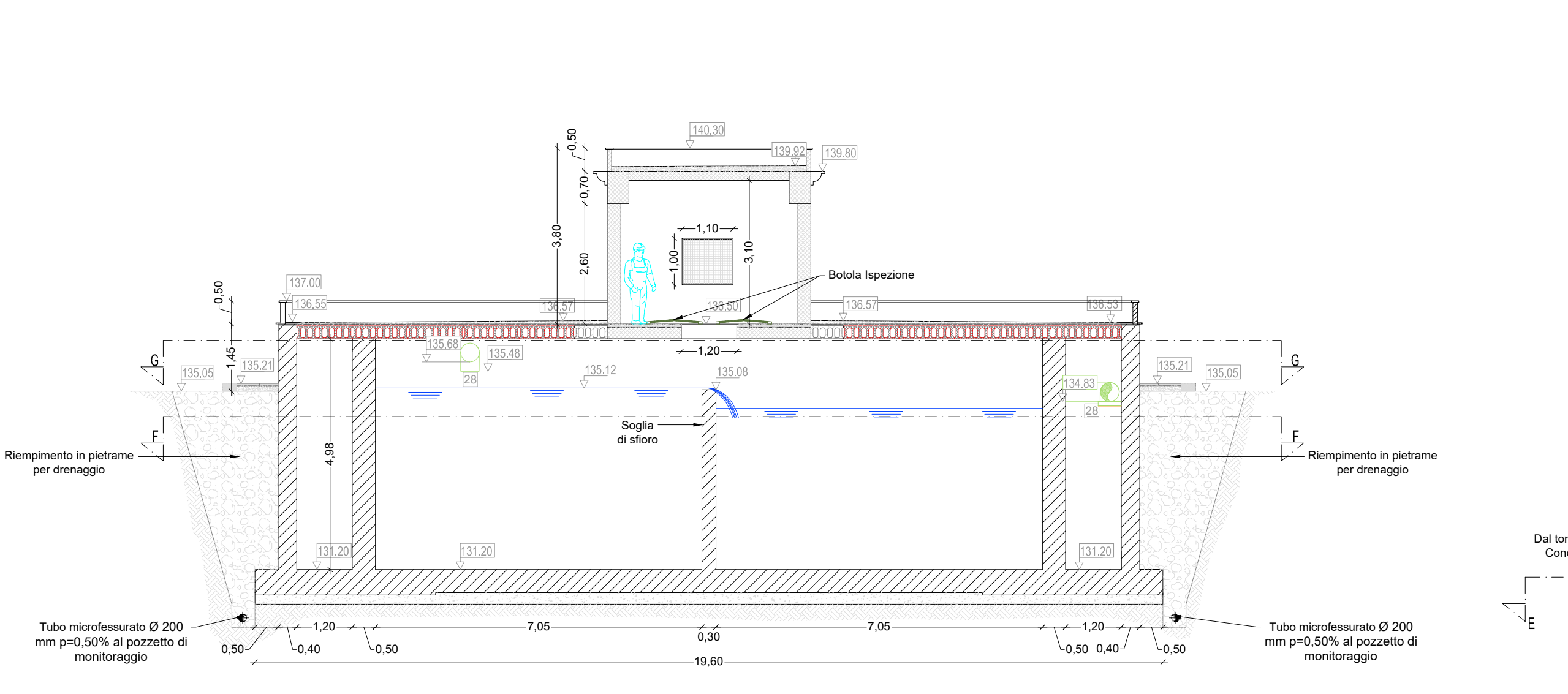
Scala 1:100

PIANTA A QUOTA 134,50 m.l.m.



Scala 1:100

SEZIONE AA



Scala 1:100

- LEGENDA
- 1) Condotta in acciaio DN 800 mm
 - 2) Saracinesca DN 300
 - 3) Valvola a farfalla DN 800 mm
 - 4) Giunto di montaggio a soffitto DN 800 mm
 - 5) Misuratore di portata DN 800 mm
 - 6) Giunto elettrico DN 800
 - 7) Succhiatura DN 1000 mm
 - 8) Valvola a farfalla DN 1000 mm
 - 9) Giunto di montaggio a soffitto DN 1000 mm
 - 10) Valvola a farfalla DN 1200 mm
 - 11) Giunto di montaggio DN 1200 mm
 - 12) Giunto elettrico DN 1200 mm
 - 13) Scala in acciaio con griglia di protezione
 - 14) Botola di accesso e ispezione
 - 15) Botola di montaggio apparecchiature
 - 16) Valvola a farfalla DN 600 mm
 - 17) Valvola a farfalla DN 400 mm
 - 18) Giunto di montaggio a soffitto DN 400 mm
 - 19) Pezzo speciale per cambio diametro DN 900/800 mm
 - 20) Pezzo speciale per cambio diametro DN 1000/800 mm
 - 21) Giunto elettrico DN 900 mm
 - 22) Sifone DN 200 mm
 - 23) Valvola a fuso DN 400 mm
 - 24) Giunto di montaggio a soffitto DN 800 mm
 - 25) Valvola a farfalla DN 900 mm
 - 26) Condotta alimentazione vasche da Foggia DN 400 mm
 - 27) Misuratore di portata DN 600 mm
 - 28) Condotta in acciaio DN 900 mm
 - 29) Pezzo speciale per cambio diametro DN 1200/800 mm
 - 30) Tubazione esistente
 - 31) Tubazione di progetto della II Interconnessione

REGIONE PUGLIA
acquedotto pugliese
 CUP: E97B15000170005 **PIANO DEGLI INTERVENTI DELL'ACQUEDOTTO PUGLIESE S.p.A. 2016 - 2019**
PROGETTO DEFINITIVO
ACQUEDOTTO DEL FORTORE, LOCONO ED OFANTO - OPERE DI INTERCONNESSIONE - II LOTTO: CONDOTTA DALL'OPERA DI DISCONNESSIONE DI CANOSA AL SERBATOIO DI FOGGIA
 Il Responsabile del procedimento: **ing. Massimo PELLEGRINI**
PROGETTAZIONE
 Progettisti: **ing. Rosario ESPOSITO** (Responsabile del progetto), **ing. Tommaso DI LERMA**, **ing. Michelangelo GUARACCIA**, **ing. M. Alessio SALIOLA**, **ing. Roberto AVOPÀ**, **ing. Roberto AVOPÀ**, **ing. M. Alessio SALIOLA**, **ing. Roberto AVOPÀ**
 Il Direttore: **ing. Andrea VOLPE**
 Collaborazione alla progettazione: **ing. Pietro SIMONE**
 Il Responsabile Ingegneria di Progettazione: **ing. Massimo PELLEGRINI**
 Elaborato: **G.9.1.6**
Vasca di Canosa: piante e sezioni interventi di progetto (II interconnessione)
 Codice Intervento P1292 Codice SAP: 21/16650 Prot. N. 45215 Data 14/07/2020 Scala: 1:100
 00 OTT. 2020 Emesso per Progetto definitivo
 N. Rev. Data Descrizione Disegnato Controllato Approvato