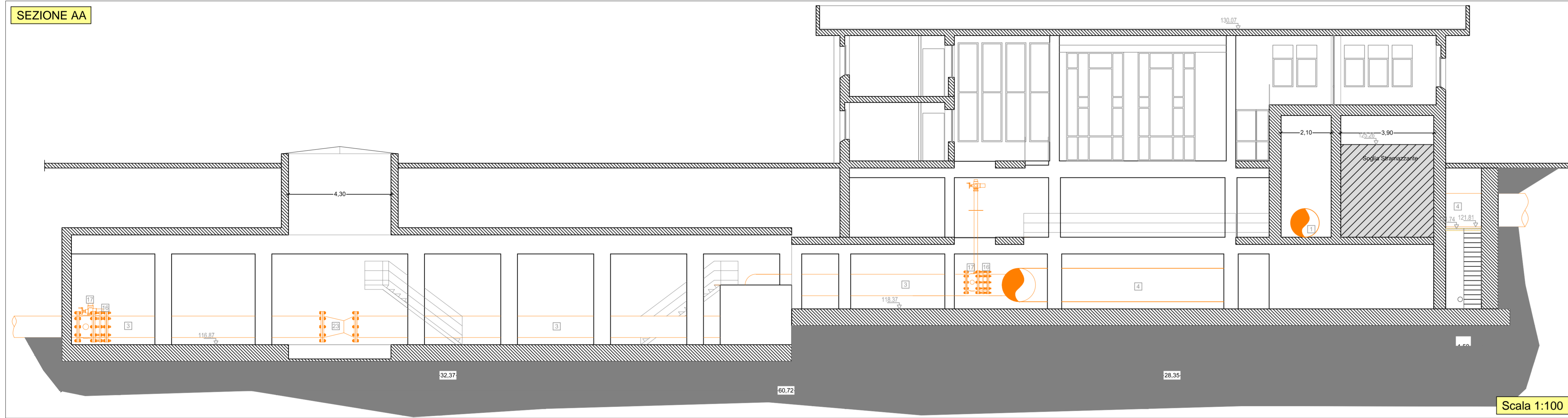
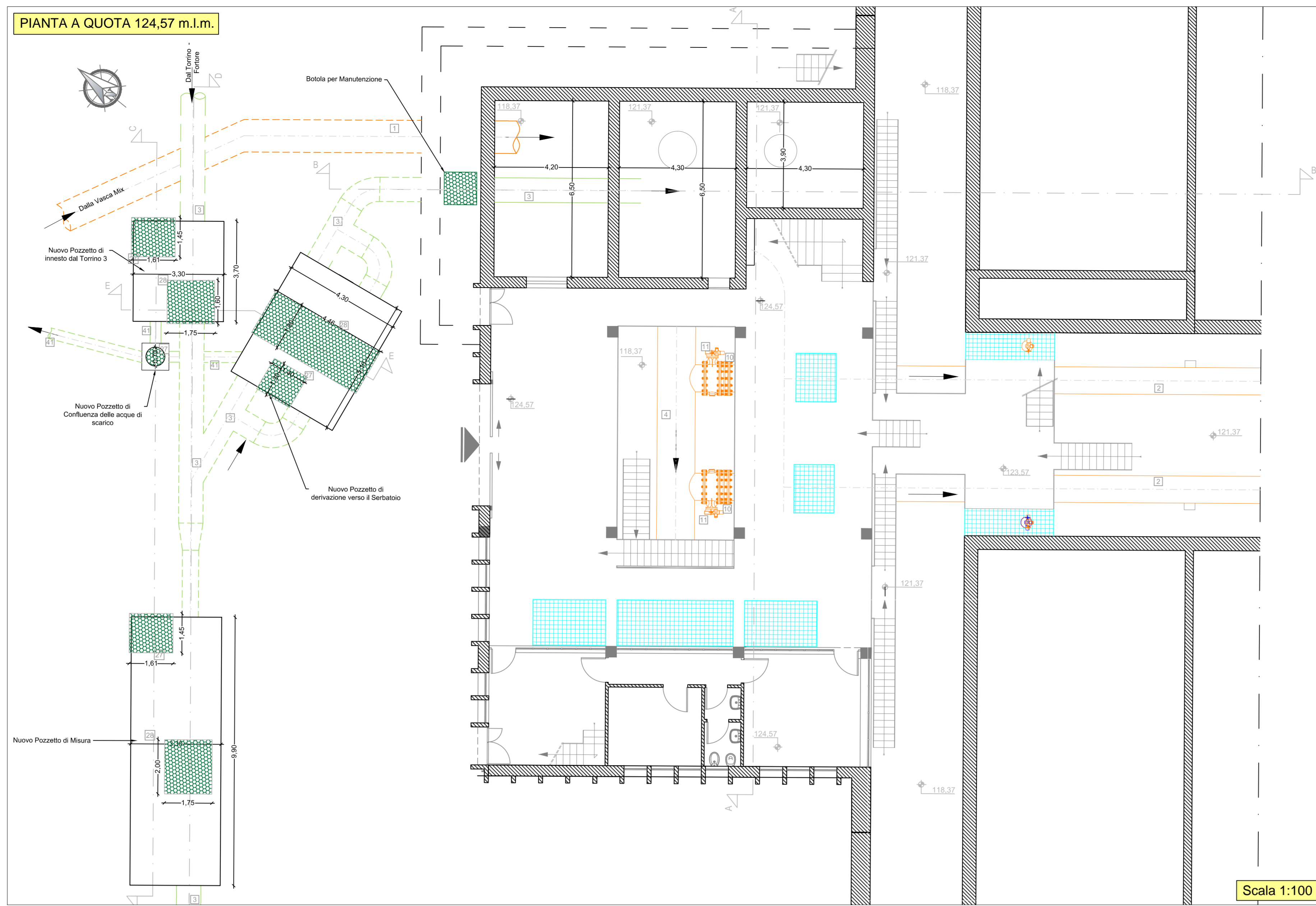


SEZIONE AA



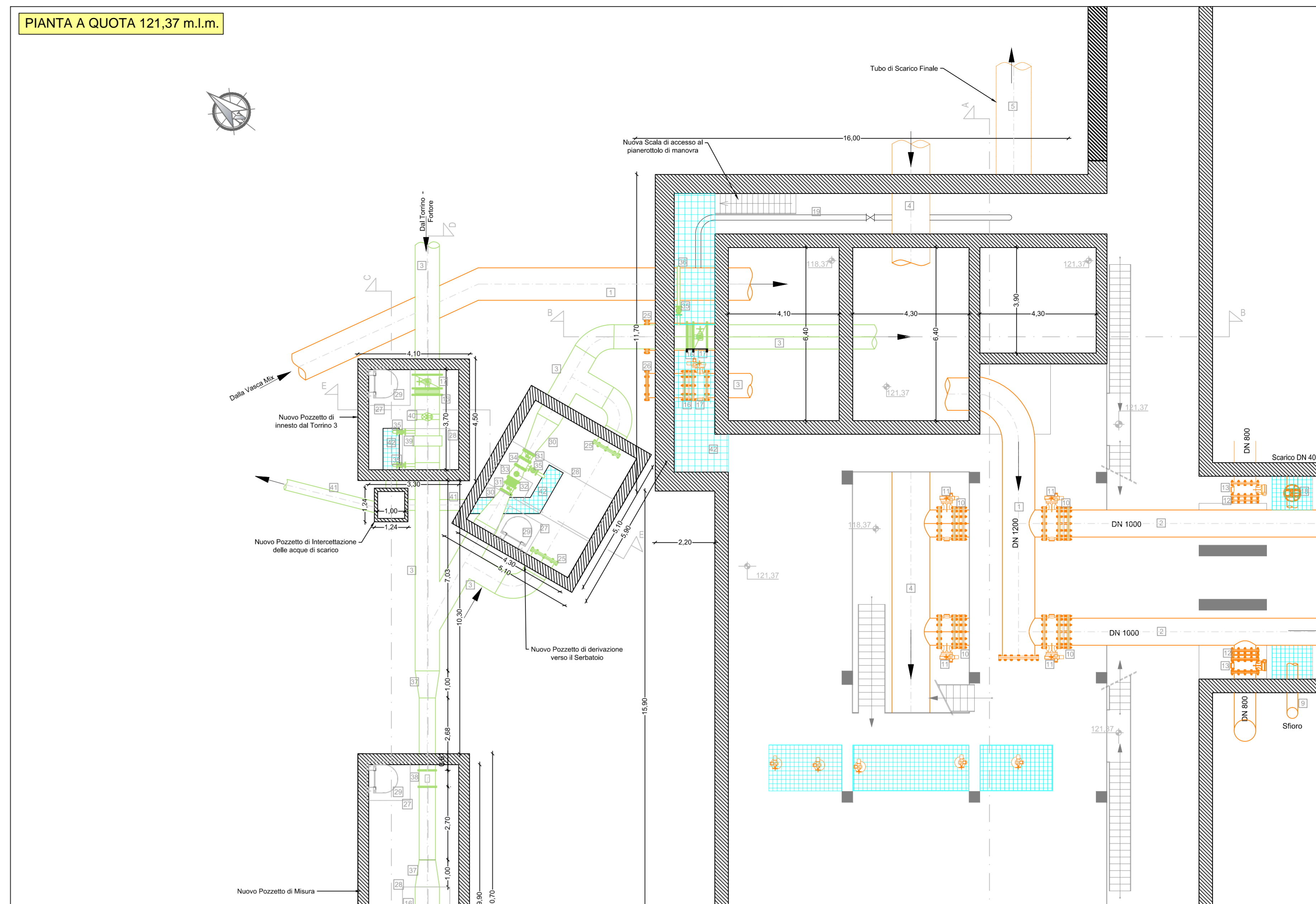
Scala 1:100

PIANTA A QUOTA 124.57 m.l.m.



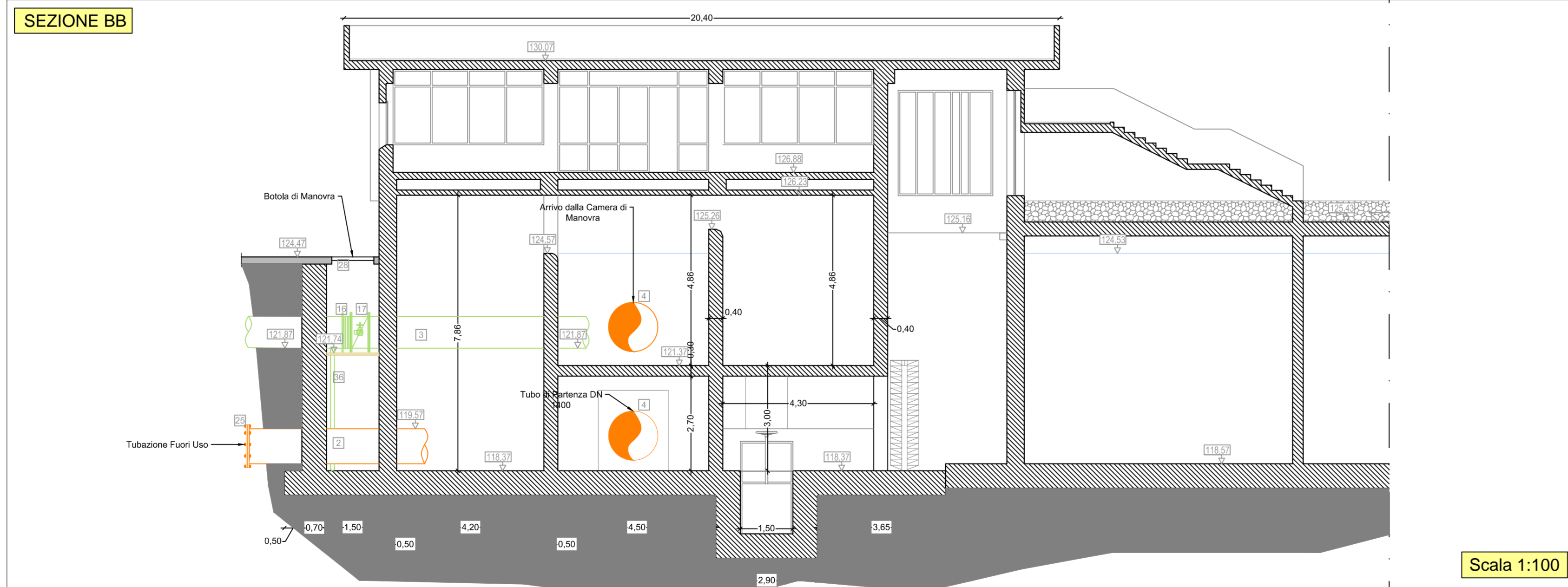
Scala 1:100

PIANTA A QUOTA 121.37 m.l.m.



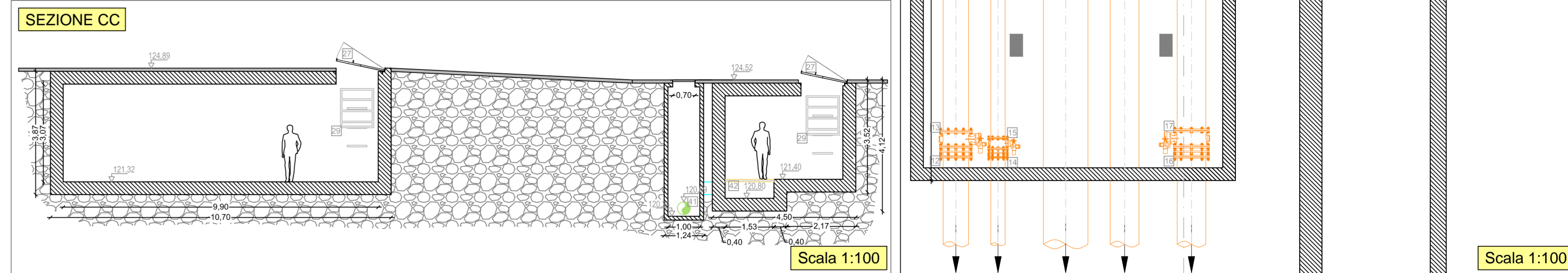
- LEGENDA
- 1 Condotta in acciaio DN 1200 mm
  - 2 Condotta in acciaio DN 1000 mm
  - 3 Condotta in acciaio DN 900 mm
  - 4 Condotta in acciaio DN 1400 mm
  - 5 Condotta di acciaio DN 1300 mm
  - 6 Condotta di acciaio DN 450 mm
  - 7 Condotta di acciaio DN 400 mm
  - 8 Condotta in CAV DN 1400 mm
  - 9 Condotta in acciaio DN 400 mm
  - 10 Giunto di smontaggio a soffietto DN 1000
  - 11 Valvola a farfalla DN 1000
  - 12 Giunto di smontaggio a soffietto DN 800
  - 13 Valvola a farfalla DN 800
  - 14 Giunto di smontaggio a soffietto DN 400
  - 15 Valvola a farfalla DN 400
  - 16 Giunto di smontaggio a soffietto DN 300
  - 17 Valvola a farfalla DN 300
  - 18 Baricentro di scarico DN 400
  - 19 Condotta di scarico DN 200
  - 20 Valvola a fuso DN 400
  - 21 Valvola a fuso DN 450
  - 22 Valvola a fuso DN 1400
  - 23 Valvola a fuso DN 900
  - 24 Tappo flangia DN 1600
  - 25 Tappo flangia DN 1000
  - 26 Tappo flangia DN 600
  - 27 Botola di accesso e ispezione
  - 28 Botola di smontaggio approssimatore
  - 29 Scala di accesso con griglia metallica
  - 30 Pezzo speciale per cambio diametro DN 900/400
  - 31 Valvola a farfalla DN 400
  - 32 Giunto di smontaggio a soffietto DN 400
  - 33 Valvola a fuso DN 400
  - 34 Condotta di acciaio DN 400
  - 35 Separatore di scarico DN 100
  - 36 Condotta di scarico DN 100
  - 37 Pezzo speciale per cambio diametro DN 900/600
  - 38 Misuratore di portata DN 600
  - 39 Giunto elettrico DN 900
  - 40 Sifone DN 200
  - 41 Condotta in materiale plastico DN 400
  - 42 Griglia in Orologio
  - 43 Sella di appoggio
  - 44 Tubazione esistente
  - 45 Tubazione di progetto della II Interconnessione

SEZIONE BB



Scala 1:100

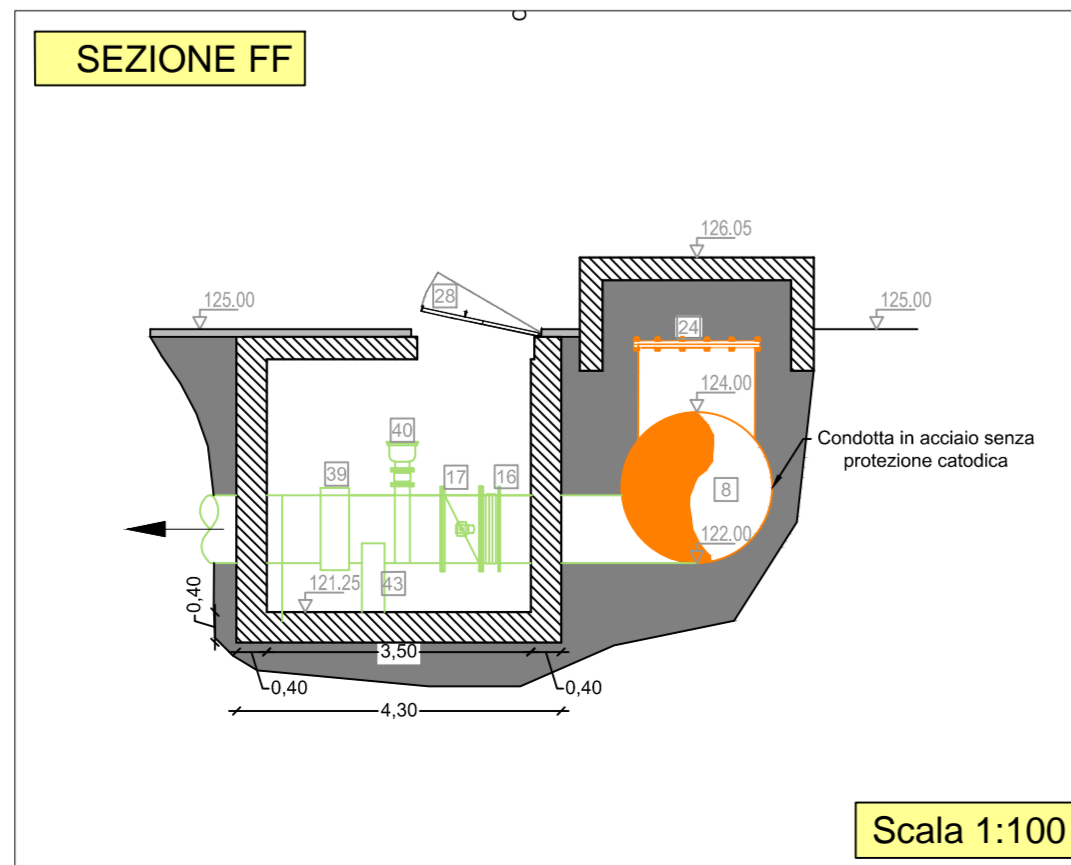
SEZIONE CC



Scala 1:100

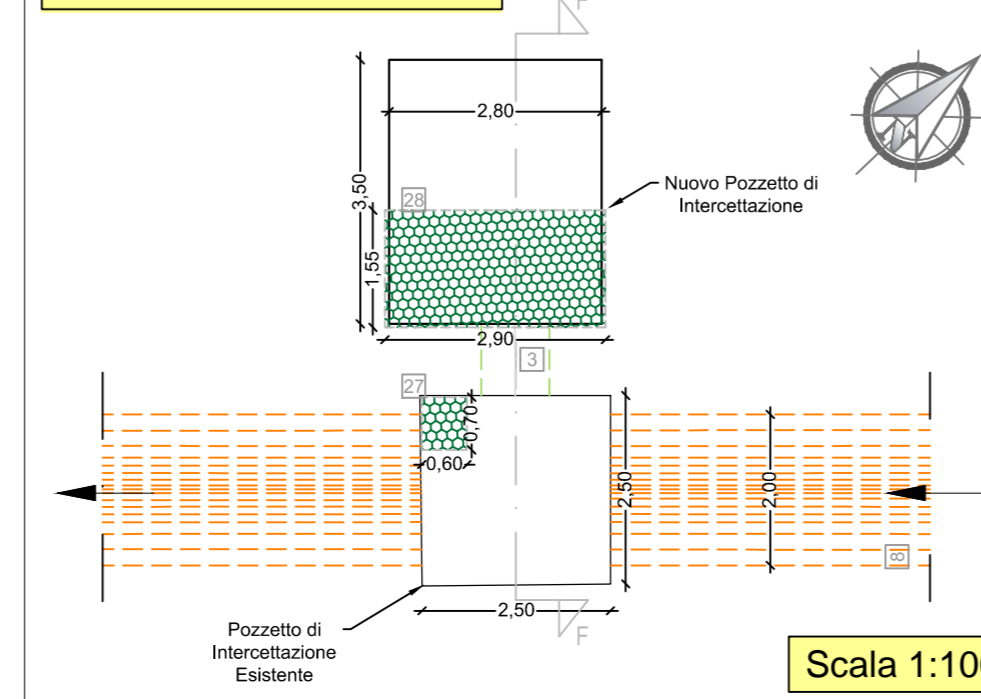
Scala 1:100

SEZIONE FF



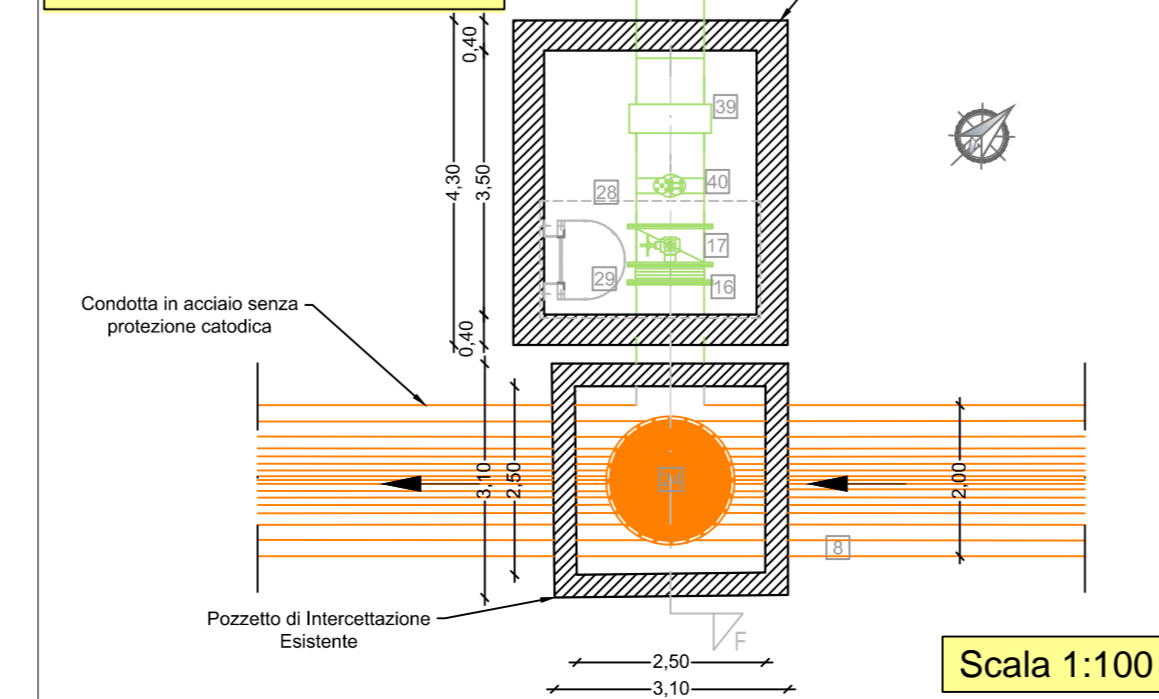
Scala 1:100

PIANTA A QUOTA 126.15 m.l.m. DEL POZZETTO A VALLE DEL TORRINO 3



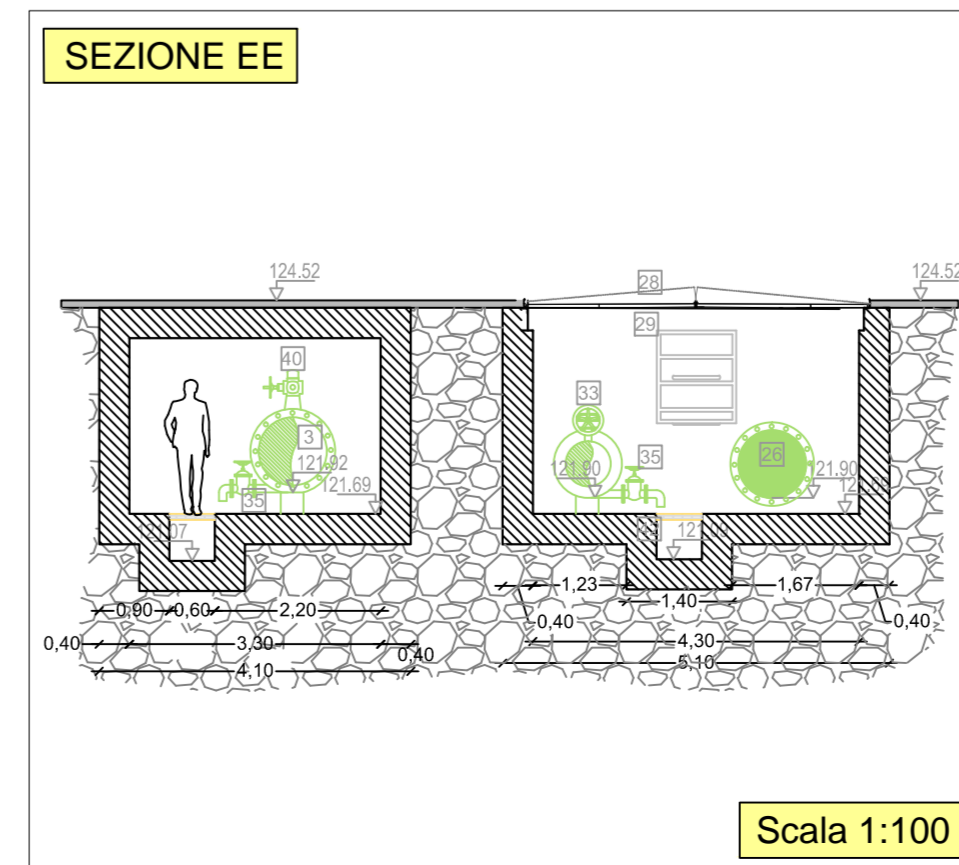
Scala 1:100

PIANTA A QUOTA 125.50 m.l.m. DEL POZZETTO A VALLE DEL TORRINO 3



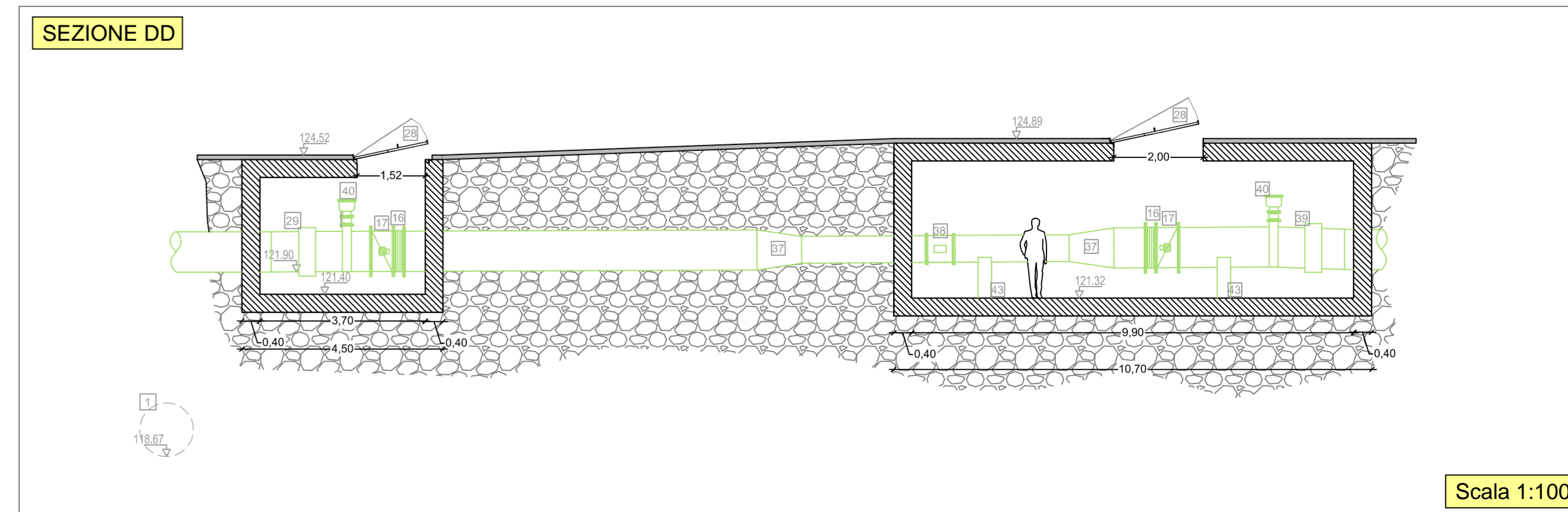
Scala 1:100

SEZIONE EE



Scala 1:100

SEZIONE DD



Scala 1:100

**Autorità idrica pugliese** REGIONE PUGLIA **acquedotto pugliese**

CUP: E97B15000170005 PIANO DEGLI INTERVENTI DELL'ACQUEDOTTO PUGLIESE S.p.A. 2016 - 2019

**PROGETTO DEFINITIVO**  
ACQUEDOTTO DEL FORTORE, LOCONO ED OFANTO - OPERE DI INTERCONNESSIONE - II LOTTO: CONDOTTA DALL'OPERA DI DISCONNESSIONE DI CANOSA AL SERBATOIO DI FOGGIA

Il Responsabile Procedimento  
**PROGETTAZIONE**  
Progettisti  
ing. Rosario ESPOSITO (Responsabile del progetto)  
ing. Tommaso DI LORO  
ing. Michelangelo CEASTAMACCHIA  
ing. M. Alessandro SALIOLA  
Il Direttore  
ing. Andrea VOLPE

Elaborato **G.9.2.7** **Nodo di Foggia: piante e sezioni interventi di progetto (II interconnessione)**

Codice Intervento P1292 Codice SAP: 21/16650 Prot. N. 45215 Data 14/07/2020 Scala: 1:100

N. Rev.	Data	Descrizione	Disegnato	Controllato	Approvato
01	07/11/2020	Emesso per Progetto definitivo			