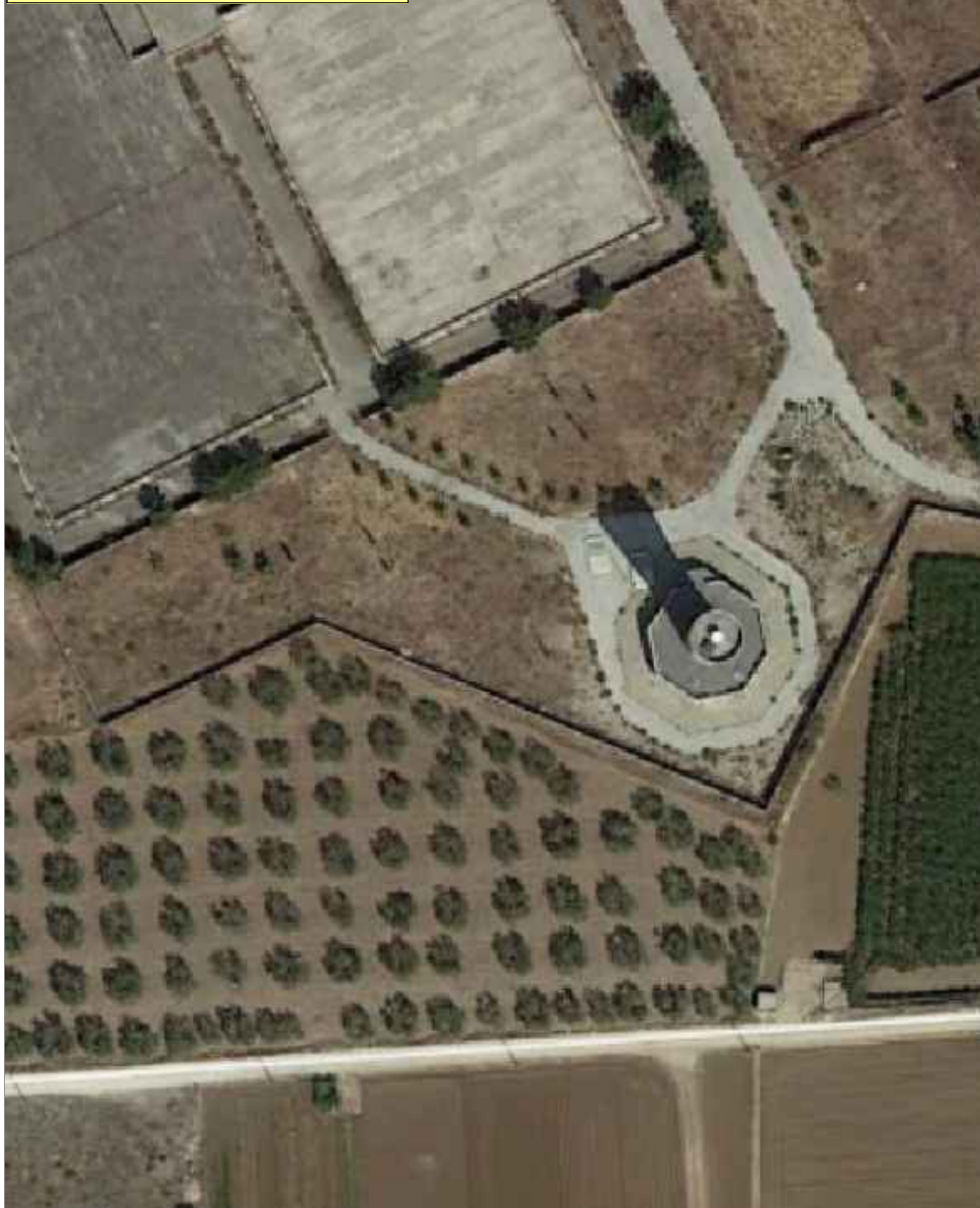
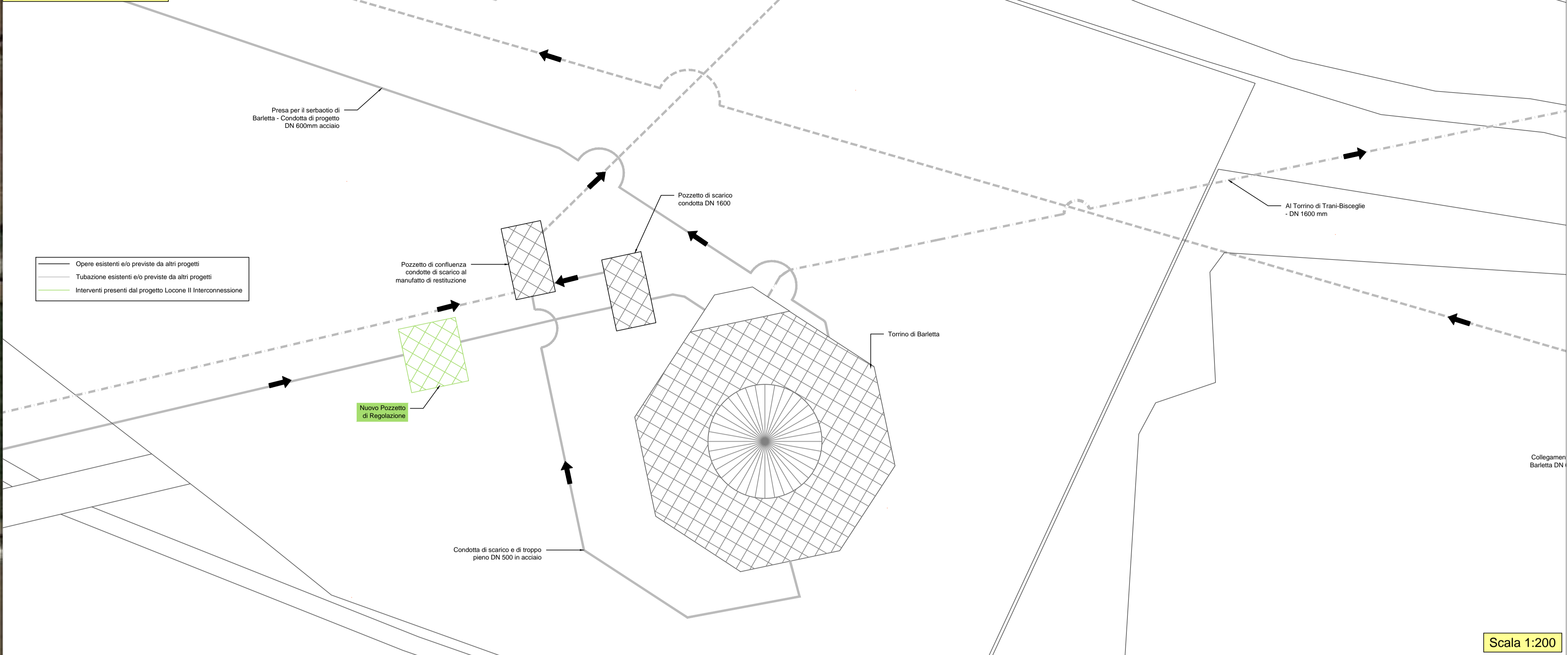


INQUADRAMENTO SU ORTOFOTO

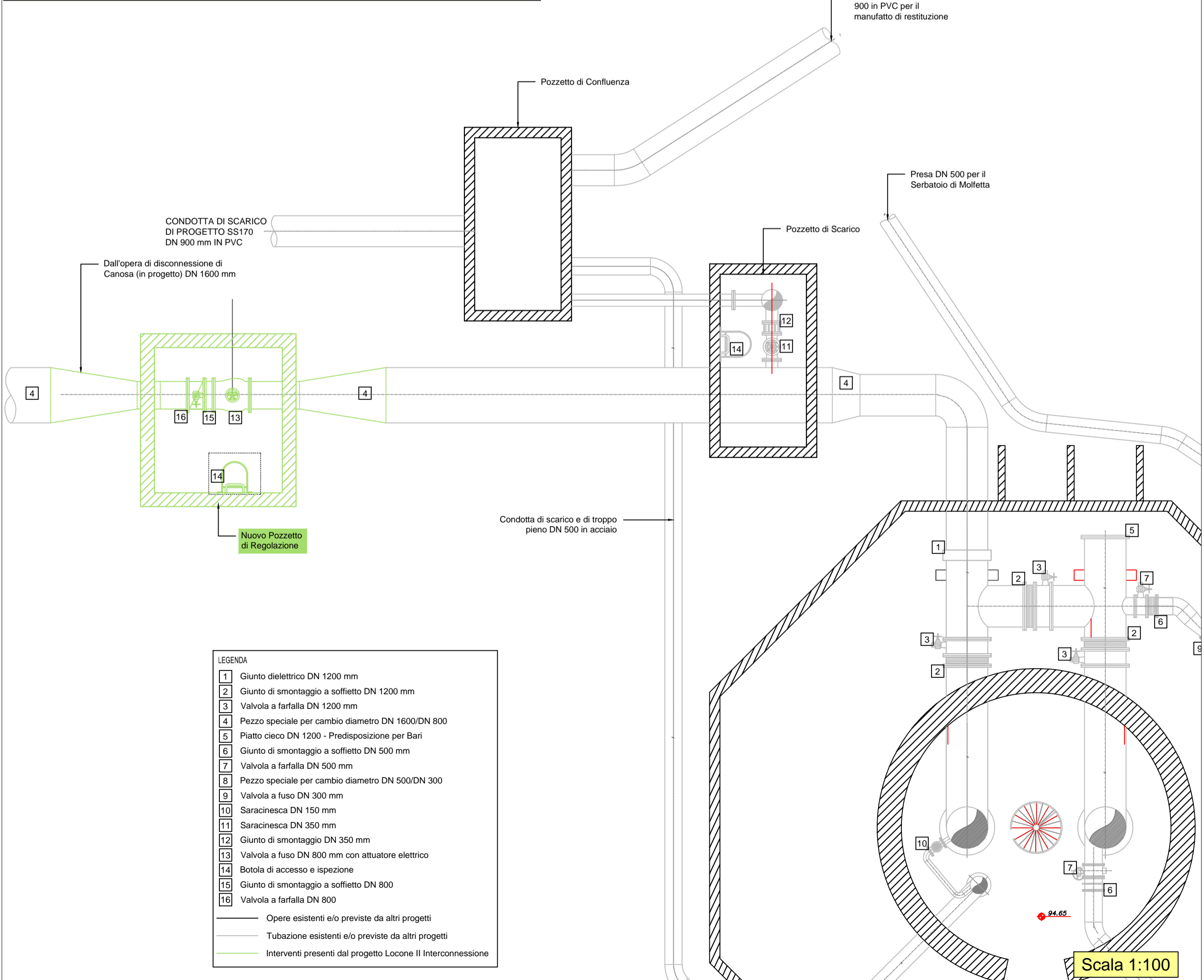


PLANIMETRIA GENERALE



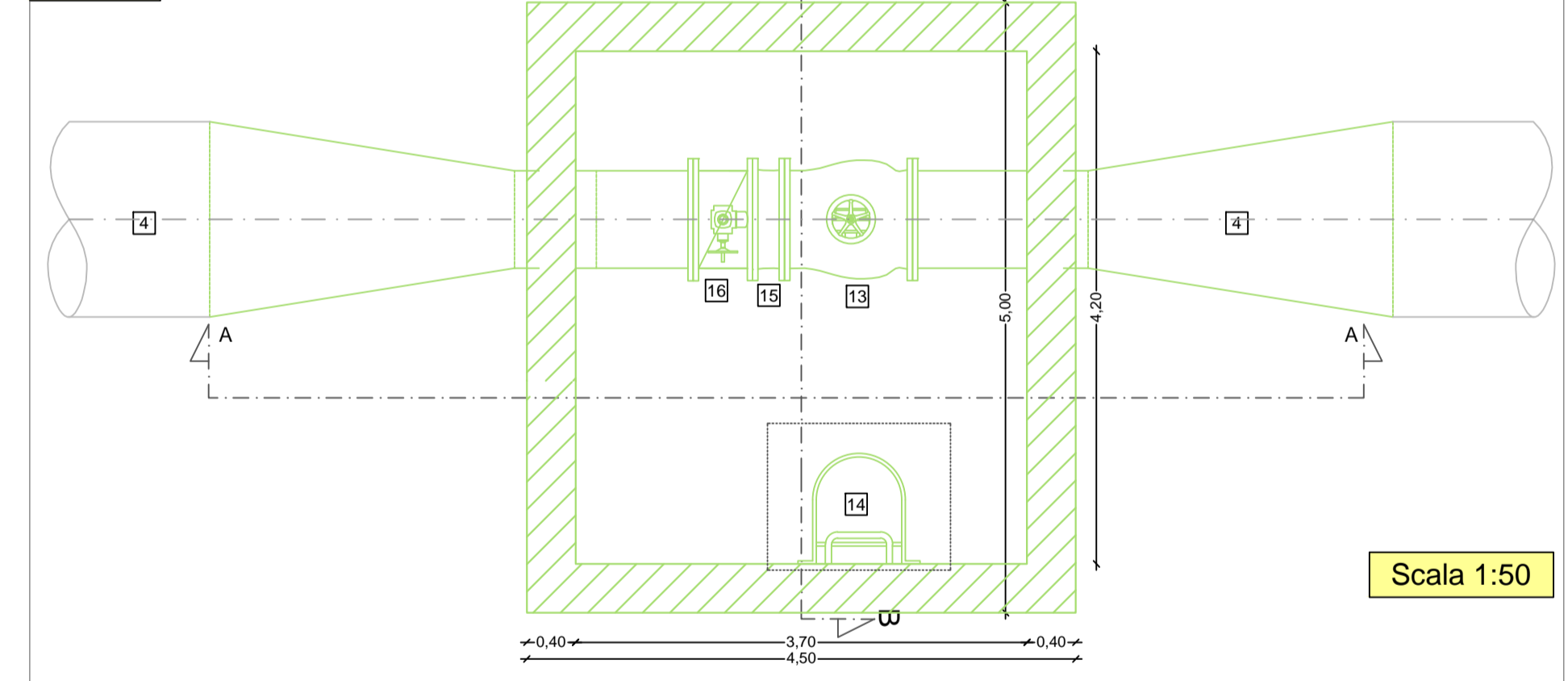
Scala 1:200

PIANTA DELLO STATO DI FATTO E DELLO STATO DI PROGETTO



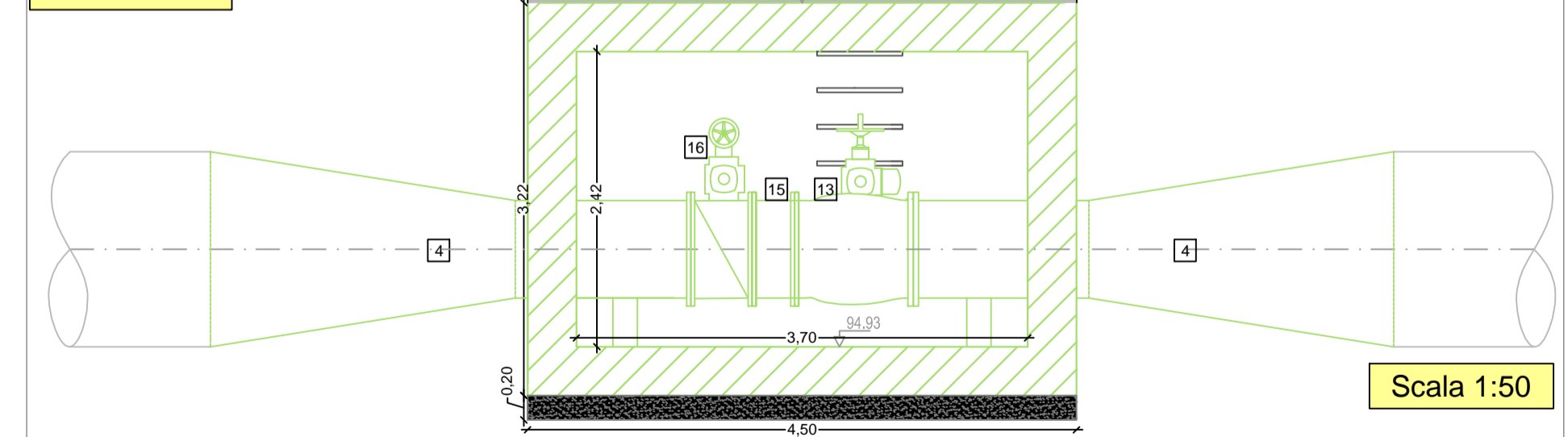
Scala 1:100

PIANTA



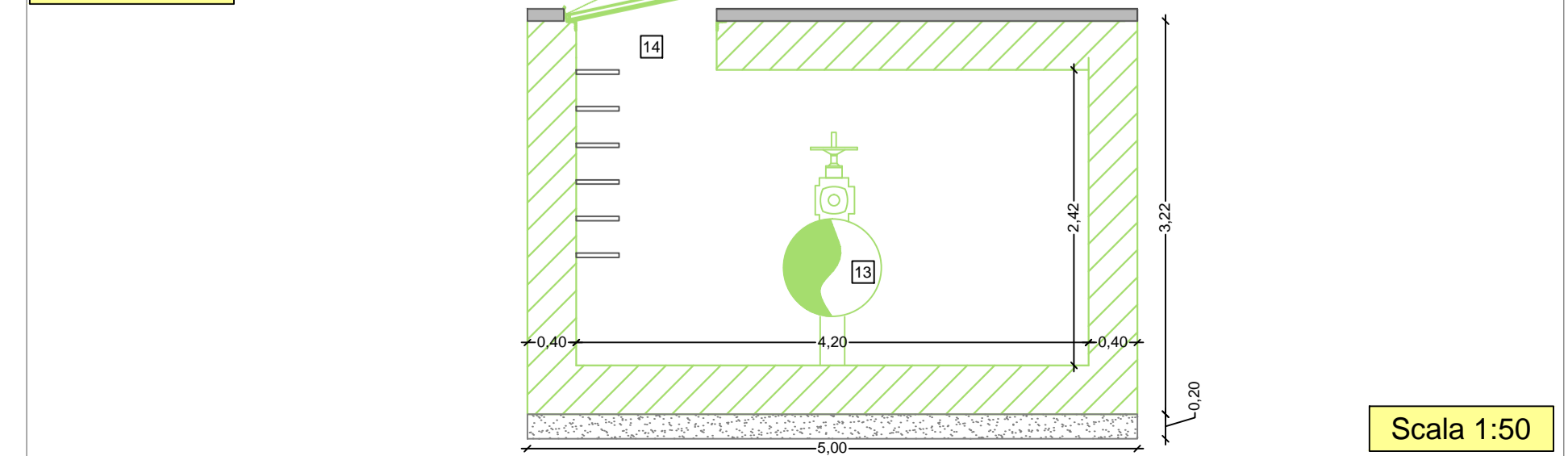
Scala 1:50

SEZIONE AA



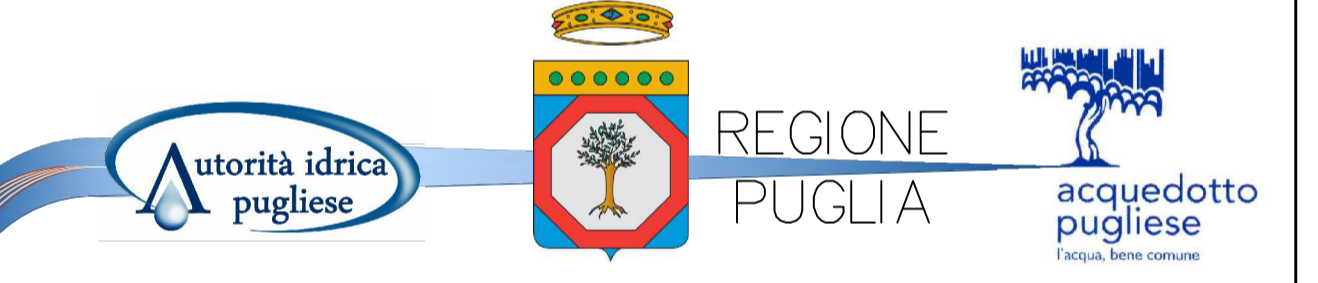
Scala 1:50

SEZIONE BB



Scala 1:50

Acquedotto Pugliese S.p.A. - 70121 Bari Via Cognetti, 36 - www.aqp.it - Telefono +39 080 5723111 - Fax +39 080 5723112 - C.F. e P.IVA 0947000721 BEAC S.p.A. di Bari n. 41802



CUP: E97B15000170005 PIANO DEGLI INTERVENTI DELL'ACQUEDOTTO PUGLIESE S.p.A. 2016 - 2019

PROGETTO DEFINITIVO
ACQUEDOTTO DEL FORTORE, LOCONO ED OFANTO - OPERE DI INTERCONNESSIONE - II LOTTO: CONDOTTA DALL'OPERA DI DISCONNESSIONE DI CANOSA AL SERBATOIO DI FOGGIA

Il Responsabile del Procedimento
ing. Massimo PELLEGRINI
Progettista
ing. Rosario SPASITO (Responsabile del progetto)
ing. Rosanna DI LECCE
ing. Michelangelo SUASTANACCHIA
ing. M. Alessandro SALIOLA
geom. Giuseppe VALENTINO
ing. Roberto LAVORA
Collaborazione alla progettazione
geom. Pietro SIMONE
Il Responsabile dell'Amministrazione di Progettazione
ing. Massimo PELLEGRINI

Elaborato **G.9.3.1** Torino di Barletta: planimetria, pianta e sezione degli interventi previsti dal progetto Il Interconnessione

Codice Intervento P1292 Codice SAP: 21/16650 Prot. N. 45215 Data 14/07/2020 Scala: VARIE

N. Rev.	Data	Descrizione	Disegnato	Controllato	Approvato
00	OTT. 2020	Emesso per Progetto definitivo			

- LEGENDA**
- 1 Giunto dielettrico DN 1200 mm
 - 2 Giunto di smontaggio a soffietto DN 1200 mm
 - 3 Valvola a farfalla DN 1200 mm
 - 4 Pezzo speciale per cambio diametro DN 1600/DN 800
 - 5 Piatto cieco DN 1200 - Predisposizione per Bari
 - 6 Giunto di smontaggio a soffietto DN 500 mm
 - 7 Valvola a farfalla DN 500 mm
 - 8 Pezzo speciale per cambio diametro DN 500/DN 300
 - 9 Valvola a fuso DN 300 mm
 - 10 Saracinesca DN 150 mm
 - 11 Saracinesca DN 350 mm
 - 12 Giunto di smontaggio DN 350 mm
 - 13 Valvola a fuso DN 800 mm con attuatore elettrico
 - 14 Botola di accesso e ispezione
 - 15 Giunto di smontaggio a soffietto DN 800
 - 16 Valvola a farfalla DN 800
- Opere esistenti e/o previste da altri progetti
Tubazione esistenti e/o previste da altri progetti
Interventi presenti dal progetto Locone II Interconnessione