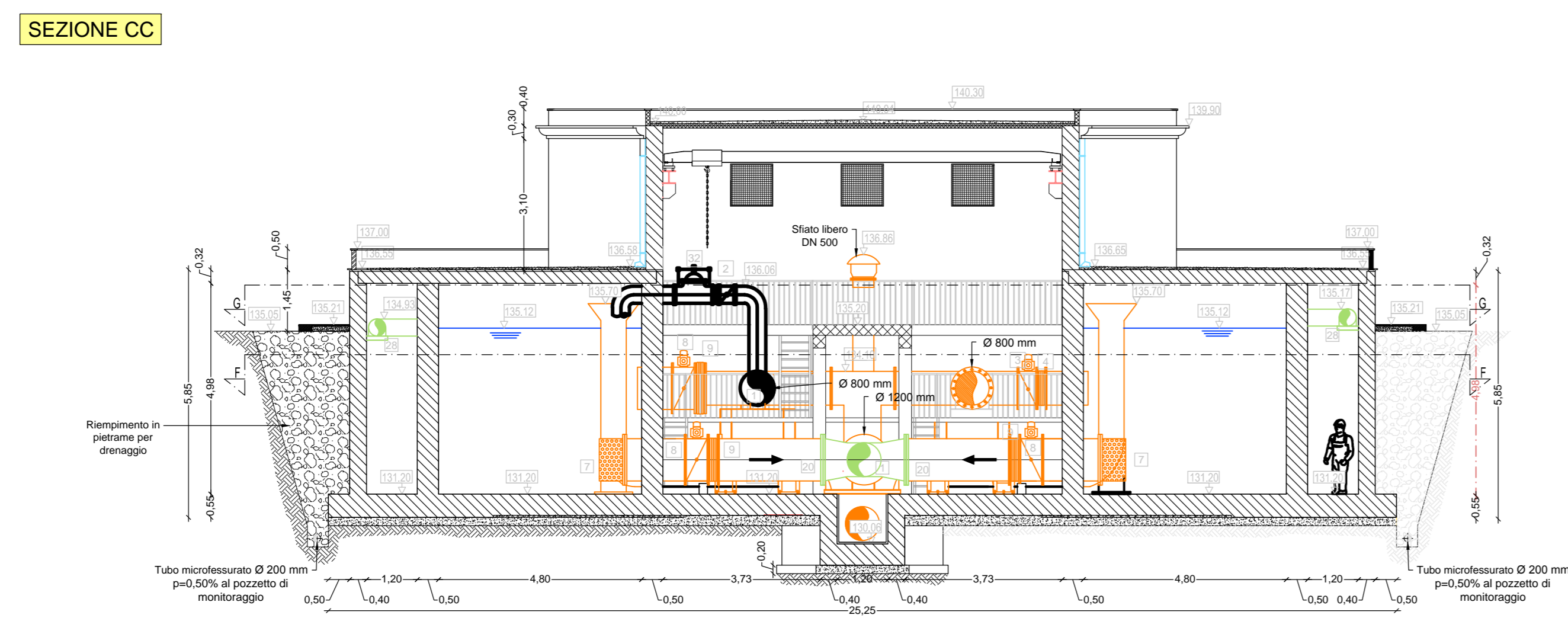
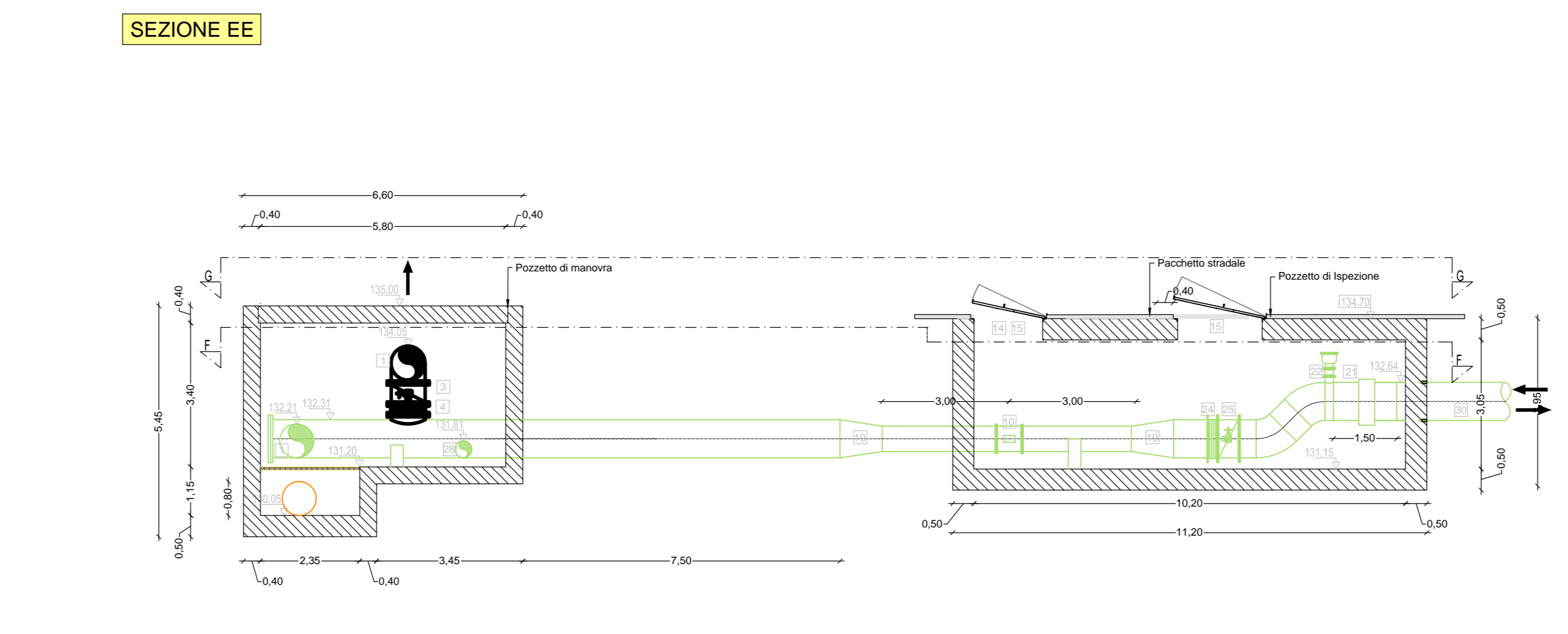


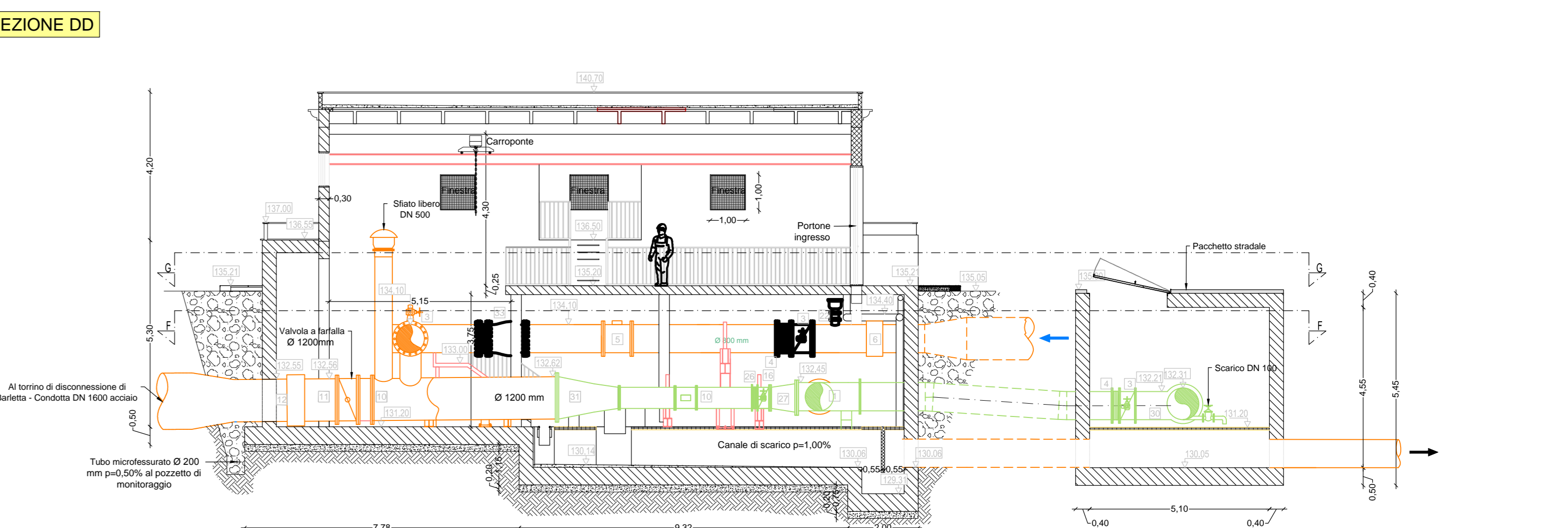
INQUADRAMENTO SU ORTOFOTO DELLA VASCA DI CANOSA



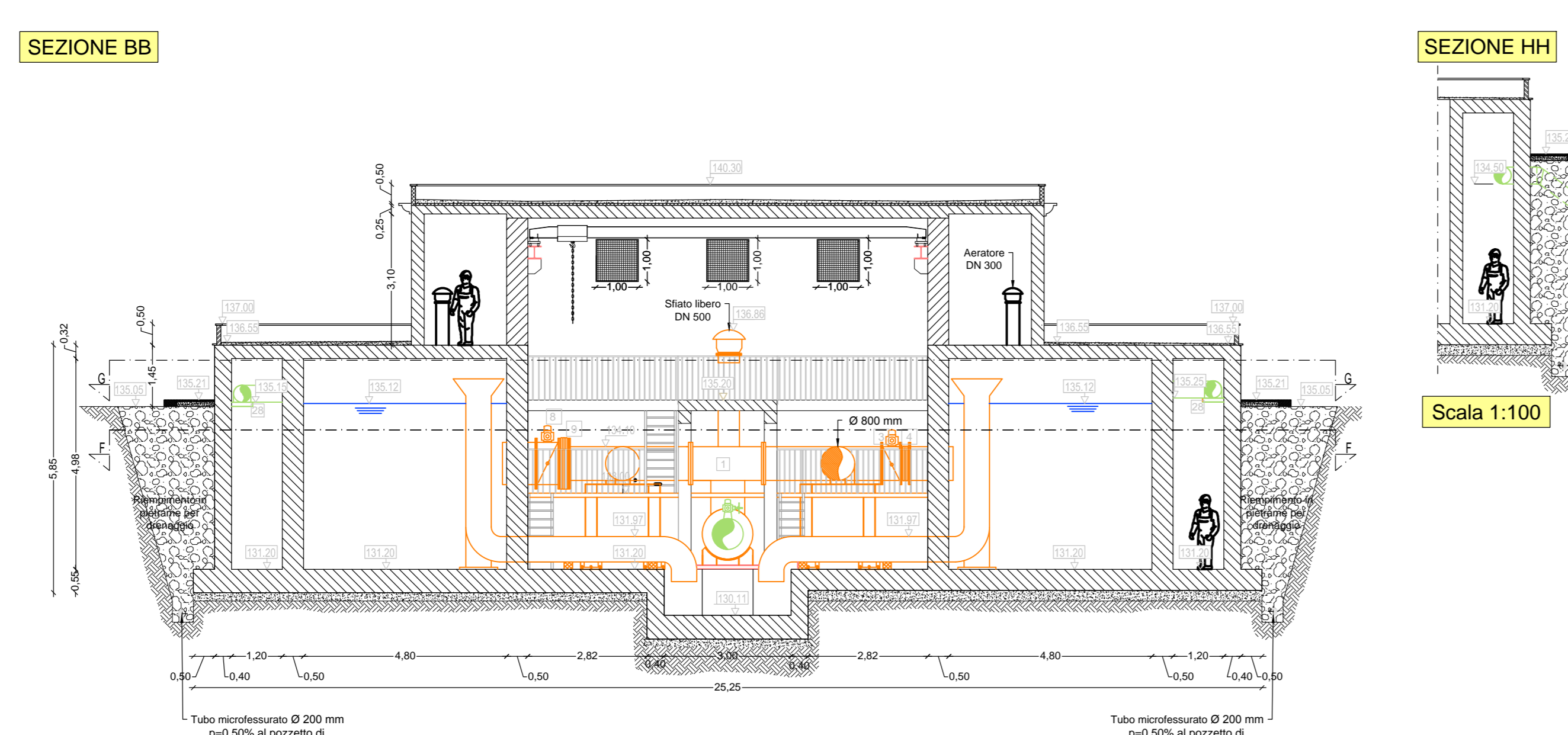
SEZIONE CC



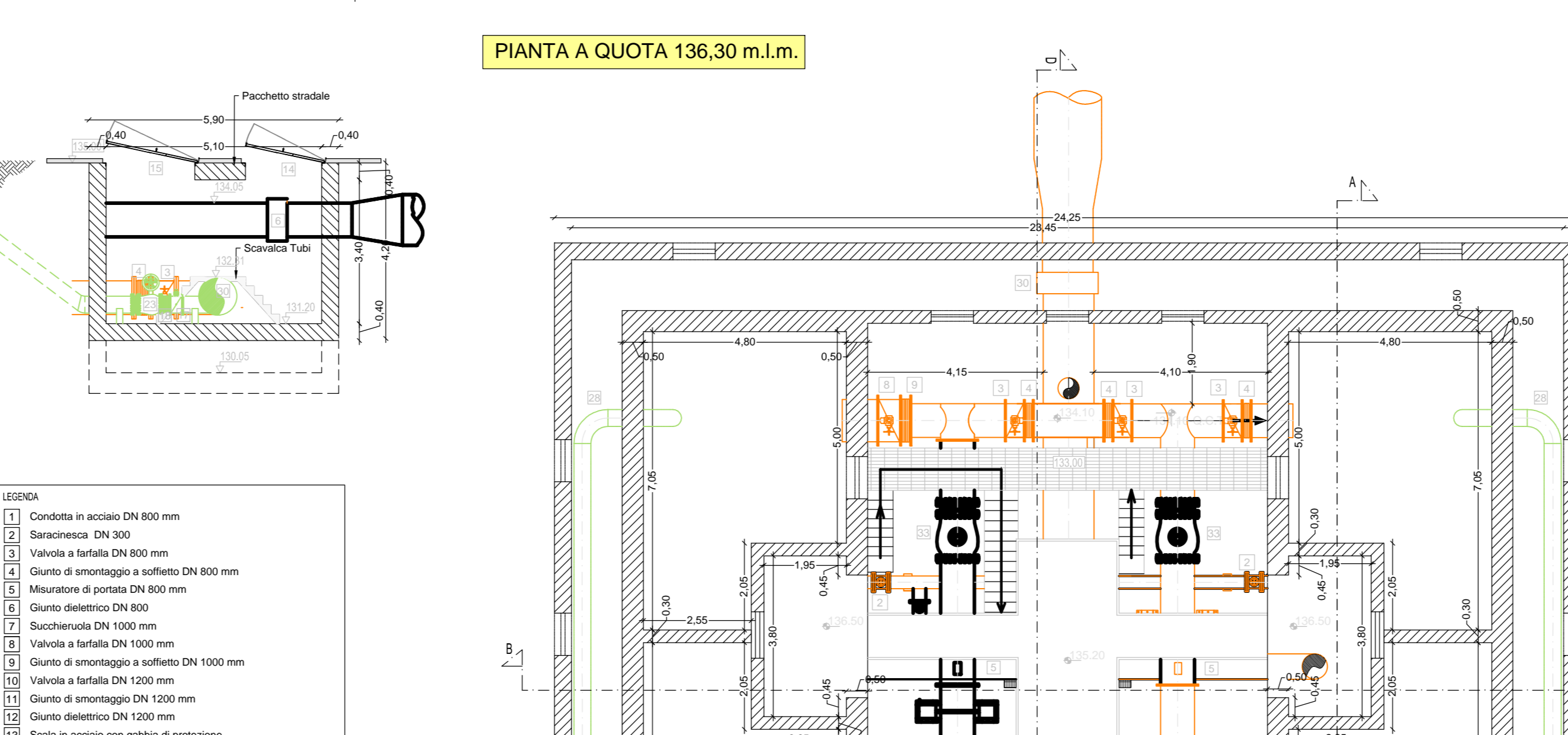
SEZIONE EE



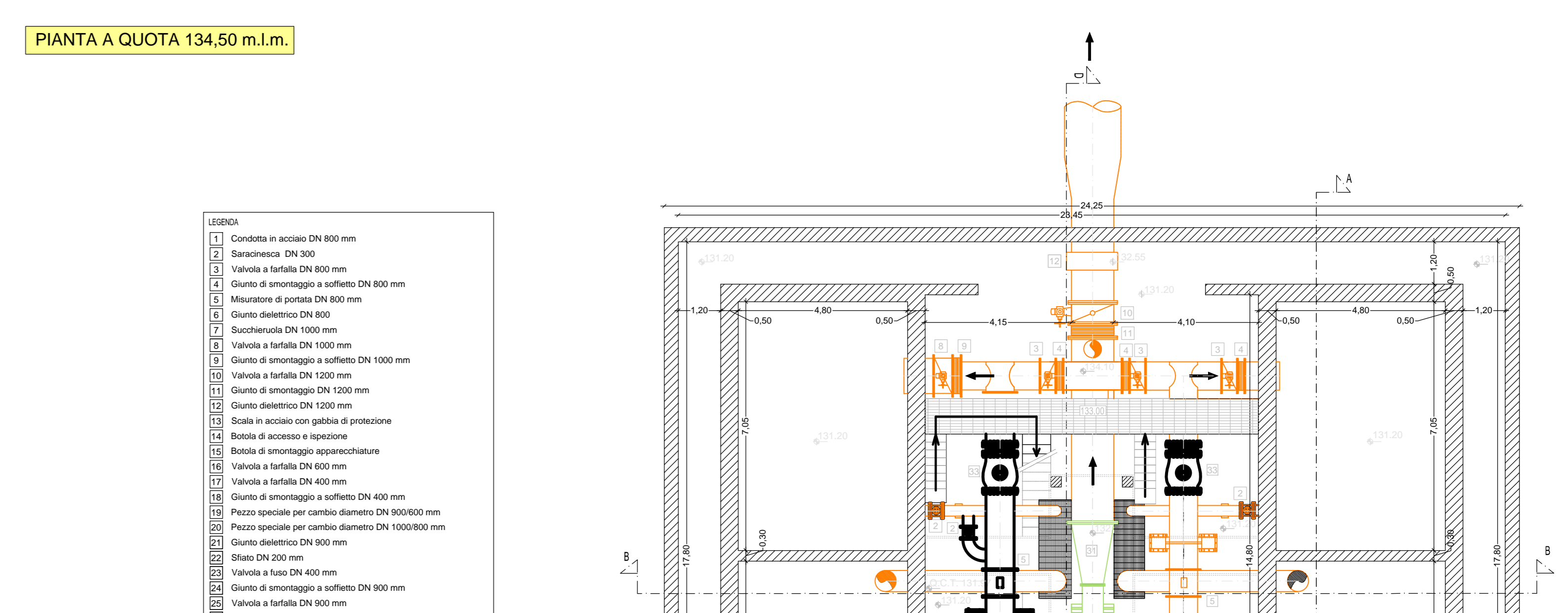
SEZIONE DD



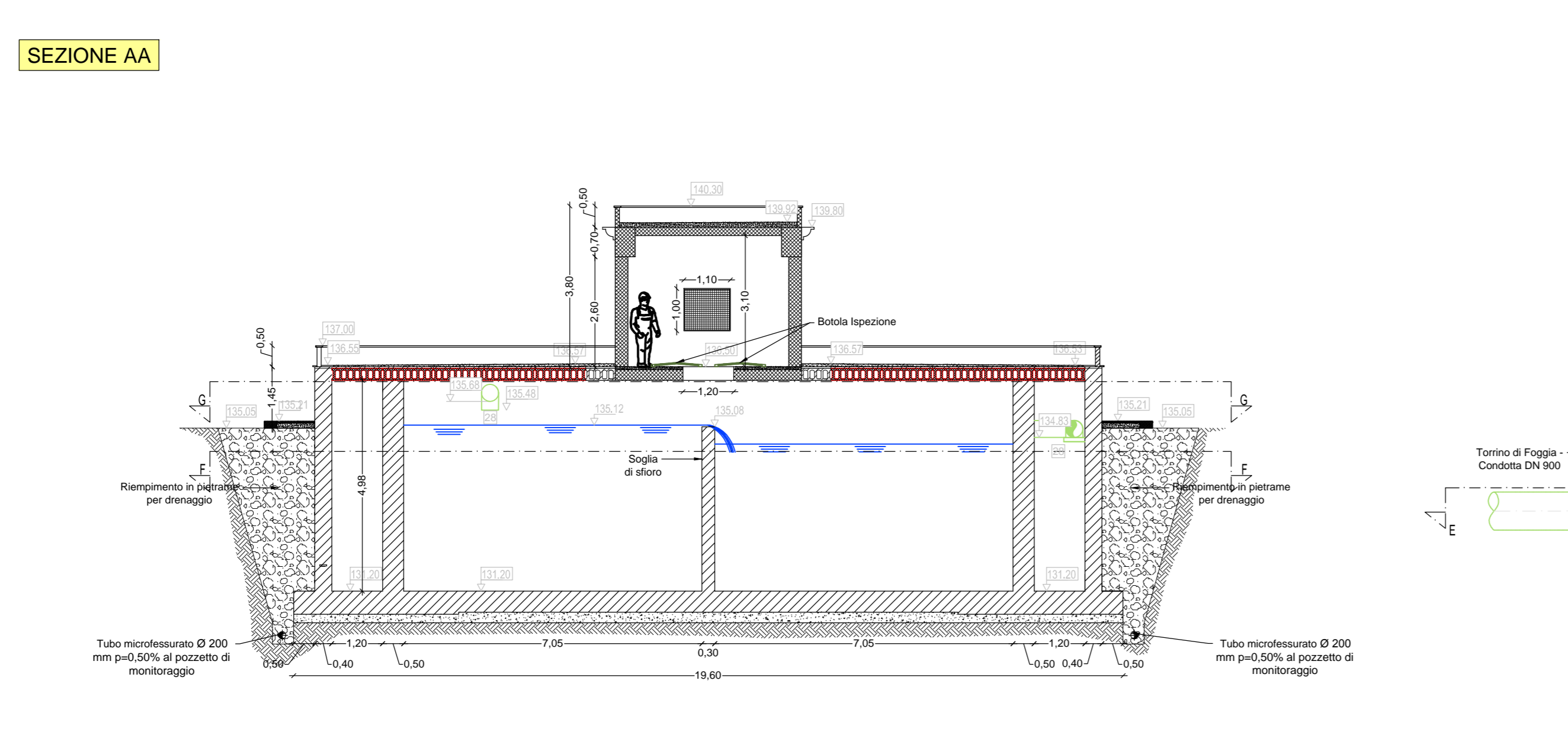
SEZIONE BB



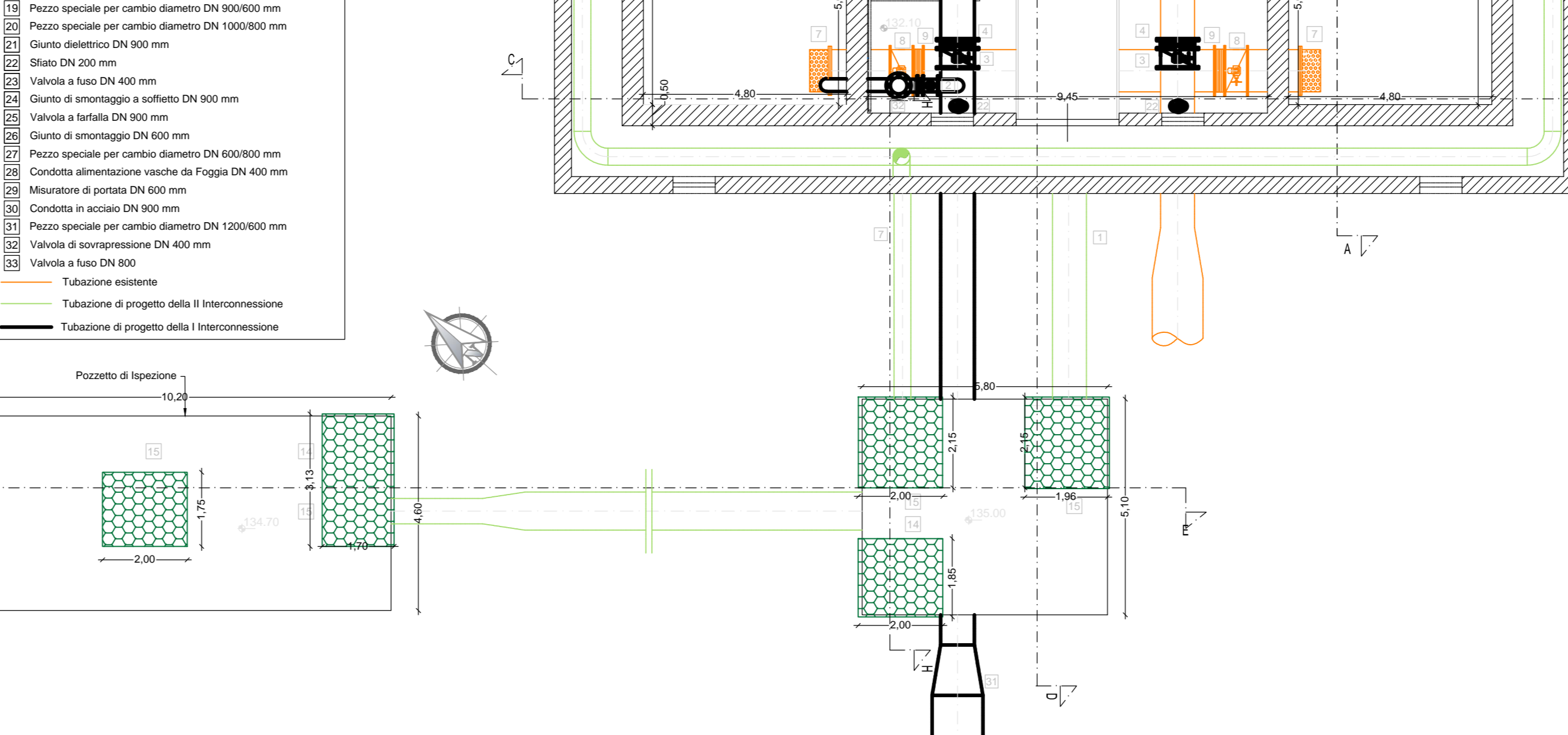
PIANTE A QUOTA 136,30 m.l.m.



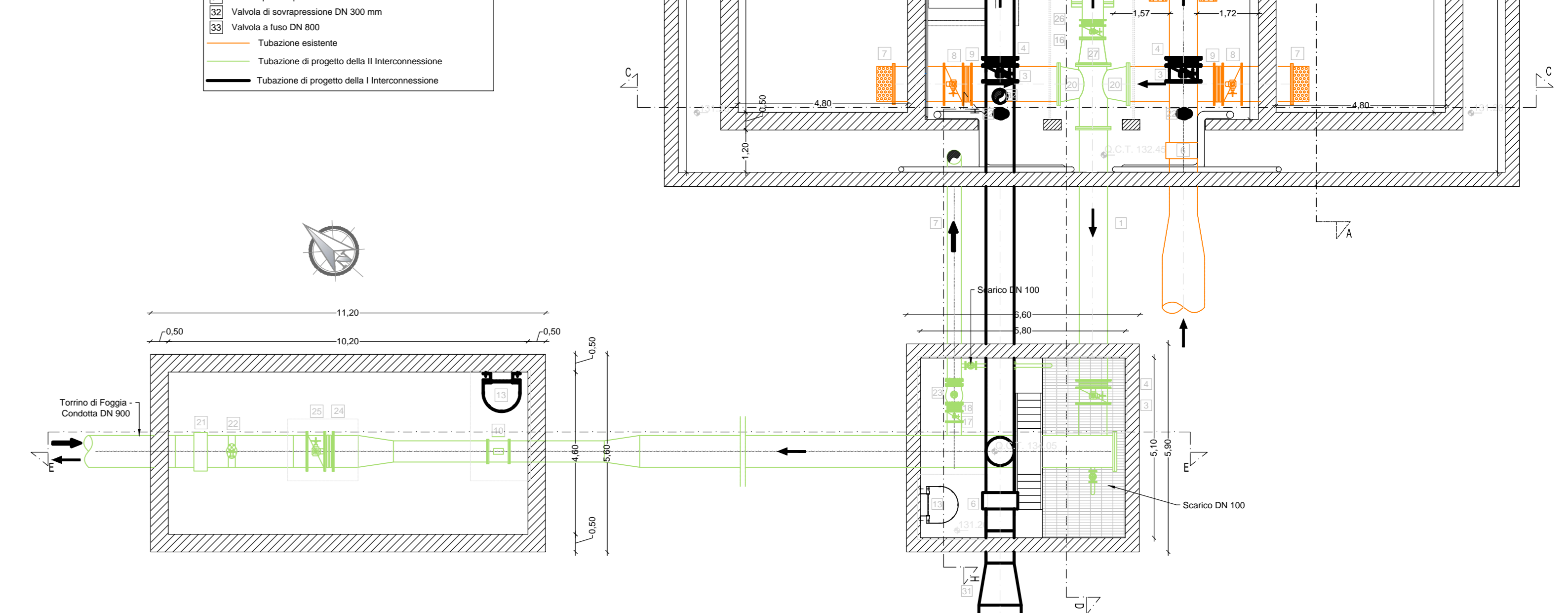
PIANTE A QUOTA 134,50 m.l.m.



SEZIONE AA



PIANTE A QUOTA 133,00 m.l.m.



PIANTE A QUOTA 131,50 m.l.m.

CUP: E97B15000170005 PIANO DEGLI INTERVENTI DELL'ACQUEDOTTO PUGLIESE S.p.A. 2016 - 2019

PROGETTO DEFINITIVO
ACQUEDOTTO DEL FORTORE, LOONE ED OFANTO - OPERE DI INTERCONNESSIONE - II LOTTO: CONDOTTA DALL'OPERA DI DISCONNESSIONE DI CANOSA AL SERBATOIO DI FOGGIA

Il Responsabile dell'Amministrazione
Ing. Massimo PELLEGRINI

PROGETTAZIONE
Progettisti:
Ing. Rosanna CASASSINO (Responsabile del progetto)
Ing. M. Tommaso DI ERBA
Ing. Michelangelo GUASTAMACCHIA
Ing. M. Alessandro SALIOLA
Ing. M. Alessandro VALETTINO
Ing. Roberto LAVOPRA
Ing. Pierluigi SIMONE
Il Responsabile Ingegneria di Progettazione
Ing. Massimo PELLEGRINI

Elaborato
G.9.1.9
Vasca di Canosa: piante e sezioni interventi di progetto (I e II interconnessione)

Codice Intervento P1292	Codice SAP: 21/16650	Prot. N. 45215	Scala: 1:100
Data 14/07/2020			

00	DTT. 2020	Emesso per Progetto definitivo			
N. Rev.	Data	Descrizione	Disegnato	Controllato	Approvato

- LEGENDA**
- 1 Condotta in acciaio DN 800 mm
 - 2 Saponaceo DN 500
 - 3 Valvola a farfalla DN 800 mm
 - 4 Giunto di smontaggio a soffitto DN 800 mm
 - 5 Misuratore di portata DN 800 mm
 - 6 Giunto elettrico DN 800
 - 7 Succhierventosa DN 1000 mm
 - 8 Valvola a farfalla DN 1000 mm
 - 9 Giunto di smontaggio a soffitto DN 1000 mm
 - 10 Valvola a farfalla DN 1200 mm
 - 11 Giunto di smontaggio DN 1200 mm
 - 12 Giunto elettrico DN 1200 mm
 - 13 Scale in acciaio con gabbia di protezione
 - 14 Botola di accesso e ispezione
 - 15 Botola di smontaggio apparecchiature
 - 16 Valvola a farfalla DN 600 mm
 - 17 Valvola a farfalla DN 400 mm
 - 18 Giunto di smontaggio a soffitto DN 400 mm
 - 19 Giunto di smontaggio DN 400 mm
 - 20 Valvola a farfalla DN 400 mm
 - 21 Giunto di smontaggio a soffitto DN 400 mm
 - 22 Pezzo speciale per cambio diametro DN 900/600 mm
 - 23 Pezzo speciale per cambio diametro DN 1000/800 mm
 - 24 Giunto elettrico DN 900 mm
 - 25 Sifone DN 200 mm
 - 26 Giunto di smontaggio a soffitto DN 900 mm
 - 27 Valvola a farfalla DN 900 mm
 - 28 Valvola a farfalla DN 600 mm
 - 29 Giunto di smontaggio DN 600 mm
 - 30 Pezzo speciale per cambio diametro DN 600/300 mm
 - 31 Condotta alimentazione vasche da Foggia DN 400 mm
 - 32 Misuratore di portata DN 600 mm
 - 33 Condotta in acciaio DN 900 mm
 - 34 Pezzo speciale per cambio diametro DN 1200/900 mm
 - 35 Valvola di sovrappressione DN 400 mm
 - 36 Valvola a fuso DN 800
 - 37 Tubazione esistente
 - 38 Tubazione di progetto della II Interconnessione
 - 39 Tubazione di progetto della I Interconnessione

- LEGENDA**
- 1 Condotta in acciaio DN 800 mm
 - 2 Saponaceo DN 500
 - 3 Valvola a farfalla DN 800 mm
 - 4 Giunto di smontaggio a soffitto DN 800 mm
 - 5 Misuratore di portata DN 800 mm
 - 6 Giunto elettrico DN 800
 - 7 Succhierventosa DN 1000 mm
 - 8 Valvola a farfalla DN 1000 mm
 - 9 Giunto di smontaggio a soffitto DN 1000 mm
 - 10 Valvola a farfalla DN 1200 mm
 - 11 Giunto di smontaggio DN 1200 mm
 - 12 Giunto elettrico DN 1200 mm
 - 13 Scale in acciaio con gabbia di protezione
 - 14 Botola di accesso e ispezione
 - 15 Botola di smontaggio apparecchiature
 - 16 Valvola a farfalla DN 600 mm
 - 17 Valvola a farfalla DN 400 mm
 - 18 Giunto di smontaggio a soffitto DN 400 mm
 - 19 Giunto di smontaggio DN 400 mm
 - 20 Valvola a farfalla DN 400 mm
 - 21 Pezzo speciale per cambio diametro DN 900/600 mm
 - 22 Pezzo speciale per cambio diametro DN 1000/800 mm
 - 23 Giunto elettrico DN 900 mm
 - 24 Sifone DN 200 mm
 - 25 Giunto di smontaggio a soffitto DN 900 mm
 - 26 Valvola a farfalla DN 900 mm
 - 27 Giunto di smontaggio DN 600 mm
 - 28 Pezzo speciale per cambio diametro DN 600/300 mm
 - 29 Condotta alimentazione vasche da Foggia DN 400 mm
 - 30 Misuratore di portata DN 600 mm
 - 31 Condotta in acciaio DN 900 mm
 - 32 Pezzo speciale per cambio diametro DN 1200/900 mm
 - 33 Valvola di sovrappressione DN 300 mm
 - 34 Valvola a fuso DN 800
 - 35 Tubazione esistente
 - 36 Tubazione di progetto della II Interconnessione
 - 37 Tubazione di progetto della I Interconnessione

Scala 1:100

Scala 1:100

Scala 1:100

Scala 1:100