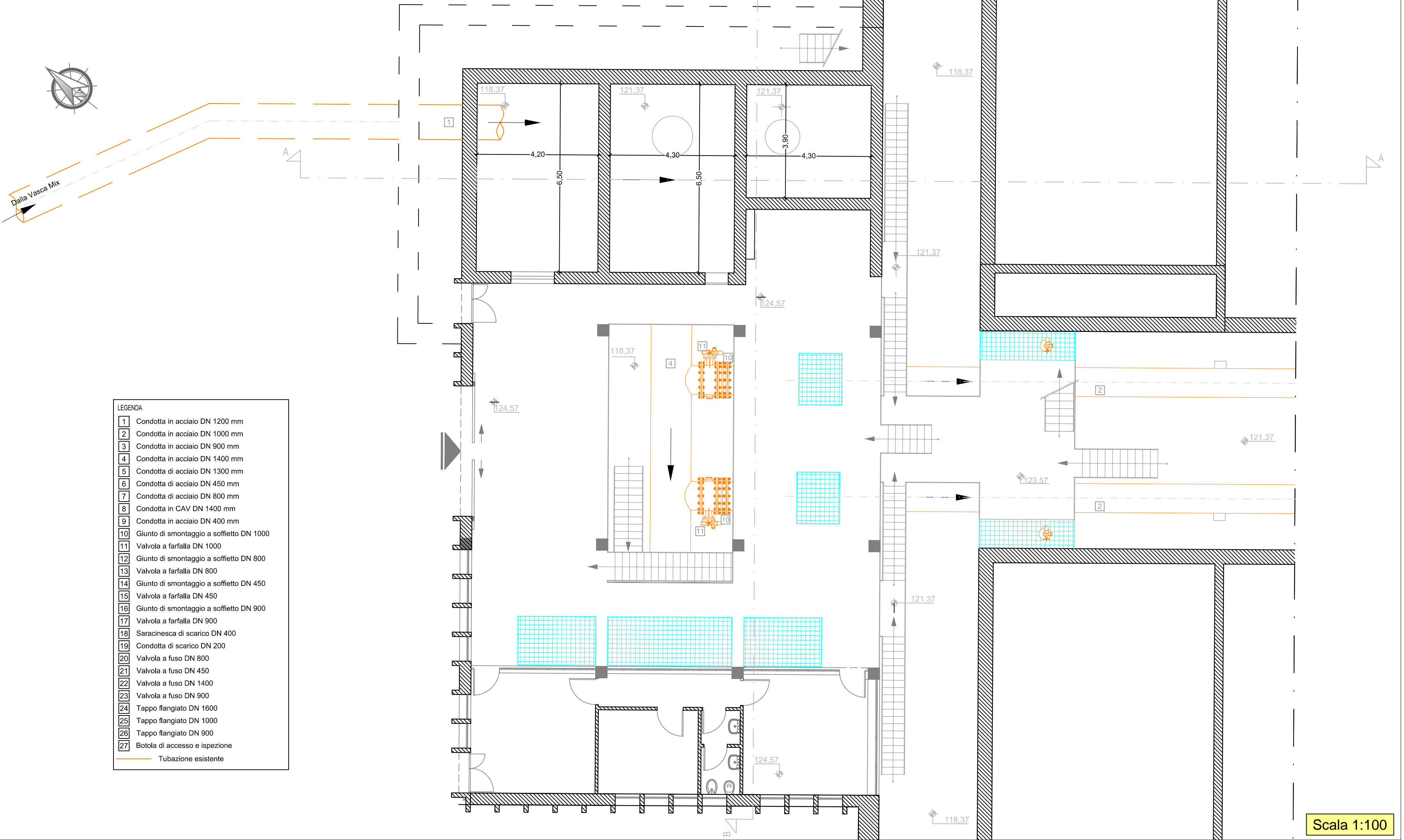


PIANTA A QUOTA 124,57 m.l.m.



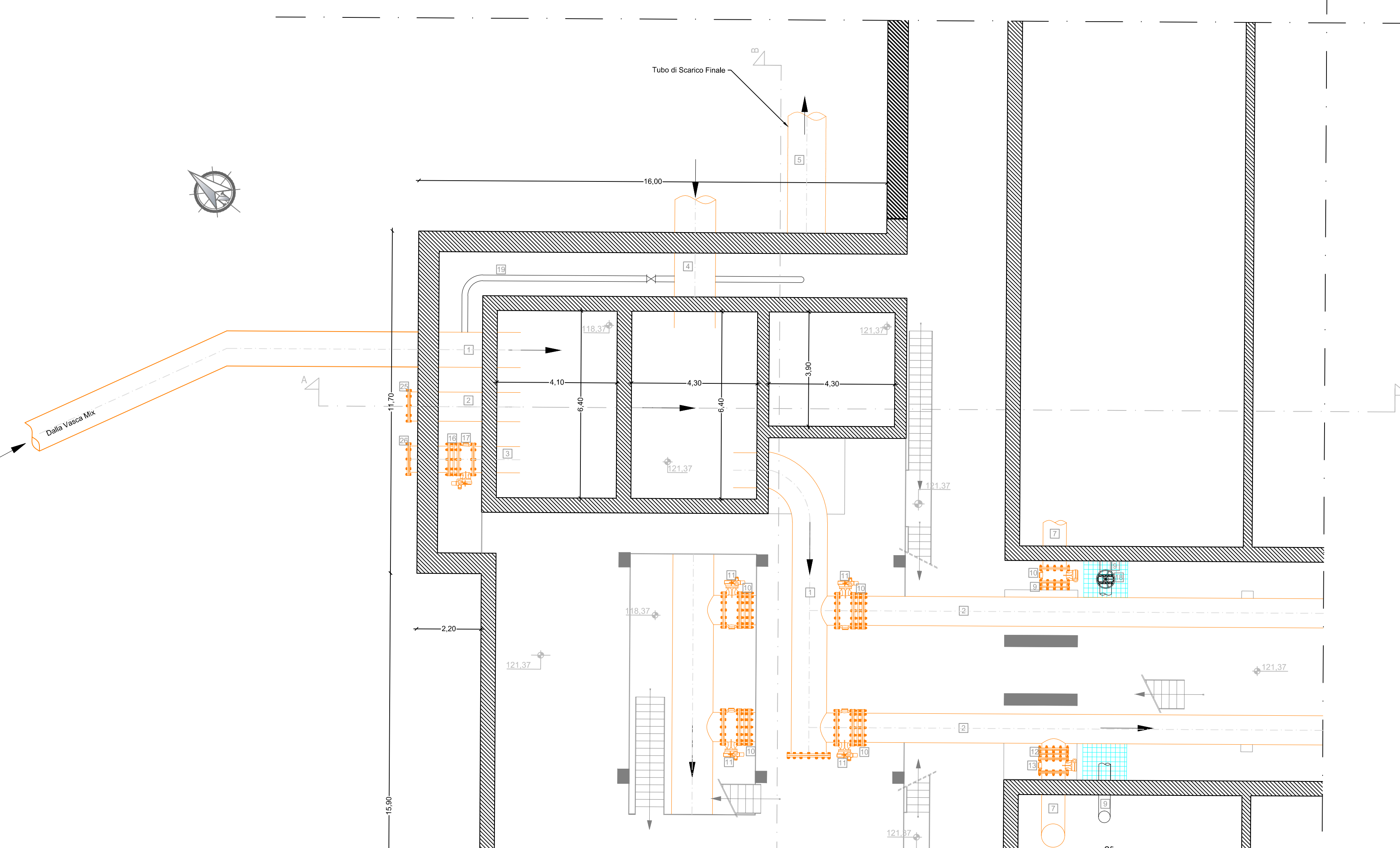
INQUADRAMENTO SU ORTOFOTO DEL SERBATOIO DI FOGGIA



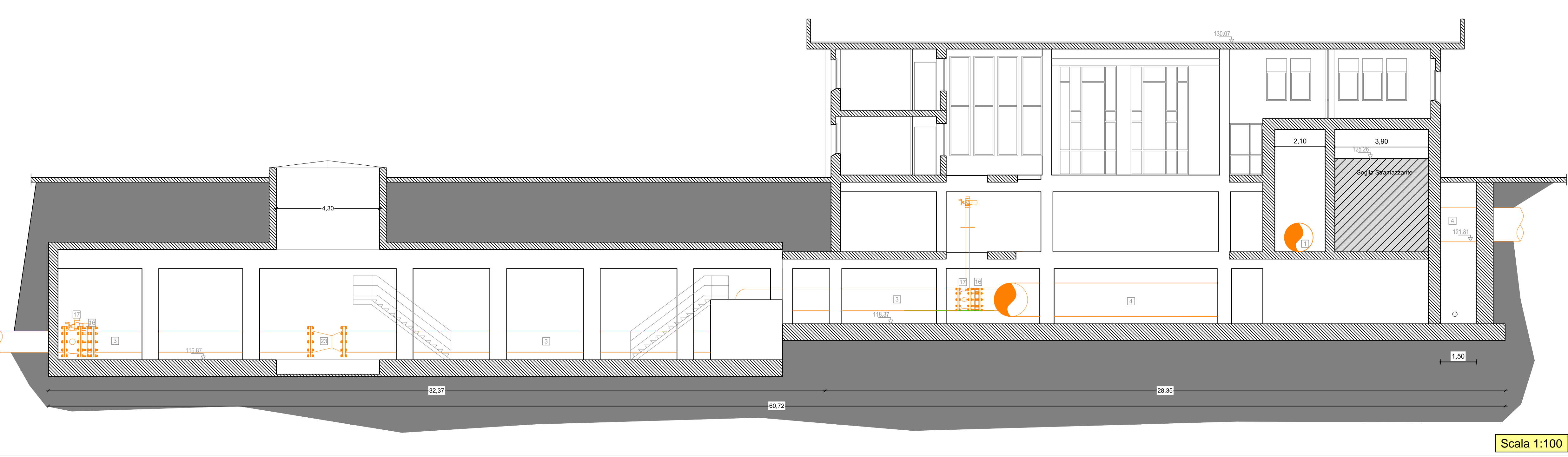
INQUADRAMENTO SU ORTOFOTO DEL TORRINO 3



PIANTA A QUOTA 121,37 m.l.m.

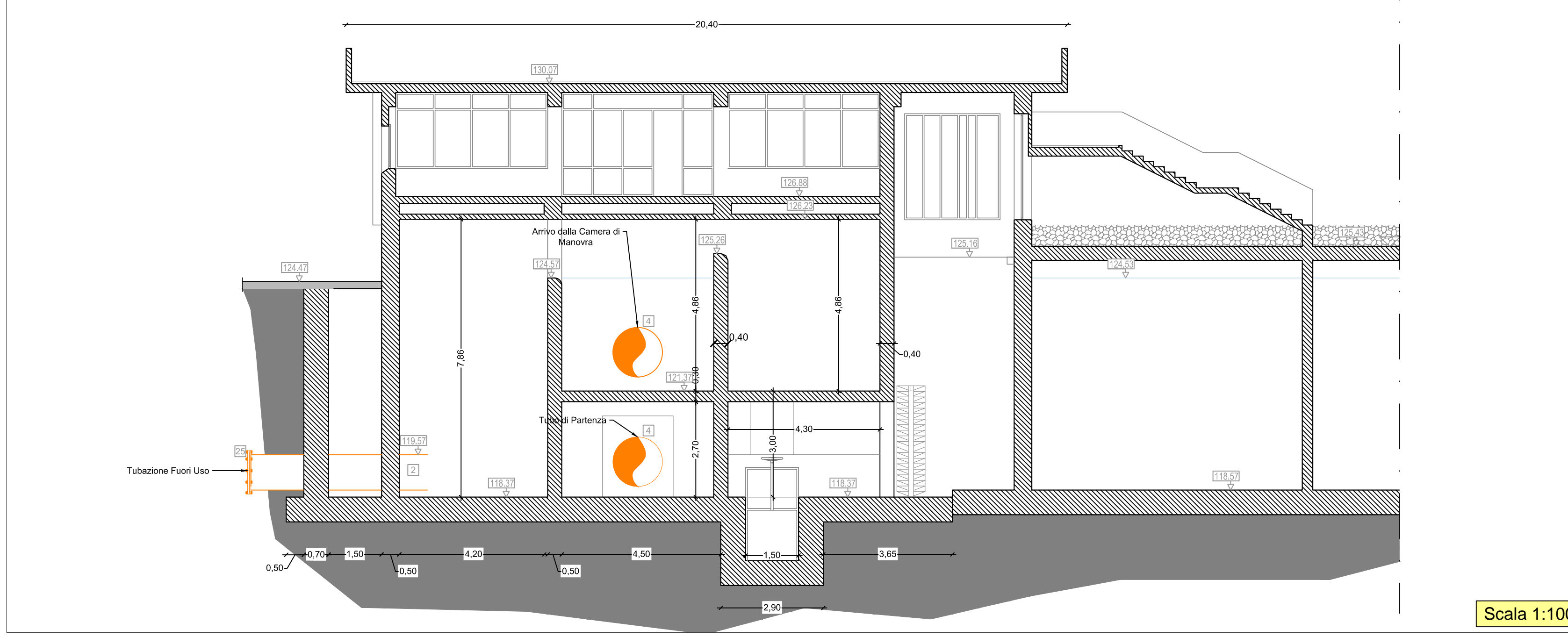


SEZIONE AA



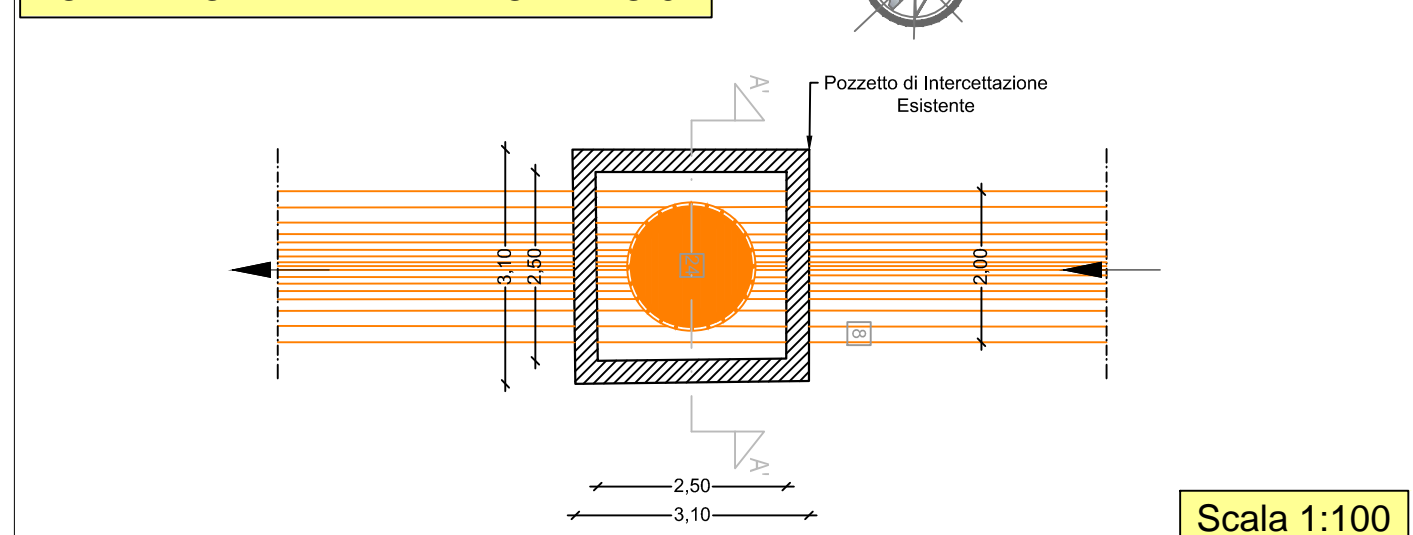
Scala 1:100

SEZIONE BB



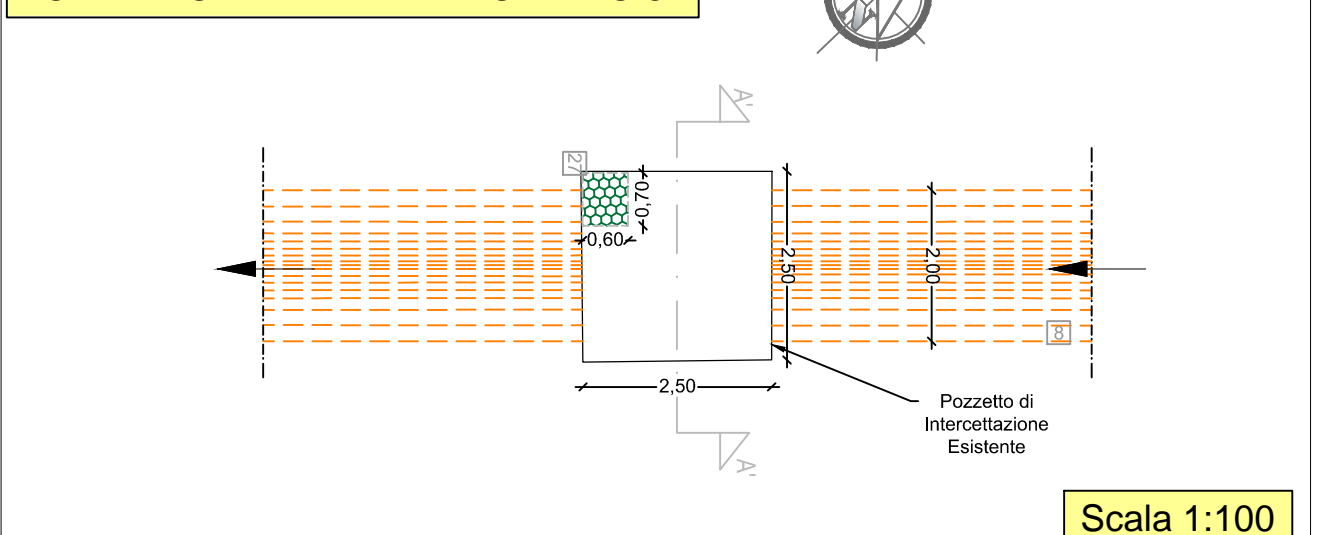
Scala 1:100

PIANTA A QUOTA 125,50 m.l.m. DEL POZZETTO A VALLE DEL TORRINO 3



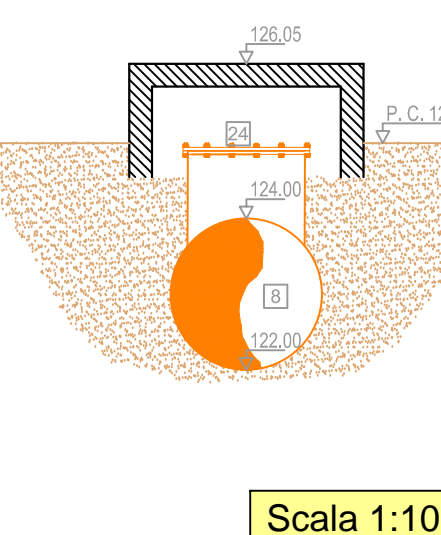
Scala 1:100

PIANTA A QUOTA 126,15 m.l.m. DEL POZZETTO A VALLE DEL TORRINO 3



Scala 1:100

SEZIONE A'A



Scala 1:100

- LEGENDA
- 1 Condotte in acciaio DN 1200 mm
 - 2 Condotte in acciaio DN 1000 mm
 - 3 Condotte in acciaio DN 900 mm
 - 4 Condotte in acciaio DN 1400 mm
 - 5 Condotte in acciaio DN 1300 mm
 - 6 Condotte in acciaio DN 650 mm
 - 7 Condotte in acciaio DN 800 mm
 - 8 Condotte in CAV DN 1400 mm
 - 9 Condotte in acciaio DN 400 mm
 - 10 Giunto di smontaggio a soffitto DN 1000
 - 11 Valvole a farfalla DN 1000
 - 12 Giunto di smontaggio a soffitto DN 800
 - 13 Valvole a farfalla DN 800
 - 14 Giunto di smontaggio a soffitto DN 450
 - 15 Valvole a farfalla DN 450
 - 16 Giunto di smontaggio a soffitto DN 900
 - 17 Valvole a farfalla DN 900
 - 18 Sbaraccesca di scarico DN 400
 - 19 Condotte di scarico DN 300
 - 20 Valvole a farfalla DN 800
 - 21 Valvole a farfalla DN 450
 - 22 Valvole a farfalla DN 1400
 - 23 Valvole a farfalla DN 900
 - 24 Tappi fangosigilli DN 1600
 - 25 Tappi fangosigilli DN 1900
 - 26 Tappi fangosigilli DN 900
 - 27 Botole di accesso e ispezione
 - Tubazione esistente

REGIONE PUGLIA
acquedotto pugliese

CUP: E97B15000170005 **PIANO DEGLI INTERVENTI DELL'ACQUEDOTTO PUGLIESE S.p.A. 2016 - 2019**

PROGETTO DEFINITIVO
ACQUEDOTTO DEL FORTORE, LOCONE ED OFANTO - OPERE DI INTERCONNESSIONE - IL LOTTO CONDOTTA DALL'OPERA DI DISCONNESSIONE DI CANOSA AL SERBATOIO DI FOGGIA

Il Responsabile del Procedimento
ing. Rosario ESPOSITO (Responsabile del progetto)
 Progettisti
ing. Tommaso DI LERNIA
ing. Michela GIAMMARCO
ing. M. Alessandra SALIOLA
 Il Direttore
ing. Andrea VOLPE

Elaborato
G.9.2.3
Nodo di Foggia: planimetria piante e sezioni stato dei luoghi

Codice Intervento P1292 Codice SAP: 21/16650 Prot. N. 45215 Data 14/07/2020 Scala: 1:100

N. Rev.	Data	Descrizione	Disegnato	Controllato	Approvato
00	07/2020	Emesso per Progetto definitivo			

Scala 1:100