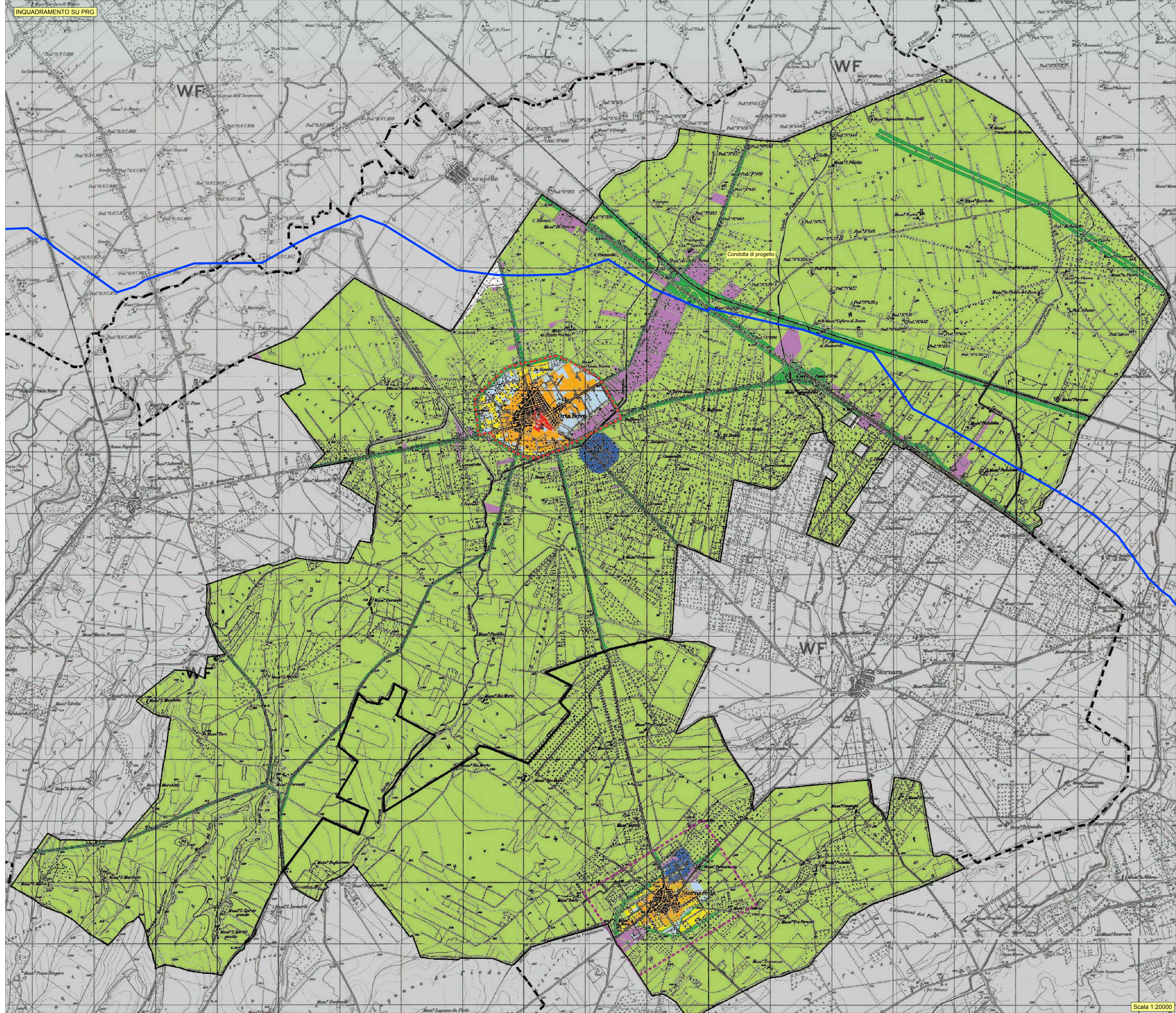


LEGENDA

- Aree dei tessuti storici
- Aree di completamento degli abitati
- Aree dell'espansione urbana
- Aree per insediamenti produttivi e relativi servizi, anche tecnologici
- Aree rurali, anche per strutture agrituristiche
- Aree per attrezzature e servizi
- Aree cimiteriali e di rispetto cimiteriale
- Aree agricole o a verde, di rispetto stradale e/o ferroviario
- Perimetrazione dell'inquadramento territoriale come da tav.4 del P.R.G. di Stornarella
- Limite area urbana di P.R.G. Orta Nova
- Confini amministrativi di Orta Nova e Stornarella
- Confini amministrativi comuni limitrofi







CUP: E97B15000170005 PIANO DEGLI INTERVENTI DELL'ACQUEDOTTO PUGLIESE S.p.A. 2016 - 2019

PROGETTO DEFINITIVO
ACQUEDOTTO DEL FORTORE, LOCONO ED OFANTO - OPERE DI INTERCONNESSIONE - II LOTTO: CONDOTTA DALL'OPERA DI DISCONNESSIONE DI CANOSA AL SERBATOIO DI FOGGIA

Il Responsabile del procedimento
ing. Rosario ESPPOSITO (Responsabile del progetto)
ing. Tommaso DI LEGNA
ing. Roberto LAURICCI
ing. Alberto SALICIA

Progettisti
geom. Giuseppe VALENTINO
ing. Roberto LAURICCI

Collaboratori alla progettazione
geom. Pietro SPACONE

Il Responsabile ingegneria di progettazione
ing. Massimo BELLICINI

Il Direttore
ing. Andrea VOLPE

Elaborato
G.8.2.3
Inquadramento dell'opera sugli strumenti urbanistici dei Comuni interessati - Comune di Orta Nova

Codice Intervento P1292 Codice SAP: 21/16650 Pror. N. 45215 Data 14/07/2020 Scala: 1:20000

N. Rev.	Data	Descrizione	Disegnato	Controllato	Approvato
00	07/2020	Emesso per Progetto definitivo			