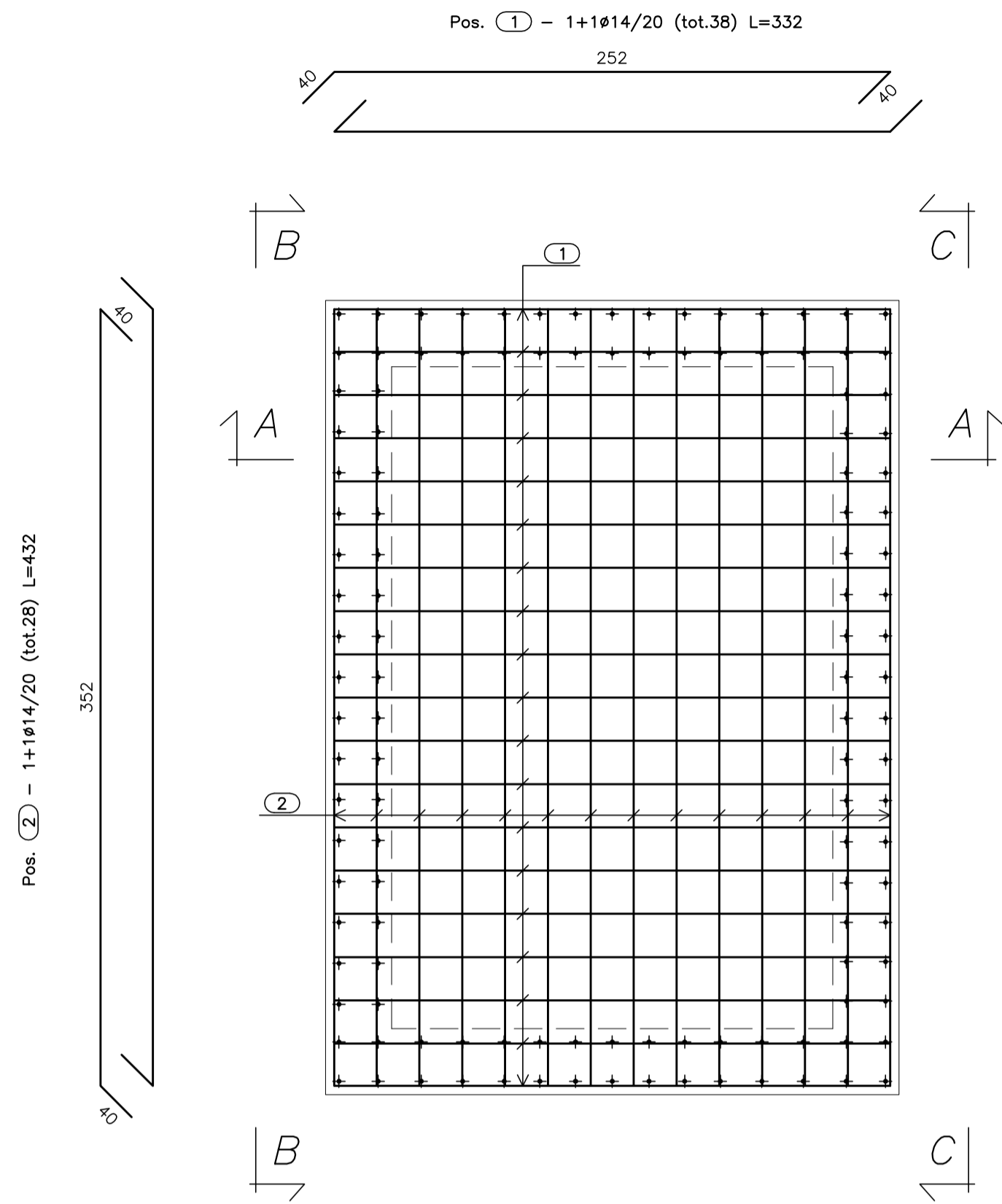
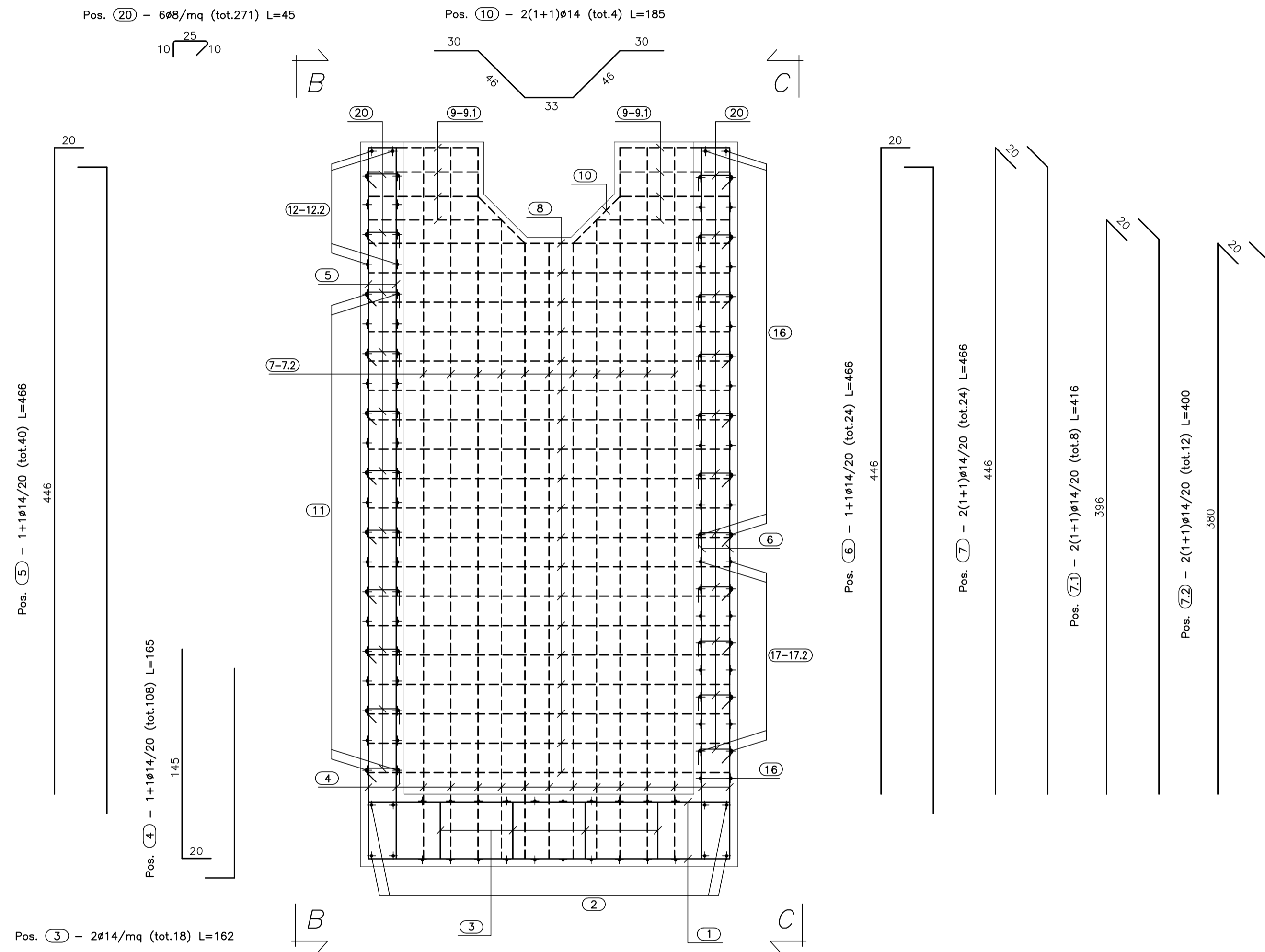


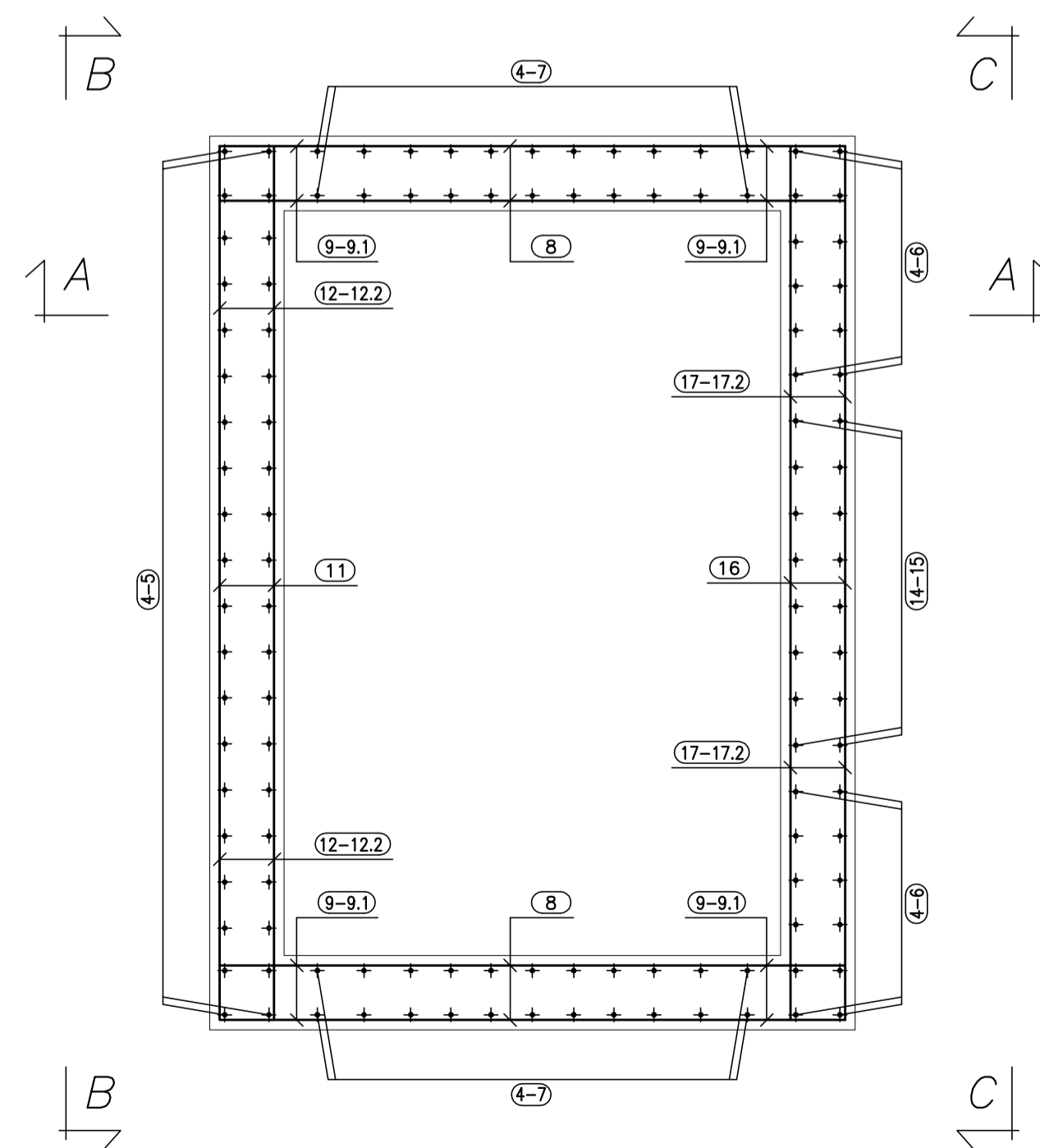
PIANTA FONDAZIONE
(SCALA 1:25)



SEZ. A-A
(SCALA 1:25)



PIANTA SPICCATO
(SCALA 1:25)





ANAS S.p.A.
DIREZIONE CENTRALE PROGRAMMAZIONE PROGETTAZIONE

PA 12/09
CORRIDOIO PLURIMODALE TIRRENICO - NORD EUROPA
ITINERARIO AGRIGENTO - CALTANISSETTA - A19
S.S. N° 640 "DI PORTO EMPEDOCLE"
AMMODERNAMENTO E ADEGUAMENTO ALLA CAT. B DEL D.M. 5.11.2001
Dal km 44+000 allo svincolo con l'A19

PROGETTO ESECUTIVO

Contraente Generale: 

OPERE IDRAULICHE
OPERE IDRAULICHE VIABILITA' INTERFERITA - Tronco 50
Tombino DN1500_pr. 0+068.23 - Armatura Imbocco 1/2

Codice Unico Progetto (CUP) : F91B09000070001				
Codice Elaborato: PA12_09 - E 0 0 0 I N 2 5 0 T T 4 3 H B Z 0 0 2 A				
F				
E				
D				
C				
B				
A	Aprile 2011	EMISSIONE	A. SALVAGO	A. TURSO
REV.	DATA	DESCRIZIONE	REDATTO	VERIFICATO
			M. LITI	P. PAGLINI
			APPROVATO	AUTORIZZATO

Il Progettista:



Il Consulente:



Il Coordinatore per la sicurezza in fase di progetto:



Il Direttore dei lavori:

