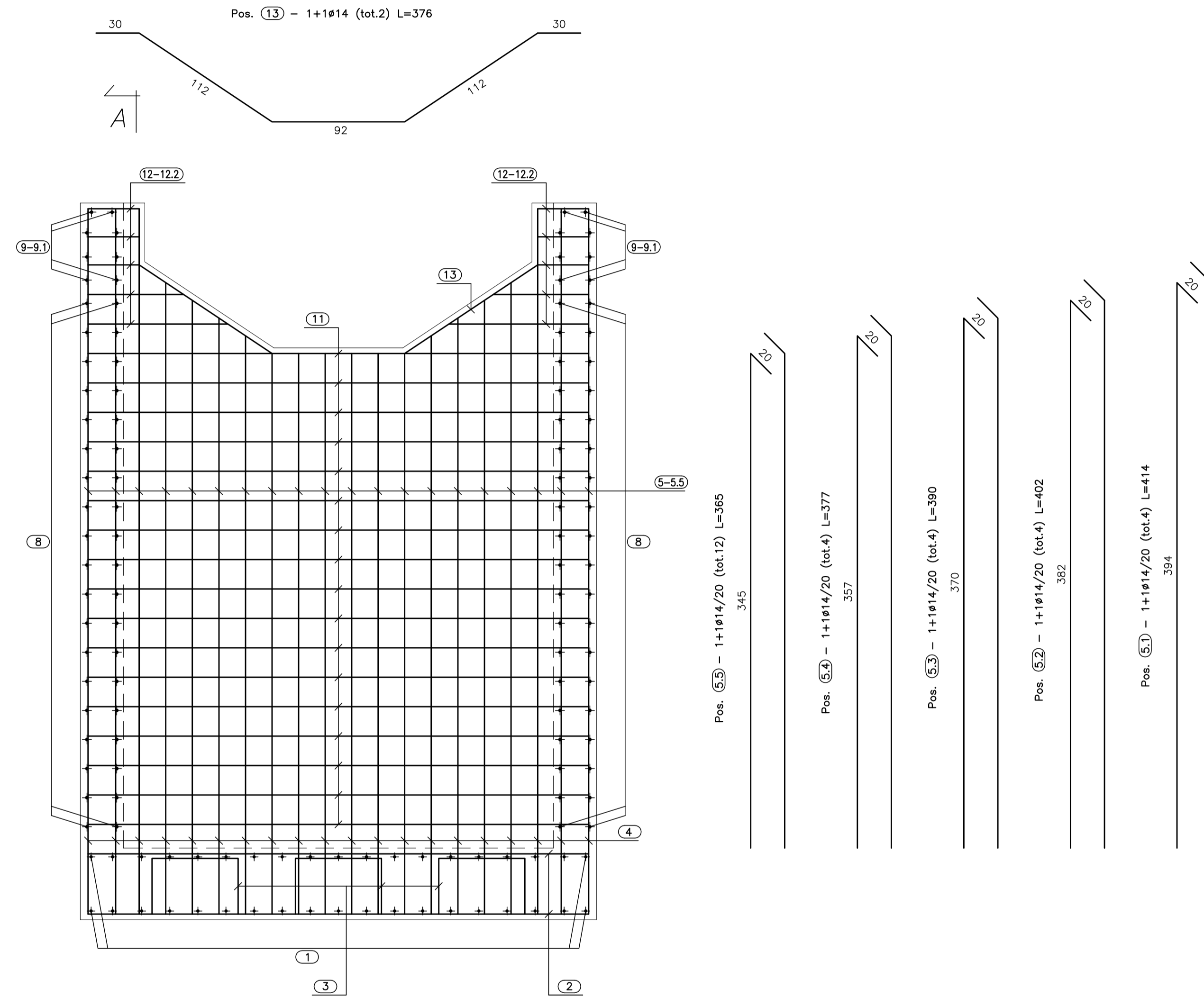
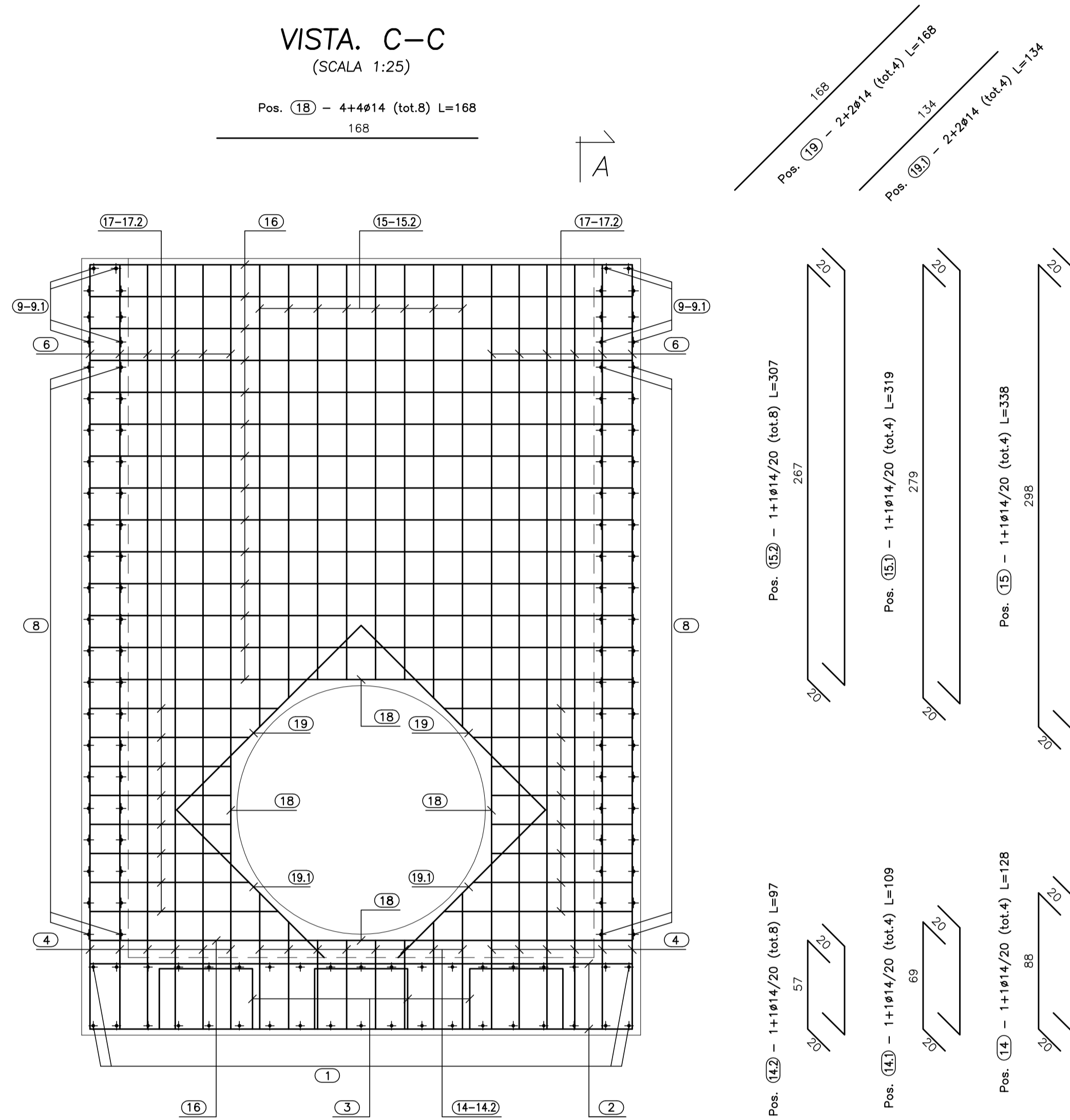


VISTA. B-B
(SCALA 1:25)



VISTA. C-C
(SCALA 1:25)



PA 12/09
CORRIDOIO PLURIMODALE TIRRENICO - NORD EUROPA
ITINERARIO AGRIGENTO - CALTANISSETTA - A19
S.S. N° 640 "DI PORTO EMPEDOCLE"
AMMODERNAMENTO E ADEGUAMENTO ALLA CAT. B DEL D.M. 5.11.2001
Dal km 44+000 allo svincolo con l'A19

PROGETTO ESECUTIVO



OPERE IDRAULICHE
OPERE IDRAULICHE VIABILITA' INTERFERITA - Tronco 50
Tombino DN1500_pr. 0+068.23 - Armatura Imbocco 2/2

Codice Unico Progetto (CUP): F91B09000070001

Codice Elaborato: PA12_09 - E 0 0 0 I N 2 5 0 T T 4 3 H B Z 0 0 3 A

REV.	DATA	DESCRIZIONE	REDDATTO	VERIFICATO	APPROVATO	AUTORIZZATO
A	Aprile 2011	EMISSIONE	A. SALVAGO	A. TURSO	M. LITI	P. PAGLINI

Il Progettista: **GIAN LUCA MENTENANO** (Ordine Ingegneri Firenze N° 4533)

Il Consulente: **ING. MAURIZIO ANTONIO** (Ordine Ingegneri Roma N° 14853)

Il Coordinatore per la sicurezza in fase di progetto: **ALESSANDRO VITTO** (Ordine Ingegneri Roma N° 14853)

Il Direttore dei lavori: **PIPPINO MARASO** (Ordine Ingegneri Roma N° 14447)