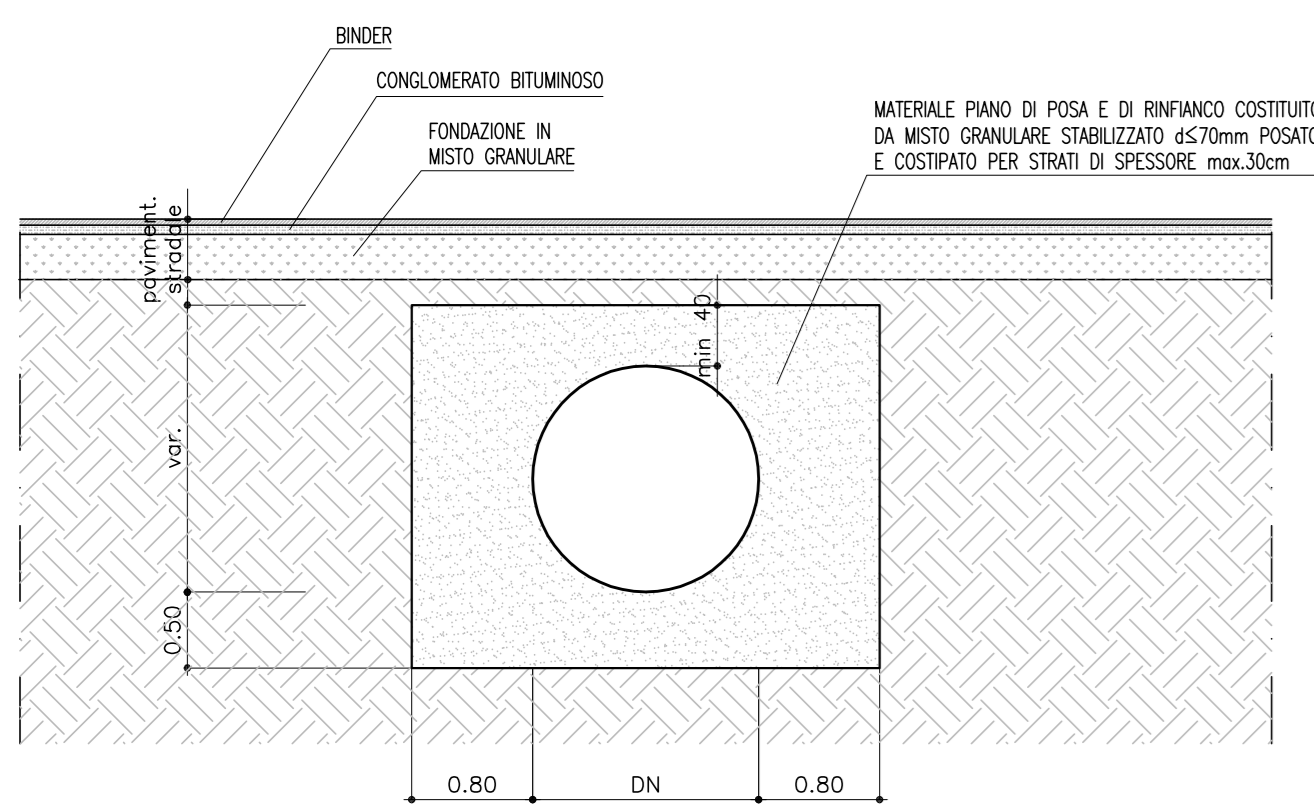
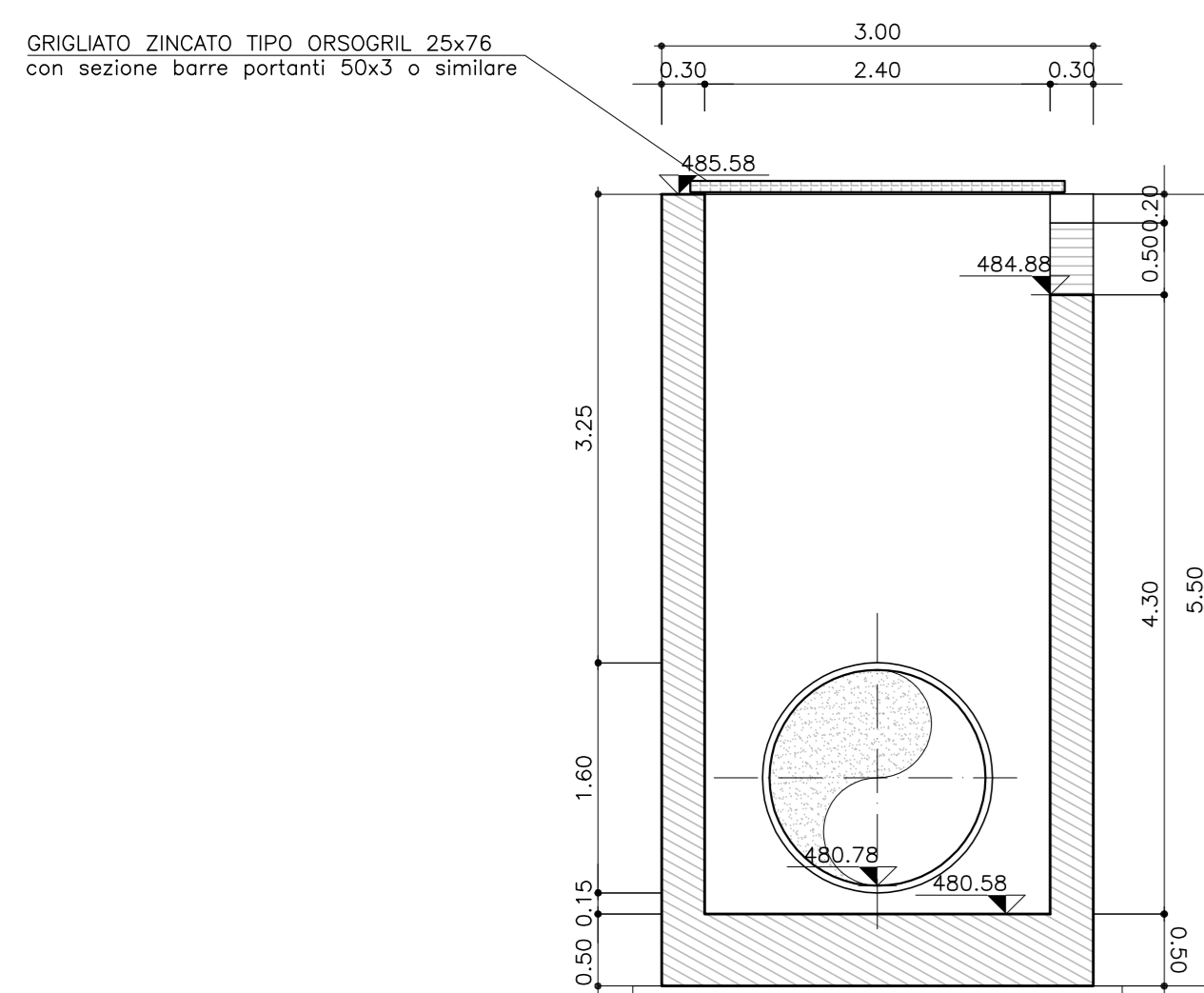


SEZIONE TRASVERSALE TIPO TUBO ARMCO

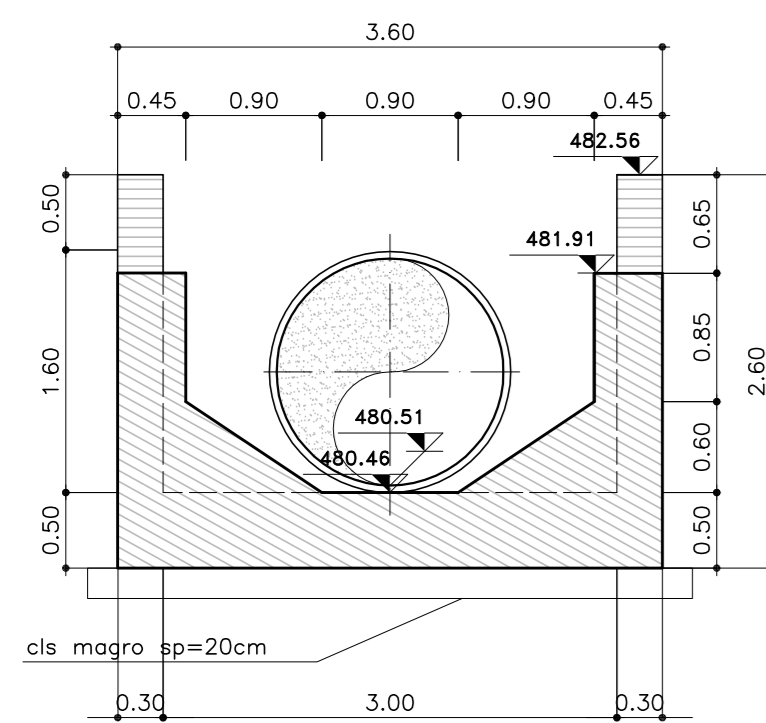
TRINCEA



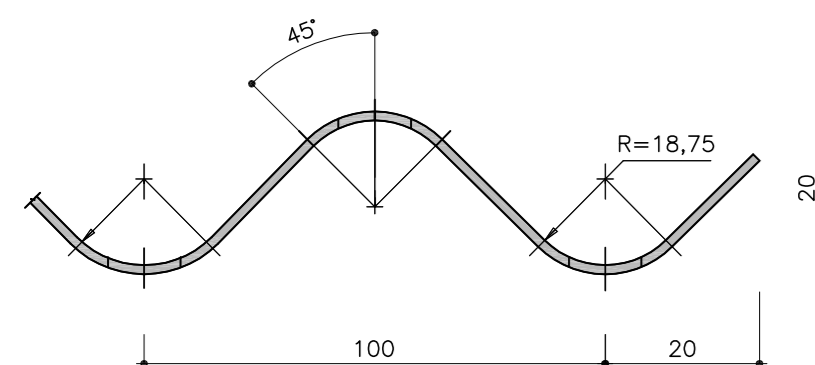
SEZ. A-A
(SCALA 1:50)



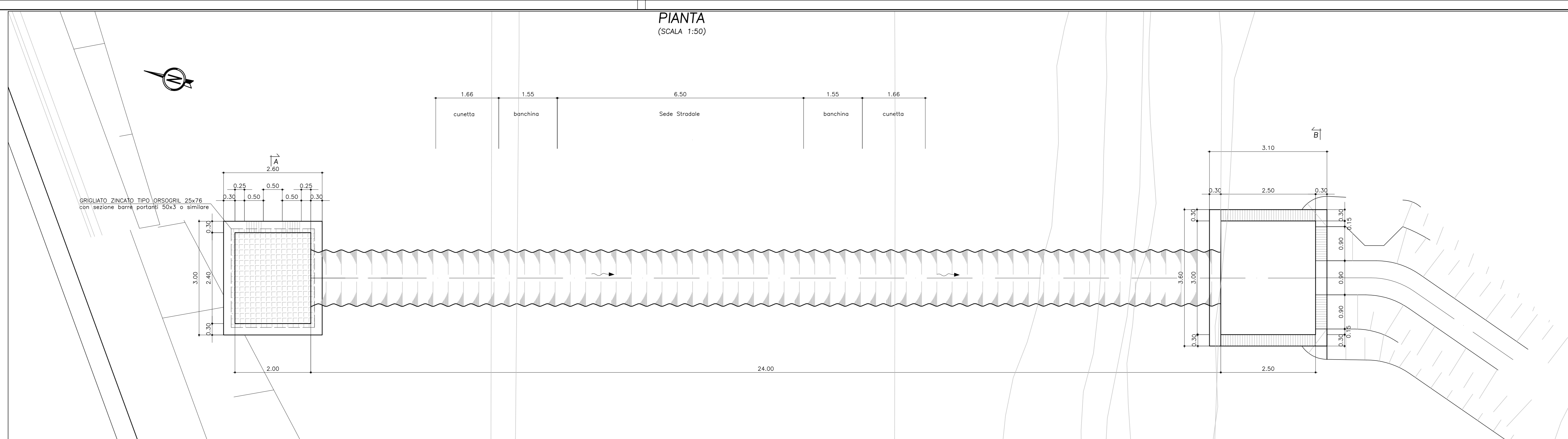
SEZ. B-B
(SCALA 1:50)



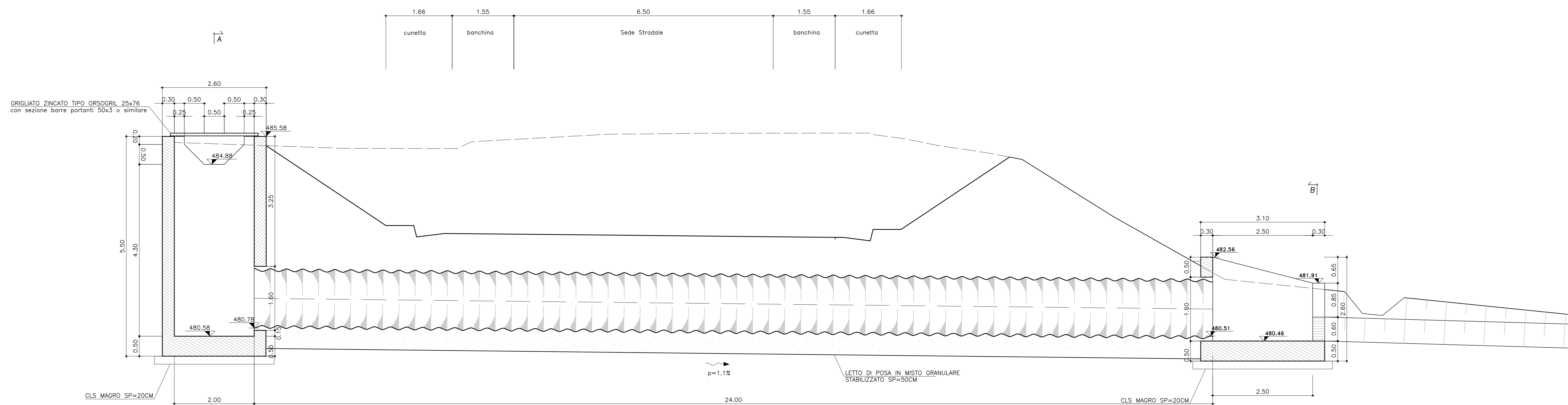
DETTAGLIO PIASTRA ONDULATA PER TOMBINO METALLICO



PIANTA
(SCALA 1:50)

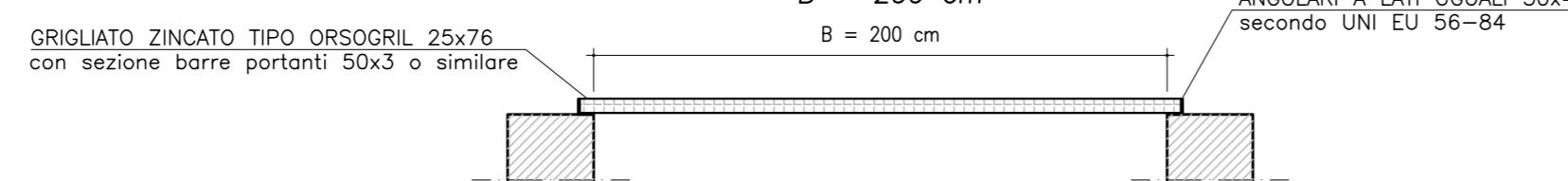


PROFILO
(SCALA 1:50)

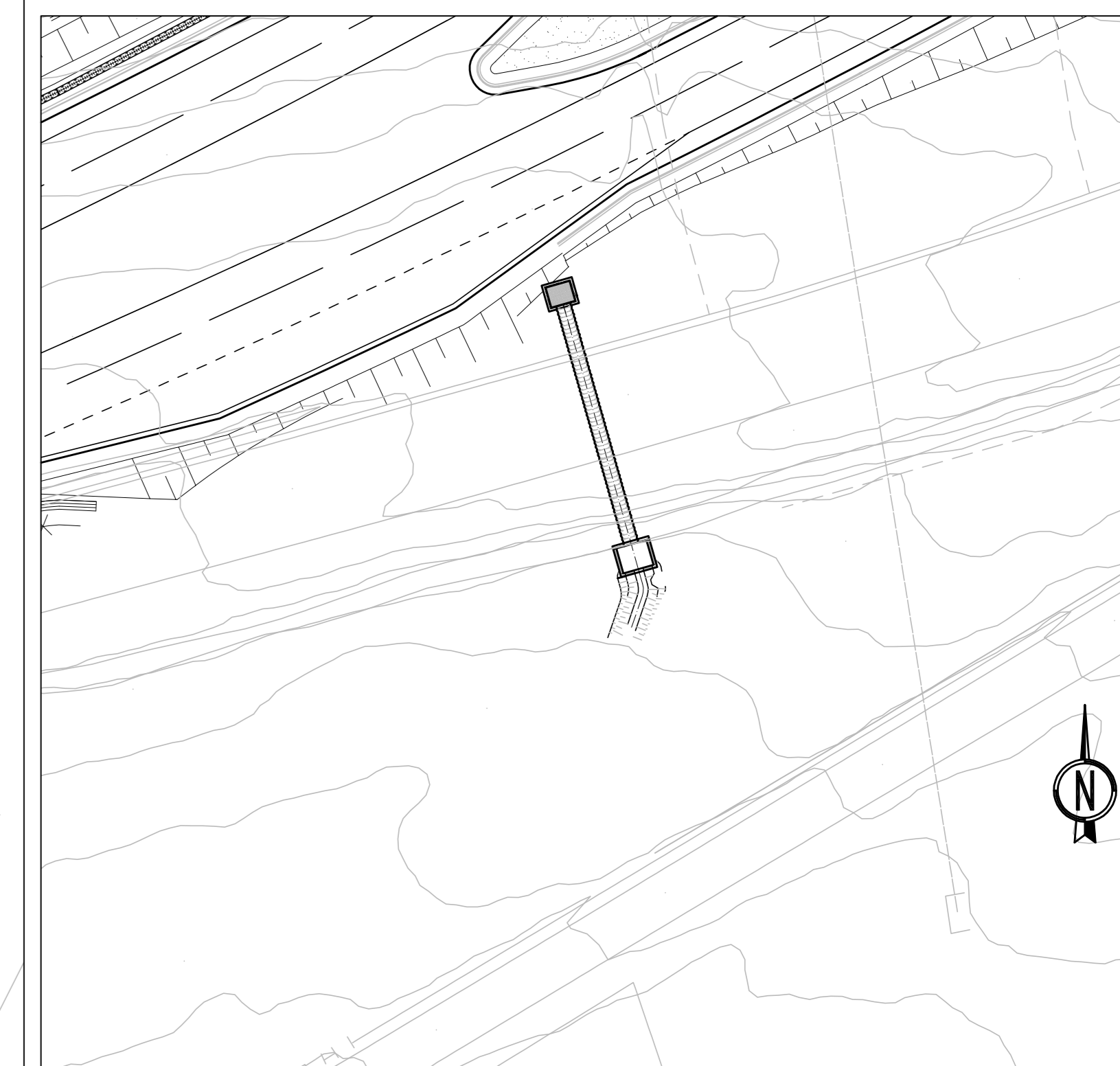


SEZIONE TIPO GRIGLIATO

B = 200 cm



INQUADRAMENTO
(SCALA 1:500)



PA 12/09
CORRIDOIO PLURIMODALE TIRRENICO - NORD EUROPA
ITINERARIO AGRIGENTO - CALTANISSETTA - A19
S.S. N° 640 "DI PORTO EMPEDOCLE"
AMMODERNAMENTO E ADEGUAMENTO ALLA CAT. B DEL D.M. 5.11.2001
Dal km 44+000 allo svincolo con l'A19

PROGETTO ESECUTIVO



OPERE IDRAULICHE
OPERE IDRAULICHE VIABILITA' INTERFERITA - Tronco 52
Tombino DN 1500_pr. 0+081.62 - Carpenteria

Codice Unico Progetto (CUP) : F91B09000070001

Codice Elaborato:
PA12_09 - E 000 | IN252 | TT44 | HBX | 001 | A
Scala: Varie

REV.	DATA	DESCRIZIONE	REDAITTO	VERIFICATO	APPROVATO	AUTORIZZATO
A	Aprile 2011	EMMISSIONE	A. SALVAGO	A. TURSO	M. LITI	P. PAGLINI

Il Progettista: **ING. LUCA MARIANO**
Il Consulente: **ING. MAURIZIO MAURIZIO**
Il Coordinatore per la sicurezza in fase di progetto: **ING. MAURIZIO MAURIZIO**
Il Direttore dei lavori: **ING. PEPPINO MARINO**