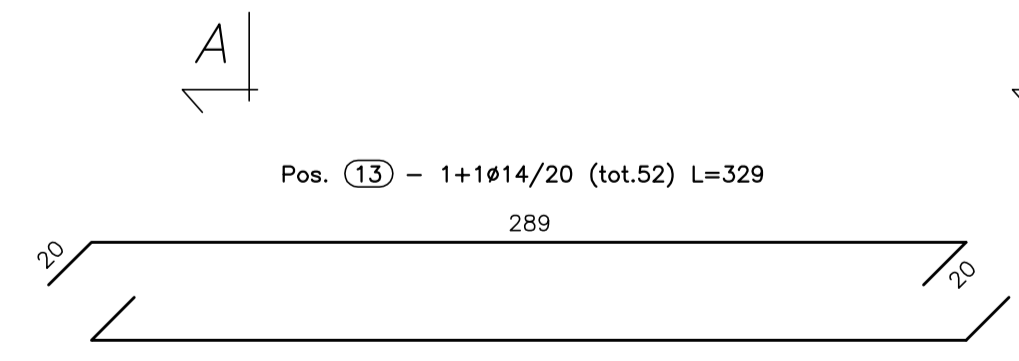
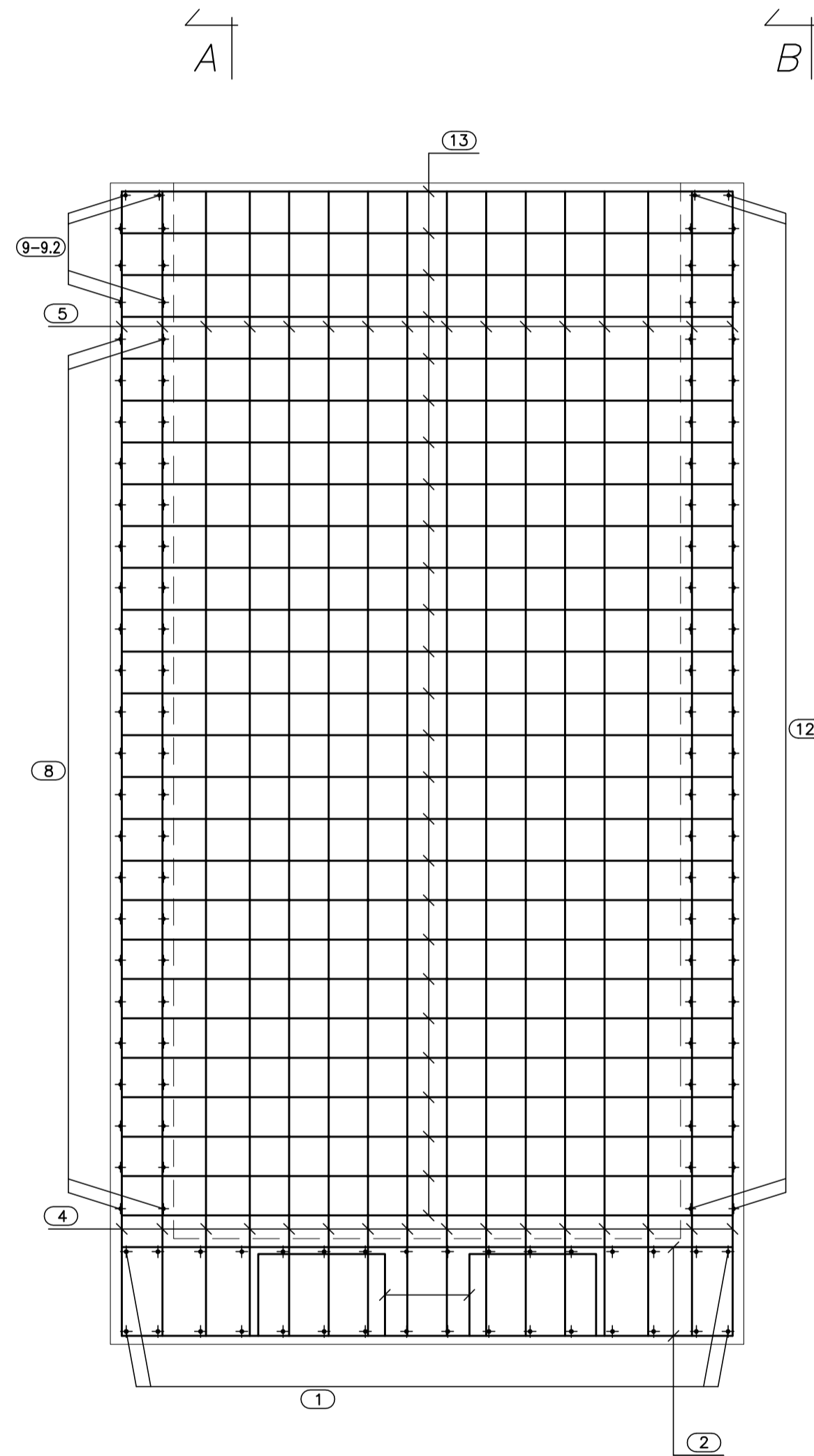
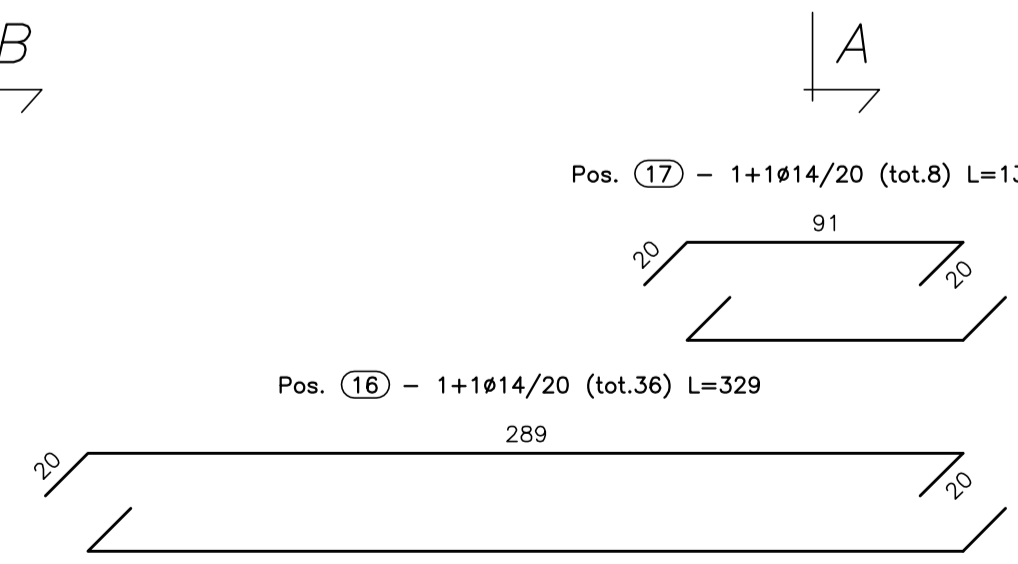
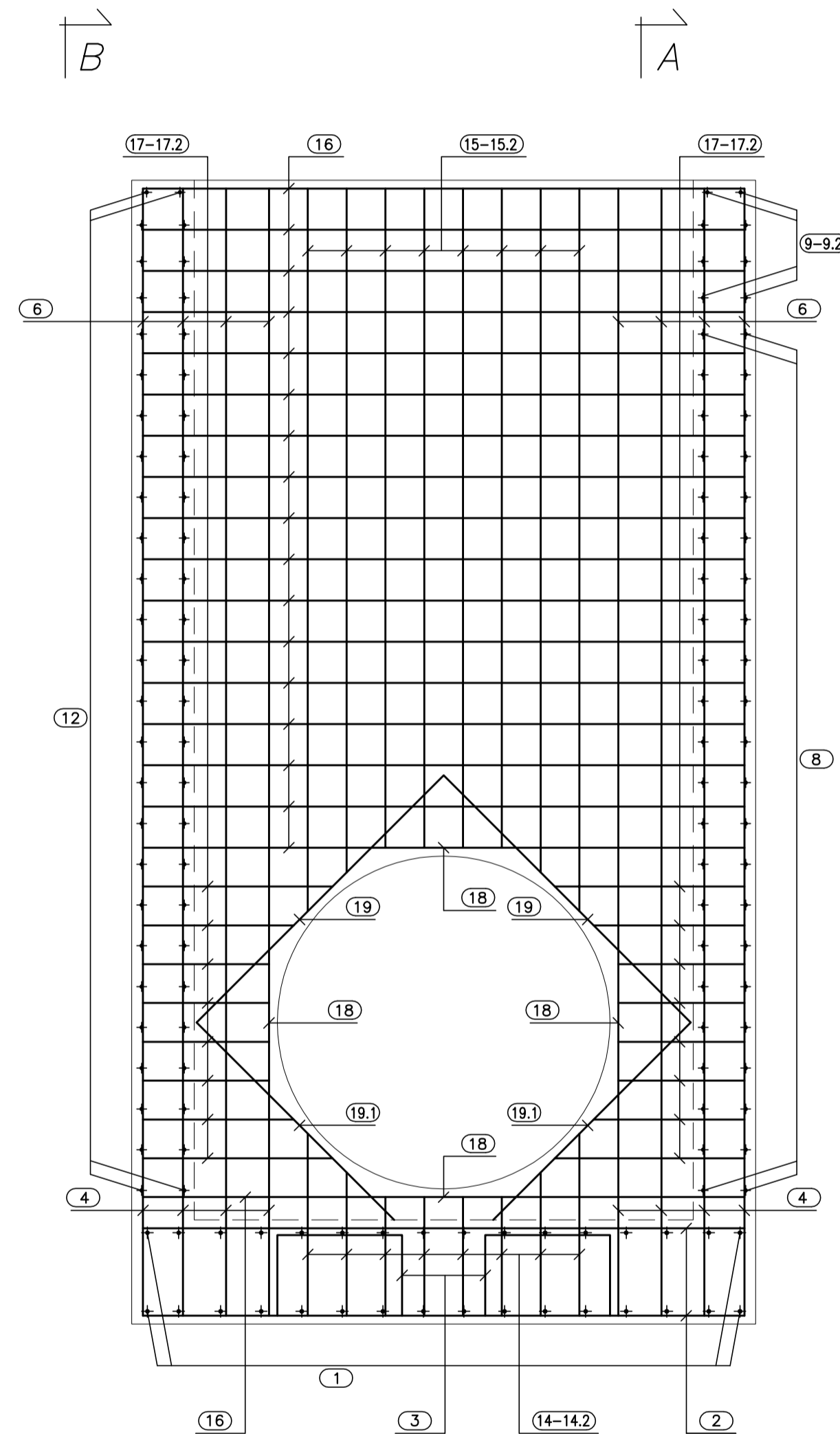


VISTA. C-C
(SCALA 1:25)

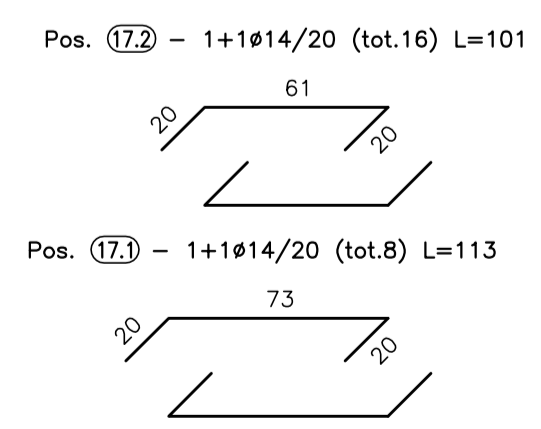
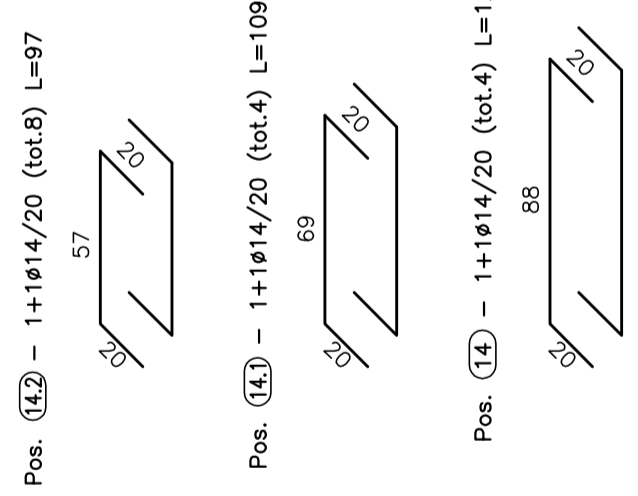
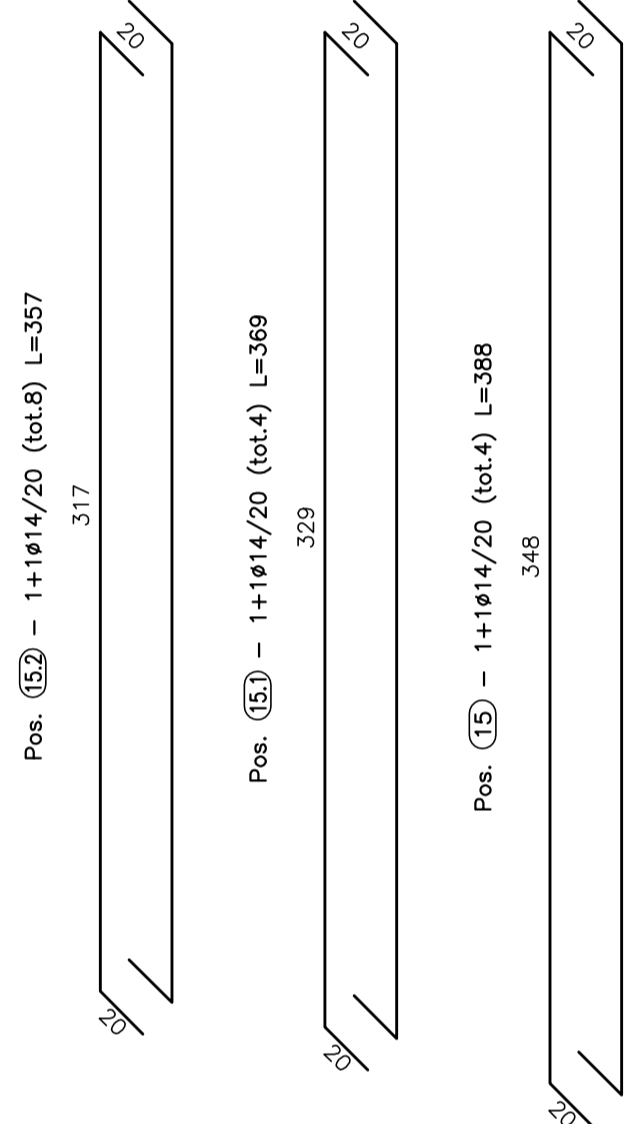


(SCALA 1:25)

Pos. 18 - 4+4ø14 (tot.8) L=168



Pos. 19 - 2+2ø14 (tot.4) L=188
Pos. 19 - 2+2ø14 (tot.4) L=134





ANAS S.p.A.
DIREZIONE CENTRALE PROGRAMMAZIONE PROGETTAZIONE

PA 12/09
CORRIDOIO PLURIMODALE TIRRENICO - NORD EUROPA
ITINERARIO AGRIGENTO - CALTANISSETTA - A19
S.S. N° 640 "DI PORTO EMPEDOCLE"
AMMODERNAMENTO E ADEGUAMENTO ALLA CAT. B DEL D.M. 5.11.2001
Dal km 44+000 allo svincolo con l'A19

PROGETTO ESECUTIVO

Contraente Generale: 

OPERE IDRAULICHE
OPERE IDRAULICHE VIABILITA' INTERFERITA - Tronco 52
Tombino DN1500_pr. 0+081.62 - Armatura Imbocco Tav. 2/2

Codice Unico Progetto (CUP) : F91B0900070001			
Codice Elaborato:			
PA12_09 - E 0 0 0 I N 2 5 2 T T 4 4 H B Z 0 0 3 A			
Scale: 1:25			
F			
E			
D			
C			
B			
A	Aprile 2011	EMISSIONE	A. SALVAGO A. TURSO M. LITI P. PAGLINI
REV.	DATA	DESCRIZIONE	REDATTO VERIFICATO APPROVATO AUTORIZZATO
Responsabile del procedimento: Ing. MAURIZIO TURSO			

Il Progettista:



ORDINE DEGLI INGEGNERI DI FIRENZE N° 4533

Il Consulente:



ORDINE INGEGNERI PROVINCIA AGRIGENTO
Dott. Ing. TURSO Adriano
N° 1400

Il Coordinatore per la sicurezza in fase di progetto:



ORDINE REGIONALE DEI GEOTECNICI DELLA SICILIA
Dott. Geol. D'ANGELO MAURIZIO N. 1607

Il Direttore dei lavori:



ORDINE INGEGNERI ROMA N° 14447
Dott. ING. PEPPINO BARBATO