

COROGRAFIA Scala 1:250.000

METANODOTTI IN PROGETTO

- Int. 1 – Met. Castellana-Castellana Grotte DN 250 (10'') – DP 64 bar, Var. per Ins. Imp. L/R PIG, in Comune di Castellana (TA) – Tav. 2
- Int. 2 – Met. Castellana-Castellana Grotte DN 250 (10'') – DP 64 bar, Var. per Rif. Punto di Intercettazione di Linea (P.I.L.) 4500480/2, in Comune di Mottola (TA) – Tav. 3
- Int. 3 – Met. Castellana-Castellana Grotte DN 250 (10'') – DP 64 bar, Var. per Rif. Punto di Intercettazione di Linea (P.I.L.) 4500480/3, in Comune di Mottola (TA) – Tav. 4
- Int. 4 – Met. Castellana-Castellana Grotte DN 250 (10'') – DP 64 bar, Var. per Rif. Punto di Intercettazione di Derivazione Importante (P.I.D.I.) 4500480/4, in Comune di Noci (BA) – Tav. 5
- Int. 5 – Met. Castellana-Castellana Grotte DN 250 (10'') – DP 64 bar, Var. per Rif. Punto di Intercettazione di Derivazione Importante (P.I.D.I.) 4500480/5, in Comune di Putignano (BA) – Tav. 6
- Int. 6 – Met. Castellana-Castellana Grotte DN 250 (10'') – DP 64 bar, Var. per Rif. Punto di Intercettazione di Linea (P.I.L.) 4500480/6, in Comune di Putignano (BA) – Tav. 6
- Int. 7 – Met. Castellana-Castellana Grotte DN 250 (10'') – DP 64 bar, Var. per Ins. L/R PIG – Area Imp. n.20/A, in Comune di Castellana Grotte (BA) – Tav. 7



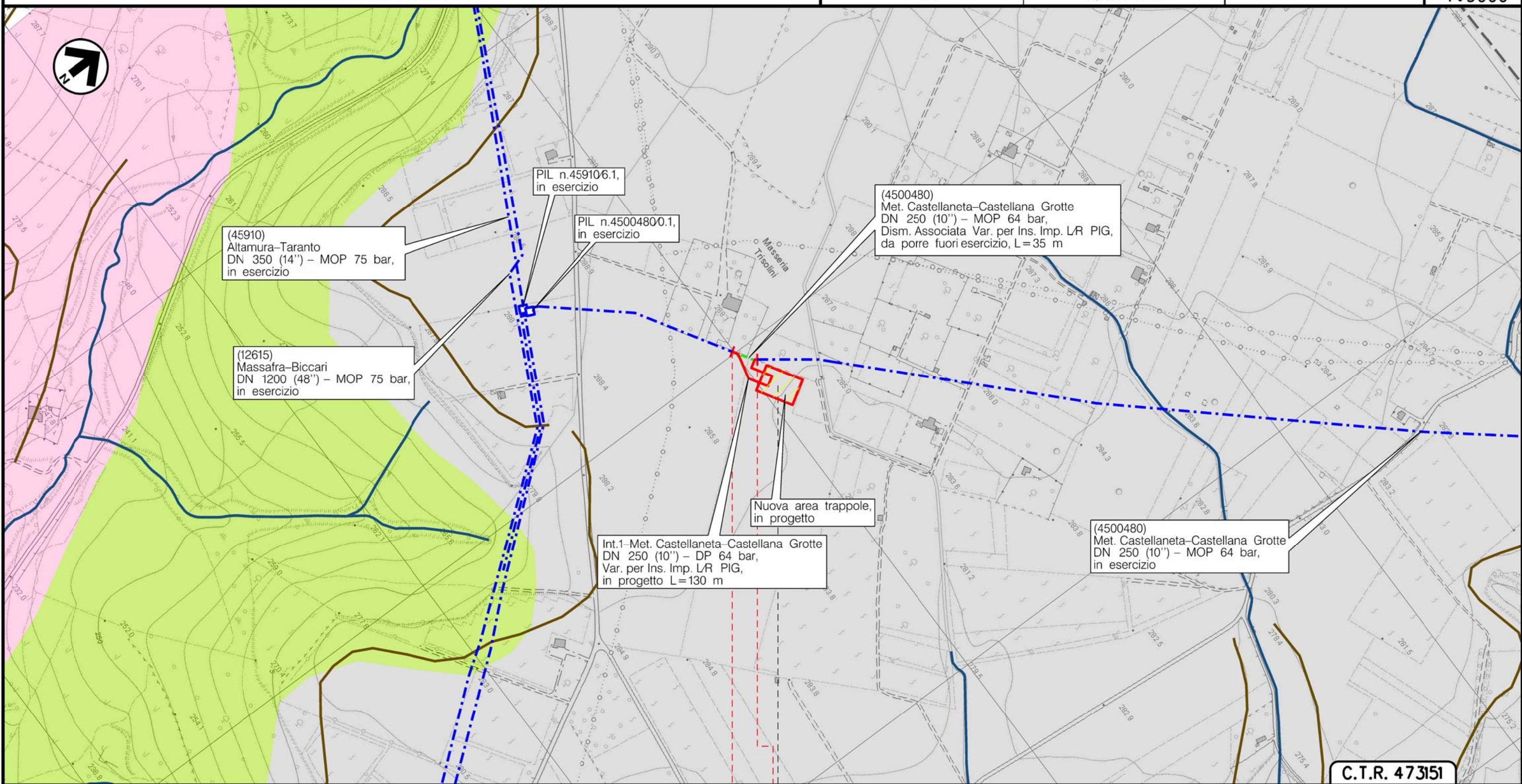
0	10/11/20	EMISSIONE	MARIONNI	BATTISTI	LUMINARI
INDICE	DATA	R E V I S I O N I			ELABORATO
Proprietario		Progettista			Dis. PG-CGB-100
					Fg. 1 di 8
					Comm. NR/19305
Metanodotto:		Castellana – Castellana Grotte DN 250 (10'') – DP 64 bar			INDICE
		Varianti per realizzazione impianti di lancio/ricevimento pig e rifacimento impianti di linea per predisposizione piggabilità metanodotto			0
					Scala 1:5000
		GEOLOGIA			Sostituisce il
					Sostituito dal

Metanodotto:

Int. 1 – Met. Castellaneta–Castellana Grotte
DN 250 (10") – DP 64 bar,
Var. per Ins. Imp. L/R PIG,
in Comune di Castellaneta (TA)

0	10/11/20	EMISSIONE	MARIONNI	BATTISTI	LUMINARI	Foglio
INDICE	DATA	REVISIONI	ELABORATO	VERIFICATO	APPROVATO	2
Proprietario		Progettista		Dis. PG-CGB-100		di 8
snam		COMIS consulenza materiali - ispezioni - saldatura progettazione - direzione lavori		Comm.NR/19305		Scala
						1:5000

GEOLOGIA



C.T.R. 473151

0 0+130
CASTELLANETA
TARANTO

(L/R) PIG km 0+073

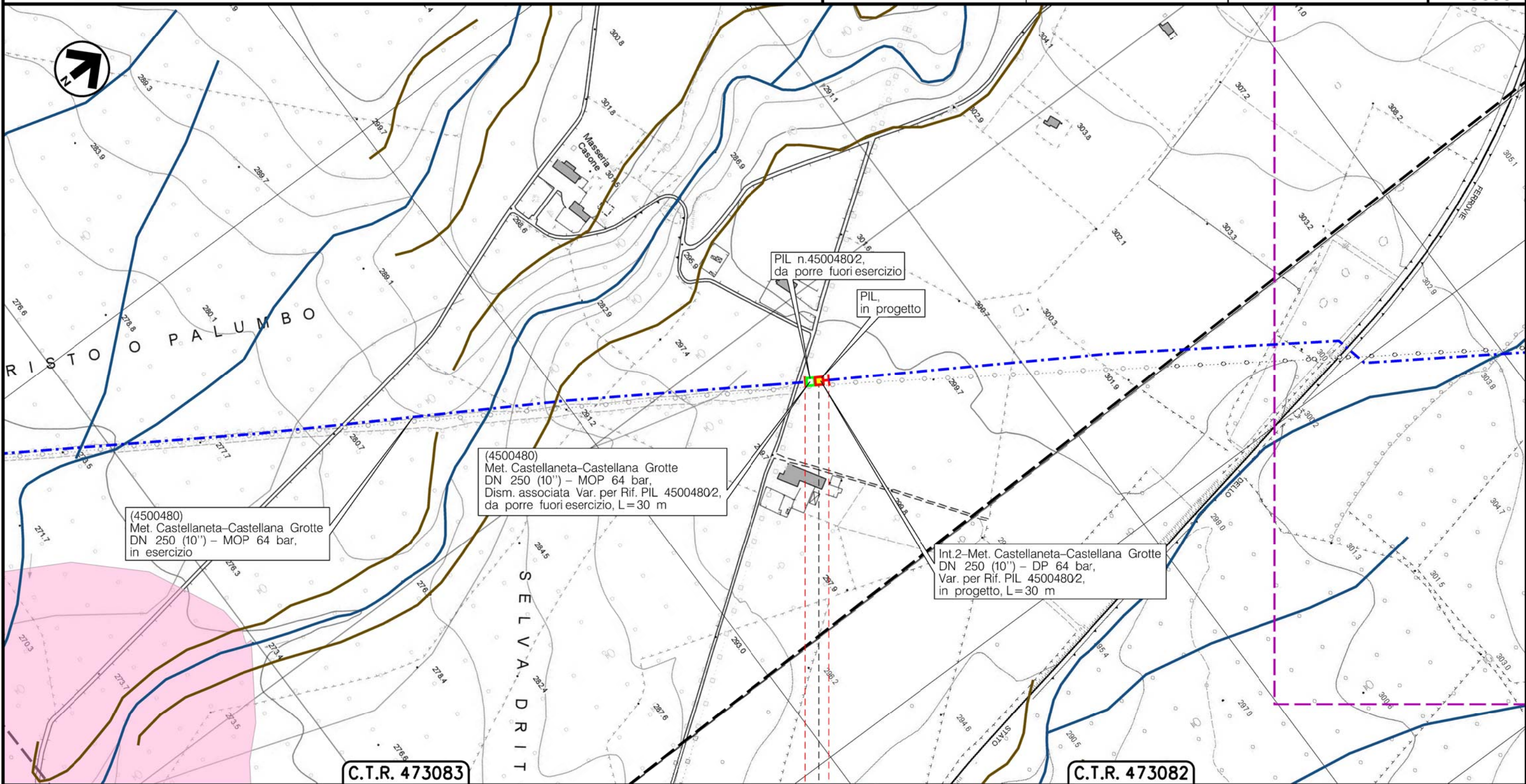
Il presente disegno e' di proprieta' aziendale - La Societa' tutelera' i propri diritti a termine di legge.

Metanodotto:

Int. 2 – Met. Castellaneta–Castellana Grotte DN 250 (10") – DP 64 bar,
Var. per Rif. Punto di Intercettazione di Linea (P.I.L.) 45004802,
in Comune di Mottola (TA)

0	10/11/20	EMISSIONE	MARIONNI	BATTISTI	LUMINARI
INDICE	DATA	R E V I S I O N I			ELABORATO
Proprietario		Progettista		Dis. PG-CGB-100	
snam		COMIS consulenza materiali - ispezioni - saldatura progettazione - direzione lavori		Comm.NR/19305	
					Foglio 3 di 8 Scala 1:5000

GEOLOGIA



Il presente disegno e' di proprieta' aziendale - La Societa' tutelera' i propri diritti a termine di legge.

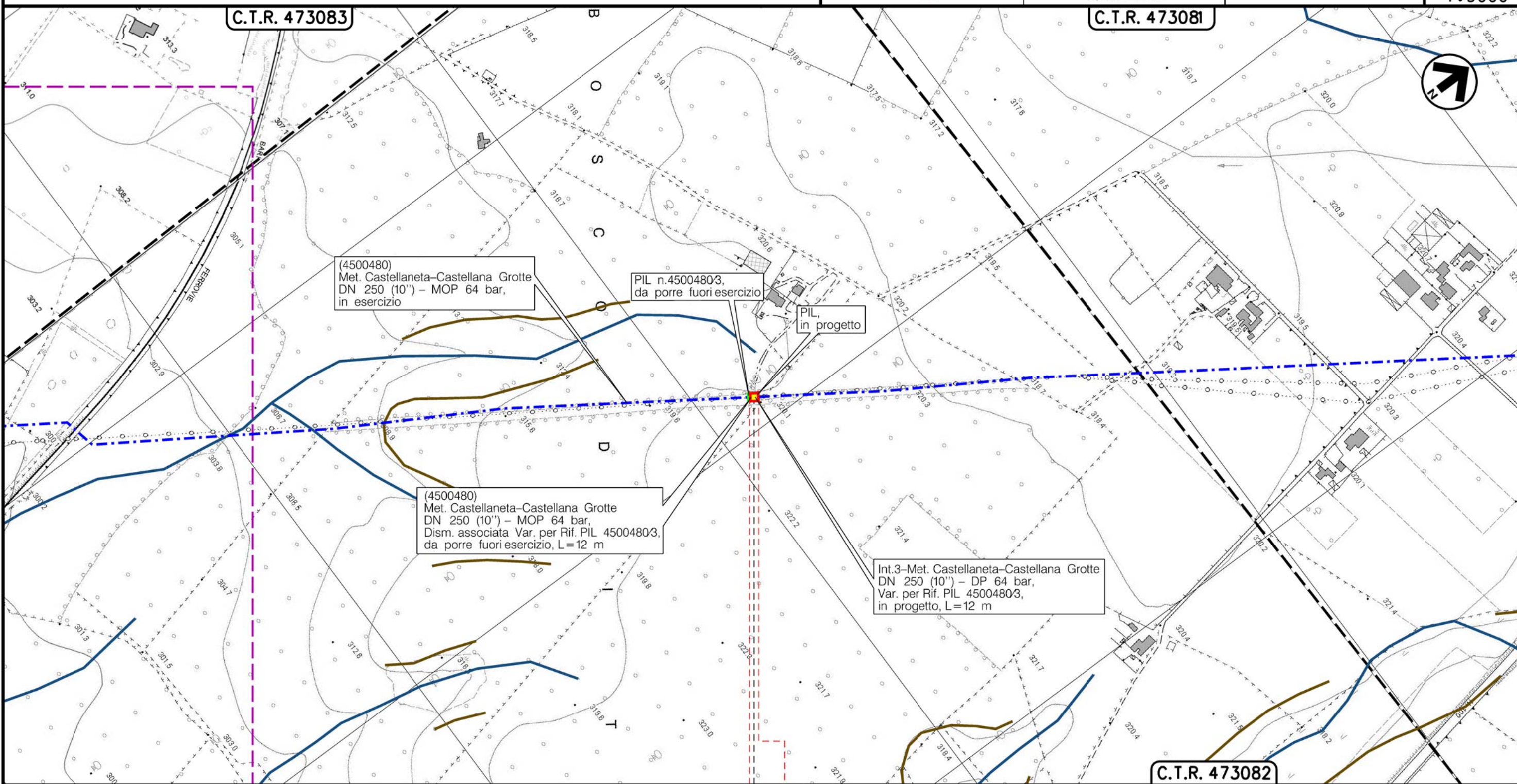
MOTTOLA
TARANTO
◀ PL Km 0+018 ▶

Metanodotto:

Int. 3 – Met. Castellaneta–Castellana Grotte DN 250 (10'') – DP 64 bar,
Var. per Rif. Punto di Intercettazione di Linea (P.I.L.) 4500480/3,
in Comune di Mottola (TA)

0	10/11/20	EMISSIONE	MARIONNI	BATTISTI	LUMINARI	Foglio 4 di 8
INDICE	DATA	REVISIONI	ELABORATO	VERIFICATO	APPROVATO	
Proprietario		Progettista		Dis. PG-CGB-100		Scala 1:5000
				Comm.NR/19305		

GEOLOGIA



Il presente disegno e' di proprieta' aziendale - La Societa' tutelera' i propri diritti a termine di legge.

0 0+012

MOTTOLA
TARANTO



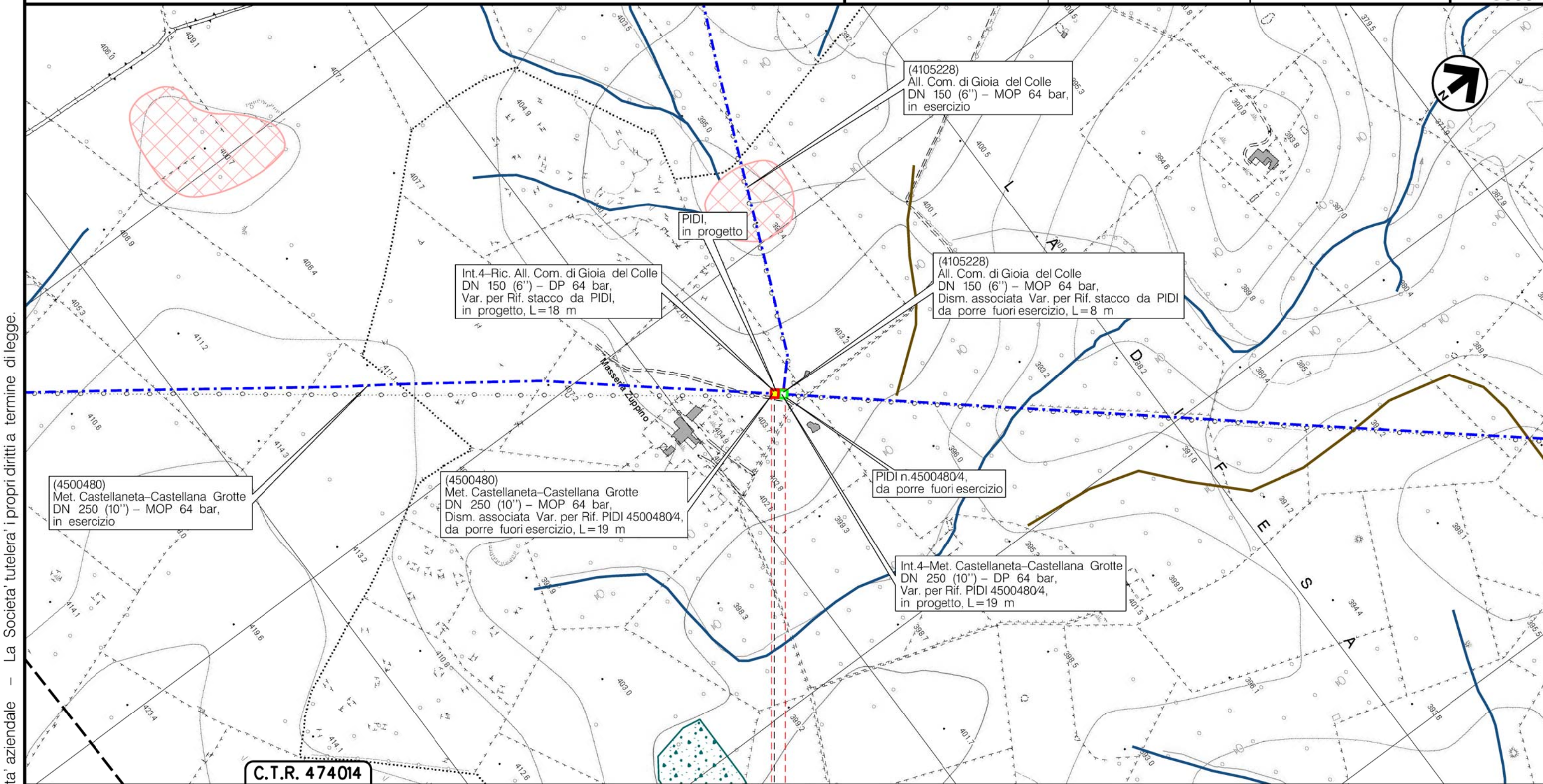
Metanodotto:

Int. 4 – Met. Castellaneta–Castellana Grotte DN 250 (10") – DP 64 bar,
Var. per Rif. Punto di Intercettazione di Derivazione Importante (P.I.D.I.) 4500480/4,
in Comune di Noci (BA)

0	10/11/20	EMISSIONE	MARIONNI	BATTISTI	LUMINARI		
INDICE	DATA	R E V I S I O N I			ELABORATO	VERIFICATO	APPROVATO
Proprietario		Progettista		Dis. PG-CGB-100			
snam		COMIS		Comm.NR/19305			

Foglio
5
di 8
Scala
1:5000

GEOLOGIA



(4500480)
Met. Castellaneta–Castellana Grotte
DN 250 (10") – MOP 64 bar,
in esercizio

(4500480)
Met. Castellaneta–Castellana Grotte
DN 250 (10") – MOP 64 bar,
Dism. associata Var. per Rif. PIDI 4500480/4,
da porre fuori esercizio, L=19 m

PIDI,
in progetto

Int.4-Ric. All. Com. di Gioia del Colle
DN 150 (6") – DP 64 bar,
Var. per Rif. stacco da PIDI,
in progetto, L=18 m

(4105228)
All. Com. di Gioia del Colle
DN 150 (6") – MOP 64 bar,
in esercizio

(4105228)
All. Com. di Gioia del Colle
DN 150 (6") – MOP 64 bar,
Dism. associata Var. per Rif. stacco da PIDI
da porre fuori esercizio, L=8 m

PIDI n.4500480/4,
da porre fuori esercizio

Int.4-Met. Castellaneta–Castellana Grotte
DN 250 (10") – DP 64 bar,
Var. per Rif. PIDI 4500480/4,
in progetto, L=19 m

C.T.R. 474014



0+019

NOCI
BARI

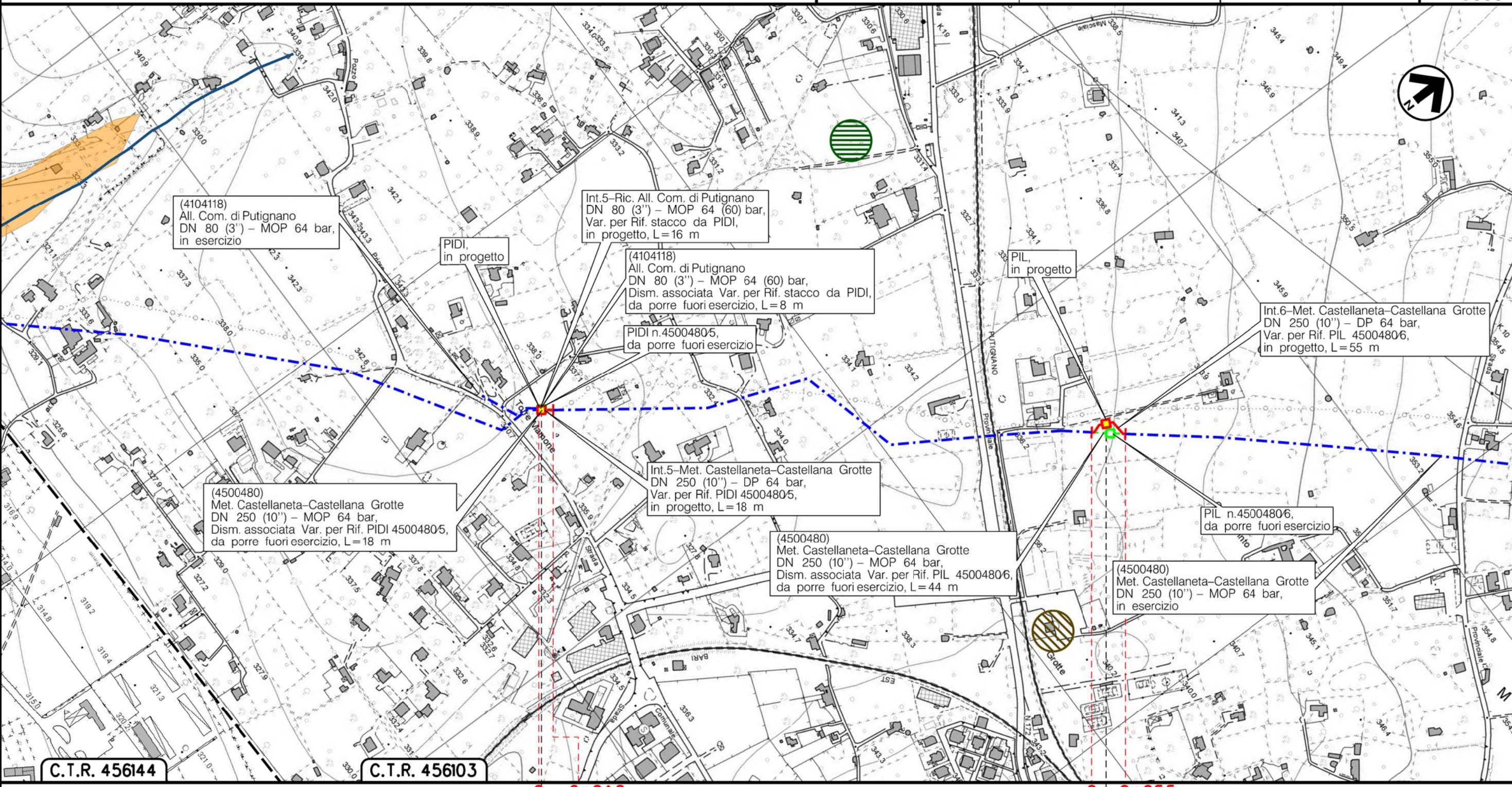
PIDI Km 0-006

Il presente disegno e' di proprieta' aziendale - La Societa' tutelera' i propri diritti a termine di legge.

Metanodotto: Int. 5, Int. 6 – Met. Castellaneta–Castellana Grotte DN 250 (10'') – DP 64 bar,
 Var. per Rif. Punto di Intercettazione di Derivazione Importante (P.I.D.I.) 45004805,
 Var. per Rif. Punto di Intercettazione di Linea (P.I.L.) 45004806,
 in Comune di Putignano (BA)

0	10/11/20	EMISSIONE	MARIONNI	BATTISTI	LUMINARI	Foglio 6
INDICE	DATA	REVISIONI	ELABORATO	VERIFICATO	APPROVATO	di 8
Proprietario 		Progettista 		Dis. PG-CGB-100		Scala 1:5000
				Comm.NR/19305		

GEOLOGIA



C.T.R. 456144

C.T.R. 456103

0 0+018

PUTIGNANO
BARI

0 0+055



◀ PIDI Km 0+006

▶ PIL Km 0+023

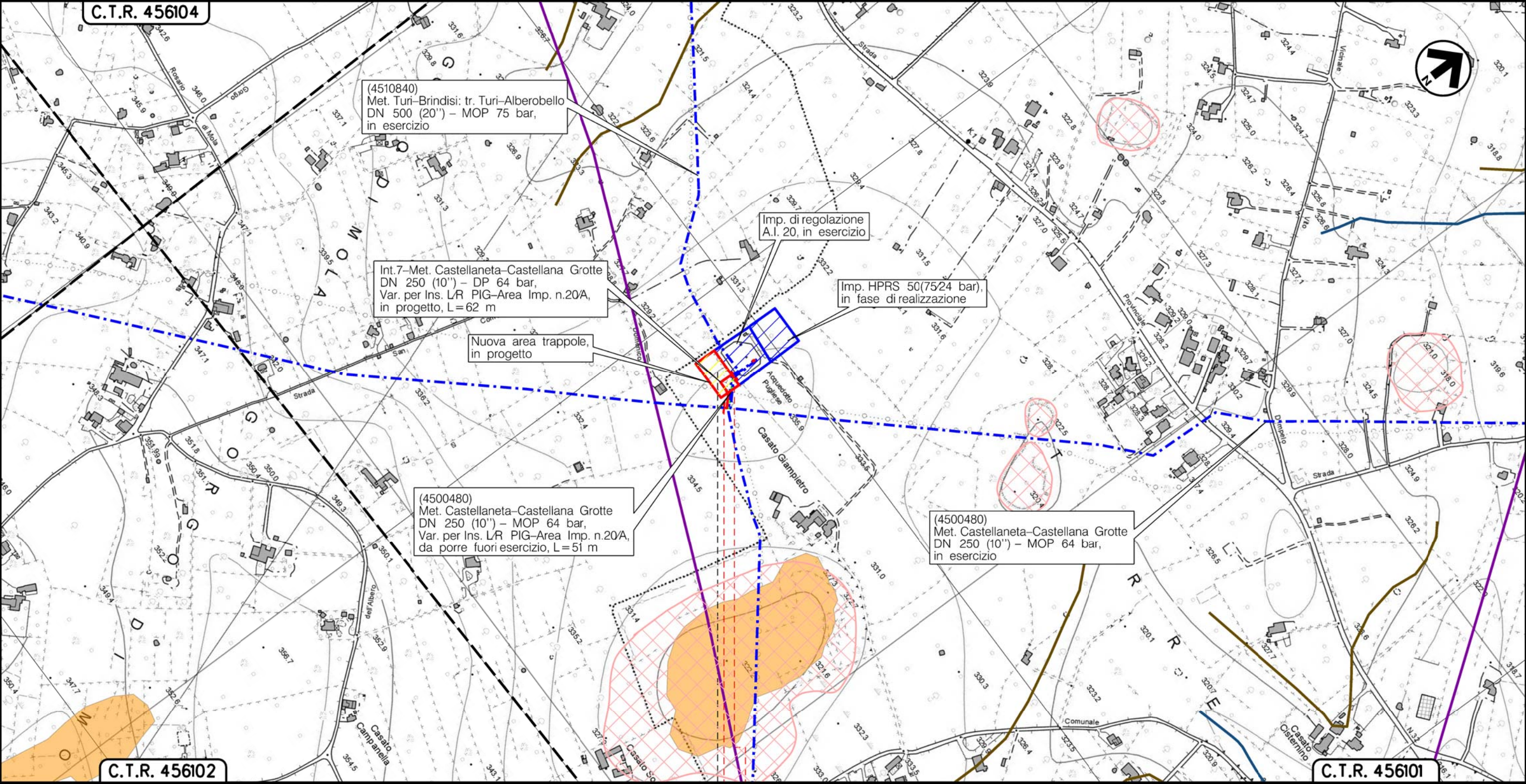
Il presente disegno è di proprietà aziendale - La Società tutelerà i propri diritti a termine di legge.

Metanodotto:

Int. 7 – Met. Castellaneta–Castellana Grotte DN 250 (10'') – DP 64 bar,
Var. per Ins. L/R PIG – Area Imp. n.20/A,
in Comune di Castellana Grotte (BA)

0	10/11/20	EMISSIONE	MARIONNI	BATTISTI	LUMINARI	Foglio
INDICE	DATA	REVISIONI	ELABORATO	VERIFICATO	APPROVATO	7
Proprietario		Progettista		Dis. PG-CGB-100		di 8
				Comm.NR/19305		Scala
						1:5000

GEOLOGIA



0 0+062

CASTELLANA GROTT
BARI



Il presente disegno e' di proprieta' aziendale - La Societa' tutelera' i propri diritti a termine di legge.

Il presente disegno è di proprietà aziendale - La Società tutela i propri diritti a termine di legge.

Metanodotto: Castellaneta – Castellana Grotte
 DN 250 (10'') – DP 64 bar
 Varianti per realizzazione impianti di lancio/ricevimento pig e rifacimento
 impianti di linea per predisposizione piggabilità metanodotto

GEOLOGIA

0	10/11/20	EMISSIONE	MARIONNI	BATTISTI	LUMINARI		
INDICE	DATA	R E V I S I O N I			ELABORATO	VERIFICATO	APPROVATO
Proprietario		Progettista		Dis. PG-CGB-100			
				Comm. NR/19305			
						Foglio 8 di 8 Scala 1:5000	

LEGENDA

SIMBOLOGIA CARTOGRAFICA

- | | | | |
|--|---|--|---|
| | Metanodotto in progetto | | Altre condotte di terzi |
| | Metanodotti in esercizio | | Altri metanodotti in progetto |
| | Metanodotti da porre fuori esercizio e recuperare | | Gallerie, Tunnel, Mini-Microtunnel, Raise Boring e T.O.C. |
| | Alternativa di tracciato | | Impianti di linea in progetto |
| | Aree impianti stacco-terminale in progetto | | Impianti di linea su rete in esercizio |
| | Aree impianti stacco-terminale esistenti | | Impianti di linea da porre fuori esercizio e recuperare |
| | Piazzola di stoccaggio tubazioni | | Depositi temporanei |
| | Strada di accesso all'impianto | | Strade di accesso provvisorio |
| | Adeguamento strade esistenti | | Limite sovrapposizione fogli |
| | | | Integrazioni planimetriche di progetto |
| | | | Integrazioni planimetriche esistenti |

SIMBOLOGIA MECCANICA

- Punto di intercettazione di linea (P.I.L.)
- Punto di intercettazione di derivazione importante (P.I.D.I.)
- Punto di intercettazione di derivazione semplice con stacco da P.I.L. (P.I.D.S.)
- Punto di intercettazione e derivazione semplice con stacco da Linea (P.I.D.S.)
- Punto di intercettazione con discaggio di allacciamento (P.I.D.A.)
- Punto predisposto per il discaggio di allacciamento (P.P.D.A.)
- Punto di sezionamento elettrico terminale (P.S.E.T.)
- Stazione predisposta per lancio e ricevimento PIG
- Impianto di riduzione/regolazione della pressione

SIMBOLOGIA TEMATICA

- Unita' a prevalente componente siltoso-sabbiosa e/o arenitica
- Unita' a prevalente componente ruditica
- Unita' a prevalente componente arenitica
- Unita' a prevalente componente argillosa
- Depositi sciolti a prevalente componente pelitica
- Unita' prevalentemente calcarea o dolomitica
- Doline
- Conche
- Vore, Grave di Mariannina
- Grotte, Grotta di Putignano
- Faglie
- Corso d'acqua episodico
- Ripe erosione fluviale

Progressiva chilometrica	N.
Comuni	
Province	
Impianti	
Attraversamenti	