

COROGRAFIA Scala 1:250.000

**METANODOTTI IN PROGETTO**



- Int. 1 – Met. Castellana-Castellana Grotte DN 250 (10'') – DP 64 bar, Var. per Ins. Imp. L/R PIG, in Comune di Castellana (TA) – Tav. 2
- Int. 2 – Met. Castellana-Castellana Grotte DN 250 (10'') – DP 64 bar, Var. per Rif. Punto di Intercettazione di Linea (P.I.L.) 4500480/2, in Comune di Mottola (TA) – Tav. 3
- Int. 3 – Met. Castellana-Castellana Grotte DN 250 (10'') – DP 64 bar, Var. per Rif. Punto di Intercettazione di Linea (P.I.L.) 4500480/3, in Comune di Mottola (TA) – Tav. 4
- Int. 4 – Met. Castellana-Castellana Grotte DN 250 (10'') – DP 64 bar, Var. per Rif. Punto di Intercettazione di Derivazione Importante (P.I.D.I.) 4500480/4, in Comune di Noci (BA) – Tav. 5
- Int. 5 – Met. Castellana-Castellana Grotte DN 250 (10'') – DP 64 bar, Var. per Rif. Punto di Intercettazione di Derivazione Importante (P.I.D.I.) 4500480/5, in Comune di Putignano (BA) – Tav. 6
- Int. 6 – Met. Castellana-Castellana Grotte DN 250 (10'') – DP 64 bar, Var. per Rif. Punto di Intercettazione di Linea (P.I.L.) 4500480/6, in Comune di Putignano (BA) – Tav. 6
- Int. 7 – Met. Castellana-Castellana Grotte DN 250 (10'') – DP 64 bar, Var. per Ins. L/R PIG – Area Imp. n.20/A, in Comune di Castellana Grotte (BA) – Tav. 7



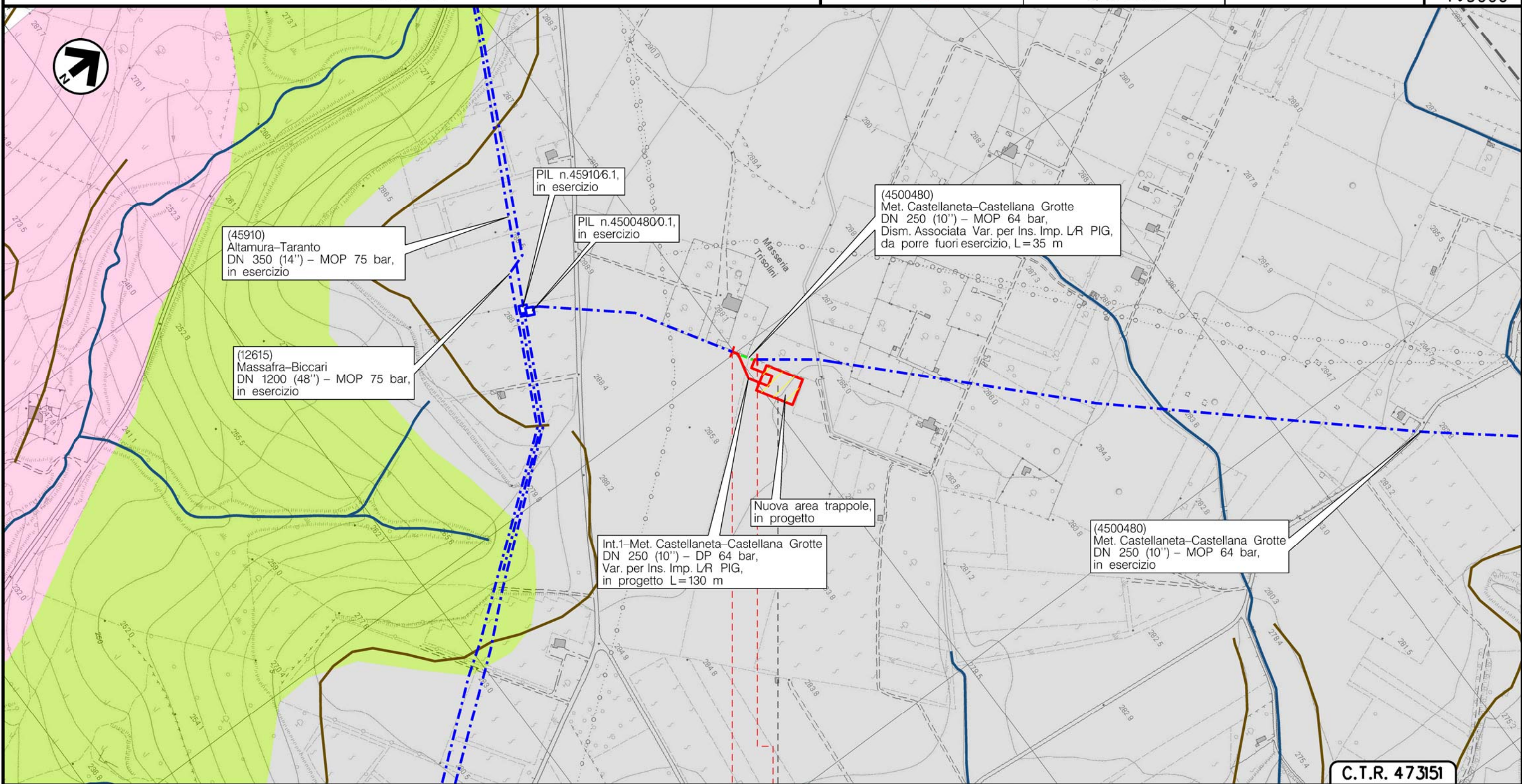
0	10/11/20	EMISSIONE	MARIONNI	BATTISTI	LUMINARI		
INDICE	DATA	R E V I S I O N I			ELABORATO	VERIFICATO	APPROVATO
Proprietario		Progettista		Dis. <b>PG-CGB-100</b>			
				Fg. <b>1</b> di <b>8</b>			
Metanodotto: Castellana – Castellana Grotte DN 250 (10'') – DP 64 bar Varianti per realizzazione impianti di lancio/ricevimento pig e rifacimento impianti di linea per predisposizione piggabilità metanodotto				Comm. <b>NR/19305</b>			
				INDICE	0		
				Scala	<b>1 : 5000</b>		
GEOLOGIA				Sostituisce il .....			
				Sostituito dal .....			

Metanodotto:

Int. 1 – Met. Castellaneta–Castellana Grotte  
DN 250 (10") – DP 64 bar,  
Var. per Ins. Imp. L/R PIG,  
in Comune di Castellaneta (TA)

0	10/11/20	EMISSIONE	MARIONNI	BATTISTI	LUMINARI	Foglio <b>2</b> di 8
INDICE	DATA	REVISIONI	ELABORATO	VERIFICATO	APPROVATO	
Proprietario		Progettista		Dis. PG-CGB-100		Scala <b>1:5000</b>
				Comm.NR/19305		

**GEOLOGIA**



C.T.R. 473151

0 0+130  
CASTELLANETA  
TARANTO



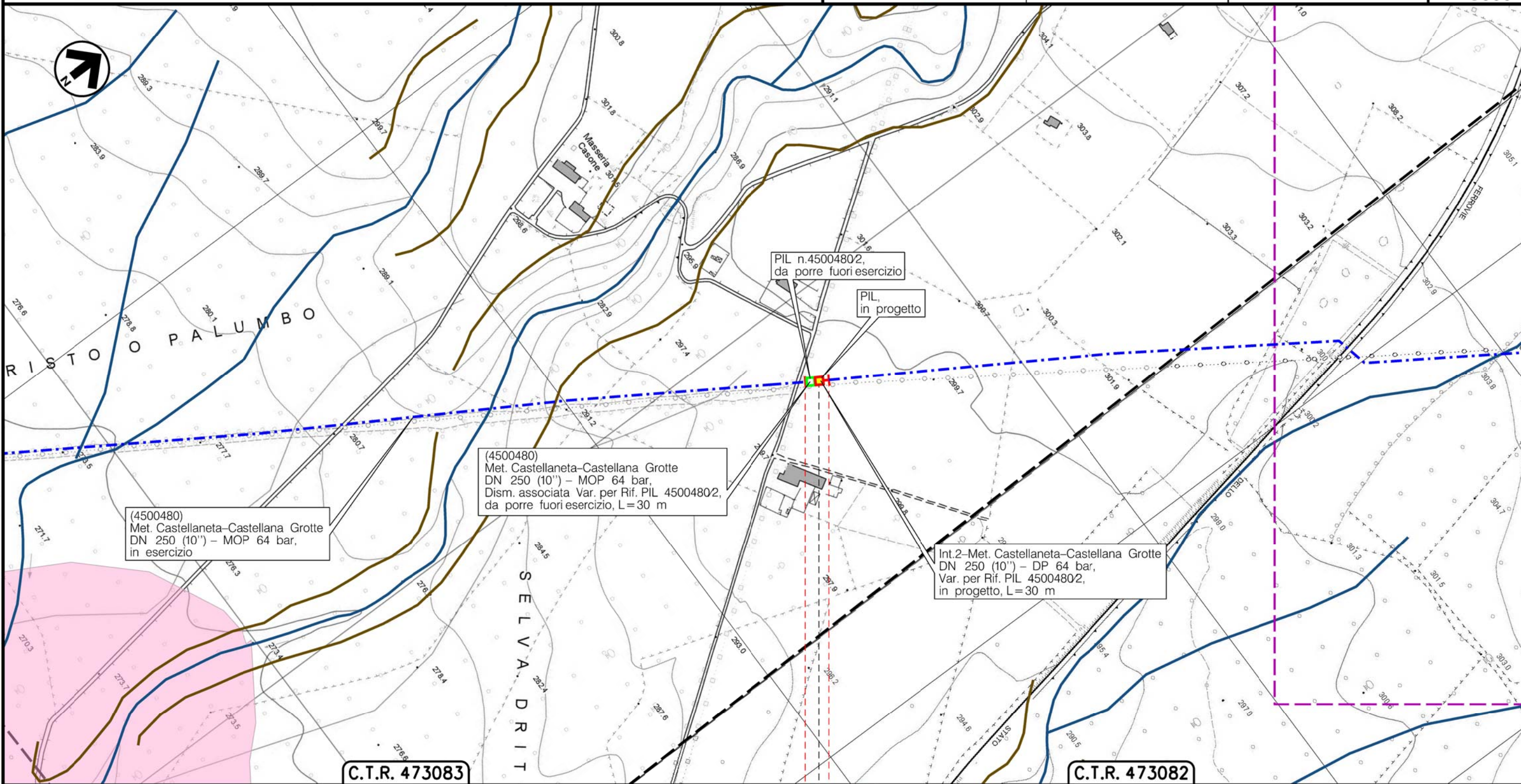
Il presente disegno è di proprietà aziendale – La Società tutelera i propri diritti a termine di legge.

Metanodotto:

Int. 2 – Met. Castellaneta–Castellana Grotte DN 250 (10") – DP 64 bar,  
Var. per Rif. Punto di Intercettazione di Linea (P.I.L.) 45004802,  
in Comune di Mottola (TA)

0	10/11/20	EMISSIONE	MARIONNI	BATTISTI	LUMINARI
INDICE	DATA	R E V I S I O N I			ELABORATO
Proprietario		Progettista		Dis. PG-CGB-100	
snam		COMIS consulenza materiali - ispezioni - saldatura progettazione - direzione lavori		Comm.NR/19305	
					Foglio 3 di 8 Scala 1:5000

GEOLOGIA



(4500480)  
Met. Castellaneta–Castellana Grotte  
DN 250 (10") – MOP 64 bar,  
in esercizio

(4500480)  
Met. Castellaneta–Castellana Grotte  
DN 250 (10") – MOP 64 bar,  
Dism. associata Var. per Rif. PIL 45004802,  
da porre fuori esercizio, L=30 m

PIL n.45004802,  
da porre fuori esercizio

PIL,  
in progetto

Int.2–Met. Castellaneta–Castellana Grotte  
DN 250 (10") – DP 64 bar,  
Var. per Rif. PIL 45004802,  
in progetto, L=30 m

C.T.R. 473083

C.T.R. 473082

0 0+30

MOTTOLA  
TARANTO

► PL Km 0+018 ◀

Il presente disegno e' di proprieta' aziendale - La Societa' tutelera' i propri diritti a termine di legge.

Metanodotto:

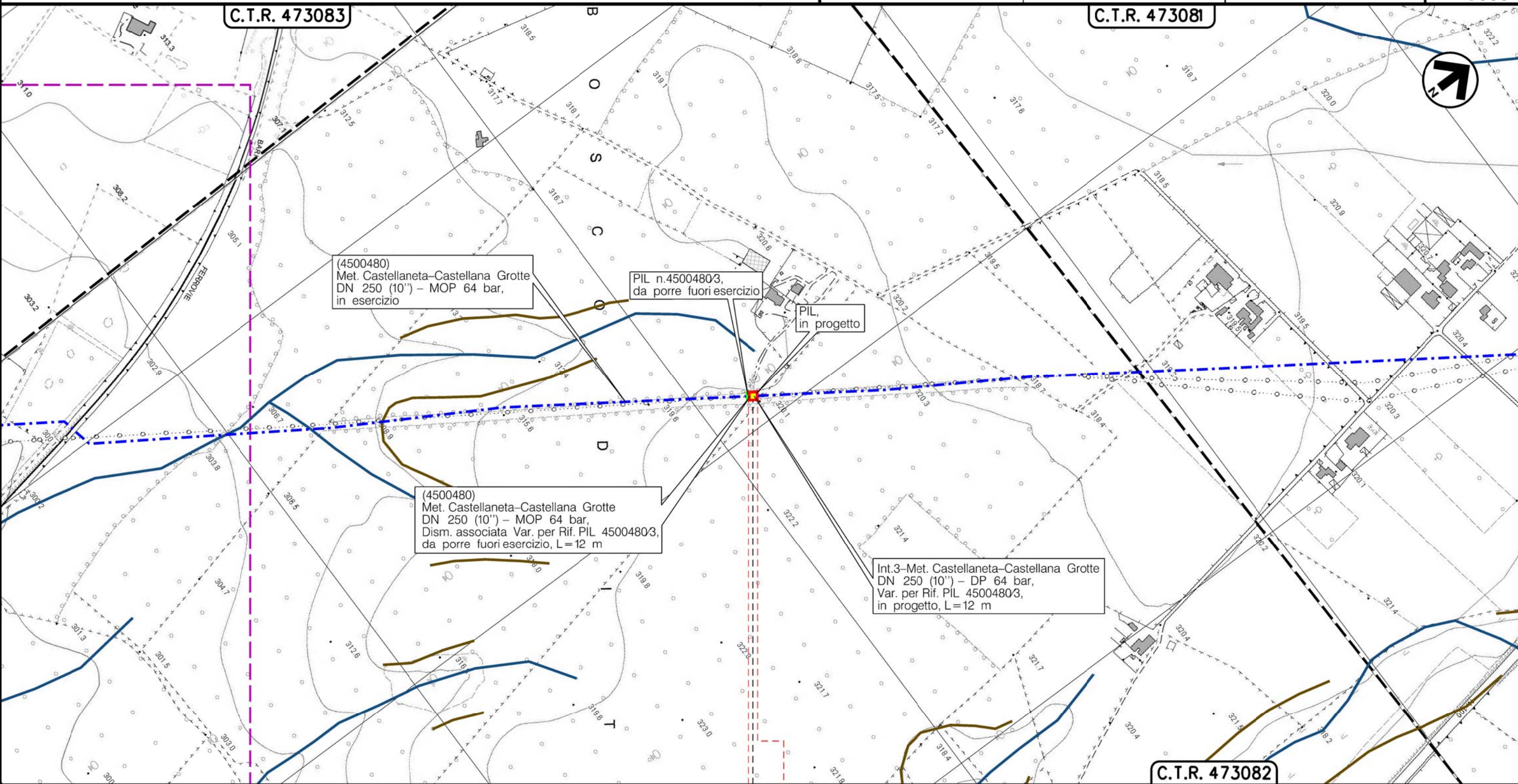
Int. 3 – Met. Castellaneta–Castellana Grotte DN 250 (10'') – DP 64 bar,  
Var. per Rif. Punto di Intercettazione di Linea (P.I.L.) 4500480/3,  
in Comune di Mottola (TA)

0	10/11/20	EMISSIONE	MARIONNI	BATTISTI	LUMINARI
INDICE	DATA	R E V I S I O N I			ELABORATO
Proprietario		Progettista		Dis. PG-CGB-100	
snam		COMIS consulenza materiali - ispezioni - saldatura progettazione - direzione lavori		Comm.NR/19305	
					Foglio 4 di 8 Scala 1:5000

GEOLOGIA

C.T.R. 473083

C.T.R. 473081



(4500480)  
Met. Castellaneta–Castellana Grotte  
DN 250 (10'') – MOP 64 bar,  
in esercizio

PIL n.45004803,  
da porre fuori esercizio

PIL  
in progetto

(4500480)  
Met. Castellaneta–Castellana Grotte  
DN 250 (10'') – MOP 64 bar,  
Dism. associata Var. per Rif. PIL 4500480/3,  
da porre fuori esercizio, L=12 m

Int.3–Met. Castellaneta–Castellana Grotte  
DN 250 (10'') – DP 64 bar,  
Var. per Rif. PIL 4500480/3,  
in progetto, L=12 m

C.T.R. 473082

0 0+012

MOTTOLA  
TARANTO



Il presente disegno e' di proprieta' aziendale - La Societa' tutelera' i propri diritti a termine di legge.

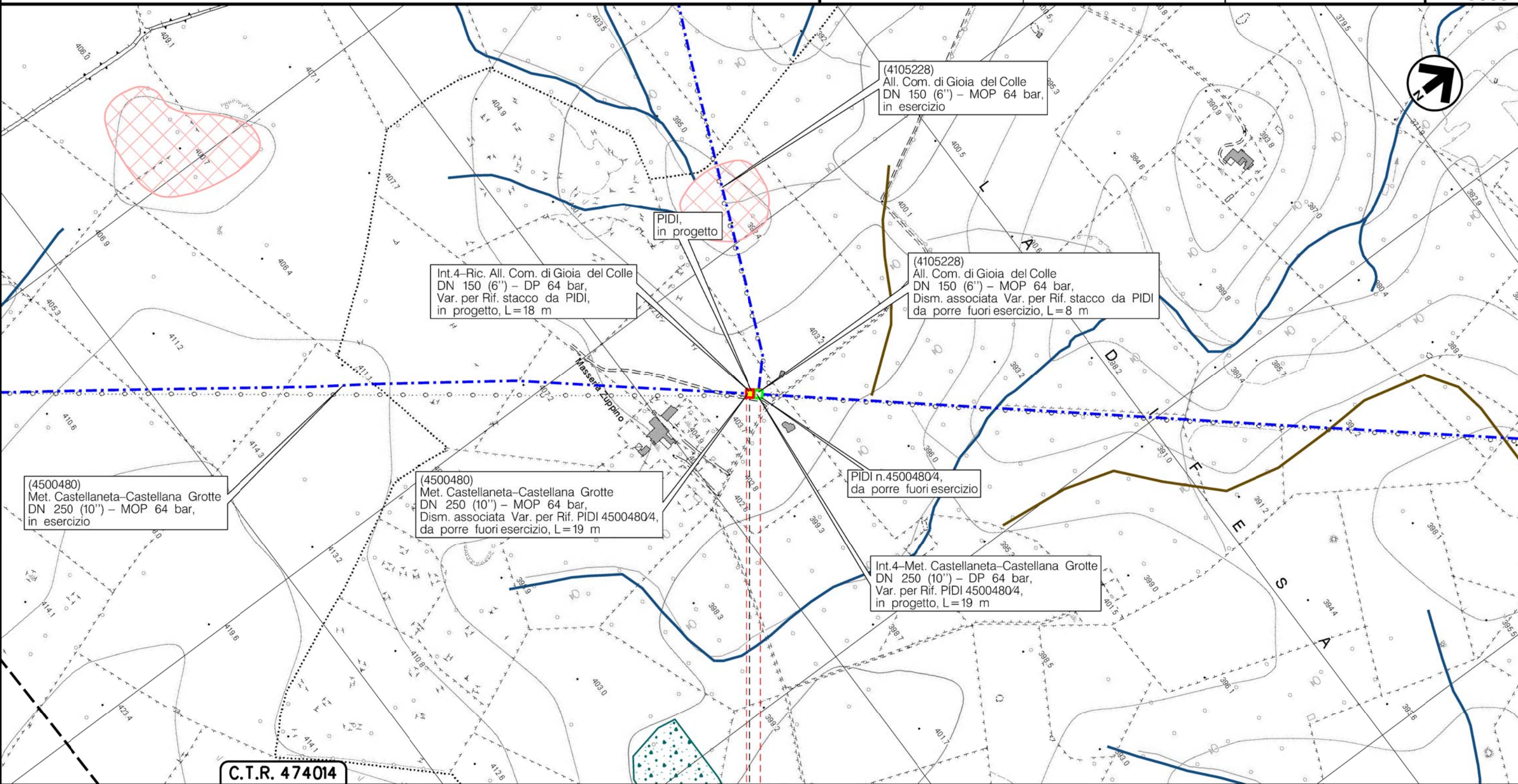
Metanodotto:

Int. 4 – Met. Castellaneta–Castellana Grotte DN 250 (10") – DP 64 bar,  
Var. per Rif. Punto di Intercettazione di Derivazione Importante (P.I.D.I.) 4500480/4,  
in Comune di Noci (BA)

0	10/11/20	EMISSIONE	MARIONNI	BATTISTI	LUMINARI		
INDICE	DATA	R E V I S I O N I			ELABORATO	VERIFICATO	APPROVATO
Proprietario		Progettista		Dis. PG-CGB-100			
snam		COMIS		Comm.NR/19305			

Foglio  
**5**  
di 8  
Scala  
**1:5000**

**GEOLOGIA**



Il presente disegno e' di proprieta' aziendale - La Societa' tutelera' i propri diritti a termine di legge.



**C.T.R. 474014**

**0+019**

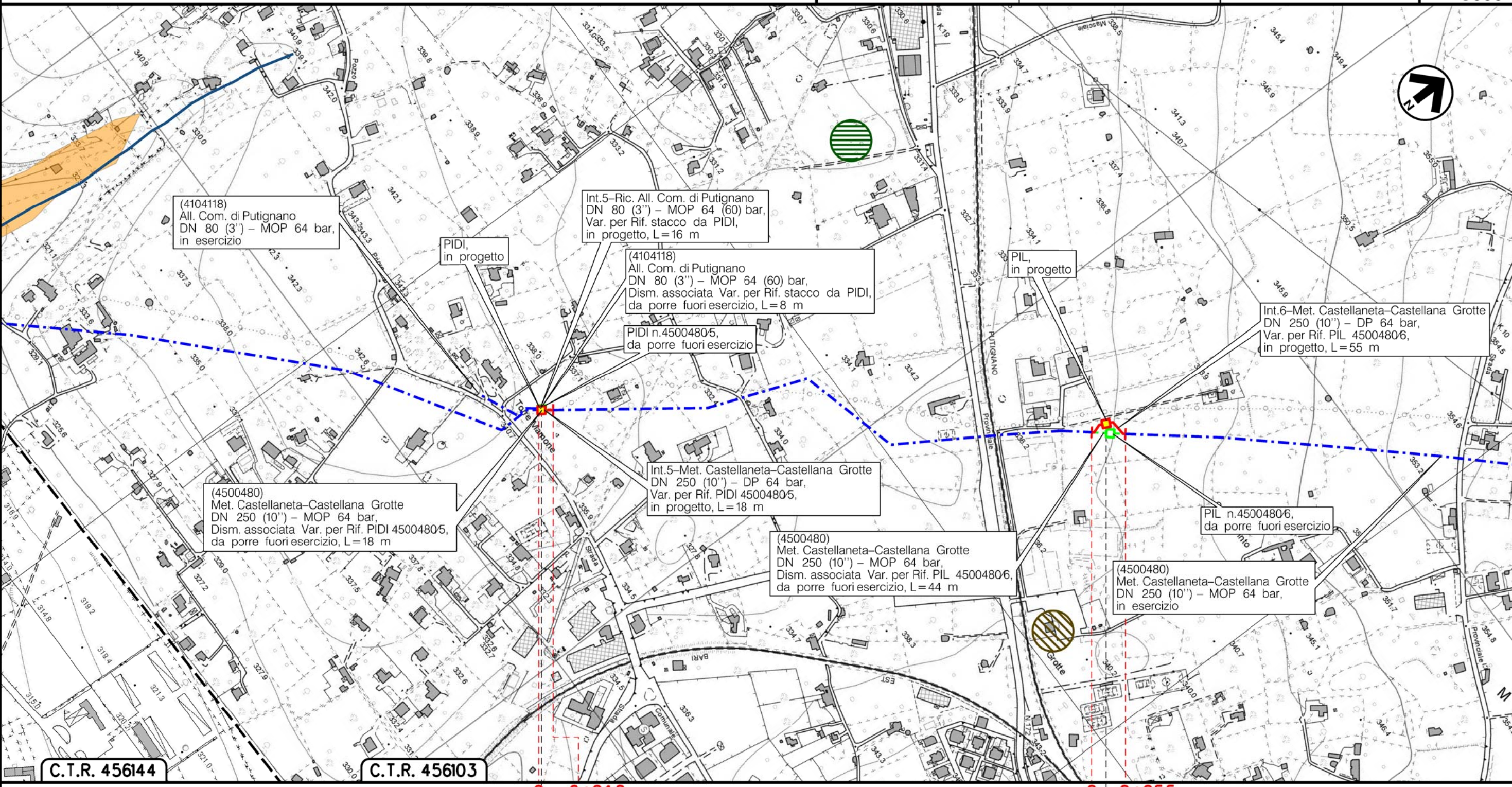
**NOCI**  
**BARI**

PIDI Km 0-006

Metanodotto: Int. 5, Int. 6 – Met. Castellaneta–Castellana Grotte DN 250 (10'') – DP 64 bar,  
 Var. per Rif. Punto di Intercettazione di Derivazione Importante (P.I.D.I.) 45004805,  
 Var. per Rif. Punto di Intercettazione di Linea (P.I.L.) 45004806,  
 in Comune di Putignano (BA)

0	10/11/20	EMISSIONE	MARIONNI	BATTISTI	LUMINARI	Foglio 6
INDICE	DATA	REVISIONI	ELABORATO	VERIFICATO	APPROVATO	di 8
Proprietario 		Progettista 		Dis. PG-CGB-100		Scala 1:5000
				Comm.NR/19305		

GEOLOGIA



C.T.R. 456144

C.T.R. 456103

0 0+018

PUTIGNANO  
BARI

0 0+055



◀ PIDI Km 0+006

▶ PIL Km 0+023

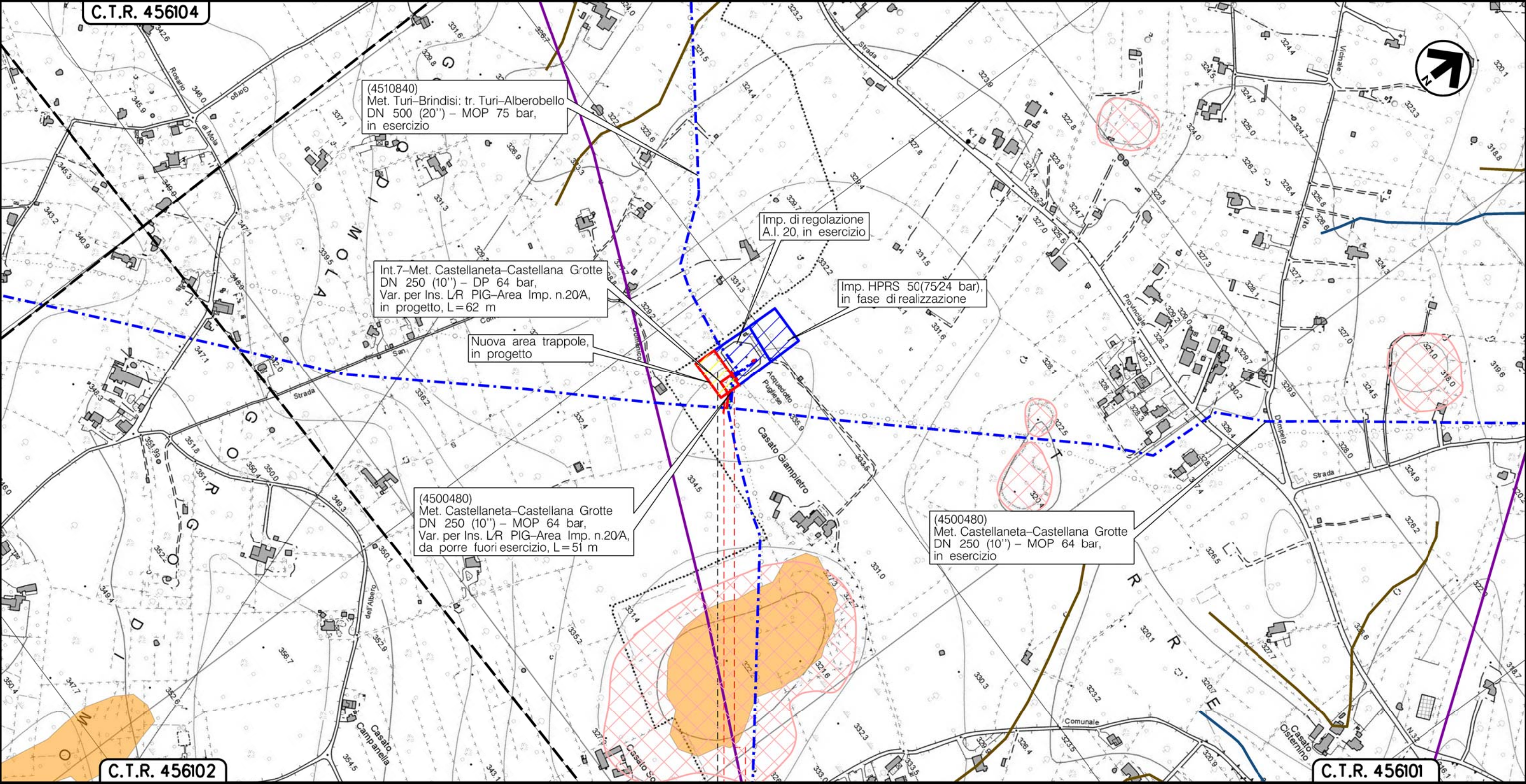
Il presente disegno è di proprietà aziendale - La Società tutelerà i propri diritti a termine di legge.

Metanodotto:

Int. 7 – Met. Castellaneta–Castellana Grotte DN 250 (10'') – DP 64 bar,  
Var. per Ins. L/R PIG – Area Imp. n.20/A,  
in Comune di Castellana Grotte (BA)

0	10/11/20	EMISSIONE	MARIONNI	BATTISTI	LUMINARI	Foglio
INDICE	DATA	REVISIONI	ELABORATO	VERIFICATO	APPROVATO	7
Proprietario	Progettista		Dis. PG-CGB-100			di 8
			Comm.NR/19305			Scala
						1:5000

GEOLOGIA



0 0+062

CASTELLANA GROTT  
BARI



Il presente disegno e' di proprieta' aziendale - La Societa' tutelera' i propri diritti a termine di legge.

Il presente disegno è di proprietà aziendale - La Società tutela i propri diritti a termine di legge.

Metanodotto: Castellaneta – Castellana Grotte  
 DN 250 (10'') – DP 64 bar  
 Varianti per realizzazione impianti di lancio/ricevimento pig e rifacimento  
 impianti di linea per predisposizione piggabilità metanodotto

**GEOLOGIA**

0	10/11/20	EMISSIONE	MARIONNI	BATTISTI	LUMINARI		
INDICE	DATA	R E V I S I O N I			ELABORATO	VERIFICATO	APPROVATO
Proprietario		Progettista		Dis. PG-CGB-100			
				Comm. NR/19305			
						Foglio <b>8</b> di 8 Scala <b>1:5000</b>	

**LEGENDA**

**SIMBOLOGIA CARTOGRAFICA**

- |  |   |  |   |
|--|---|--|---|
|  | Metanodotto in progetto                           |  | Altre condotte di terzi                                   |
|  | Metanodotti in esercizio                          |  | Altri metanodotti in progetto                             |
|  | Metanodotti da porre fuori esercizio e recuperare |  | Gallerie, Tunnel, Mini-Microtunnel, Raise Boring e T.O.C. |
|  | Alternativa di tracciato                          |  | Impianti di linea in progetto                             |
|  | Aree impianti stacco-terminale in progetto        |  | Impianti di linea su rete in esercizio                    |
|  | Aree impianti stacco-terminale esistenti          |  | Impianti di linea da porre fuori esercizio e recuperare   |
|  | Piazzola di stoccaggio tubazioni                  |  | Depositi temporanei                                       |
|  | Strada di accesso all'impianto                    |  | Strade di accesso provvisorio                             |
|  | Adeguamento strade esistenti                      |  | Limite sovrapposizione fogli                              |
|  |   |  | Integrazioni planimetriche di progetto                    |
|  |   |  | Integrazioni planimetriche esistenti                      |

**SIMBOLOGIA MECCANICA**

- Punto di intercettazione di linea (P.I.L.)
- Punto di intercettazione di derivazione importante (P.I.D.I.)
- Punto di intercettazione di derivazione semplice con stacco da P.I.L. (P.I.D.S.)
- Punto di intercettazione e derivazione semplice con stacco da Linea (P.I.D.S.)
- Punto di intercettazione con discaggio di allacciamento (P.I.D.A.)
- Punto predisposto per il discaggio di allacciamento (P.P.D.A.)
- Punto di sezionamento elettrico terminale (P.S.E.T.)
- Stazione predisposta per lancio e ricevimento PIG
- Impianto di riduzione/regolazione della pressione

**SIMBOLOGIA TEMATICA**

- Unita' a prevalente componente siltoso-sabbiosa e/o arenitica
- Unita' a prevalente componente ruditica
- Unita' a prevalente componente arenitica
- Unita' a prevalente componente argillosa
- Depositi sciolti a prevalente componente pelitica
- Unita' prevalentemente calcarea o dolomitica
- Doline
- Conche
- Vore, Grave di Mariannina
- Grotte, Grotta di Putignano
- Faglie
- Corso d'acqua episodico
- Ripe erosione fluviale

Progressiva chilometrica	<b>N.</b>
Comuni	
Province	
Impianti	
Attraversamenti	