

COROGRAFIA Scala 1:250.000

METANODOTTI IN PROGETTO



- Int. 1 – Met. Castellana-Castellana Grotte DN 250 (10'') – DP 64 bar, Var. per Ins. Imp. L/R PIG, in Comune di Castellana (TA) – Tav. 2
- Int. 2 – Met. Castellana-Castellana Grotte DN 250 (10'') – DP 64 bar, Var. per Rif. Punto di Intercettazione di Linea (P.I.L.) 4500480/2, in Comune di Mottola (TA) – Tav. 3
- Int. 3 – Met. Castellana-Castellana Grotte DN 250 (10'') – DP 64 bar, Var. per Rif. Punto di Intercettazione di Linea (P.I.L.) 4500480/3, in Comune di Mottola (TA) – Tav. 4
- Int. 4 – Met. Castellana-Castellana Grotte DN 250 (10'') – DP 64 bar, Var. per Rif. Punto di Intercettazione di Derivazione Importante (P.I.D.I.) 4500480/4, in Comune di Noci (BA) – Tav. 5
- Int. 5 – Met. Castellana-Castellana Grotte DN 250 (10'') – DP 64 bar, Var. per Rif. Punto di Intercettazione di Derivazione Importante (P.I.D.I.) 4500480/5, in Comune di Putignano (BA) – Tav. 6
- Int. 6 – Met. Castellana-Castellana Grotte DN 250 (10'') – DP 64 bar, Var. per Rif. Punto di Intercettazione di Linea (P.I.L.) 4500480/6, in Comune di Putignano (BA) – Tav. 6
- Int. 7 – Met. Castellana-Castellana Grotte DN 250 (10'') – DP 64 bar, Var. per Ins. L/R PIG – Area Imp. n.20/A, in Comune di Castellana Grotte (BA) – Tav. 7

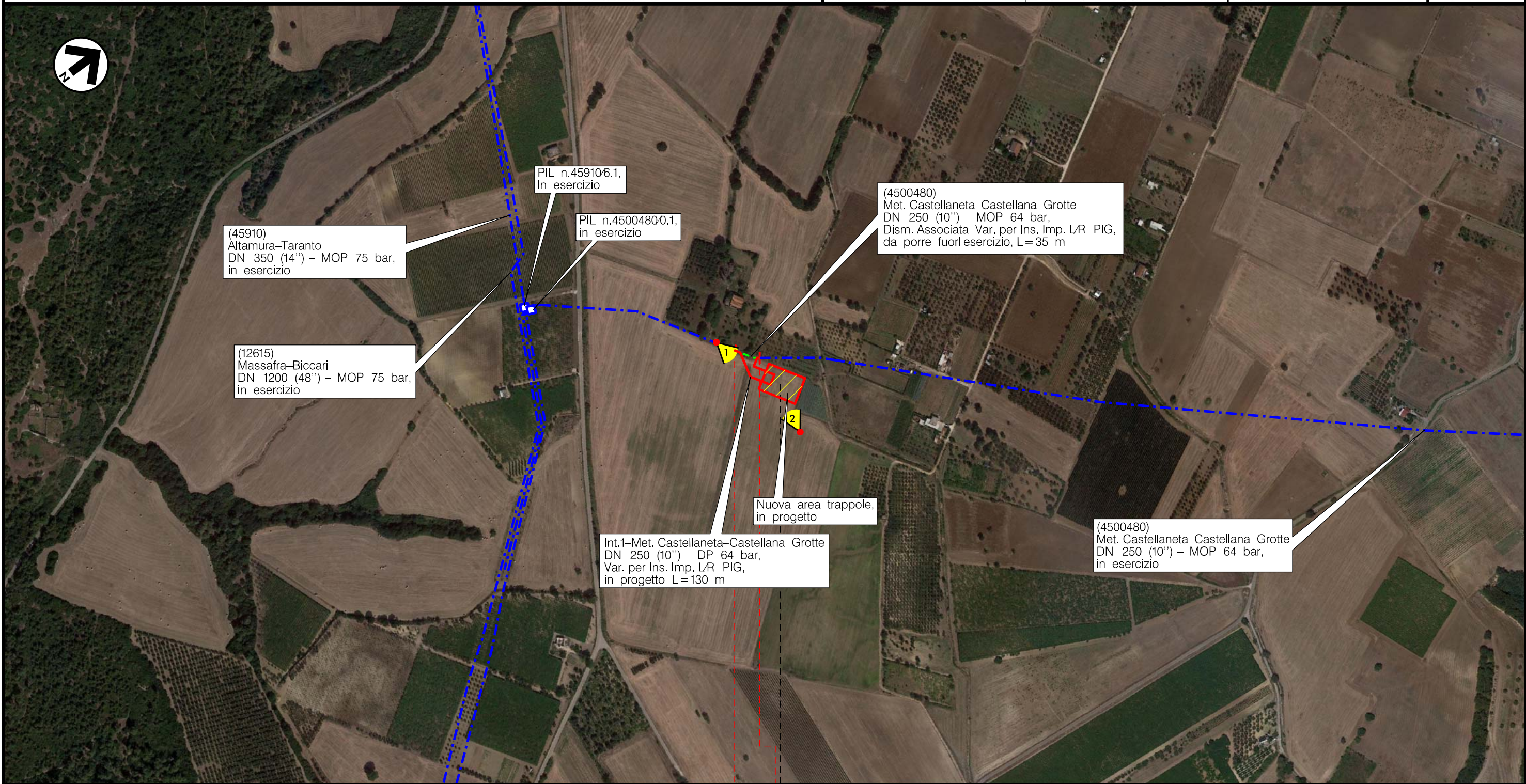


0	10/11/20	EMISSIONE	MARIONNI	BATTISTI	LUMINARI		
INDICE	DATA	R E V I S I O N I			ELABORATO	VERIFICATO	APPROVATO
Proprietario		Progettista		Dis. PG-ORF-100			
				Fg. 1 di 8			
Metanodotto: Castellana – Castellana Grotte DN 250 (10'') – DP 64 bar Varianti per realizzazione impianti di lancio/ricevimento pig e rifacimento impianti di linea per predisposizione piggabilità metanodotto				Comm. NR/19305			
				INDICE	0		
				Scala	1:5000		
ORTOFOTOCARTA CON ORIENTAMENTI FOTOGRAFICI				Sostituisce il			
				Sostituito dal			

Metanodotto: Int. 1 – Met. Castellaneta–Castellana Grotte
 DN 250 (10'') – DP 64 bar,
 Var. per Ins. Imp. L/R PIG,
 in Comune di Castellaneta (TA)

ORTOFOTOCARTA CON ORIENTAMENTI FOTOGRAFICI

0	10/11/20	EMISSIONE	MARIONNI	BATTISTI	LUMINARI	Foglio 2 di 8
INDICE	DATA	R E V I S I O N I	ELABORATO	VERIFICATO	APPROVATO	
Proprietario		Progettista		Dis. PG-ORF-100		Scala 1:5000
				Comm.NR/19305		



(45910)
 Altamura–Taranto
 DN 350 (14'') – MOP 75 bar,
 in esercizio

PIL n.459106.1,
 in esercizio

PIL n.45004800.1,
 in esercizio

(4500480)
 Met. Castellaneta–Castellana Grotte
 DN 250 (10'') – MOP 64 bar,
 Dism. Associata Var. per Ins. Imp. L/R PIG,
 da porre fuori esercizio, L=35 m

(12615)
 Massafra–Biccari
 DN 1200 (48'') – MOP 75 bar,
 in esercizio

Nuova area trappole,
 in progetto

Int.1–Met. Castellaneta–Castellana Grotte
 DN 250 (10'') – DP 64 bar,
 Var. per Ins. Imp. L/R PIG,
 in progetto L=130 m

(4500480)
 Met. Castellaneta–Castellana Grotte
 DN 250 (10'') – MOP 64 bar,
 in esercizio



0 0+130
 CASTELLANETA
 TARANTO

(L/R) PIG km 0+073

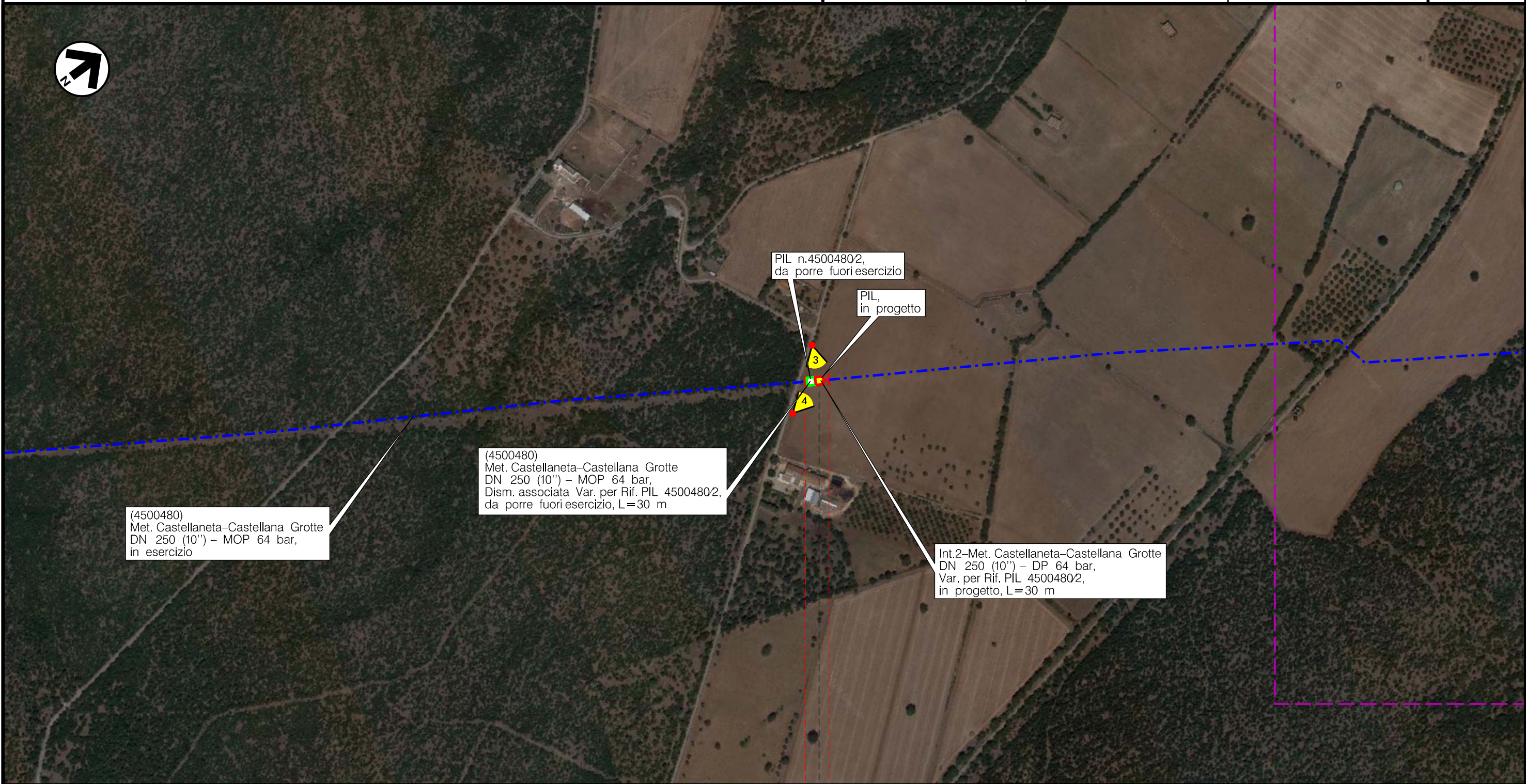
Il presente disegno è di proprietà aziendale – La Società tutelera i propri diritti a termine di legge.

Metanodotto: Int. 2 – Met. Castellaneta–Castellana Grotte DN 250 (10'') – DP 64 bar,
 Var. per Rif. Punto di Intercettazione di Linea (P.I.L.) 45004802,
 in Comune di Mottola (TA)

ORTOFOTOCARTA CON ORIENTAMENTI FOTOGRAFICI

0	10/11/20	EMISSIONE	MARIONNI	BATTISTI	LUMINARI	Foglio 3 di 8
INDICE	DATA	R E V I S I O N I	ELABORATO	VERIFICATO	APPROVATO	
Proprietario		Progettista		Dis. PG-ORF-100		Scala 1:5000
				Comm.NR/19305		

Il presente disegno e' di proprieta' aziendale - La Societa' tutelera' i propri diritti a termine di legge.



0+030
MOTTOLA
TARANTO
◀ PIL Km 0+018 ▶

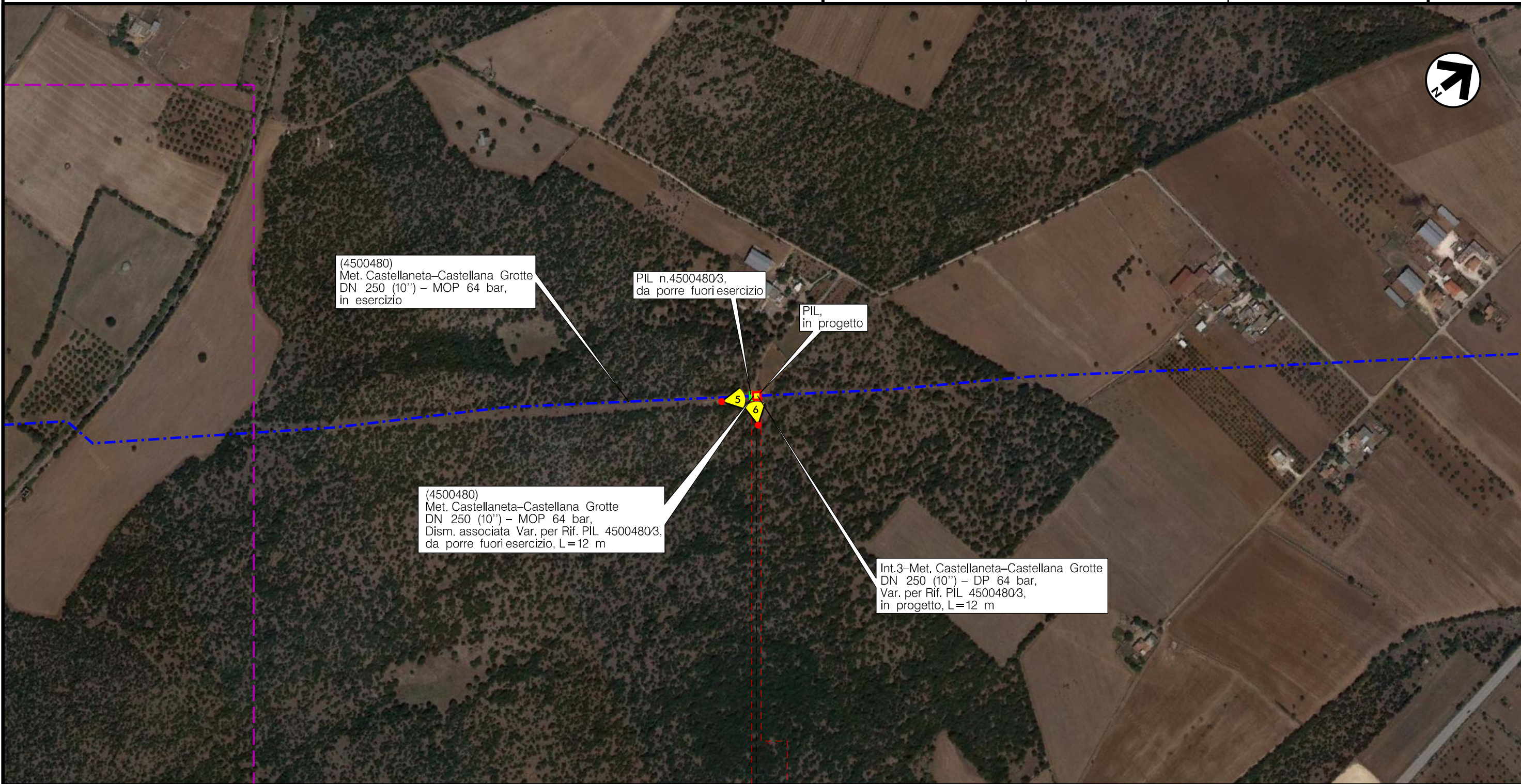
Metanodotto:

Int. 3 – Met. Castellaneta–Castellana Grotte DN 250 (10'') – DP 64 bar,
Var. per Rif. Punto di Intercettazione di Linea (P.I.L.) 45004803,
in Comune di Mottola (TA)

0	10/11/20	EMISSIONE	MARIONNI	BATTISTI	LUMINARI		
INDICE	DATA	R E V I S I O N I			ELABORATO	VERIFICATO	APPROVATO
Proprietario		Progettista		Dis. PG-ORF-100			
snam		COMIS		Comm.NR/19305			

Foglio
4
di 8
Scala
1:5000

ORTOFOTOCARTA CON ORIENTAMENTI FOTOGRAFICI



(4500480)
Met. Castellaneta–Castellana Grotte
DN 250 (10'') – MOP 64 bar,
in esercizio

PIL n.45004803,
da porre fuori esercizio

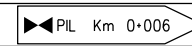
PIL,
in progetto

(4500480)
Met. Castellaneta–Castellana Grotte
DN 250 (10'') – MOP 64 bar,
Dism. associata Var. per Rif. PIL 45004803,
da porre fuori esercizio, L=12 m

Int.3–Met. Castellaneta–Castellana Grotte
DN 250 (10'') – DP 64 bar,
Var. per Rif. PIL 45004803,
in progetto, L=12 m

0 0+012

MOTTOLA
TARANTO



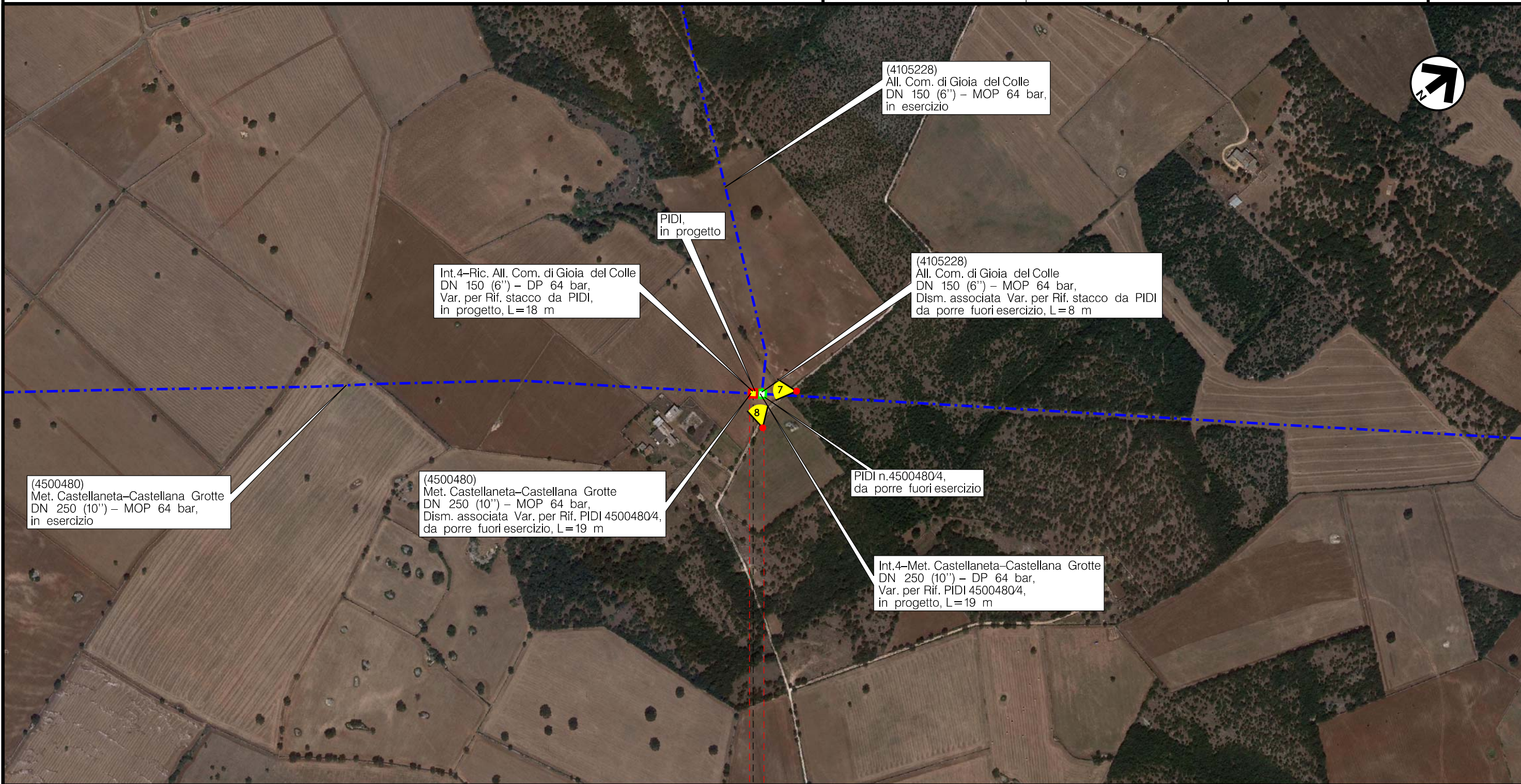
Il presente disegno è di proprietà aziendale – La Società tutelera i propri diritti a termine di legge.

Metanodotto:

Int. 4 – Met. Castellaneta–Castellana Grotte DN 250 (10") – DP 64 bar,
Var. per Rif. Punto di Intercettazione di Derivazione Importante (P.I.D.I.) 4500480/4,
in Comune di Noci (BA)

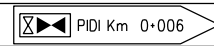
0	10/11/20	EMISSIONE	MARIONNI	BATTISTI	LUMINARI		
INDICE	DATA	R E V I S I O N I			ELABORATO	VERIFICATO	APPROVATO
Proprietario		Progettista		Dis. PG-ORF-100			
snam		COMIS		Comm.NR/19305			
				Scala			
				1:5000			

ORTOFOTOCARTA CON ORIENTAMENTI FOTOGRAFICI





00+019

NOCI
BARI

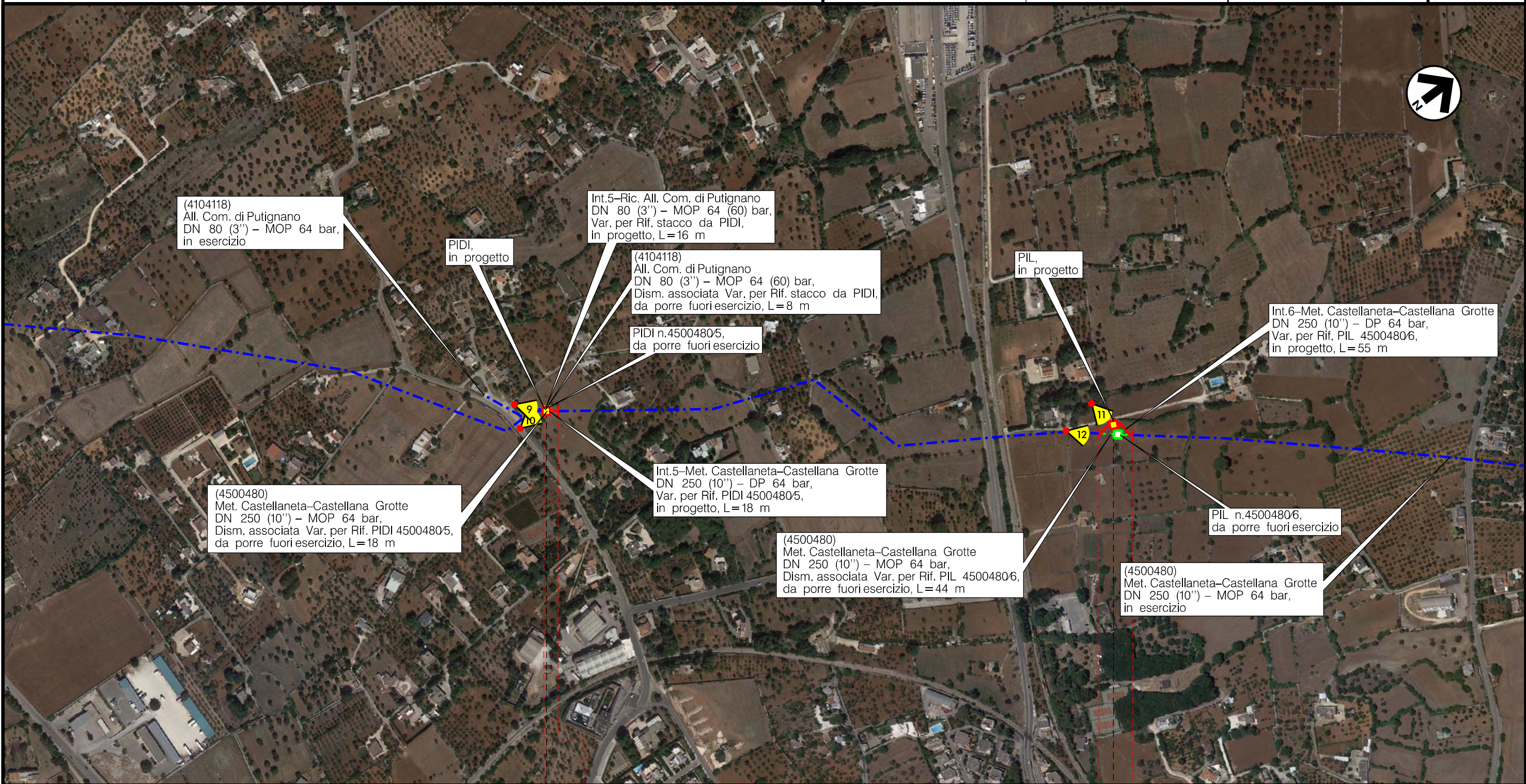


Il presente disegno è di proprietà aziendale - La Società tutelera i propri diritti a termine di legge.

Metanodotto: Int. 5, Int. 6 – Met. Castellaneta–Castellana Grotte DN 250 (10'') – DP 64 bar,
 Var. per Rif. Punto di Intercettazione di Derivazione Importante (P.I.D.I.) 45004805,
 Var. per Rif. Punto di Intercettazione di Linea (P.I.L.) 45004806,
 in Comune di Putignano (BA)

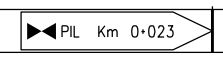
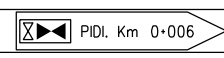
0	10/11/20	EMISSIONE	MARIONNI	BATTISTI	LUMINARI	Foglio 6
INDICE	DATA	REVISIONI	ELABORATO	VERIFICATO	APPROVATO	di 8
Proprietario		Progettista		Dis. PG-ORF-100		Scala 1:5000
				Comm.NR/19305		

ORTOFOTOCARTA CON ORIENTAMENTI FOTOGRAFICI



0 0+018 0 0+055



PUTIGNANO
BARI

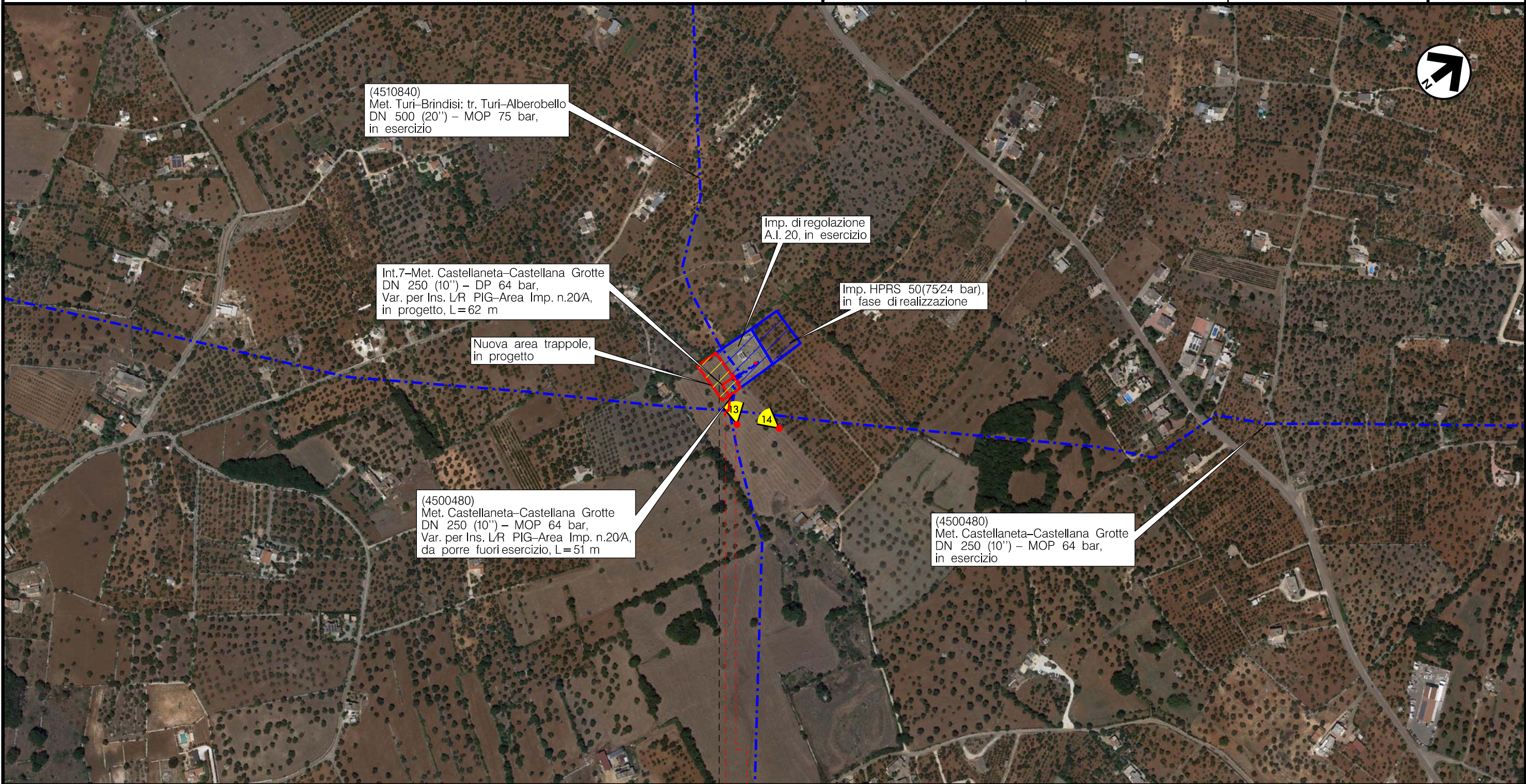


Il presente disegno è di proprietà aziendale - La Società tutelera i propri diritti a termine di legge.

Metanodotto:
 Int. 7 – Met. Castellaneta–Castellana Grotte DN 250 (10'') – DP 64 bar,
 Var. per Ins. L/R PIG – Area Imp. n.20/A,
 in Comune di Castellana Grotte (BA)

ORTOFOTOCARTA CON ORIENTAMENTI FOTOGRAFICI

0	10/11/20	EMISSIONE	MARIONNI	BATTISTI	LUMINARI	Foglio
INDICE	DATA	R E V I S I O N I	ELABORATO	VERIFICATO	APPROVATO	7
Proprietario		Progettista		Dis. PG-ORF-100		di 8
				Comm.NR/19305		Scala
						1:5000



0 0+062

CASTELLANA GROTTE
 BARI

L/R PIG km 0+050

Il presente disegno è di proprietà aziendale – La Società tutelera i propri diritti a termine di legge.

Il presente disegno è di proprietà aziendale - La Società tutela i propri diritti a termine di legge.

Metanodotto: Castellaneta – Castellana Grotte
 DN 250 (10'') – DP 64 bar
 Varianti per realizzazione impianti di lancio/ricevimento pig e rifacimento
 impianti di linea per predisposizione piggabilità metanodotto
 ORTOFOTOCARTA CON ORIENTAMENTI FOTOGRAFICI

0	10/11/20	EMISSIONE	MARIONNI	BATTISTI	LUMINARI	Foglio 8 di 8
INDICE	DATA	R E V I S I O N I	ELABORATO	VERIFICATO	APPROVATO	
Proprietario		Progettista		Dis. PG-ORF-100		Scala 1:5000
				Comm. NR/19305		

LEGENDA

SIMBOLOGIA CARTOGRAFICA

- | | | | |
|--|---------------------------------------------------|--|-----------------------------------------------------------|
| | Metanodotto in progetto | | Altre condotte di terzi |
| | Metanodotti in esercizio | | Altri metanodotti in progetto |
| | Metanodotti da porre fuori esercizio e recuperare | | Gallerie, Tunnel, Mini-Microtunnel, Raise Boring e T.O.C. |
| | Alternativa di tracciato | | Impianti di linea in progetto |
| | Aree impianti stacco-terminale in progetto | | Impianti di linea su rete in esercizio |
| | Aree impianti stacco-terminale esistenti | | Impianti di linea da porre fuori esercizio e recuperare |
| | Piazzola di stoccaggio tubazioni | | Depositi temporanei |
| | Strada di accesso all'impianto | | Strade di accesso provvisorio |
| | Adeguamento strade esistenti | | Limite sovrapposizione fogli |
| | | | Integrazioni planimetriche di progetto |
| | | | Integrazioni planimetriche esistenti |
| | | | Punto di ripresa fotografico e numerazione |

SIMBOLOGIA MECCANICA

- Punto di intercettazione di linea (P.I.L.)
- Punto di intercettazione di derivazione importante (P.I.D.I.)
- Punto di intercettazione di derivazione semplice con stacco da P.I.L. (P.I.D.S.)
- Punto di intercettazione e derivazione semplice con stacco da Linea (P.I.D.S.)
- Punto di intercettazione con discaggio di allacciamento (P.I.D.A.)
- Punto predisposto per il discaggio di allacciamento (P.P.D.A.)
- Punto di sezionamento elettrico terminale (P.S.E.T.)
- Stazione predisposta per lancio e ricevimento PIG
- Impianto di riduzione/regolazione della pressione

SIMBOLOGIA TEMATICA



Progressiva chilometrica	N.
Comuni	
Province	
Impianti	TIPO - N. - PROGR. km
Attraversamenti	TIPO - PROGR. km
	TIPOLOGIA ATTRAVERSATA (SS n. **, corso d'acqua, ferrovia, ecc.)