

COROGRAFIA Scala 1:250.000

METANODOTTI IN PROGETTO



- Int. 1 – Met. Castellana-Castellana Grotte DN 250 (10'') – DP 64 bar, Var. per Ins. Imp. L/R PIG, in Comune di Castellana (TA) – Tav. 2
- Int. 2 – Met. Castellana-Castellana Grotte DN 250 (10'') – DP 64 bar, Var. per Rif. Punto di Intercettazione di Linea (P.I.L.) 4500480/2, in Comune di Mottola (TA) – Tav. 3
- Int. 3 – Met. Castellana-Castellana Grotte DN 250 (10'') – DP 64 bar, Var. per Rif. Punto di Intercettazione di Linea (P.I.L.) 4500480/3, in Comune di Mottola (TA) – Tav. 4
- Int. 4 – Met. Castellana-Castellana Grotte DN 250 (10'') – DP 64 bar, Var. per Rif. Punto di Intercettazione di Derivazione Importante (P.I.D.I.) 4500480/4, in Comune di Noci (BA) – Tav. 5
- Int. 5 – Met. Castellana-Castellana Grotte DN 250 (10'') – DP 64 bar, Var. per Rif. Punto di Intercettazione di Derivazione Importante (P.I.D.I.) 4500480/5, in Comune di Putignano (BA) – Tav. 6
- Int. 6 – Met. Castellana-Castellana Grotte DN 250 (10'') – DP 64 bar, Var. per Rif. Punto di Intercettazione di Linea (P.I.L.) 4500480/6, in Comune di Putignano (BA) – Tav. 6
- Int. 7 – Met. Castellana-Castellana Grotte DN 250 (10'') – DP 64 bar, Var. per Ins. L/R PIG – Area Imp. n.20/A, in Comune di Castellana Grotte (BA) – Tav. 7



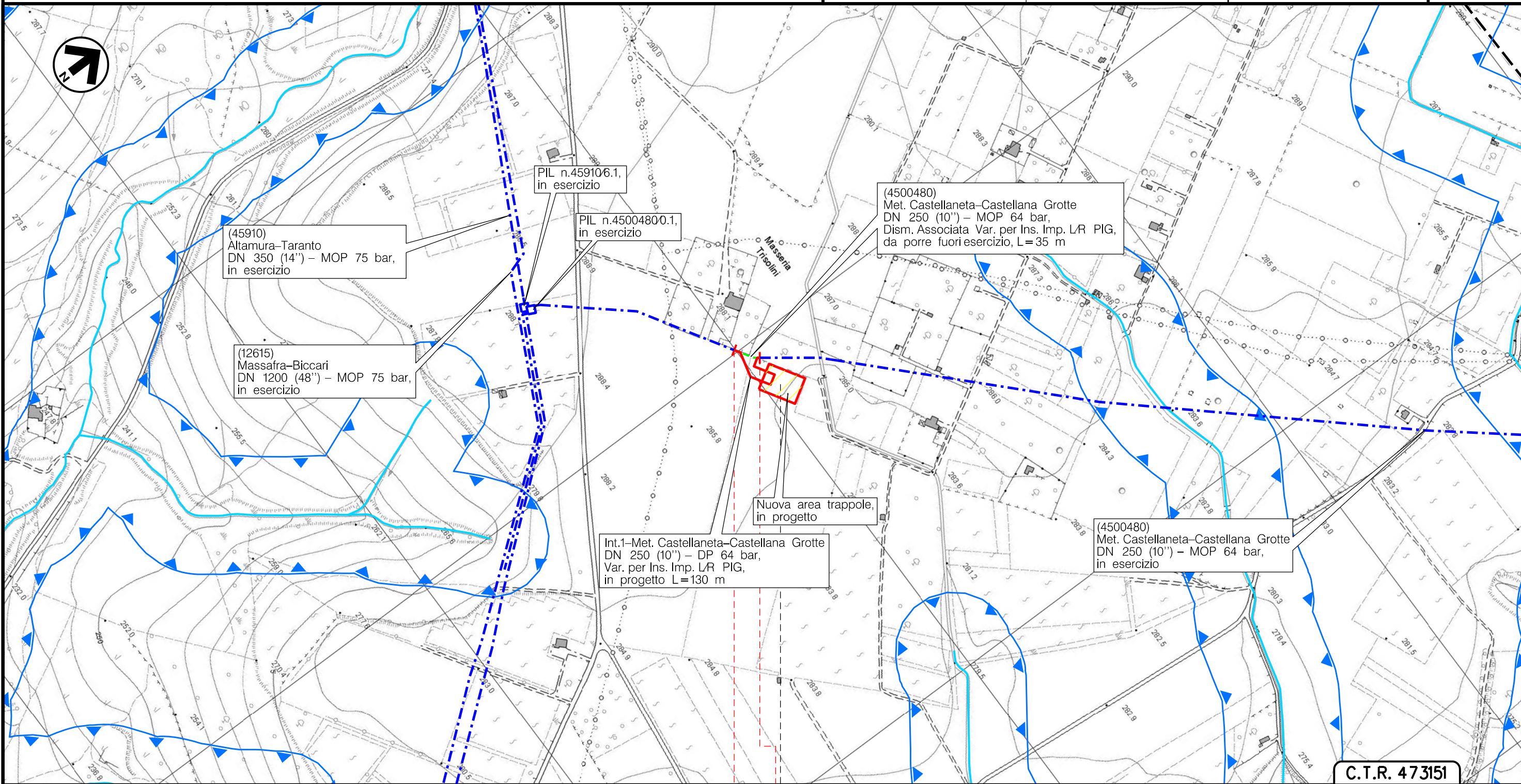
0	10/11/20	EMISSIONE	MARIONNI	BATTISTI	LUMINARI
INDICE	DATA	R E V I S I O N I			ELABORATO
Proprietario		Progettista			Dis. PG-PAI-100
					Fg. 1 di 8
Metanodotto:		Castellana – Castellana Grotte DN 250 (10'') – DP 64 bar Varianti per realizzazione impianti di lancio/ricevimento pig e rifacimento impianti di linea per predisposizione piggabilità metanodotto			Comm. NR/19305
		INDICE			0
		Scala			1 : 5000
CARTA DEL PAI-PGRA		Sostituisce il			Sostituito dal

Metanodotto:

Int. 1 – Met. Castellaneta–Castellana Grotte
DN 250 (10'') – DP 64 bar,
Var. per Ins. Imp. L/R PIG,
in Comune di Castellaneta (TA)

0	10/11/20	EMISSIONE	MARIONNI	BATTISTI	LUMINARI	Foglio 2
INDICE	DATA	REVISIONI	ELABORATO	VERIFICATO	APPROVATO	di 8
Proprietario		Progettista		Dis. PG-PAI-100		Scala 1:5000
				Comm.NR/19305		

CARTA DEL PAI-PGRA



C.T.R. 473151



0 0+130
CASTELLANETA
TARANTO

(L/R) PIG km 0+073

Il presente disegno è di proprietà aziendale - La Società tutelerà i propri diritti a termine di legge.

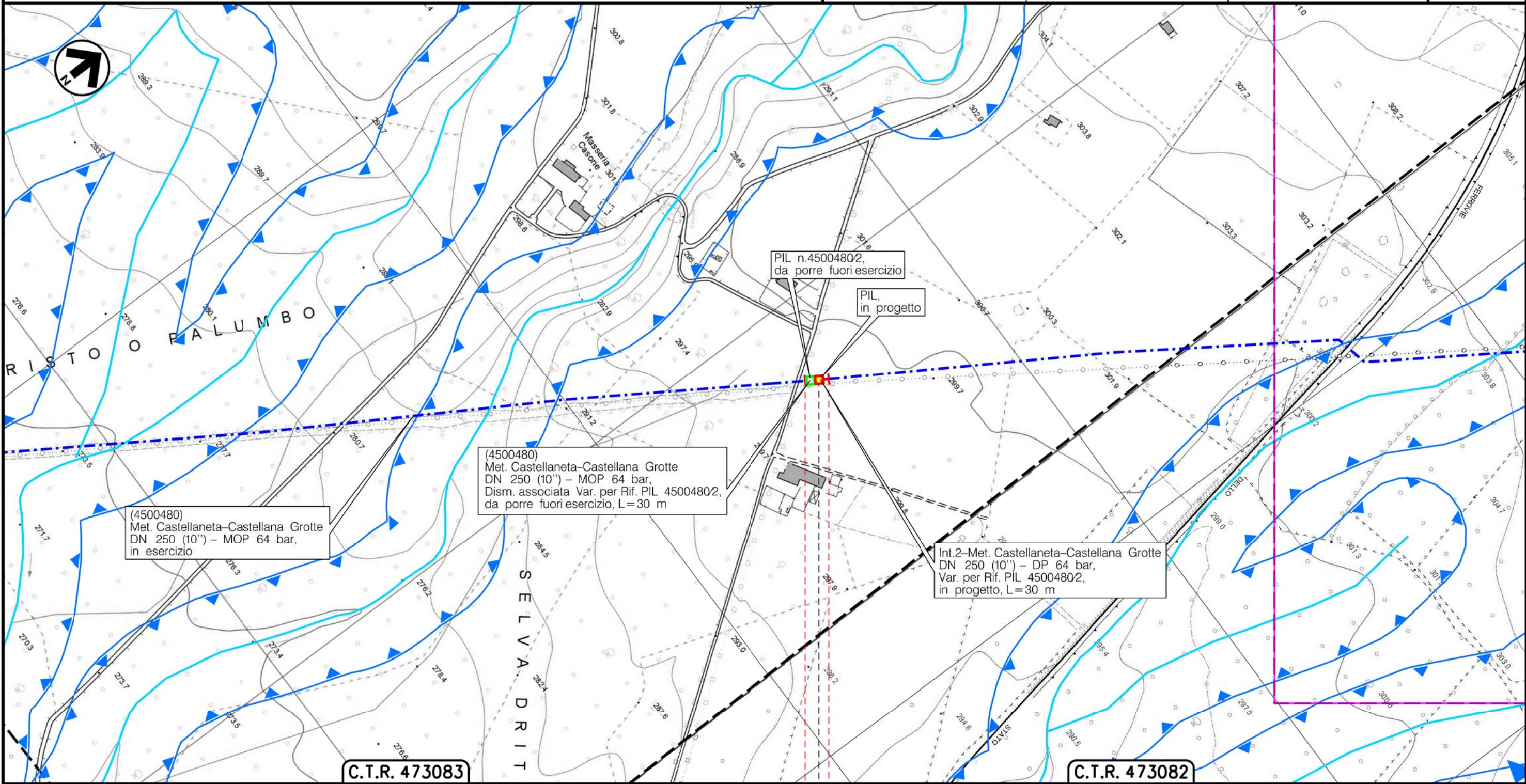
Metanodotto:

Int. 2 – Met. Castellaneta–Castellana Grotte DN 250 (10'') – DP 64 bar,
Var. per Rif. Punto di Intercettazione di Linea (P.I.L.) 45004802,
in Comune di Mottola (TA)

0	10/11/20	EMISSIONE	MARIONNI	BATTISTI	LUMINARI		
INDICE	DATA	R E V I S I O N I			ELABORATO	VERIFICATO	APPROVATO
Proprietario		Progettista		Dis. PG-PAI-100			
				Comm.NR/19305			

Foglio
3
di 8
Scala
1:5000

CARTA DEL PAI-PGRA



(4500480)
Met. Castellaneta–Castellana Grotte
DN 250 (10'') – MOP 64 bar,
in esercizio

(4500480)
Met. Castellaneta–Castellana Grotte
DN 250 (10'') – MOP 64 bar,
Dism. associata Var. per Rif. PIL 45004802,
da porre fuori esercizio, L=30 m

Int.2–Met. Castellaneta–Castellana Grotte
DN 250 (10'') – DP 64 bar,
Var. per Rif. PIL 45004802,
in progetto, L=30 m

C.T.R. 473083

C.T.R. 473082

0 0+030



MOTTOLA
TARANTO

◀ PL Km 0+018 ▶

Il presente disegno e' di proprieta' aziendale - La Societa' tutelera' i propri diritti a termine di legge.

Metanodotto:

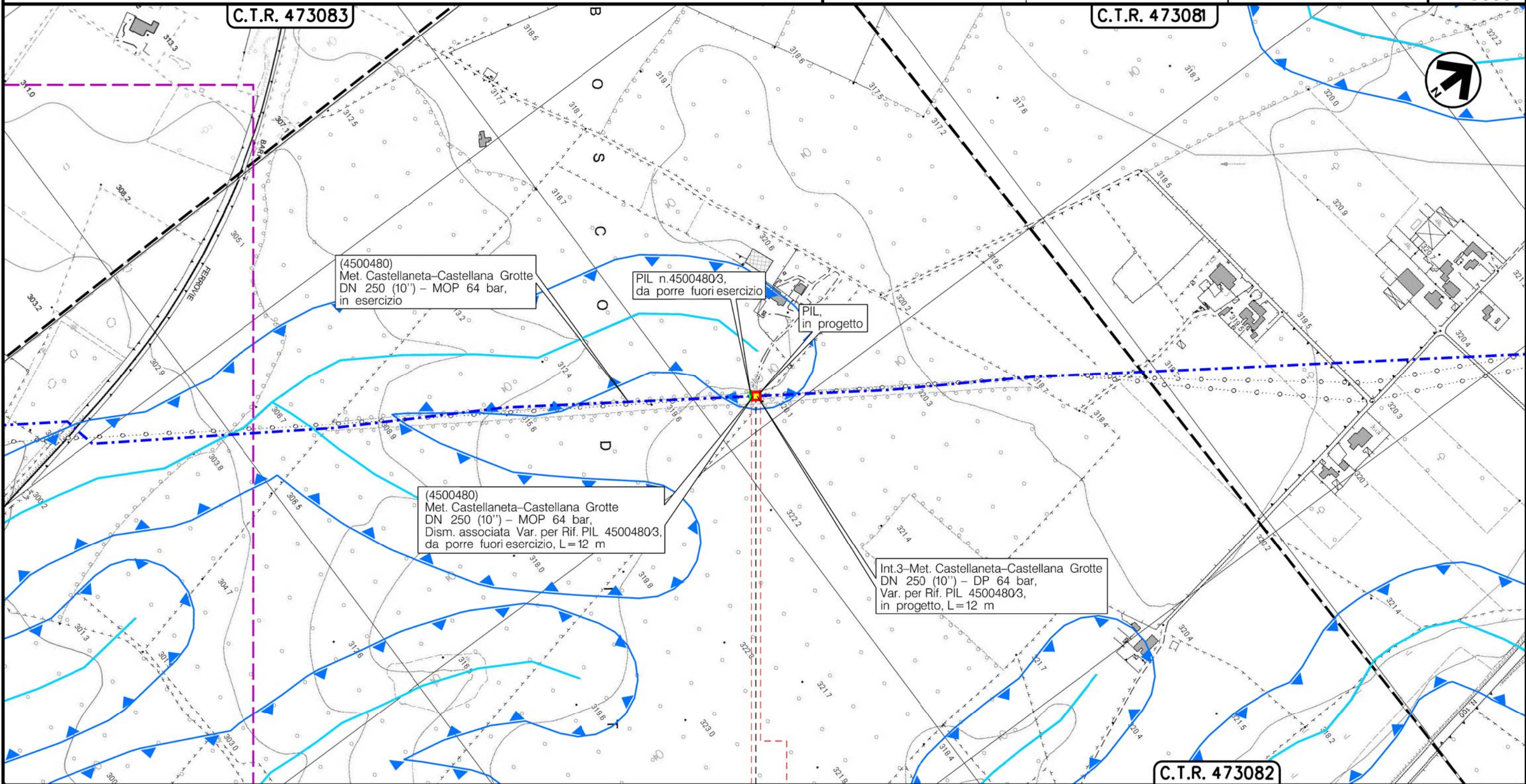
Int. 3 – Met. Castellaneta–Castellana Grotte DN 250 (10'') – DP 64 bar,
Var. per Rif. Punto di Intercettazione di Linea (P.I.L.) 4500480/3,
in Comune di Mottola (TA)

0	10/11/20	EMISSIONE	MARIONNI	BATTISTI	LUMINARI	Foglio
INDICE	DATA	REVISIONI	ELABORATO	VERIFICATO	APPROVATO	4
Proprietario	Progettista		Dis. PG-PAI-100			di 8
			Comm.NR/19305			Scala
						1:5000

CARTA DEL PAI-PGRA

C.T.R. 473083

C.T.R. 473081



(4500480)
Met. Castellaneta–Castellana Grotte
DN 250 (10'') – MOP 64 bar,
in esercizio

PIL n.4500480,
da porre fuori esercizio

PIL
in progetto

(4500480)
Met. Castellaneta–Castellana Grotte
DN 250 (10'') – MOP 64 bar,
Dism. associata Var. per Rif. PIL 4500480/3,
da porre fuori esercizio, L=12 m

Int.3–Met. Castellaneta–Castellana Grotte
DN 250 (10'') – DP 64 bar,
Var. per Rif. PIL 4500480/3,
in progetto, L=12 m

C.T.R. 473082

0 0+012



MOTTOLA
TARANTO



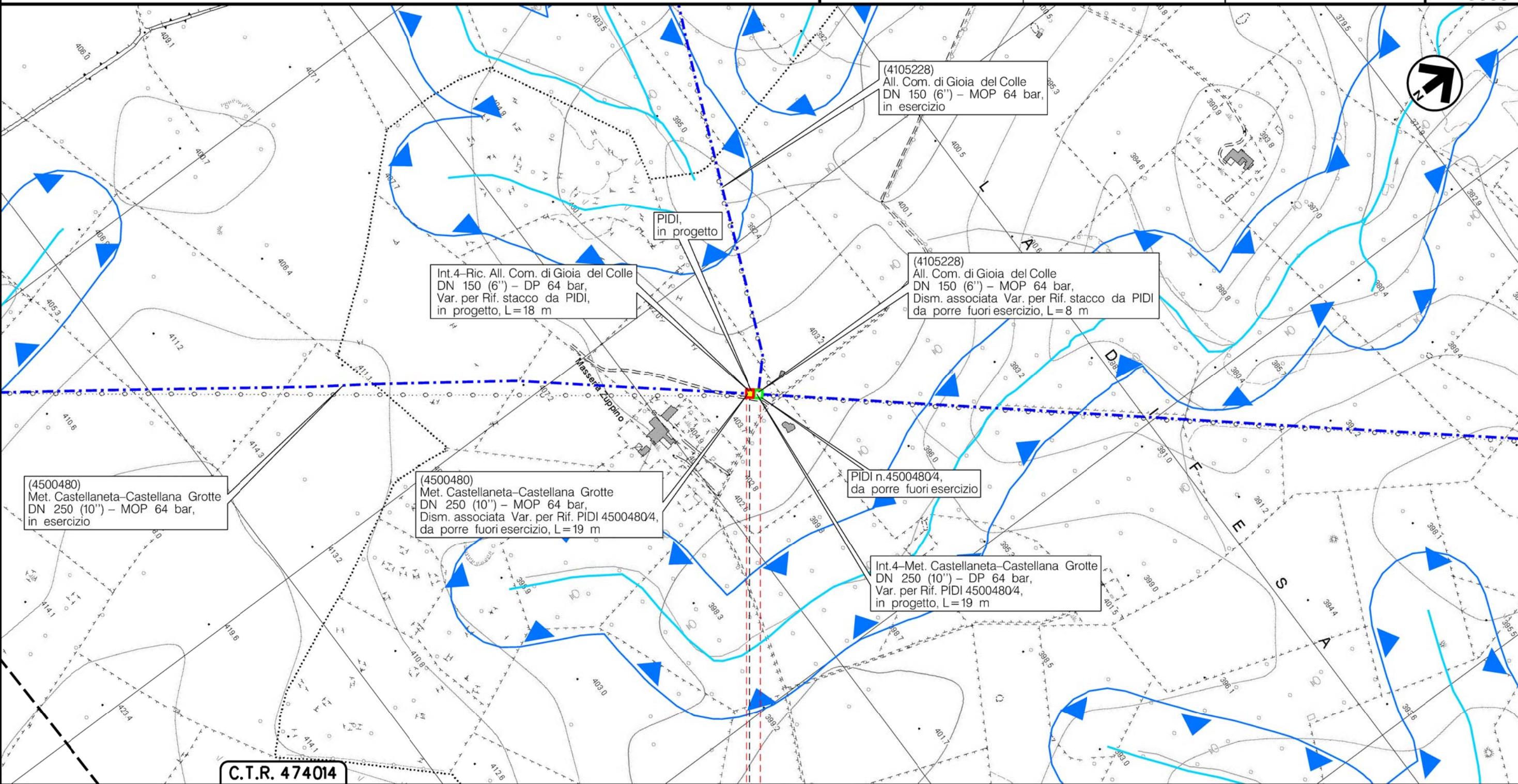
Il presente disegno e' di proprieta' aziendale - La Societa' tutelera' i propri diritti a termine di legge.

Metanodotto:

Int. 4 – Met. Castellaneta–Castellana Grotte DN 250 (10") – DP 64 bar,
Var. per Rif. Punto di Intercettazione di Derivazione Importante (P.I.D.I.) 4500480/4,
in Comune di Noci (BA)

0	10/11/20	EMISSIONE	MARIONNI	BATTISTI	LUMINARI	Foglio 5
INDICE	DATA	REVISIONI	ELABORATO	VERIFICATO	APPROVATO	di 8
Proprietario		Progettista		Dis. PG-PAI-100		Scala 1:5000
				Comm.NR/19305		

CARTA DEL PAI-PGRA

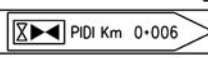


Il presente disegno e' di proprieta' aziendale - La Societa' tutelera' i propri diritti a termine di legge.



C.T.R. 474014

00+019

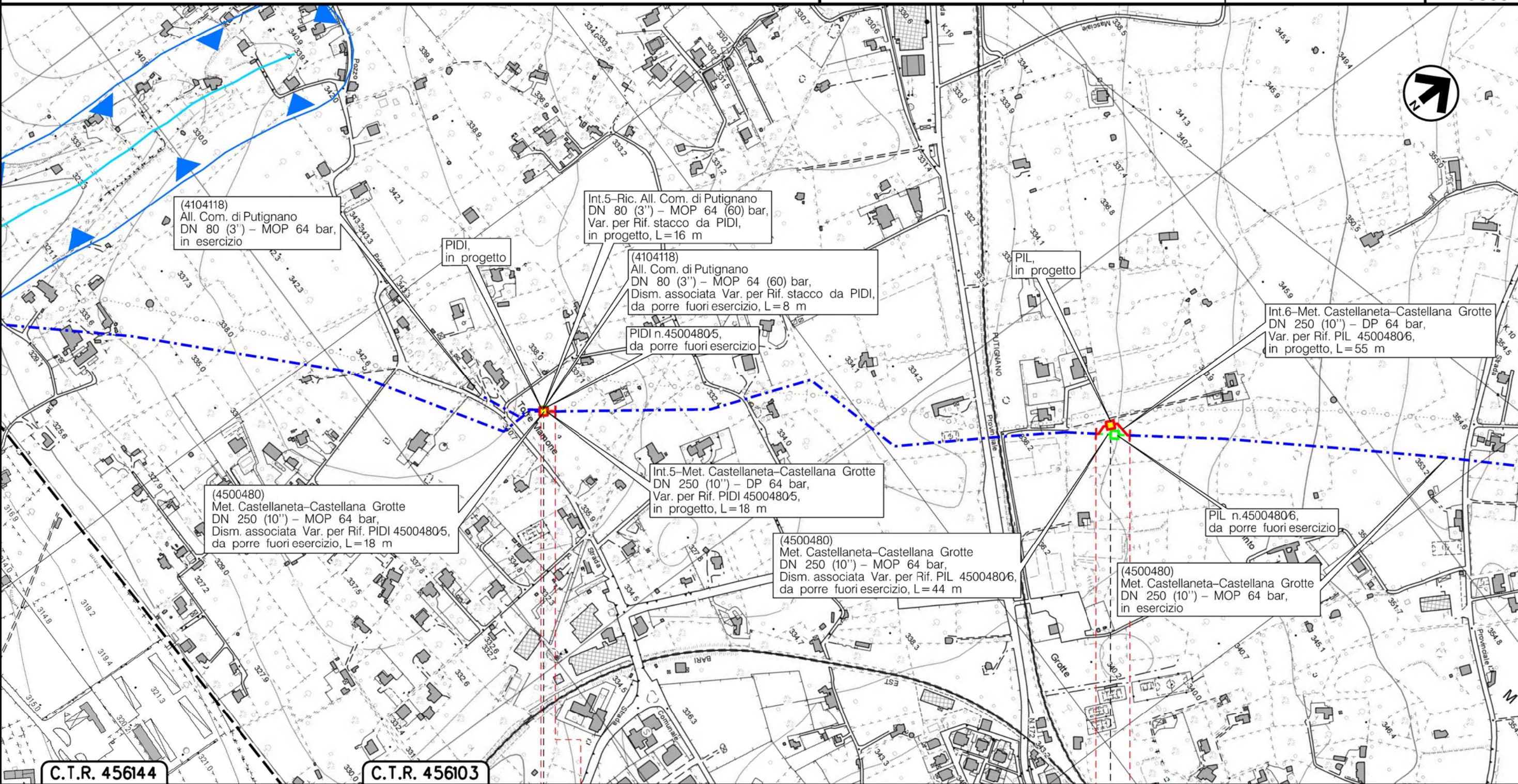
NOCI
BARI



Metanodotto: Int. 5, Int. 6 – Met. Castellaneta–Castellana Grotte DN 250 (10'') – DP 64 bar,
 Var. per Rif. Punto di Intercettazione di Derivazione Importante (P.I.D.I.) 45004805,
 Var. per Rif. Punto di Intercettazione di Linea (P.I.L.) 45004806,
 in Comune di Putignano (BA)

0	10/11/20	EMISSIONE	MARIONNI	BATTISTI	LUMINARI	Foglio 6
INDICE	DATA	REVISIONI	ELABORATO	VERIFICATO	APPROVATO	di 8
Proprietario 		Progettista 		Dis. PG-PAI-100		Scala 1:5000
				Comm.NR/19305		

CARTA DEL PAI-PGRA



C.T.R. 456144

C.T.R. 456103

0 0+018 PUTIGNANO BARI 0 0+055

◀ PIDI Km 0+006

▶ PIL Km 0+023

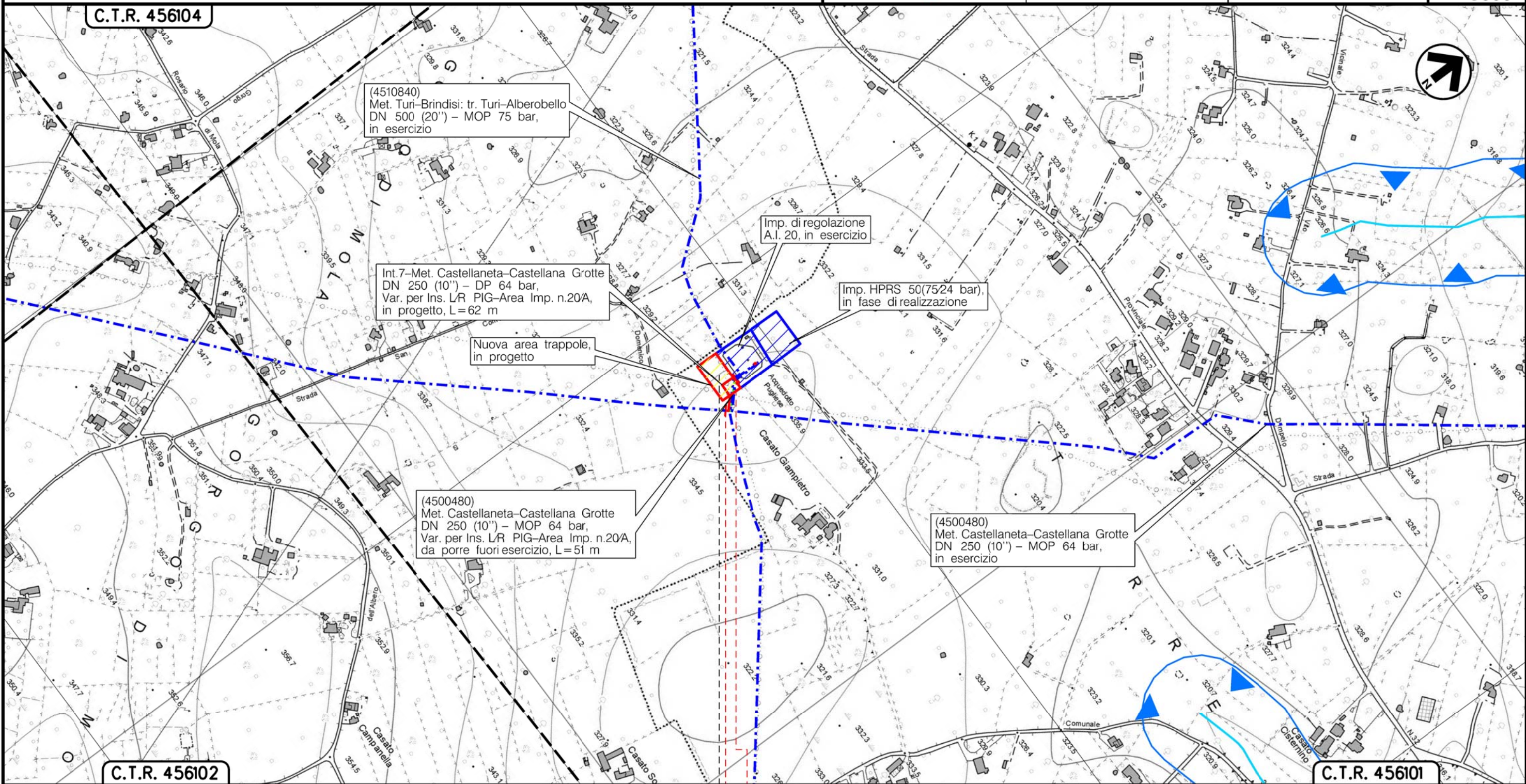
Il presente disegno è di proprietà aziendale - La Società tutelera i propri diritti a termine di legge.

Metanodotto:

Int. 7 – Met. Castellaneta–Castellana Grotte DN 250 (10'') – DP 64 bar,
Var. per Ins. L/R PIG – Area Imp. n.20/A,
in Comune di Castellana Grotte (BA)

0	10/11/20	EMISSIONE	MARIONNI	BATTISTI	LUMINARI	Foglio 7		
INDICE	DATA	R E V I S I O N I			ELABORATO	VERIFICATO	APPROVATO	di 8
Proprietario		Progettista		Dis. PG-PAI-100		Scala 1:5000		
				Comm.NR/19305				

CARTA DEL PAI-PGRA



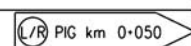
C.T.R. 456104

C.T.R. 456102

C.T.R. 456101

0 0+062

CASTELLANA GROTTE
BARI



Il presente disegno e' di proprieta' aziendale - La Societa' tutelera' i propri diritti a termine di legge.

Il presente disegno è di proprietà aziendale - La Società tutela i propri diritti a termine di legge.

Metanodotto: Castellaneta – Castellana Grotte
 DN 250 (10'') – DP 64 bar
 Varianti per realizzazione impianti di lancio/ricevimento pig e rifacimento
 impianti di linea per predisposizione piggabilità metanodotto
 CARTA DEL PAI-PGRA

0	10/11/20	EMISSIONE	MARIONNI	BATTISTI	LUMINARI		
INDICE	DATA	R E V I S I O N I			ELABORATO	VERIFICATO	APPROVATO
Proprietario		Progettista		Dis. PG-PAI-100			
				Comm. NR/19305			
						Foglio 8 di 8 Scala 1:5000	

LEGENDA

SIMBOLOGIA CARTOGRAFICA

- | | | | |
|--|---|--|---|
| | Metanodotto in progetto | | Altre condotte di terzi |
| | Metanodotti in esercizio | | Altri metanodotti in progetto |
| | Metanodotti da porre fuori esercizio e recuperare | | Gallerie, Tunnel, Mini-Microtunnel, Raise Boring e T.O.C. |
| | Alternativa di tracciato | | Impianti di linea in progetto |
| | Aree impianti stacco-terminale in progetto | | Impianti di linea su rete in esercizio |
| | Aree impianti stacco-terminale esistenti | | Impianti di linea da porre fuori esercizio e recuperare |
| | Piazzola di stoccaggio tubazioni | | Depositi temporanei |
| | Strada di accesso all'impianto | | Strade di accesso provvisorio |
| | Adeguamento strade esistenti | | Limite sovrapposizione fogli |
| | | | Integrazioni planimetriche di progetto |
| | | | Integrazioni planimetriche esistenti |

SIMBOLOGIA MECCANICA

- Punto di intercettazione di linea (P.I.L.)
- Punto di intercettazione di derivazione importante (P.I.D.I.)
- Punto di intercettazione di derivazione semplice con stacco da P.I.L. (P.I.D.S.)
- Punto di intercettazione e derivazione semplice con stacco da Linea (P.I.D.S.)
- Punto di intercettazione con discaggio di allacciamento (P.I.D.A.)
- Punto predisposto per il discaggio di allacciamento (P.P.D.A.)
- Punto di sezionamento elettrico terminale (P.S.E.T.)
- Stazione predisposta per lancio e ricevimento PIG
- Impianto di riduzione/regolazione della pressione

SIMBOLOGIA TEMATICA

- Rete idrica
- Autorita' di Bacino Interregionale della Puglia
 PGRA (Piano di Gestione del Rischio di Alluvioni) – Distretto idrografico dell'Appennino Meridionale
- PERICOLOSITA' IDRAULICA
 Fasce fluviali
- PAI (Piano di Bacino Stralcio Assetto Idrogeologico) Art.10
 Fasce di pertinenza fluviale

Progressiva chilometrica	N.
Comuni	
Province	
Impianti	TIPO - N. - PROGR. km
Attraversamenti	TIPO - PROGR. km
	TIPOLOGIA ATTRAVERSATA (SS n. **, corso d'acqua, ferrovia, ecc.)