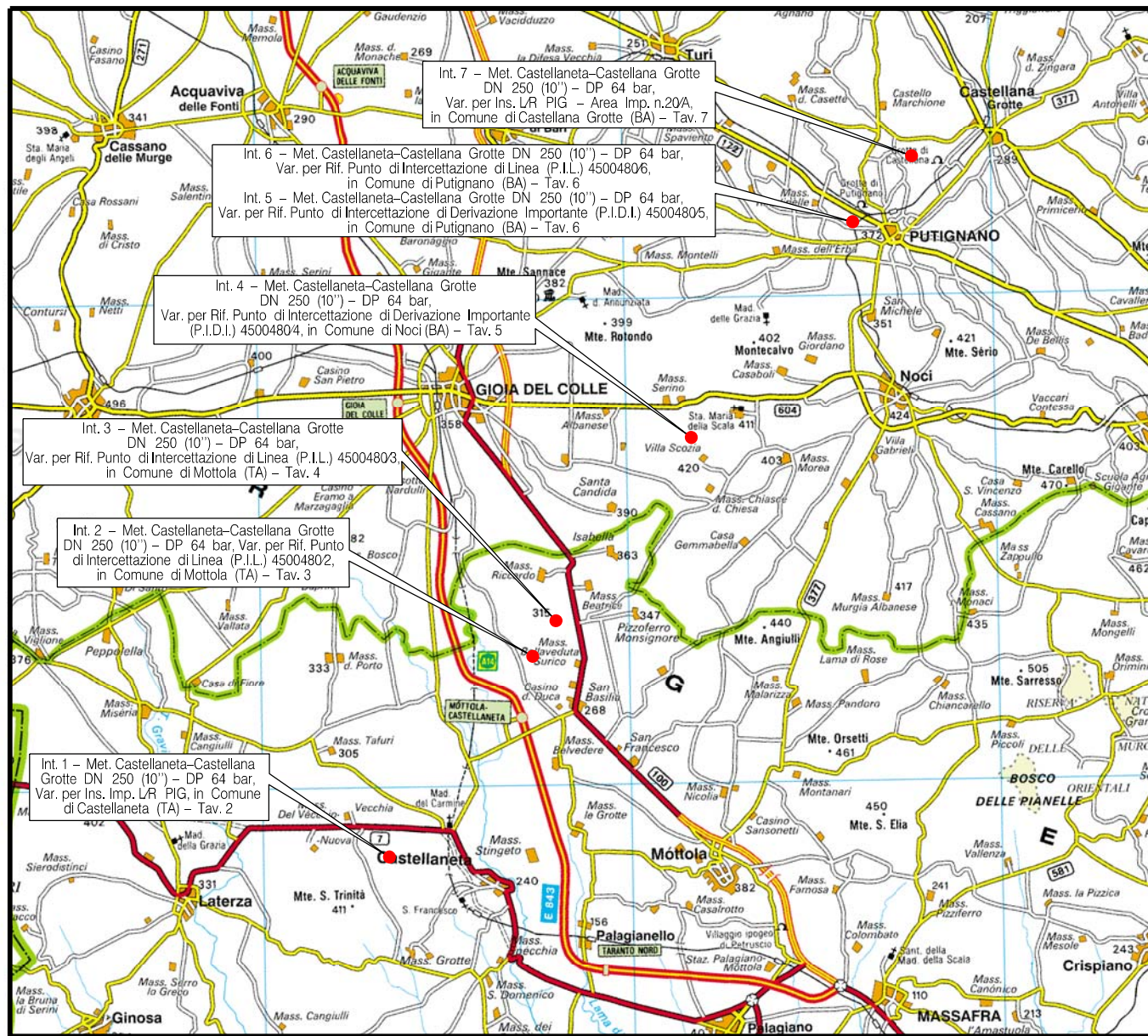


Il presente disegno è di proprietà aziendale - La Società tutelera i propri diritti a termine di legge.



COROGRAFIA Scala 1:250.000

**METANODOTTI IN PROGETTO**



- Int. 1 – Met. Castellana-Castellana Grotte DN 250 (10'') – DP 64 bar, Var. per Ins. Imp. L/R PIG, in Comune di Castellana (TA) – Tav. 2
- Int. 2 – Met. Castellana-Castellana Grotte DN 250 (10'') – DP 64 bar, Var. per Rif. Punto di Intercettazione di Linea (P.I.L.) 4500480/2, in Comune di Mottola (TA) – Tav. 3
- Int. 3 – Met. Castellana-Castellana Grotte DN 250 (10'') – DP 64 bar, Var. per Rif. Punto di Intercettazione di Linea (P.I.L.) 4500480/3, in Comune di Mottola (TA) – Tav. 4
- Int. 4 – Met. Castellana-Castellana Grotte DN 250 (10'') – DP 64 bar, Var. per Rif. Punto di Intercettazione di Derivazione Importante (P.I.D.I.) 4500480/4, in Comune di Noci (BA) – Tav. 5
- Int. 5 – Met. Castellana-Castellana Grotte DN 250 (10'') – DP 64 bar, Var. per Rif. Punto di Intercettazione di Derivazione Importante (P.I.D.I.) 4500480/5, in Comune di Putignano (BA) – Tav. 6
- Int. 6 – Met. Castellana-Castellana Grotte DN 250 (10'') – DP 64 bar, Var. per Rif. Punto di Intercettazione di Linea (P.I.L.) 4500480/6, in Comune di Putignano (BA) – Tav. 6
- Int. 7 – Met. Castellana-Castellana Grotte DN 250 (10'') – DP 64 bar, Var. per Ins. L/R PIG – Area Imp. n.20/A, in Comune di Castellana Grotte (BA) – Tav. 7



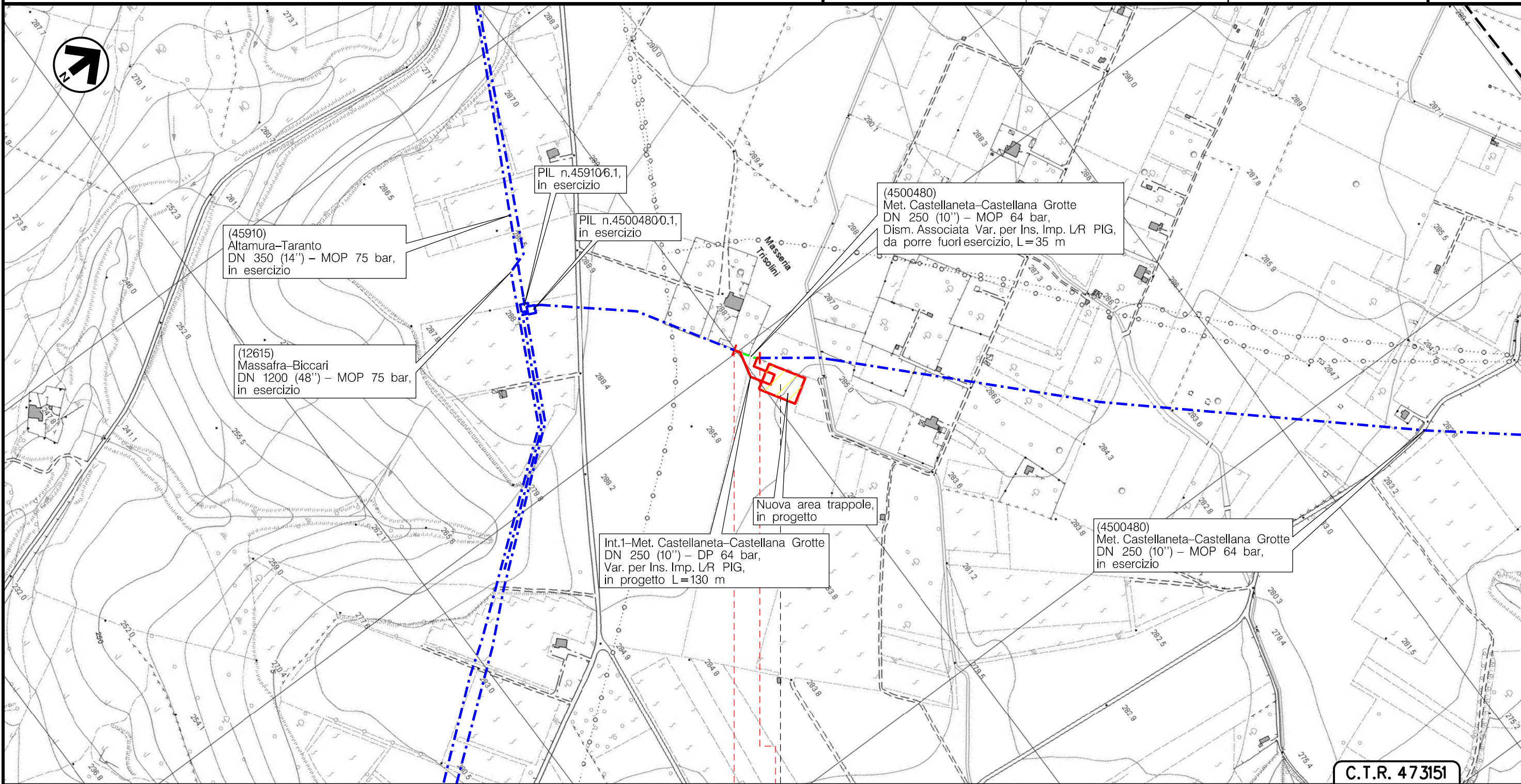
0	10/11/20	EMISSIONE		MARIONNI	BATTISTI	LUMINARI			
INDICE	DATA	R E V I S I O N I			ELABORATO	VERIFICATO	APPROVATO		
Proprietario				Progettista				Dis. PG-TP-100	
								Fg. 1 di 8	
Metanodotto: Castellana – Castellana Grotte DN 250 (10'') – DP 64 bar Varianti per realizzazione impianti di lancio/ricevimento pig e rifacimento impianti di linea per predisposizione piggabilità metanodotto				Comm. NR/19305		INDICE		0	
				Scala		1 : 5000			
TRACCIATO DI PROGETTO				Sostituisce il .....		Sostituito dal .....			

Metanodotto:

Int. 1 – Met. Castellaneta–Castellana Grotte  
DN 250 (10") – DP 64 bar,  
Var. per Ins. Imp. L/R PIG,  
in Comune di Castellaneta (TA)

0	10/11/20	EMISSIONE	MARIONNI	BATTISTI	LUMINARI
INDICE	DATA	REVISIONI	ELABORATO	VERIFICATO	APPROVATO
Proprietario		Progettista		Dis. PG-TP-100	
				Comm.NR/19305	
					Foglio <b>2</b> di 8 Scala <b>1:5000</b>

TRACCIATO DI PROGETTO



0 0+130  
CASTELLANETA  
TARANTO

(L/R) PIG km 0+073

Il presente disegno è di proprietà aziendale - La Società tutelera i propri diritti a termine di legge.

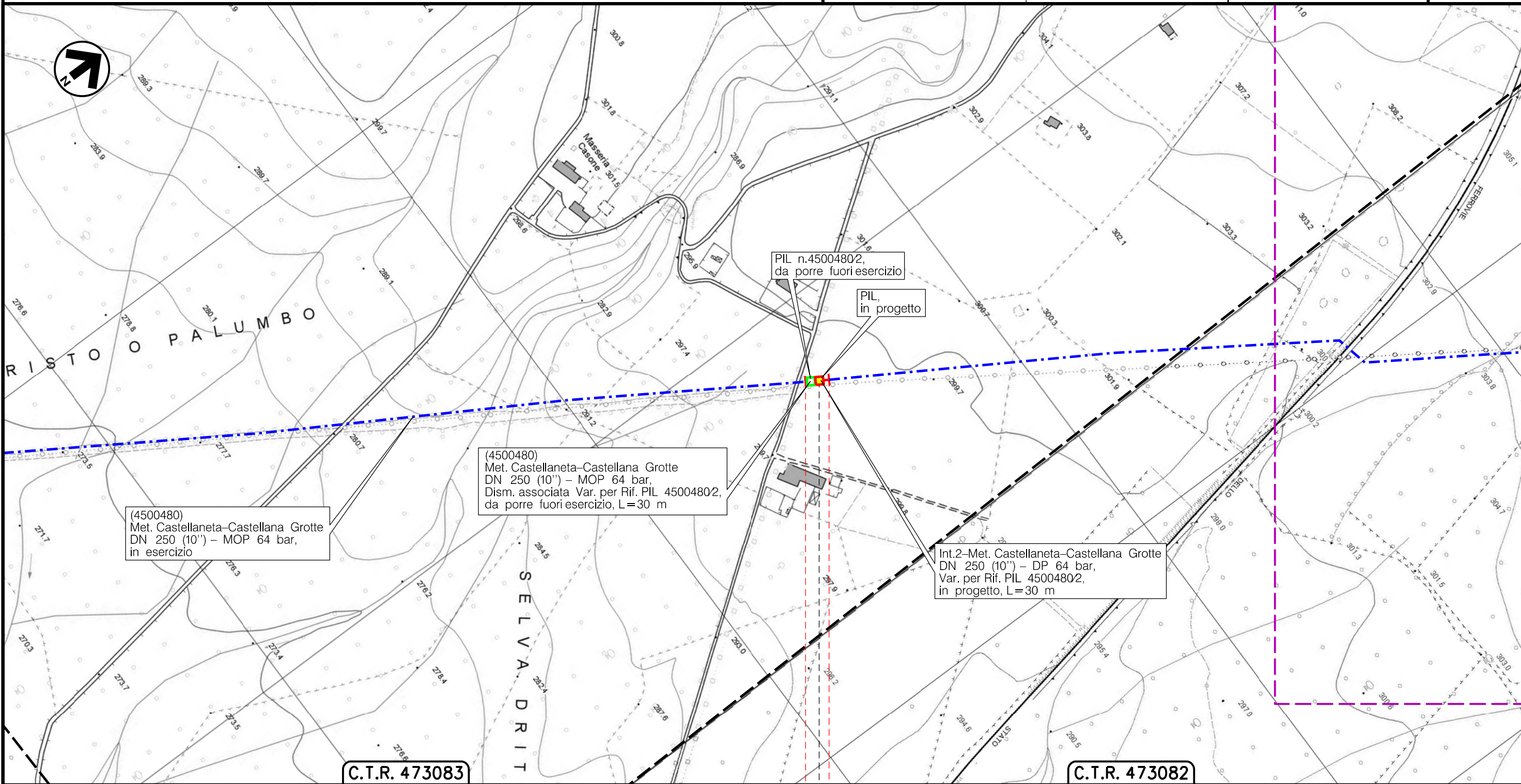
Metanodotto:

Int. 2 – Met. Castellaneta–Castellana Grotte DN 250 (10'') – DP 64 bar,  
Var. per Rif. Punto di Intercettazione di Linea (P.I.L.) 45004802,  
in Comune di Mottola (TA)

0	10/11/20	EMISSIONE	MARIONNI	BATTISTI	LUMINARI		
INDICE	DATA	R E V I S I O N I			ELABORATO	VERIFICATO	APPROVATO
Proprietario		Progettista		Dis. PG-TP-100			
snam		COMIS		Comm.NR/19305			
				Scala			
				1:5000			

Foglio  
3  
di 8  
Scala  
1:5000

TRACCIATO DI PROGETTO



(4500480)  
Met. Castellaneta–Castellana Grotte  
DN 250 (10'') – MOP 64 bar,  
in esercizio

(4500480)  
Met. Castellaneta–Castellana Grotte  
DN 250 (10'') – MOP 64 bar,  
Dism. associata Var. per Rif. PIL 45004802,  
da porre fuori esercizio, L=30 m

PIL n.45004802,  
da porre fuori esercizio

PIL,  
in progetto

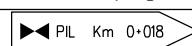
Int.2–Met. Castellaneta–Castellana Grotte  
DN 250 (10'') – DP 64 bar,  
Var. per Rif. PIL 45004802,  
in progetto, L=30 m

C.T.R. 473083

C.T.R. 473082

0 0+030

MOTTOLA  
TARANTO



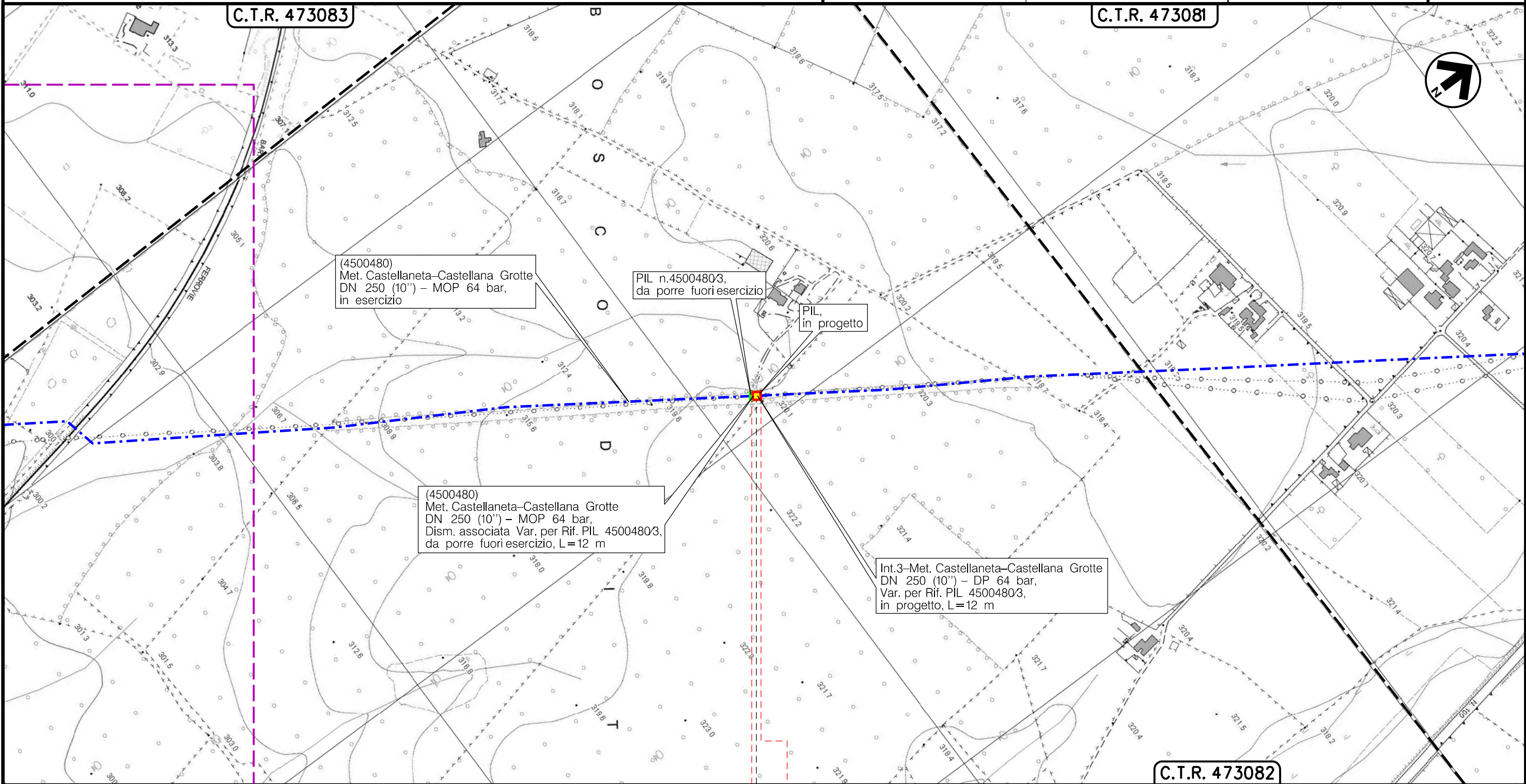
Il presente disegno e' di proprieta' aziendale - La Societa' tutelera' i propri diritti a termine di legge.

Metanodotto:

Int. 3 – Met. Castellaneta–Castellana Grotte DN 250 (10'') – DP 64 bar,  
Var. per Rif. Punto di Intercettazione di Linea (P.I.L.) 4500480/3,  
in Comune di Mottola (TA)

0	10/11/20	EMISSIONE	MARIONNI	BATTISTI	LUMINARI	Foglio
INDICE	DATA	R E V I S I O N I	ELABORATO	VERIFICATO	APPROVATO	4
Proprietario		Progettista		Dis. PG-TP-100		di 8
snam		COMIS <small>consulenza materiali - ispezioni - saldatura progettazione - direzione lavori</small>		Comm.NR/19305		Scala
						1:5000

TRACCIATO DI PROGETTO



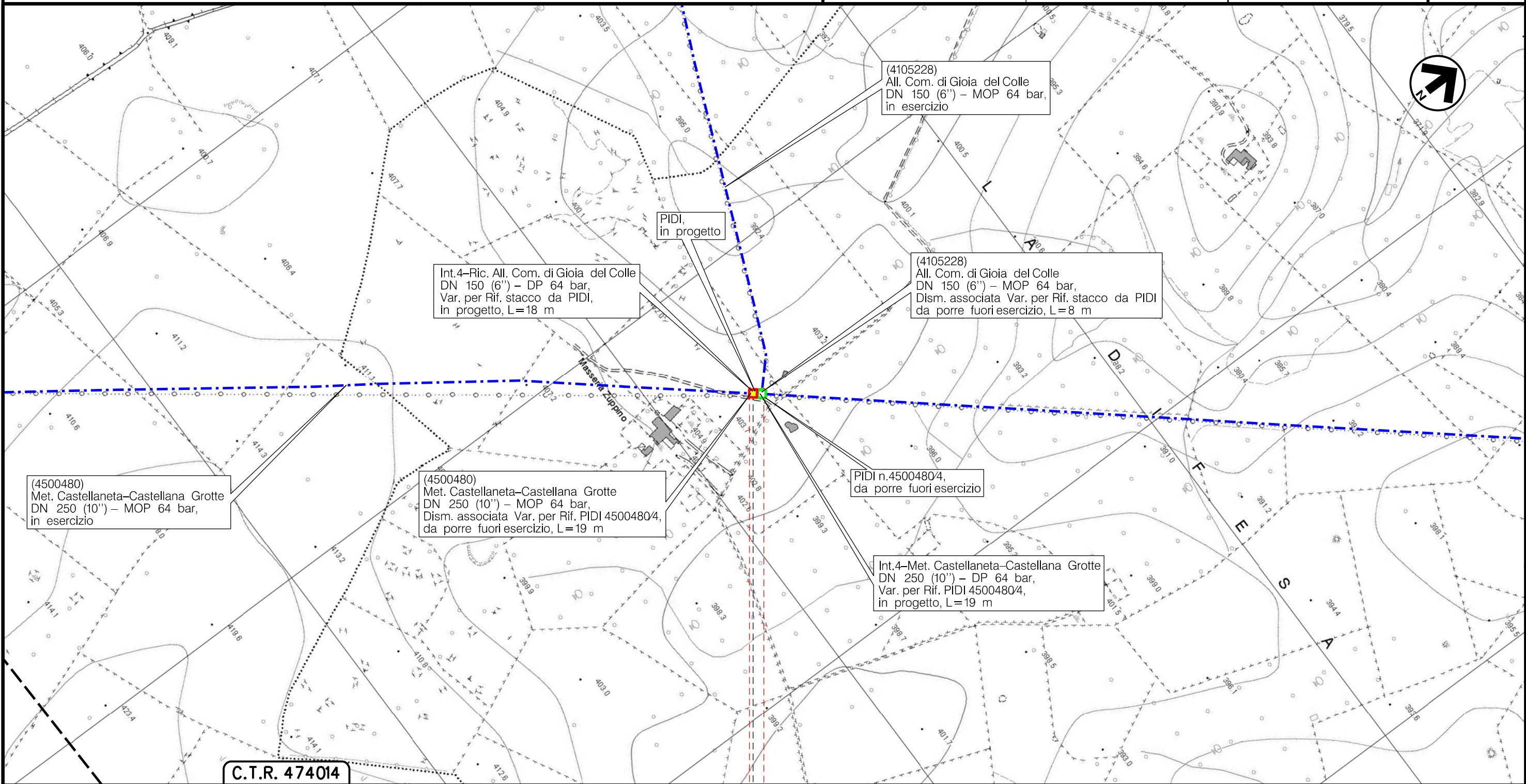
◀PIL Km 0+006▶

Metanodotto:  
 Int. 4 – Met. Castellaneta–Castellana Grotte DN 250 (10'') – DP 64 bar,  
 Var. per Rif. Punto di Intercettazione di Derivazione Importante (P.I.D.I.) 4500480/4,  
 in Comune di Noci (BA)

0	10/11/20	EMISSIONE	MARIONNI	BATTISTI	LUMINARI
INDICE	DATA	REVISIONI	ELABORATO	VERIFICATO	APPROVATO
Proprietario		Progettista		Dis. PG-TP-100	
				Comm.NR/19305	

Foglio  
**5**  
 di 8  
 Scala  
**1:5000**


TRACCIATO DI PROGETTO



C.T.R. 474014

0+019

NOCI  
 BARI

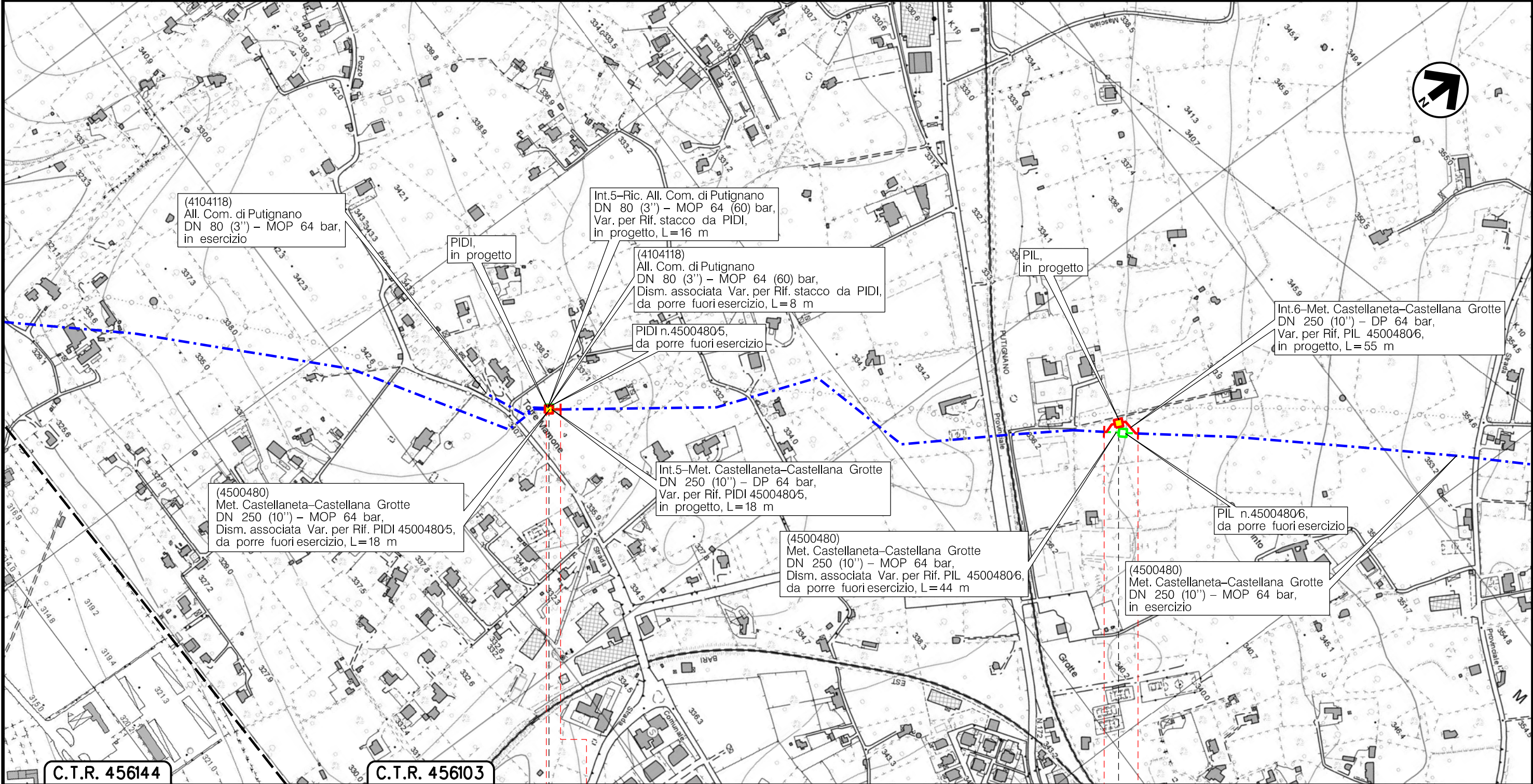
 PIDI Km 0+006

Il presente disegno e' di proprieta' aziendale - La Societa' tutelera' i propri diritti a termine di legge.

Metanodotto: Int. 5, Int. 6 – Met. Castellaneta–Castellana Grotte DN 250 (10'') – DP 64 bar,  
 Var. per Rif. Punto di Intercettazione di Derivazione Importante (P.I.D.I.) 45004805,  
 Var. per Rif. Punto di Intercettazione di Linea (P.I.L.) 45004806,  
 in Comune di Putignano (BA)

0	10/11/20	EMISSIONE	MARIONNI	BATTISTI	LUMINARI	Foglio 6
INDICE	DATA	REVISIONI	ELABORATO	VERIFICATO	APPROVATO	di 8
Proprietario		Progettista		Dis. PG-TP-100		Scala 1:5000
				Comm.NR/19305		

TRACCIATO DI PROGETTO



C.T.R. 456144

C.T.R. 456103

0 0+018 PUTIGNANO BARI 0 0+055



◀ PIDI Km 0+006

▶ PIL Km 0+023

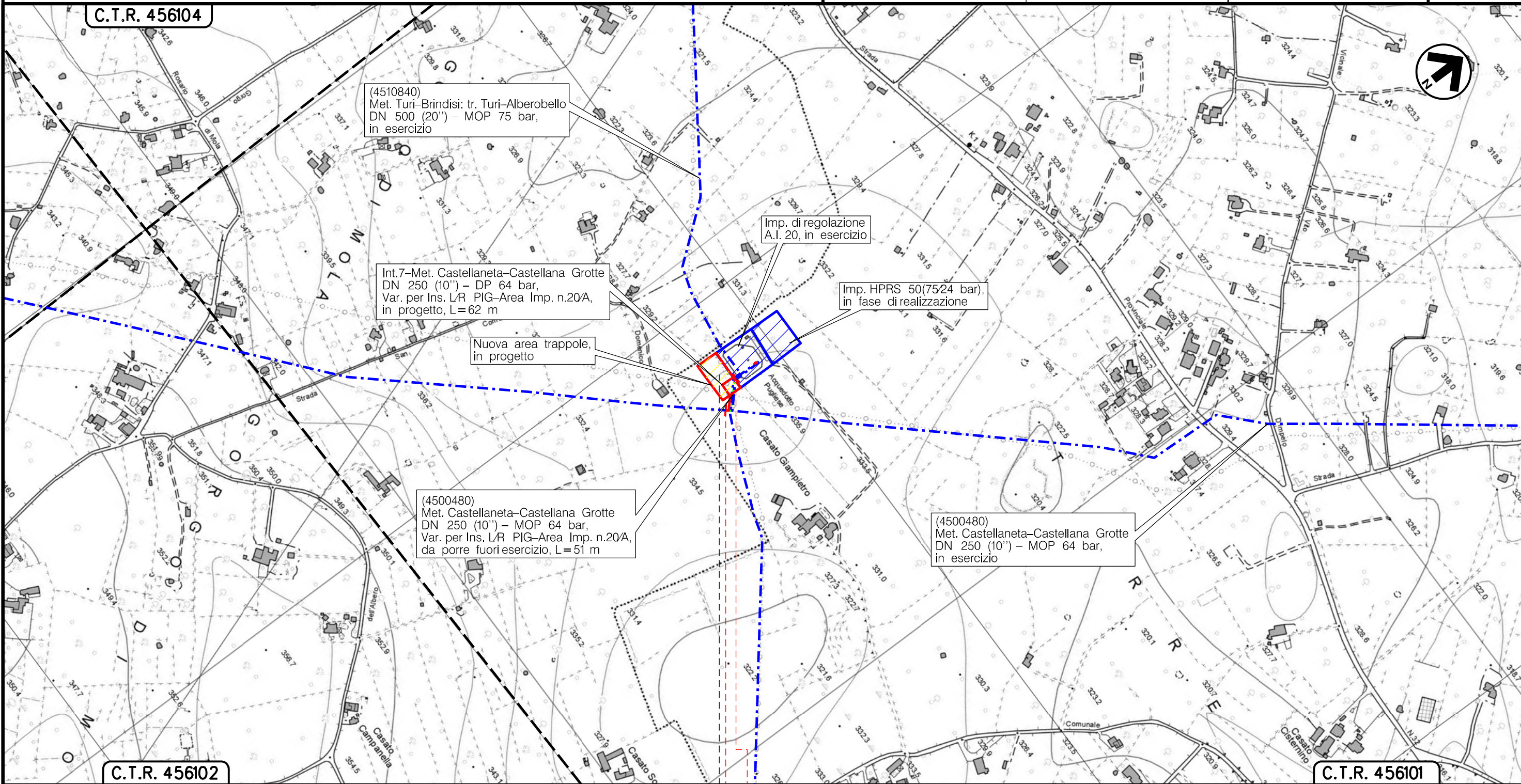
Il presente disegno è di proprietà aziendale - La Società tutelera i propri diritti a termine di legge.

Metanodotto:

Int. 7 – Met. Castellaneta–Castellana Grotte DN 250 (10'') – DP 64 bar,  
Var. per Ins. L/R PIG – Area Imp. n.20/A,  
in Comune di Castellana Grotte (BA)

0	10/11/20	EMISSIONE	MARIONNI	BATTISTI	LUMINARI	Foglio
INDICE	DATA	REVISIONI	ELABORATO	VERIFICATO	APPROVATO	7
Proprietario	Progettista		Dis. PG-TP-100			di 8
			Comm.NR/19305			Scala
						1:5000

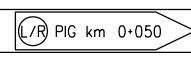
TRACCIATO DI PROGETTO



0 0+062

CASTELLANA GROTTE

BARI



Il presente disegno e' di proprieta' aziendale - La Societa' tutelera' i propri diritti a termine di legge.

Il presente disegno è di proprietà aziendale - La Società tutela i propri diritti a termine di legge.

Metanodotto: Castellaneta – Castellana Grotte  
 DN 250 (10'') – DP 64 bar  
 Varianti per realizzazione impianti di lancio/ricevimento pig e rifacimento  
 impianti di linea per predisposizione piggabilità metanodotto

TRACCIATO DI PROGETTO

0	10/11/20	EMISSIONE	MARIONNI	BATTISTI	LUMINARI		
INDICE	DATA	R E V I S I O N I			ELABORATO	VERIFICATO	APPROVATO
Proprietario		Progettista		Dis. PG-TP-100			
				Comm. NR/19305			
						Foglio 8 di 8 Scala 1:5000	

LEGENDA

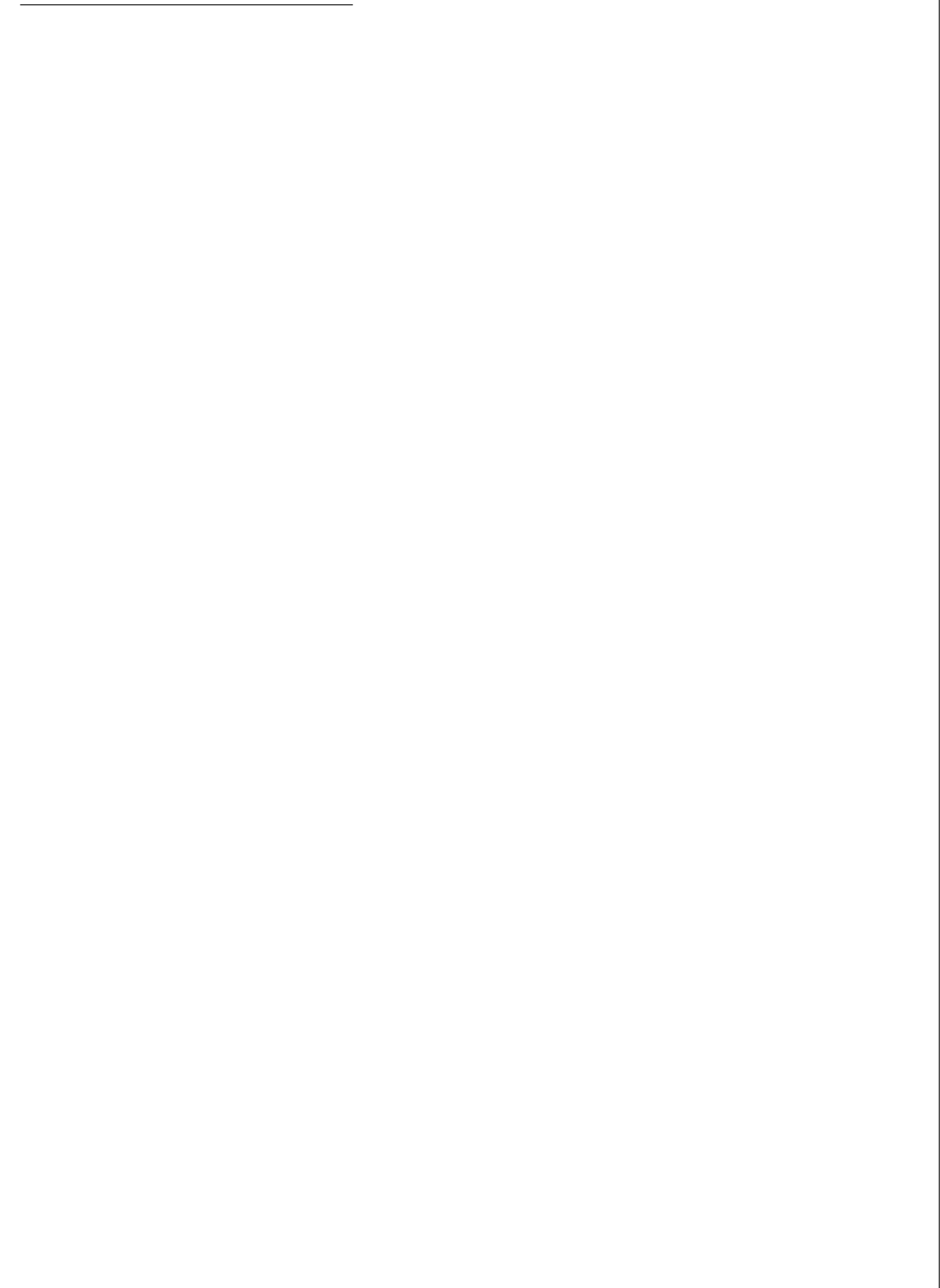
SIMBOLOGIA CARTOGRAFICA

- |  |   |  |   |
|--|---|--|---|
|  | Metanodotto in progetto                           |  | Altre condotte di terzi                                   |
|  | Metanodotti in esercizio                          |  | Altri metanodotti in progetto                             |
|  | Metanodotti da porre fuori esercizio e recuperare |  | Gallerie, Tunnel, Mini-Microtunnel, Raise Boring e T.O.C. |
|  | Alternativa di tracciato                          |  | Impianti di linea in progetto                             |
|  | Aree impianti stacco-terminale in progetto        |  | Impianti di linea su rete in esercizio                    |
|  | Aree impianti stacco-terminale esistenti          |  | Impianti di linea da porre fuori esercizio e recuperare   |
|  | Piazzola di stoccaggio tubazioni                  |  | Depositi temporanei                                       |
|  | Strada di accesso all'impianto                    |  | Strade di accesso provvisorio                             |
|  | Adeguamento strade esistenti                      |  | Limite sovrapposizione fogli                              |
|  |   |  | Integrazioni planimetriche di progetto                    |
|  |   |  | Integrazioni planimetriche esistenti                      |

SIMBOLOGIA MECCANICA

- Punto di intercettazione di linea (P.I.L.)
- Punto di intercettazione di derivazione importante (P.I.D.I.)
- Punto di intercettazione di derivazione semplice con stacco da P.I.L. (P.I.D.S.)
- Punto di intercettazione e derivazione semplice con stacco da Linea (P.I.D.S.)
- Punto di intercettazione con discaggio di allacciamento (P.I.D.A.)
- Punto predisposto per il discaggio di allacciamento (P.P.D.A.)
- Punto di sezionamento elettrico terminale (P.S.E.T.)
- Stazione predisposta per lancio e ricevimento PIG
- Impianto di riduzione/regolazione della pressione

SIMBOLOGIA TEMATICA



Progressiva chilometrica	N.
Comuni	
Province	
Impianti	
Attraversamenti	