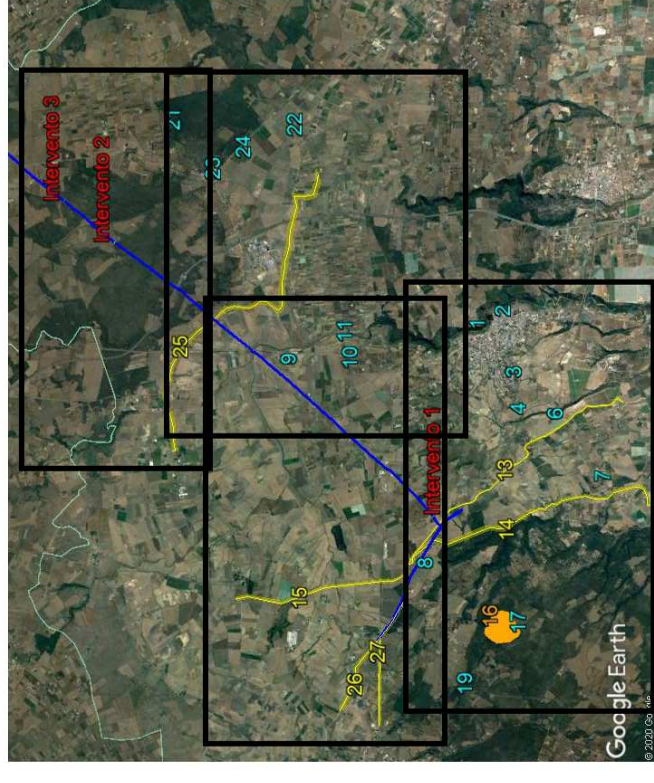
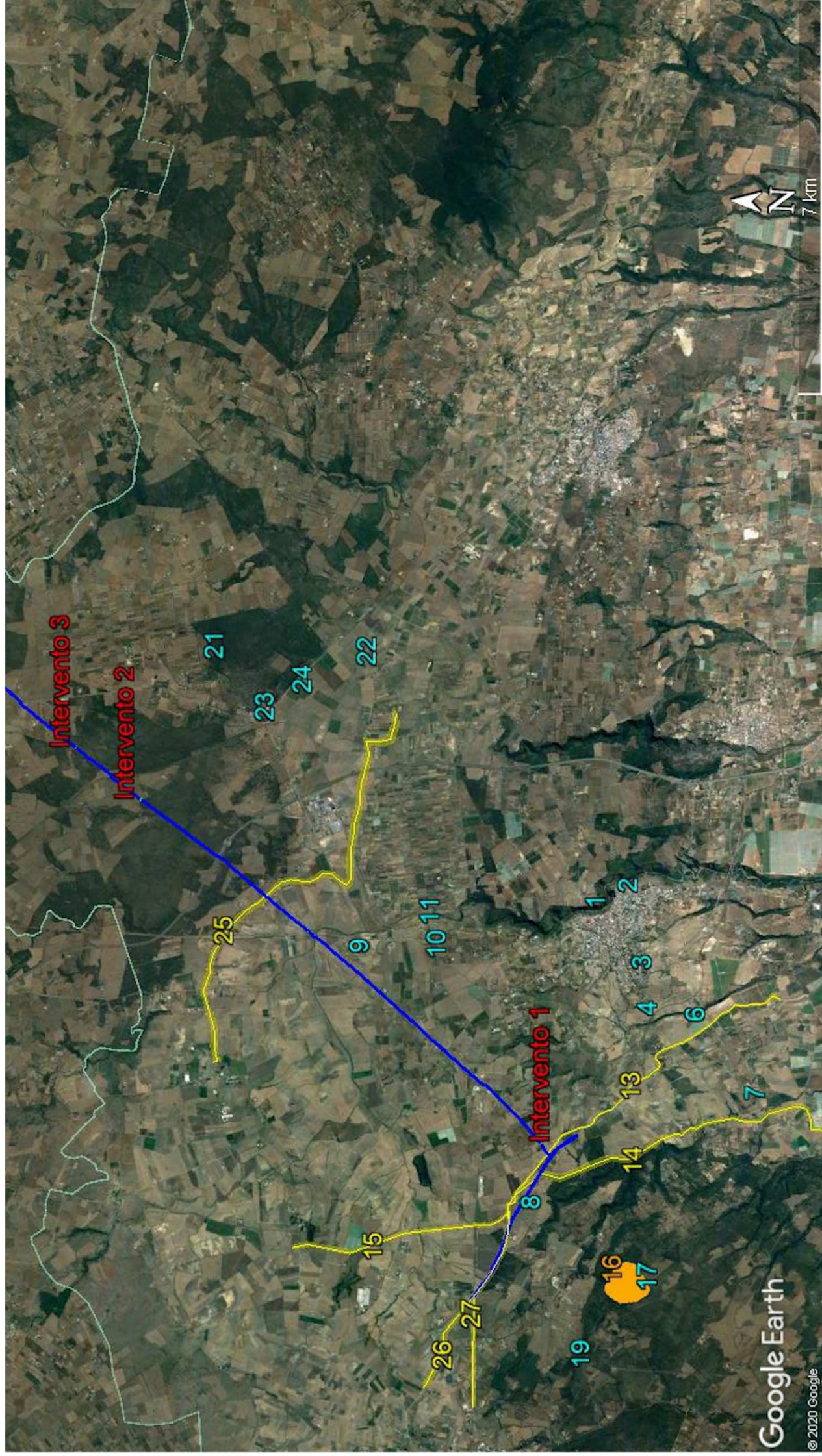


- LEGENDA**
- interventi in progetto
 - metanodotto esistente
 - 1 zona di interesse archeologico
 - vincolo archeologico
 - viabilità antica
 - centro storico



0	12/04/2020	EMMISSIONE	Proprietario	COMIS	Disegno	Contr.	Approv.		
Rev. Data		Descrizione		Progettista		Disegno		Approv.	
Metanodotto: CASTELLANETA-CASTELLANA GROTTE DN 250 (10") - DP 64 bar Variante per inserimento Punto di Intercettazione di Derivazione Importante (P.I.D.I.) 4500480/1.2 in Comune di Castellana (TA)				All. 1 -1.1		Revisione		0	
				Cod.tec.		Comm.		NR/19305	
All. 1 Carta delle evidenze archeologiche con interventi di progetto - 1.1 Quadro generale				Scala		1:2000			