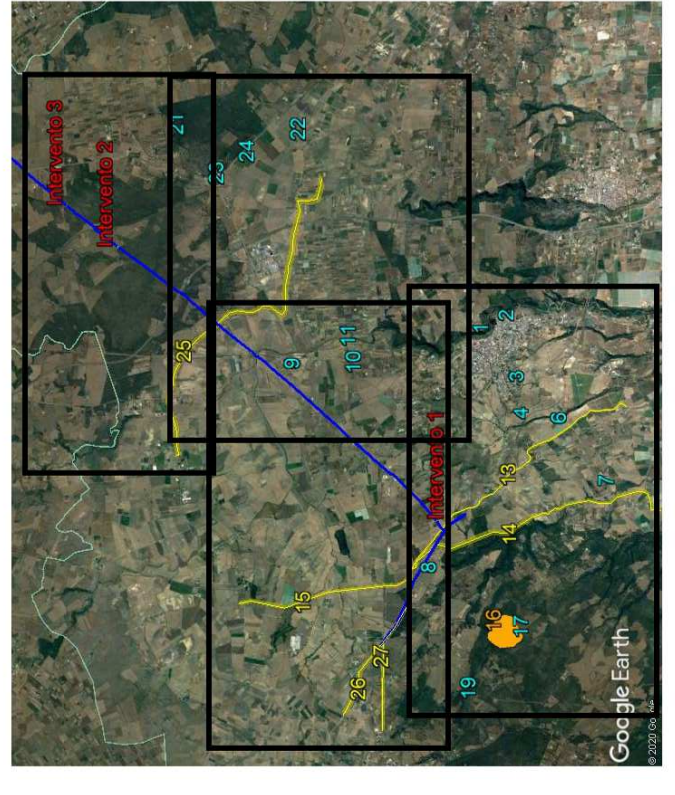


- LEGENDA**
- interventi in progetto
 - metanodotto esistente
 - 1 zona di interesse archeologico
 - vincolo archeologico
 - viabilità antica
 - centro storico



0	12/04/2020	EMISSIONE	Descrizione	Progettista	COMIS	Revisione	0
Rev. Data	Proprietario	Descrizione	Progettista	COMIS	Revisione	Comm.	NR/19305
				All. 1 - 1.2		Cod. tec.	
				Metanodotto: CASTELLANETA-CASTELLANA GROTTE DN 250 (10") - Dp 64 bar Variante per inserimento Punto di Intercettazione di Derivazione Importante (P.I.D.I.) 4500480/1.2 in Comune di Castellana (TA)		Scala	1:2000
				All. 1 Carta delle evidenze archeologiche con interventi di progetto - 1.2 Quadrante meridionale			