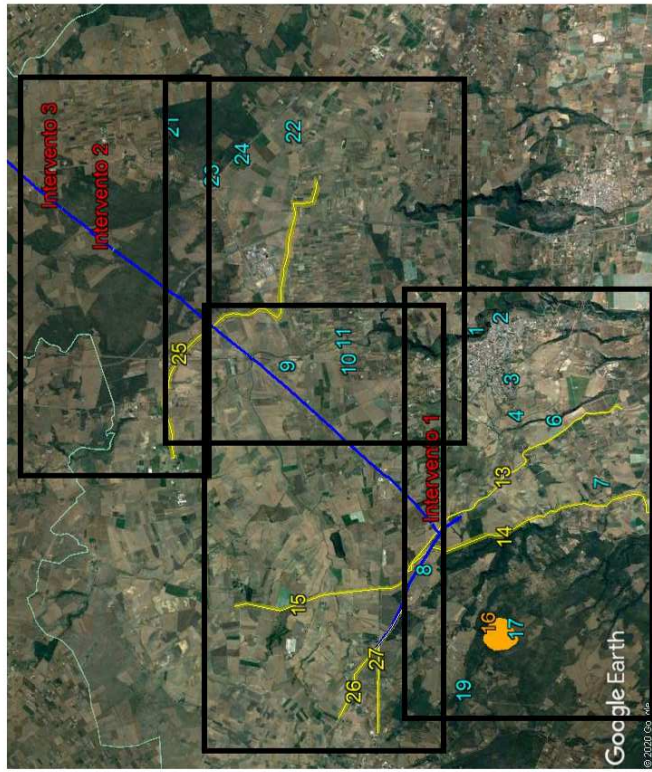


- LEGENDA**
- interventi in progetto
 - metanodotto esistente
 - 1 zona di interesse archeologico
 - vincolo archeologico
 - viabilità antica
 - centro storico



0	12/04/2020	EMISSIONE	Descrizione	Proprietà	COMIS	Disegno	Cont.	Approv.
			Metanodotto: CASTELLANETA-CASTELLANA GROTTE DN 250 (10") - Dp 64 bar Variante per inserimento Punto di Intercettazione di Derivazione Importante (P.I.D.I.) 4500480/1.2 in Comune di Castellana (TA)			All. 1 - 1.3		
			Revisione			0		
			Comm.			NR/19305		
			Cod.tec.					
			Scala			1:2000		
All. 1 Carta delle evidenze archeologiche con interventi di progetto - 1.3 Quadrante settentrionale								