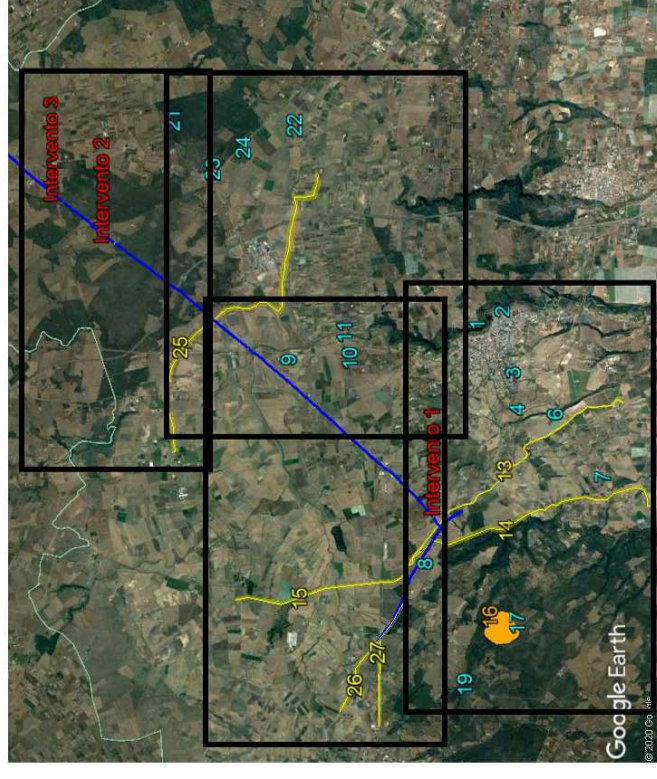


LEGENDA

	interventi in progetto
	metanodotto esistente
	zona di interesse archeologico
	vincolo archeologico
	viabilità antica
	centro storico



0	12/08/2020	EMISSIONE	Descrizione	Proprietario	Progettista	Disegno	Cont.	Approv.
					All. 1 - 1.4			
					Revisione	0		
					Comm.	NR/19305		
					Cod.tec.			
					Scala	1:2000		
Metanodotto: CASTELLANETA-CASTELLANA GROTTE DN 250 (10") - Dp 64 bar Variante per inserimento Punto di Intercettazione di Derivazione Importante (P.I.D.I.) 4500480/1.2 in Comune di Castellana (TA) All. 1 Carta delle evidenze archeologiche con interventi di progetto - 1.4 Quadrante occidentale								