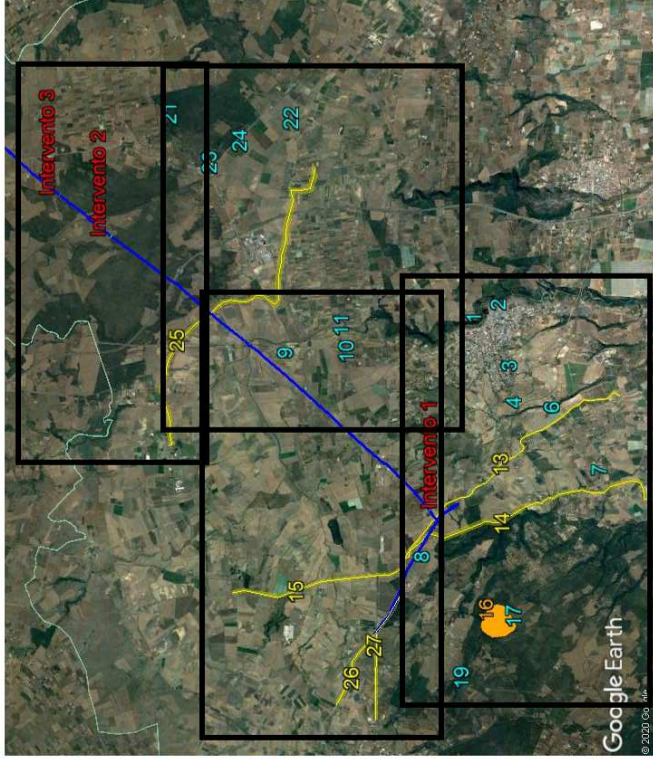




- LEGENDA**
- interventi in progetto
 - metanodotto esistente
 - 1 zona di interesse archeologico
 - vincolo archeologico
 - viabilità antica
 - centro storico



0	12/08/2020	EMISSIONE	Descrizione	Progettista	COMIS	Revisione	0
Rev. Data	Proprietario	Descrizione	Progettista	COMIS		Comm.	NR/19305
						Cod.tec.	
						Scala	1:2000
				All. 1 - 1.5			
				Disegno		Approv.	
				Cont.			

Metanodotto: CASTELLANETA-CASTELLANA GROTTE
 DN 250 (10") - Dp 64 bar
 Variante per inserimento Punto di Intercettazione di Derivazione
 Importante (P.I.D.I.) 4500480/1.2 in Comune di Castellana (TA)

All. 1 Carta delle evidenze archeologiche con interventi di
 progetto - 1,5 Quadrante orientale