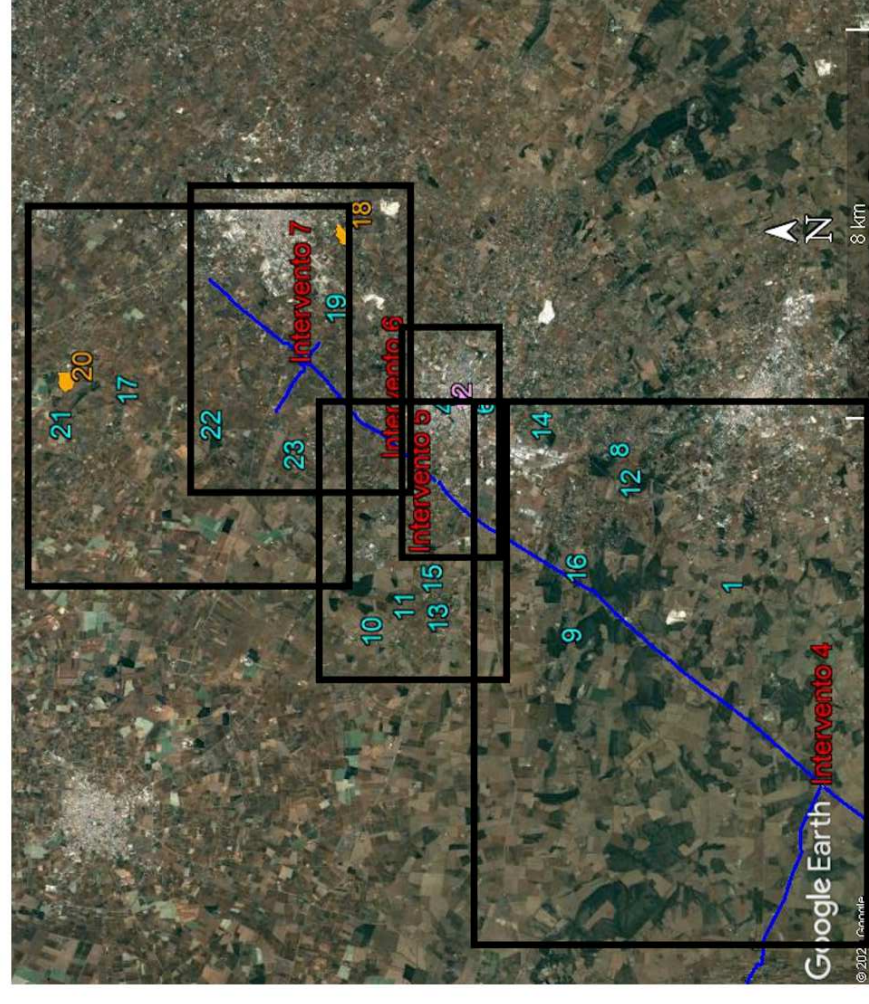



LEGENDA

- interventi in progetto
- metanodotto esistente
- 1 zona di interesse archeologico
- vincolo archeologico
- centro storico



0	12/08/2020	EMMISSIONE	Descrizione	Disegn.	Contr.	Approv.
Proprietario			Progettista	Disegno		
			COMIS <small>CONSULENZA INgegneristica</small>			
Metanodotto: CASTELLANETA-CASTELLANA GROTTE DN 250 (10") - DP 64 bar Variante per inserimento Punto di Intercettazione di Derivazione Importante (P.I.D.I.) 4500480/1.2 in Comune di Castellana (TA)			All. 1 - 1.4 Revisione 0 Comm. NR/19305 Cod.tec			
All. 1 Carta delle evidenze archeologiche con interventi di progetto - 1.4 Quadrante centrale			Scala 1:2000			