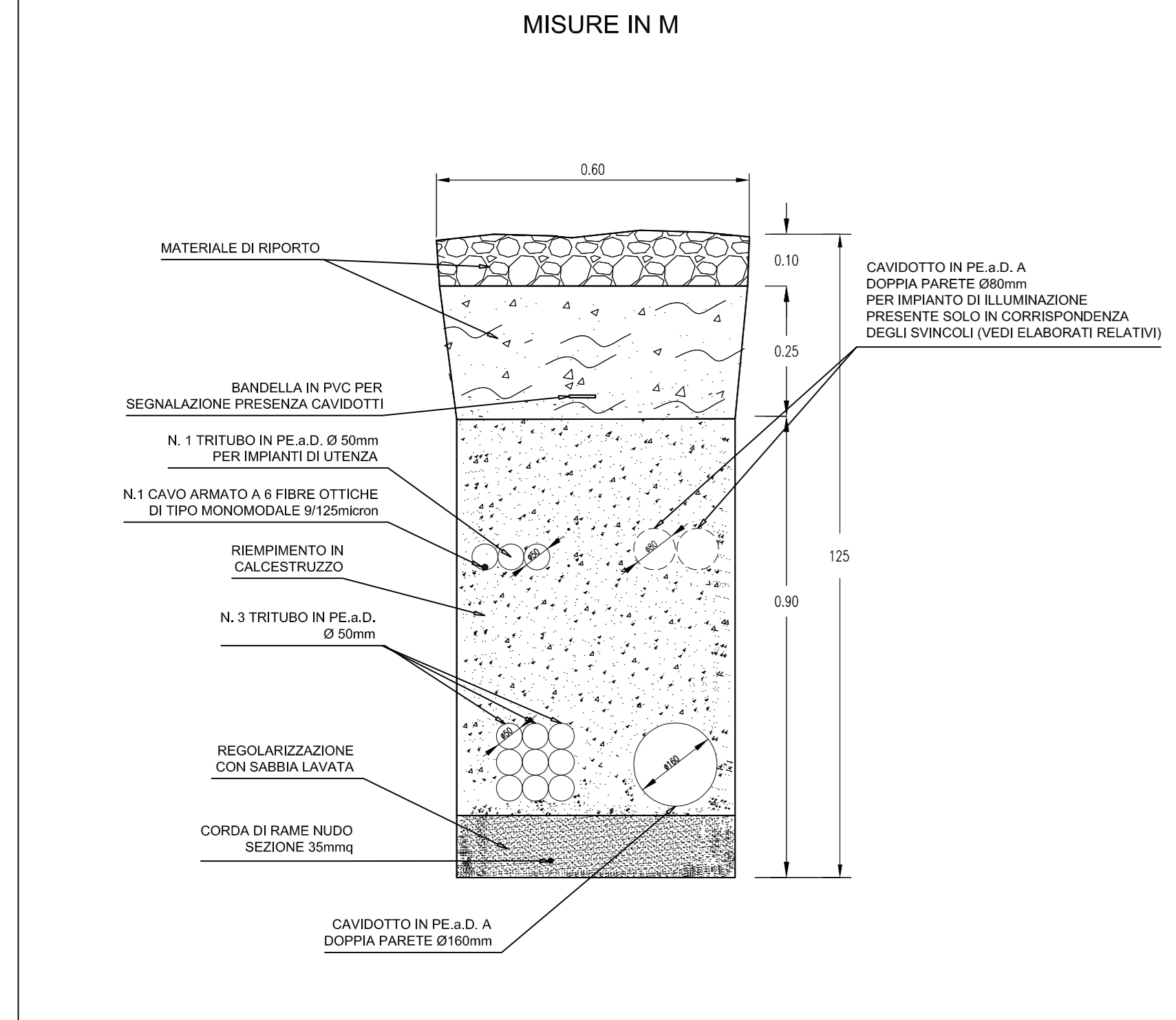
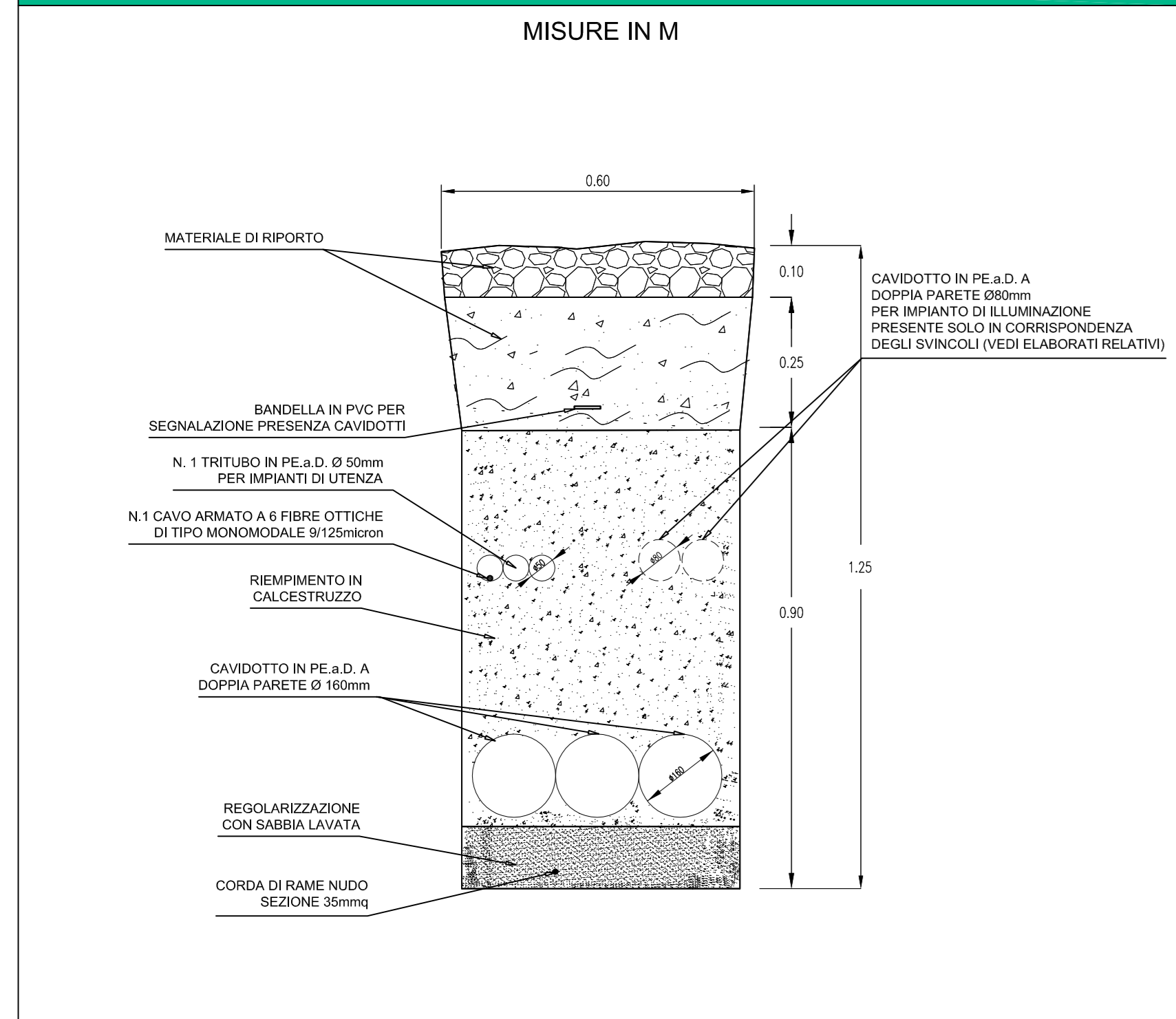


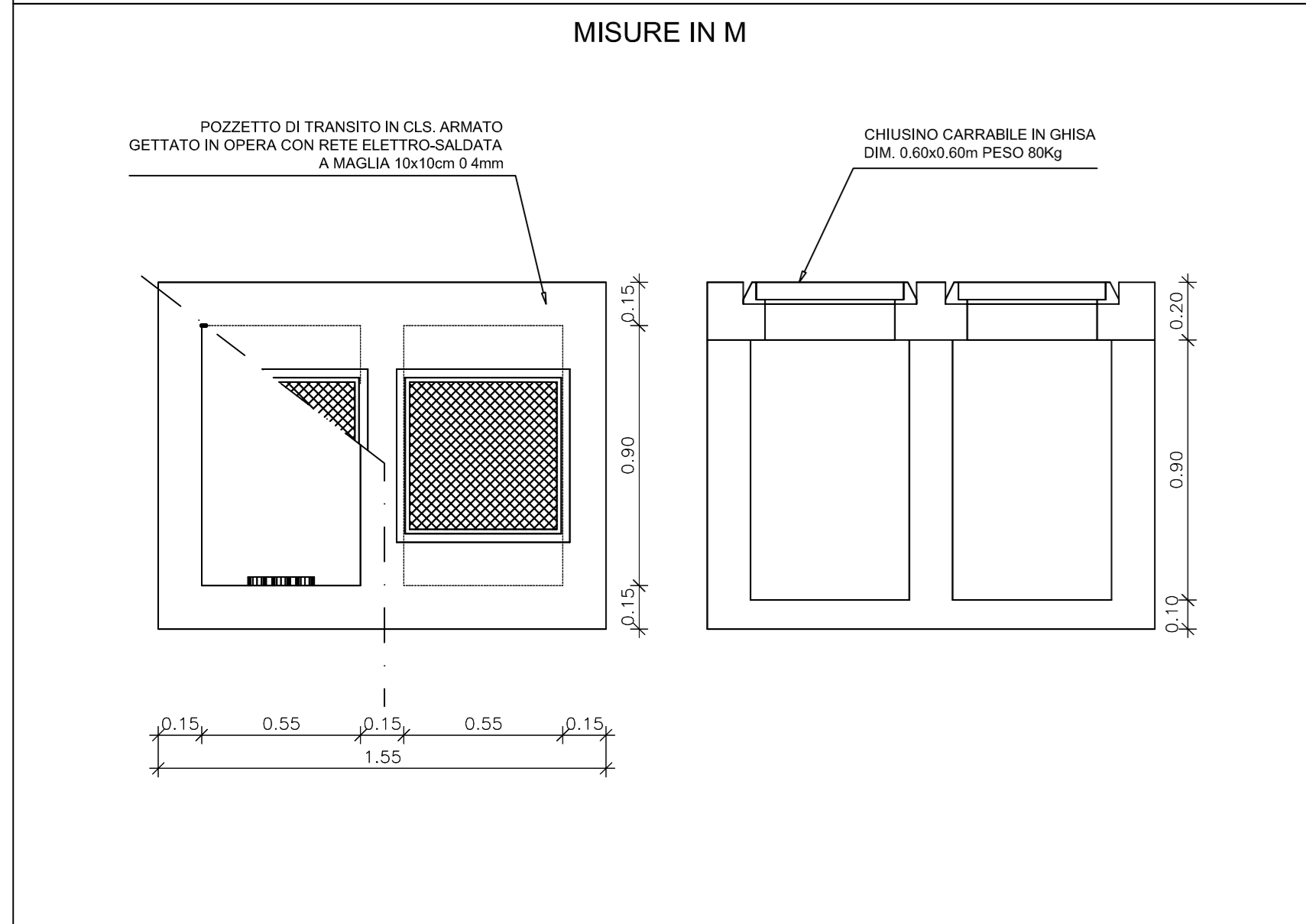
TIPICO SEZIONE DI SCAVO IN BANCHINA DIREZIONE AUTOSTRADA A19 - SCALA 1:10



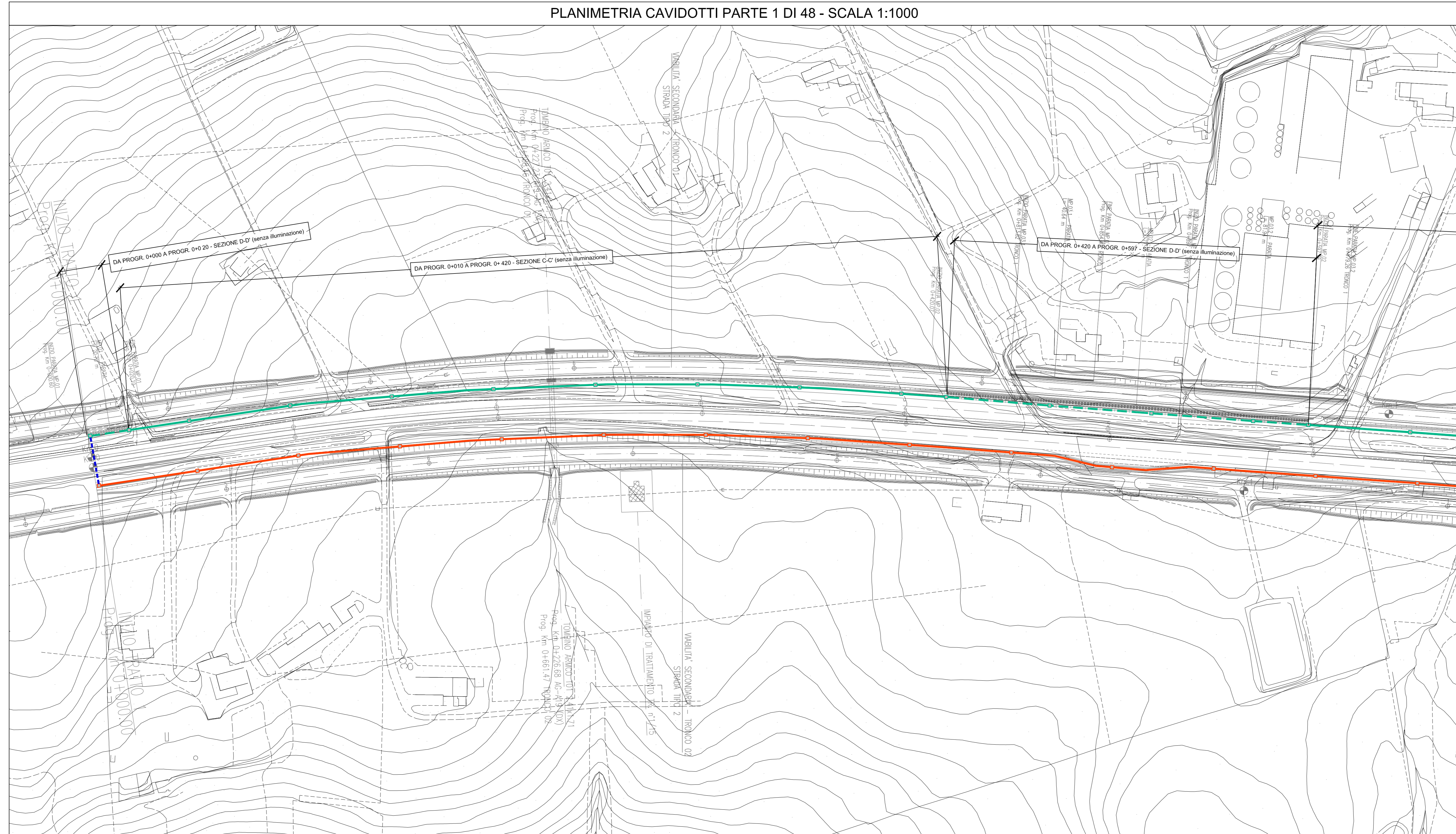
TIPICO SEZIONE DI SCAVO IN BANCHINA DIREZIONE AGRIGENTO - SCALA 1:10



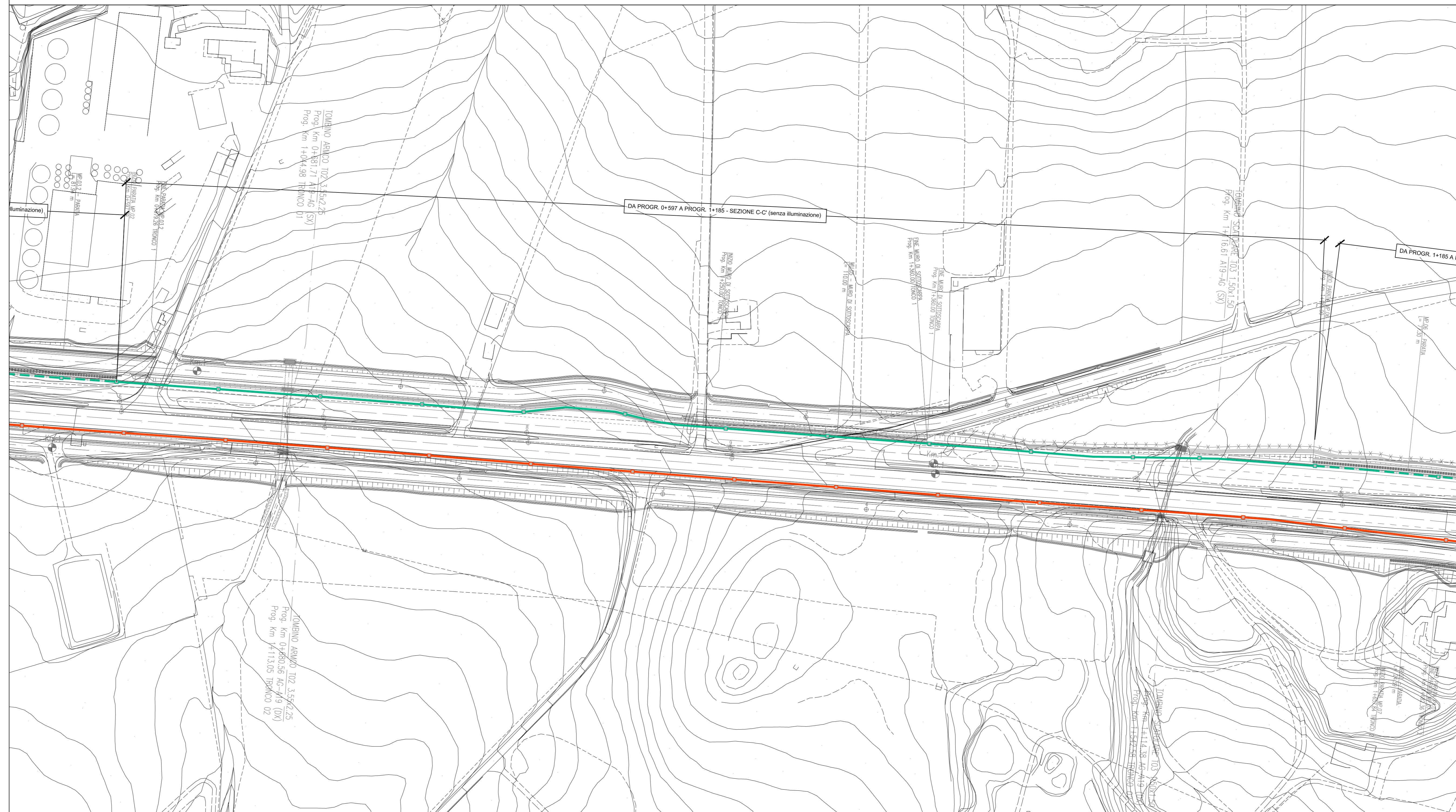
POZZETTO CON SETTO DIVISORIO INTERNO - SCALA 1:20



PLANIMETRIA CAVIDOTTI PARTE 1 DI 48 - SCALA 1:1000



PLANIMETRIA CAVIDOTTI PARTE 2 DI 48 - SCALA 1:1000



LEGENDA

SIMBOLO	DESCRIZIONE
	POZZETTO DI TRANSITO IN CALCESTRUZZO CON SETTO DIVISORIO INTERNO COMPLETO CON CHIUSINO CARRABILE IN GHISA
	CAVIDOTTO INTERRATO DEL TIPO A DOPPIO STRATO IN POLIETILENE STRUTTURATO AD ALTA DENSITA' COMPRESO IN 2 TUBI PE a.D. A DOPPIA PARETE Ø 160mm PER GESTORE DISTRIBUZIONE ELETTRICA MTBT N.1 TUBO PE a.D. Ø 160mm PER GESTORE DELLA STRADA N.1 TUBO PE a.D. Ø 50mm PER IMPIANTI DI UTENZA (N.1 CAVO ARMATO A 6 FIBRE OTTICHE DI TIPO MONOMODALE Ø125mm)
	CAVIDOTTO ANNEGGATO NEL CLS PASSANTE IN CORRESPONDENZA DI MURI E PARATE COMPRENDE: 2 TUBI PE a.D. A DOPPIA PARETE Ø 160mm PER GESTORE DISTRIBUZIONE ELETTRICA MTBT N.1 TUBO PE a.D. A DOPPIA PARETE Ø 160mm PER GESTORE DELLA STRADA N.1 TUBO PE a.D. Ø 50mm PER IMPIANTI DI UTENZA (N.1 CAVO ARMATO A 6 FIBRE OTTICHE DI TIPO MONOMODALE Ø125mm)
	PERCORSO SU VIADOTTO IN CAVIDOTTO ANNEGGATO NELLA STRUTTURA COMPRESO: 2 TUBI PE a.D. A DOPPIA PARETE Ø 125mm PER GESTORE DISTRIBUZIONE ELETTRICA MTBT N.1 TUBO PE a.D. A DOPPIA PARETE Ø 125mm PER GESTORE DELLA STRADA N.1 TUBO PE a.D. Ø 50mm PER IMPIANTI DI UTENZA (N.1 CAVO ARMATO A 6 FIBRE OTTICHE DI TIPO MONOMODALE Ø125mm)
	CAVIDOTTO INTERRATO DEL TIPO A DOPPIO STRATO IN POLIETILENE STRUTTURATO AD ALTA DENSITA' COMPRESO IN 2 TUBI PE a.D. Ø 50mm PER GESTORE RETE TELECOMUNICAZIONI N.1 TUBO PE a.D. Ø 50mm E N.1 TUBO IN PEad A DOPPIA PARETE Ø 160mm PER GESTORE DELLA STRADA N.1 TUBO PE a.D. Ø 50mm PER IMPIANTI DI UTENZA (N.1 CAVO ARMATO A 6 FIBRE OTTICHE DI TIPO MONOMODALE Ø125mm)
	CAVIDOTTO ANNEGGATO NEL CLS PASSANTE IN CORRESPONDENZA DI MURI E PARATE COMPRENDE: 2 TUBI PE a.D. A DOPPIA PARETE Ø 160mm PER GESTORE RETE TELECOMUNICAZIONI N.1 TUBO PE a.D. Ø 50mm E N.1 TUBO IN PEad A DOPPIA PARETE Ø 160mm PER GESTORE DELLA STRADA N.1 TUBO PE a.D. Ø 50mm PER IMPIANTI DI UTENZA (N.1 CAVO ARMATO A 6 FIBRE OTTICHE DI TIPO MONOMODALE Ø125mm)
	PERCORSO SU VIADOTTO IN CAVIDOTTO ANNEGGATO NELLA STRUTTURA COMPRESO: 2 TUBI PE a.D. Ø 50mm PER GESTORE RETE TELECOMUNICAZIONI N.1 TUBO PE a.D. Ø 50mm E N.1 TUBO IN PEad A DOPPIA PARETE Ø 125mm PER GESTORE DELLA STRADA N.1 TUBO PE a.D. Ø 50mm PER IMPIANTI DI UTENZA (N.1 CAVO ARMATO A 6 FIBRE OTTICHE DI TIPO MONOMODALE Ø125mm)
	BAULETTO TECNOLOGICO ENERGIA E DATI PER IMPIANTI IN GALLERIA COSTITUITO DA 9 TUBI ø80 E 2 TRITUBI ø50 IN POLIETILENE STRUTTURATO AD ALTA DENSITA' CORRUGATO ESTERNAMENTE
	ATTRAVERSAMENTO STRADALE CON PROTEZIONE MECCANICA TRAMITE RETE ELETTROSALDATA Ø 6mm A MAGLIA 10x10cm
	PERCORSO IN N. 1 PASSERELLA ZINCATO PER IMPIANTI ELETTRICI 400x100. N. 1 PASSERELLA ZINCATO PER IMPIANTI SPECIALI 150x100 PASSANTI LUNGO LA VOLTA DELLA GALLERIA
	PUNTO DI CONSEGNA IN BASSA TENSIONE
	PUNTO DI CONSEGNA IN MEDIA TENSIONE
	PANNELLO A MESSAGGIO VARIABILE A BANDIERA CON CARATTERI ALFANUMERICI PER SEGNALAZIONE DI PRESENZA DI VENTO FORTE POSIZIONATO IN PROSSIMITA' DELL'INIZIO DEL VIADOTTO
	BOX PER ALLOGGIAMENTO ELETTRONICA CARTELLI A MESSAGGIO VARIABILE
	ANEMOMETRO SU VIADOTTO PER LA RILEVAZIONE DELLA VELOCITA' DEL VENTO INSTALLATO SU PALO H=60m DIAMETRO=44.45mm COMPLETO DI CASSETTA DI DERIVAZIONE ANCORATA A PALO CONTENENTE TRASFORMATORE 230V/2 c.c.

**ANAS** S.p.A.  
DIREZIONE CENTRALE PROGRAMMAZIONE PROGETTAZIONE

PA 12/09  
CORRIDOIO PLURIMODALE TIRRENICO - NORD EUROPA  
ITINERARIO AGRIGENTO - CALTANISSETTA - A19  
S.S. N° 640 "DI PORTO EMPEDOCLE"  
AMMODERNAMENTO E ADEGUAMENTO ALLA CAT. B DEL D.M. 5.11.2001  
Dal km 44+000 allo svincolo con l'A19

PROGETTO ESECUTIVO

Contratto Generale:

IMPIANTI TECNOLOGICI  
PREDISPOSIZIONE DI CAVIDOTTI IN SEDE STRADALE  
PLANIMETRIA CON UBICAZIONE DEI CAVIDOTTI IN SEDE STRADALE PER LA PREDISPOSIZIONE DELLE FUTURE RETI DI ENERGIA E TELECOMUNICAZIONI - TAVOLA 1 DI 24

Codice Unico Progetto (CUP): F91B0900070001

Codice Elaborato: PA12\_09 - E 000 | S200 | S03 | K | P7 | 001 | B

REV.	DATA	DESCRIZIONE	REDATTO	VERIFICATO	APPROVATO	AUTORIZZATO
A	19/09/11	EMMISSIONE	R. TARSÌ	G. MONDRICHO	M. LITI	P. PAGLINI
B	02/10/11	EMMISSIONE	R. TARSÌ	G. MONDRICHO	M. LITI	P. PAGLINI

Responsabile del procedimento: Ing. MAURIZIO ARAMINI

Il Progettista:

Il Consulente Specialista:

Il Geologo:

Il Coordinatore per la sicurezza in fase di progetto:

Il Direttore dei lavori: