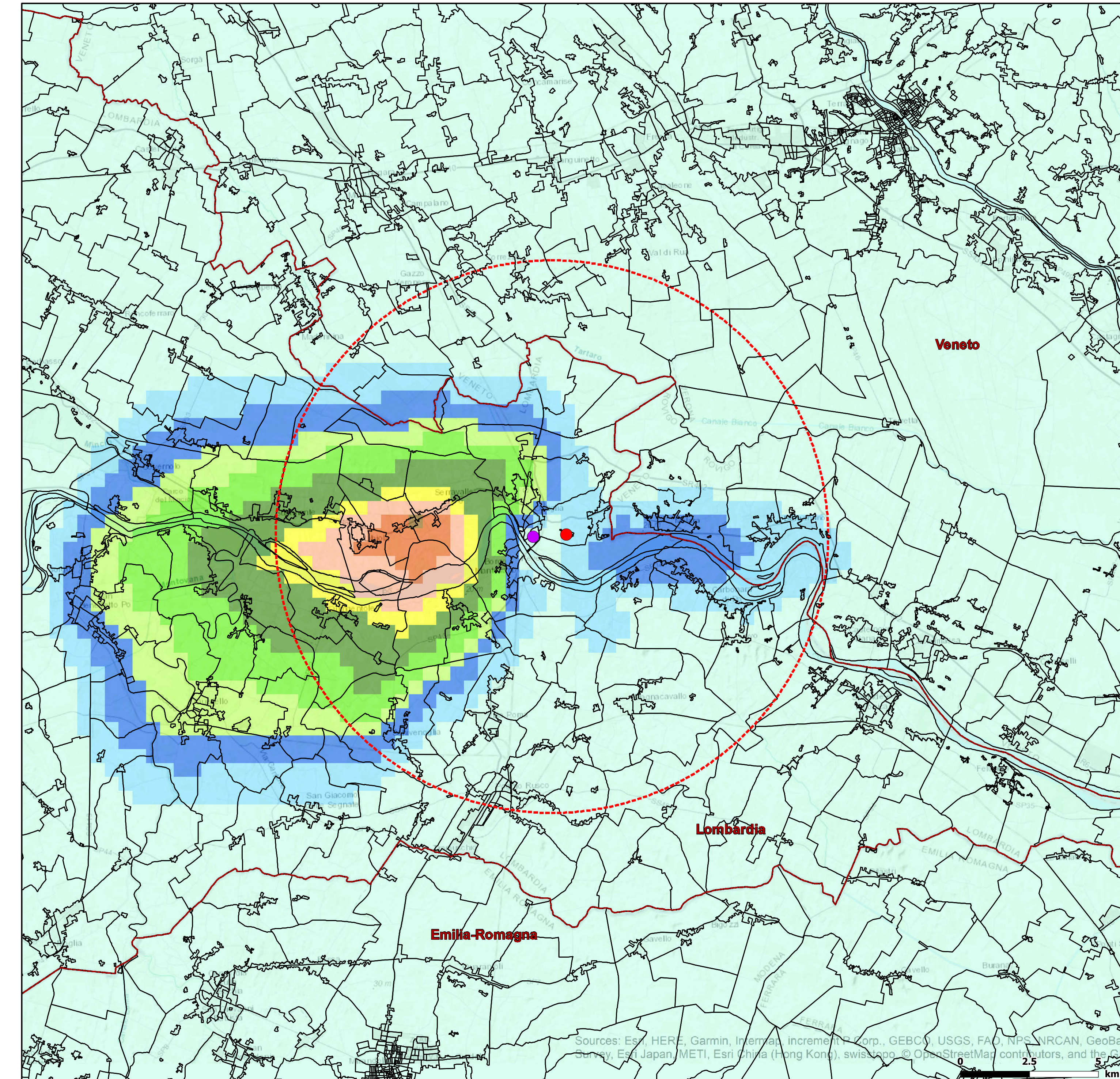
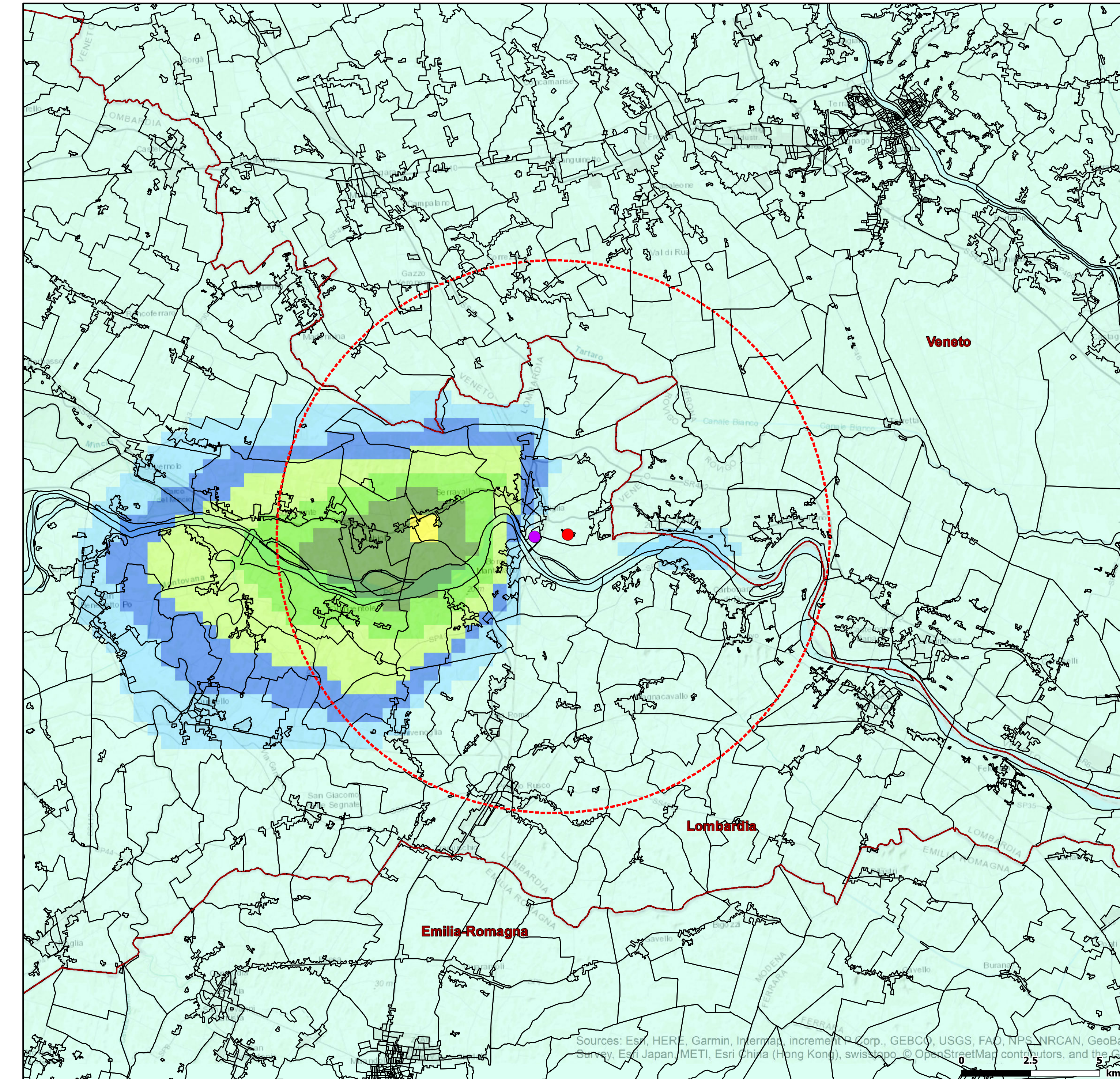


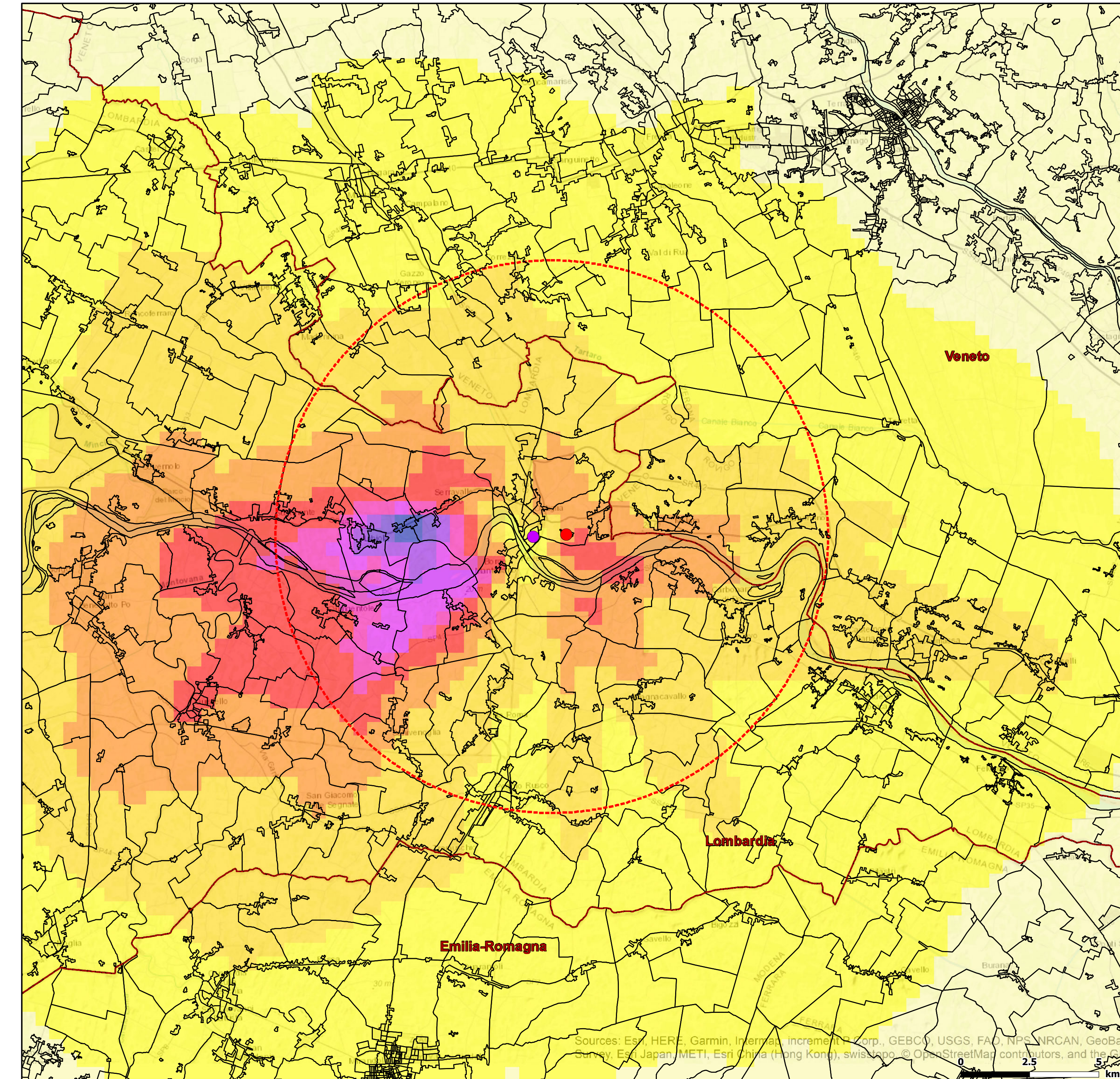
Scenario Attuale: concentrazione media annua di particolato secondario con sezioni censuarie



Scenario Futuro: concentrazione media annua di particolato secondario con sezioni censuarie



Differenza tra Scenario Futuro e Scenario Attuale: concentrazione media annua di particolato secondario con sezioni censuarie



Tauw

Figura 8b Concentrazione media annua di particolato secondario - Confronto Scenari

LEGENDA

- Isola Produttiva CTE Ostiglia
- Ciclo Combinato OS5 in progetto

Concentrazioni [$\mu\text{g}/\text{m}^3$]
 Valore massimo Attuale: $0,04 \mu\text{g}/\text{m}^3$
 Futuro: $0,03 \mu\text{g}/\text{m}^3$

0,040	≤ -0,007
0,039	-0,0065
0,037	-0,0060
0,034	-0,0055
0,032	-0,0050
0,028	-0,0040
0,025	-0,0030
0,022	-0,0020
0,020	-0,0010
0,018	0,00
0,00	>0,00

Differenza Concentrazioni [$\mu\text{g}/\text{m}^3$]

- Area di studio (10 km)
- Sezioni censuarie
- Confine Regionale