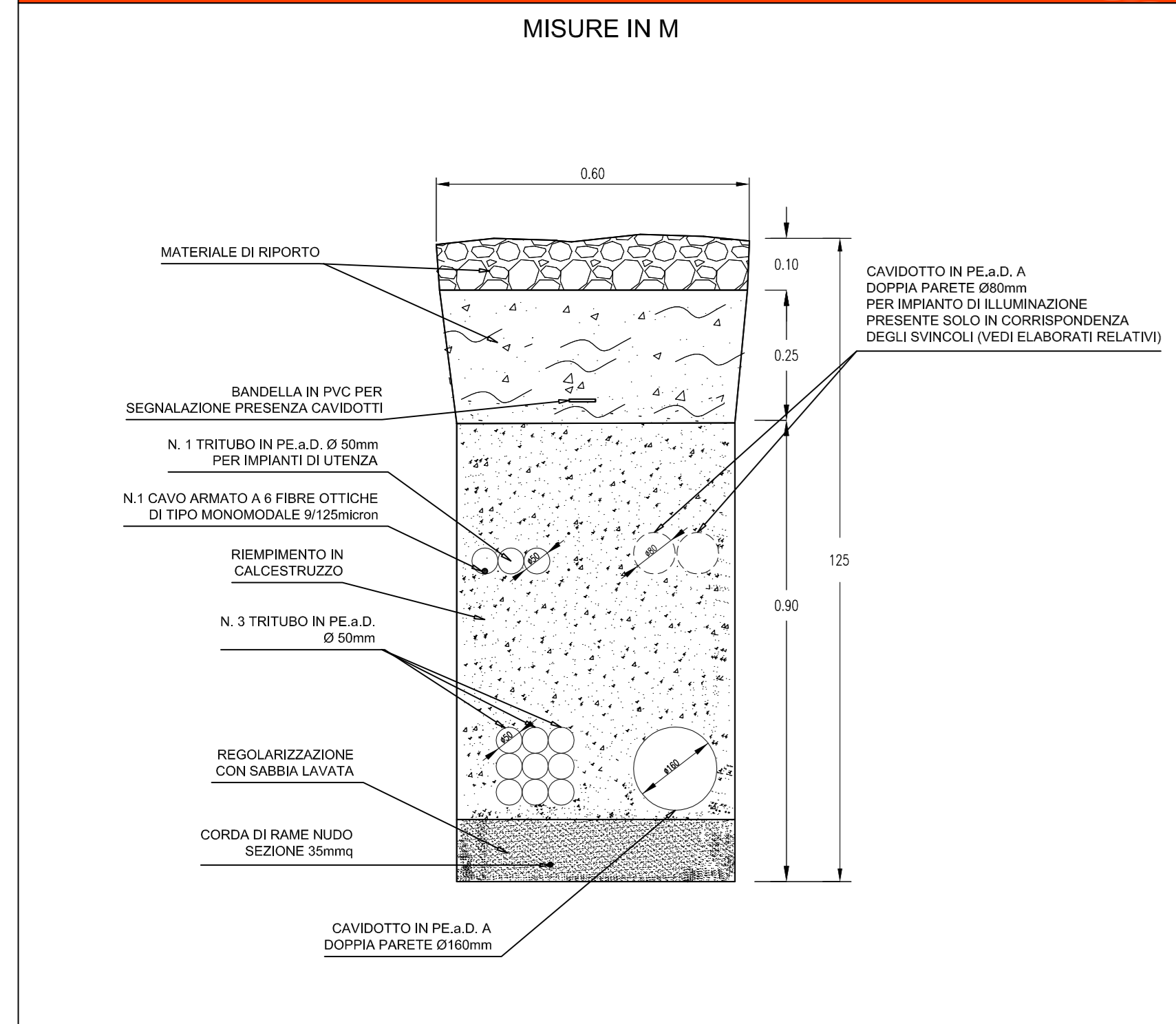
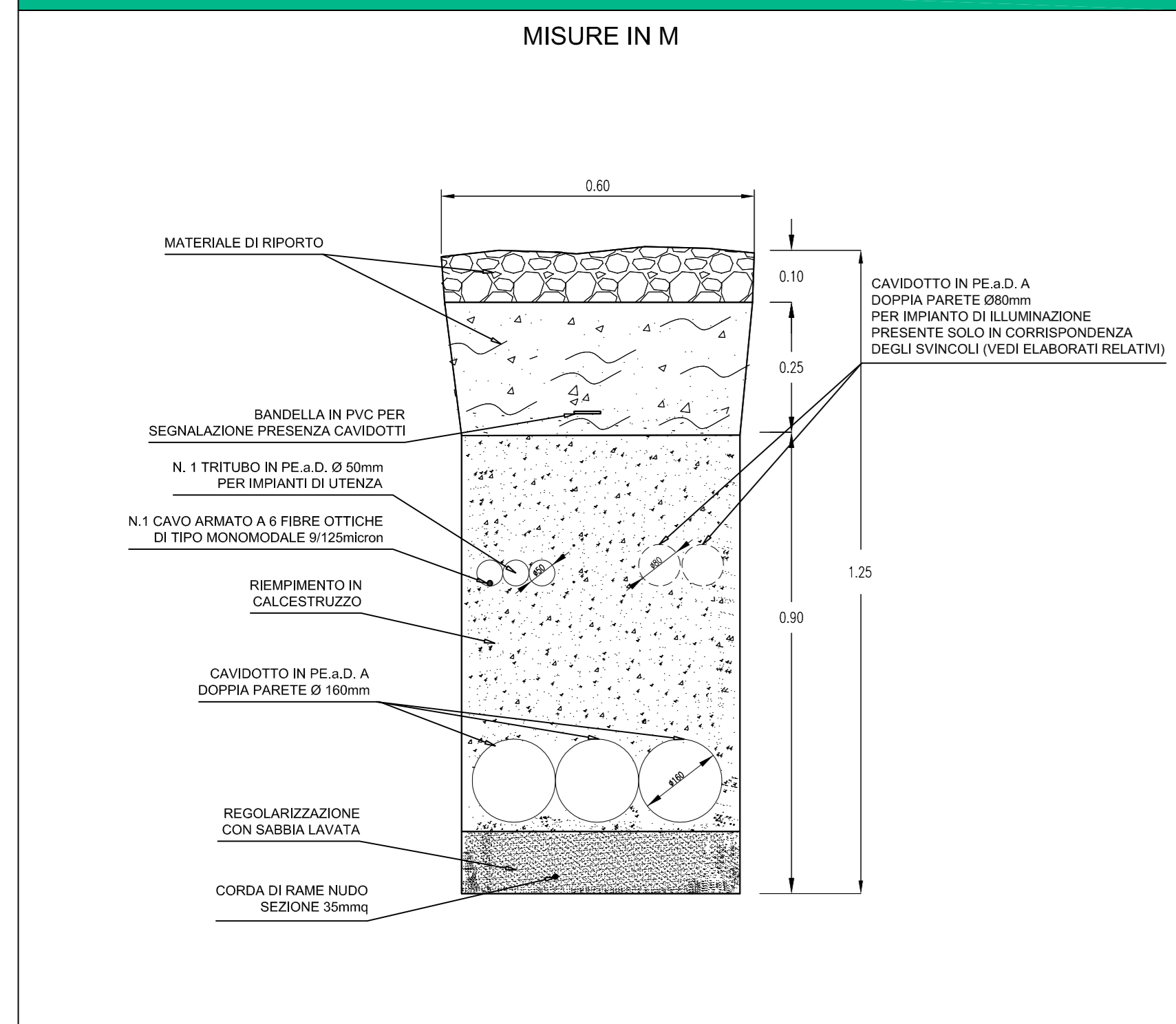


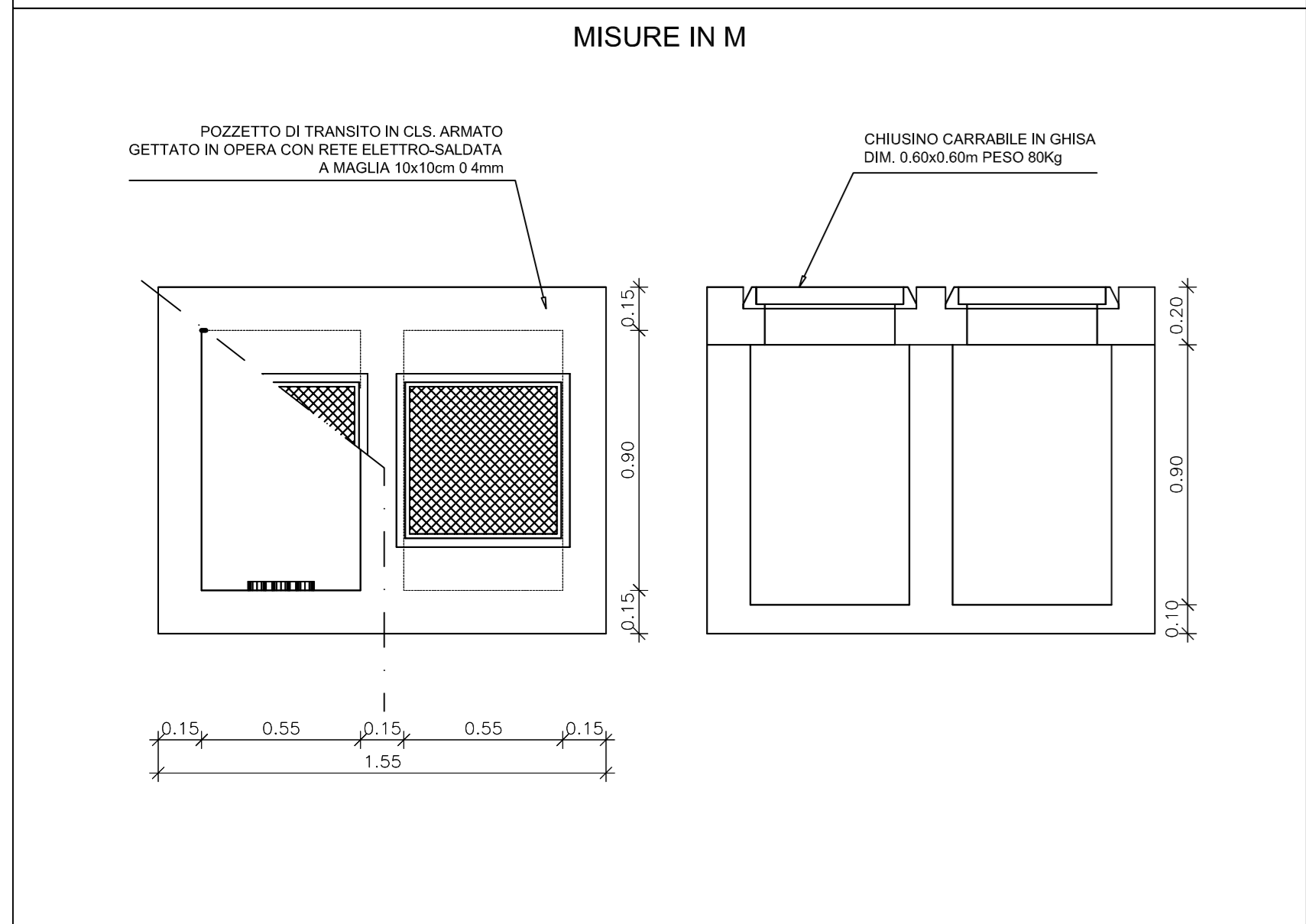
TIPICO SEZIONE DI SCAVO IN BANCHINA DIREZIONE AUTOSTRADA A19 - SCALA 1:10



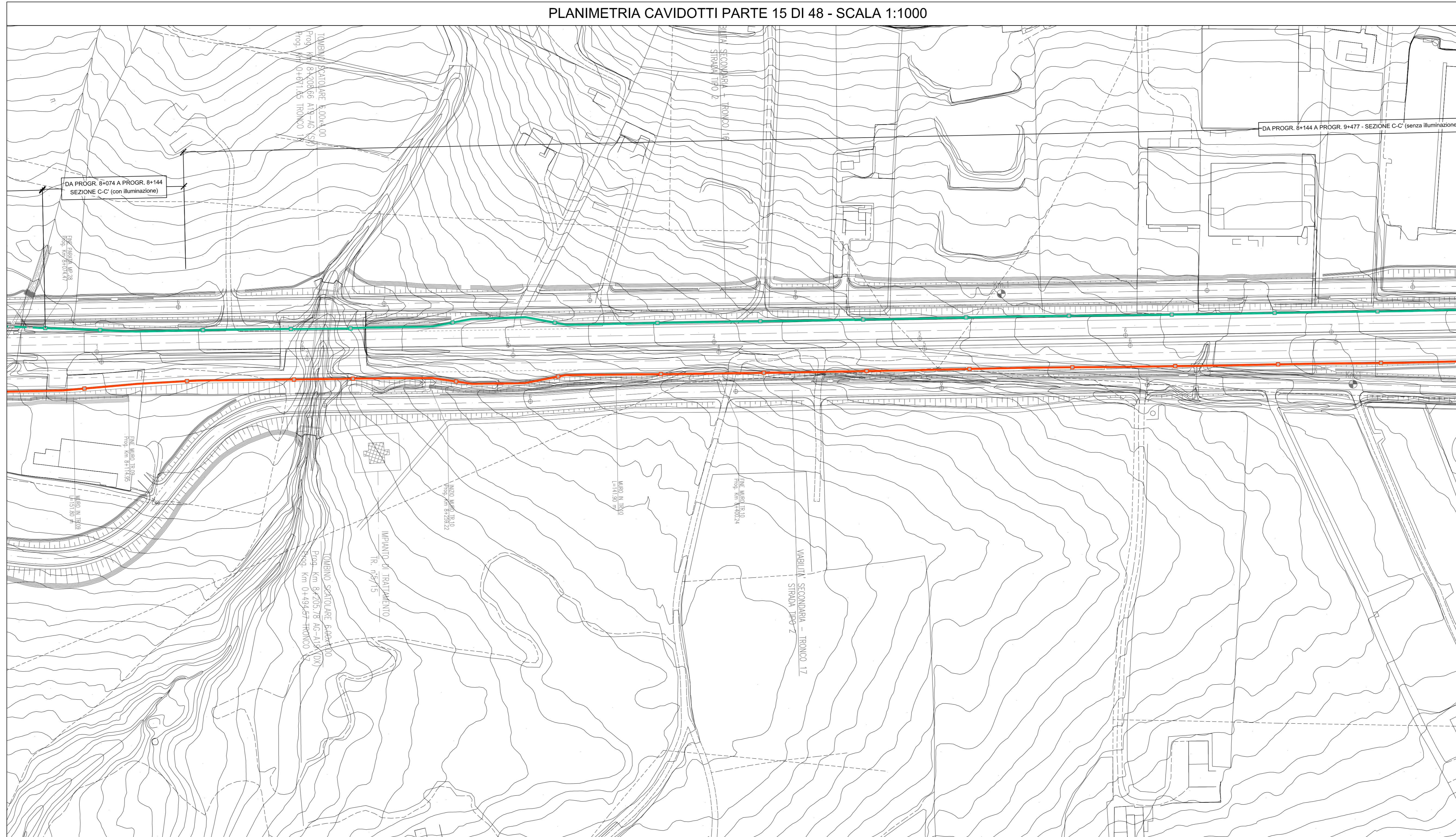
TIPICO SEZIONE DI SCAVO IN BANCHINA DIREZIONE AGRIGENTO - SCALA 1:10



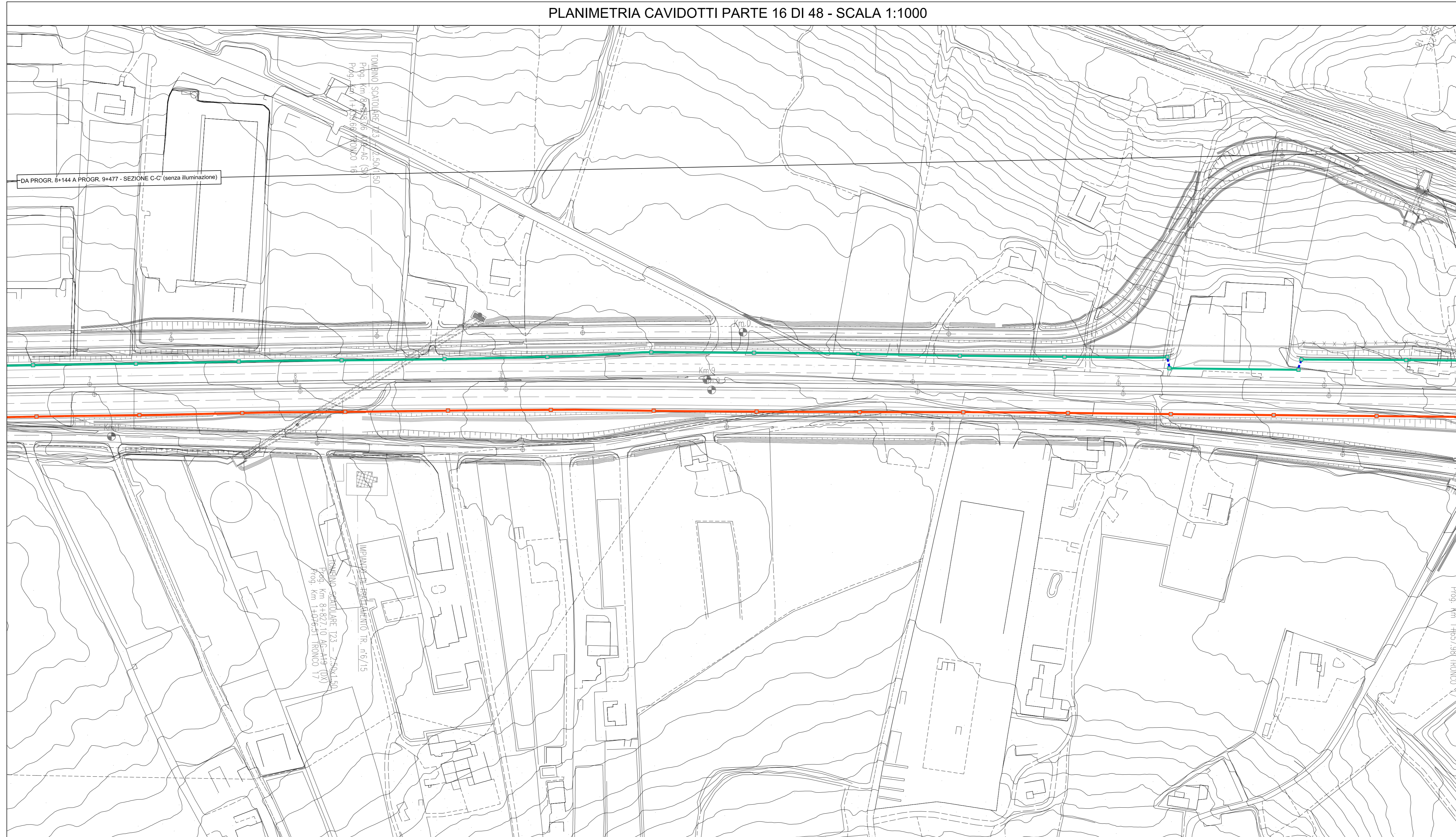
POZZETTO CON SETTO DIVISORIO INTERNO - SCALA 1:20



PLANIMETRIA CAVIDOTTI PARTE 15 DI 48 - SCALA 1:1000



PLANIMETRIA CAVIDOTTI PARTE 16 DI 48 - SCALA 1:1000



LEGENDA

SIMBOLO	DESCRIZIONE
	POZZETTO DI TRANSITO IN CALCESTRUZZO CON SETTO DIVISORIO INTERNO COMPLETO CON CHIUSINO CARRABILE IN GHISA
	CAVIDOTTO INTERRATO DEL TIPO A DOPPIO STRATO IN POLIETILENE STRUTTURATO AD ALTA DENSITA' COMPRESAMENTE N. 2 TUBI PE a.d. A DOPPIA PARETE Ø 160mm PER GESTORE DISTRIBUZIONE ELETTRICA MTBT N. 1 TUBO PE a.d. A DOPPIA PARETE Ø 160mm PER GESTORE DELLA STRADA N. 1 TRITUBO PE a.d. Ø 50mm PER IMPIANTI DI UTENZA (N. 1 CAVO ARMATO A 6 FIBRE OTTICHE DI TIPO MONOMODALE Ø125micron)
	CAVIDOTTO ANNEGGATO NEL CLS PASSANTE IN CORRISPONDENZA DI MURI E PARATE COMPRENDENTE N. 2 TUBI PE a.d. A DOPPIA PARETE Ø 125mm PER GESTORE DISTRIBUZIONE ELETTRICA MTBT N. 1 TUBO PE a.d. A DOPPIA PARETE Ø 160mm PER GESTORE DELLA STRADA N. 1 TRITUBO PE a.d. Ø 50mm PER IMPIANTI DI UTENZA (N. 1 CAVO ARMATO A 6 FIBRE OTTICHE DI TIPO MONOMODALE Ø125micron)
	PERCORSO SU VIADOTTO IN CAVIDOTTO ANNEGGATO NELLA STRUTTURA COMPRESAMENTE N. 2 TUBI PE a.d. A DOPPIA PARETE Ø 125mm PER GESTORE DISTRIBUZIONE ELETTRICA MTBT N. 1 TUBO PE a.d. A DOPPIA PARETE Ø 160mm PER GESTORE DELLA STRADA N. 1 TRITUBO PE a.d. Ø 50mm PER IMPIANTI DI UTENZA (N. 1 CAVO ARMATO A 6 FIBRE OTTICHE DI TIPO MONOMODALE Ø125micron)
	CAVIDOTTO INTERRATO DEL TIPO A DOPPIO STRATO IN POLIETILENE STRUTTURATO AD ALTA DENSITA' COMPRESAMENTE N. 2 TUBI PE a.d. A DOPPIA PARETE Ø 160mm PER GESTORE RETE TELECOMUNICAZIONI N. 1 TRITUBO PE a.d. Ø 50mm E N. 1 TUBO IN PE ad A DOPPIA PARETE Ø 160mm PER GESTORE DELLA STRADA N. 1 TRITUBO PE a.d. Ø 50mm PER IMPIANTI DI UTENZA (N. 1 CAVO ARMATO A 6 FIBRE OTTICHE DI TIPO MONOMODALE Ø125micron)
	CAVIDOTTO ANNEGGATO NEL CLS PASSANTE IN CORRISPONDENZA DI MURI E PARATE COMPRENDENTE N. 2 TUBI PE a.d. A DOPPIA PARETE Ø 160mm PER GESTORE RETE TELECOMUNICAZIONI N. 1 TRITUBO PE a.d. Ø 50mm E N. 1 TUBO IN PE ad A DOPPIA PARETE Ø 160mm PER GESTORE DELLA STRADA N. 1 TRITUBO PE a.d. Ø 50mm PER IMPIANTI DI UTENZA (N. 1 CAVO ARMATO A 6 FIBRE OTTICHE DI TIPO MONOMODALE Ø125micron)
	PERCORSO SU VIADOTTO IN CAVIDOTTO ANNEGGATO NELLA STRUTTURA COMPRESAMENTE N. 2 TRITUBO PE a.d. Ø 50mm PER GESTORE RETE TELECOMUNICAZIONI N. 1 TRITUBO PE a.d. Ø 50mm E N. 1 TUBO IN PE ad A DOPPIA PARETE Ø 125mm PER GESTORE DELLA STRADA N. 1 TRITUBO PE a.d. Ø 50mm PER IMPIANTI DI UTENZA (N. 1 CAVO ARMATO A 6 FIBRE OTTICHE DI TIPO MONOMODALE Ø125micron)
	BAULETTO TECNOLOGICO ENERGIA E DATI PER IMPIANTI IN GALLERIA COSTITUITO DA 9 TUBI ø80 E 2 TRITUBI ø50 IN POLIETILENE STRUTTURATO AD ALTA DENSITA' CORRUGATO ESTERNAMENTE
	ATTRAVERSAMENTO STRADALE CON PROTEZIONE MECCANICA TRAMITE RETE ELETTROSALDATA Ø 6mm A MAGLIA 10x10cm
	PERCORSO IN N. 1 PASSERELLA ZINCATO PER IMPIANTI ELETTRICI 400x100. N. 1 PASSERELLA ZINCATO PER IMPIANTI SPECIALI 150x100 PASSANTI LUNGO LA VOLTA DELLA GALLERIA
	PUNTO DI CONSEGNA IN BASSA TENSIONE
	PUNTO DI CONSEGNA IN MEDIA TENSIONE
	PANNELLO A MESSAGGIO VARIABILE A BANDIERA CON CARATTERI ALFANUMERICI PER SEGNALAZIONE DI PRESENZA DI VENTO FORTE POSIZIONATO IN PROSSIMITA' DELL'INIZIO DEL VIADOTTO
	BOX PER ALLOGGIAMENTO ELETTRONICO CARTELLO A MESSAGGIO VARIABILE
	ANEMOMETRO SU VIADOTTO PER LA RILEVAZIONE DELLA VELOCITA' DEL VENTO INSTALLATO SU PALO H=60cm DIAMETRO=44-45cm COMPLETO DI CASSETTA DI DERIVAZIONE ANCORATA A PALO CONTENENTE TRASFORMATORE 230V/21 c.c.



PA 12/09
CORRIDOIO PLURIMODALE TIRRENICO - NORD EUROPA
ITINERARIO AGRIGENTO - CALTANISSETTA - A19
S.S. N° 640 "DI PORTO EMPEDOCLE"
AMMODERNAMENTO E ADEGUAMENTO ALLA CAT. B DEL D.M. 5.11.2001
Dal km 44+000 allo svincolo con l'A19

PROGETTO ESECUTIVO



IMPIANTI TECNOLOGICI
PREDISPOSIZIONE DI CAVIDOTTI IN SEDE STRADALE
PLANIMETRIA CON UBICAZIONE DEI CAVIDOTTI IN SEDE STRADALE PER
LA PREDISPOSIZIONE DELLE FUTURE RETI DI ENERGIA E
TELECOMUNICAZIONI - TAVOLA 8 DI 24

Codice Unico Progetto (CUP): F91B0900070001
Codice Elaborato: PA12_09 - E 000 | S200 | S03 | K | P7 | 008 | B
Scala: 1:1000

REV.	DATA	DESCRIZIONE	REDATTO	VERIFICATO	APPROVATO	AUTORIZZATO
B	16/04/2011	REVISIONE PROL. CDG-141142P del 19/10/11	R. TARSÌ	G. MONDRICHO	M. LITTI	P. PAGLINI
A	04/04/2011	EMISSIONE	R. TARSÌ	G. MONDRICHO	M. LITTI	P. PAGLINI

Il Progettista: **ING. LUCA VENTURA**
Il Consulente Specialista: **ING. MAURIZIO ARAMINI**
Il Geologo: **ING. MAURIZIO ARAMINI**
Il Costruttore per la sicurezza in fase di progetto: **ING. MAURIZIO ARAMINI**
Il Direttore dei lavori: **ING. MAURIZIO ARAMINI**