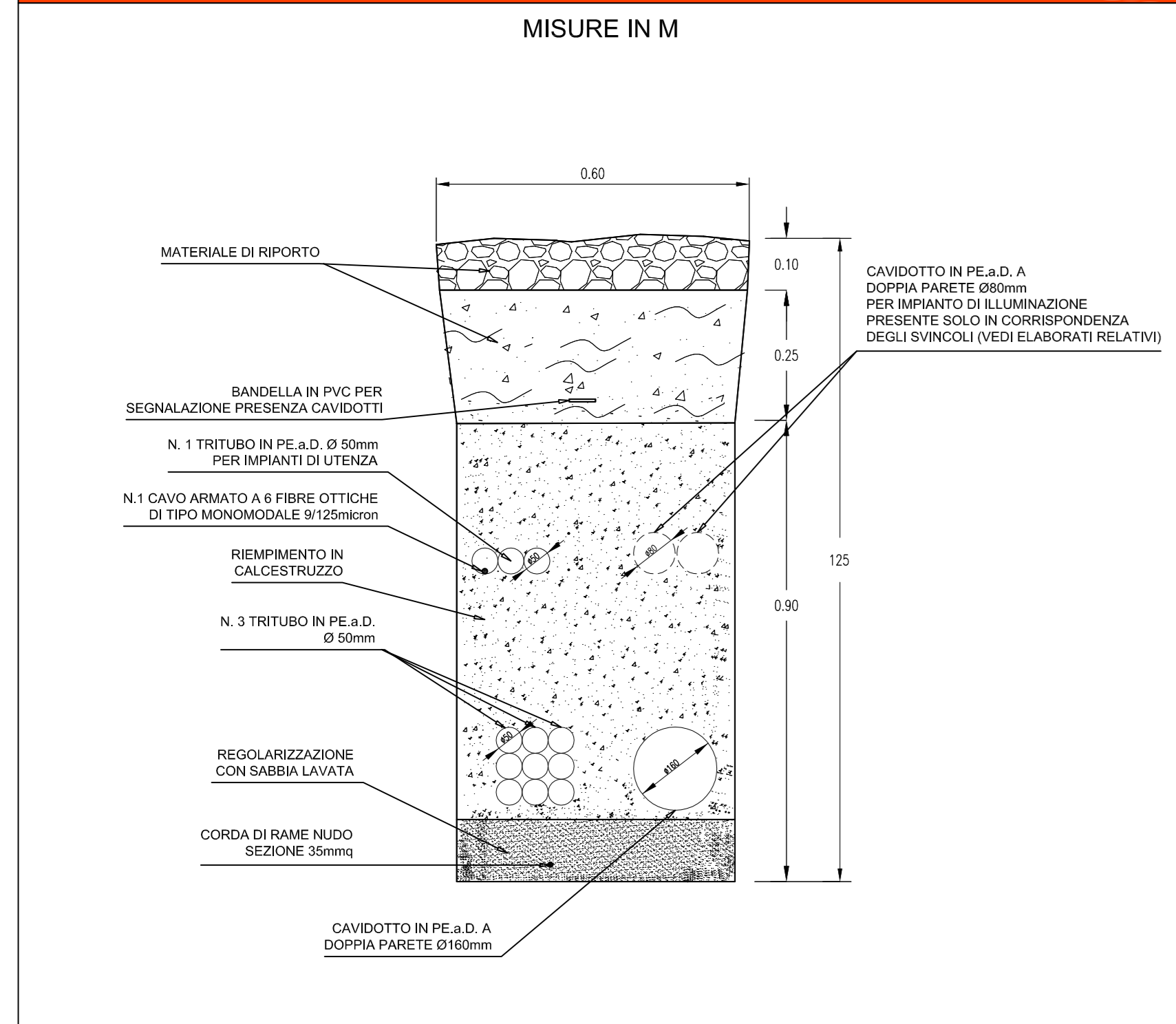
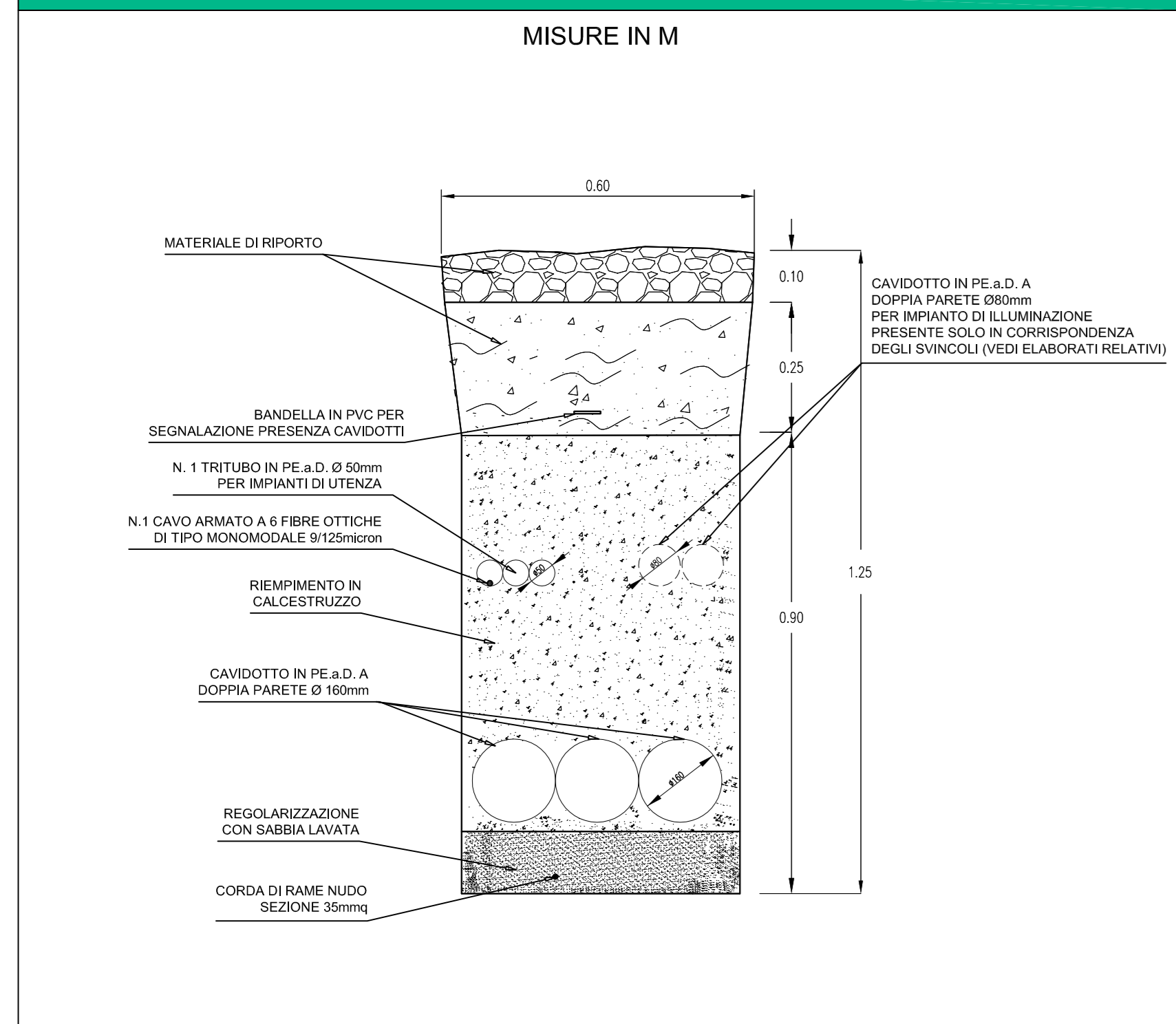


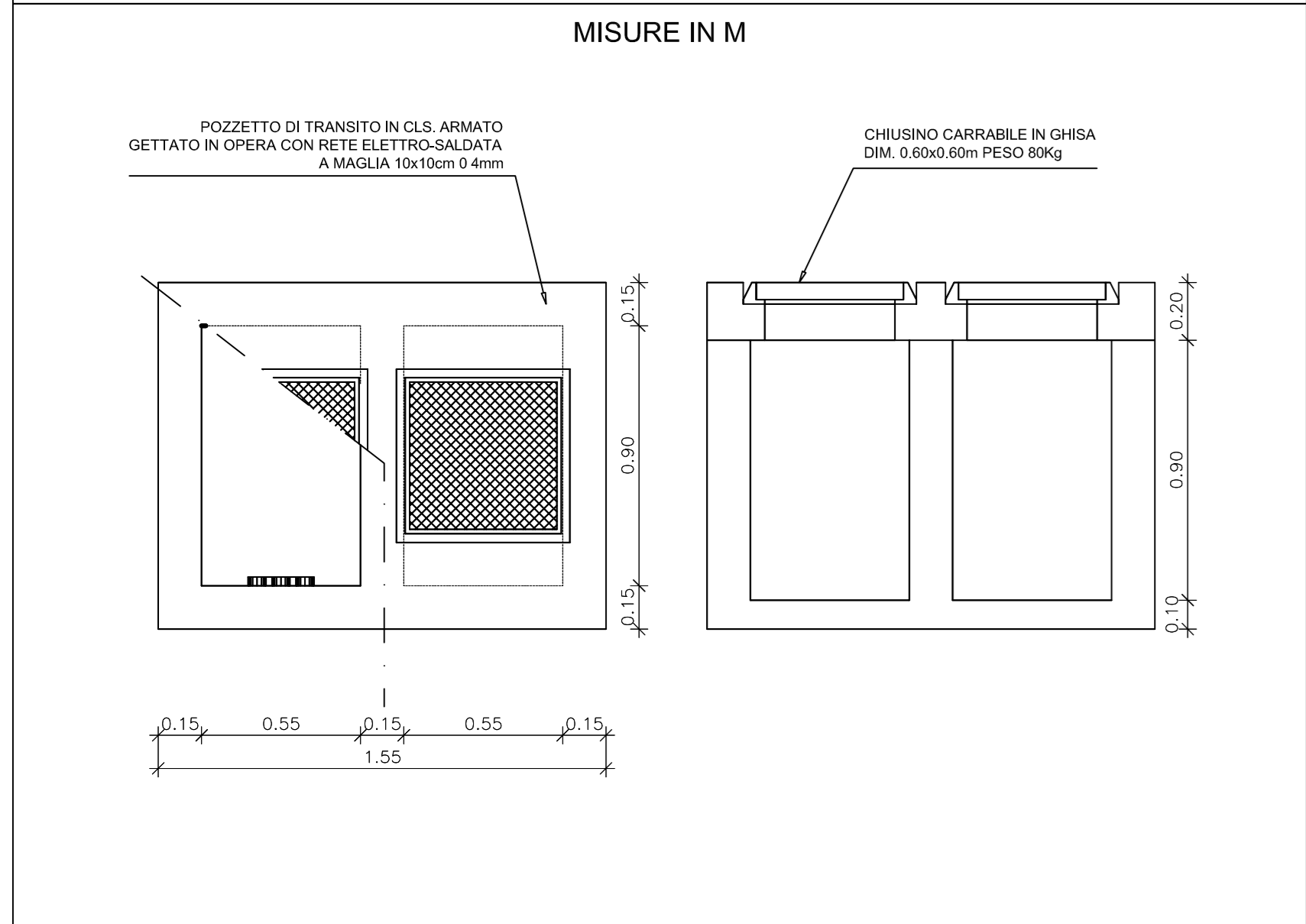
TIPICO SEZIONE DI SCAVO IN BANCHINA DIREZIONE AUTOSTRADA A19 - SCALA 1:10



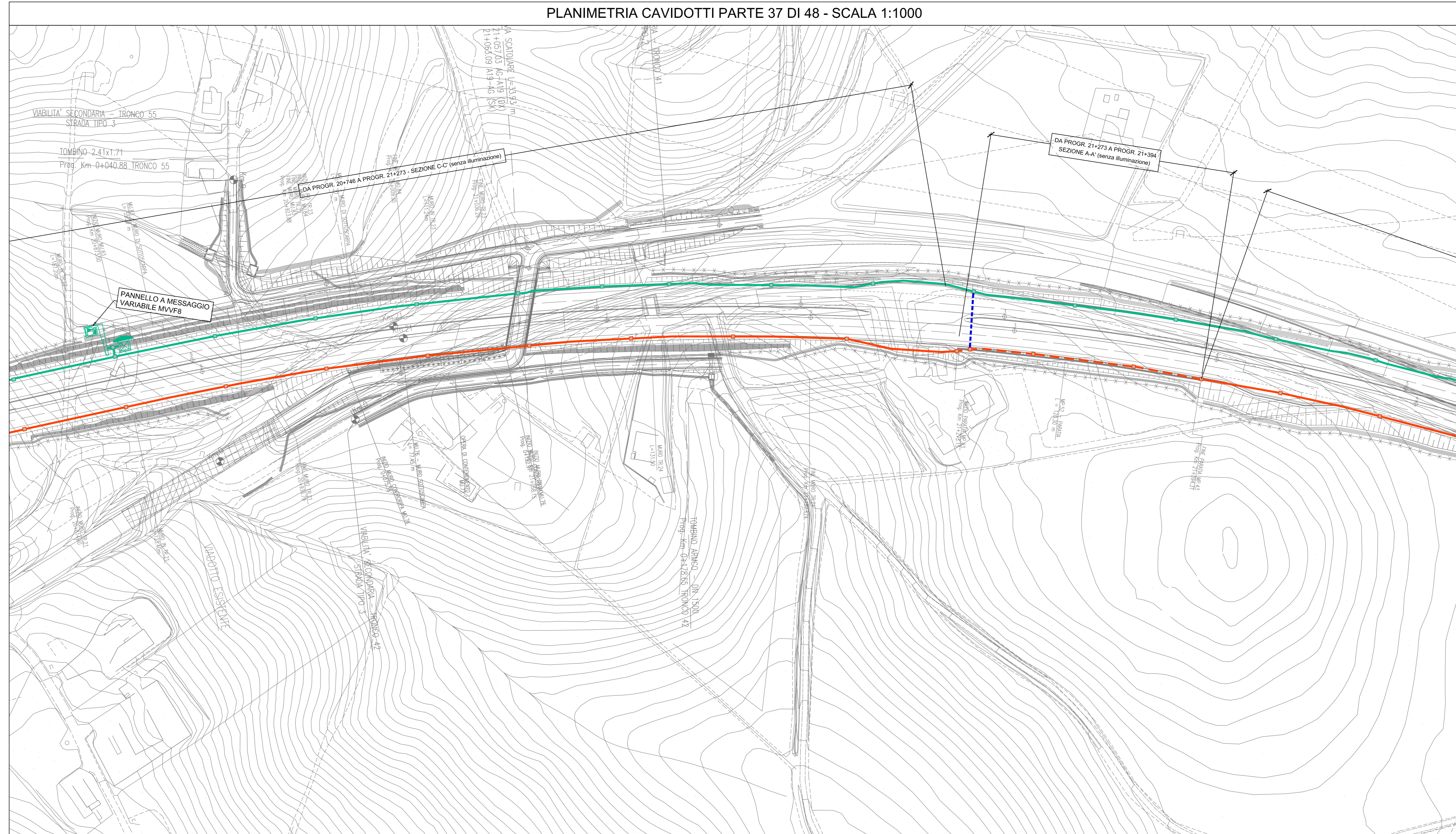
TIPICO SEZIONE DI SCAVO IN BANCHINA DIREZIONE AGRIGENTO - SCALA 1:10



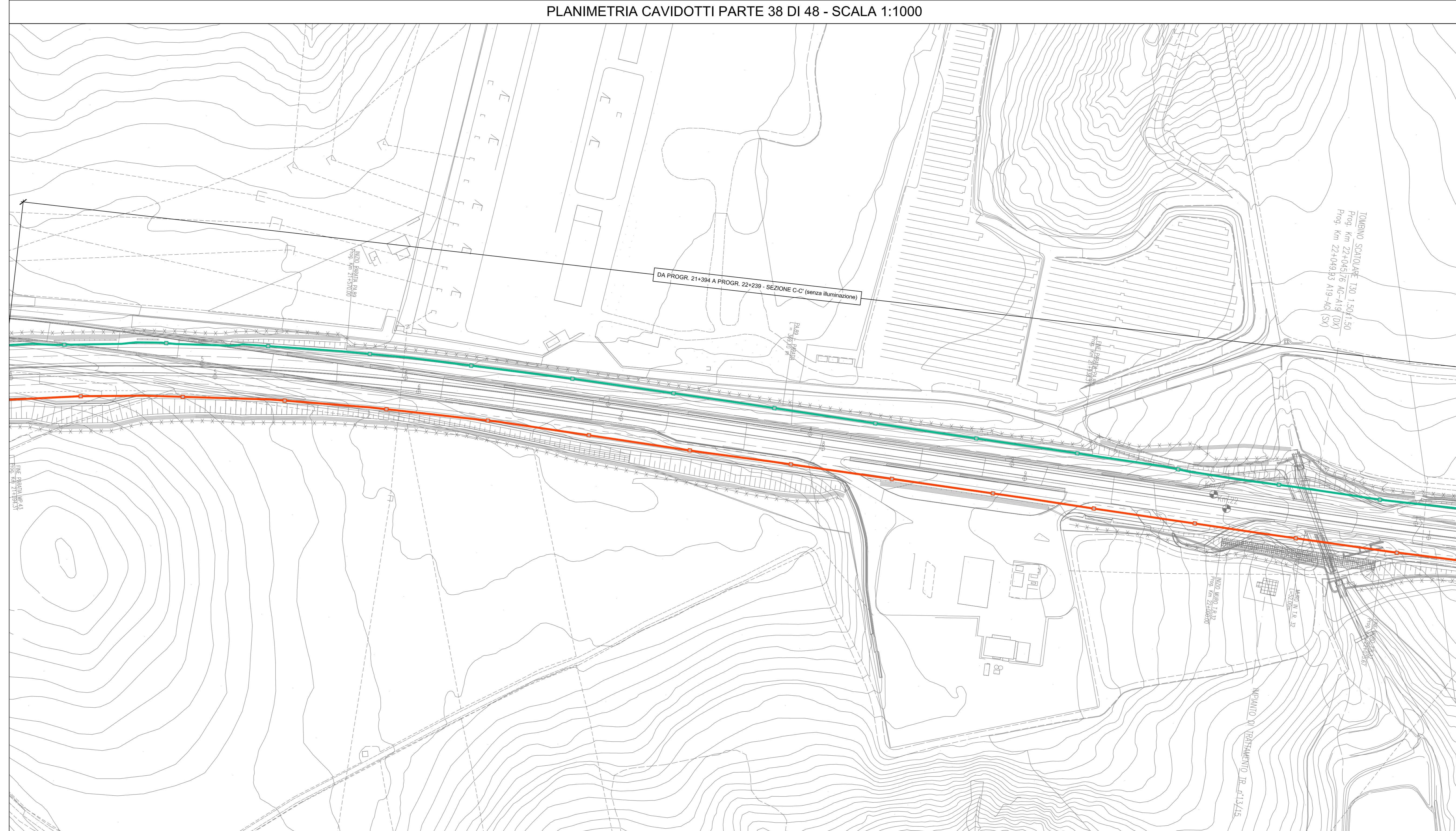
POZZETTO CON SETTO DIVISORIO INTERNO - SCALA 1:20



PLANIMETRIA CAVIDOTTI PARTE 37 DI 48 - SCALA 1:1000



PLANIMETRIA CAVIDOTTI PARTE 38 DI 48 - SCALA 1:1000



LEGENDA

SIMBOLO	DESCRIZIONE
	POZZETTO DI TRANSITO IN CALCESTRUZZO CON SETTO DIVISORIO INTERNO COMPLETO CON CHIUSINO CARRABILE IN GHISA
	CAVIDOTTO INTERRATO DEL TIPO A DOPPIO STRATO IN POLIETILENE STRUTTURATO AD ALTA DENSITA' COMPRESO IN 2 TUBI PE a.d. A DOPPIA PARETE Ø 160mm PER GESTORE DISTRIBUZIONE ELETTRICA MTBT N.1 TUBO PE a.d. A DOPPIA PARETE Ø 160mm PER GESTORE DELLA STRADA N.1 TRITUBO PE a.d. Ø 50mm PER IMPIANTI DI UTENZA (N.1 CAVO ARMATO A 6 FIBRE OTTICHE DI TIPO MONOMODALE Ø125mm)
	CAVIDOTTO ANNEGATO NEL CLS PASSANTE IN CORRESPONDENZA DI MURI E PARATE COMPRESO IN 2 TUBI PE a.d. A DOPPIA PARETE Ø 160mm PER GESTORE DISTRIBUZIONE ELETTRICA MTBT N.1 TUBO PE a.d. A DOPPIA PARETE Ø 160mm PER GESTORE DELLA STRADA N.1 TRITUBO PE a.d. Ø 50mm PER IMPIANTI DI UTENZA (N.1 CAVO ARMATO A 6 FIBRE OTTICHE DI TIPO MONOMODALE Ø125mm)
	PERCORSO SU VIADOTTO IN CAVIDOTTO ANNEGATO NELLA STRUTTURA COMPRESO IN 2 TUBI PE a.d. A DOPPIA PARETE Ø 160mm PER GESTORE DISTRIBUZIONE ELETTRICA MTBT N.1 TUBO PE a.d. A DOPPIA PARETE Ø 160mm PER GESTORE DELLA STRADA N.1 TRITUBO PE a.d. Ø 50mm PER IMPIANTI DI UTENZA (N.1 CAVO ARMATO A 6 FIBRE OTTICHE DI TIPO MONOMODALE Ø125mm)
	CAVIDOTTO INTERRATO DEL TIPO A DOPPIO STRATO IN POLIETILENE STRUTTURATO AD ALTA DENSITA' COMPRESO IN 2 TUBI PE a.d. A DOPPIA PARETE Ø 160mm PER GESTORE DISTRIBUZIONE ELETTRICA MTBT N.1 TUBO PE a.d. A DOPPIA PARETE Ø 160mm PER GESTORE DELLA STRADA N.1 TRITUBO PE a.d. Ø 50mm PER IMPIANTI DI UTENZA (N.1 CAVO ARMATO A 6 FIBRE OTTICHE DI TIPO MONOMODALE Ø125mm)
	CAVIDOTTO ANNEGATO NEL CLS PASSANTE IN CORRESPONDENZA DI MURI E PARATE COMPRESENTE: N.2 TRITUBO PE a.d. Ø 50mm PER GESTORE RETE TELECOMUNICAZIONI N.1 TRITUBO PE a.d. Ø 50mm E N.1 TUBO IN PE a.d. A DOPPIA PARETE Ø 160mm PER GESTORE DELLA STRADA N.1 TRITUBO PE a.d. Ø 50mm PER IMPIANTI DI UTENZA (N.1 CAVO ARMATO A 6 FIBRE OTTICHE DI TIPO MONOMODALE Ø125mm)
	PERCORSO SU VIADOTTO IN CAVIDOTTO ANNEGATO NELLA STRUTTURA COMPRESO IN 2 TUBI PE a.d. A DOPPIA PARETE Ø 160mm PER GESTORE DELLA STRADA N.1 TRITUBO PE a.d. Ø 50mm PER IMPIANTI DI UTENZA (N.1 CAVO ARMATO A 6 FIBRE OTTICHE DI TIPO MONOMODALE Ø125mm)
	BAULETTO TECNOLOGICO ENERGIA E DATI PER IMPIANTI IN GALLERIA COSTITUITO DA 9 TUBI Ø80 E 2 TRITUBI Ø50 IN POLIETILENE STRUTTURATO AD ALTA DENSITA' CORRUGATO ESTERNAMENTE
	ATTRAVERSAMENTO STRADALE CON PROTEZIONE MECCANICA TRAMITE RETE ELETTROSALDATA Ø 6mm A MAGLIA 10x10cm
	PERCORSO IN N.1 PASSERELLA ZINCATO PER IMPIANTI ELETTRICI 400x100. N.1 PASSERELLA ZINCATO PER IMPIANTI SPECIALI 150x100 PASSANTI LUNGO LA VOLTA DELLA GALLERIA
	PUNTO DI CONSEGNA IN BASSA TENSIONE
	PUNTO DI CONSEGNA IN MEDIA TENSIONE
	PANNELLO A MESSAGGIO VARIABILE A BANDIERA CON CARATTERI ALFANUMERICI PER SEGNALAZIONE DI PRESENZA DI VENTO FORTE POSIZIONATO IN PROSSIMITA' DELL'INIZIO DEL VIADOTTO
	BOX PER ALLOGGIAMENTO ELETTRONICO CARTELLO A MESSAGGIO VARIABILE ANEMOMETRO SU VIADOTTO PER LA RILEVAZIONE DELLA VELOCITA' DEL VENTO INSTALLATO SU PALO H=60cm DIAMETRO=44-45mm COMPLETO DI CASSETTA DI DERIVAZIONE ANCORATA A PALO CONTENENTE TRASFORMATORE 230V/21 c.c.



PA 12/09  
CORRIDOIO PLURIMODALE TIRRENICO - NORD EUROPA  
ITINERARIO AGRIGENTO - CALTANISSETTA - A19  
S.S. N° 640 "DI PORTO EMPEDOCLE"  
AMMODERNAMENTO E ADEGUAMENTO ALLA CAT. B DEL D.M. 5.11.2001  
Dal km 44+000 allo svincolo con l'A19



IMPIANTI TECNOLOGICI  
PREDISPOSIZIONE DI CAVIDOTTI IN SEDE STRADALE  
PLANIMETRIA CON UBICAZIONE DEI CAVIDOTTI IN SEDE STRADALE PER  
LA PREDISPOSIZIONE DELLE FUTURE RETI DI ENERGIA E  
TELECOMUNICAZIONI - TAVOLA 19 DI 24

Codice Unico Progetto (CUP): F91B0900070001  
Codice Elaborato: PA12\_09 - E 000 | S200 | S03 | K | P7 | 019 | B  
Scale: 1:1000

REV.	DATA	DESCRIZIONE	REDATTO	VERIFICATO	APPROVATO	AUTORIZZATO
1	14/04/2011	MISSIONE	R. TASSI	G. MONDRICHO	M. LITI	P. PAGLINI

Responsabile del procedimento: Ing. MAURIZIO ARAMINI

