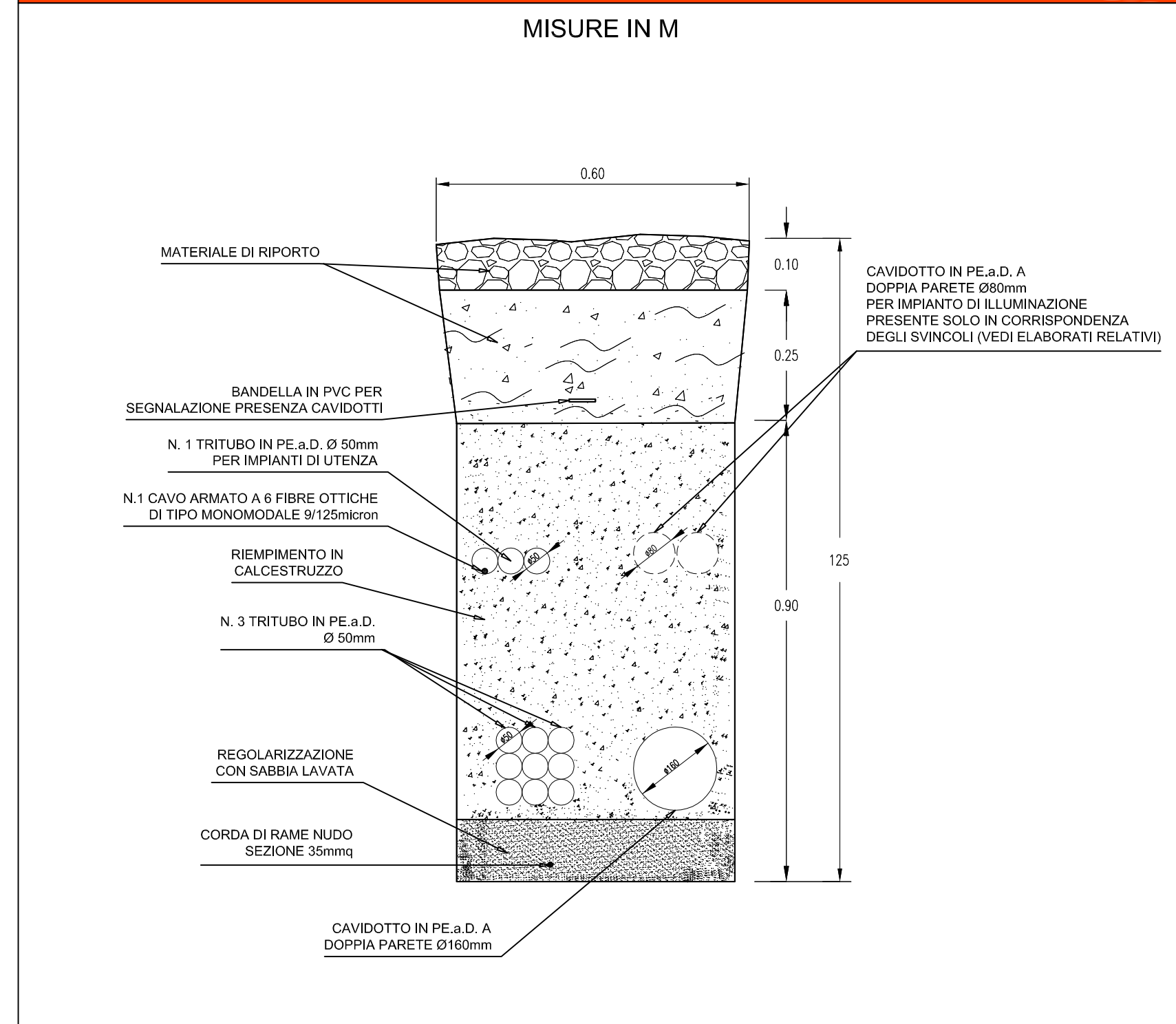
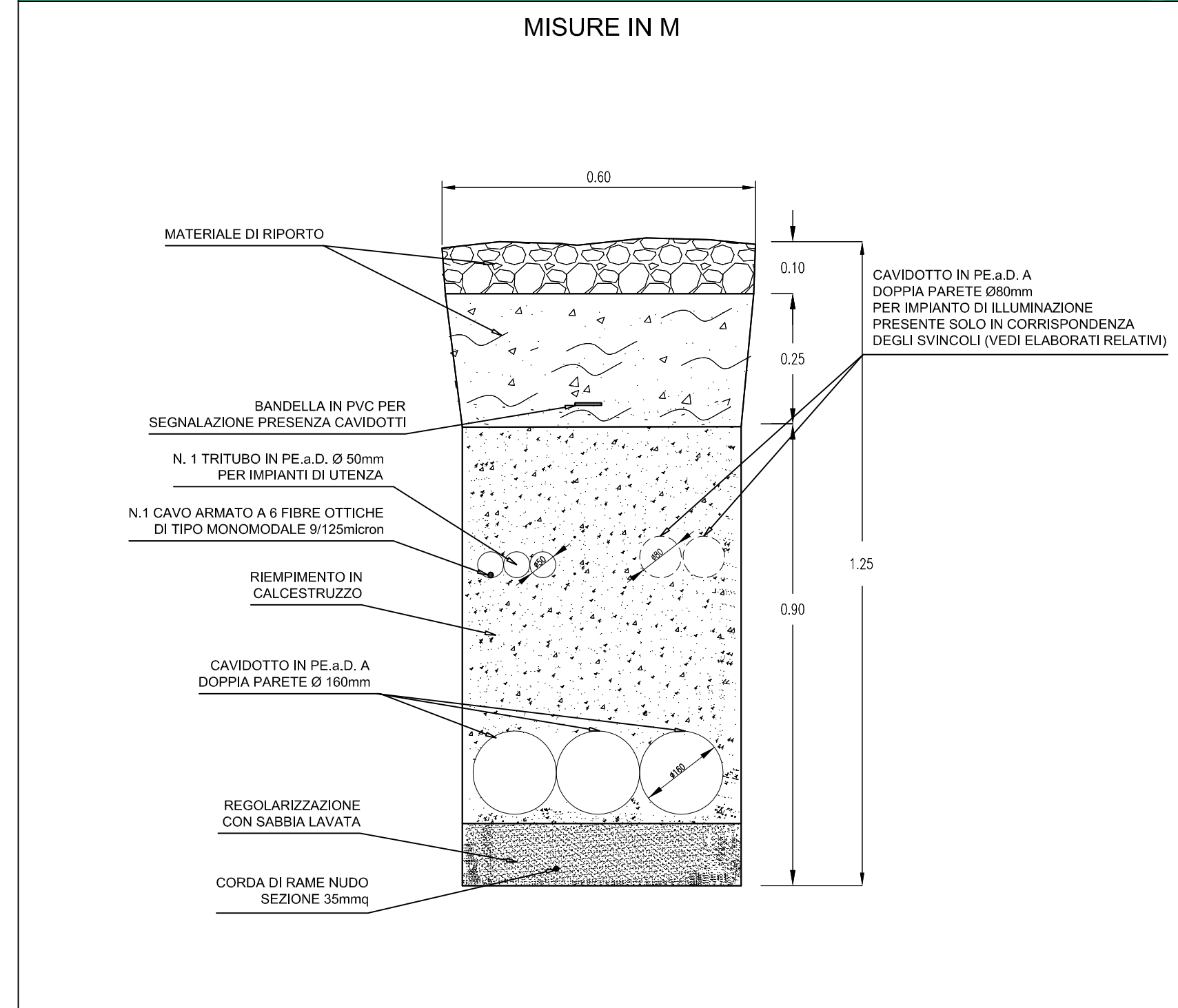


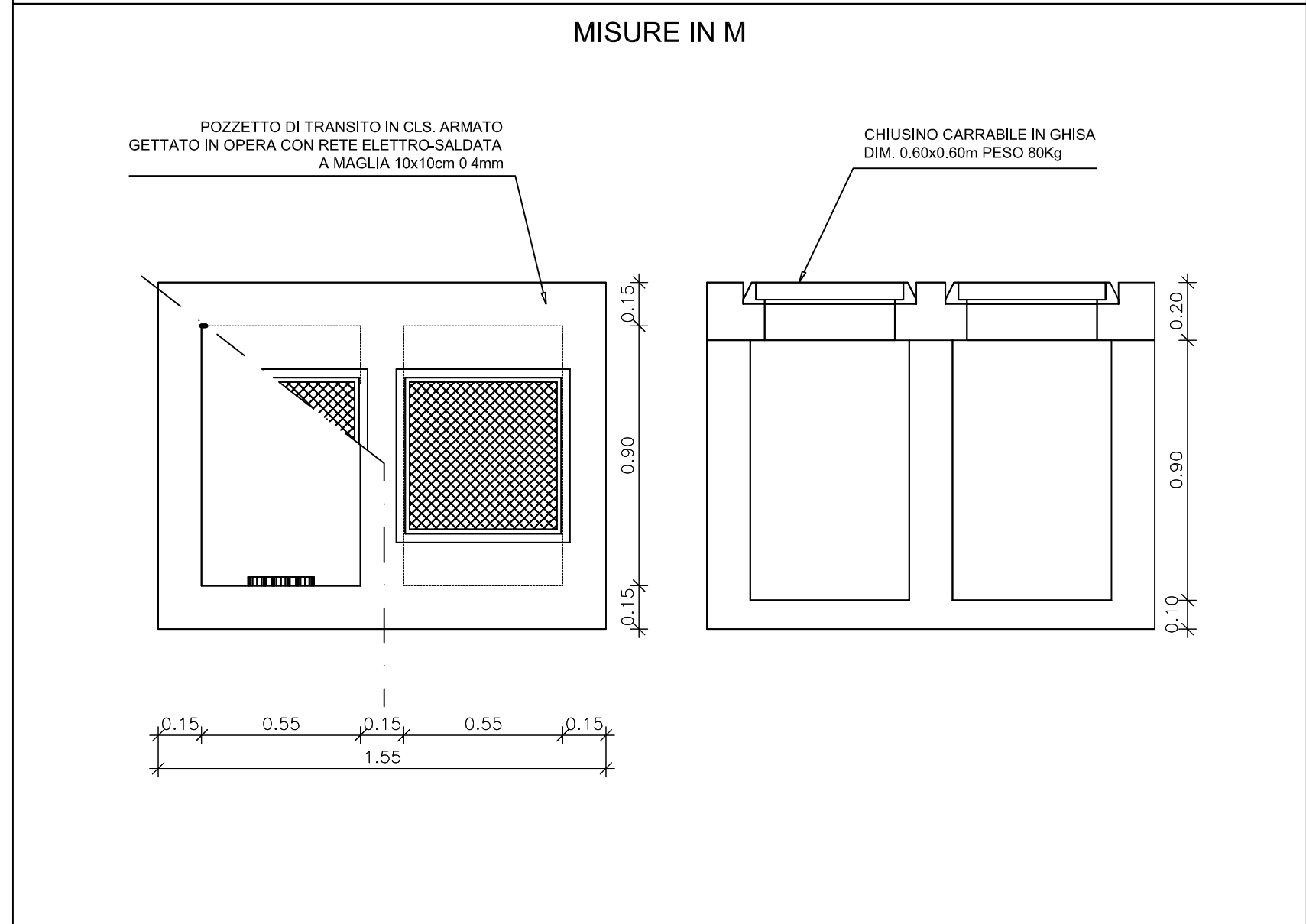
TIPICO SEZIONE DI SCAVO IN BANCHINA DIREZIONE AUTOSTRADA A19 - SCALA 1:10



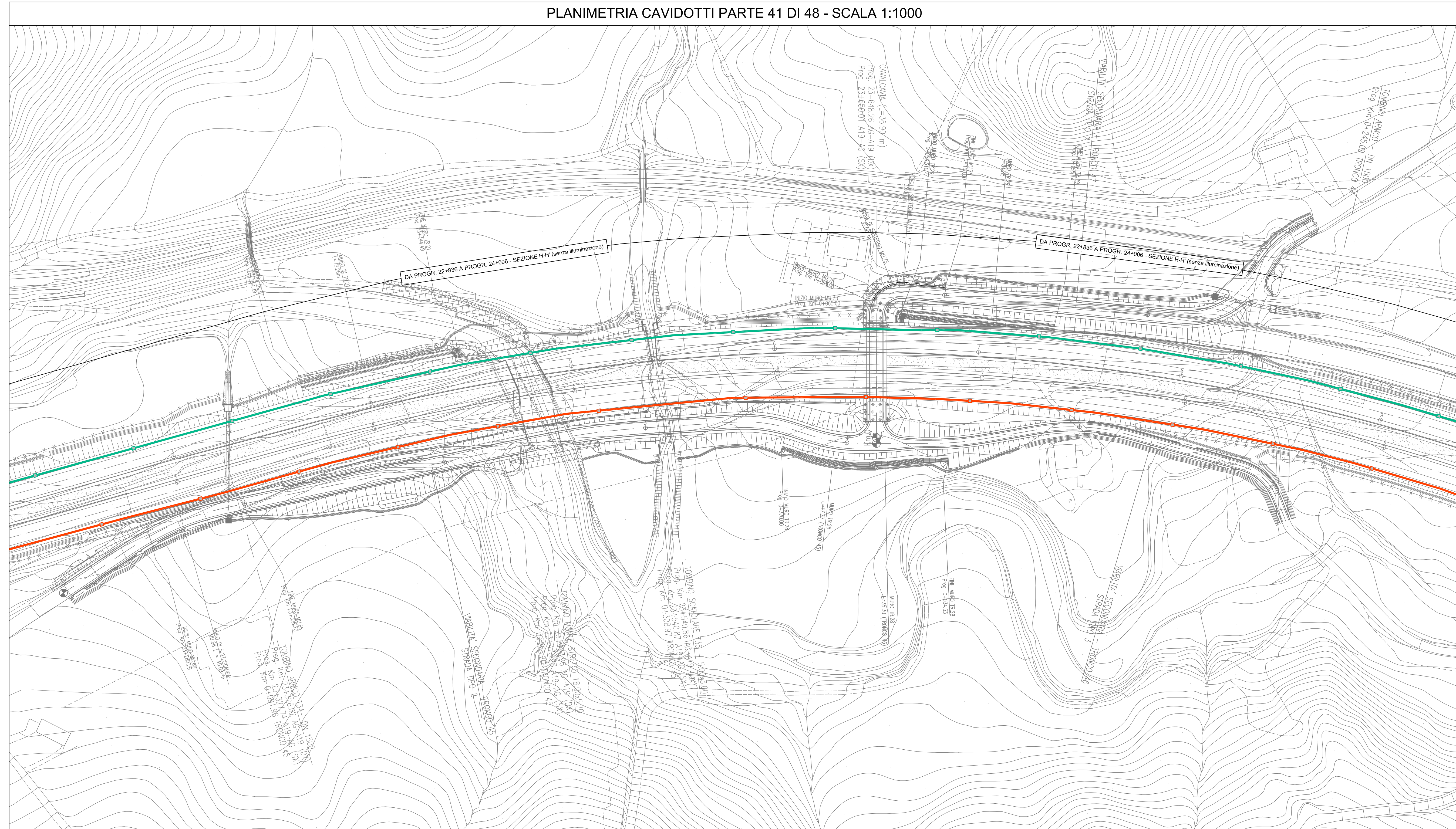
TIPICO SEZIONE DI SCAVO IN BANCHINA DIREZIONE AGRIGENTO - SCALA 1:10



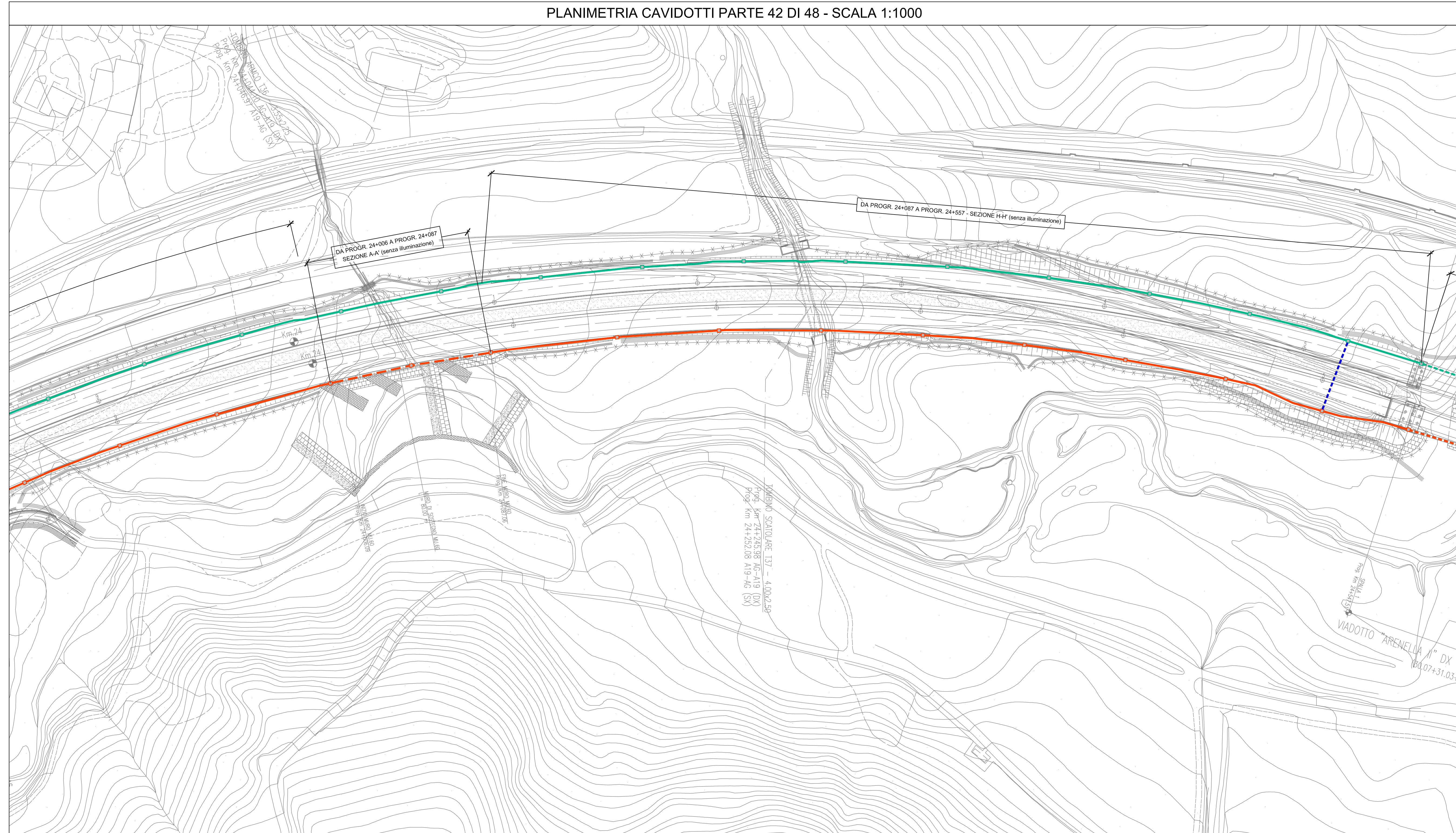
POZZETTO CON SETTO DIVISORIO INTERNO - SCALA 1:20



PLANIMETRIA CAVIDOTTI PARTE 41 DI 48 - SCALA 1:1000



PLANIMETRIA CAVIDOTTI PARTE 42 DI 48 - SCALA 1:1000



LEGENDA	
SIMBOLO	DESCRIZIONE
	POZZETTO DI TRANSITO IN CALCESTRUZZO CON SETTO DIVISORIO INTERNO COMPLETO CON CHIUSINO CARRABILE IN GHISA
	CAVIDOTTO INTERRATO DEL TIPO A DOPPIO STRATO IN POLIETILENE STRUTTURATO AD ALTA DENSITA' COMPRESO IN 2 TUBI PE 100 A DOPPIA PARETE Ø 150mm PER GESTORE DISTRIBUZIONE ELETTRICA MTBT N.1 TUBO PE 100 A DOPPIA PARETE Ø 150mm PER GESTORE DELLA STRADA; N.1 TRITUBO PE 100 Ø 50mm PER IMPIANTI DI UTENZA (N.1 CAVO ARMATO A 6 FIBRE OTTICHE DI TIPO MONOMODALE Ø 125micron)
	CAVIDOTTO ANNEGATO NEL CLS PASSANTE IN CORRISPONDENZA DI MURI E PARATE COMPRESO IN 2 TUBI PE 100 A DOPPIA PARETE Ø 150mm PER GESTORE DISTRIBUZIONE ELETTRICA MTBT N.1 TUBO PE 100 A DOPPIA PARETE Ø 150mm PER GESTORE DELLA STRADA; N.1 TRITUBO PE 100 Ø 50mm PER IMPIANTI DI UTENZA (N.1 CAVO ARMATO A 6 FIBRE OTTICHE DI TIPO MONOMODALE Ø 125micron)
	PERCORSO SU VIADOTTO IN CAVIDOTTO ANNEGATO NELLA STRUTTURA COMPRESO IN 2 TUBI PE 100 A DOPPIA PARETE Ø 125mm PER GESTORE DISTRIBUZIONE ELETTRICA MTBT N.1 TUBO PE 100 A DOPPIA PARETE Ø 125mm PER GESTORE DELLA STRADA; N.1 TRITUBO PE 100 Ø 50mm PER IMPIANTI DI UTENZA (N.1 CAVO ARMATO A 6 FIBRE OTTICHE DI TIPO MONOMODALE Ø 125micron)
	CAVIDOTTO INTERRATO DEL TIPO A DOPPIO STRATO IN POLIETILENE STRUTTURATO AD ALTA DENSITA' COMPRESO IN 2 TUBI PE 100 A DOPPIA PARETE Ø 150mm PER GESTORE RETE TELECOMUNICAZIONI N.1 TRITUBO PE 100 Ø 50mm E N.1 TUBO IN PE 100 A DOPPIA PARETE Ø 150mm PER GESTORE DELLA STRADA; N.1 TRITUBO PE 100 Ø 50mm PER IMPIANTI DI UTENZA (N.1 CAVO ARMATO A 6 FIBRE OTTICHE DI TIPO MONOMODALE Ø 125micron)
	CAVIDOTTO ANNEGATO NEL CLS PASSANTE IN CORRISPONDENZA DI MURI E PARATE COMPRESO IN 2 TUBI PE 100 A DOPPIA PARETE Ø 150mm PER GESTORE RETE TELECOMUNICAZIONI N.1 TRITUBO PE 100 Ø 50mm E N.1 TUBO IN PE 100 A DOPPIA PARETE Ø 150mm PER GESTORE DELLA STRADA; N.1 TRITUBO PE 100 Ø 50mm PER IMPIANTI DI UTENZA (N.1 CAVO ARMATO A 6 FIBRE OTTICHE DI TIPO MONOMODALE Ø 125micron)
	PERCORSO SU VIADOTTO IN CAVIDOTTO ANNEGATO NELLA STRUTTURA COMPRESO IN 2 TUBI PE 100 A DOPPIA PARETE Ø 125mm PER GESTORE DELLA STRADA; N.1 TRITUBO PE 100 Ø 50mm PER IMPIANTI DI UTENZA (N.1 CAVO ARMATO A 6 FIBRE OTTICHE DI TIPO MONOMODALE Ø 125micron)
	BAULETTO TECNOLOGICO ENERGIA E DATI PER IMPIANTI IN GALLERIA COSTITUITO DA 9 TUBI Ø80 E 2 TRITUBI Ø50 IN POLIETILENE STRUTTURATO AD ALTA DENSITA' CORRUGATO ESTERNAMENTE
	ATTRAVERSAMENTO STRADALE CON PROTEZIONE MECCANICA TRAMITE RETE ELETTROSDATA Ø 6mm A MAGLIA 10x10cm
	PERCORSO IN N.1 PASSERELLA ZINCATO PER IMPIANTI ELETTRICI 400x100; N.1 PASSERELLA ZINCATO PER IMPIANTI SPECIALI 150x100 PASSANTI LUNGO LA VOLTA DELLA GALLERIA
	PUNTO DI CONSEGNA IN BASSA TENSIONE
	PUNTO DI CONSEGNA IN MEDIA TENSIONE
	PANNELLO A MESSAGGIO VARIABILE A BANDIERA CON CARATTERI ALFANUMERICI PER SEGNALAZIONE DI PRESENZA DI VENTO FORTE POSIZIONATO IN PROSSIMITA' DELL'INIZIO DEL VIADOTTO
	BOX PER ALLOGGIAMENTO ELETTRONICA CARTELLI A MESSAGGIO VARIABILE
	ANEMOMETRO SU VIADOTTO PER LA RILEVAZIONE DELLA VELOCITA' DEL VENTO INSTALLATO SU PALO H=600mm DIAMETRO=44-45mm COMPLETO DI CASSETTA DI DERIVAZIONE ANCORATA A PALO CONTENENTE TRASFORMATORE 230V/21 c.c.

ANAS S.p.A.
DIREZIONE CENTRALE PROGRAMMAZIONE PROGETTAZIONE

PA 12/09
CORRIDOIO PLURIMODALE TIRRENICO - NORD EUROPA
ITINERARIO AGRIGENTO - CALTANISSETTA - A19
S.S. N° 640 "DI PORTO EMPEDOCLE"
AMMODERNAMENTO E ADEGUAMENTO ALLA CAT. B DEL D.M. 5.11.2001
Dal km 44+000 allo svincolo con l'A19

PROGETTO ESECUTIVO

Contratte Generale: **Empedocle**

IMPIANTI TECNOLOGICI
PREDISPOSIZIONE DI CAVIDOTTI IN SEDE STRADALE
PLANIMETRIA CON UBICAZIONE DEI CAVIDOTTI IN SEDE STRADALE PER
LA PREDISPOSIZIONE DELLE FUTURE RETI DI ENERGIA E
TELECOMUNICAZIONI - TAVOLA 21 DI 24

Codice Unico Progetto (CUP): F91B0900070001

Codice Elaborato: PA12_09 - E 000 | S200 | S03 | K | P7 | 02 | 1 | B

REV.	DATA	DESCRIZIONE	REDDATTO	VERIFICATO	APPROVATO	AUTORIZZATO
A	Aprile 2011	EMMISSIONE	R. TARSÌ	G. MONORCHIO	M. LITI	P. PAGLINI

Responsabile del procedimento: Ing. MAURIZIO ARAMINI

Il Progettista: **ING. LUCA VENTURA**
Il Consulente Specialista: **ING. GIUSEPPE MAURIZIO**
Il Geologo: **ING. GIUSEPPE MAURIZIO**
Il Costruttore per la sicurezza in fase di progetto: **ING. MAURIZIO VENTURA**
Il Direttore dei lavori: **ING. GIUSEPPE MAURIZIO**