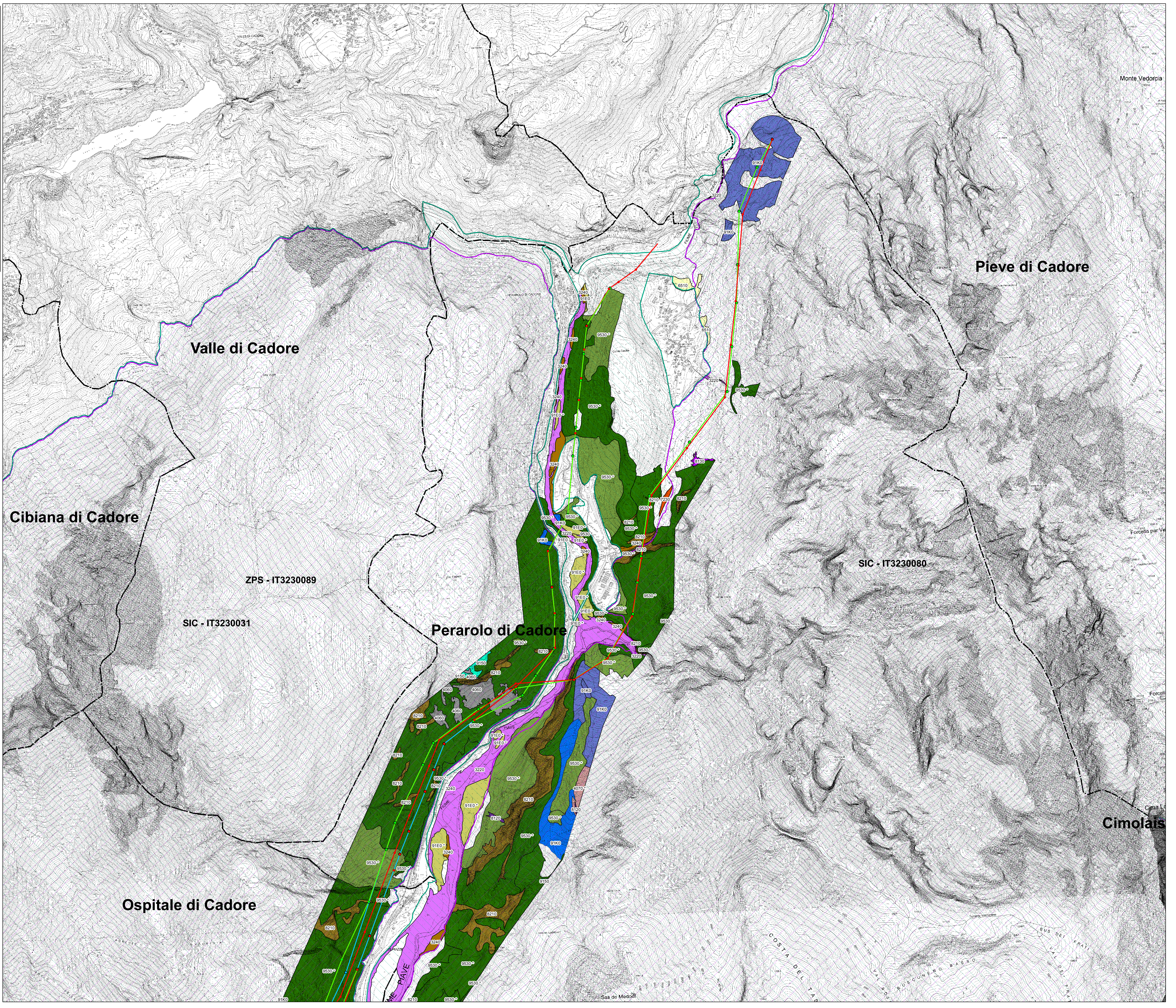


- Legenda**
- Limiti comunali
  - Zone a protezione speciale
  - Siti di importanza comunitaria
- Habitat**
- 3220 Fiumi alpini con vegetazione riparia erbacea (mosaico con 3240/Non Natura 2000 Ghiaie fluviali prive di vegetazione)
  - 3240 Fiumi alpini con vegetazione riparia legnosa a Salix elaeagnos
  - 3240 Fiumi alpini con vegetazione riparia legnosa a Salix elaeagnos (con Pino silvestre)
  - 4060 Lande alpine e boreali (mosaico con \*9530 e 6170/ 6210)
  - 4070 \*Boscaglie di Pinus mugo e Rhododendron hirsutum (Mugo-Rhododendretum hirsutum)
  - 6210 \*Formazioni erbose secche seminaturali e facies coperte da cespugli su substrato calcareo (Festuco-Brometalia)
  - 6210 Formazioni erbose secche seminaturali e facies coperte da cespugli su substrato calcareo (Festuco-Brometalia)
  - 6210 Formazioni erbose secche seminaturali e facies coperte da cespugli su substrato calcareo (Festuco-Brometalia) (abbandonato in ricolonizzazione/mosaico con 6510)
  - 6510 Praterie magre da fieno a bassa altitudine
  - 6510 Praterie magre da fieno a bassa altitudine (Alopecurus pratensis, Sangisorba officinalis) (mosaico con 6210)
  - 7220 \*Sorgenti pietrificanti con formazione di travertino (Cratoneurion)
  - 7230 Torbiera basse alcaline (mosaico con 3140)
  - 8120 Ghiaioni calcarei e scisto-calcarei montani e alpini (Thlaspietea rotundifolii)
  - 8130 Ghiaioni del Mediterraneo occidentale e termofili
  - 8210 Pareti rocciose calcaree con vegetazione casmofitica
  - 8210 Pareti rocciose calcaree con vegetazione casmofitica (mosaico con \*9530/mosaico con \*4070/mosaico con 6170/con vegetazione arborea rupestre)
  - 9130 Faggi dell'Asperulo-Fagetum (abieteto)
  - 9150 Faggi calcicoli dell'Europa centrale del Cephalanthero-Fagion
  - 9150 Faggi calcicoli dell'Europa centrale del Cephalanthero-Fagion (mosaico con 4060)
  - 9180 \*Foreste di versanti - ghiaioni e valloni del Tilio-Acerion
  - 91E0 \*Foreste alluvionali di Alnus glutinosa e Fraxinus excelsior (a Salix alba/alneta di ontano bianco ripariale ed extraripariale/con Pinus sylvestris)
  - 91H0 \*Boschi pannonic di Quercus pubescens
  - 91K0 Foreste illiriche di Fagus sylvatica (Aeromonio-Fagion)
  - 91K0 Foreste illiriche di Fagus sylvatica (Aeromonio-Fagion) (coniferata mosaico con 9130/coniferata/mosaico con NAI Ormo-castoreo)
  - 91L0 Querceti di rovere illirici (Erythronio-Carpinion)
  - 9530 \*Pinete (sub-)mediterrane di pini neri endemici
  - 9530 \*Pinete (sub-)mediterrane di pini neri endemici (facies a Pino silvestre/con mugo/incendiata/mosaico con 4060/mosaico con 8130)
- Interventi**
- Progetto 2015**: Sostegni (punti), Linee in cavo interrato (linee rosse), Linee aeree (linee verdi)
  - Progetto 2013**: Sostegni (punti), Linee in cavo interrato (linee verdi), Linee aeree (linee verdi)
  - Progetto 2011**: Sostegni (punti), Linee in cavo interrato (linee blu), Linee aeree (linee blu)
- Sistema di riferimento**  
WGS 1984 UTM Zone 32N
- 0 125 250 500 750 1.000 1.250 m



00		20/01/2016		prima emissione		E.Marchegiani		N. Rivabene		E. Di Bartolomeo	
N.		DATA		DESCRIZIONE		ELABORATO		VERIFICATO		APPROVATO	
TIPOLOGIA DELL'ELABORATO				CODIFICA DELL'ELABORATO							
D U 22215A1 B CX 11501											
PROGETTO				TITOLO							
Razionale e sviluppo della Rete di Trasmissione Nazionale (RTN) nella media valle del Prave											
RICAVATO DAL DOC. TERNA											
CLASSIFICAZ. DI SICUREZZA				STUDIO PER LA VALUTAZIONE DI INCIDENZA Confronto sulle nuove realizzazioni dei progetti presentati nel 2011, 2013 e 2015							
NOME DEL FILE		SCALA CAD		FORMATO		SCALA		FOGLIO			
1 unità		A0		1:10.000		Page 1 of 6					

Questo documento contiene informazioni di proprietà Terna S.p.A. e deve essere utilizzato esclusivamente dal destinatario in relazione alle finalità per le quali è stato ricevuto. È vietata qualsiasi forma di riproduzione o divulgazione senza l'esplicito consenso di Terna S.p.A. This document contains information proprietary to TERNA S.p.A. and it will have to be used exclusively for the purposes for which it has been furnished. Whichever phase of forwarding or reproduction without the written permission of TERNA S.p.A. is prohibited.