

REGIONE BASILICATA

Comune principale impianto: **COMUNE DI MONTEMILONE** (PROVINCIA DI POTENZA)

Opere connesse:

- COMUNE DI VENOSA (PROVINCIA DI POTENZA)
- COMUNE DI SPINAZZOLA (PROVINCIA DI POTENZA)
- COMUNE DI BANZI (PROVINCIA DI POTENZA)
- COMUNE DI GERZANO DI LUCANIA (PROVINCIA DI POTENZA)
- COMUNE DI PALAZZO SAN GERVASIO (PROVINCIA DI POTENZA)

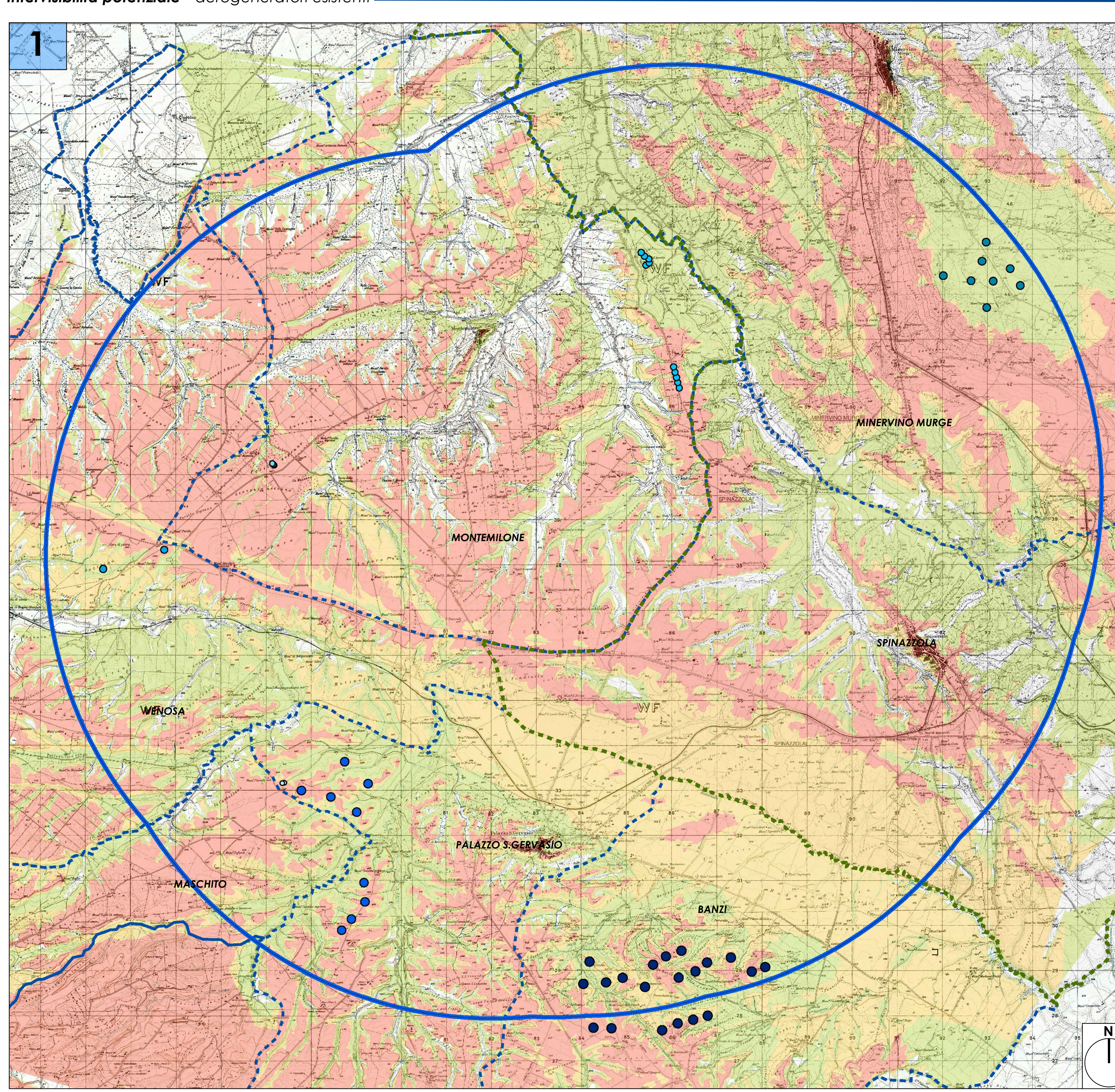


PROGETTO PER LA REALIZZAZIONE DI UN IMPIANTO PER LA PRODUZIONE DI ENERGIA ELETTRICA DA FONTE EOLICA - AI SENSI DEL D.LGS N. 387 DEL 2003, COMPONTO DA N° 17 AEROGENERATORI PER UNA POTENZA COMPLESSIVA DI 71,4 MW, SITO NEL COMUNE DI MONTEMILONE (PZ) E OPERE CONNESSE NEI COMUNI DI VENOSA (PZ), PALAZZO SAN GERVASIO (PZ), BANZI (PZ), GERZANO DI LUCANIA (PZ) E SPINAZZOLA (BT)

DESCRIZIONE: Carta di intervisibilità degli aerogeneratori esistenti, autorizzati ed intervisibilità cumulata. SCALA DI RAPP. 1:50000

A.16.a.4/19.2
TAV. 23.2

Ing. G. Faella (REDAITTO)
Ing. M. Giuliano (VERIFICATO)
Ing. G. De Masi (APPROVATO)
Revisione 1 (REVISIONE)
DATA 01/2021



Legenda

1. Dati di progetto

Simbolo	Descrizione
--- (blue dashed)	Limiti amministrativi regionali
--- (green dashed)	Limiti amministrativi comunali

2. Aerogeneratori esistenti

Simbolo	Descrizione
○ (white)	Aerogeneratori esistenti aventi altezza massima pari a 10 m
○ (light blue)	Aerogeneratori esistenti aventi altezza massima pari a 22 m
○ (medium blue)	Aerogeneratori esistenti aventi altezza massima pari a 25 m
○ (dark blue)	Aerogeneratori esistenti aventi altezza massima pari a 40 m
○ (blue with dots)	Aerogeneratori esistenti aventi altezza massima compresa tra 125 e 130 m
○ (dark blue with dots)	Aerogeneratori esistenti aventi altezza massima pari a 130 m
○ (black)	Aerogeneratori esistenti aventi altezza massima pari a 139 m

3. Intervisibilità

Simbolo	Descrizione
□ (white)	Nulla
□ (light green)	Bassa (1-18 turbine)
□ (yellow)	Media (19 - 36 turbine)
□ (orange)	Alta (37 - 54 turbine)
— (blue)	Area d'impatto potenziale pari a 9km, così come previsto dal DM 2010 par. 3.1 punto b) e par.3.2 punto e).

Guida alla lettura della carta di visibilità cumulata

La presente carta di visibilità considera l'impatto visuale potenziale cumulato generato dagli impianti esistenti presenti nell'area di impatto potenziale pari a 9km, individuata ai sensi del DM 2010, e dagli impianti autorizzati di fuori dell'AIP riportati nella tavola TAV_C16.

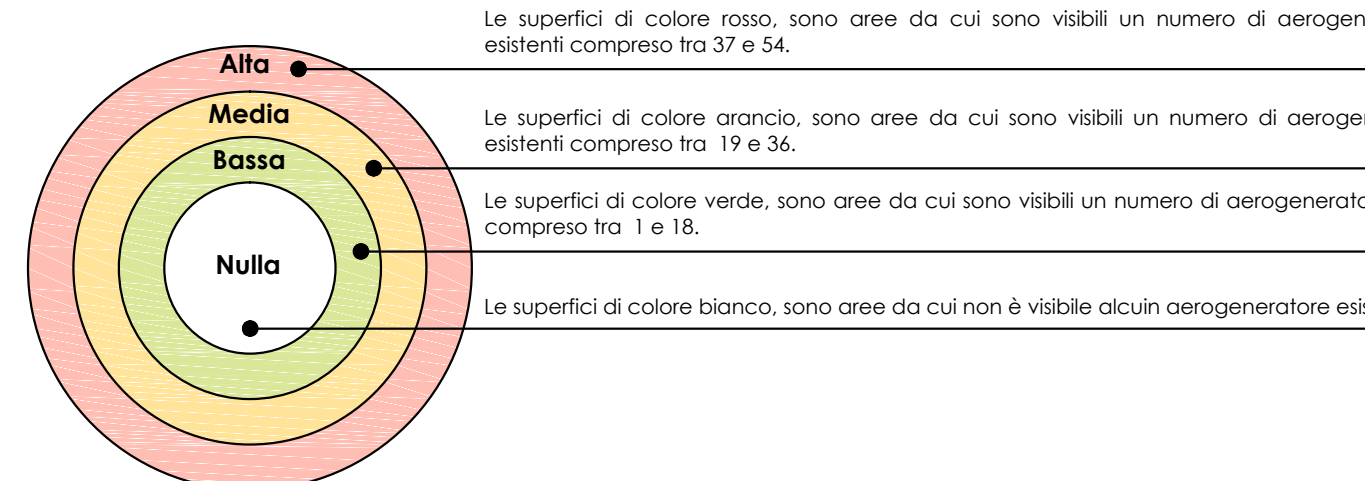
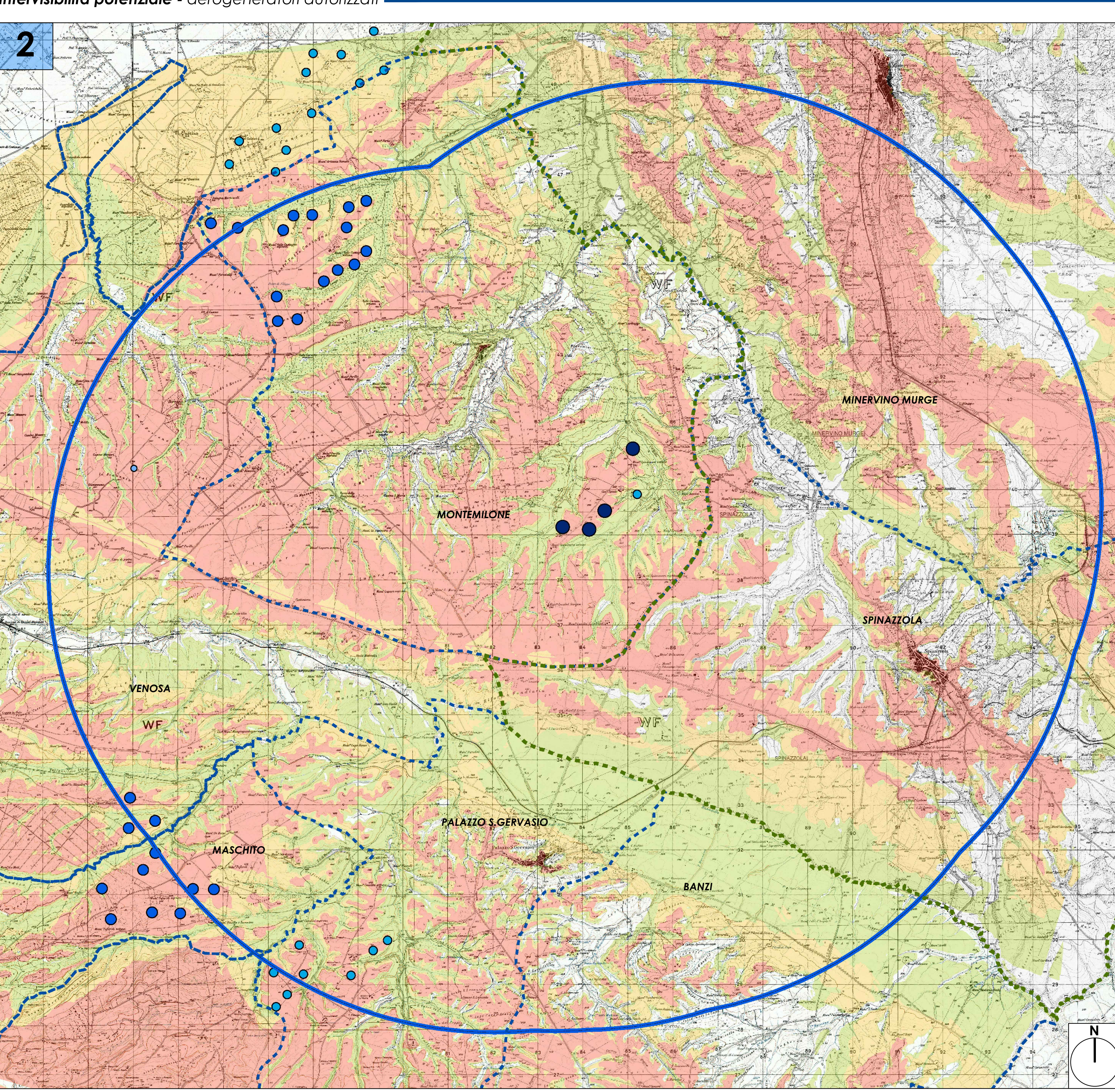
La carta è stata costruita partendo dalla definizione di quattro classi di visibilità: nulla, bassa, media e alta.

Le superfici di colore rosso, sono aree da cui è visibile un numero di aerogeneratori esistenti compreso tra 32 e 34.

Le superfici di colore arancio, sono aree da cui sono visibili un numero di aerogeneratori esistenti compreso tra 19 e 36.

Le superfici di colore verde, sono aree da cui sono visibili un numero di aerogeneratori esistenti compreso tra 1 e 18.

Le superfici di colore bianco, sono aree da cui non è visibile alcun aerogeneratore esistente.

Legenda

1. Dati di progetto

Simbolo	Descrizione
--- (blue dashed)	Limiti amministrativi regionali
--- (green dashed)	Limiti amministrativi comunali

2. Aerogeneratori autorizzati

Simbolo	Descrizione
○ (white)	Aerogeneratori autorizzati aventi altezza massima pari a 120 m
○ (light blue)	Aerogeneratori autorizzati aventi altezza massima pari a 149 m
○ (medium blue)	Aerogeneratori autorizzati aventi altezza massima pari a 25 m
○ (dark blue)	Aerogeneratori autorizzati aventi altezza massima compresa tra 157 e 175 m
○ (black)	Aerogeneratori autorizzati aventi altezza massima pari a 185 m

3. Intervisibilità

Simbolo	Descrizione
□ (white)	Nulla
□ (light green)	Bassa (1-17 turbine)
□ (yellow)	Media (18-34 turbine)
□ (orange)	Alta (35 - 51 turbine)
— (blue)	Area d'impatto potenziale pari a 9 km, così come previsto dal DM 2010 par. 3.1 punto b) e par.3.2 punto e).

Guida alla lettura della carta di intervisibilità cumulata

La presente carta di visibilità considera l'impatto visuale potenziale cumulato generato dagli impianti autorizzati presenti nell'area di impatto potenziale pari a 9km, individuata ai sensi del DM 2010, e dagli impianti autorizzati di fuori dell'AIP riportati nella tavola TAV_C16.

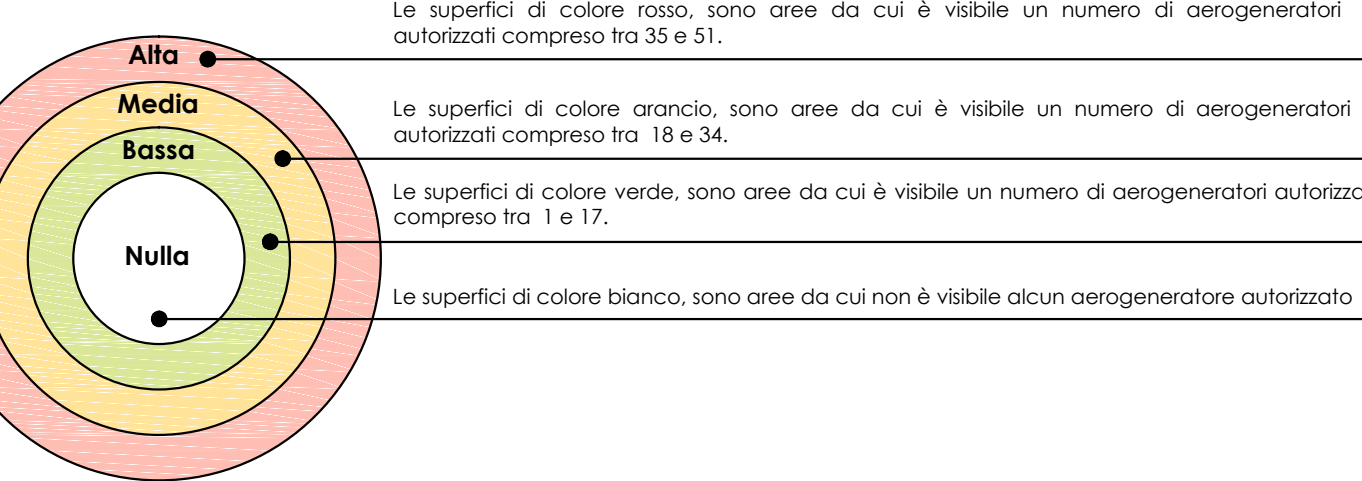
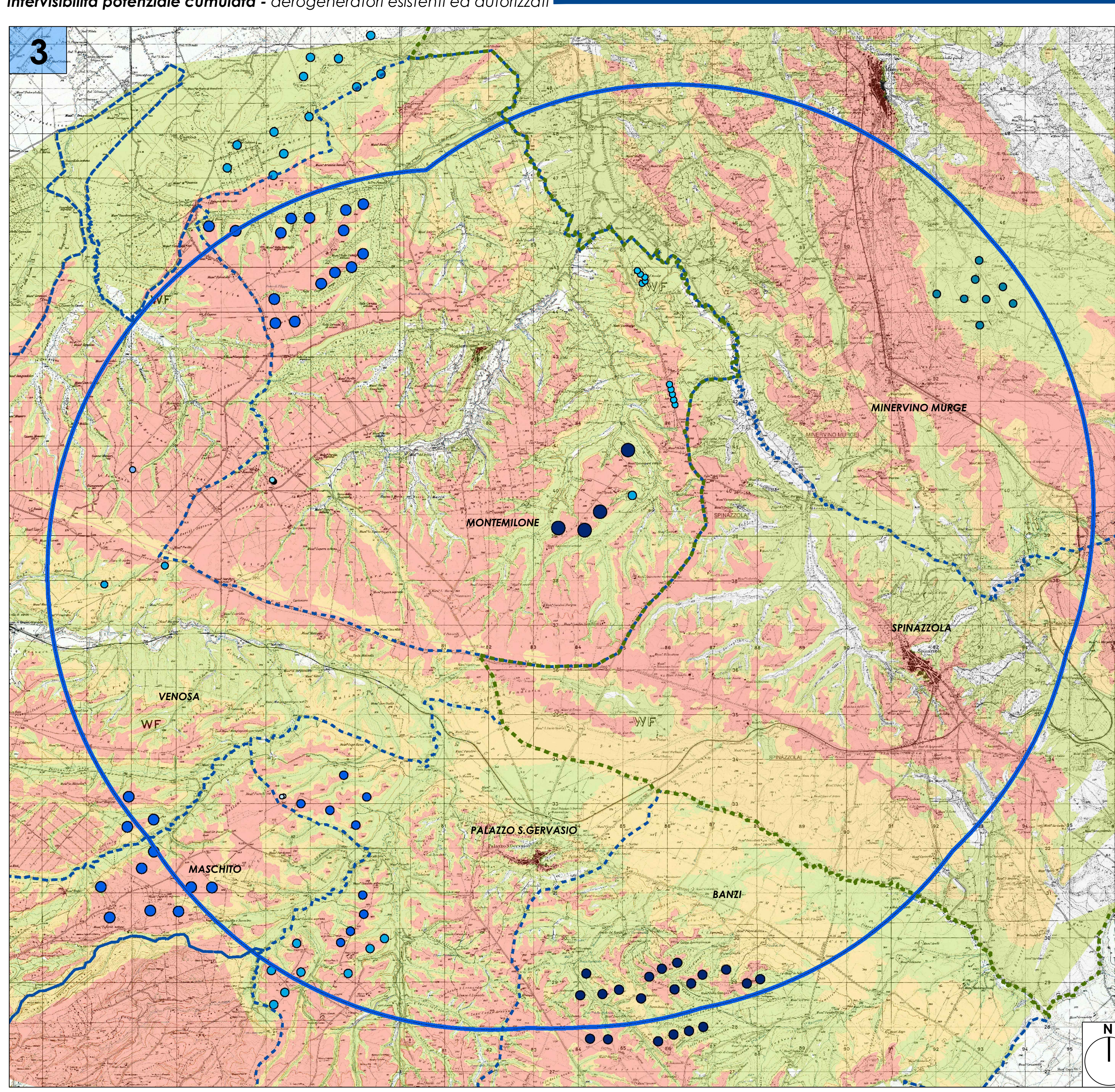
La carta è stata costruita partendo dalla definizione di quattro classi di visibilità: nulla, bassa, media e alta.

Le superfici di colore rosso, sono aree da cui è visibile un numero di aerogeneratori autorizzati compreso tra 32 e 35.

Le superfici di colore arancio, sono aree da cui è visibile un numero di aerogeneratori autorizzati compreso tra 18 e 34.

Le superfici di colore verde, sono aree da cui è visibile un numero di aerogeneratori autorizzati compreso tra 1 e 17.

Le superfici di colore bianco, sono aree da cui non è visibile alcun aerogeneratore autorizzato.

Legenda

1. Dati di progetto

Simbolo	Descrizione
--- (blue dashed)	Limiti amministrativi regionali
--- (green dashed)	Limiti amministrativi comunali

2. Aerogeneratori esistenti considerati

Simbolo	Descrizione
○ (white)	Aerogeneratori esistenti aventi altezza massima pari a 10 m
○ (light blue)	Aerogeneratori esistenti aventi altezza massima pari a 22 m
○ (medium blue)	Aerogeneratori esistenti aventi altezza massima pari a 25 m
○ (dark blue)	Aerogeneratori esistenti aventi altezza massima pari a 40 m
○ (blue with dots)	Aerogeneratori esistenti aventi altezza massima compresa tra 125 e 130 m
○ (dark blue with dots)	Aerogeneratori esistenti aventi altezza massima pari a 130 m
○ (black)	Aerogeneratori esistenti aventi altezza massima pari a 139 m

3. Aerogeneratori autorizzati considerati

Simbolo	Descrizione
○ (white)	Aerogeneratori autorizzati aventi altezza massima pari a 120 m
○ (light blue)	Aerogeneratori autorizzati aventi altezza massima pari a 149 m
○ (medium blue)	Aerogeneratori autorizzati aventi altezza massima pari a 25 m
○ (dark blue)	Aerogeneratori autorizzati aventi altezza massima compresa tra 157 e 175 m
○ (black)	Aerogeneratori autorizzati aventi altezza massima pari a 185 m

4. Intervisibilità

Simbolo	Descrizione
□ (white)	Nulla
□ (light green)	Bassa (1 - 35 turbine)
□ (yellow)	Media (36 - 70 turbine)
□ (orange)	Alta (71 - 105 turbine)
— (blue)	Area d'impatto potenziale, così come previsto dal DM 2010 par. 3.1 punto b) e par.3.2 punto e), pari a 9 km

Guida alla lettura della carta di visibilità cumulata

La presente carta di visibilità considera l'impatto visuale potenziale cumulato generato dalla coesistenza degli impianti esistenti con quelli autorizzati, presenti nell'area di impatto potenziale pari a 9km, individuata ai sensi del DM 2010, e dagli impianti esistenti ed autorizzati di fuori dell'AIP riportati nella tavola TAV_C16.

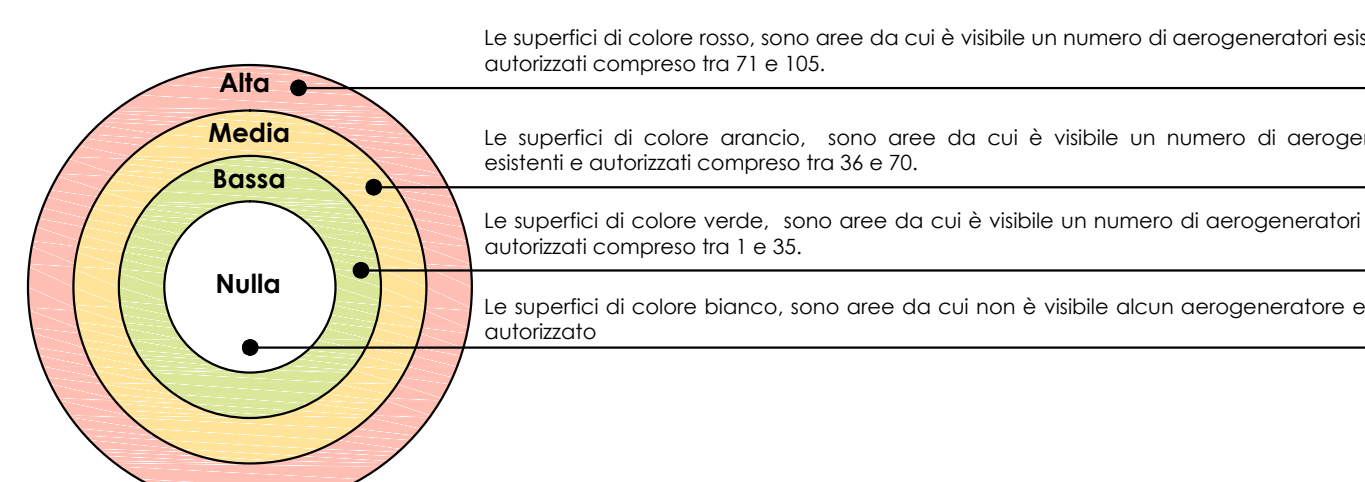
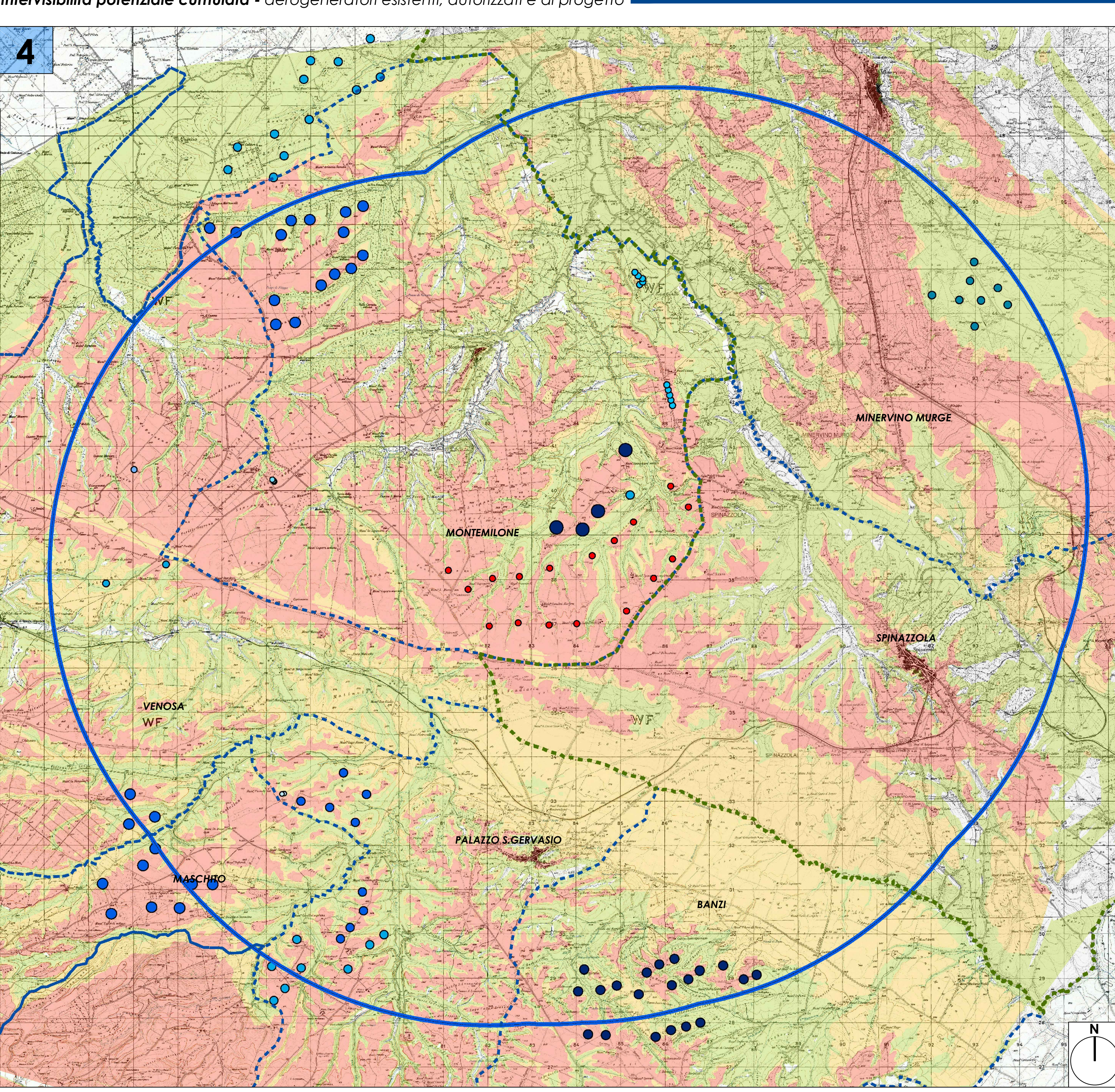
La carta è stata costruita partendo dalla definizione di quattro classi di visibilità: nulla, bassa, media e alta.

Le superfici di colore rosso, sono aree da cui è visibile un numero di aerogeneratori esistenti e autorizzati compreso tra 71 e 105.

Le superfici di colore arancio, sono aree da cui è visibile un numero di aerogeneratori esistenti e autorizzati compreso tra 36 e 70.

Le superfici di colore verde, sono aree da cui è visibile un numero di aerogeneratori esistenti e autorizzati compreso tra 1 e 35.

Le superfici di colore bianco, sono aree da cui non è visibile alcun aerogeneratore esistente o autorizzato.

Legenda

1. Dati di progetto

Simbolo	Descrizione
--- (blue dashed)	Limiti amministrativi regionali
--- (green dashed)	Limiti amministrativi comunali

2. Aerogeneratori di progetto

Simbolo	Descrizione
○ (white)	Aerogeneratori di progetto aventi altezza massima di 180 m

3. Aerogeneratori autorizzati considerati

Simbolo	Descrizione
○ (white)	Aerogeneratori autorizzati aventi altezza massima pari a 120 m
○ (light blue)	Aerogeneratori autorizzati aventi altezza massima pari a 22 m
○ (medium blue)	Aerogeneratori autorizzati aventi altezza massima pari a 25 m
○ (dark blue)	Aerogeneratori autorizzati aventi altezza massima pari a 40 m
○ (blue with dots)	Aerogeneratori autorizzati aventi altezza massima compresa tra 125 e 130 m
○ (dark blue with dots)	Aerogeneratori autorizzati aventi altezza massima pari a 130 m
○ (black)	Aerogeneratori autorizzati aventi altezza massima pari a 139 m

4. Intervisibilità

Simbolo	Descrizione
□ (white)	Nulla
□ (light green)	Bassa (1-41 turbine)
□ (yellow)	Media (42 - 82 turbine)
□ (orange)	Alta (83 - 122 turbine)
— (blue)	Area d'impatto potenziale, così come previsto dal DM 2010 par. 3.1 punto b) e par.3.2 punto e), pari a 9 km

Guida alla lettura della carta di intervisibilità cumulata

La presente carta di visibilità cumulata considera l'impatto visuale potenziale generato dalla coesistenza dell'impianto esistente in progetto con gli impianti esistenti e autorizzati, presenti nell'area di impatto potenziale pari a 9km, individuata ai sensi del DM 2010, e dagli impianti esistenti ed autorizzati di fuori dell'AIP riportati nella tavola TAV_C16.

La carta di visibilità è stata costruita secondo quattro classi di visibilità: nulla, bassa, media e alta.

Le superfici di colore rosso, sono aree da cui è visibile un numero di aerogeneratori esistenti e autorizzati compreso tra 83 e 122.

Le superfici di colore arancio, sono aree da cui è visibile un numero di aerogeneratori esistenti e autorizzati compreso tra 42 e 82.

Le superfici di colore verde, sono aree da cui è visibile un numero di aerogeneratori esistenti e autorizzati compreso tra 1 e 41.

Le superfici di colore bianco, sono aree da cui non è visibile alcun aerogeneratore esistente o autorizzato.

