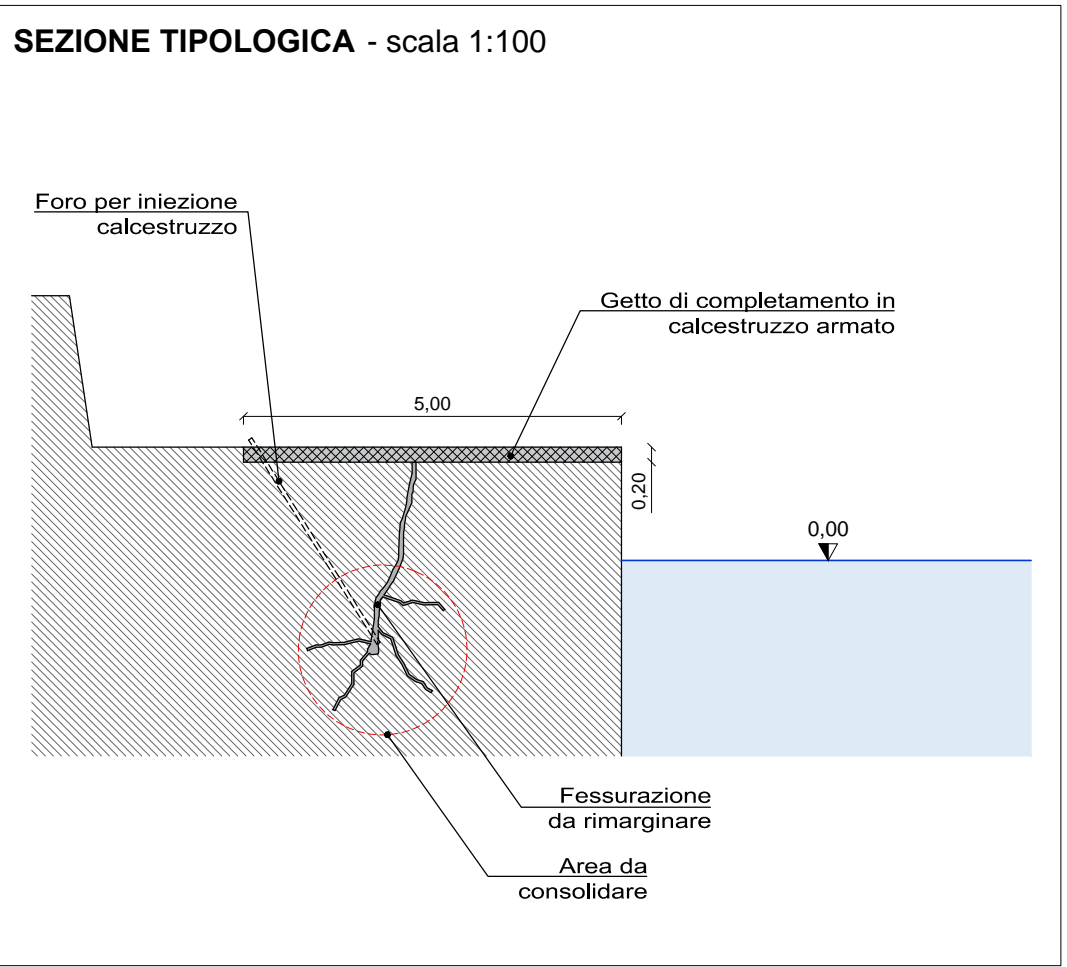


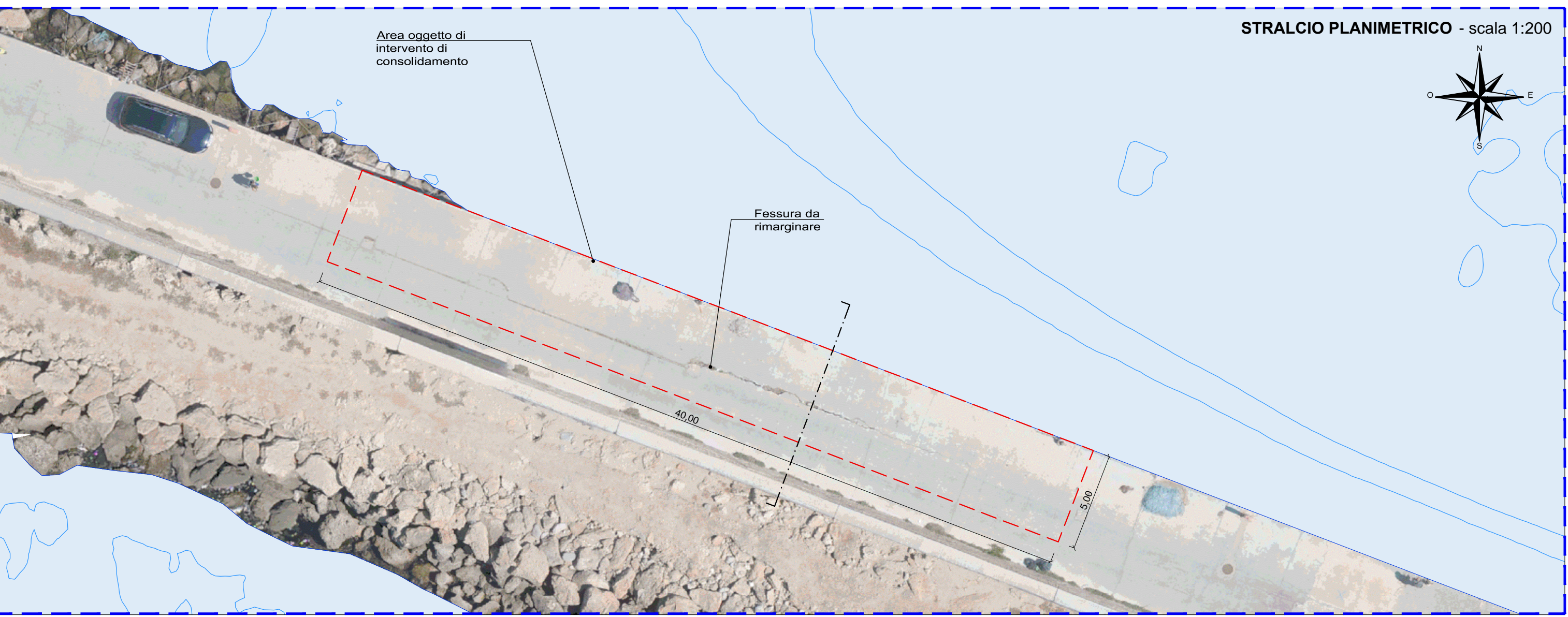
PIANTA CHIAVE



SEZIONE TIPOLOGICA - scala 1:100



STRALCIO PLANIMETRICO - scala 1:200



COMUNE DI ISOLA DI CAPO RIZZUTO

Provincia di Crotone



POTENZIAMENTO INFRASTRUTTURALE DEL PORTO REGIONALE DI LE CASTELLA

Progetto Definitivo

C. OPERE MARITTIME

**C.11** PLANIMETRIA DI DETTAGLIO E SEZIONE TIPOLOGICA CONSOLIDAMENTO MOLO SOPRAFLUTTO

Data: 15-01-2021  
Scala: varie

PROGETTAZIONE:

**DINAMICA**  
Ingegnere DOMENICO CONDELLI  
Architetto PASQUALE BILLARI  
Ingegnere ACHILLE TRICOLI

PROJECT MANAGER

Ing. Antonino SUTERA



PROGETTISTI

ing. Davide Ferlazzo  
ing. Domenico Condelli  
ing. Pasquale Billari  
ing. Giuseppe V. Racco  
ing. Achille Tricoli  
ing. Roberta C. De Clario  
**GEOLOGO**  
geol. Francesco Scerra

GRUPPO DI LAVORO

ing. Simone Fiumara  
arch. Rossella Faralla  
arch. Erica Pipitò  
arch. Roberto Lembo

REVISIONI	Rev. n°	Data	Motivazione

R.U.P.	Visti/Approvazioni
ing. A. Otranto	