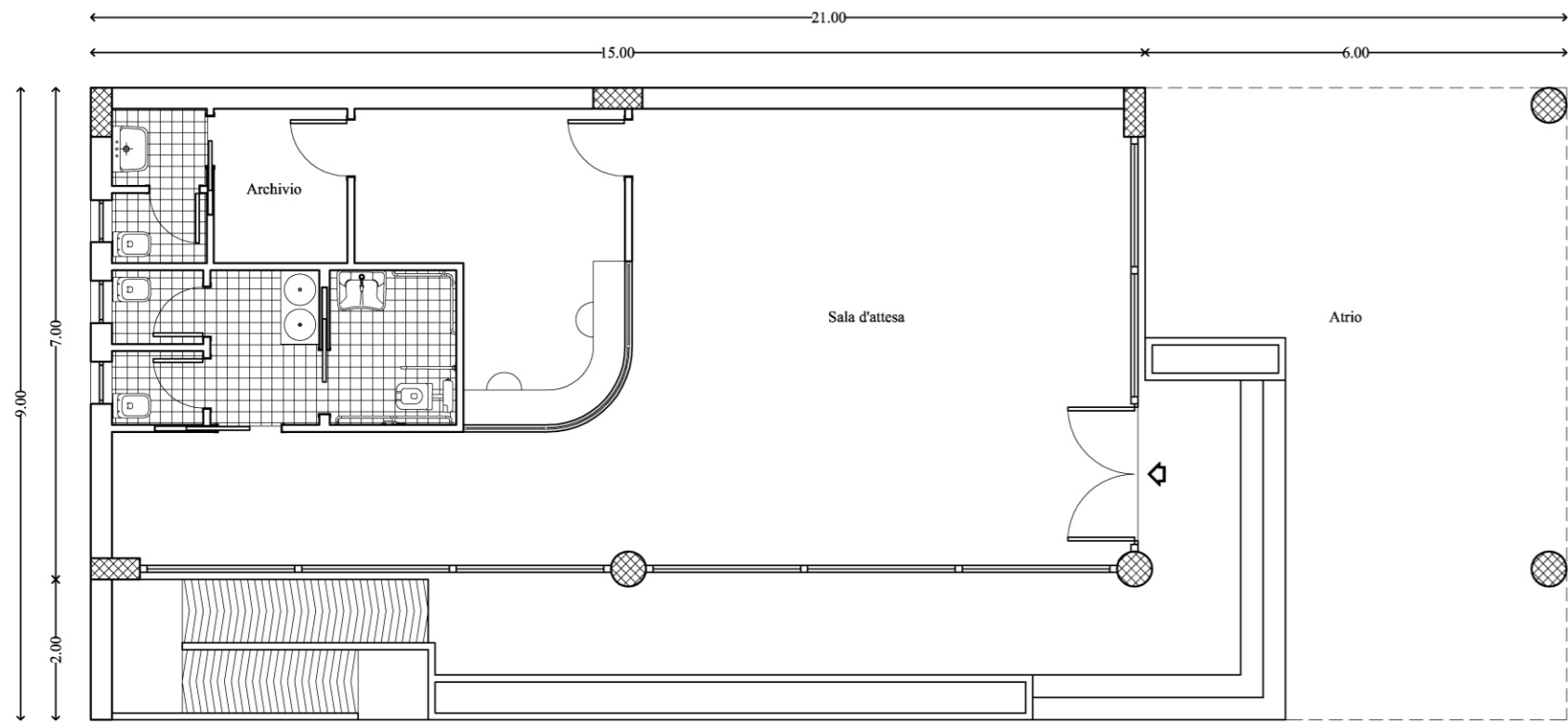
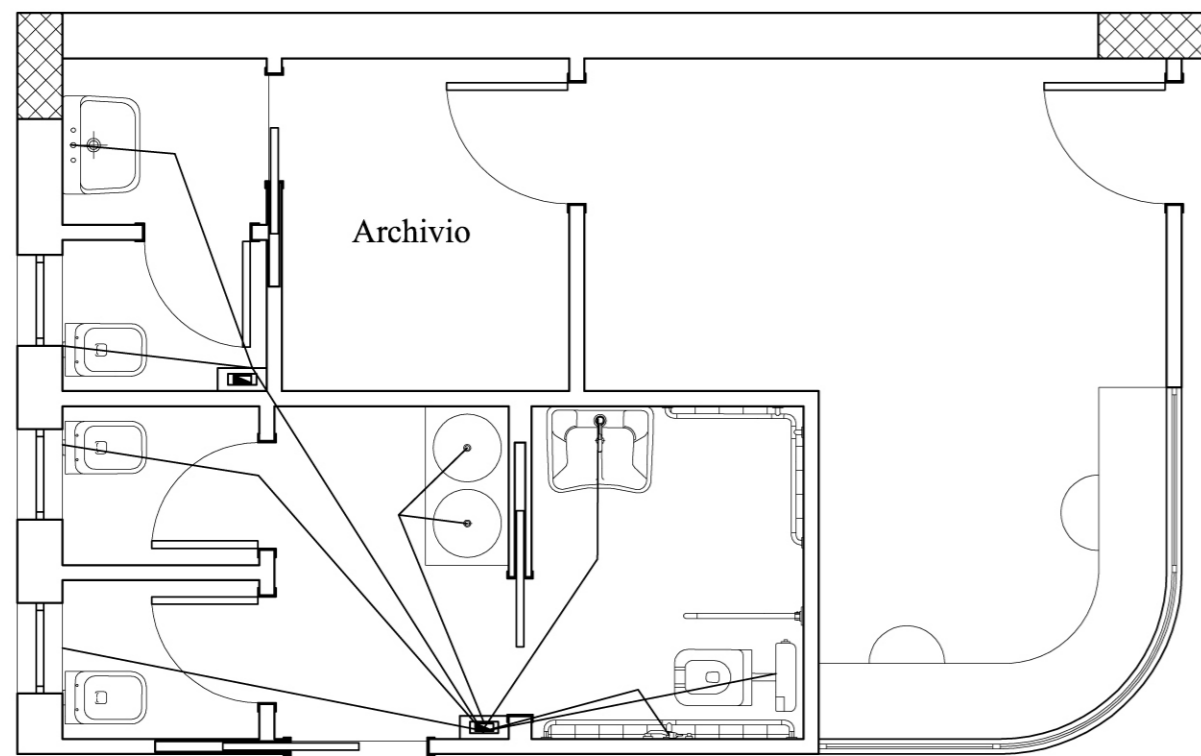


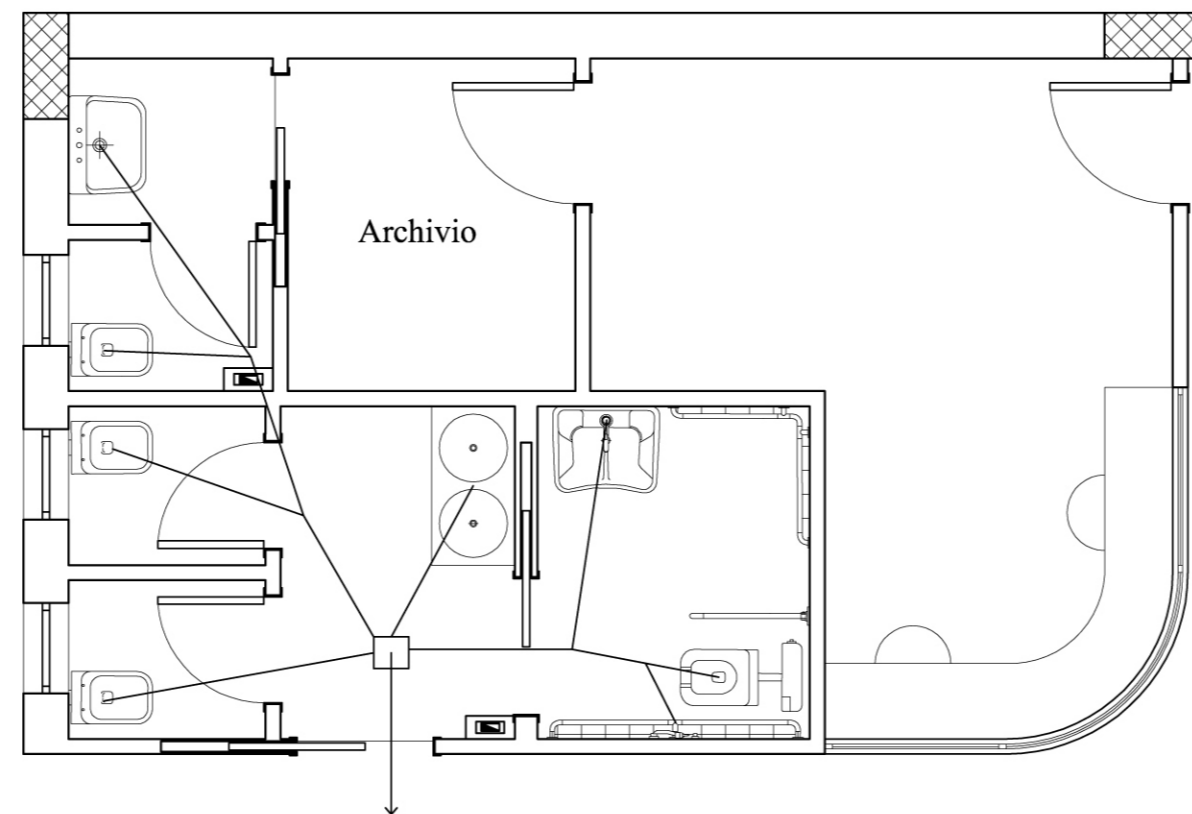
Pianta arredi - rapp. 1:100



Impianto di adduzione - rapp. 1:50



Impianto di scarico - rapp. 1:50



COMUNE DI ISOLA DI CAPO RIZZUTO

Provincia di Crotone



**POTENZIAMENTO INFRASTRUTTURALE
DEL PORTO REGIONALE DI LE CASTELLA**

Progetto Definitivo

E. IMPIANTI TECNICI

E.02

SCHEMA IMPIANTI IDRICI STAZIONE MARITTIMA

Data:
15-01-2021
Scale:
1 : 100

PROGETTAZIONE:



Architetto
PASQUALE BILLARI

Ingegnere
ACHILLE TRICOLI

Ingegnere
DOMENICO CONDELLI

Ingegnere
GIUSEPPE V. RACCO

Geologo
FRANCESCO SCERRA

PROJECT MANAGER

Ing. Antonino SUTERA



PROGETTISTI

ing. Davide Ferlazzo
ing. Domenico Condelli
arch. Pasquale Billari
ing. Giuseppe V. Racco
ing. Achille Tricoli
ing. Roberta C. De Clario
GEOLOGO
geol. Francesco Scerra

GRUPPO DI LAVORO

ing. Simone Fiumara
arch. Rossella Faralla
arch. Erica Pipitò
arch. Roberto Lembo

REVISIONI

Rev. n°

Data

Motivazione

R.U.P.

Visti/Approvazioni

ing. Antonio Otranto

Codice elaborato:

DNC122_PD_E.03_2021-01-15_R0_Schema imp. idrici BLL.dwg