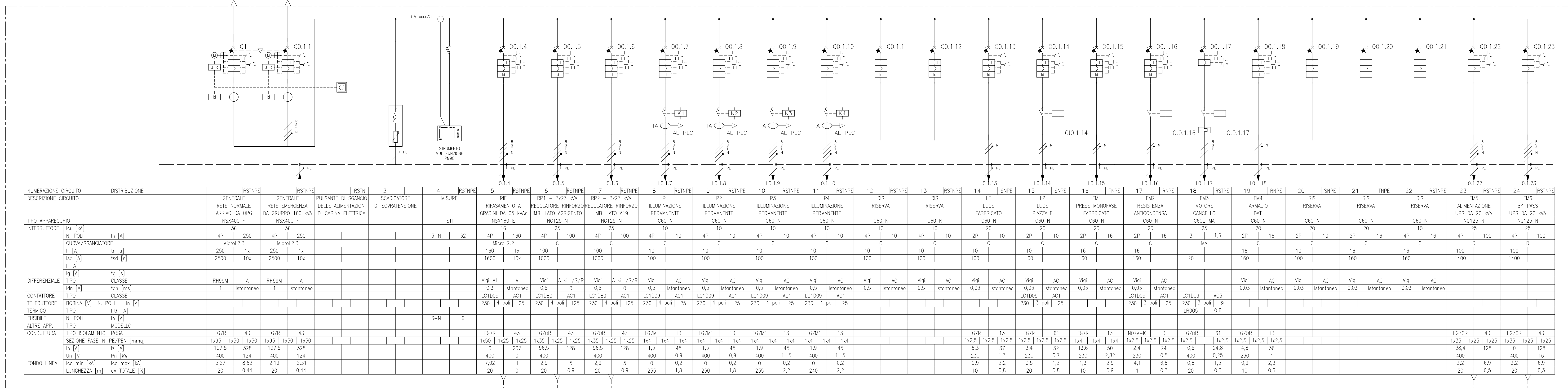
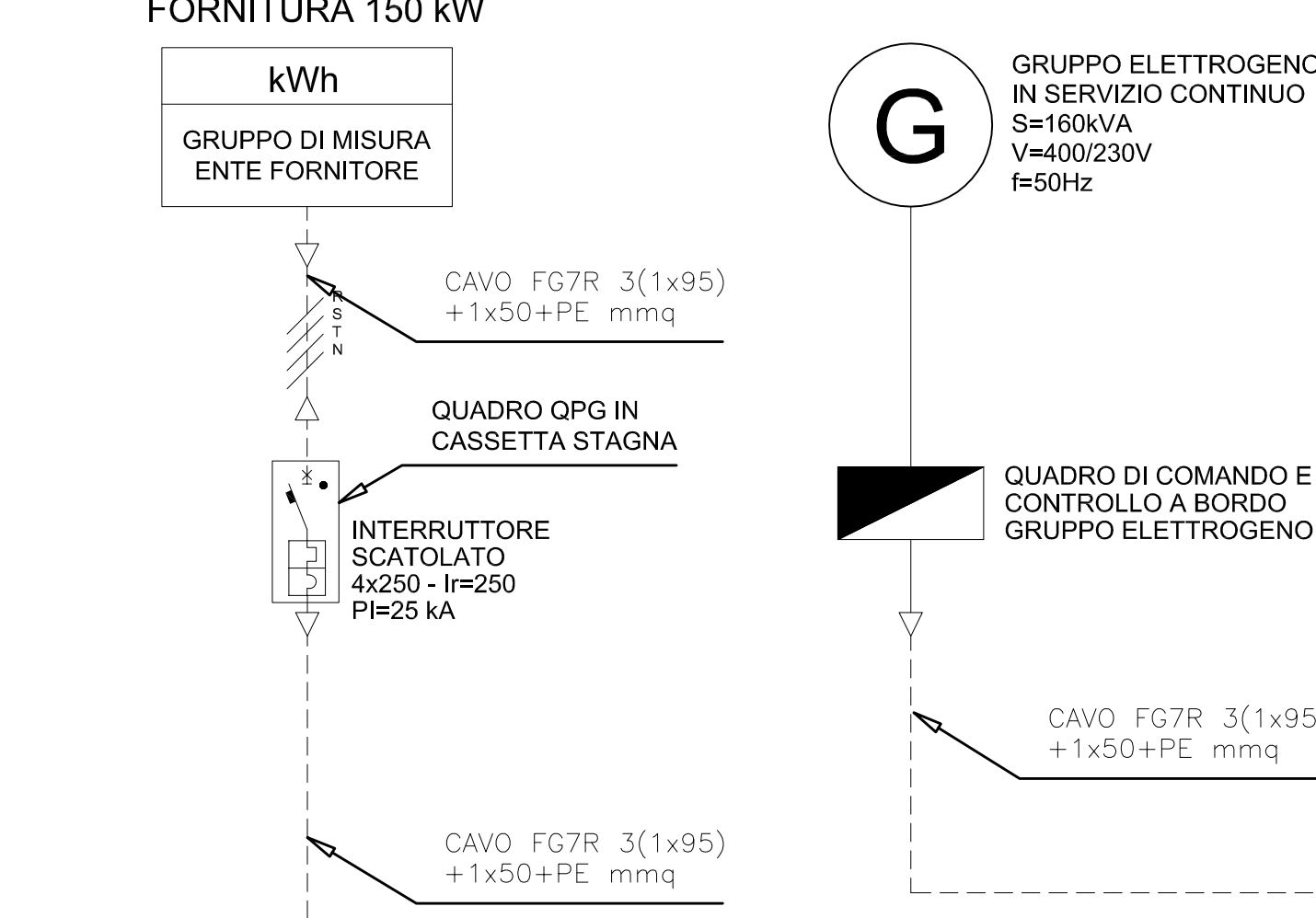
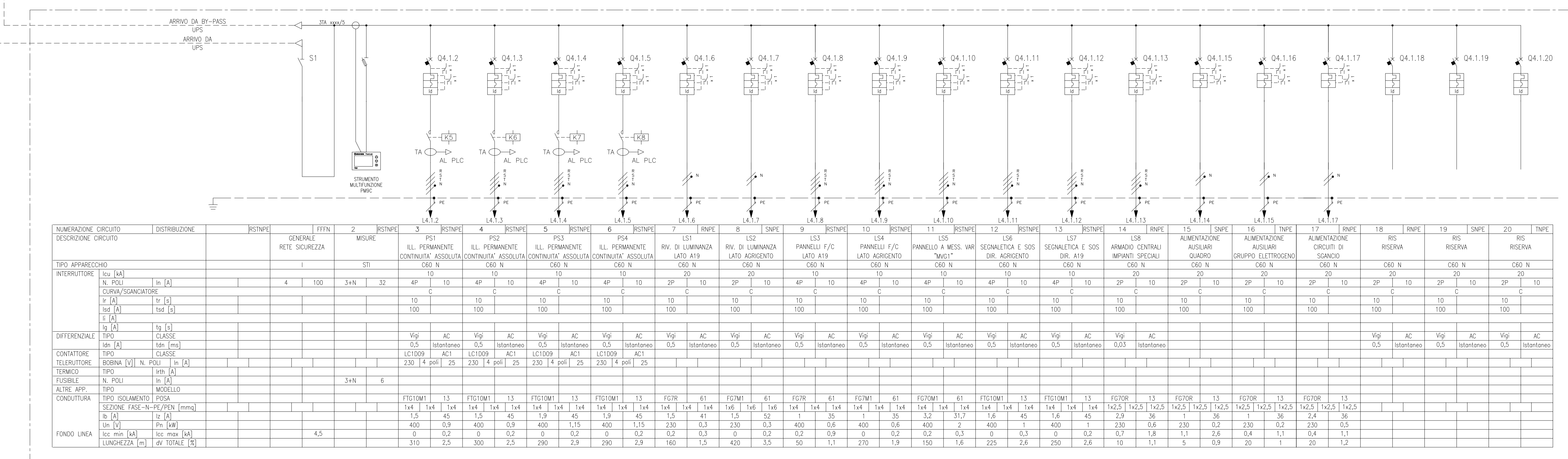


QBT3 - QUADRO GENERALE GALLERIA SAN CATALDO RETE NORMALE/EMERGENZA

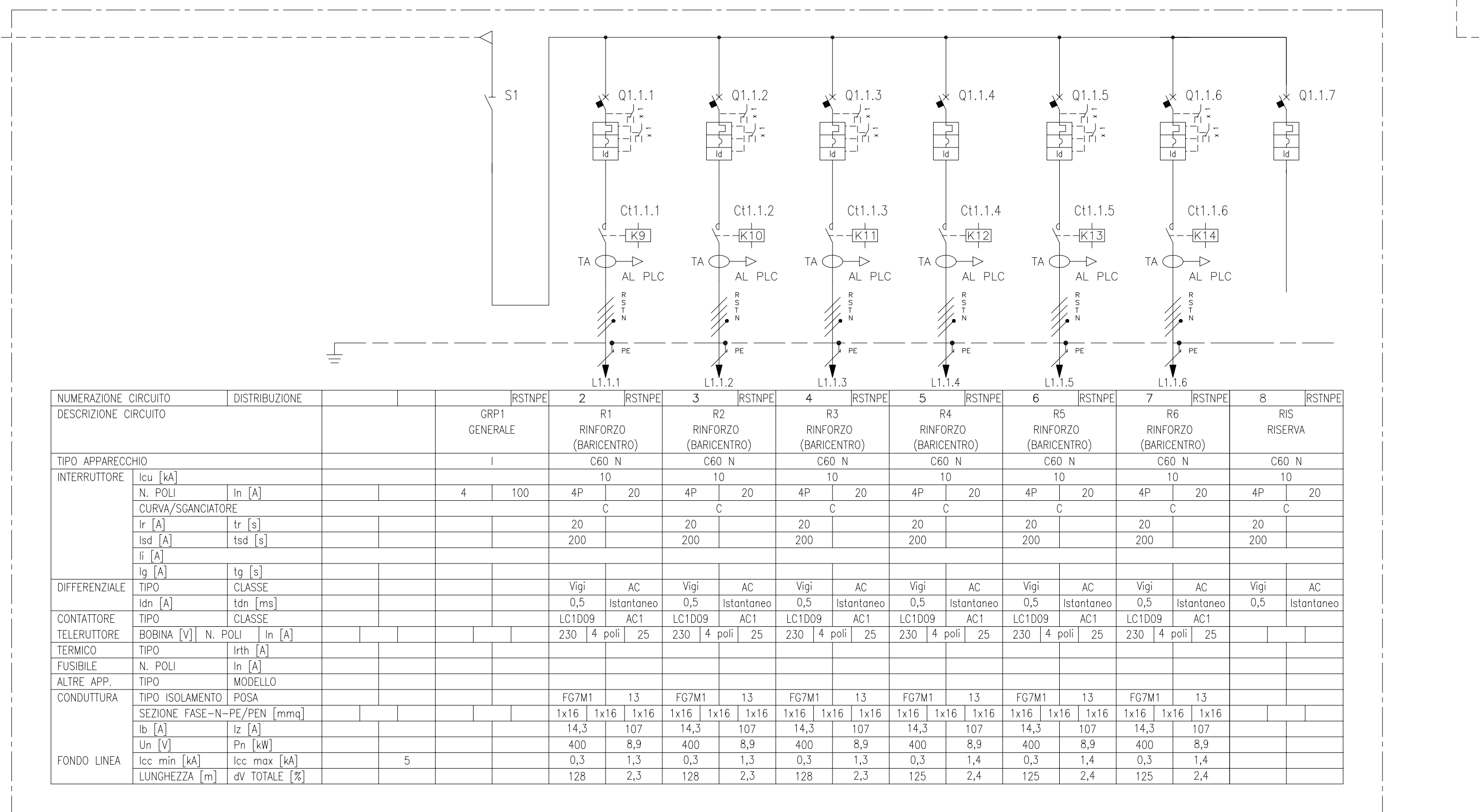
POTENZA ASSORBITA 124 kW
FORNITURA 150 kW



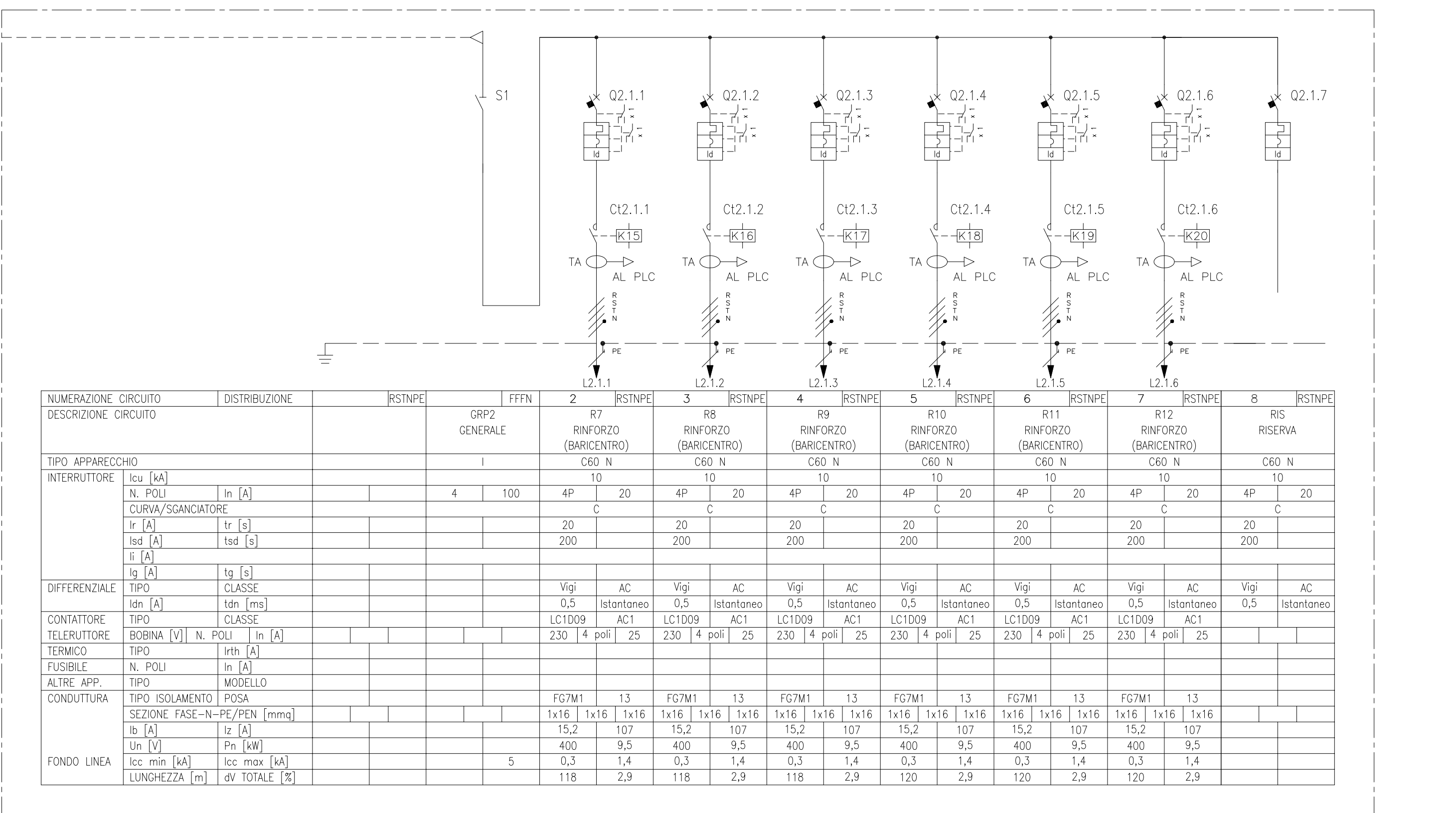
QBT3 - QUADRO GENERALE GALLERIA SAN CATALDO RETE SICUREZZA



QBT3 - SEZIONE REGOLATORE DI POTENZA RP1



QBT3 - SEZIONE REGOLATORE DI POTENZA RP2



ANAS S.p.A.
DIREZIONE GENERALE PROVAZIONE PROGETTAZIONE

PA 12/09
CORRIDOIO PLURIMODALE TIRRENICO - NORD EUROPA
ITINERARIO AGRIGENTO - CALTANISSETTA - A19
S.S. N° 640 "DI PORTO EMPEDOCLE"
AMMODERNAMENTO E ADEGUAMENTO ALLA CAT. B DEL D.M. 5.11.2001
Dai km 44+000 allo svincolo con l'A19

PROGETTO ESECUTIVO

Contratto Generale: **Empedocle 2**

IMPIANTI TECNOLOGICI
QUADRI ELETTRICI
SCHEMI GENERALI UNIFILARI
GALLERIA SAN CATALDO - SCHEMA GENERALE UNIFILARE

Codice Unico Progetto (CUP): F91B0900070001
Codice Elaborato: PA12_09 - E 000 | S200 | S07 | K | D | Z | 0 | 19 | A

REV. DATA DESCRIZIONE REDATTO VERIFICATO APPROVATO AUTORIZZATO

Responsabile del procedimento: **Ing. MAURO DI MARINO**

Il Progettista: **ING. LUCA TAVOLARI**
Il Consulente Specialista: **ING. GIUSEPPE DI MARINO**
Il Geologo: **ING. GIUSEPPE DI MARINO**
Il Coordinatore per la sicurezza in fase di progetto: **ING. GIUSEPPE DI MARINO**
Il Direttore dei lavori: **ING. GIUSEPPE DI MARINO**