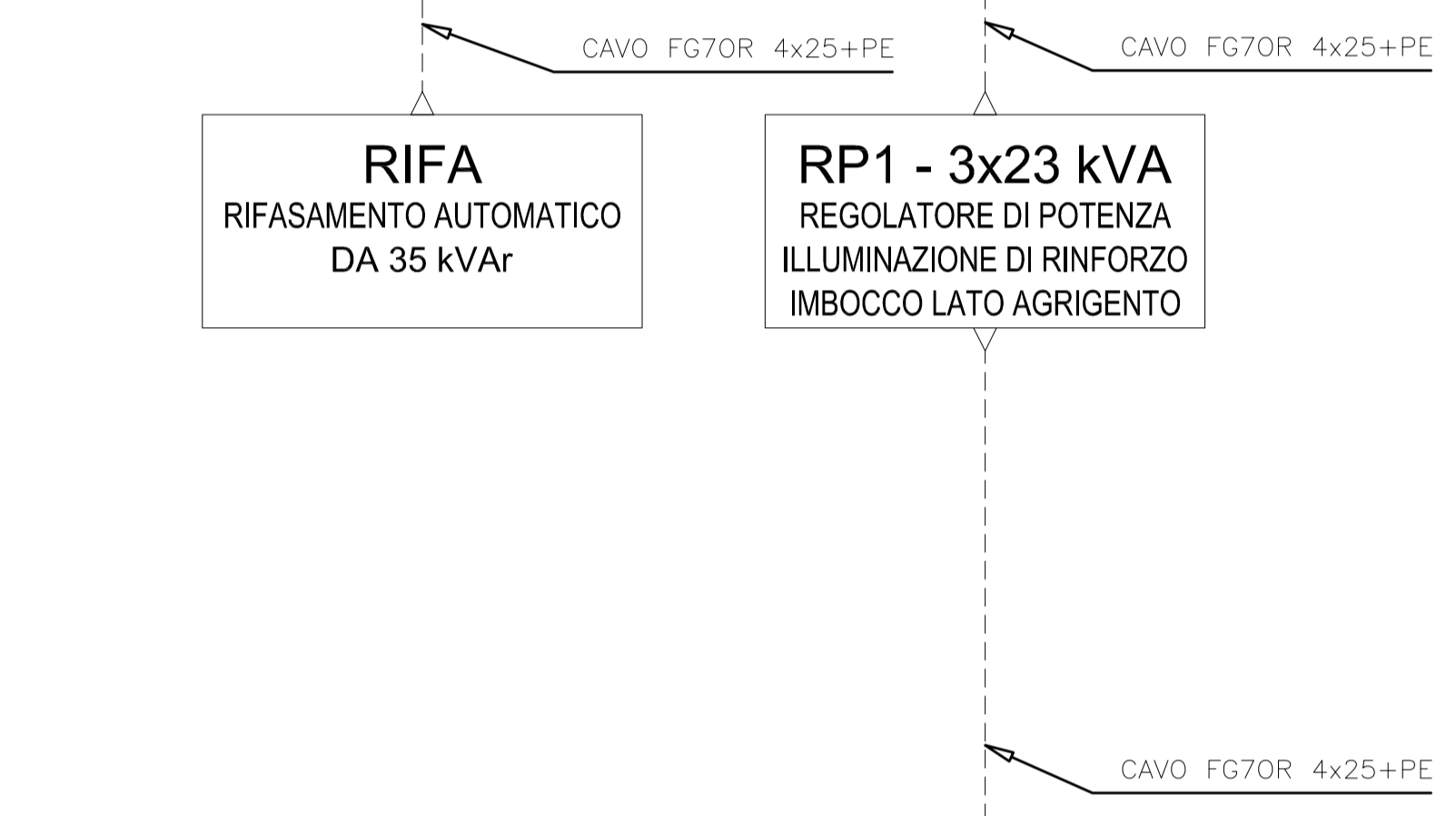
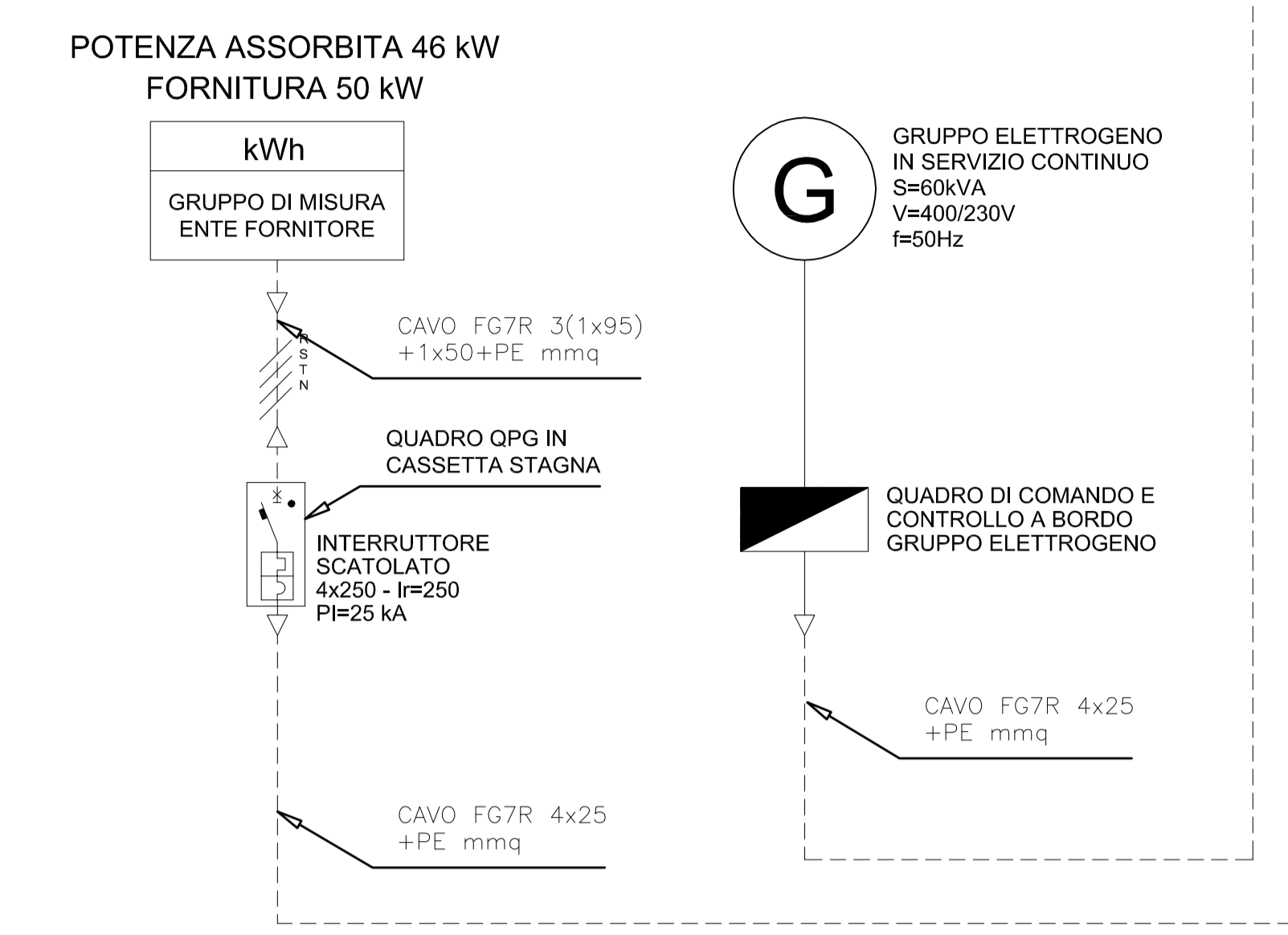
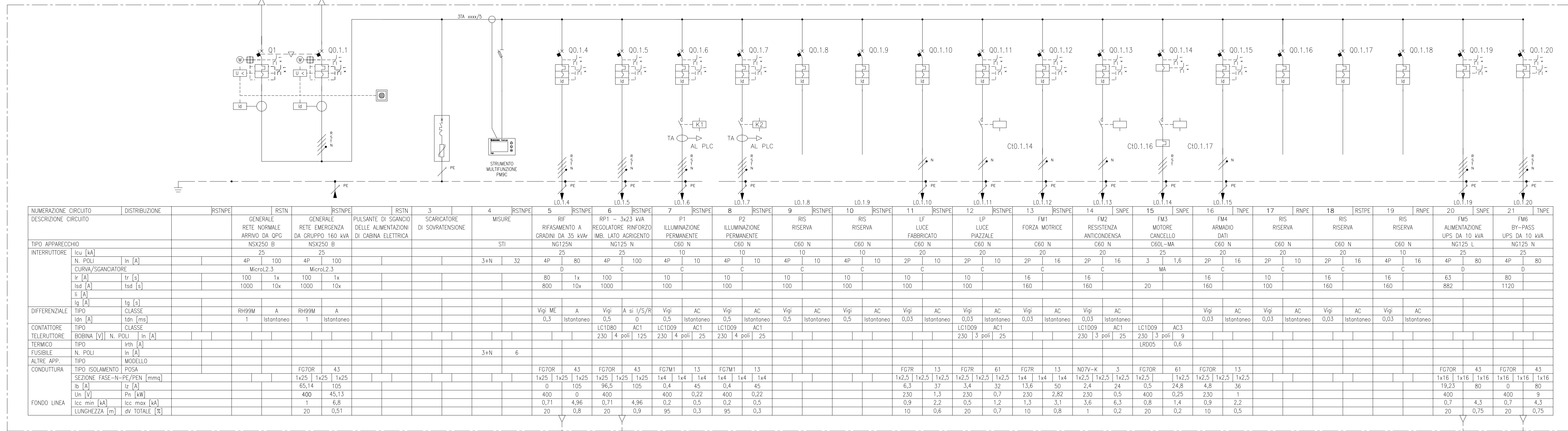
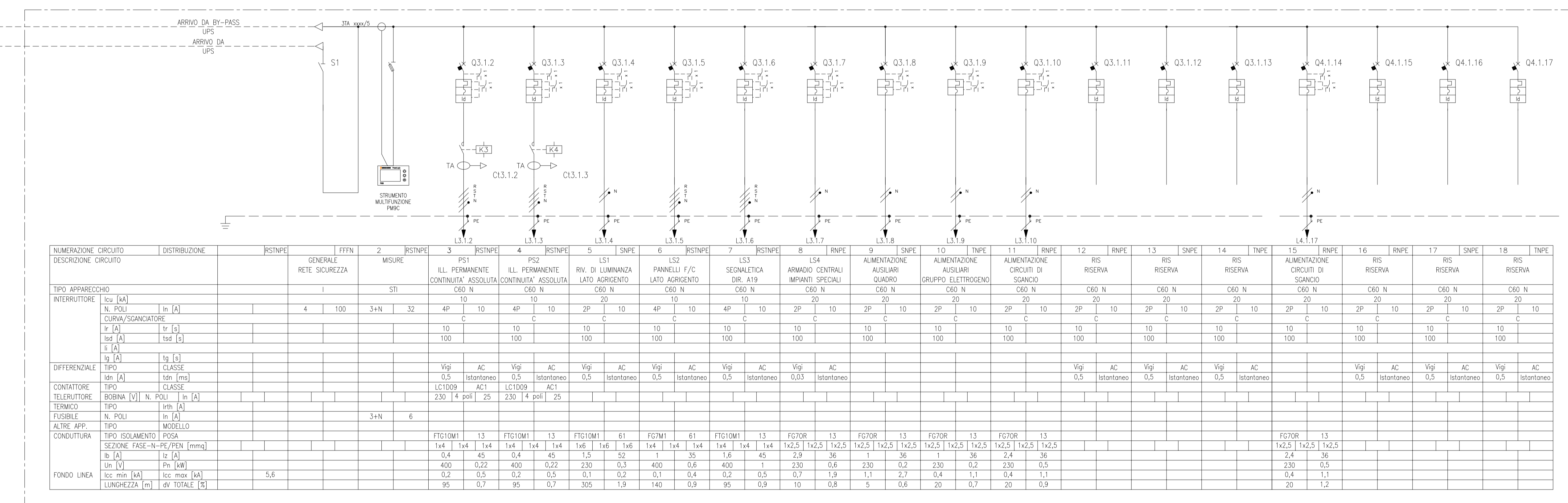


QBT6 - QUADRO GENERALE GALLERIA SAN FILIPPO II RETE NORMALE/EMERGENZA

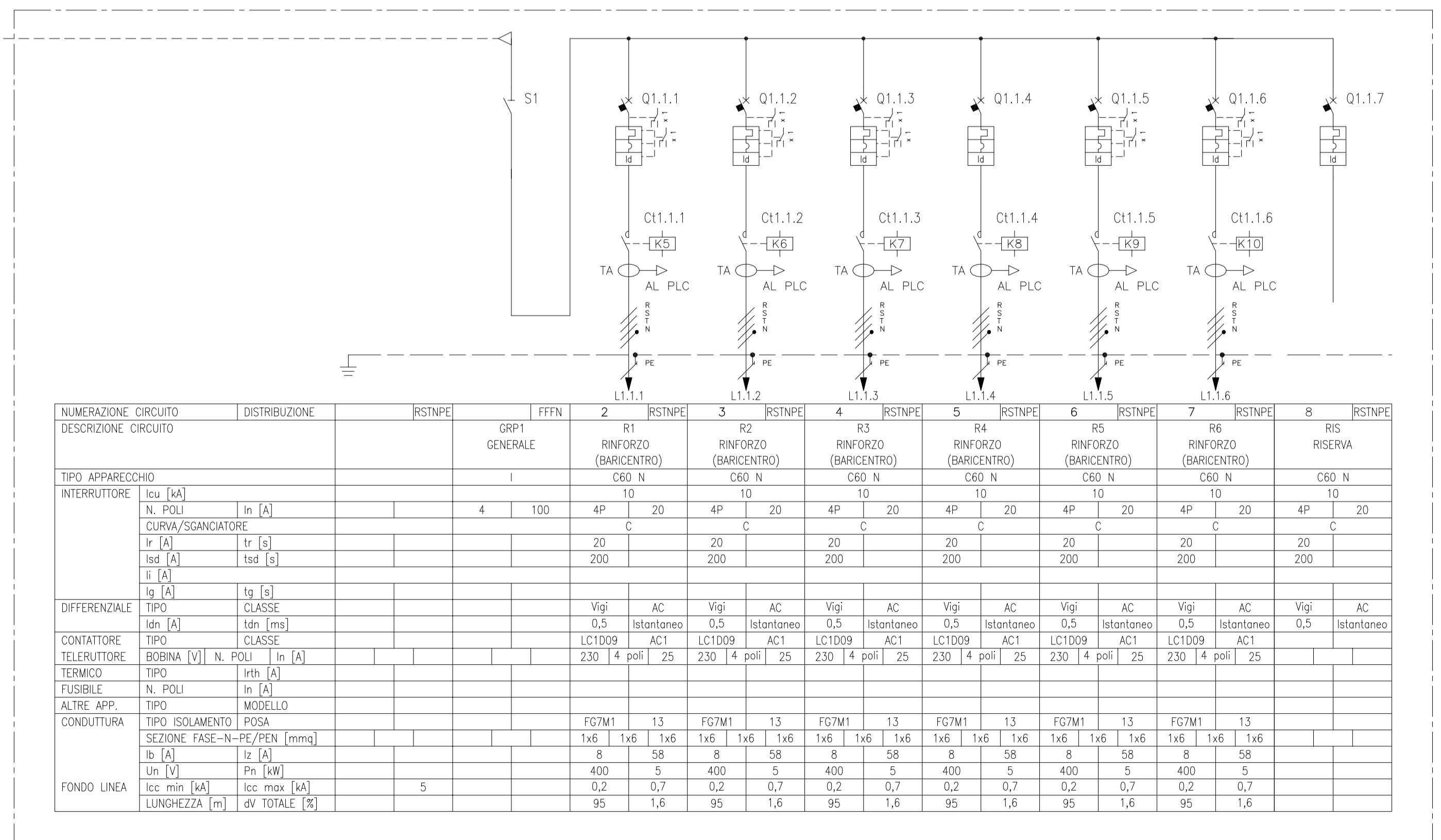


GRUPPO STATICO DI CONTINUITA' DA 10 kVA AUTONOMIA 2h UPS

QBT6 - QUADRO GENERALE GALLERIA SAN FILIPPO II RETE SICUREZZA



QBT6 - SEZIONE REGOLATORE DI POTENZA RP1



ANAS S.p.A.
DIREZIONE CENTRALE PROGRAMMAZIONE PROGETTAZIONE

PA 12/09
CORRIDOIO PLURIMODALE TIRRENICO - NORD EUROPA
ITINERARIO AGRIGENTO - CALTANISSETTA - A19
S.S. N° 640 "DI PORTO EMPEDOCLE"
AMMODERNAMENTO E ADEGUAMENTO ALLA CAT. B DEL D.M. 5.11.2001
Dal km 44+000 allo svincolo con l'A19

PROGETTO ESECUTIVO

Contrattante Generale: **Empedocle**

IMPIANTI TECNOLOGICI
QUADRI ELETTRICI
SCHEMI GENERALI UNIFILARI
GALLERIA SAN FILIPPO II - SCHEMA GENERALE UNIFILARE

Codice Unico Progetto (CUP): F91B09000070001
Codice Elaborato: PA12_09 - E 0 0 0 | S 2 0 0 | S 0 7 | K | D | Z | 0 2 1 | A ...

REV. DATA DESCRIZIONE REDATTO VERIFICATO APPROVATO AUTORIZZATO

Responsabile del procedimento: Ing. MAURIZIO ARAMINI

Il Progettista: **DR. GIULIO LUCA SERRA**
Il Consulente Specialista: **GRUPPO TECNICO UNIFILARE**
Il Geologo: **DR. GIUSEPPE DE GIACOMI**
Il Coordinatore per la sicurezza in fase di progetto: **DR. GIUSEPPE DE GIACOMI**
Il Direttore dei lavori: **DR. PEPPINO MARINO**