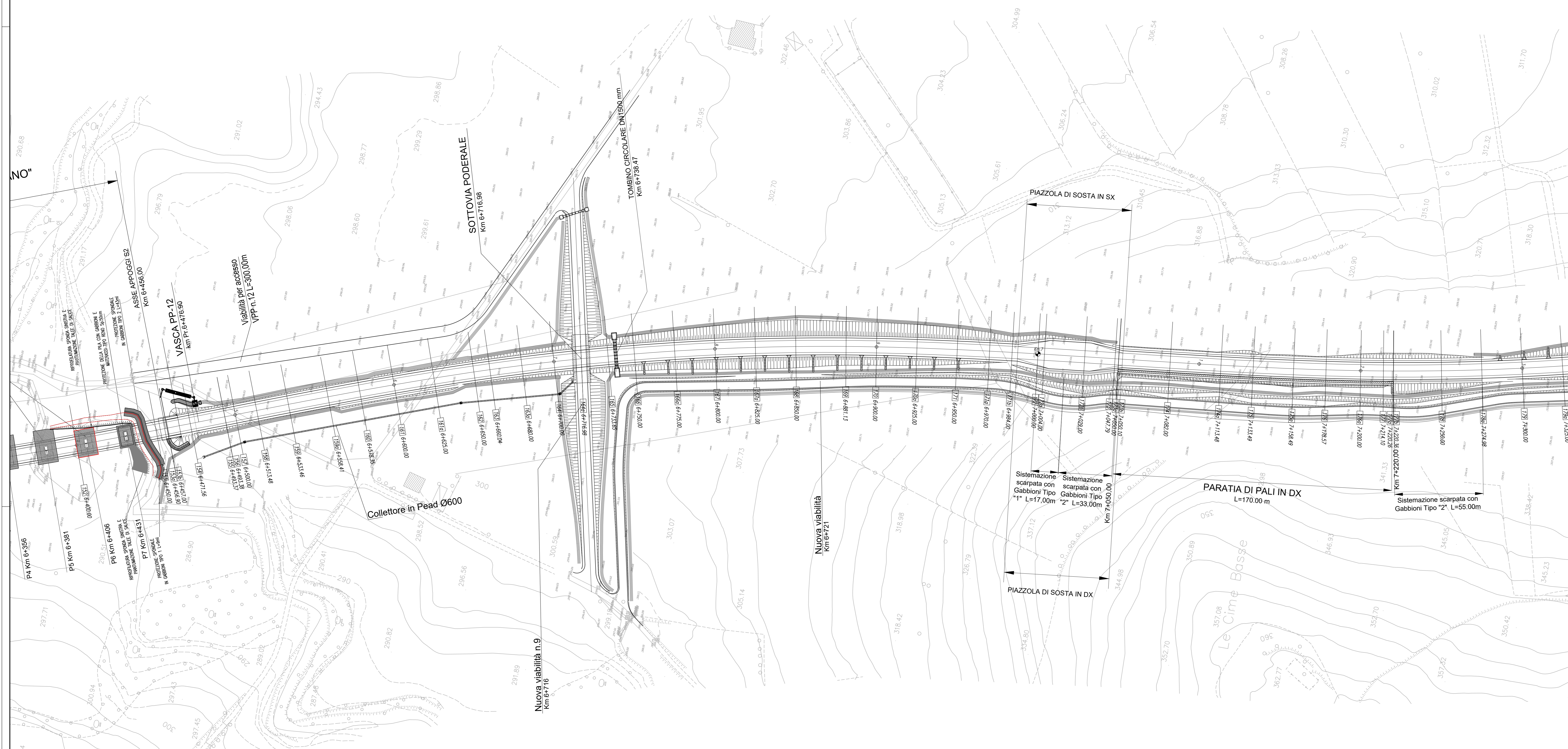
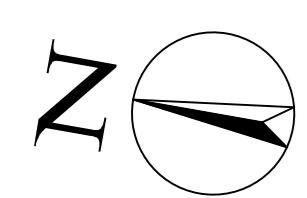


FABRIANO ←

→ MATELICA



**ASSE VIARIO MARCHE-UMBRIA  
E QUADRILATERO DI PENETRAZIONE INTERNA  
MAXI LOTTO 2**

LAVORI DI COMPLETAMENTO DELLA DIRETTRICE PERUGIA ANCONA:  
SS. 318 DI "VALFABBRICA", TRATTO PIANELLO - VALFABBRICA  
SS. 76 "VAL DESINO", TRATTI FOSSATO VICO - CANCELE E ALBRACINA - SERRA SAN QUIRICO  
"PEDEMONTANA DELLE MARCHE", TRATTO FABRIANO-MUCCIA-SFERCIA

**PROGETTO ESECUTIVO DI DETTAGLIO**

<b>CONTRAENTE GENERALE:</b> DIRPA 2 S.c.a.r.l.	<b>Il responsabile del Contratto Generale:</b> Ing. Federico Montanari	<b>Il responsabile Integrazioni delle Proiezioni Specialistiche:</b> Ing. Salvatore Lieto
---	---	--

<b>PROGETTAZIONE:</b> Associazione Temporanea di Imprese Mandatrice:  Mandatari:
---

<b>RESPONSABILE DELLA PROGETTAZIONE PER L.A.T.I.</b> Ing. Antonio Grimaldi	<b>IL COORDINATORE DELLA SICUREZZA IN FASE DI ESECUZIONE</b> Ing. Ignazio Farotti	<b>IL DIRETTORE DEI LAVORI</b> Ing. Peppino Marasco
---	--	--

<b>2.1.1. - PEDEMONTANA DELLE MARCHE</b> Lotto funzionale del Sub lotto 2.1 - Tratto Fabriano - Matelica Nord	<b>SCALE:</b> 1:1000
<b>PLANIMETRIA DI PROGETTO</b> PLANIMETRIA DI PROGETTO LOTTO 1 DA KM 6+400 A KM 7+300	<b>DATA:</b> Novembre 2020

Codice Unico di Progetto (CUP): **F12C03000050021** (Assegnato CUP: 20-04-2015)

<b>Codice elaborato:</b>	Opera: [L][0][7][0][3]	Tipo: [2][1][1]	Settore: [E][0][8]	CD: [C][S][I][9][0][0]	SRG: [P][L][A][0][8]	SR: [0][8]	N. pros: [0]	Rev: [6]
--------------------------	------------------------	-----------------	--------------------	------------------------	----------------------	------------	--------------	----------

REV.	DATA	DESCRIZIONE	Redatto	Controllato	Approvato
E	Luglio 2020	Emissione per PED	PROGIN	C. Di Serio	S. Lieto
F	Settembre 2020	Riscontro Istruttoria Tecnica QMUDL	PROGIN	C. Di Serio	S. Lieto
G	Novembre 2020	Revisione invaluazione Barginato	PROGIN	PROGIN	S. Lieto